

# 網路新視界

樂遊雲端 無線可能

D-Link®  
友訊科技(股)台灣分公司

45

2023 Q2 季刊



## AQUILA PRO AI

### 蓄勢待發 打造全新智慧居家連網

#### 主題文章 | MWC23世界移動通訊展完美落幕

D-Link AQUILA PRO AI首次亮相，家用連網體驗再升級

#### 無線發燒貨 | EAGLE PRO AI系列最新力作

R18 / M18 AX1800 Wi-Fi 6雙頻無線路由器好評登場

#### 智慧企業領航員 | 工業級網路交換器 及無線網路基地台(AP)

專為嚴峻環境打造，具備工業認證標準和簡易管理介面

#### 活動全紀錄 | 現場直擊報導

- 友訊連續八屆參與內科捐血活動
- 網通教育360°公益計畫
- 榮剛材料30周年慶暨園遊會
- D-Link校園徵才全台啟動

# AQUILA PRO AI



## D-Link 於MWC23世界移動通訊展 發表全新網通解決方案

### AQUILA PRO AI 首次亮相，家用連網體驗再升級

一年一度的 MWC23 世界移動通訊展 3/2 完美落幕，D-Link 也於巴塞羅納現場正式發表了全新消費型 / 企業級網通解決方案，其中最引人注目的，就是睽違兩年多的次世代家用路由器系列 AQUILA PRO AI 首次亮相，期待給予消費者更快、更穩、更智能的無線連網品質。

延續前代 EAGLE PRO AI 高度智能、高度彈性的連網體驗，AQUILA PRO AI 將推出 Wi-Fi 6 / Wi-Fi 6E 的全新系列產品，除了搭載最高 AX7800 傳輸速度，型號「MS」機種更支援 Matter 網路協定，完美串聯您的智慧家居設備，打造高度相容、順暢的家庭物聯網生活。新系列也具備 5 個 Gigabit 連接埠，包含 1 個 2.5 Gbps WAN 連接埠和 4 個 1Gbps LAN 連接埠，無論是連接電玩主機、4K/8K 電視串流、個人電腦或是其他 3C 裝置都非常適合，充分滿足家庭用戶多元的視聽娛樂需求。

此外，D-Link 也展示了對於未來網通藍圖的野心，同步發表包含 5G O-RAN、4G / 5G M2M 和專為 SMB / 教育市場設計的多款企業用戶解決方案，提早為即將到來的全新 IoT 世代做布局。

AQUILA 全系列型號包含 5 款 Mesh 路由器 MS78 / MS60 / MS30 / M60 / M30 和 1 款訊號延伸器 E30，其中 M30 預計 6 月初正式在臺灣搶先上市，敬請民眾於官網或粉專注意最新相關訊息。

“

### 網通小知識： 甚麼是 Matter 網路協定？

Matter 由 Google、Apple、Amazon 等科技公司推動，並由 CSA (Connectivity Standards Alliance) 制定和維運，是能將所有通訊協定加以統整而生的物聯網新標準。專為 IoT 裝置做設計，Matter 可在乙太網路、Wi-Fi 及 Thread 網路協定上運作，或是利用低功耗藍牙技術來納入 IoT 裝置，達到路由器與 IoT 裝置最穩定的連線，提供智慧家庭裝置間更高的相容性。

”



# EAGLE PRO AI

AX1800 Wi-Fi 6 雙頻無線路由器 R18

AX1800 Wi-Fi 6 Mesh 雙頻無線路由器 M18



## R18 / M18 AX1800 Wi-Fi 6 雙頻無線路由器好評登場

推出「台鋼超鷹速，友訊飆高速」心得徵文 民眾免費體驗新機回響熱烈

D-Link 友訊科技繼去年 Q4 推出 R32 AX3200 Wi-Fi 6 雙頻無線路由器獲得廣大用戶支持後，即將再次推出全新 R18 AX1800 與 M18 AX1800 兩款 Wi-Fi 6 雙頻無線路由器，讓 EAGLE PRO AI 系列在入門機款的選擇上更加完整齊備。

R18 與 M18 專為小資與小家庭量身打造，搭載獨家 AI 智慧連網和 AI 智慧流量控管功能，可不斷學習優化、妥善配置網速和流量，大幅提升連網效率和資料傳輸速度。機體具備 4 天線訊號廣覆蓋和多個 Gigabit 埠設計 (R18 x 4 / M18 x 2)，同時連接筆電、手機、攝影機等多個家電設備也不用擔心緩慢壅塞。R18 與 M18 也允許用戶自行搭配擴充 EAGLE PRO AI 系列其他產品，透過 Mesh 功能智慧延伸，輕鬆客製化最理想的居家網路範圍。



R18 與 M18 依舊秉持 MIT 台灣製造，具備業界最高規 WPA3 無線加密技術和乾淨網路計畫，在資安事件頻傳的年代中堅守用戶連網的安全性和隱密性。在外型上採用更輕量簡約設計，擺在家中任何一個位置都完美融入不顯突兀；內裝搭載現行最主流 Wi-Fi 6 與 OFDMA / 雙向 MU-MIMO 技術，相較 Wi-Fi 5 提升多達 25% 的資料吞吐量和更快、更低延遲的傳輸速度，此外還支援 2.4GHz / 5GHz 兩個網速頻段，系統可視使用環境自動偵測切換，確保連網品質始終保持在最佳狀態。搭配單台 R18 或 M18 可達最多 70 坪網路涵蓋範圍和 127 台連線裝置，無論是欣賞串流影音、暢玩線上遊戲或是居家視訊辦公都順暢不卡頓。

R18 AX1800 Wi-Fi 6 雙頻無線路由器已經於全台正式販售，M18 則預計 5 月接力登場，兩款單機建議售價分別為 R18 \$1,599 / M18 \$2,399。D-Link 友訊科技也與 T1 台鋼獵鷹籃球隊限時推出「台鋼超鷹速，友訊飆高速」R18 心得徵文活動，分享使用心得就有機會免費獲得 R18 新機乙台，活動視覺結合 T1 台鋼獵鷹籃球隊當家籃球明星入鏡宣傳，獲得民眾非常熱烈的回響，報名體驗非常踴躍。



了解更多



了解更多




欲瞭解更多R18/M18產品資訊 請掃描QR-code





## D-Link 新推出適合嚴峻環境之工業級網路交換器及無線網路基地台(AP)

隨著市場應用與技術快速發展，網路建置不再侷限於屋內、機房等可控溫環境安裝，許多應用皆安裝在險峻惡劣環境中，像是大馬路旁的電線桿上、高速公路路邊的變電箱、加油站等易爆環境或無空調的地下停車場…等，此類環境長期曝曬於陽光下則不適合規畫一般商規的網路設備，需要耐寬溫設計高可靠度工業級網路相設備提供相關服務。

Features/Series	DIS-100G Series	DIS-200G Series	DIS-300G Series
產品外型			
產品定位	5-8 port unmanaged switch	12-port L2 smart managed switch	8/12/14-port L2 managed switch
操作溫度範圍	-40~75°C	-40~60°C / -40~75°C	-40~75°C
PoE供電額度	120W (DIS-100G-5PSW)	240W (DIS-200G-14PS / 14PSW)	120W(DIS-300G-8PSW) 240W(DIS-300G-14PSW)
Poe標準	802.3af/802.3at	802.3af/802.3at	802.3af/802.3at
MTBF	>25 Year	>20 Year	>25 Year

### DIS-2650AP室內型工業級無線網路基地台

- Two Gigabit 有線網路埠
- 802.3at PoE/DC-In 設計
- 外接天線設計
- 多種模式：AP, WDS, WDS with AP, Wireless Client Mode
- 適用溫度：-20 ~ 65°C
- 支援 2KV Surge Protection 與 15KV ESD protection
- IP30 防護



### DIS-3650AP室外型工業級無線網路基地台

- 1\* Gigabit 有線網路埠 +1\*console port
- 802.3at PoE/DC-In 設計
- 外置型全向天線設計
- 多種模式：AP, WDS, WDS with AP, Wireless Client Mode
- 適用溫度：-20 ~ 65°C
- 支援 6KV Surge Protection 與 15KV ESD protection
- IP67 防塵防水



由於工業網路已經成全球自動化的標準通訊技術之一，D-Link 將持續提供多樣化且完整的工業網路交換器及無線網路基地台，具備的特性包括工業級的可靠度，網路硬體備援，親民簡單的管理介面，無縫整合地高安全性和最佳的性價比。並符合工業認證標準，可以承受最嚴峻的環境使其成為工業佈署之最佳選擇，成為使用者最合適的企業解決方案。





**友訊連續八屆  
主動參與捐血活動  
獲頒獎牌感謝熱心公益**



D-Link連續八屆主動參與捐血活動，日前榮獲台北市市長蔣萬安頒發獎牌，感謝其熱心公益。在同仁與周遭好鄰居的熱情響應下，16日於總部大樓舉辦的捐血活動，吸引107位熱血青年參與，募集134袋愛心血液，為年節後庫存緊張的血庫補充約33,500c.c.熱血。



**網通教育360°公益計畫  
瑞芳高工與高雄新竹四校  
企業參訪活動**

農曆年假一結束，D-Link 位於內湖的總部大樓迎來兩群高中、職學生們先後來訪，為辦公室增添不少青春氣息。各部門主管也親自為同學們介紹全球網通領導品牌 D-Link 的故事、產品與服務、智慧家庭應用、實習與人才培育計畫、公司福利…等，更邀請同學們參觀 showroom 實際認識產品，並分享目前實習生所需具備的技能以及軟實力，為當天參訪的學生們留下深刻的印象。



**榮剛材料30周年慶暨  
園遊會活動  
D-Link現場擺攤共襄盛舉**

3/19 為榮剛材料成立 30 周年的大日子，除了現場舉辦盛大的歡慶儀式外，榮剛身為台鋼集團的底下的一員，也廣邀所有集團內部公司一同在園遊會現場擺攤與會，D-Link 在現場展示了 EAGLE PRO AI 全系列路由器產品和多款熱門網路攝影機，實惠的價格和優異的品質廣受遊園民眾的好評，攤位人潮絡繹不絕，著實為 D-Link 品牌曝光和產品能見度大大加分。



**D-Link校園徵才全台啟動  
挹注青春活力再創高峰**

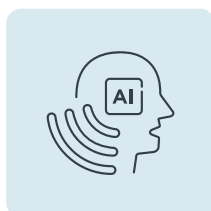
六月畢業季將到來，D-Link 搶先佈署人才招募計畫，3 月開始深入各大校園舉辦校園徵才說明會，陸續前往陽明交通大學、淡江大學、臺灣師範大學、政治大學、台北大學、實踐大學，向莘莘學子說明最新網通技術資訊和未來職涯前景，同時提供優渥的人才培育計畫，期望能招攬到優秀的研發、資訊和行銷業務人才，和 D-Link 一同開啟智慧連結新未來！



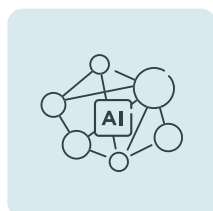
智慧AI技術 未來連網新體驗

# EAGLE PRO AI

## AX1800 Wi-Fi 6 雙頻無線路由器 R18



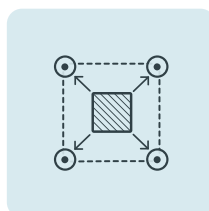
AI 智慧連網



AI 智慧串聯



次世代傳輸速度



自由擴充



WPA3加密技術



台灣製造



智慧漫遊



Gigabit x 4



簡易安裝



智慧家庭首選