

網路新視界

樂遊雲端 無線可能

D-Link®
友訊科技(股)台灣分公司

42

2020 夏季刊



全新 **EasyMesh** 標準認證



Wi-Fi CERTIFIED
EasyMesh™

自由擴充無縫連網

COVR-1100 雙頻 Mesh 家用 Wi-Fi 路由器

展望 5G 友訊品牌榮耀蛻變 乘風再起

瞄準 5G 商機，打造令用戶驚豔的連網體驗

全新 EasyMesh™ 標準認證 Wi-Fi 路由器

讓 COVR-1100 帶您體驗真正的無縫上網

極速啟動 Wi-Fi 6

AX 超暢快體驗 DIR-X1560/DIR-X1860/DIR-X5460

全方位無線網路攝影機系列

DCS-8526LH / DCS-8630LH / DCS-8302LH

DNC 無線網管創新管理

Nuclias 企業智慧無線網管再升級

4S 安防系統於智慧防災應用

D-Link 極早期防火告警方案

03 友訊新鮮事 D-News
展望 5G 友訊品牌榮耀蛻變 乘風再起

04 主題文章 D-Story
COVR-1100 全新 EasyMesh™ 標準認證 雙頻 Mesh 家用 Wi-Fi 路由器

06 無線發燒貨 D-Hottest
次時代 AX 應用超暢快體驗 Wi-Fi 6 雙頻無線路由器系列 DIR-X1560 / DIR-X1860 / DIR-X5460
無線網路攝影機系列 DCS-8302LH / DCS-8526LH / DCS-8630LH

14 趨勢搶先看 D-Trend
DNC 創新管理 企業智慧無線網管再升級！
極早期告警 - 4S 安防系統於智慧防災應用

18 當部落客遇見 D-Link D-Bloggers
DIR-X1860 | 因應新世代 Wi-Fi 環境的實惠之選！
DCS-8526LH | Full HD 旋轉無線網路攝影機 內外兼具的可靠好夥伴

20 網通大哉問 D-Quizzes
AI 人體偵測功能

22 種子公益 SEED
非營利組織天使投資計劃 - 台東溫泉『星光下咖啡教室』

展望 5G 友訊品牌榮耀蛻變 乘風再起

關於 D-Link

當要添購無線網路設備時，全球知名品牌—「D-Link 友訊科技」，是許多人心中首選。成立於 1986 年，友訊科技自有品牌「D-Link」，為全球知名網路通訊大廠，於全世界設立超過 120 個行銷據點。網路產品線多元且完整，更屢獲各大國際獎項與客戶的肯定。

5G 網路技術 嶄新的連網體驗

2020 年，台灣正式邁向 5G 科技新紀元。超寬頻的連網體驗，讓更多人能享受順暢且高畫質的影音串流內容，網路不再塞車，而下載一部電影變成數秒之內。今年將會是 5G 大成長的一年，D-Link 身為全球網通品牌，在第一時間推出全新的 5G 行動通訊無線路由器解決方案，為用戶開啟生活新體驗。

未來的網通市場趨勢，將會對於不同的垂直產業有著重大影響，其中包含企業、工廠、零售、醫療、教育、政府、金融等產業。而 5G 通訊技術提供高頻寬 (eMBB)、低延遲 (URLLC) 和大連結 (mMTC)，將有助於 AR/VR、工業自動化、物聯網 (IoT)、車聯網和智慧城市等各類產業進行數位化轉型，並將進一步改變多數人的生活方式。

作為全球網通市場的業界龍頭，D-Link 領銜業界，推出多款 5G 行動通訊無線路由器，提供全方位的解決方案。包括 DWP-1020 5G 戶外 CPE、DWR-978 5G 無線路由器、DWR-2101 5G Wi-Fi 6 無線分享器，這幾款全新的 5G 行動通訊無線路由器皆為因應不同使用環境所推出，將為用戶帶來新一代的 5G 連網體驗。

彎道超車 全球第一

5G 和 Wi-Fi 6 是改變世界的新技術，也是友訊彎道超車的契機。台灣有很好的技術人才跟製造工廠，以 D-Link 的品牌領導地位，可以整合許多 ODM 的優異技術，再加上獨有的 Nuclias / mydlink 雲服務平台的接入與管理技術，把整個台灣的精英產品組成套裝，向全世界推銷。

建立核心技術 重新擦亮友訊金字招牌

D-Link 回歸網通專業，致力於建立核心競爭技術與菁英團隊，再加上非常強勁的行銷通路，友訊立志將技術做到最好，並推出全世界第一的產品。不僅如此，D-Link 行銷通路遍及全球 50 個國家、擁有超過 120 個據點，未來將聯合台灣廠商，組一個台灣網通國家隊，整合足夠的資源來共同進軍國際市場。

工匠精神 持續創新

秉持著品牌使命，在未來，D-Link 也將持續不斷挑戰尖端技術，致力為家庭、企業與城市打造一個互連互通的環境，開創一個能隨處連結、更聰明、更高效、更便利的世界。友訊瞄準 5G 商機，將會持續投入研發能量，打造令用戶驚豔的連網體驗。

D-Link®

友訊科技股份有限公司



掃描 QR Code
尋找離您最近的銷售據點

D-Link 全台銷售據點

0800 技術服務專線：0800-002-615、(02)6600-0123 分機 8715
服務時間：週一至週五：9:00 ~ 21:00 若遇國定假日：10:00 ~ 19:00 (週六、日及農曆過年不提供服務)

台北：(02)6600-0123#8888 新竹：(03)666-9001 台中：(04)2328-4776 高雄：(07)390-0257

量販通路：大潤發 / 好市多 / 家樂福 / 愛買
電腦 3C：三井 / 全國電子 / 良興 / 順發 / 燦坤
虛擬通路：三井 3C / 紐頓 e 世界 / 順發 3C / 燦坤快 3 / EcLife 良興購物網 / momo 購物網 / PChome /
UDN 買東西 / Yahoo



5G 網路技術是帶動產業轉型升級的關鍵驅動力，在全球市場積極推動 5G 網路發展的推波助瀾下，必定能帶動網通相關產品，創造更多垂直整合與加值的服務。D-Link 長期致力於網通產品技術創新，期許未來在面對 5G 革命性的發展過程中能扮演舉足輕重的角色，打造完美連網，實現智慧生活。

— 友訊科技董事長 李中旺 John Lee



全新 *EasyMesh* 標準認證

自由擴充無縫連網

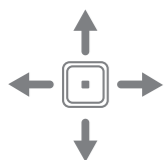
COVR-1100 雙頻 Mesh 家用 Wi-Fi 路由器

COVR-1100 擁有彈性的擴充功能，讓 Wi-Fi 網路能覆蓋家中每個角落，並提供快速且穩定的連線，讓您體驗到真正的無縫上網。



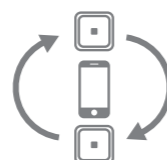
率先通過業界認證標準

COVR-1100 是全球首款通過國際 Wi-Fi 聯盟的 Wi-Fi EasyMesh™ 標準認證的 Mesh 網路系統之一。您可以愉快享受領先同業的 Mesh Wi-Fi 標準所帶來的靈活性和可靠性，也不必再擔心往後系統更新所帶來的不相容問題。



自由擴充 隨意搭配

其可擴充特性，讓您能自由在需要的地方增加額外的無線基地台，提高網路覆蓋範圍且無需網路線連接。



智慧調整 負載均衡

自動引導用戶端設備，連接到最佳的 Mesh 無線基地台上。並自動確認使用者網路狀態，進行調整以確保最佳性能。

跨樓層 大空間 絕佳首選

COVR-1100 的 Wi-Fi 訊號覆蓋範圍面積單顆即可達 50 坪，並可以依需求再彈性擴充，創造更大的覆蓋範圍面積。如此全面的 Wi-Fi Mesh 連網環境，能夠消除房屋中令人討厭的訊號死角，提供您更快速且穩定的連線，打造無縫上網大空間。

※ 產品之實際效能與無線涵蓋範圍仍會因個人網路傳輸速率、環境條件、建築結構等外在因素不同而異。



智慧漫遊 全屋無縫上網

不要讓無止境的斷線和重新連線到不同網路造成您不好的 Wi-Fi 體驗。即便您持續在各個房間移動或跨越無線區域，也無需再切換帳號重新連線！智慧漫遊功能讓您用一組網路名稱 (SSID) 走天下，並能始終與最強的信號保持連線。



型號	COVR-1100
支援 mesh 技術	EasyMesh 認證
高功率設計	✓
傳輸速率	AC 1200 300+867Mbps
天線形式	雙頻天線
有線網路	Gigabit*2
家長管控	✓
VPN Server	✓
手機簡易設定	✓



2.4GHz 和 5GHz 同步支援

相較於傳統路由器在 2.4GHz 與 5GHz 分別使用 802.11n 與 802.11ac，因 802.11ac 傳輸較短，造成距離較遠時只能使用 802.11n 而產生傳輸速率不佳的問題。而 802.11ax 在制訂時就納入 2.4GHz 和 5GHz 頻段，讓 2.4GHz 頻段速度往上提升，不管距離遠近，都能享受到 802.11ax 提供的網路速率。讓使用者的每一分網路月租費，不再因距離太遠掉速，而遭到浪費。

OFDMA (正交分頻多重存取)

減少多裝置同時連線的網路擁擠問題

不同於傳統 OFDM 多裝置同時使用網路時，必須互相競爭以傳送數據。OFDMA 技術可以將數個屬於不同裝置的封包集結起來，透過分段分時方式，同時將這些封包發送給連結裝置。

想像現在有兩個「一次只能發一台車」的送餐車隊。OFDM 送餐車隊：一次只能載送餐點到一戶人家，即便車廂還有許多空間也無法完全利用，因此每戶人家想吃到餐點都需等待車隊發車造成互相競爭。

OFDMA 送餐車隊：可以依照規畫，將車廂盡量使用，一次載送多戶人家的餐點，完整利用車廂空間，讓每個用戶都能快速拿到一部份的餐點，不須互相競爭，每戶人家都能邊享受餐點邊等待下一部份的餐點到達。如此，可以善用頻寬，節省裝置等待接收的時間，大幅提升連線品質，完美解決家用裝置日益增加的網路延遲問題。



OFDM 一次只能載送餐點到一戶人家



OFDMA 一次載送多戶人家的餐點

BSS 著色機制 減少訊號干擾造成的降速問題

由於訊號會互相干擾，鄰近您的 Wi-Fi 可能會讓您在自家 Wi-Fi 時速度減慢。BSS 著色機制藉由導入色碼機制為每一個傳輸信號上色，一群相互關聯的路由器和裝置們使用相同的色碼，如此便使每一次的傳輸更容易識別。

有了 BSS 著色機制，設備可以根據信號的顏色來判斷是否傳輸信號或忽略它。如此可降低信號間的干擾，減少 Wi-Fi 降速問題並增加 Wi-Fi 訊號範圍。

TWT 時間喚醒技術 提高待機時間，減少電力消耗

隨著 IoT (物聯網) 裝置愈來愈流行，例如：無線網路攝影機、智慧插座，甚至是各種感應器等。802.11ax 提供了 TWT (Target Wake Time) 功能，利用排程機制讓路由器與這類型裝置協議，確認裝置會在何時傳送及接收資料並記錄。

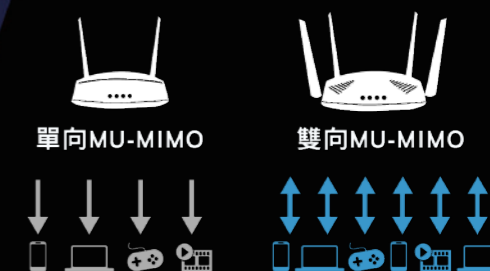
透過此排程機制，還能確保裝置啟動傳輸時，不會與其他裝置的傳輸時間衝突。而當不是傳輸時間時，IoT 裝置便會維持不活動的休眠省電狀態，讓這些裝置的電池壽命都能夠延長。

雙向 MU-MIMO (上行 / 下載)

同一時間可與多台裝置進行傳輸

現行 802.11ac 能夠在單一時間間隔下，與多台裝置同時進行傳輸，但僅限於下載傳輸的情況下，在這個網路分享與資訊互傳十分密切的時代，顯得有點不合時宜。

而新的 802.11ax 改變了這個缺點，現在就連上行也支援 MU-MIMO，將多裝置同時傳輸的限制解放，更充分使用網路資源。如此，除了能善用頻寬、節省裝置等待接收的時間之外，更大幅提升連線品質，完美解決家用裝置日益增加的網路延遲問題，讓使用體驗更好。



Wi-Fi 6

Wi-Fi 6 雙頻無線路由器 次時代 AX 應用超暢快體驗



1024QAM 調變技術

更低的延遲，更快的速率

舊的 802.11ac 採用 256QAM 調變方式，而 802.11ax 則支援 1024QAM，這樣的改變能在相同的時間單位內傳輸更多的資料量。在載波數據點變得更密集情況下，就好像有更多的傳輸列車一樣，同時能承載的數據量也就越大，比起前一代，效能提升 25%。



256QAM
8bits per symbol

1024QAM
10bits per symbol



WI-FI 6

科技從不停止進步 您的 Wi-Fi 也是

型號	DIR-X1560	DIR-X1860	DIR-X5460
傳輸速度	AX1500	AX1800	AX5400
運作頻段	2.4GHz 頻段： 802.11n 模式 - 300Mbps 5GHz 頻段： 802.11ax 模式 - 1201Mbps	2.4GHz 頻段： 802.11ax 模式 - 574Mbps 5GHz 頻段： 802.11ax 模式 - 1201Mbps	2.4GHz 頻段： 802.11ax 模式 - 574Mbps 5GHz 頻段： 802.11ax 模式 - 4800Mbps
天線	4X 高增益天線	4X 高增益天線	6X 高增益天線
有線網路埠	4 個 Gigabit 有線連接埠	4 個 Gigabit 有線連接埠	4 個 Gigabit 有線連接埠
網路標準	802.11 a/b/g/n/ac/ax	802.11 a/b/g/n/ac/ax	802.11 a/b/g/n/ac/ax
軟體自動更新	✓	✓	✓
MU-MIMO	2x2 + 2x2	2x2 + 2x2	2x2 + 4x4
家長監護	✓	✓	✓
QoS 流量控管	✓	✓	✓
無線加密	最新 WPA3 加密技術	最新 WPA3 加密技術	最新 WPA3 加密技術
語音助理	✓	✓	✓
BSS 著色技術	-	✓	✓
TWT 時間喚醒	✓	✓	✓
USB Port	-	-	USB 3.0*1 USB 2.0*1
MOD	✓	✓	✓
VPN	✓	✓	✓

D-Link®

任遊享受 隨插即用

4G LTE 家用無線路由器系列



DWR-953

DWR-961

DWR-M953

全新上市 無線網路攝影機系列

比您更在乎您的居家安全 **mydlink** 即時守護您最重視的人事物

ONVIF 認證 | 支援多種跨品牌儲存裝置

近年來，隨著使用者對資料備份越來越重視，網路儲存裝置的市場急遽成長。然而，因為市場上存有太多專利的網路攝影機，為了使不同廠牌間的網路攝影機以及網路儲存裝置間能夠彼此溝通互動，相應的組織因此建立 — ONVIF 標準就是針對 IP 實體安全設備間通訊所訂定的國際標準，也是目前業界的主流。D-Link 無線網路攝影機系列的生力軍皆規劃支援此認證，讓使用者在做家用設備的整合時能有彈性。

隱私模式 | 使用更放心

在舒適的家中，最重視的就是個人隱私。D-Link 無線網路攝影機提供即時影像也提供高度隱私選項，當您需要個人時間，只需透過 **mydlink App** 開啟隱私模式，鏡頭就會完全停止並且遮蔽。彈性監控功能，讓您的生活既安全又自在，這就是我們提供隱私模式的原因。

雲服務平台應用功能

D-Link 所推出的網路攝影機均採用 **mydlink** 雲服務平台，透過 **mydlink App** 即可統一管理多台網路攝影機，並提供多功能應用與各種情境模式滿足消費者的使用需求。

儲存天數	1 天	7 天	14 天	30 天
支援攝影機數量	3 台	3 台	5 台	10 台
月費	免費	USD 2.49	USD 4.99	USD 9.99
年費	免費	USD 24.99	USD 49.99	USD 99.99

* 價格請以 **mydlink App** 內公告之購買方案為主

台灣品牌 | 資安有保障

在這個物聯網的時代，連網設備的安全問題總是被強調，尤其網路攝影機的資安問題更是備受關注。面對層出不窮的網路攝影機資安事件，D-Link 使用嚴格的高級加密標準：雙層 AES 128-bit 加密技術，在設備 - **mydlink** 雲服務 - 觀看裝置之間，建立雙重的高級加密標準，確保使用者個人資訊不會有外流的風險。

型號	DCS-8526LH	DCS-8630LH	DCS-8302LH
解析度	1080p	1080p	1080p
網路埠	√	-	√
無線網路	√	√	√
雙向語音	√	√	√
自動追蹤	√	-	-
人像追蹤	√	√	√
隱私模式	√	√	√
記憶卡插槽	256G	256G	256G
夜視距離	5 米	7 米 (白光)	5 米
防水防塵	-	IP65	防潑水設計
WPA3	√	√	√
鏡頭旋轉	√	-	-
ONVIF	√	√	√
ZigBee	-	√	-
mydlink 雲端錄影	√	√	√
	(日本亞馬遜儲存空間)	(日本亞馬遜儲存空間)	(日本亞馬遜儲存空間)



DCS-8302LH

防潑水設計 室內戶外兩用皆宜

電子產品總有一個令人在意的問題：怕水。選擇擺放地方時，難免會因為設備怕水而限制了某些安裝位置。DCS-8302LH 的出現，讓您不必再煩惱這個問題！齊全的防潑水功能，讓您可以放置在有遮蔽的陽台或是可能被小朋友潑到水的地方。除此之外，它的 135° 的廣角鏡頭，讓您可以極大化地查看家中每一個角落，不論是陌生人士的闖入、家中毛小孩的小惡作劇，只需要利用 **mydlink App** 即可一覽無遺。

聽見與被聽見 雙向語音功能

內置麥克風和喇叭，即使人不在身邊也可以感受到您的存在。您可以透過攝影機的即時影像收聽現場的聲音，並可透過手持裝置直接進行溝通對講，讓任何您所關注的對象知道您正觀看中，無論他們是否在場。



聲音偵測 即時掌控

DCS-8302LH 內建聲音偵測元件，可聽到無法用視覺察知的事件。聲音偵測將會對行動裝置發送告警，並且觸發事件錄影，讓您隨時掌握最新動態。非常適合用於嬰兒照護或辦公室監視。

語音控制 讓家更有智慧

支援 Google 助理、Amazon Alexa 等語音產品，無論您想將網路攝影機即時影像傳輸至電視，或是運用聲控功能指示攝影機開啟隱私模式等，都只需要動動口即可完成。現在您可以舒服地躺在沙發上，輕鬆解決您所在意的一切。



DCS-8526LH

DCS-8630LH

360° 全景偵測 清晰捕捉家中每一個角落

監控 同時照明

漆黑嚴峻環境下 守護家園

被譽為「產品設計界奧斯卡獎」的德國 iF 產品設計大獎，今年共有 7,298 件產品參賽，而 DCS-8526LH Full HD 旋轉式無線網路攝影機憑藉著優異的產品設計，從上千件參選產品中脫穎而出，拿下 TV 和攝影機類別產品的獎項，贏得 2020 年的 iF 產品設計大獎的殊榮。不管在設計、創新程度、功能性等諸多面向，皆達到國際的水準與肯定。

專為戶外影像監控應用打造的 DCS-8630LH 搭載 150° 廣角攝影視野，1080p Full HD 兩百萬畫素高解析畫質及 7 米夜視功能，讓您進行全天候監控時可以不錯過任何魔鬼細節。其最大的特色是符合 IP65 認證，除了防水，更可達到完全密封防塵，並能承受 -25° C~45° C 的大範圍溫度，能最大限度地避免攝影機受到外部環境的傷害。相當適合架設於車道、庭院、門外等區域，讓即時監控不再侷限於室內，大幅提升影像監控的視角與居家安全。

旋轉式攝影機 360° 全景監看

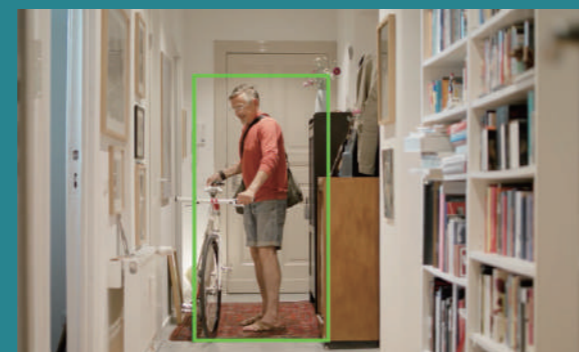
DCS-8526LH Full HD 旋轉式無線網路攝影機的視角 138° 且可水平 340°、垂直 100° 旋轉鏡頭，達到 360° 全景監看。更可設定常用的預設位置，您只需輕輕一按即可快速旋轉至欲監看的角度。現在，您可以快速地切換到特定區域，持續關注心愛的寵物或是其他移動目標，讓您監看 360° 全景空間的即時影像。

人體偵測 準確不失誤

使用預警系統最討厭的就是「誤報」，這不只浪費使用者確認事件的時間，也會造成虛驚一場的無奈。因此，為了提高偵測的準確度，D-Link 研發團隊設計了人體偵測功能，藉由一次次的修正與 AI 邊緣運算的技術，可以準確辨識出偵測到的只是一般移動物體或移動中的人，讓每一次的事件通知都是如此的精確。D-Link 用心，使用者放心。

自動影像追蹤功能

市面上的移動偵測功能通常在發現移動事件時，目標已經離開攝影機的視線範圍了。因此 DCS-8526LH 推出自動影像追蹤功能，利用 Full HD 的高解析度畫質全景監看，就如同用自己的眼睛親臨現場，無論目標移動到哪裡都可以自動追蹤目標。當超過時間不再偵測事件時，鏡頭會自動恢復原始位置，Full HD 旋轉式無線網路攝影機全面監控環境，任何事物都不放過。



400 流明白光 彩色夜視功能

總是覺得夜間監視畫面的顏色暗沉，且模糊不清嗎？DCS-8630LH Full HD 戶外自動照明網路攝影機上方搭載了 400 流明的 LED 聚光燈，在偵測到事件時即時開啟，所有狀況無所遁形，並且藉由白光的輔助照明，讓使用者可以取得彩色的觀看效果，清楚呈現監視畫面，達到白天不偏色，夜晚全彩色的效果。



一般夜視畫面

DCS-8630LH 彩色夜視畫面

Full HD 高解析畫面 即時掌握居家動態

Full HD 1080p 高解析度搭配 7 米夜視功能所提供的即時影像，讓您可以隨時隨地透過 App 遠端監看影像，更可設定事件偵測搭配 mydlink 雲端 / 本機記憶卡錄影，讓您掌握任何重要時刻影像。此外，內建的麥克風 / 喇叭，支援雙向語音對講功能，可以直接與家人進行對講，彷彿就在身邊即時關心。

內建智慧家庭 ZigBee 開道器

採用 ZigBee™ 技術的 DCS-8630LH Full HD 戶外自動照明網路攝影機，其中一大特色在於能搭配其他 SMART DIY IoT(物聯網) 產品，共同設定智慧家庭事件偵測。諸如與門窗感應器搭配，不明闖入時開啟攝影機；與移動偵測感應器搭配，偵測到不明移動時開啟視線外攝影機等。藉由與其他產品的配合，為使用者打造更加智慧且安心的家庭環境。

D-Link Nuclias Connect

無線網管創新管理 企業智慧無線網管再升級！



D-Link Nuclias Connect DNH-100
無線網路硬體控制器

為因應企業無線網路管理更智慧，D-Link 持續優化管理軟體功能，D-Link 推出雲端網路管理方式 Nuclias 系列產品，其中包含由 D-Link 雲端維運的 Nuclias Cloud 系列產品，以及可依據各產業、客群所打造的 Nuclias Connect 系列產品。過去 D-Link 顛覆市場推出的 Central WiFi Manager(CWM) 無線網路集中管理軟體，已於 2019 年 Q4 將 CWM 進化改版為 D-Link Nuclias Connect，簡稱 DNC 管理軟體，更於 2020 年 1 月推出 D-Link Nuclias Connect DNH-100 無線網路硬體控制器。

DNH-100 無線網路硬體控制器採用 All-in-one 設計，免額外添購硬體，即可集中管理多達 100 台的無線 AP，並批次完成所有設定。採用人性化直覺式 UI 設計，提供更靈敏、更節省資源的操作平台，改善管理員整體使用經驗的同時也減少等待操作的時間，修改各項設定或檢視無線流量報告，有如瀏覽網頁一樣直覺簡單。操作介面支援多國語言，可透過操作介面直接選擇繁體中文或是英文，無須再額外安裝語言包。更可選用 Nuclias Connect APP(iOS/Android) 進行安裝派送設定及簡易監控。

DNH-100 操作介面採用階層式設計，可針對階層內的無線 AP 套用相同設定參數，更可透過 https 方式遠端管理 AP。透過圖型化介面可查看現有的無線網路使用狀況，也新增可查看過去 7 天歷史使用記錄，以利資訊人員評估現在與未來流量趨勢等狀態。若能掌握未來流量趨勢，資訊管理人員可以進而評估既有設備是否需要進行調整或增加設備以承載應用。

如客戶環境有大於 100 台無線 AP，可選用 Nuclias Connect 軟體控制器安裝在伺服器上，可因硬體規格而異，最高可管理多達 1,000 台無線 AP。Nuclias Connect 軟體控制器可運作於 Windows 作業系統，低至家用的 Windows 7、高至企業用的 Windows Server 2016，電腦硬體的最低需求不需要用多核心的處理器，也不需要獨立運作的電腦來安裝。針對較高階的管理員來說，將一套網管軟體安裝在一台 Linux 作業系統的電腦來

說，比安裝在 Windows 來得容易。因此 D-Link Nuclias Connect 更是新增可安裝於 Linux 的電腦中、運作於 Linux 作業系統，DNC 將擁有更多的資源來進行無線網路的管理，適用於龐大規模的無線 AP 佈建環境。

DNH-100 硬體控制器與 Nuclias Connect 軟體控制器的管理功能相同，僅管理架構差異，請參考下表。

nuclias by D-Link	Nuclias Connect	無線網路硬體控制器	無線網路軟體控制器
	型號	DNH-100	DNC
	管理 AP 上限	100	1,000

極早期告警 4S 安防系統 於智慧防災應用

目前市場上針對防火告警方案有許多種類：

1. 煙霧偵測器

動作原理為發光室發射光源，撞擊煙粒子造成光線散亂，當受光室感應到光線時，煙濃度達到設定警報之濃度時，立即發佈火警警報。



3. 智能影像辨識

動作原理為運用攝影機擷取影像，並針對煙霧及火焰影像的特性作畫面影像比對及分析，當偵測到有此特性之影像則發佈火警警報。



2. 溫度偵測器

動作原理為偵測週遭溫度，當偵測器周遭溫度上升到一定標準時（一般為 65 度），探測器會立即發佈火警警報。



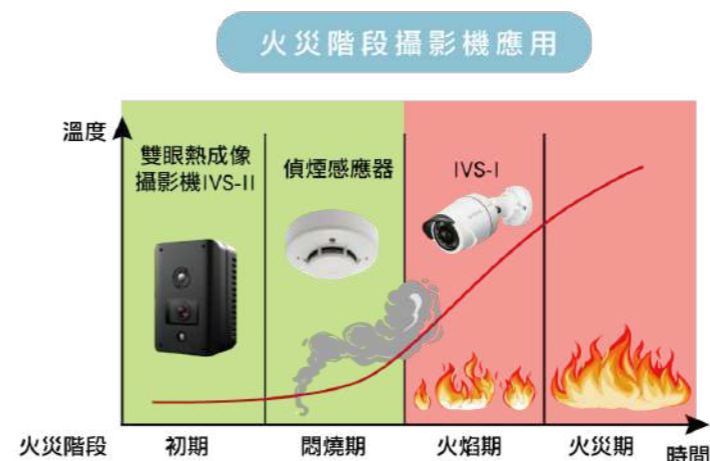
4. 溫度偵測攝影機 (熱成像攝影機)

運作原理主要是吸收外界物體所散發出來的紅外線輻射能量，經過後端影像處理形成影像，並根據所吸收紅外線訊號強度來分析被拍攝物體的表面溫度，當偵測溫度高於預設溫度即發佈警告訊號。



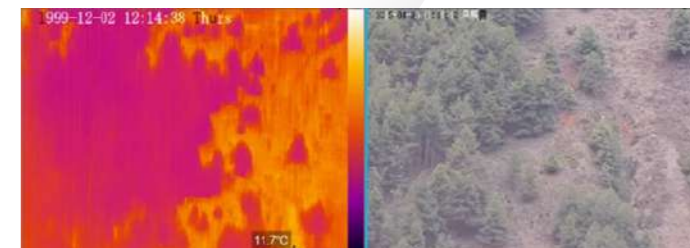
	熱成像攝影機	煙霧偵測器	溫度偵測器	影像煙霧偵測	影像火焰偵測
偵測原理	接收被照物體表面紅外線輻射	發射光源到煙霧粒子，折射回受光室	偵測空間附近溫度	運用影像比對技術辨別	運用影像比對技術辨別
觸發需要條件	被照物體表面溫度高於預設溫度	煙霧濃度達到一定濃度才可折射光源	須空間內熱能達到預設溫度	影像內有類似煙霧物件影像	影像內有類似火焰物件影像
可偵測範圍	室外一般可達 1-200 米及更高，室內則 3-8 米 (視鏡頭及感光元件規格有所不同)	10-15 坪 (依架設高度不同)	10-15 坪 (依架設高度不同)	攝影機拍攝範圍 (視鏡頭規格)	攝影機拍攝範圍 (視鏡頭規格)
偵測限制	盡量避免陽光直射鏡頭	煙霧濃度達到一定濃度才可折射光源	須空間內熱能達到預設溫度	偵測物件需最少有 100X100 有效畫素	偵測物件需最少有 100X100 有效畫素
準確率	100%	100%	100%	90% ↓	90% ↓
環境要求	無	室內	室內	無	無
架設成本	高	低	低	中	中
優點	極早期通報	成本低	成本低	攝影機可同時監視使用	攝影機可同時監視使用
缺點	單價高	煙霧需達到一定濃度才告警，通常室內已濃煙漫佈	溫度需達到一定溫度才告警，通常室內已高溫	有機率誤報	有機率誤報

針對各告警方案於火災發生動作之時間軸可參考下圖



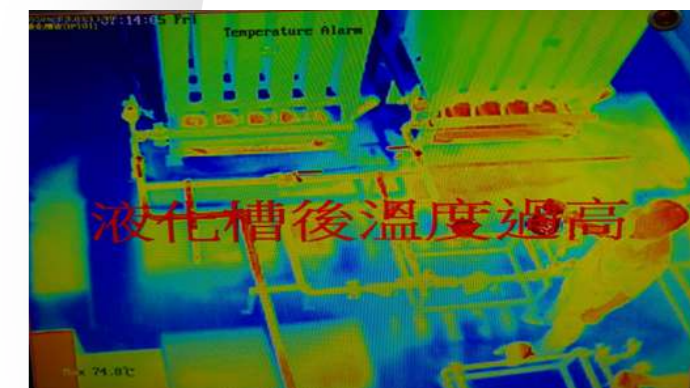
D-Link 4S 安防系統之溫度偵測攝影機運用各種溫度產生不同波長之光線特性來測量溫度，運用於火災防範。此系統可偵測火災於發生前的極早期，故此防災觀念又稱為極早期告警。

由於煙霧及火苗都是無形的，所以防火非常不容易，而室外環境又常常受限於地形風向等因素，讓防災變得更加困難。下圖為溫度攝影機運用於森林防火之實際案例，圖右為一般攝影機畫面，圖左為溫度攝影機畫面，溫度攝影機能顯示現場偵測點之溫度，當溫度高於預設溫度時，攝影機會提供告警訊息。



溫度攝影機畫面 一般攝影機畫面

有些特定場所 (Ex. 液化氣體槽或變電站) 不方便人員進入或長時間停留，但又怕火源靠近或設備異常高溫引起火災或爆炸。下圖為台灣醫院液化氧氣槽實際畫面，當有高溫靠近時，溫度偵測為 74.8 度，超過預設溫度 70 度的告警畫面。



D-Link 4S 安防系統之溫度偵測攝影機能在火災還未燃燒之前，就探測出可能引發災難的熱源源頭，比起傳統煙霧偵測器及溫度偵測器的告警觸發時間提前許多，此提前告警時間運用於救災及人員疏散可謂黃金救災時間，既可減少財務損失又能降低人員傷亡。

D-Link 4S 安防系統溫度偵測攝影機：

1. 室外型：

拍攝及偵測範圍：6M~1500M(依鏡頭規格)；

-30°C ~200°C

適用場所：

1. 液化氣體槽
2. 海防及軍事單位
3. 電廠 / 變電所及太陽能面板發電廠
4. 化工廠 / 石化廠等危險場所
5. 森林防火



2. 室內型：

拍攝及偵測範圍：1M~8M; -30°C ~200°C

適用場所：

1. 醫院
2. 學校 / 大樓
3. 廠辦



「當部落客 遇見 D-Link」

UNBOXING

知名 3C 科技網站
Axiang Chin

T 客邦



AX1800 Wi-Fi 6 雙頻無線路由器 DIR-X1860

因應新世代 Wi-Fi 環境的實惠之選！

完整開箱 <https://bit.ly/38Xs0II>

多裝置支援能力強大，具備穩定收訊

相較於過去的 Wi-Fi 5，新世代 Wi-Fi 6 不只提升了網路容量，最大的差異就是在「多裝置」支援方面的能力有顯著提升。尤其是對家中同時有多裝置需要上網的情境，更能感受到 DIR-X1860 AX1800 對於實際上網效率的助益。此外在收訊的表現方面，DIR-X1860 AX1800 也透過高增益天線、內建功率放大設計以及波束成型技術...等等，提供更大的訊號涵蓋範圍，帶來更優異的收訊品質，讓家中的無線網路環境達到真正的零死角。

另外，DIR-X1860 AX1800 不得不提到的一大優點就是 D-Link 完善的後台設定，以及對手機 App 的高支援度，而且操作介面相當平易近人。像是定義裝置存取網路優先權的 QoS 引擎，或是家長控制功能，都可以透過直覺的拖曳方式完成設定，即便是對網通設備不熟悉的一般人，也能輕鬆掌控相關設定。

相較於目前市面上的其他 Wi-Fi 6 無線路由器，DIR-X1860 AX1800 具備高性價比優勢，對於渴望轉換到新世代網路環境，但對荷包又精打細算的消費者而言，這款無線路由器可說是目前相當值得推薦的選擇！

D-Link DIR-X1860 產品特色

1. 支援 Wi-Fi 6 技術，網路速度高達 AX1800
2. 支援 OFDMA 及雙向 MU-MIMO 技術
3. 採用 1024-QAM 調變技術，有效提升 25% 吞吐量
4. BSS 著色機制能有效減少多 Wi-Fi 環境的訊號干擾
5. 目標喚醒 (TWT) 技術，有效增加連線裝置電池壽命
6. 支援 Google 與 Alexa 語音助理功能
7. 最新 WPA3 無線加密技術，使用上更加安全可靠
8. 可輕鬆透過 App 進行管理設定



部落客開箱
lankunjen

Mobile01



Full HD 旋轉無線網路攝影機 DCS-8526LH

2020 iF 設計大獎 內外兼具的可靠好夥伴

完整開箱 <https://www.mobile01.com/topicdetail.php?f=505&t=6114402>

DCS-8526LH 除了有良好的日夜間畫質外，還具有移動偵測、雙向語音、App 隨時觀看、具備網路孔以及本地 SD 卡儲存等功能，這對許多在找網路攝影機的使用者來說，是一大福音。畢竟現在同時支援這類型的產品相對較少，而且相較於許多大陸品牌，D-Link 台灣品牌的雲端服務比較值得信賴！如果你還在找居家監控的網路攝影機，或是你家中有老人、小孩或是寵物想即時觀看畫面，建議你可以選擇這一款 DCS-8526LH 無線網路攝影機。

Full HD 高畫質全景視角

無線攝影機的選擇，主要看你的使用需求，當然前提是畫質要清晰。如果未來需要做證據使用時，清晰的畫面才會說話，不然買了一台攝影機卻拍不清楚，那就很可惜，因此高畫質會是一個考量前提！

DCS-8526LH 具備有五米夜視距離的 IR LEDs 紅外線夜視燈，在夜晚中的畫質依然清晰，可以清楚辨識家中的家具。白天的畫質更令我放心，因為 DCS-8526LH 具有 Full HD 1080p 30fps 解析度，透過

340 度水平與 100 度垂直角度的旋轉式鏡頭，可以調整到我想要監看的方向，讓家中安全無死角。

自動影像追蹤

如果發現畫面中的影像移動或聲音，DCS-8526LH 可自動開啟畫面追蹤與提醒。再加上簡單好操作的 App 即時監控功能，可以即時觀看畫面，掌握家中狀況。搭配雙向語音功能，如果有寵物也可以呼叫牠，適時地提供關心（避免撒野）。

D-Link DCS-8526LH 產品特色

1. 高解析度 True Full HD 1080p 全景視角
2. 具備水平與垂直搖攝功能的電動鏡頭
3. 5 米 (16 ft.) 夜視功能，清晰畫面不分早晚
4. AI 邊緣運算技術，準確辨識人體移動，減少誤判
5. 內建雙向語音收音麥克風與揚聲器
6. 最新 WPA3 無線加密技術



D-Quizzes

網通大哉問



Q：人體偵測功能是什麼？

為了滿足各種不同的使用情境，D-Link 特殊的 AI 邊緣運算技術，可以在偵測到移動物體時，以極短的時間交叉判斷此物體是否為人的動作。此技術會直接處理偵測到的資訊，無需將偵測內容發送雲端進行識別，從而確保您能在檢測到事件後第一時間收到警報。並且，此功能的實際偵測距離在光線充足時，可以達到 6~7 米的攝影機可視範圍，而晚上則以夜間可視距離為最高可偵測範圍。

Q：我該如何設定人體偵測功能？

1. 登入 mydlink App 點選 "設定" -> 再點選 "裝置"。
2. 點選 "自動化"> 再點選 "+"。
3. 點選畫面右下角 "+" -> 再點選 "人體偵測" -> "下一步"。
4. 點選畫面右上角 "下一步" -> 再點選 "儲存"。
5. 在自動化頁面點選手機的返回鍵，會詢問是否立即套用，點選 "OK"。



當攝影機偵測到有人走動時，mydlink App 會發送通知至手持裝置，顯示偵測到人員活動。

Q：為什麼我需要人體偵測功能？

多數無線網路攝影機使用者的需求，不外乎為家庭安防監控與長輩及嬰幼兒關心。若使用無人體偵測功能的產品，由於其不具備智慧分析功能，容易因為其他不必要的干擾，諸如窗簾的搖擺、戶外車輛的往來、自動掃地機器人的動作等，產生一些不具重要性的偵測通知。這些誤報若無法減少，長期下來容易造成使用者警戒心下降，失去真正的作用。而 D-Link 產品完備的人體偵測功能可有效讓使用者獲得正確的即時情報，讓使用者達到完全的安心，是足以託付居家重責大任的好幫手。



Q：哪些產品具備有人體偵測功能？



DCH-B122
移動偵測感應器

DCS-8526LH
旋轉無線網路攝影機

DCS-8330LH
無線網路攝影機

DCS-8630LH
戶外自動照明網路攝影機

DCS-8302LH
超廣角無線網路攝影機



用愛守護希望種子

非營利組織天使投資計劃-台東溫泉『星光下咖啡教室』

偏遠部落及弱勢社區常因經濟因素，導致擔任雙親角色的壯年族群離鄉謀生，也進而衍生隔代教養、單親或依親等情況。兒少是未來的希望，也是未來的創造者，更是所有產業和文化傳承的接棒者。長期照護及培育弱勢兒少的工作，可支持弱勢兒童全人成長，進而減少社會問題的產生。然而，社會大眾要捐助多少資源、花多少時間才能完美的解除這個問題？友訊科技慈善基金會以回饋社會、扶助弱勢為宗旨，在花蓮縣谷若思全人關懷協會輔導下，共成立十個星光教室，提供近三百位小朋友晚餐及安全溫暖的照顧環境，成功建構出第一個朝向自給自足的星光部落教室。

太麻里溫泉部落座落於知名溫泉區，太麻里在排灣族語「Ja.Bau.Li」意指太陽升起的地方。沿著台灣東岸九號公路到了大武鄉，走進金崙村，即可看見台灣獨一無二的海山美景，雖然擁有得天獨厚的觀光美景，但這裡的弱勢學童卻無法享有觀光產業帶來的豐碩果實。溫泉長老教會本堂牧師陳文龍說：「從太麻里溫泉部落俯瞰花東縱谷，風景好美！常有路過的遊客跑進來看山，但看完就走了，因為這裡連個可以坐的地方都沒有。」沒有遊客，沒有產業，沒有工作機會。「留不住年輕人」的問題，讓社區族群越來越老化，也越來越空洞。台東，不遠；家鄉，好遠好遠！友訊科技慈善基金會聽了陳文龍牧師的感嘆，決定在教會設立『星光下咖啡教室』。

『星光下咖啡教室』位在金崙半山頂的排灣族教會。觀光客喜歡來教會，坐在牆邊欣賞上帝給予排灣族溫泉部落的無價美景。為了讓來自四面八方的遊客，沉浸在美景中流連忘返，我們決定，讓遊客欣賞這片獨特的海山美景時，加值奉上一杯咖啡。在美麗的金崙山海中，一群孩子們跟著大人招待客人，孩子們要學會如何觀察客人、了解客人的需求，他們還學會了

介紹自己的部落以及故鄉農產。星光下咖啡教室的老師們相信，孩子在充滿樂趣的環境下學習成長，一定能擁有更美好的未來，學習任何課程也都能事半功倍。『星光下咖啡教室』的誕生，充分將部落溫泉的美景發揮到極致，再透過教會咖啡廳的運用，讓這群孩子在老師的陪伴下學習，實際走入社會體驗生活，與社會做初步的接觸與了解，增強孩子們未來面對社會的能力。

目前星光下咖啡教室一溫心咖啡廳的年營業額可以到二百萬，並提供三位工讀生打工機會、二百多位小朋友的晚餐可以自給自足。因為這間咖啡廳，金崙教會無形中成了附近落部產業的集散中心、部落農產品對外窗口。這個計劃不僅僅只是提高經濟上的成長、孩子人格的改變、部落人文的成長，社經地位的提昇更是意想不到的收穫。



從一粒咖啡豆開始，讓原鄉孩子的小夢想能紮根在自己的土地上，而成為這土地的祝福。

D-Link®



熱血招募中



先折了再說



活動搶先報



立刻掃描加入

加入D+會員 你有特權！

★★★★★★ D+會員至高榮譽

- ★ 不定期推出新品上市專屬優惠價，可享全台獨家頭等招待，優惠驚喜價帶回家！！
- ★ 可優先報名參加由D+會員中心舉辦之各項體驗、大型活動
- ★ 會員可免費參與年度聚食大會，D+會員們玩樂齊聚在一起
- ★ 獲得最新科技新知及最新優惠訊息

友訊科技股份有限公司台灣分公司保留並有權決定本活動內容之部分或全部之修改、變更、取消或終止等權利。

D-Link®



5G

極速暢遊

DWR-2101



DWR-978



友訊科技股份有限公司台灣分公司

www.dlink.com.tw

技術服務專線：0800-002-615

台北：(02) 6600-0123 #8888

新竹：(03) 666-9001

台中：(04) 2328-4776

高雄：(07) 390-0257

D-Link®