



Quick Installation Guide

AirPremier® N

Exterior Access Point w/PoE

This document will guide you through the basic installation process for your new D-Link Dual Band Outdoor Access Point.

DAP-3520



Quick Installation Guide
Installationsanleitung
Guide d'installation
Guía de instalación
Guida di Installazione

Documentation also available on
CD and via the D-Link Website

System Requirements

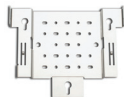
Minimum System Requirements:

- CD-ROM Drive
- Computers with Windows®, Macintosh®, or Linux-based operating systems
- Installed Ethernet Adapter
- Internet Explorer version 7.0 or Firefox 3.0 and above

Package Contents



**DAP-3520 AirPremier N PoE
Exterior Access Point**



Mounting Plate



**Power over Ethernet
base unit**



4m Ethernet Cable



Power cord



CD-ROM with Manual



Screws



Grounding Wire



Power Adapter - DC 48V, 0.4A



Using a power adapter with a different voltage rating will damage and void the warranty of this product.

Before You Begin

It's best to use a computer (with an Ethernet adapter) connected to a switch to configure the DAP-3520. The default IP address for the DAP-3520 is 192.168.0.50 with a subnet mask of 255.255.255.0 on the wired Ethernet side. You will need to assign your computer a static IP address within the same range as the DAP-3520's IP address for the purpose of configuring the DAP-3520. If you need assistance assigning a static IP address to your network adapter, please refer to the manual on the CD-ROM.

Important Information

This product should **ONLY** be installed by an experienced installer who is familiar with local building and safety codes and where ever applicable, is licensed by the appropriate authorities. Failure to do so may void the D-Link product warranty and may expose the end user or the service provider to legal and financial liabilities. D-Link and its resellers or distributors are not liable for injury, damage, or violation of regulations associated with the installation of outdoor units or antennas.

A safety grounding system is necessary to protect your outdoor installation from lightning strikes and the build-up of static electricity. The grounding system must comply with the National Electrical Code and safety standards that apply in your country. Always check with a qualified electrician if you are in doubt as to whether your outdoor installation is properly grounded.

Note:

DAP-3520 is certified to IP65 which means the device is protected from dust and low pressure jets of water from all directions - limited ingress permitted. It is recommended to place this device under a roof.

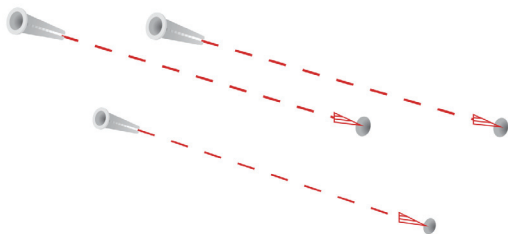
Physical Installation

Connect the supplied Ethernet cable with the waterproof enclosure to the Ethernet port on the DAP-3520 and attach the grounding wire.

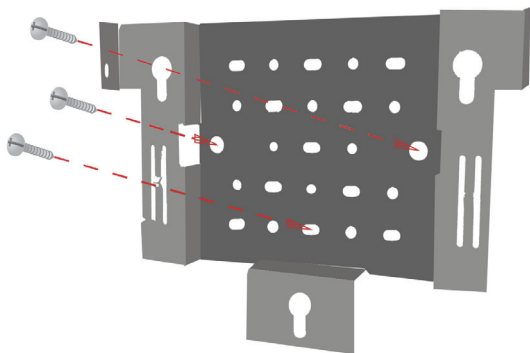


Mounting Plate Assembly

Step 1: Insert provided wall anchors in the wall where the mounting plate will be attached.



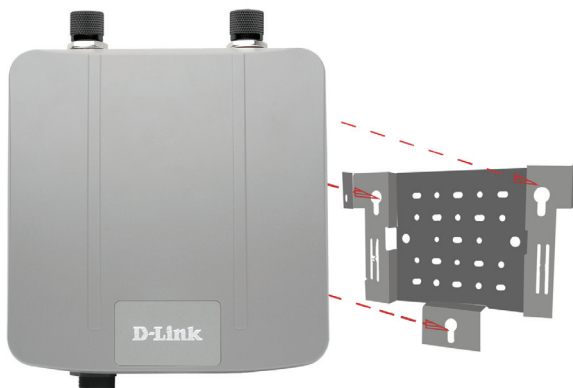
Step 2: Use the provided screws to secure the mounting plate on the wall.



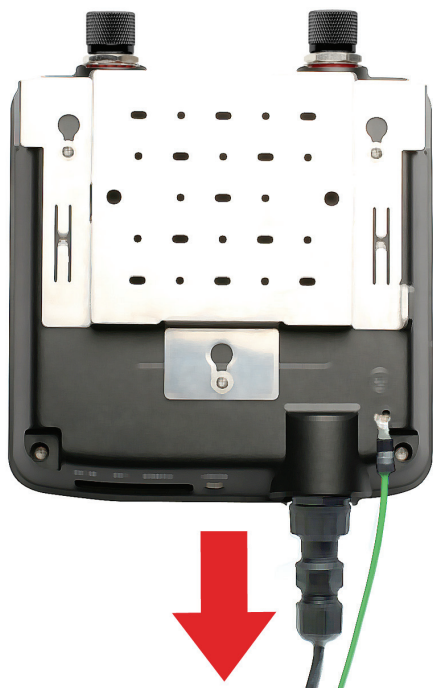
Step 3: Attach the remaining screws securely to the back of the DAP-3520.



Step 4: Attach the DAP-3520 to the mounting plate.



Step 5: Slide the DAP-3520 down into the grooves on the mounting plate to secure it to the plate.



Installing the Hardware

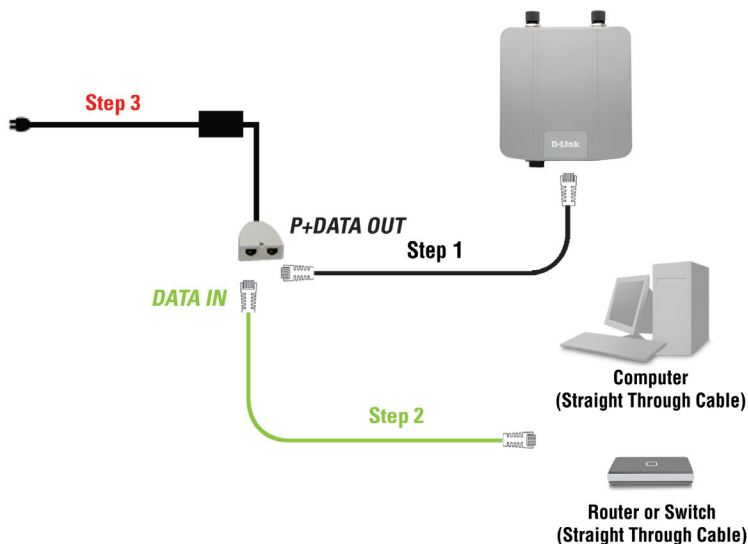
Power over Ethernet (PoE) Setup

Step 1

Connect one end of an Ethernet cable (included with your package) to the LAN port on the DAP-3520 and the other end of the Ethernet cable to the port labeled P+DATA OUT on the PoE base unit.

Step 2

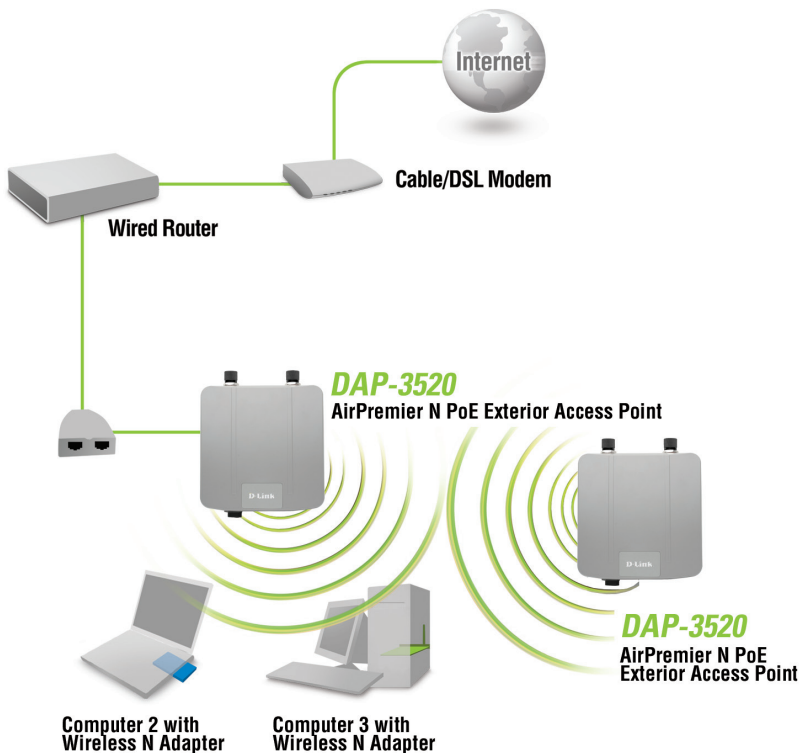
Connect another Ethernet cable from the DATA IN port on the PoE base unit to your router/switch or to a PC.



Step 3

Attach the power adapter to the connector labeled POWER IN on the PoE base unit. Attach the power cord to the power adapter and into an electrical outlet.

When you have completed the steps in this Installation Guide and configured your DAP-3520 for your network, your network should look similar to this:



TECHNICAL SUPPORT

United Kingdom (Mon-Fri) website: <http://www.dlink.co.uk> FTP: <ftp://ftp.dlink.co.uk>
Home Wireless/Broadband 0871 873 3000 (9.00am–06.00pm, Sat 10.00am-02.00pm)
Managed, Smart, & Wireless Switches, or Firewalls 0871 873 0909 (09.00am- 05.30pm)
(BT 10ppm, other carriers may vary.)

Ireland (Mon-Fri)

All Products 1890 886 899 (09.00am-06.00pm, Sat 10.00am-02.00pm)
Phone rates: €0.05ppm peak, €0.045ppm off peak times

Notes

Systemanforderungen

Mindestsystemanforderungen:

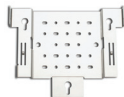
- CD-ROM-Laufwerk
- Computer mit Windows®, Macintosh® oder Linux-basierten Betriebssystemen
- Installierter Ethernet-Adapter
- Internet Explorer Version 7.0 oder Firefox 3.0 und höher

DEUTSCH

Packungsinhalt



DAP-3520 AirPremier N PoE
Access Point im Außenbereich



Montageplatte



Power over Ethernet (PoE)
Basiseinheit



4 m Ethernet-Kabel



Netzkabel



CD-ROM mit Handbuch



Schrauben



Erdungskabel



Netzteil - 48 V Gleichstrom, 0,4 A

 Die Verwendung eines Stromadapters/Netzteils mit einer unterschiedlichen Spannung verursacht Schäden. In diesem Falle erlischt der Garantieanspruch für dieses Produkt.

Erste Schritte

Am besten ist es zur Konfiguration des DAP-3520 einen mit einem Switch verbundenen Computer (mit einem Ethernet-Adapter) zu verwenden. Die Standard-IP-Adresse für den DAP-3520 ist 192.168.0.50 mit einer Subnetzmaske 255.255.255.0 auf der kabelgebundenen Ethernet-Seite. Sie müssen Ihrem Computer eine statische IP-Adresse innerhalb des gleichen Bereichs wie dem der IP-Adresse des DAP-3520 zuweisen, um den DAP-3520 zu konfigurieren. Sollten Sie bei der Zuweisung einer statischen IP-Adresse zu Ihrem Netzwerkadapter Hilfe benötigen, finden Sie die entsprechenden Informationen im Handbuch auf der CD-ROM.

Wichtige Informationen

Dieses Produkt sollte **AUSSCHLIESSLICH** von einer erfahrenen Installationsfachkraft installiert werden, die mit den Gebäudevorschriften und Sicherheitskodes vor Ort vertraut ist und über die entsprechende Lizenz der zuständigen Behörden verfügt. Wird dem nicht nachgekommen, erlischt seitens D-Link gegebenenfalls die Garantie für das Produkt und es kann für den Endbenutzer oder den Dienstanbieter rechtliche und finanzielle Haftungsansprüche zur Folge haben. D-Link und seine Fachhändler oder Vertriebspartner haften nicht für eventuell im Zusammenhang mit der Installation der Geräte oder Antennen in Außenbereichen entstandene Verletzungen, Schäden oder Verstöße gegen Vorschriften.

Zum Schutz Ihrer Außeninstallation vor Blitzschlägen und zum Schutz vor elektrostatischer Aufladung ist ein Sicherheitserdungssystem erforderlich. Das Erdungssystem muss den entsprechenden nationalen elektrotechnischen Sicherheitsvorschriften and Sicherheitsstandards entsprechen. Bitten Sie einen qualifizierten Elektriker um eine entsprechende Prüfung und/oder Bestätigung, wenn Sie nicht sicher sind, ob Ihre Außeninstallation ordnungsgemäß geerdet ist.

Hinweis:

Ihr DAP-3520 ist der Schutzart für Geräte unter erschwerten Umweltbedingungen (IP65) entsprechend zertifiziert. Das heißt, das Gerät ist in allen Richtungen vor Staub und Strahlwasser mit niedrigem Druck geschützt - ein geringes Eindringen ist zulässig. Es wird empfohlen, dieses Gerät unter einem Dach zu installieren.

Physische Installation

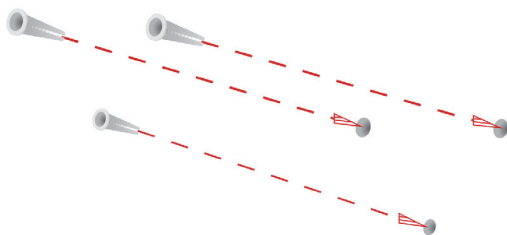
DEUTSCH

Schließen Sie das Ethernet-Kabel mit dem wasserdichten Gehäuse an den Ethernet-Port des DAP-3520 an und bringen das Erdungskabel an.

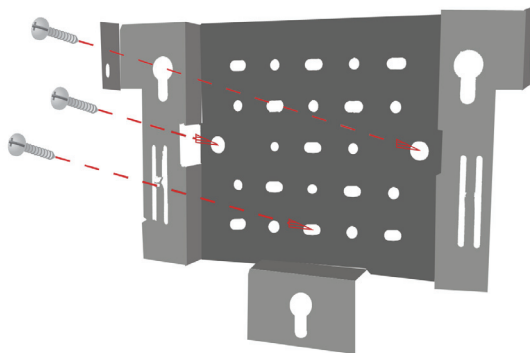


Befestigung der Montageplatte

Schritt 1: Bringen Sie die mitgelieferten Wandanker an der Wand an, wo die Montageplatte befestigt werden soll.



Schritt 2: Befestigen Sie die Montageplatte mithilfe der mitgelieferten Schrauben an der Wand.

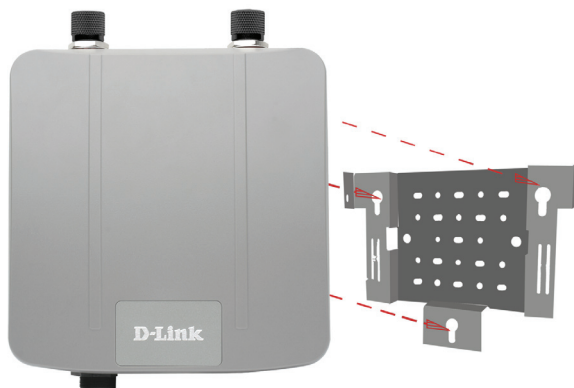


Schritt 3: Drehen Sie die restlichen Schrauben fest in die Rückseite des DAP-3520 ein.

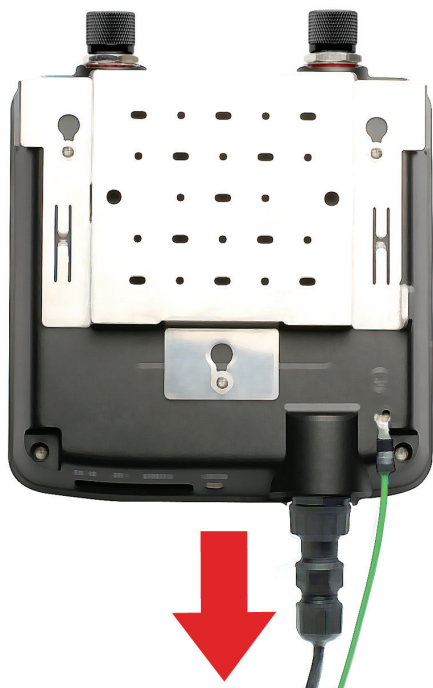
DEUTSCH



Schritt 4: Bringen Sie den DAP-3520 auf der Montageplatte an.



Schritt 5: Schieben Sie den DAP-3520 nach unten in die Rillen auf der Montageplatte, um ihn auf der Platte zu befestigen.



Installation der Hardware

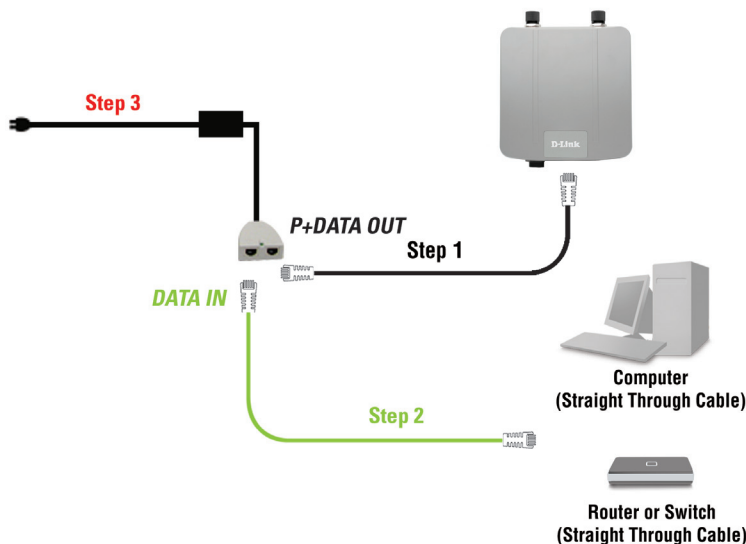
Power over Ethernet (PoE) Setup

Schritt 1

Stecken Sie das eine Ende des Ethernet-Kabels (Teil des Lieferumfangs) in den LAN-Port am DAP-3520 und das andere Ende in den mit P+DATA OUT auf der PoE-Basiseinheit gekennzeichneten Port.

Schritt 2

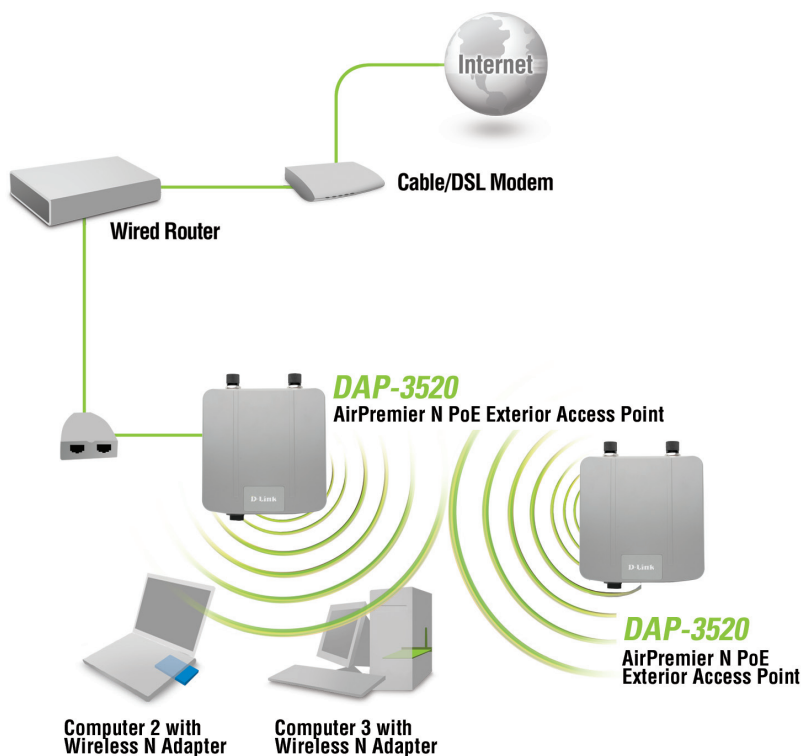
Verbinden Sie mithilfe eines anderen Ethernet-Kabels Ihren Router/Switch oder PC mit dem DATA IN Port der PoE-Basiseinheit.



Schritt 3

Stecken Sie das Netzteil (Stromadapter) in die mit POWER IN gekennzeichnete Steckverbindung der PoE-Basiseinheit. Stecken Sie das Netzkabel in das Netzteil (Stromadapter) und in eine Steckdose.

Nach Durchführung der Schritte in dieser Installationsanleitung und der Konfiguration Ihres DAP-3520 für Ihr Netzwerk sollte Ihr Netzwerk in etwa wie folgt aussehen:



TECHNISCHE UNTERSTÜTZUNG

Deutschland: Web: <http://www.dlink.de>

Telefon: +49(0)1805 2787 0,14 € pro Minute Zeiten: Mo. –Fr. 09:00 – 17:30 Uhr

Österreich: Web: <http://www.dlink.at>

Telefon: +43(0)820 480084 0,116 € pro Minute Zeiten: Mo. –Fr. 09:00 – 17:30 Uhr

Schweiz: Web: <http://www.dlink.ch>

Telefon: +41(0)848 331100 0,08 CHF pro Minute Zeiten: Mo. –Fr. 09:00 – 17:30 Uhr

* Gebühren aus Mobilnetzen und von anderen Providern können abweichen.

Configuration système requise

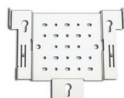
Configuration minimale requise :

- Lecteur de CD-ROM
- Ordinateur avec système d'exploitation Windows®, Macintosh® ou Linux
- Adaptateur Ethernet installé
- Internet Explorer 7,0 ou Firefox 3,0 et versions ultérieures

Contenu de la boîte



DAP-3520 AirPremier N PoE
Point d'accès extérieur



Plaque de montage



Unité de base
PoE



Câble Ethernet de 4 m



Cordon d'alimentation



CD-ROM avec manuel



Vis



Câble de mise à la
terre



Adaptateur secteur 48V CC, 0,4A



L'utilisation d'un adaptateur secteur dont la tension nominale est différente risque d'endommager le produit et en annule la garantie.

Avant de commencer

Pour configurer le DAP-3520, il est préférable d'utiliser un ordinateur (avec adaptateur Ethernet) connecté à un commutateur. L'adresse IP par défaut du DAP-3520 est 192.168.0.50 et son sous-réseau est 255.255.255.0 du côté Ethernet. L'adresse IP statique affectée à votre ordinateur devra se situer sur la même plage que celle du DAP-3520 pour configurer ce dernier. Si vous avez besoin d'aide pour affecter une adresse IP statique à votre adaptateur réseau, consultez le manuel proposé sur le CD-ROM.

Informations importantes

SEUL un installateur expérimenté, maîtrisant les installations locales et les codes de sécurité et, le cas échéant, habilité par les autorités compétentes, est autorisé à installer ce produit. Le non-respect de cette consigne est susceptible d'annuler la garantie produit D-Link et d'exposer l'utilisateur ou le prestataire de service à des poursuites légales et financières. D-Link et ses revendeurs ou distributeurs ne sauraient être tenus pour responsables des blessures, dommages ou infractions aux règlements potentiellement associés à l'installation d'appareils ou d'antennes en extérieur.

Un système de terre de protection est nécessaire pour protéger votre installation extérieure des foudroiements et de l'accumulation d'électricité statique. Le système de mise à la terre doit être conforme au Code d'électricité national et aux normes de sécurité en vigueur dans votre pays. Si vous n'êtes pas sûr que votre installation d'extérieur soit correctement reliée à la terre, demandez à un électricien qualifié.

Remarque :

Le DAP-3520 est certifié IP65 : il est protégé contre la poussière et les jets d'eau à basse pression dans toutes les directions ; une infiltration limitée est autorisée. Il est recommandé d'installer ce périphérique sous un toit.

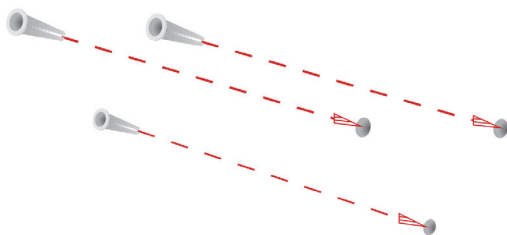
Installation physique

Connectez le câble Ethernet au port Ethernet du DAP-3520 par l'intermédiaire du boîtier étanche, puis fixez le câble de mise à la terre.



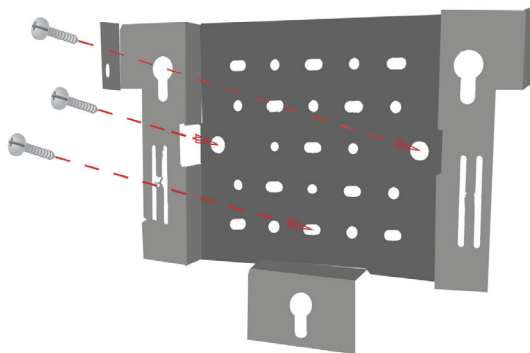
Fixation de la plaque de montage

Étape 1 : mettez en place les chevilles murales fournies à l'endroit où vous souhaitez fixer la plaque de montage.



FRANÇAIS

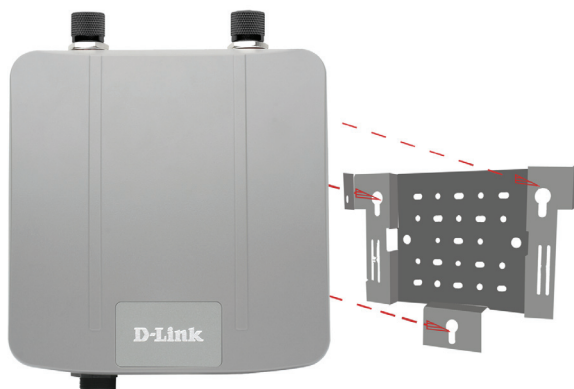
Étape 2 : utilisez les vis fournies pour fixer la plaque de montage au mur.



Étape 3 : Vissez les vis restantes à l'arrière du DAP-3520.

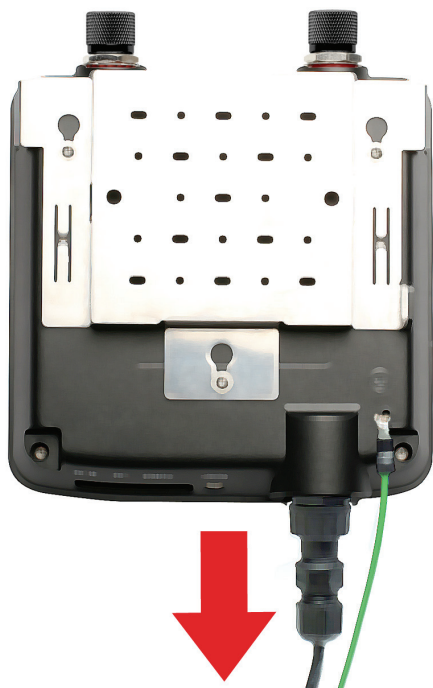


Étape 4 : Fixez le DAP-3520 à la plaque de montage.



Étape 5 : Faites coulisser le DAP-3520 dans les rainures de la plaque de montage pour le fixer à la plaque.

FRANÇAIS



Installation du matériel

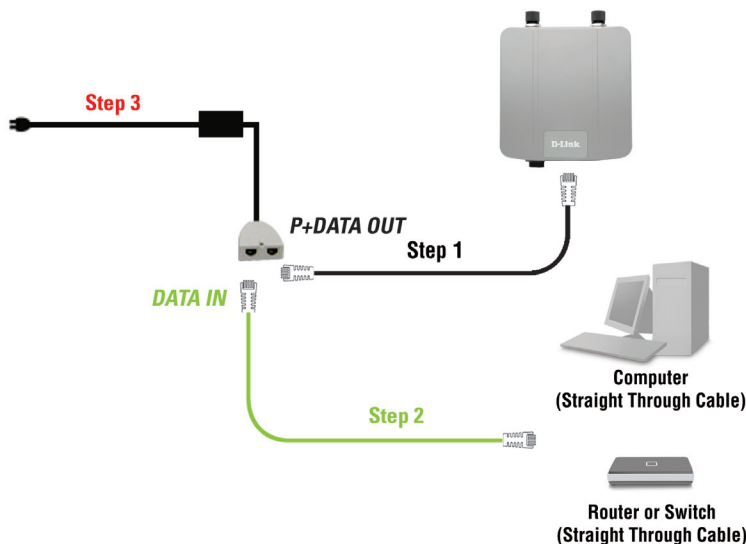
Configuration PoE

Étape 1

Branchez une extrémité du câble Ethernet (fourni) au port LAN du DAP-3520 et l'autre extrémité au port étiqueté P+DATA OUT de l'unité de base PoE.

Étape 2

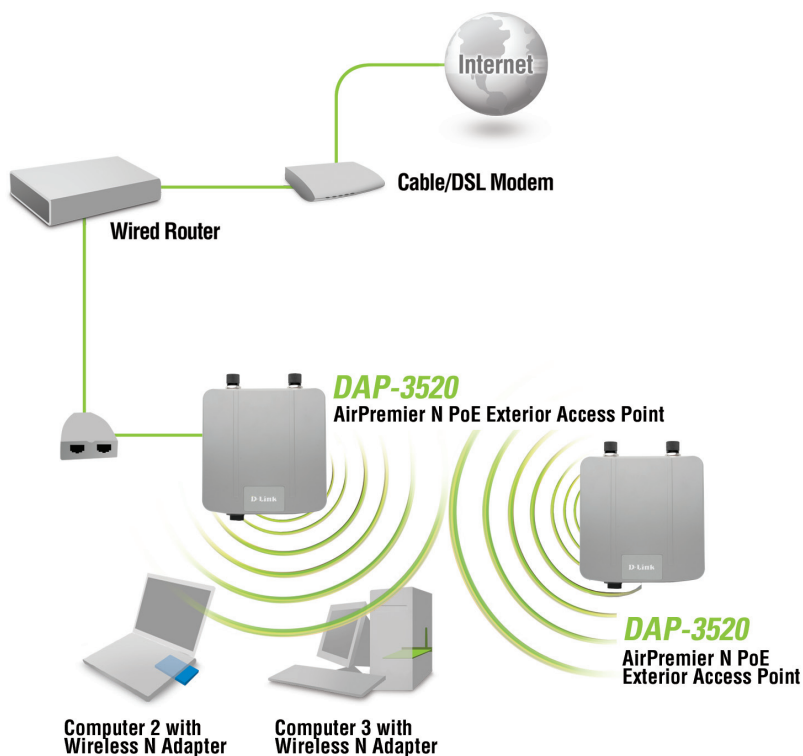
Reliez un routeur/commutateur ou un PC au port DATA IN de l'unité de base PoE via un autre câble Ethernet.



Étape 3

Fixez l'adaptateur secteur au connecteur étiqueté POWER IN sur l'unité de base. Insérez une extrémité du cordon d'alimentation dans l'adaptateur secteur et l'autre, dans une prise électrique.

Après avoir suivi les étapes du guide d'installation et configuré votre DAP-3520 pour le réseau, ce dernier doit ressembler à cela :



ASSISTANCE TECHNIQUE

Assistance technique D-Link sur internet : <http://www.dlink.fr>

Assistance technique D-Link par téléphone : 01 76 54 84 17

Du lundi au vendredi de 9h à 19h (hors jours fériés)

Requisitos del sistema

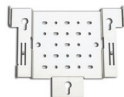
Requisitos mínimos del sistema:

- Unidad de CD-ROM
- Ordenadores con sistemas operativos basados en Windows®, Macintosh® o Linux
- Adaptador Ethernet instalado
- Internet Explorer versión 7.0 o Firefox 3.0 y superior

¿Qué contiene la caja?



DAP-3520 AirPremier N PoE
Punto de acceso exterior



Placa de montaje



Alimentación a través de
Ethernet unidad básica



4 m de cable Ethernet



Cable de alimentación



CD-ROM con manual



Tornillos



Cable de conexión
a tierra



Adaptador de alimentación: CC de
48 V, 0,4 A



La utilización de un adaptador de alimentación con una clasificación de voltaje distinta dañará el producto y anulará su garantía.

Antes de empezar

Para configurar el DAP-3520, lo mejor es utilizar un ordenador (con un adaptador Ethernet) conectado a un conmutador. La dirección IP predeterminada del DAP-3520 es 192.168.0.50 con una máscara de subred de 255.255.255.0 en el lado de Ethernet con cables. Con el fin de realizar la configuración del DAP-3520, deberá asignar al ordenador una dirección IP estática que esté dentro del mismo rango que la dirección IP del DAP-3520. Si necesita asistencia para asignar una dirección IP estática al adaptador de red, consulte el manual incluido en el CD-ROM.

Información importante

Este producto debe ser instalado **UNICAMENTE** por un instalador experimentado que esté familiarizado con las normas de construcción y seguridad locales y, si corresponde, esté autorizado por las autoridades pertinentes. El incumplimiento de esta disposición puede anular la garantía del producto D-Link y exponer al usuario final o al proveedor del servicio a responsabilidades jurídicas y financieras. D-Link y sus proveedores o distribuidores no se responsabilizan de las lesiones, los daños o la violación de normativas asociada con la instalación de unidades o antenas para exteriores.

Es necesario un sistema de conexión a tierra de seguridad para proteger la instalación exterior de los rayos y de la acumulación de electricidad estática. El sistema de conexión a tierra debe cumplir el Código eléctrico nacional y las normas de seguridad aplicables en su país. Consulte siempre con un electricista cualificado si tiene dudas sobre si la instalación de exterior cuenta con la toma de tierra adecuada.

Nota:

DAP-3520 está certificado para IP65, lo que significa que el dispositivo está protegido contra el polvo y los chorros de agua de baja presión desde todas las direcciones (se permite una entrada limitada). Se recomienda colocar este dispositivo bajo techo.

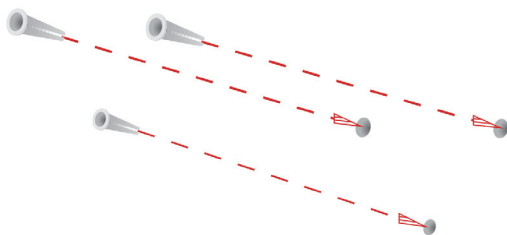
Instalación física

Conecte el cable Ethernet suministrado con el protector impermeable al puerto Ethernet en el DAP-3520 y acople el cable de conexión a tierra.

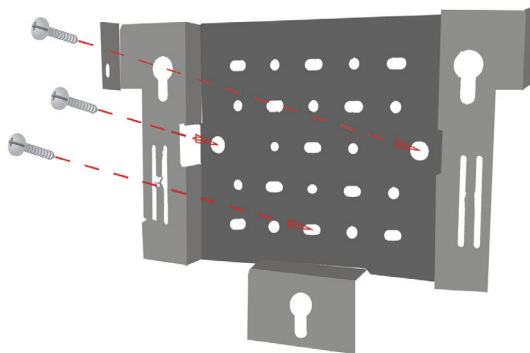


Conjunto de placa de montaje

Paso 1: inserte los anclajes de pared suministrados en la pared en la que se va a fijar la placa de montaje.



Paso 2: utilice los tornillos suministrados para fijar la placa de montaje en la pared.

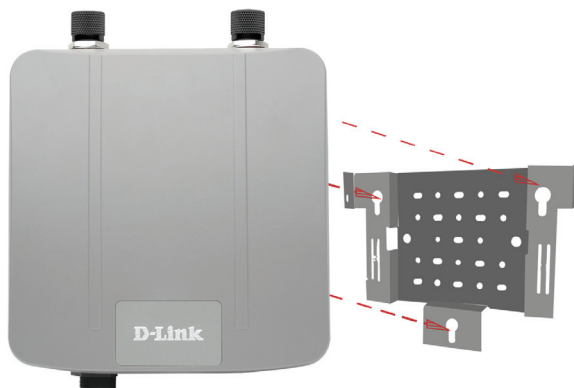


Paso 3: fije firmemente el resto de los tornillos a la parte posterior del DAP-3520.

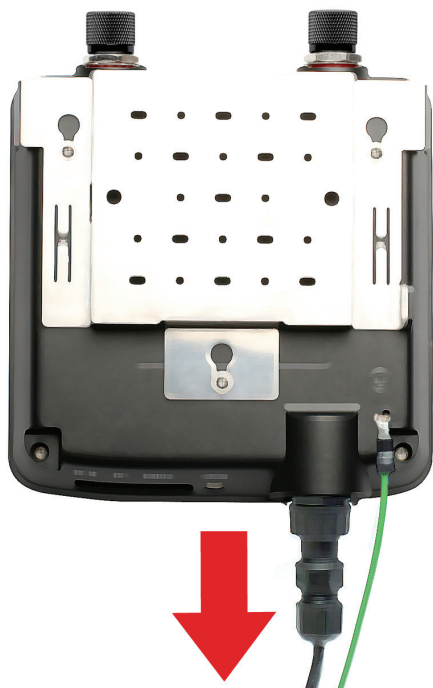


ESPAÑOL

Paso 4: acople el DAP-3520 a la placa de montaje.



Paso 5: deslice hacia abajo el DAP-3520 por las bahías de la placa de montaje para fijarlo a la placa.



Instalación del hardware

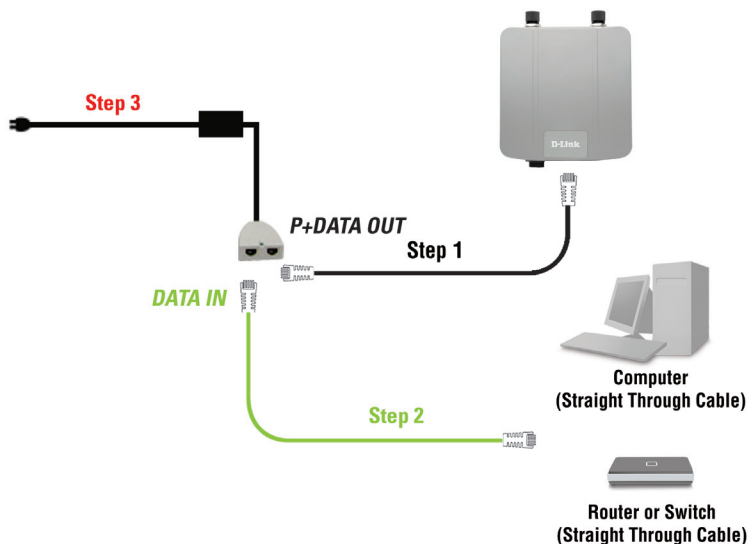
Configuración de la alimentación a través de Ethernet (PoE)

Paso 1

Conecte un extremo de un cable Ethernet (que se incluye en la caja) al puerto LAN del DAP-3520 y el otro extremo del cable Ethernet al puerto que lleva la etiqueta SALIDA DATOS P+ en la unidad básica PoE.

Paso 2

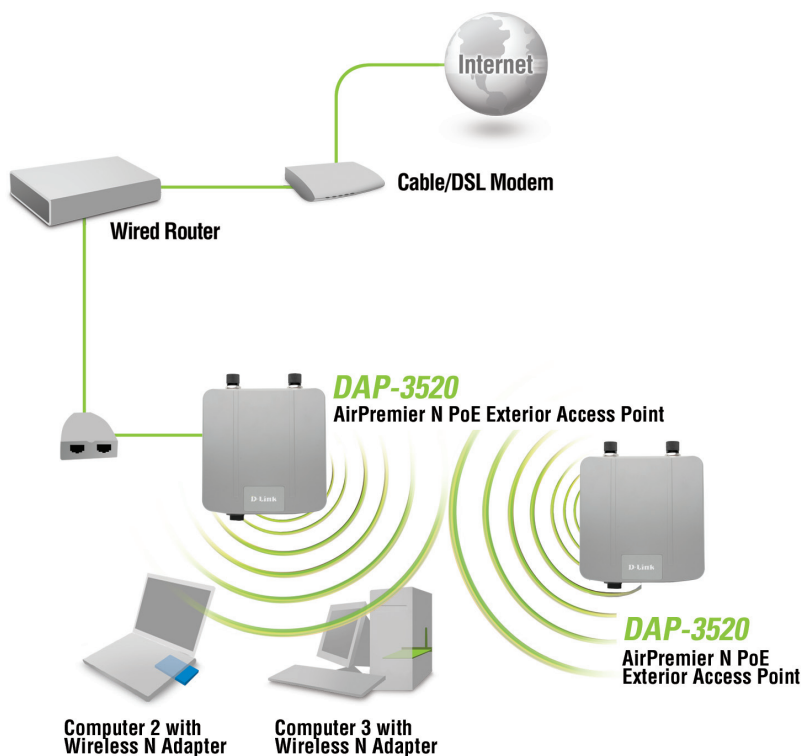
Conecte otro cable Ethernet desde el puerto ENTRADA DATOS de la unidad básica PoE al router/conmutador o a un PC.



Paso 3

Acople el adaptador de alimentación al conector con la etiqueta ENTRADA DE ALIMENTACIÓN en la unidad básica PoE. Conecte el cable de alimentación al adaptador de alimentación y a una toma eléctrica.

Cuando haya completado los pasos de esta Guía de instalación y haya configurado el DAP-3520 para su red, la red tendrá un aspecto parecido al siguiente:



ASISTENCIA TÉCNICA

<http://www.dlink.es>

Asistencia Técnica Telefónica de D-Link: +34 902 30 45 45 0,067 €/min

De Lunes a Viernes de 9:00 a 19:00

Requisiti di sistema

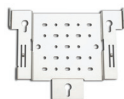
Requisiti minimi di sistema:

- Unità CD-ROM
- Computer dotati di sistema operativo®, Macintosh® o Linux
- Scheda Ethernet installata
- Internet Explorer versione 7.0 o Firefox 3.0 e versioni successive

Contenuto della confezione



DAP-3520 AirPremier N PoE
Punto di accesso esterno



Piastra di montaggio



Unità di base PoE
(Power-over-Ethernet)



Cavo Ethernet da 4 m



Cavo di alimentazione



CD-ROM con manuale



Viti



Cavo di messa a terra



Alimentatore - CC 48 V, 0,4 A



L'utilizzo di un alimentatore con tensione diversa danneggerà il prodotto e ne invaliderà la garanzia.

Prima di iniziare

Per configurare il dispositivo DAP-3520, è preferibile utilizzare un computer dotato di scheda Ethernet e connesso a uno switch. L'indirizzo IP predefinito del dispositivo DAP-3520 è 192.168.0.50, mentre la subnet mask è 255.255.255.0 sul lato della connessione Ethernet cablata. Per configurare il dispositivo DAP-3520, è necessario assegnare al computer un indirizzo IP statico compreso nello stesso intervallo dell'indirizzo IP del dispositivo. Per informazioni sull'assegnazione di un indirizzo IP della scheda di rete, fare riferimento al manuale disponibile sul CD-ROM.

Informazioni importanti

Questo prodotto deve essere installato SOLO da personale altamente specializzato che abbia la necessaria esperienza con le regole di sicurezza e che abbia il regolare permesso di installazione fornito dagli enti competenti. Guasti causati da una errata installazione possono invalidare la garanzia prodotto D-Link ed esporre l'utente finale a sanzioni legali e pecuniarie. D-Link e i propri rivenditori e distributori non sono responsabili per lesioni, danni o violazione delle norme associate all'installazione di unità esterne o antenne.

Per proteggere l'installazione esterna dai fulmini e dall'accumulo di elettricità statica, è necessario un sistema di messa a terra di sicurezza. Il sistema di messa a terra deve essere conforme al National Electrical Code e agli standard di sicurezza in vigore nel proprio paese. Consultare sempre un elettricista qualificato in caso di dubbi sulla corretta messa a terra dell'installazione esterna.

Nota:

il dispositivo DAP-3520 è certificato IP65, ovvero è protetto da polvere e getti d'acqua a bassa pressione provenienti da qualsiasi direzione, pur consentendo un ingresso limitato. Si consiglia di posizionare il dispositivo sotto un tetto.

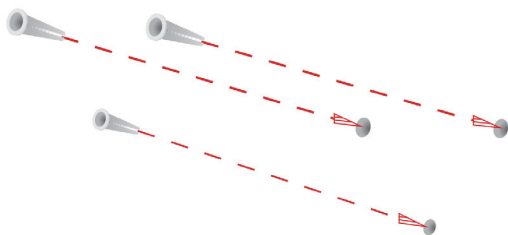
Installazione fisica

Collegare il cavo Ethernet fornito con la copertura di protezione impermeabile alla porta Ethernet sul dispositivo DAP-3520 e collegare il cavo di messa a terra.

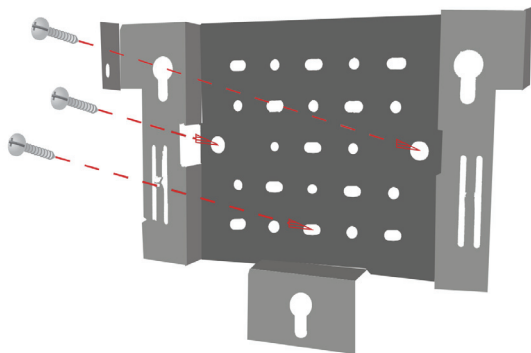


Assemblaggio della piastra di montaggio

Passo 1: Inserire i tasselli forniti nella parete in cui si intende installare la piastra di montaggio.



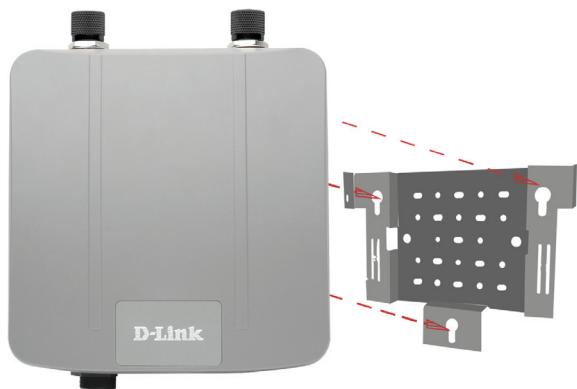
Passo 2: Utilizzare le viti fornite per fissare la piastra di montaggio alla parete.



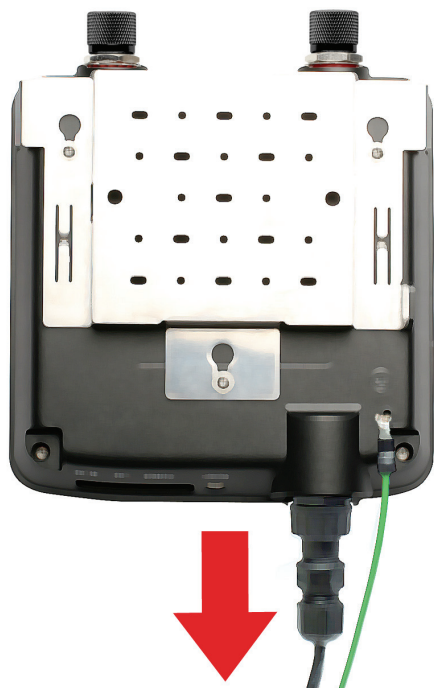
Passo 3: Fissare le viti rimanenti sul retro del dispositivo DAP-3520.



Passo 4: Fissare il dispositivo DAP-3520 alla piastra di montaggio.



Passo 5: Far scorrere il dispositivo DAP-3520 verso il basso nelle scanalature presenti sulla piastra di montaggio per fissarlo.



ITALIANO

Installazione dell'hardware

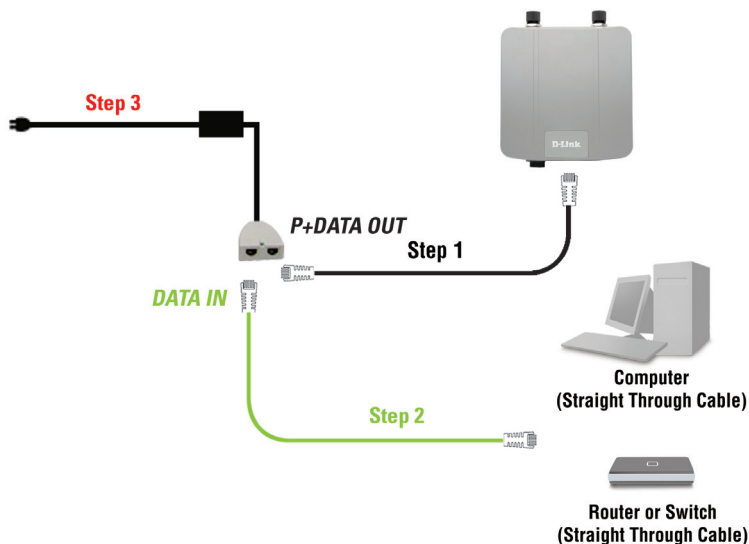
Configurazione di PoE (Power-over-Ethernet)

Passaggio 1

Collegare un'estremità del cavo Ethernet (incluso nella confezione) alla porta LAN del dispositivo DAP-3520 e l'altra estremità alla porta P+DATA OUT dell'unità base PoE.

Passaggio 2

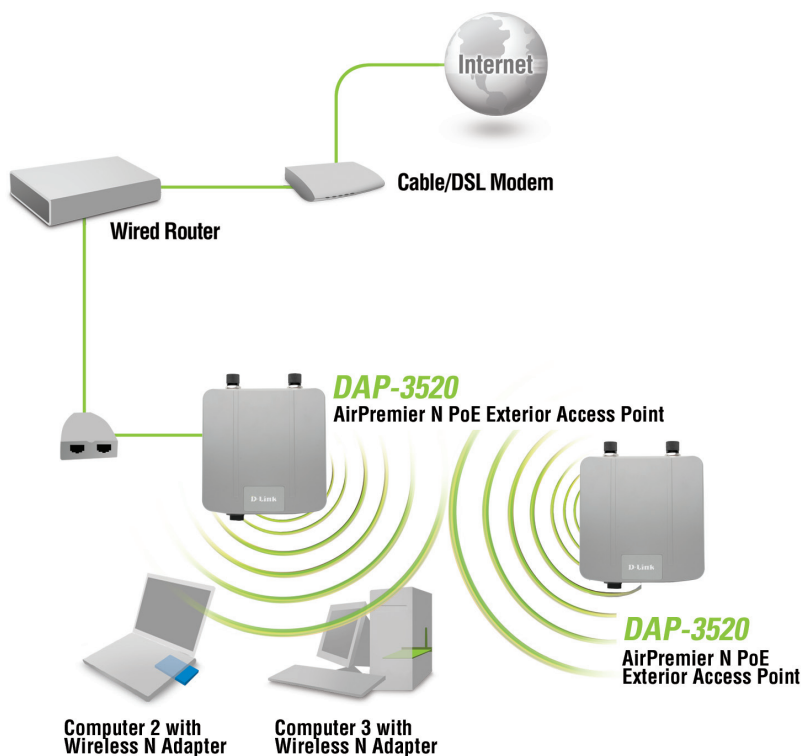
Collegare un altro cavo Ethernet dalla porta DATA IN dell'unità di base PoE al router/switch o a un PC.



Passaggio 3

Collegare l'alimentatore al connettore POWER IN dell'unità base PoE. Collegare il cavo di alimentazione all'alimentatore e a una presa elettrica.

Dopo aver completato le operazioni descritte nella presente Guida di installazione e aver configurato il dispositivo DAP-3520 per la rete, la rete in uso sarà simile alla seguente:



SUPPORTO TECNICO

<http://www.dlink.it/support>

Supporto Tecnico dal lunedì al venerdì dalle ore 9.00 alle ore 19.00 con orario continuato

Telefono: 02 87366396

D-Link®



Ver. 1.00(EU)
2012/09/26
6DAP3520Q.E1G