

INSTRUKCJA INSTALACJI I URUCHOMIENIA

ROUTER LTE	DWR-921E A1
DYSK SIECIOWY	DNS-320L
KAMERA IP	DCS-942L

Instrukcja podłączenia i uruchomienia zestawu D-Link

Etap 1: Uruchomienie Internetu bezprzewodowego i podłączenie kamery z zestawu

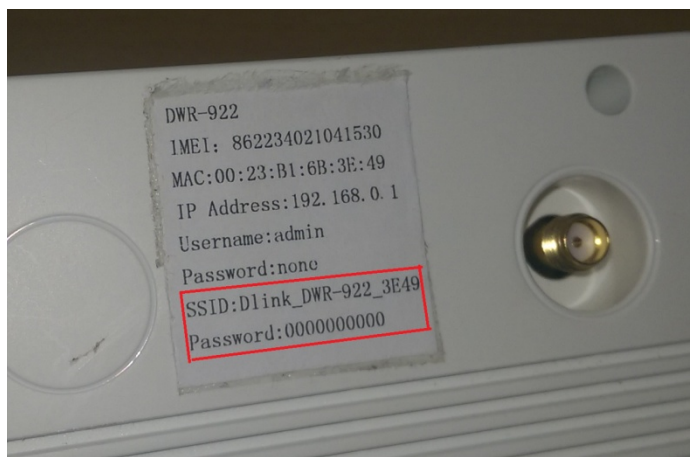
Krok 1: Rozpakuj router i zainstaluj w gnieździe kartę SIM operatora sieci mobilnej. Gniazdo znajduje się na spodzie urządzenia, a obok przedstawiony został symbolem sposób ułożenia karty w gnieździe. Kartę należy wepchnąć do momentu kliknięcia, aby zatrzask zabezpieczył ją przed wypadaniem.

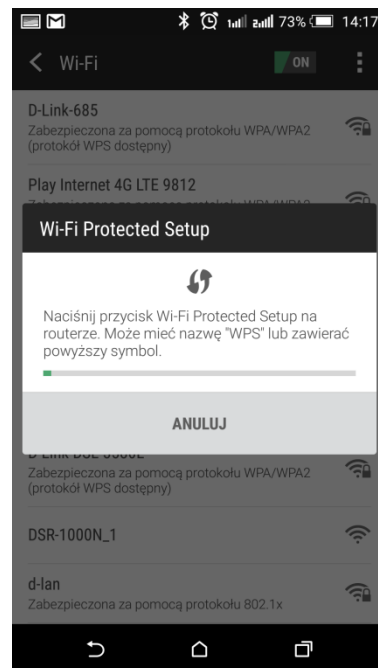
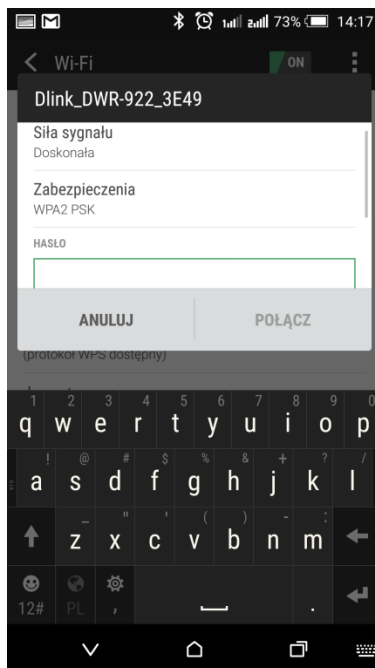
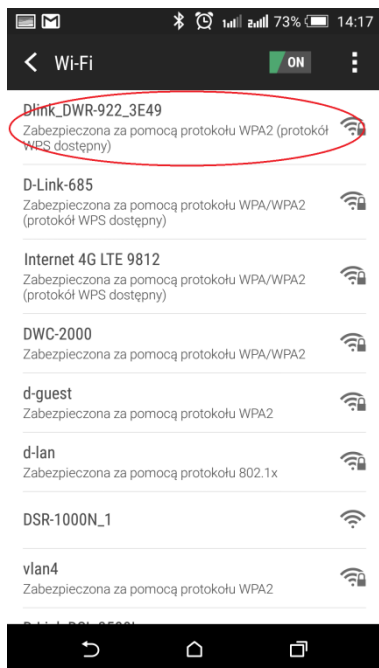


Krok 2: Podłącz urządzenie do prądu za pomocą zasilacza z zestawu i uruchom router przełącznikiem na górze obudowy ustawiając go w pozycji **ON**.



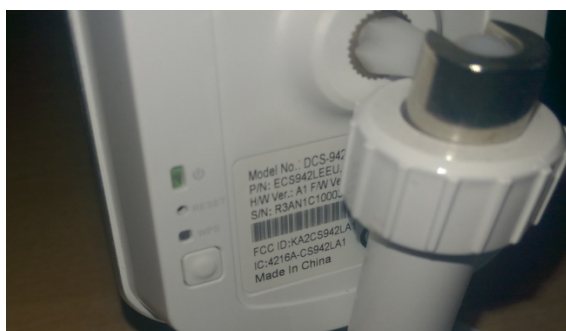
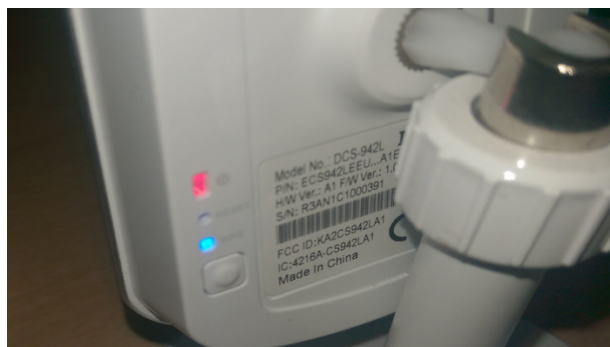
Krok 3: Połącz swój komputer lub urządzenie mobilne z routerem bezprzewodowo. Nazwę sieci Wi-Fi i hasło dostępu znajdziesz na etykiecie tylnej części routera. Możesz również połączyć się z routerem wykorzystując metodę przez przycisk WPS, który znajduje się na spodzie urządzenia obok gniazda karty SIM.





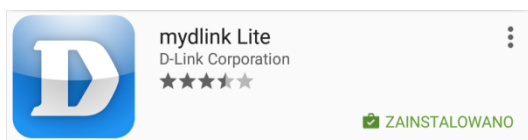
lub

Krok 4: Połącz kamerę z siecią bezprzewodową Wi-Fi routera za pomocą metody WPS wciskając przycisk na routerze (znajduje się on na spodzie urządzenia przy gnieździe karty SIM), a następnie na kamerze. Przycisk należy przytrzymać do momentu mrgania diody Wi-Fi na routerze i niebieskiej diody WPS na kamerze. Po uzyskaniu prawidłowego połączenia dioda statusu sieci na kamerze zmieni kolor z czerwonego na zielony.

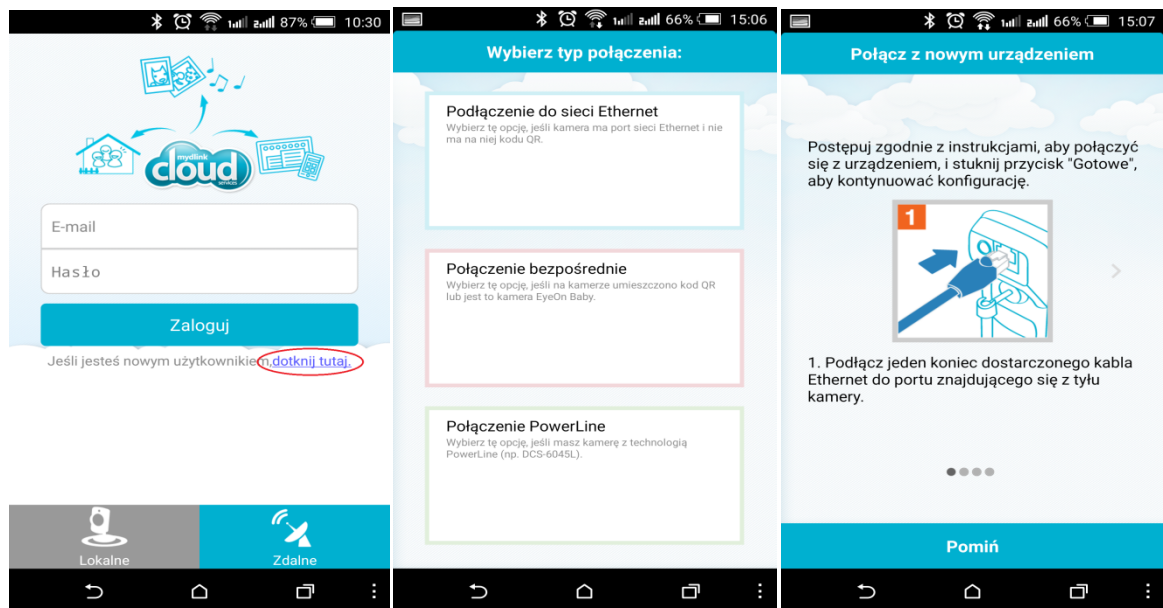


UWAGA: Łączenie urządzeń metodą WPS może chwilę potrwać, a w wyjątkowych przypadkach może wymagać powtórzenia procesu kilka razy, aż do uzyskania połączenia.

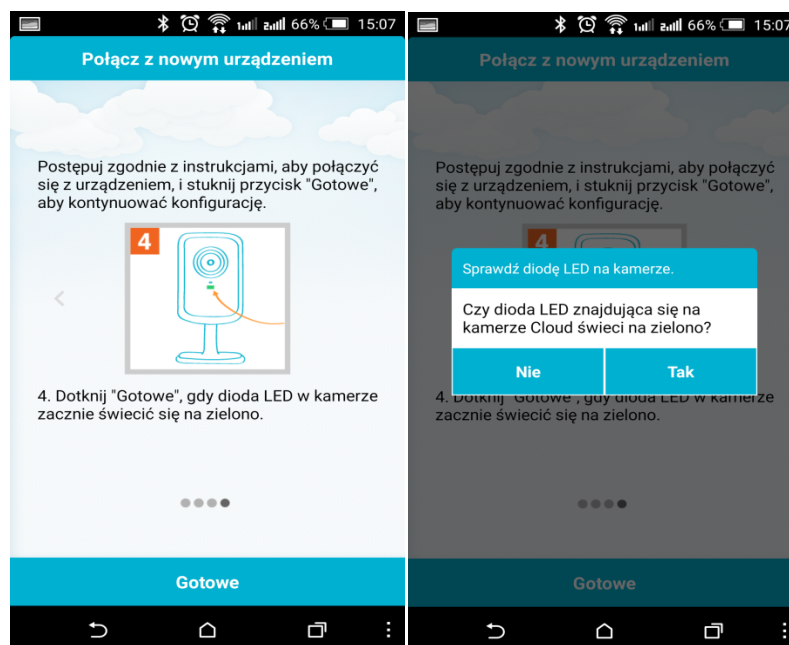
Krok 5: Pobierz i zainstaluj na smartfonie lub tablecie aplikację *mydlink Lite*. Znajdziesz je w sklepach App Store, Google Play lub Windows Phone Store.



Krok 6: Uruchom aplikację *mylink Lite* w celu konfiguracji kamery i konta w chmurze. Jeśli jesteś nowym użytkownikiem kliknij w „*dotknij tutaj*”. Przy wyborze typu połączenia kliknij pierwszą opcję „*Połączenie do sieci Ethernet*”. W przypadku instalacji kamer połączonych za pomocą kabla postępuj zgodnie z instrukcjami konfiguratora. Jeśli kamera jest już połączona bezprzewodowo kliknij „*Pomiń*”.



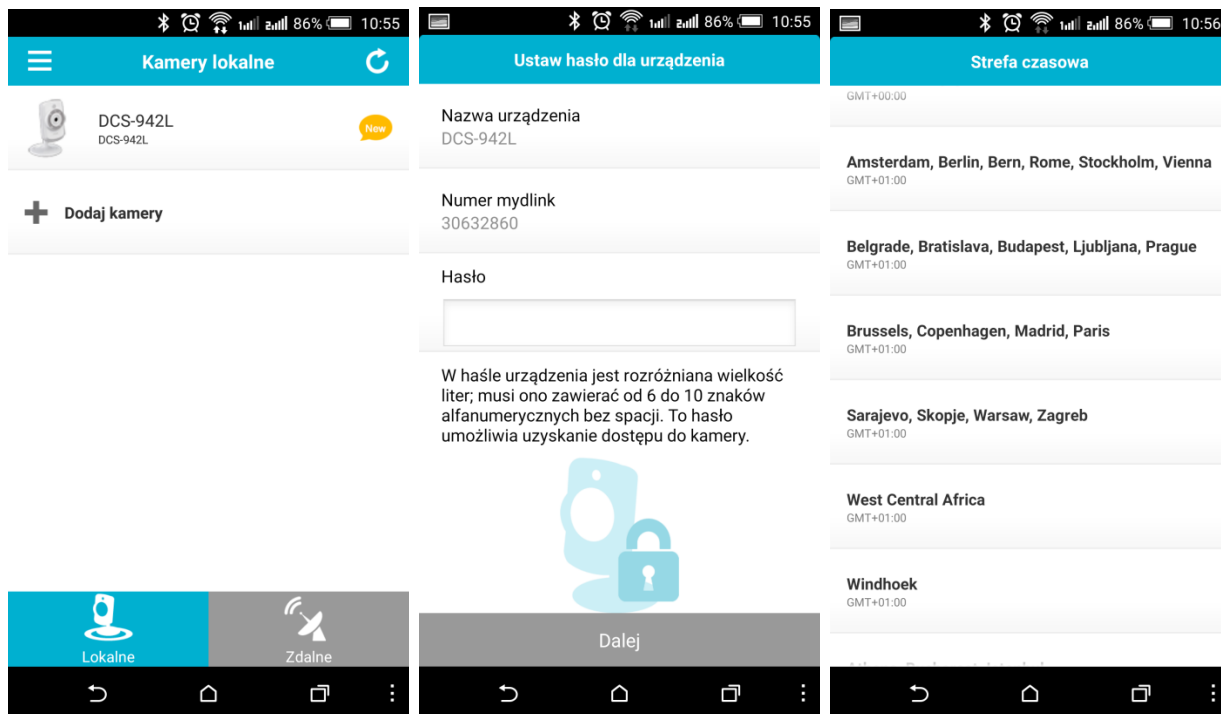
Krok 7: Upewnij się, że kamera jest połączona z routerem i kliknij „*Gotowe*” oraz potwierdź komunikat klikając „*TAK*”.



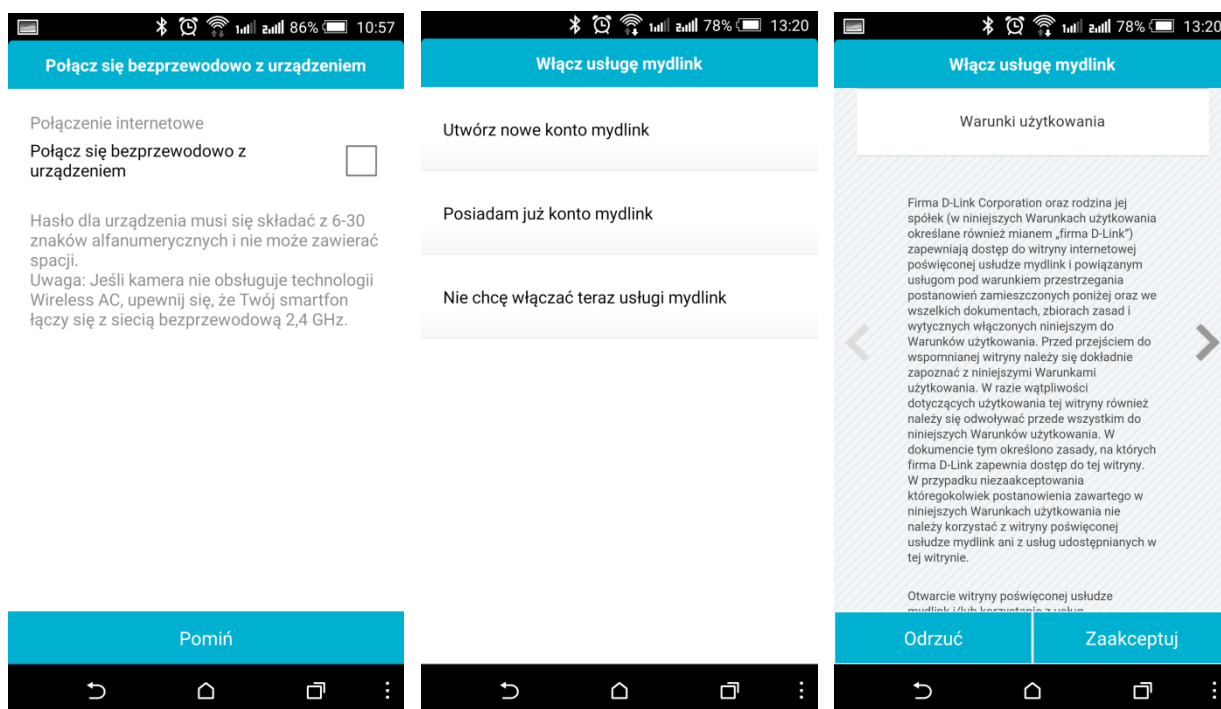
Krok 8: Aplikacja wyszuka kamery w twojej sieci i wyświetli je na liście dostępnych urządzeń. Nowa kamera będzie oznaczona pomarańczową chmurką z napisem „New”.

Kliknij swoją nową kamerę, aby wprowadzić pozostałe ustawienia i dodać ją do konta mydlink.

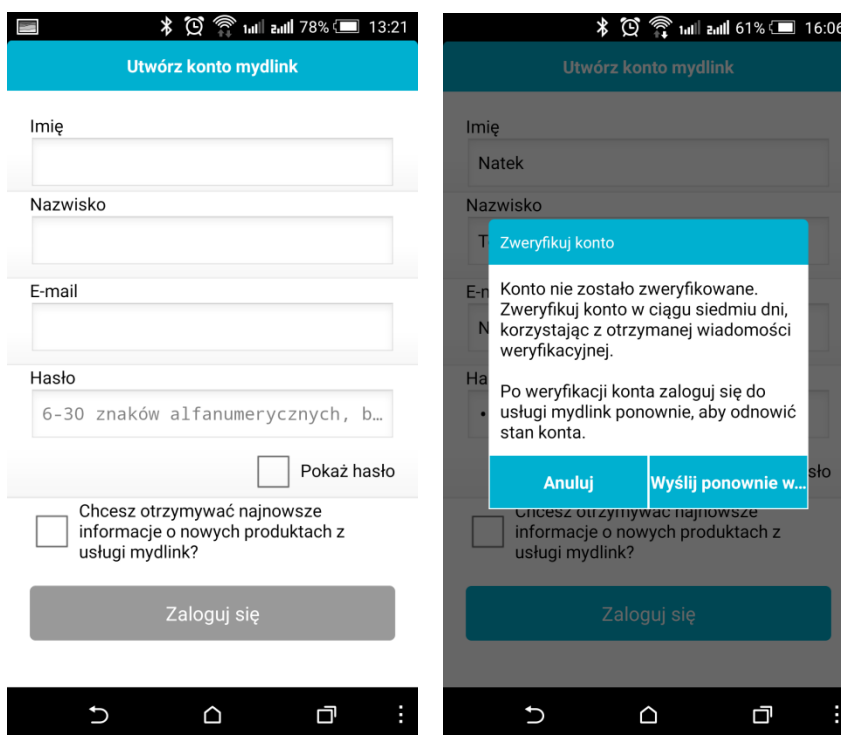
W pierwszej kolejności wprowadź hasło, aby zabezpieczyć swoją nową kamerę. Hasło musi zawierać 6 do 10 znaków alfanumerycznych bez spacji. Następnie kliknij „Dalej” i przejdź do wyboru strefy czasowej z listy.



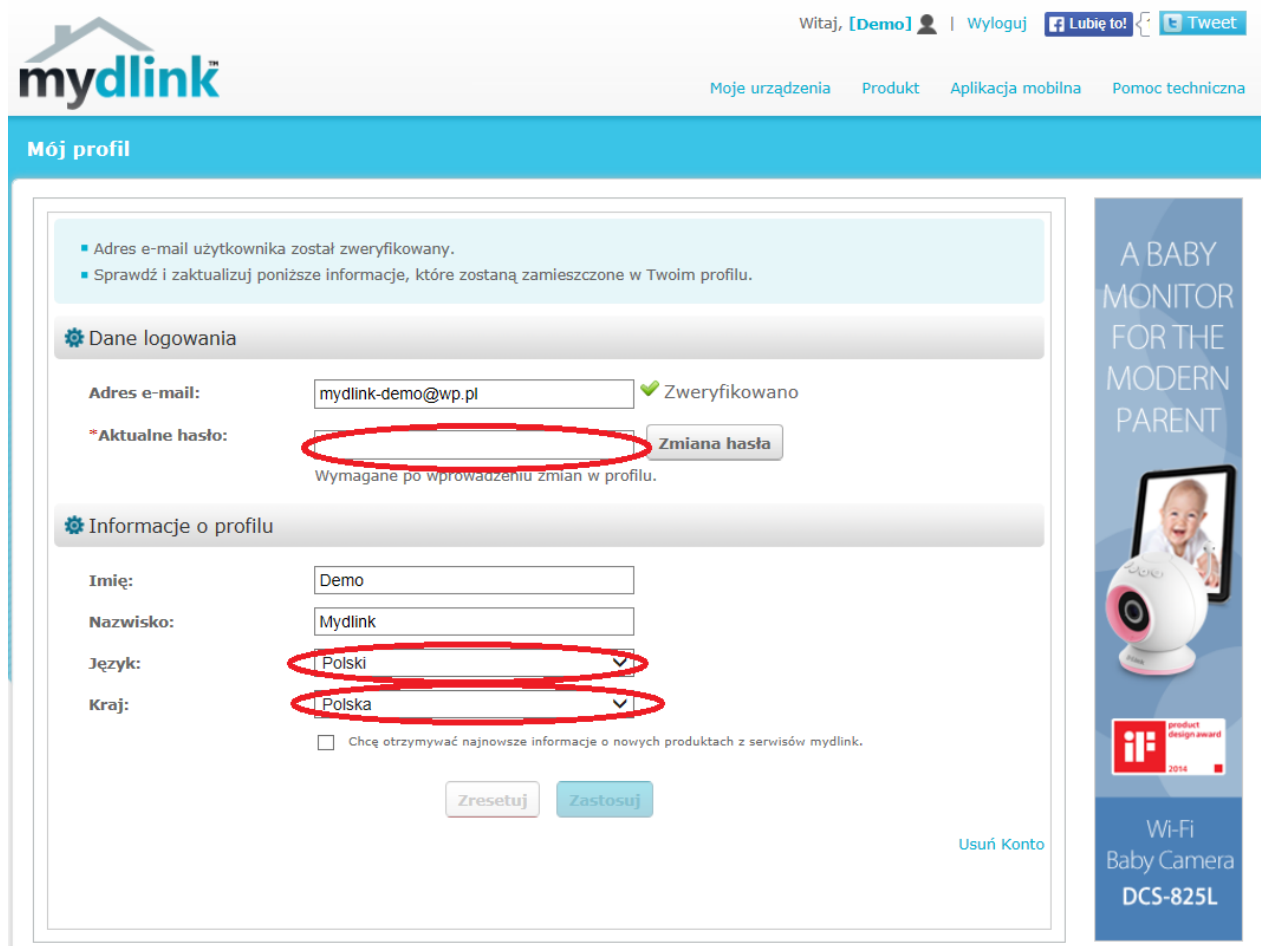
Krok 9: W przypadku kamer bezprzewodowych podłączonych wcześniej do routera przy pytaniu aplikacji o połączenie bezprzewodowe kliknij „Pomiń”. Następnie przejdź do utworzenia konta w chmurze mydlink wybierając „Utwórz nowe konto mydlink”. Przeczytaj i zaakceptuj warunki korzystania z usługi.



Krok 10: Wpisz dane potrzebne do utworzenia nowego konta zgodnie z wymaganymi polami. System mydlink wyśle wiadomość e-mail z linkiem weryfikującym adres email dla konta. Zachowaj aplikację mydlink Lite otwartą na ekranie z prośbą o weryfikację konta.



Krok 11: Przejdź do poczty i potwierdź rejestrację klikając w link znajdujący się w treści wiadomości. Po zalogowaniu się do portalu w przeglądarce pamiętaj, aby w profilu zmienić język i lokalizację na *Polski*. W celu dokonania zmian w profilu konieczne jest wprowadzenie aktualnego hasła do konta użytkownika.



Witaj, [Demo] | Wyloguj | Lubie to! | Tweet

Moje urządzenia Produkt Aplikacja mobilna Pomoc techniczna

Mój profil

- Adres e-mail użytkownika został zweryfikowany.
- Sprawdź i zaktualizuj poniższe informacje, które zostaną zamieszczone w Twoim profilu.

Dane logowania

Adres e-mail: mydlink-demo@wp.pl ✓ Zweryfikowano

*Aktualne hasło: Zmiana hasła
Wymagane po wprowadzeniu zmian w profilu.

Informacje o profilu

Imię: Demo

Nazwisko: Mydlink

Język: Polski ▼


Kraj: Polska ▼

Chcę otrzymywać najnowsze informacje o nowych produktach z serwisów mydlink.

Zresetuj Zastosuj

Usuń Konto

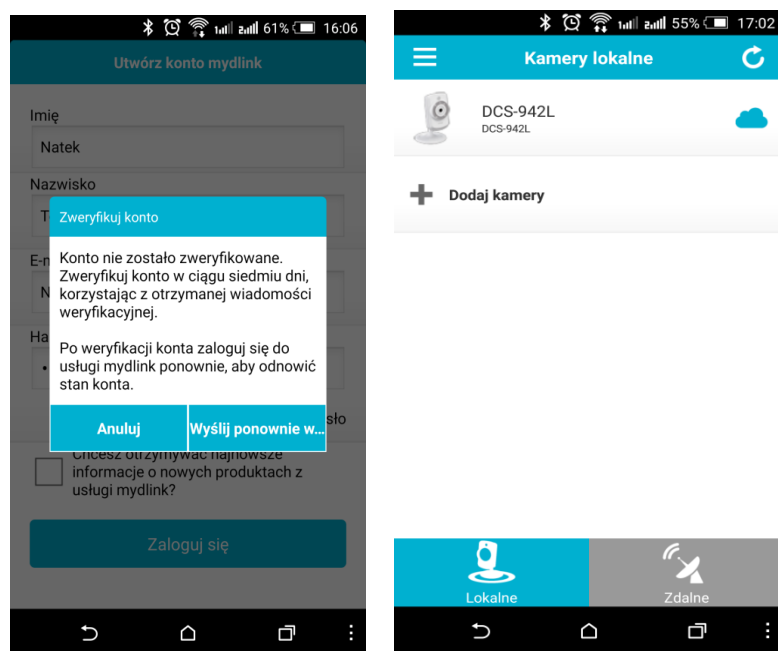
A BABY MONITOR FOR THE MODERN PARENT



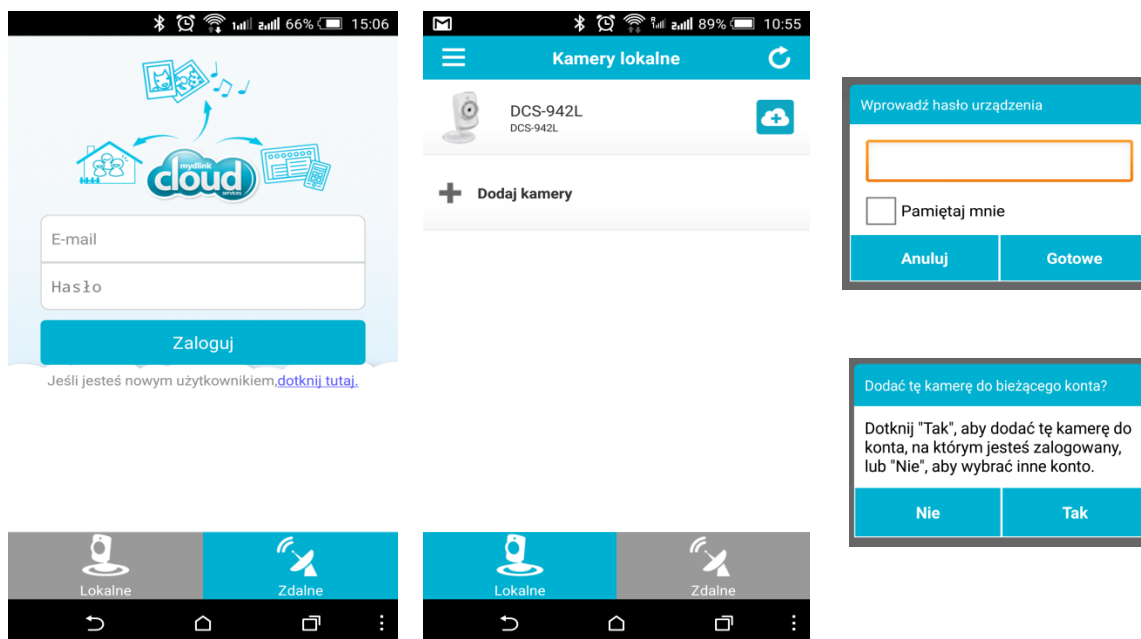
product design award 2014

Wi-Fi Baby Camera DCS-825L

Krok 12a: Wróć do aplikacji *mydlink Lite* i kliknij przycisk „Anuluj” w celu kontynuacji rejestracji i dodawania kamery do konta. Gdy proces zakończy się uzyskasz podgląd z kamery, a na liście urządzeń pojawi się ikona błękitnej chmury.



Krok 12b: W przypadku, gdy aplikacja *mydlink Lite* została zamknięta uruchom ją ponownie i zaloguj się do twojego nowego konta. W dolnym lewym rogu kliknij „Lokalne”. Znajdziesz tam kamerę podłączoną do swojej sieci. Kliknij tę kamerę, aby dokończyć jej dodawanie do konta w chmurze. Wpisz hasło kamery ustawione wcześniej. Potwierdź że chcesz dodać tę kamerę do aktualnie zalogowanego konta klikając TAK.

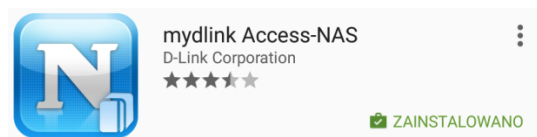


Etap 2: Podłączenie dysku sieciowego NAS

Krok 1: Połącz kablem (ethernetowym) serwer NAS z portem LAN swojego router.

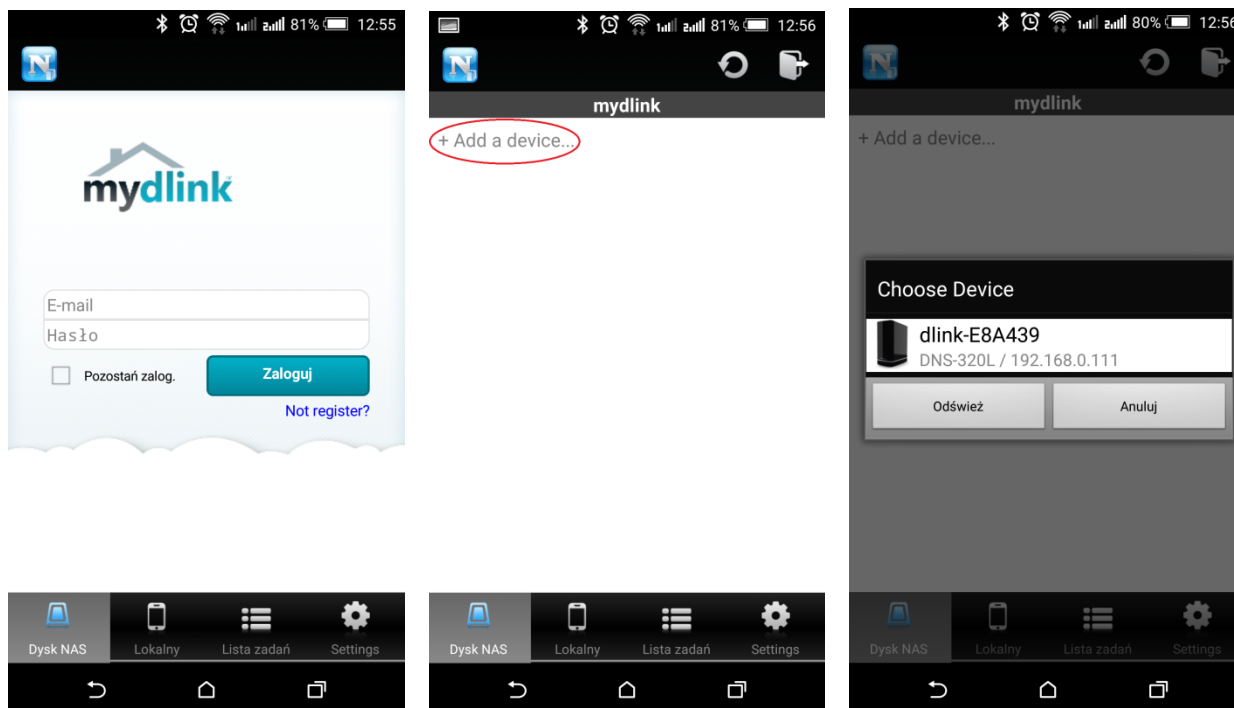


Krok 2: Pobierz i zainstaluj na smartfonie lub tablecie aplikację *mydlink Lite*. Znajdziesz je w sklepach App Store, Google Play lub Windows Phone Store.

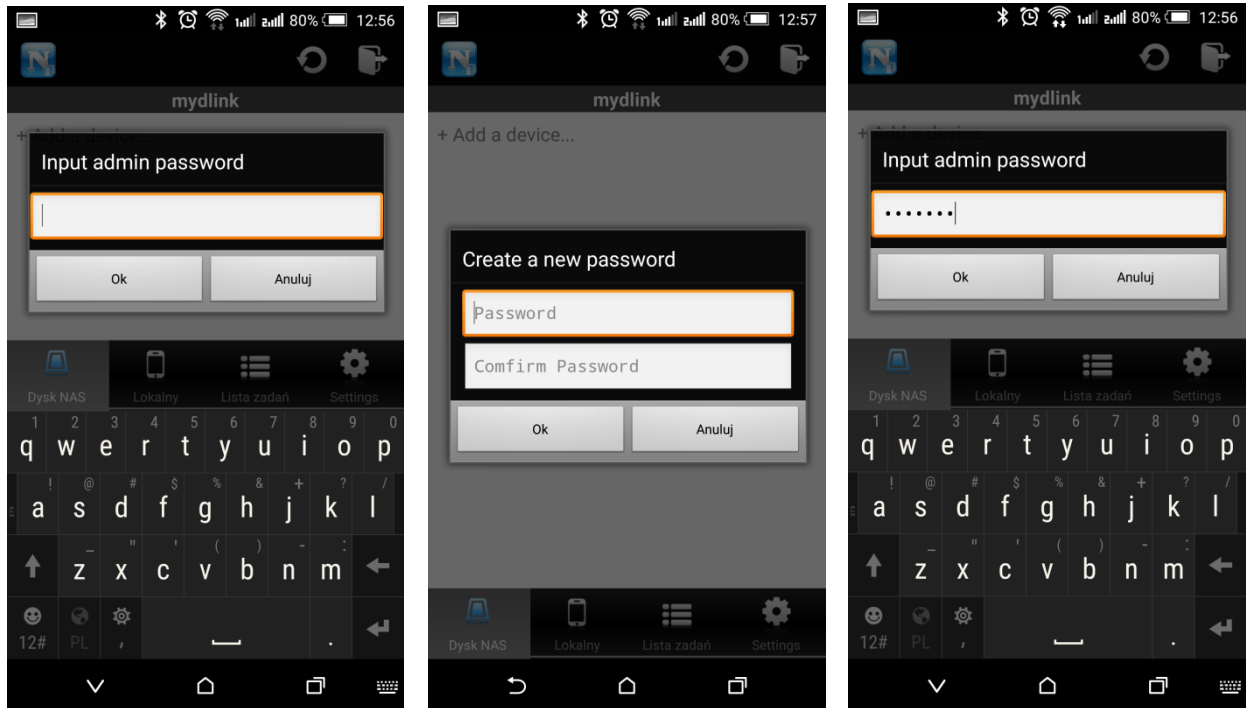


Krok 3: Aby dodać do swojego konta w chmurze dysk sieciowy NAS uruchom aplikację mydlink Access-NAS i zaloguj się na swoje konto. Kliknij „+ Add a device...” w celu wyszukania swojego dysku w sieci.

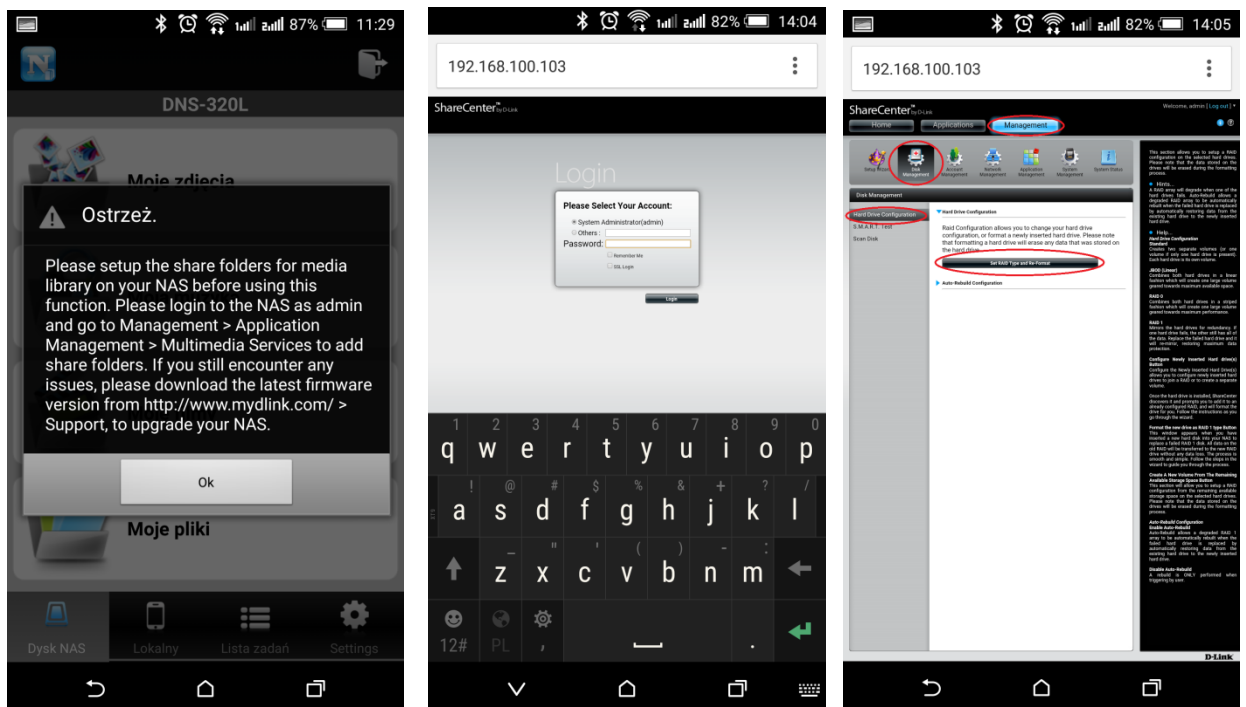
UWAGA! Zapisz adres IP dysku sieciowego jaki wyświetlił się pod nazwą twojego dysku. Na przykładowym obrazie poniżej jest to 192.168.0.111



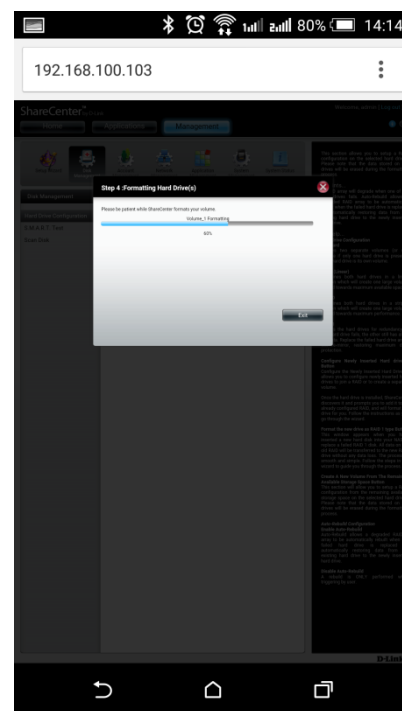
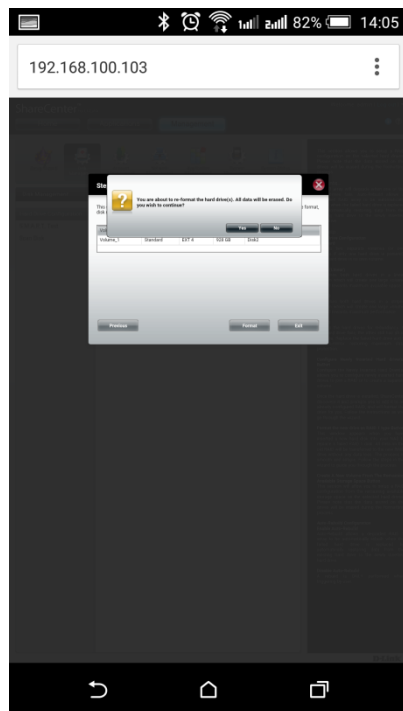
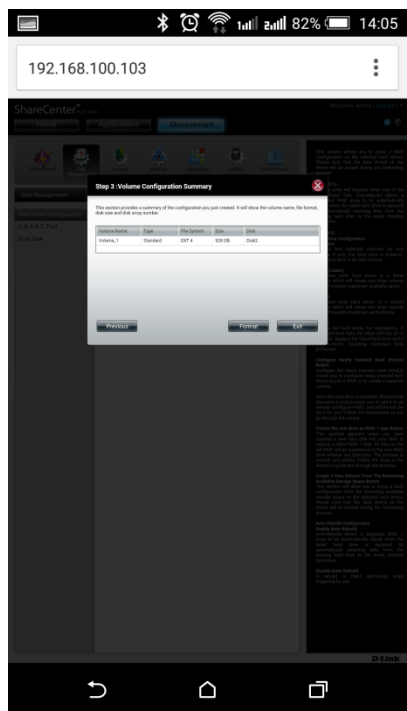
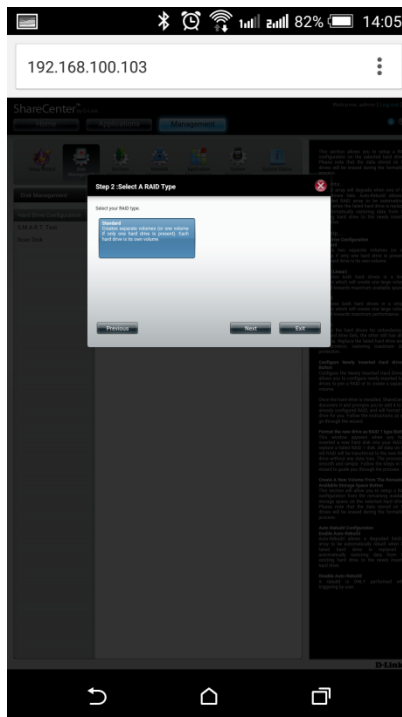
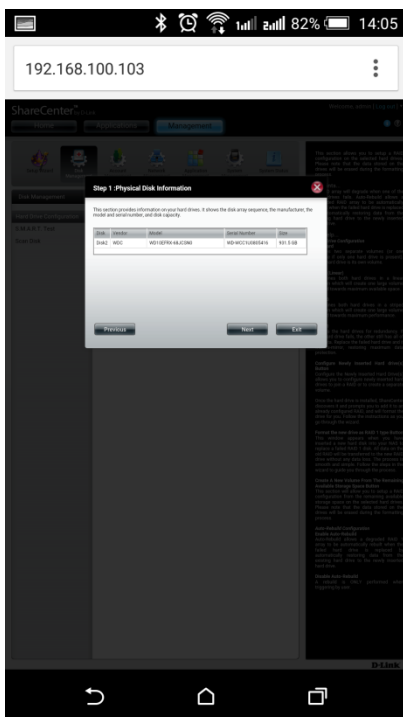
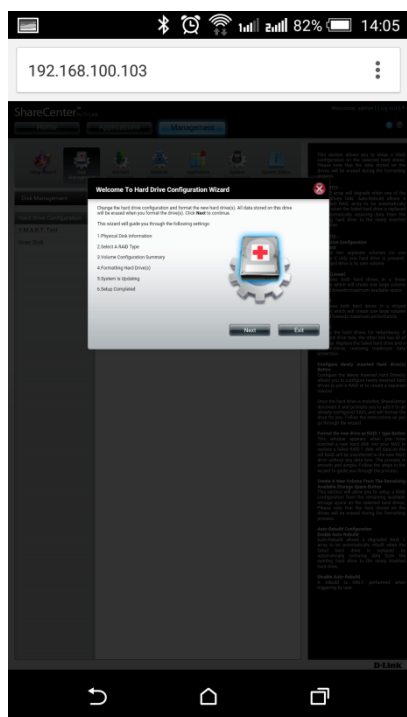
Krok 4: Domyślnie urządzenie nie ma hasła administratora, więc zostaw puste pole „Input admin password” i kliknij **OK**. Konfigurator poprosi o podanie nowego hasła i jego powtórzenie w celu zabezpieczenia dostępu do urządzenia. Gdy hasło zostanie poprawnie zapisane należy je wpisać, aby zalogować się do urządzenia.



Krok 5: Przy pierwszym uruchomieniu dysku sieciowego należy zdefiniować sposób obsługi dysku wewnętrznego urządzenia i biblioteki multimedialnych. Można tego dokonać na stronie zarządzania i konfiguracji funkcji urządzenia. Uruchom przeglądarkę internetową i w pasku adresu wpisz adres urządzenia (adres ten powinien zostać zapisany w **kroku 14**). Gdy otworzy się strona logowania wpisz hasło administratora i przejdź do dalszej konfiguracji klikając menu „Management”, potem „Disk management”. Z menu po lewej wybierz „Hard Drive Configuration” i kliknij przycisk „Set RAID Type and Re-Format”.

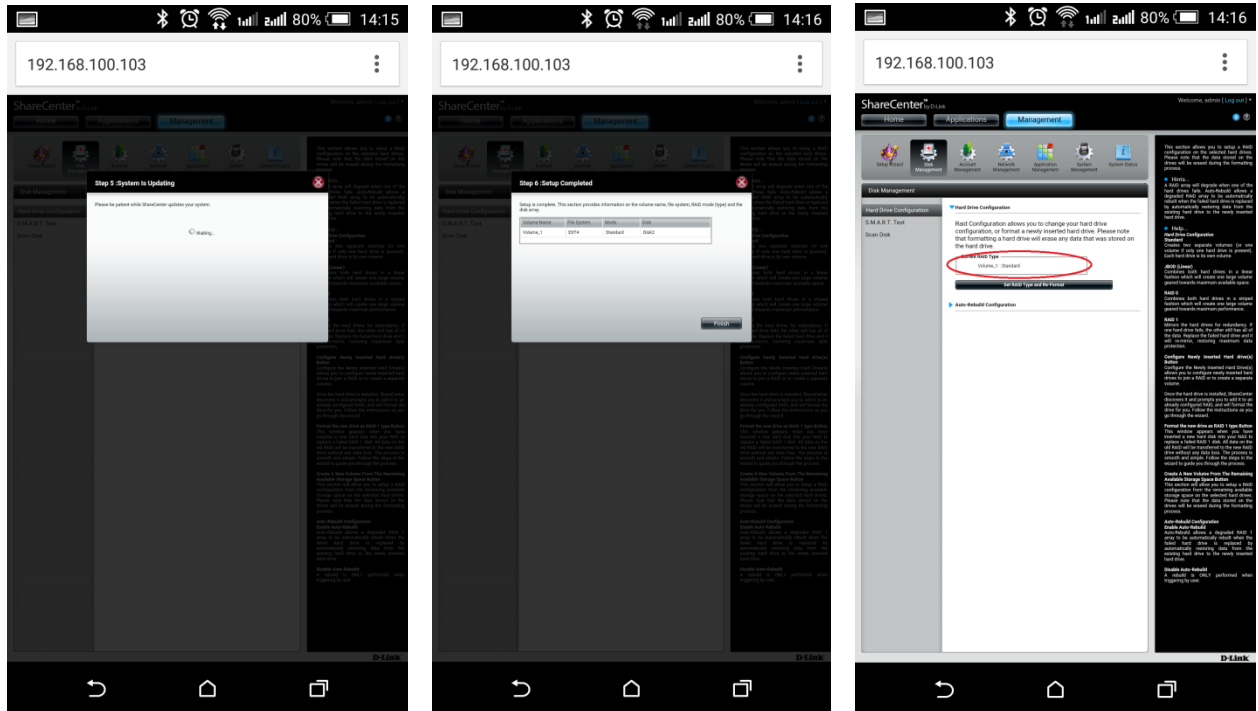


Krok 6: Postępuj zgodnie z instrukcjami kreatora. Na końcu potwierdź wybrane ustawienia i sformatuj dysk klikając przycisk „Format”.

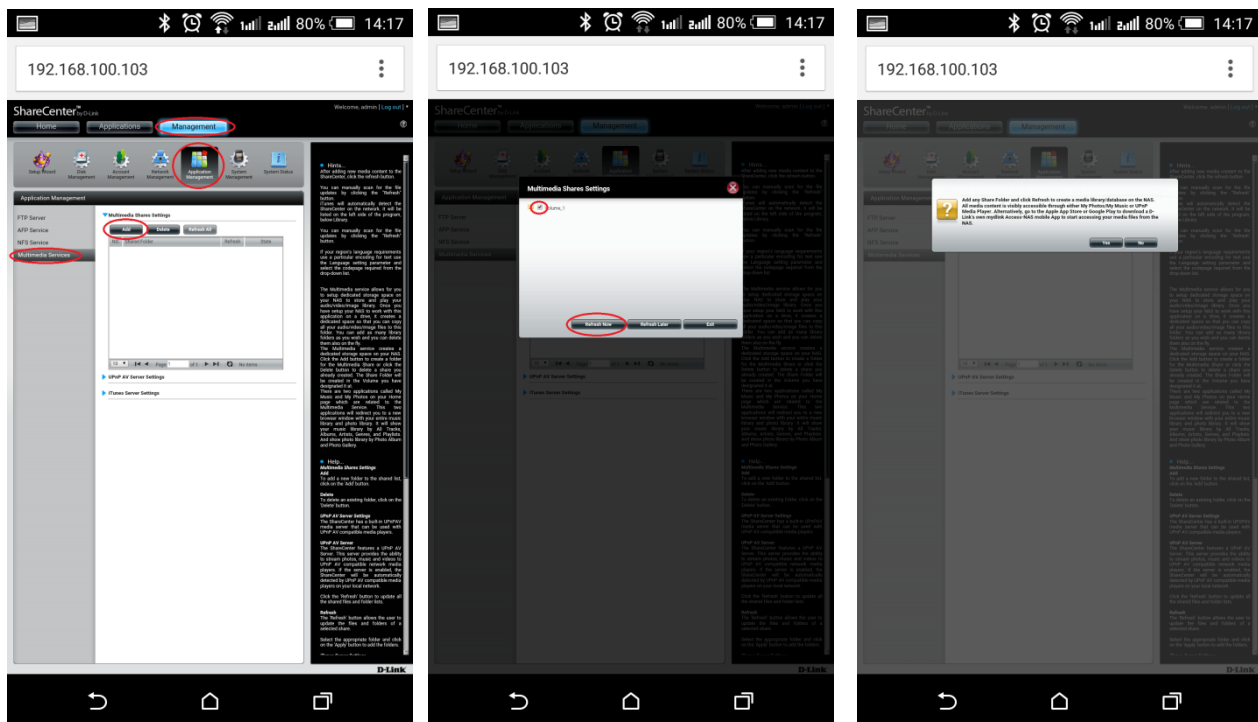


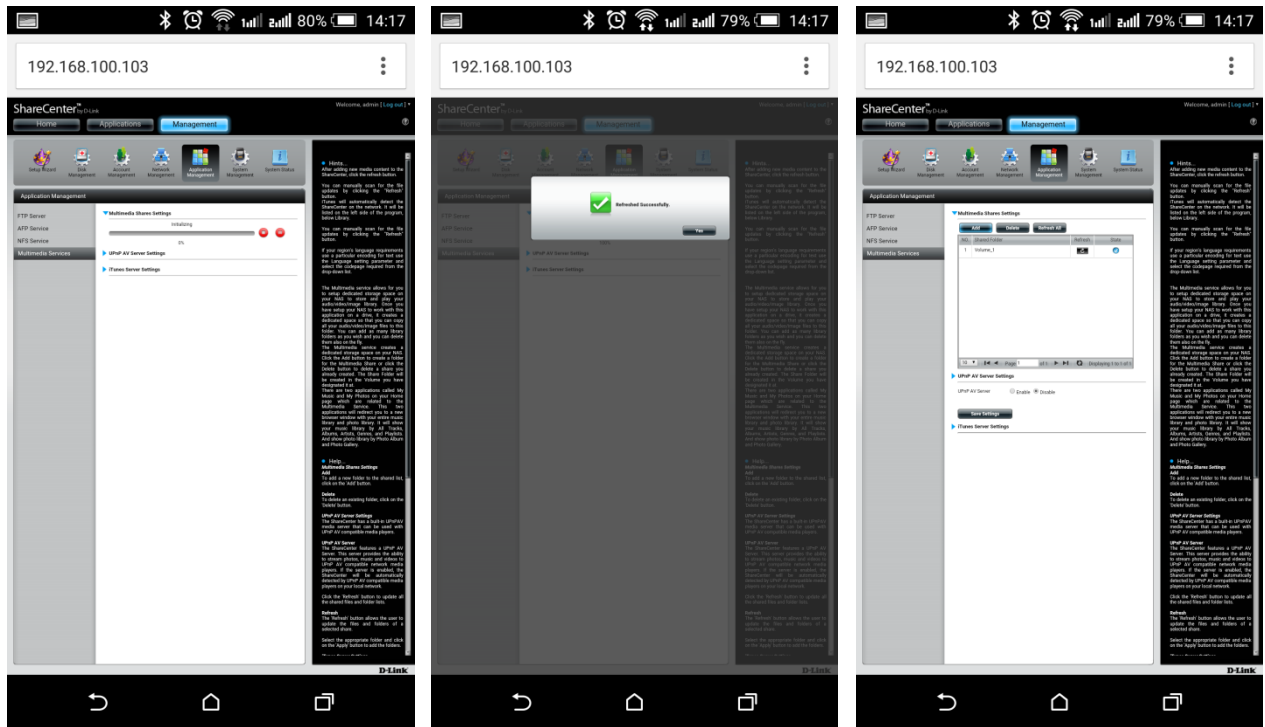
UWAGA! Proces formatowania usunie wszystkie dane z dysku zainstalowanego w urządzeniu.
UWAGA! Proces formatowania może trwać różną ilość czasu w zależności od pojemności dysku.

Krok 7: Po zakończeniu formatowania kliknij „Finish”. Na stronie konfiguracji dysku pojawi się informacja o nowo utworzonym udziale sieciowym prezentującym przestrzeń dyskową Twojego urządzenia.

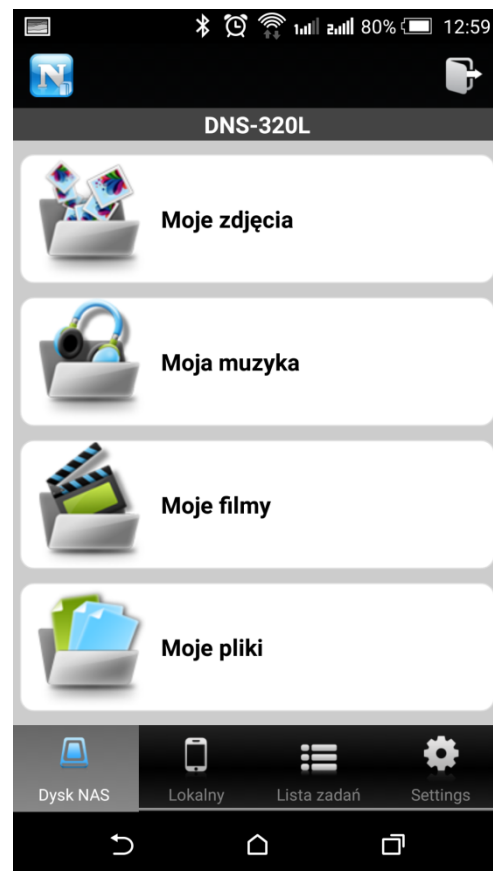


Krok 8: Przejdź do ustawienia bibliotek multimedialnych. Kliknij menu „Management” następnie „Application Management”. Z menu po lewej stronie przejdź do “Multimedia services” i kliknij przycisk “Add” nad tabelą. Najlepiej jest dodać do bibliotek multimedialnych całą przestrzeń dyskową. Zaznacz pole przy „Volume_1”, a następnie kliknij „Refresh Now”. Na końcu potwierdź dodanie biblioteki klikając „Yes”. Zobaczysz jak dysk dodaje dane do nowej biblioteki.





Krok 9: Ostatni etap konfiguracji to udostępnienie bibliotek multimedialnych dla swoich urządzeń odtwarzających przez DLNA. Aby to zrobić na stronie konfiguracji bibliotek multimedialnych rozwiń sekcję „uPnP AV Server Settings”. Zaznacz pole „Enable” i zapisz ustawienia klikając przycisk „Save Settings”. W aplikacji mobilnej można już korzystać z bibliotek multimedialnych.



Konfiguracja zestawu jest już zakończona. Twoje urządzenia są połączone w sieci z routerem i można korzystać z Internetu bezprzewodowego 3G/LTE.