

Quick Installation Guide



Краткое руководство по установке

Guía de Instalación Rápida

Guia de Instalação Rápida

快速安裝指南

Petunjuk Pemasangan Cepat

DHP-W611AV **PowerLine AV2 1000 Wi-Fi** **AC1200 Starter Kit**

(DHP-P610AV & DHP-W610AV)
Version 1.00 | September 8, 2016

Package Contents



DHP-W610AV PowerLine AV2 1000 Wi-Fi AC1200 Adapter



DHP-P610AV PowerLine AV2 1000 Gigabit Passthrough Adapter



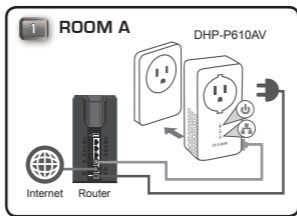
Ethernet Cable (x2)



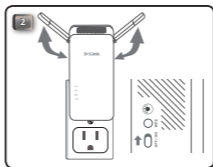
Wi-Fi Configuration Card

Hardware Installation

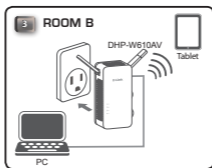
1. Plug the DHP-P610AV PowerLine AV2 1000 Gigabit Passthrough Adapter into a wall outlet near your router. Connect one of the included Ethernet cables to a LAN port on your router, and connect the other end of the cable to your DHP-P610AV.



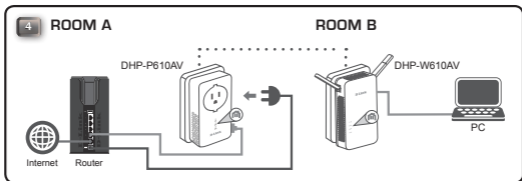
- Fully extend the antennas and plug the DHP-W610AV into a wall outlet in a place you want to extend your network. Slide the power switch on the side of the device to the **ON** position.



- Insert one end of the second included Ethernet cable into the DHP-W610AV, and the other end into your computer. If you are using a wireless device such as a mobile or tablet, connect to the DHP-W610AV over Wi-Fi with the information on the Wi-Fi Configuration Card.



- You have now finished the hardware setup of your PowerLine AV2 1000 Wi-Fi AC1200 Starter Kit. You must complete the First-time Configuration in the next section before you can use your product.



First-time Configuration

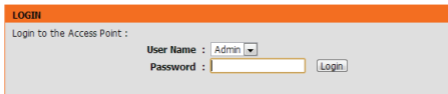
1. Open your web browser and type the following into the URL box:

Windows: **http://dlinkapWXYZ** or **http://dlinkap**

Mac OS: **http://dlinkapWXYZ.local.** or **http://dlinkap.local.**

Where WXYZ is the last 4 digits of the MAC address. The full address is printed on the included Wi-Fi Configuration Card.

2. Select **Admin** for the User Name and leave the Password blank, then click **Login**.



LOGIN

Login to the Access Point :

User Name : Admin

Password :

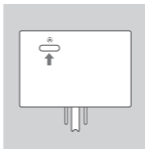
Login

3. From the landing page, start the Setup Wizard to establish your Powerline connection by clicking **Launch Setup Wizard**.



- When prompted, press the Simple Connect Button for 2 seconds on the DHP-P610AV to connect it to the DHP-W610AV.

Note: If you don't have an existing Powerline network, you will need to set up security for all of your existing Powerline devices. Perform the following steps for each device: press the Simple Connect Button on the DHP-W610AV, then press the Simple Connect Button on your existing Powerline device within 2 minutes.



- Follow the on-screen instructions to set up your Powerline network. For more detailed support, please refer to the User Manual.

Frequently Asked Questions

Q: Why can't my DHP-W610AV find my DHP-P610AV?

- Be sure both devices are plugged directly into a wall outlet. Plugging into a power strip or another device may disrupt the connection.
- The electrical wiring must be on the same electrical circuit. You may need to consult a local electrician if you are not sure.

Q: My connection is erratic and sometimes cuts out or is slow, why?

- Try to keep nearby outlets free of other devices, such as chargers and hair dryers, to minimize electrical interference.

Q: How do I find my wireless network? Can I change the network name?

- You can find the default Wi-Fi name (SSID) and password on the Wi-Fi Configuration Card. You can also set your own password for security purposes.
- You can change your wireless settings by opening your web browser and going to **http://dlinkapWXYZ.local**. then **Setup** then **Wireless Settings**. WXYZ is an example, the actual address is on your configuration card.

Q: Can I use only the DHP-W610AV or DHP-P610AV to get online?

- Powerline devices work together to create a network. They communicate over electrical wiring, but you still need an Internet connection from a router and/or modem.

Q: Can I use more than one Powerline device at a time?

- Yes you can! D-Link offers a host of Powerline devices that include adapters, extenders, and routers.

TECHNICAL SUPPORT

You can find software updates and user documentation on the D-Link website.

Tech Support for customers in

Australia:

Tel: 1300-700-100

24/7 Technical Support

Web: <http://www.dlink.com.au>

E-mail: support@dlink.com.au

India:

Tel: +91-832-2856000

Toll Free 1800-233-0000

Web: www.dlink.co.in

E-Mail: helpdesk@in.dlink.com

Singapore, Thailand, Indonesia, Malaysia, Philippines, Vietnam:

Singapore - www.dlink.com.sg

Thailand - www.dlink.co.th

Indonesia - www.dlink.co.id

Malaysia - www.dlink.com.my

Philippines - www.dlink.com.ph

Vietnam - www.dlink.com.vn

Korea:

Tel : +82-2-2028-1810

Monday to Friday 9:00am to 6:00pm

Web : <http://d-link.co.kr>

E-mail : g2b@d-link.co.kr

New Zealand:

Tel: 0800-900-900

24/7 Technical Support

Web: <http://www.dlink.co.nz>

E-mail: support@dlink.co.nz

South Africa and Sub Sahara Region:

Tel: +27 12 661 2025

08600 DLINK (for South Africa only)

Monday to Friday 8:30am to 9:00pm South Africa Time

Web: <http://www.d-link.co.za>

E-mail: support@d-link.co.za

D-Link Middle East - Dubai, U.A.E.

Plot No. S31102,

Jebel Ali Free Zone South,

P.O.Box 18224, Dubai, U.A.E.

Tel: +971-4-8809022

Fax: +971-4-8809066 / 8809069

Technical Support: +971-4-8809033

General Inquiries: info.me@dlinkmea.com

Tech Support: support.me@dlinkmea.com

Egypt

1, Makram Ebeid Street -

City Light Building - floor 5

Nascity - Cairo, Egypt

Tel.: +2 02 23521593 - +2 02 23520852

Technical Support: +2 02 26738470

General Inquiries: info.eg@dlinkmea.com

Tech Support: support.eg@dlinkmea.com

Kingdom of Saudi Arabia

Office # 84 ,

Al Khaleej Building (Mujamathu Al-Khaleej)

Opp. King Fahd Road, Olaya

Riyadh - Saudi Arabia

Tel: +966 1121 70008

Technical Support:

+966 1121 70009

General Inquiries: info.sa@dlinkmea.com

Tech Support: support.sa@dlinkmea.com

Pakistan

Islamabad Office:

61-A, Jinnah Avenue, Blue Area,

Suite # 11, EBC, Saudi Pak Tower,

Islamabad - Pakistan

Tel.: +92-51-2800397, 2800398

Fax: +92-51-2800399

Karachi Office:

D-147/1, KDA Scheme # 1,

Opposite Mudassir Park, Karsaz Road,

Karachi – Pakistan

Phone: +92-21-34548158, 34326649

Fax: +92-21-4375727

Technical Support: +92-21-34548310, 34305069

General Inquiries: info.pk@dlinkmea.com

Tech Support: support.pk@dlinkmea.com

Iran

Unit 1, 1st Floor, Plot No 3, Pazhoheshgah (2)
Alley, Ahmad Ghasir (Bokharest) St. , Shahid
Beheshti (Abbas Abad) St. , Tehran, Iran.
Postal Code : 1514615911
Tel: +98-21-88880918,19
General Inquiries: info.ir@dlinkmea.com
Tech Support: support.ir@dlinkmea.com

Morocco

M.I.T.C
Route de Nouaceur angle RS et CT 1029
Bureau N° 312 ET 337
Casablanca , Maroc
Phone : +212 663 72 73 24
Email: support.na@dlinkmea.com

Lebanon RMA center

Dbayeh/Lebanon
PO Box:901589
Tel: +961 4 54 49 71 Ext:14
Fax: +961 4 54 49 71 Ext:12
Email: taoun@dlinkmea.com

Bahrain

Technical Support: +973 1 3332904

Kuwait:

Technical Support: + 965 22453939 / +965
22453949

Комплект поставки



Беспроводной PowerLine-адаптер AC1200 с поддержкой HomePlug AV2 DHP-W610AV



Гигабитный PowerLine-адаптер с поддержкой HomePlug AV2 и встроенной электрической розеткой DHP-P610AV



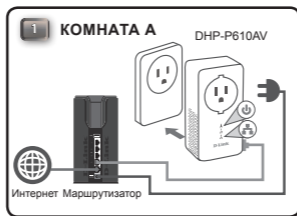
2 Ethernet-кабеля



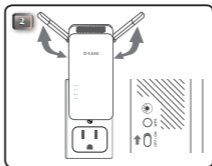
Карточка с настройками беспроводной сети

Установка

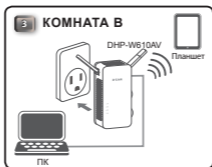
1. Подключите DHP-P610AV к электрической розетке, находящейся поблизости от маршрутизатора. Подключите один из входящих в комплект поставки Ethernet-кабелей к LAN-порту на маршрутизаторе и к DHP-P610AV.



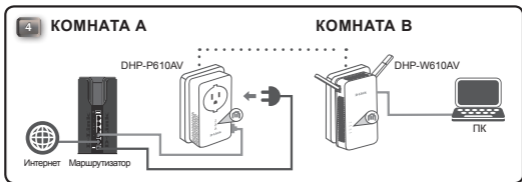
2. Придайте антеннам такое же положение, как показано на рисунке, и подключите DHP-W610AV к электрической розетке в том месте, где необходимо расширить сеть. Сдвиньте выключатель питания на боковой панели устройства в положение **ON** (ВКЛЮЧЕНО).



3. Подключите второй входящий в комплект поставки Ethernet-кабель к DHP-W610AV и к компьютеру. Если Вы используете беспроводное устройство, например, мобильный телефон или планшет, подключитесь к DHP-W610AV по беспроводной сети, используя информацию, указанную на карточке с настройками беспроводной сети.



4. Установка завершена. Перед началом работы с устройствами Вам необходимо выполнить настройку, описанную в следующем разделе.



Настройка

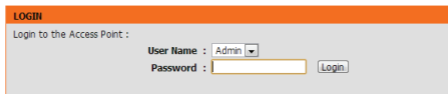
1. Откройте Web-браузер и введите в адресной строке:

Windows: **http://dlinkapWXYZ** или **http://dlinkap**

Mac OS: **http://dlinkapWXYZ.local.** или **http://dlinkap.local.**

WXYZ – это последние 4 символа MAC-адреса DHP-W610AV. Полный адрес указан на карточке с настройками беспроводной сети.

2. Выберите **Admin** в поле User Name и оставьте поле Password пустым. Нажмите **Login**.



LOGIN

Login to the Access Point :

User Name : Admin

Password :

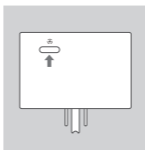
Login

3. Чтобы установить PowerLine-соединение, запустите Мастер установки на исходной странице, нажав **Launch Setup Wizard**.



4. Когда появится запрос, нажмите кнопку Simple Connect на DHP-P610AV на 2 секунды, чтобы подключить это устройство к DHP-W610AV.

Примечание: Если сеть PowerLine не защищена, то потребуется выполнить настройки безопасности для всех PowerLine-устройств. Выполните следующие шаги для каждого устройства: нажмите кнопку Simple Connect на DHP-W610AV, а затем нажмите кнопку Simple Connect на уже установленном ранее PowerLine-устройстве в течение 2 минут.



5. Следуйте инструкциям на экране, чтобы настроить сеть PowerLine. Для получения более подробной информации обратитесь к руководству пользователя.

FAQ

Почему DHP-W610AV не может найти DHP-P610AV?

- Обязательно подключайте каждое устройство непосредственно к электрической розетке¹. В случае подключения устройств к удлинителю может произойти разрыв соединения.
- Розетки и электропроводка должны быть частью одной и той же электрической цепи. Проконсультируйтесь с электриком, если это необходимо.

Почему соединение нестабильно и иногда отключается или работает медленно?

- Старайтесь не подключать к близлежащим розеткам другие устройства, такие как зарядные устройства и фены, чтобы минимизировать электрические помехи.

Как найти мою беспроводную сеть? Можно ли изменить ее имя?

- Имя беспроводной сети (SSID) и пароль указаны на карточке с настройками беспроводной сети. В целях безопасности рекомендуется установить собственный пароль.
- Настройки беспроводной сети можно изменить, введя в адресной строке Web-браузера **http://dlinkapWXYZ.local**. и перейдя в раздел **Setup > Wireless Settings**. WXYZ – это последние 4 символа MAC-адреса устройства.

Можно ли использовать только DHP-W610AV или DHP-P610AV, чтобы подключиться к сети Интернет?

- PowerLine-устройства позволяют организовать подключение к локальной сети, используя для этого существующую электропроводку. Для того чтобы получить доступ к сети Интернет, помимо PowerLine-устройств, Вам потребуется маршрутизатор и/или модем.

Можно ли использовать несколько PowerLine-устройств одновременно?

- Да, можно! D-Link предлагает семейство PowerLine-устройств, которое включает адаптеры, повторители и маршрутизаторы.

Правила и условия безопасной эксплуатации

Внимательно прочитайте данный раздел перед установкой и подключением устройства. Убедитесь, что устройство и кабели не имеют механических повреждений. Устройство должно быть использовано только по назначению, в соответствии с кратким руководством по установке.

Устройство предназначено для эксплуатации в сухом, чистом, не запыленном и хорошо проветриваемом помещении с нормальной влажностью, в стороне от мощных источников тепла. Не используйте его на улице и в местах с повышенной влажностью. Не размещайте на устройстве посторонние предметы. Вентиляционные отверстия устройства должны быть открыты. Температура окружающей среды в непосредственной близости от устройства и внутри его корпуса должна быть в пределах от 0°С до +40°С. Электропитание должно соответствовать параметрам электропитания, указанным в технических характеристиках устройства.

Не вскрывайте корпус устройства! Перед очисткой устройства от загрязнений и пыли отключите питание устройства. Удаляйте пыль с помощью влажной салфетки. Не используйте жидкие/аэрозольные очистители или магнитные/статические устройства для очистки. Избегайте попадания влаги в устройство.

Срок службы устройства – 2 года.

Технические характеристики

(Гигабитный PowerLine-адаптер с поддержкой HomePlug AV2 и встроенной электрической розеткой DHP-P610AV)

Общие		
Интерфейсы	• Интерфейс PowerLine, совместимый с HomePlug AV2, со скоростью передачи данных до 1000 Мбит/с	• Порт Gigabit Ethernet с автоматическим определением MDI/MDIX
Индикаторы	• Питание • Ethernet	• PowerLine
Кнопки	• Кнопка Reset	• Кнопка Simple Connect
Сеть		
Стандарты	• IEEE 802.3 • IEEE 802.3x	• HomePlug AV2 • IEEE 1901
Безопасность	• 128-битное шифрование данных AES	
Дополнительные функции	• Режим экономии электроэнергии	• Соответствие европейской директиве по использованию энергопотребляющей продукции (EuP)
Схема модуляции PowerLine	• Символьная модуляция OFDM	
Полоса частот PowerLine	• От 2 МГц до 86 МГц	
Скорость передачи данных	• PowerLine: до 1000 Мбит/с (физическая скорость) ²	• Ethernet: 10/100/1000 Мбит/с (автоматическое согласование скорости)
Физические параметры и условия эксплуатации		
Размеры (Д x Ш x В)	• 59 x 38 x 114 мм	
Вес	• 188 г	
Встроенная электрическая розетка	• Макс. 250 В/16 А	
Питание на входе	• 100-250 В переменного тока 16 А, 50/60 Гц	
Потребляемая мощность	• В обычном режиме: 2,62 Вт	• В режиме ожидания: 2,23 Вт
Температура	• Рабочая: от 0 до 40 °С	• Хранения: от -20 до 65 °С
Влажность	• При эксплуатации: от 10% до 90% без конденсата	• При хранении: от 5% до 95% без конденсата
Сертификаты	• CE/LVD • FCC/IC	• UL

Технические характеристики

(Беспроводной PowerLine-адаптер AC1200 с поддержкой HomePlug AV2 DHP-W610AV)

Общие			
Интерфейсы	• Интерфейс PowerLine, совместимый с HomePlug AV2, со скоростью передачи данных до 1000 Мбит/с ²	• Порт LAN Gigabit Ethernet с автоматическим определением MDI/MDIX • 802.11ac WLAN • WPS	
Индикаторы	• Питание • Ethernet	• PowerLine • Wi-Fi	
Кнопки	• Кнопка Reset	• Кнопка Simple Connect	
Сеть			
Стандарты	• IEEE 802.3 • IEEE 802.3x	• HomePlug AV2	• IEEE1901
Беспроводная сеть	• 802.11ac/n/g/a • Скорость беспроводного соединения до 866 Мбит/с (802.11ac) ³		• WPA/WPA2 (Wi-Fi Protected Access)
Безопасность	• PowerLine: 128-битное шифрование данных AES		
Дополнительные функции	• Поддержка IPv6 • Режим экономии электроэнергии	• PLC Quality of Service (QoS) • Функция "Клонировать настройки Wi-Fi"	
Физические параметры и условия эксплуатации			
Размеры (Д x Ш x В)	• 68 x 50 x 140 мм		
Вес	• 315,2 г		
Питание на входе	• 100-240 В переменного тока, 50/60 Гц		
Потребляемая мощность	• В обычном режиме: 9,22 Вт • В режиме ожидания: 6,15 Вт	• В выключенном состоянии: 0,1 Вт	
Температура	• Рабочая: от 0 до 40 °C		• Хранения: от -20 до 65 °C
Влажность	• При эксплуатации: от 10% до 90% без конденсата		• При хранении: от 5% до 95% без конденсата
Сертификаты	• CE/LVD • FCC/IC • UL	• RoHS	• HomePlug AV2

¹ Розетки питания и электропроводка должны быть частью одной и той же электрической сети. Некоторые условия, например, прокладка электропроводки, могут повлиять на производительность продукта. Для добавления новых устройств в сеть требуются дополнительные адаптеры D-Link PowerLine AV. Для создания сети требуются, как минимум, два адаптера D-Link PowerLine AV. Подключение данного продукта к удлинительу с сетевым фильтром может негативно повлиять на производительность продукта. Для достижения наилучшего результата подключите адаптер непосредственно к розетке питания.

² Максимальная пропускная способность основана на теоретической скорости передачи PHY данных. Реальная пропускная способность будет другой. Условия, в которых работает сеть, а также факторы окружающей среды, включая объем сетевого трафика и сетевые накладные расходы, могут снизить реальную пропускную способность. Помехи от устройств, создающих электрические шумы, таких как пылесосы и фены, могут снизить производительность продукта. Данный продукт может создавать помехи и препятствовать работе таких устройств, как системы освещения с переключателем светорегулятора или сенсорной клавишей вкл/выкл, устройств коротковолновой радиосвязи или других устройств PowerLine, не соответствующих стандарту HomePlug AV2.

³ Максимальная скорость беспроводной передачи данных определена спецификациями стандарта IEEE 802.11 при использовании с соответствующими беспроводными AC устройствами. Реальная пропускная способность будет другой. Условия, в которых работает сеть, а также факторы окружающей среды, включая объем сетевого трафика, строительные материалы и конструкции, и служебные данные сети могут снизить реальную пропускную способность. На радиус действия беспроводной сети могут влиять факторы окружающей среды. Радиус действия беспроводной сети и скорость передачи данных являются относительными показателями D-Link, основанными на технических характеристиках данных параметров для продукта D-Link с поддержкой беспроводного стандарта 802.11g.

ТЕХНИЧЕСКАЯ ПОДДЕРЖКА

Обновления программного обеспечения и документация доступны на Интернет-сайте D-Link. D-Link предоставляет бесплатную поддержку для клиентов в течение гарантийного срока. Клиенты могут обратиться в группу технической поддержки D-Link по телефону или через Интернет.

Техническая поддержка компании D-Link работает в круглосуточном режиме ежедневно, кроме официальных праздничных дней. Звонок бесплатный по всей России.

Техническая поддержка D-Link:

8-800-700-5465

Техническая поддержка через Интернет:

<http://www.dlink.ru>

e-mail: support@dlink.ru

Импортер:

ООО "Д-Линк Трейд"

390043, г.Рязань, пр. Шабулина, д.16

ОФИСЫ

Россия

Москва, Графский переулок, 14

Тел.: +7 (495) 744-00-99

E-mail: mail@dlink.ru

Україна

Київ, вул. Межигірська, 87-А

Тел.: +38 (044) 545-64-00

E-mail: ua@dlink.ua

Moldova

Chisinau; str.C.Negruzzi-8

Tel: +373 (22) 80-81-07

E-mail: info@dlink.md

Беларусь

Мінск, пр-т Незалежнасці, 169

Тэл.: +375 (17) 218-13-65

E-mail: support@dlink.by

Қазақстан

Алматы, Құрманғазы к-сі,143 үй

Тел.: +7 (727) 378-55-90

E-mail: almaty@dlink.ru

Հայաստան

Երևան, Դավթաշեն 3-րդ

թաղամաս, 23/5

Հեռ. +374 (10) 39-86-67

Էլ. փոստ՝ info@dlink.am

Latvija

Rīga, Lielirbes iela 27

Tel.: +371 (6) 761-87-03

E-mail: info@dlink.lv

Lietuva

Vilnius, Žirmūnų 139-303

Tel.: +370 (5) 236-36-29

E-mail: info@dlink.lt

Eesti

E-mail: info@dlink.ee

Türkiye

Uphill Towers Residence A/99

Ataşehir /İSTANBUL

Tel: +90 (216) 492-99-99

Email: info.tr@dlink.com.tr

ישראל

20 רח' המגשימים

קרית מטלון

פתח תקווה

972 (3) 921-28-86

support@dlink.co.il

Contenido del empaque



Adaptador DHP-W610AV PowerLine AV2 1000 Wi-Fi AC1200



Adaptador DHP-P610AV PowerLine AV2 1000 Gigabit Passthrough



Cable Ethernet (x2)

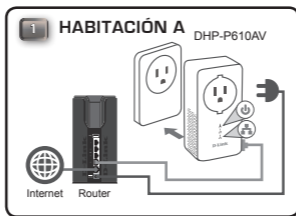


Tarjeta de Configuración Wi-Fi

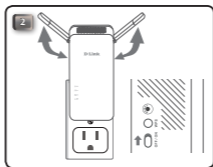
ESPAÑOL

Instalación de Hardware

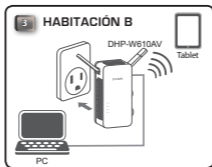
1. Conecte el adaptador PowerLine DHP-P610AV AV2 1000 Gigabit passthrough en una toma de pared cerca de su router. Conecte uno de los cables Ethernet incluidos a un puerto LAN del router y conecte el otro extremo del cable a su DHP-P610AV.



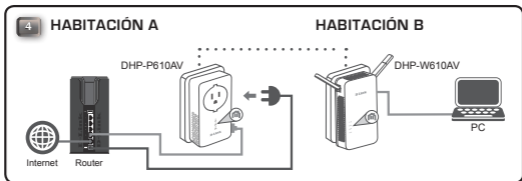
2. Extienda completamente las antenas y conecte el DHP-W610AV a una toma de corriente de pared en un lugar donde desee extender su red. Deslice el interruptor de encendido en la parte lateral del dispositivo a la posición **ON**.



3. Inserte un extremo del segundo cable Ethernet incluido en el DHP-W610AV y el otro extremo en su PC. Si está utilizando un dispositivo inalámbrico, como un móvil o tablet, conéctese al DHP-W610AV a través de Wi-Fi con la información de la tarjeta de configuración Wi-Fi.



4. Ahora ha terminado la configuración de hardware de su Kit de inicio Wi-Fi AC1200 PowerLine AV2 1000. Debe completar la Primera configuración en la siguiente sección antes de poder utilizar su producto.



Configuración por primera vez

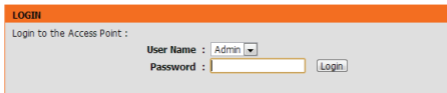
1. Abra su navegador web y escriba lo siguiente en el cuadro URL:

Windows: **http://dlinkapWXYZ** o **http://dlinkap**

Mac OS: **http://dlinkapWXYZ.local.** o **http://dlinkap.local.**

Donde WXYZ son los últimos 4 dígitos de la dirección MAC. La dirección completa esta impresa en la tarjeta de configuración Wi-Fi incluida.

2. Seleccione **Admin** para el nombre de usuario y deje la contraseña en blanco y, a continuación, haga clic en **Login**.



LOGIN

Login to the Access Point :

User Name :

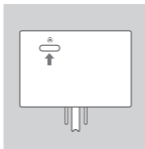
Password :

3. Desde la página de destino, inicie el Asistente para la instalación para establecer la conexión de Powerline haciendo clic en **Launch Setup Wizard**.



-
4. Cuando se le solicite, presione el botón Simple Connect durante 2 segundos en el DHP-P610AV para conectarlo al DHP-W610AV.

Nota: Si no tiene una red Powerline existente, deberá configurar la seguridad de todos sus dispositivos Powerline existentes. Realice los siguientes pasos para cada dispositivo: presione el botón Simple Connect en el DHP-W610AV, luego presione el botón Simple Connect en su dispositivo Powerline existente en 2 minutos.



5. Siga las instrucciones en pantalla para configurar su red Powerline. Para obtener ayuda más detallada, consulte el Manual del usuario.

Preguntas Frecuentes

P: ¿Por qué mi DHP-W610AV no puede encontrar mi DHP-P610AV?

- Asegúrese de que ambos dispositivos estén conectados directamente a una toma de corriente. Si se conecta a una regleta de alimentación o a otro dispositivo, se puede interrumpir la conexión.
- El cableado eléctrico debe estar en el mismo circuito eléctrico. Es posible que tenga que consultar a un electricista local si no está seguro.

P: Mi conexión es errática y a veces corta o es lenta, ¿por qué?

- Trate de mantener las tomas cercanas libres de otros dispositivos, como cargadores y secadores de cabello, para minimizar las interferencias eléctricas.

P: ¿Cómo encuentro mi red inalámbrica? ¿Puedo cambiar el nombre de la red?

- Puede encontrar el nombre (SSID) y la contraseña predeterminados de Wi-Fi en la tarjeta de configuración Wi-Fi. También puede configurar su propia contraseña por razones de seguridad.
- Puede cambiar la configuración inalámbrica abriendo el navegador web y accediendo a **<http://dlinkapWXYZ.local>**. Luego Configuración, luego Configuración inalámbrica. WXYZ es un ejemplo, la dirección real está en su tarjeta de configuración.

P: ¿Puedo usar sólo DHP-W610AV o DHP-P610AV para estar en línea?

- Los dispositivos Powerline trabajan juntos para crear una red. Se comunican a través de cableado eléctrico, pero todavía necesita una conexión a Internet desde un router y/o módem.

P: ¿Puedo usar más de un dispositivo Powerline a la vez?

- ¡Sí tu puedes! D-Link ofrece una gran cantidad de dispositivos Powerline que incluyen adaptadores, extensores y routers.

Usted puede encontrar actualizaciones de softwares o firmwares y documentación para usuarios a través de nuestro sitio www.dlinkla.com

SOPORTE TÉCNICO PARA USUARIOS EN LATINO AMERICA

Por favor revise el número telefónico del Call Center de su país en <http://www.dlinkla.com/soporte/call-center>

Soporte Técnico de D-Link a través de Internet
Horario de atención Soporte Técnico en www.dlinkla.com
e-mail: soporte@dlinkla.com & consultas@dlinkla.com

CONTEÚDO DA EMBALAGEM



Adaptador PowerLine DHP-W610AV AV2 1000 Wi-Fi AC1200



Adaptador PowerLine Gigabit Passthrough DHP-P610AV AV2 1000



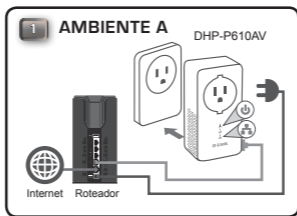
Cabo Ethernet (x2)



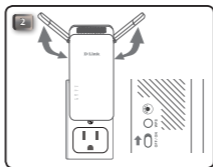
Cartão de Configuração Wi-Fi

Instalação de Hardware

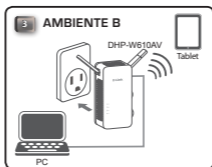
1. Plugue o Adaptador Powerline Gigabit Passthrough DHP-W610AV AV2 1000 na tomada próxima do seu roteador. Conecte um dos cabos Ethernet fornecidos na porta LAN do seu roteador e conecte a outra parte do cabo no seu DHP-P610AV.



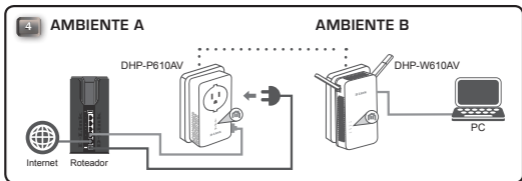
2. Extenda completamente as antenas e plugue o DHP-W610AV na tomada no local que você deseja estender a sua rede. Deslize o interruptor de alimentação no lado do dispositivo para a posição **ON**.



3. Insira uma parte do cabo Ethernet incluso no DHP-W610AV e a outra parte no seu computador. Se você está utilizando um dispositivo sem fio como smartphone ou tablet, conecte ao DHP-W610AV através do Wi-Fi com as informações contidas no Cartão de Configuração Wi-Fi.



4. Você agora terminou de realizar a configuração de hardware do seu PowerLine AV2 1000 Wi-Fi AC1200 Starter Kit. Você deve completar a Primeira Configuração na próxima seção antes de utilizar o produto.



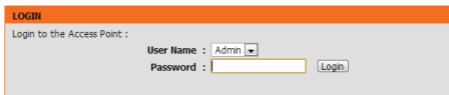
Primeira Configuração

1. Abra o seu navegador de Internet e escreva as seguintes informações na caixa URL:

Windows: **http://dlinkapWXYZ** ou **http://dlinkap**
Mac OS: **http://dlinkapWXYZ.local.** ou **http://dlinkap.local.**

Onde WXYZ são os últimos 4 dígitos do endereço MAC. O endereço completo está impresso no Cartão de Configuração Wi-Fi incluso.

2. Selecione **Admin** para o Nome de Usuário e deixe a senha em branco. Depois, clique em **Login**.



LOGIN

Login to the Access Point :

User Name : Admin

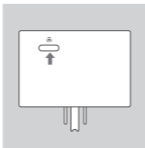
Password :

3. Desde a página inicial, inicie o Assistente de Configuração para estabelecer a conexão do seu Powerline clicando em **Launch Setup Wizard**.



- Quando solicitado, pressione o botão de Conexão Simples por 2 segundos no DHP-P610AV para conectá-lo ao DHP-W610AV.

Nota: Se você não tiver uma rede Powerline existente, precisará configurar uma segurança para todos os seus dispositivos Powerline existentes. Execute as seguintes etapas para cada dispositivo: pressione o botão de conexão simples no DHP-W610AV e, em seguida, pressione o botão de conexão simples em seu dispositivo Powerline existente dentro de 2 minutos.



- Siga as instruções na tela para configurar sua rede Powerline. Para obter suporte mais detalhado, consulte o Manual do Usuário.

Perguntas Frequentes

Por que o meu DHP-W610AV não consegue encontrar o meu DHP-P610AV?

- Certifique-se de que ambos os dispositivos estão conectados diretamente à uma tomada de parede. Conectar a uma fonte de alimentação ou a outro dispositivo pode interromper a conexão.
- A fiação elétrica deve estar no mesmo circuito elétrico. Você pode precisar consultar um eletricista local se não tiver certeza.

Minha conexão é errática e às vezes corta ou é lenta, por quê?”

- Tente manter as tomadas próximas livres de outros dispositivos, como carregadores e secadores de cabelo, para minimizar interferências elétricas.

Como encontro minha rede sem fio? Posso alterar o nome da rede?”

- Você pode encontrar o nome padrão de Wi-Fi (SSID) e a senha no Cartão de Configuração Wi-Fi. Você também pode definir sua própria senha para fins de segurança.
- Você pode alterar suas configurações sem fio abrindo seu navegador da web e indo para **http://dlinkapWXYZ.local**. Depois Configuração e em seguida, Configuração Sem Fio. WXYZ é um exemplo, o endereço real está no seu cartão de configuração.”

Posso usar apenas o DHP-W610AV ou o DHP-P610AV para ficar online?

- Os dispositivos Powerline funcionam em conjunto para criar uma rede. Eles se comunicam através de fiação elétrica, mas você ainda precisa de uma conexão com a Internet de um roteador e/ou modem.”

Posso usar mais de um dispositivo Powerline por vez?”

- Sim você pode! A D-Link oferece uma série de dispositivos Powerline que incluem adaptadores, extensores e roteadores.

Caso tenha dúvidas na instalação do produto, entre em contato com o Suporte Técnico D-Link.

Acesse o site: www.dlink.com.br/suporte

包裝內容



DHP-W610AV POWERLINE AV2 1000 WI-FI AC1200
電力線網路橋接器



DHP-P610AV POWERLINE AV2 1000 GIGABIT
電力線網路橋接器



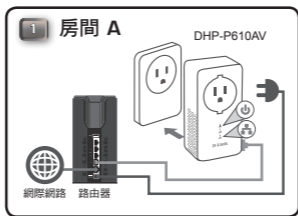
乙太網路線 (X2)



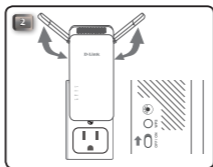
WI-FI 設定卡

硬體設定

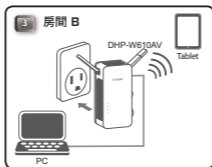
1. 將DHP-P610AV PowerLine AV2 1000 Gigabit 電力線網路橋接器，插入您路由器附近的電源插座。將隨附乙太網路線連接至您路由器的LAN端，另一端連接至DHP-P610AV。



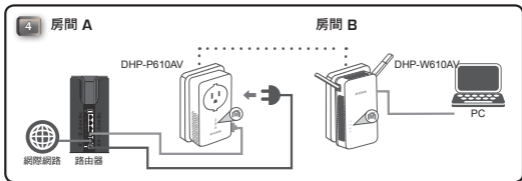
- 將天線展開並將DHP-W610AV插入您欲延伸網路的位置的電源插座上。將電源開關打開。(ON的位置)。



- 將另一條乙太網路連接至您的DHP-W610AV，另一端連接至電腦。如果您是使用手機或是平板電腦，請搭配Wi-Fi設定卡上的資訊透過Wi-Fi連線至DHP-W610AV。



- 您現在已經完成PowerLine AV2 1000 Wi-Fi AC1200 電力線網路橋接器組合包的硬體配置，你必須依照下一個章節”初次設定”指示完成設定。



初次設定

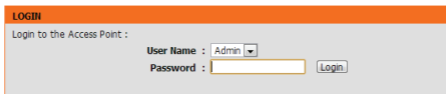
1. 打開網頁瀏覽器，並在網址框中輸入以下資訊：

Windows: **http://dlinkapWXYZ** 或 **http://dlinkap**

Mac OS: **http://dlinkapWXYZ.local.** 或 **http://dlinkap.local.**

WXYZ是MAC address的最後4碼，請參考Wi-Fi設定卡上的MAC address。

2. 選擇**Admin**為使用者名稱，密碼為空，然後點選登入。

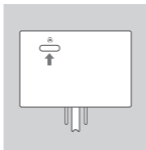


3. 點選開始安裝精靈，透過啟動安裝精靈來建立電力線網路連線。



- 當提示出現時，按下DHP-P610AV上的連線按鈕以建立連線至DHP-W610AV。

注意:如果您沒有已經存在的電力線網路，您必須需要為所有的電力線網路設備設置安全設定。對每個設備執行以下步驟:按下DHP-W610AV上的連接按鈕，然後在2分鐘內按下另一台電力線設備上的連接按鈕。



- 依照說明設定您的電力線網路。詳設定請參閱使用手冊。

常見問題

Q: 為什麼我的DHP-W610AV無法找到DHP-P610AV?

- 請確保2個設備都是直接插入電源插座。透過延長線或是其他設備可能會干擾連線。
- 電力線網路設備必須在同一個電力線迴路中，若您無法確定，請詢問裝潢工人。

Q: 為什麼我的電力線網路連線不穩定，速度非常慢或時常斷線?

- 請盡量保持附近的插座遠離其他電器設備，如充電器和吹風機，以減少電器干擾。

Q: 如何知道我的無線網路名稱?我可以更改名稱嗎?

- 您可以在Wi-Fi設定卡上找到出廠的Wi-Fi名稱(SSID)和密碼。您可以依喜好設置Wi-Fi名稱及密碼。
- 您可以通過打開Web瀏覽器並訪問<http://dlinkapWXYZ.local>來更改無線設置。然後設置，然後無線設置。WXYZ就是一個例子，實際地址在你的配置卡上。

Q: 我可以只使用DHP-W610AV或DHP-P610AV來上網嗎?

- 您可以透過電力線網路裝置來建立網路連線，但仍需要透過路由器或是數據機連接網際網路。

Q: 我可以同時使用多個電力線網路設備嗎?

- 是的你可以!D-Link提供了許多電力線網路設備，包含橋接器、延伸器及路由器。

如果您還有任何本使用手冊無法協助您解決的產品相關問題，台灣、香港或是澳門用戶可至網站、電子郵件或電話等方式與D-Link技術支援工程師聯絡。

台灣D-Link免付費技術諮詢專線

台灣技術諮詢服務專線 0800-002-615

台灣手機付費電話 (02) 6600-0123#8715

台灣服務時間：週一至週五：9:00~21:00

週六日及國定假日(不含農曆春節) 10:00~19:00

台灣網站：<http://www.dlink.com.tw>

台灣電子郵件：dssqa_service@dlink.com.tw

產品保固期限、台灣區維修據點查詢，請參考<http://www.dlink.com.tw>網頁說明。

香港、澳門D-Link技術諮詢專線

香港技術諮詢服務專線 (852) 8100 8892

香港服務時間：週一至週五：10:00 ~ 19:00

週六：09:00~13:00 / 週日及公眾假期休息

香港網站：<http://www.dlink.com.hk>

香港電子郵件：service@cn.synnex-grp.com

香港地區維修據點如下：

維修據點：

葵芳服務中心地址：新界葵涌大連排道202-210號偉倫中心一期1樓A室

灣仔服務中心地址：香港灣仔莊士敦道178號-188號華懋莊士敦廣場16樓02室

如果您是其他地區的用戶，請參考D-Link網站www.dlink.com 查詢全球各地分公司的聯絡資訊以取得相關支援服務。

注意！

依據 低功率電波輻射性電機管理辦法

第十二條：經型式認證合格之低功率射頻電機，非經許可，公司、商號或使用者均不得擅自變更頻率、加大功率或變更原設計之特性及功能。

第十四條：低功率射頻電機之使用不得影響飛航安全及干擾合法通信；經發現有干擾現象時，應立即停用，並改善至無干擾時方得繼續使用。

前項合法通信，指依電信規定作業之無線電通信。低功率射頻電機須忍受合法通信或工業、科學及醫療用電波輻射性電機設備之干擾。

Isi Kemasan



DHP-W610AV PowerLine AV2 1000 Wi-Fi AC1200 Adapter



DHP-P610AV PowerLine AV2 1000 Gigabit Passthrough Adapter



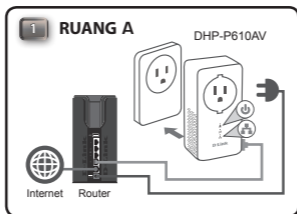
Ethernet Cable (x2)



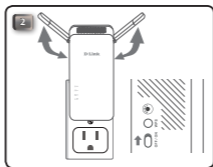
Wi-Fi Configuration Card

Instalasi Perangkat Keras

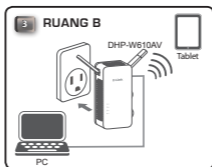
1. Hubungkan DHP-P610AV PowerLine AV2 1000 Gigabit Passthrough Adapter pada elektrikal outlet yang dekat dengan komputer Anda.



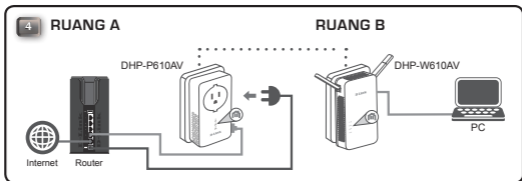
2. Tarik antenna keatas dan hubungkan DHP-W610AV ke eletrikal outlet dimana Anda ingin memperluas jaringan. Kemudian nyalakan power dengan menggeser ke posisi 'ON'



3. Hubungkan kabel Ethernet ke DHP-W610AV, dan Komputer Anda. Jika Anda menggunakan perangkat wireless seperti mobile phone atau tablet, hubungkan ke DHP-W610AV melalui Wi-Fi dengan informasi pada Wi-Fi Configuration Card.



4. Anda sudah selesai instalasi hardware PowerLine AV2 1000 Wi-Fi AC1200. Anda harus menyelesaikan konfigurasi tahap pertama pada tahap selanjutya sebelum Anda dapat menggunakan produk Anda.



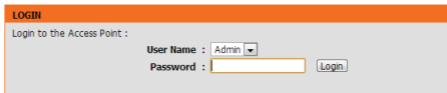
Konfigurasi Tahap Pertama

1. Buka web browser dan ketik pada kotak URL

Windows: **http://dlinkapWXYZ** atau **http://dlinkap**
Mac OS: **http://dlinkapWXYZ.local.** atau **http://dlinkap.local.**

Dimana WXYZ adalah digit terakhir dari MAC Address. Mac Address dapat dilihat pada Wi-Fi Configurasi Card.

2. Pilih **Admin** untuk User Name dan Password tidak perlu diisi (kosongkan), Kemudian Klik **Login**.

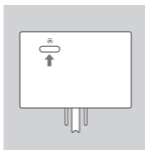


3. Berdasarkan tampilan dibawah, mulai untuk Setup Wizard untuk memastikan koneksi PowerLine Anda dengan klik **Launch Setup Wizard**.



-
4. Ketika diminta, tekan tombol selama 2 detik pada DHP-P610AV untuk dihubungkan ke DHP-W610AV.

Catatan: Jika kamu tidak memiliki jaringan PowerLine yang ada, kamu akan membutuhkan untuk konfigurasi keamanan untuk semua perangkat Powerline yang sudah ada. Ikuti langkah-langkah untuk setiap perangkat : tekan tombol selama 2 detik pada DHP-W610AV, kemudian tekan tombol Powerline yang sudah ada selama 2 menit.



5. Ikuti perintah pada layar untuk konfigurasi PowerLine jaringan Anda. Untuk dukungan lebih detail, mohon untuk melihat User Manual.

Pertanyaan yang sering diajukan

Q: Mengapa DHP-W610AV saya tidak dapat menemukan DHP-P610AV?

- Pastikan kedua perangkat dicolokkan secara benar pada elektrikal outlet. Jika dicolok pada power strip atau perangkat lainnya memungkinkan akan mengganggu koneksi
- Kabel listrik harus pada di sirkuit yang sama. Kamu mungkin akan membutuhkan ahli teknik listrik jika kamu tidak bisa memastikan

Q: Mengapa koneksi saya tak menentu, terkadang putus atau lambat?

- Coba untuk elektrikal outlet yang dekat bebas dari perangkat lain, untuk meminimalisir interferensi elektrikal.

Q: Bagaimana saya menemukan koneksi wireless? Bisakah saya mengganti nama jaringan ?

- Kamu bisa menemukan nama Wi-Fi (SSID) dan password pada Wi-Fi Configuration Card. Kamu juga bisa pasang password sesuai keinginan untuk tujuan keamanan.
- Kamu bisa mengubah pengaturan wireless dengan membuka web browser dan ketik URL **http://dlinkapWXYZ.local**. Kemudian Klik Setup lalu klik Wireless Settings. WXYZ adalah contoh, alamat sebenarnya pada Configuration Card

Q: Bisakah saya hanya menggunakan DHP-W610AV atau DHP-P610AV untuk dapat online?

- Perangkat Powerline bekerja sama untuk membuat jaringan. Mereka saling terhubung dengan kabel elektrikal, tetapi Anda masih membutuhkan koneksi dari router dan/atau modem

Q: Bisakah saya menggunakan Powerline lebih dari satu secara bersamaan dalam satu waktu?

- Iya, bisa! D-Link menawarkan host dari perangkat Powerline yang sudah termasuk dengan adaptor, extender dan router

Update perangkat lunak dan dokumentasi pengguna dapat diperoleh pada situs web D-Link.

Dukungan Teknis untuk pelanggan:

Dukungan Teknis D-Link melalui telepon:

Tel: 0800-14014-97 (TOLL FREE)

Dukungan Teknis D-Link melalui Internet:

General Inquiries: sales@id.dlink.com

Tech Support: support@id.dlink.com

Website : <http://www.dlink.co.id>

Technical Support

Technical Support

Technical Support

Technical Support

