

## Características

### Nueva generación de conectividad

La tecnología 802.11ac Wave 2 ofrece una velocidad combinada de hasta 1267 Mbps<sup>1</sup> para proporcionar una experiencia de velocidad sin precedentes y una conexión fiable.

### Wi-Fi para entornos de alta densidad usuarios

La antena inteligente (Smart Antenna) integrada mejora el rendimiento y la cobertura al reducir en gran medida las interferencias entre canales.

### Niveles de rendimiento sin precedentes

Experimente un rendimiento estable y sin problemas con una potente CPU y una mejor gestión del tráfico con bandsteering y airtime fairness



## DWL-6620APS

# Punto de acceso unificado WiFi AC1300 Wave 2 con antena inteligente

## Características

### Ideal para entornos empresariales

- Puede administrarse de forma centralizada mediante controladores Wi-Fi D-Link (DWC-1000/DWC-2000)
- Se pueden crear hasta 32 puntos de acceso virtuales desde un único punto de acceso
- QoS flexible con Wi-Fi Multimedia (WMM)
- IEEE 802.3at Power Over Ethernet (PoE) permite la instalación en lugares de difícil acceso.
- Carcasa certificada UL2043

### Conectividad Wi-Fi de alto rendimiento

- Tecnología de antena inteligente
- La tecnología MU-MIMO envía datos a múltiples usuarios de forma simultánea en lugar de secuencial, lo que aumenta el rendimiento en entornos con alta densidad de clientes.
- Bandsteering para una gestión eficiente del tráfico
- Dos puertos LAN Gigabit Ethernet compatibles con la agregación de enlaces
- Airtime Fairness

### Funciones de seguridad inalámbrica de confianza

- WPA/WPA2 personal
- WPA/WPA2 Enterprise
- Filtrado de dirección MAC
- Detección de puntos de acceso no autorizados

El punto de acceso unificado AC1300 Wave 2 Wi-Fi DWL-6620APS está diseñado para todo tipo de empresas, así como para áreas públicas de alta densidad, proporcionando un mayor rendimiento y flexibilidad para redes Wi-Fi de mediana a gran escala. Con la tecnología D-Link Smart Antenna, DWL-6620APS permite a sus clientes inalámbricos disfrutar de una experiencia Wi-Fi sin precedentes y una conexión fiable.

## Mayor velocidad y conectividad

DWL-6620APS proporciona una conectividad sin igual utilizando el estándar 802.11ac Wave 2, lo que permite altas velocidades de datos combinadas de 1267 Mbps<sup>1</sup> (867 Mbps para 802.11ac y 400 Mbps para 802.11n) por el aire. Además de las conexiones de alto rendimiento de banda dual en las dos bandas, Wi-Fi Multimedia (WMM) y 802.1p Quality of Service (QoS) pueden dar mayor prioridad al tráfico en función del tiempo, como VoIP o punto de código de servicios diferenciados de transmisión de vídeo (DSCP), por encima de otros tipos de tráfico. Los clientes inalámbricos pueden transmitir contenido multimedia más rápido y sin problemas que antes con los dispositivos existentes.

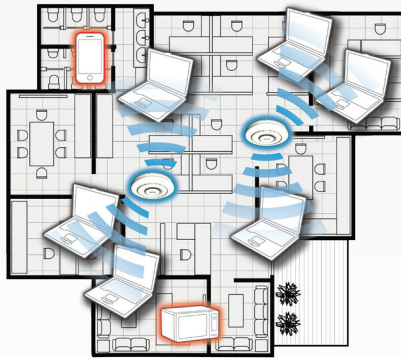
## Tecnología de antena inteligente

El mayor reto en el uso actual de Wi-Fi es la falta de fiabilidad de la conexión. Cuando los dispositivos del cliente se mueven a puntos muertos o fuera de cobertura, el rendimiento puede caer repentinamente. La interferencia de puntos de acceso vecinos u otras fuentes de interferencia cocanal son factores adicionales que inhiben la estabilidad de las conexiones inalámbricas. La tecnología D-Link Smart Antenna es una solución completa que combina el hardware con un algoritmo de software integrado. El algoritmo de software integrado con el controlador Wi-Fi ayuda a seleccionar el patrón de radiación óptimo para cada cliente y cooperar con la formación de haz digital para mejorar la ganancia de la antena y lograr el mejor rendimiento. La función de selección rápida de canal y ancho de banda escanea todos los canales y selecciona el canal más limpio con la menor interferencia en un periodo de tiempo muy corto. Null Steering Capability reduce la potencia en la dirección de la interferencia para mitigar su influencia. La distribución del haz se adapta dinámicamente por paquetes. Con estas capacidades, D-Link Smart Antenna refuerza la fiabilidad de la conexión en tiempo real y optimiza la experiencia en entornos de alta densidad.

La antena inteligente D-Link enfoca la potencia de RF en la dirección de los clientes conectados, a diferencia de las antenas tradicionales que irradian uniformemente potencia en todas las direcciones.



D-Link Smart Antenna selecciona los patrones de radiación óptimos y disminuye la potencia en las direcciones de la interferencia para mitigar la influencia de la interferencia cocanal.



### Mejora del rendimiento

DWL-6620APS cuenta con una CPU mejorada, que proporciona un mayor rendimiento en comparación con su predecesor. La tecnología de dirección de banda (Bandsteering) permite a DWL-6620APS asignar de forma inteligente a los clientes la banda inalámbrica óptima para evitar la congestión y permite una transmisión fluida de vídeo, una navegación sin problemas y descargas rápidas para dispositivos móviles. El tiempo de emisión equilibrado garantiza que se conceda el mismo tiempo de emisión a cada cliente, lo que proporciona un mayor rendimiento incluso si se conectan dispositivos más lentos.

DWL-6620APS es compatible con la tecnología MU-MIMO 802.11ac wave 2 que permite que el punto de acceso se comunique con varios clientes simultáneamente, lo que mejora significativamente la capacidad y el rendimiento de la red.

### Gestión Centralizada

Cuando se despliega junto con los controladores inalámbricos D-Link (DWC-1000/DWC-2000), se pueden administrar de forma centralizada hasta 1.024 puntos de acceso DWL-6620APS. Esto permite desplegar y gestionar un gran número de puntos de acceso de forma fácil y eficiente. Una vez que los puntos de acceso son descubiertos por el controlador, el administrador puede asignarles la configuración como un grupo, en lugar de hacerlo individualmente. Además, la gestión de recursos de radiofrecuencia (RF)<sup>2</sup> permite que la cobertura inalámbrica se gestione de forma centralizada, proporcionando la mejor cobertura posible para los clientes inalámbricos.

## D-Link Assist

Rapid Response Support

Para evitar tiempos de inactividad, su empresa necesita el soporte más rápido y efectivo. El tiempo de inactividad cuesta dinero. D-Link Assist maximiza su tiempo de actividad resolviendo problemas técnicos de forma rápida y eficaz. Nuestros técnicos con formación especializada están disponibles veinticuatro horas para garantizar que esta asistencia está a solo una llamada telefónica, incluso con asistencia "in-situ"

Tres rentables opciones de servicio que cubren todos los productos empresariales de D-Link, puede seleccionar el paquete que más le convenga:

### D-Link Assist Gold - asistencia completa las 24 horas

D-Link Assist Gold es perfecto para ambientes críticos donde la prioridad es el tiempo de producción. Garantiza respuesta en cuatro horas las 24 horas. Cobertura 24/7, festivos incluidos.

### D-Link Assist Silver - asistencia en el mismo día

D-Link Assist Silver está diseñado para empresas de "alta disponibilidad" que requieren respuesta rápida en horario de oficina. Proporciona respuesta en cuatro horas de lunes a viernes de 8am a 5pm, excluyendo festivos.

### D-Link Assist Bronze - respuesta garantizada al siguiente día laborable

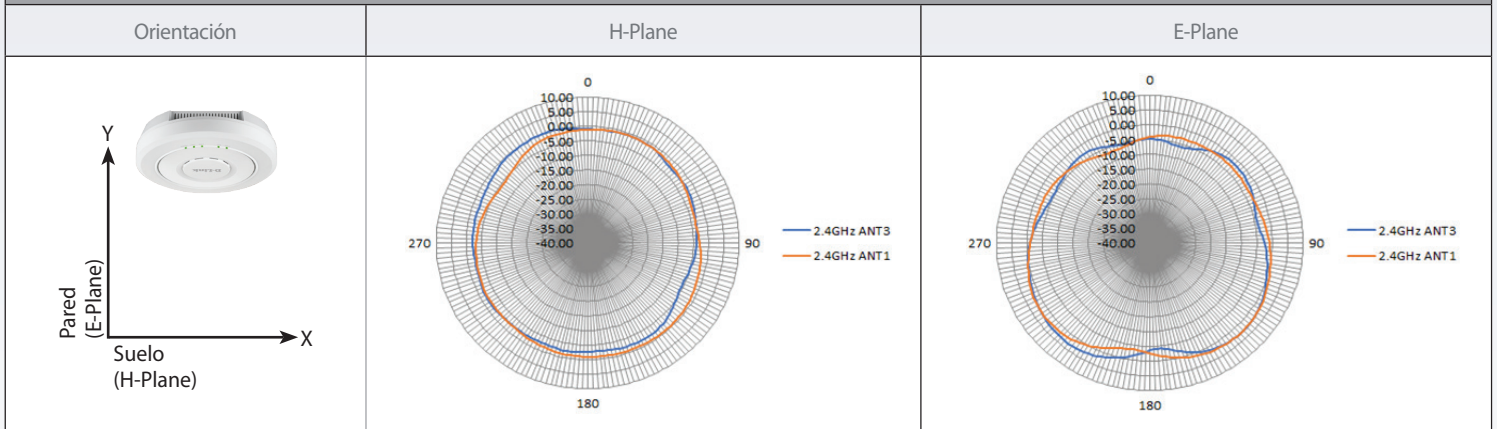
D-Link Assist Bronze es una solución de asistencia sumamente rentable para entornos menos críticos. Proporciona respuesta garantizada en ocho horas de lunes a viernes de 8am a 5pm, excluyendo festivos.

D-Link Assist se puede adquirir junto a cualquier producto empresarial de D-Link. Ya adquiera soluciones de Switching, Wireless, almacenamiento, seguridad o Videovigilancia de D-Link, su tranquilidad está garantizada. D-Link Assist también ofrece servicios de instalación y configuración para que su nuevo hardware funcione rápida y correctamente.

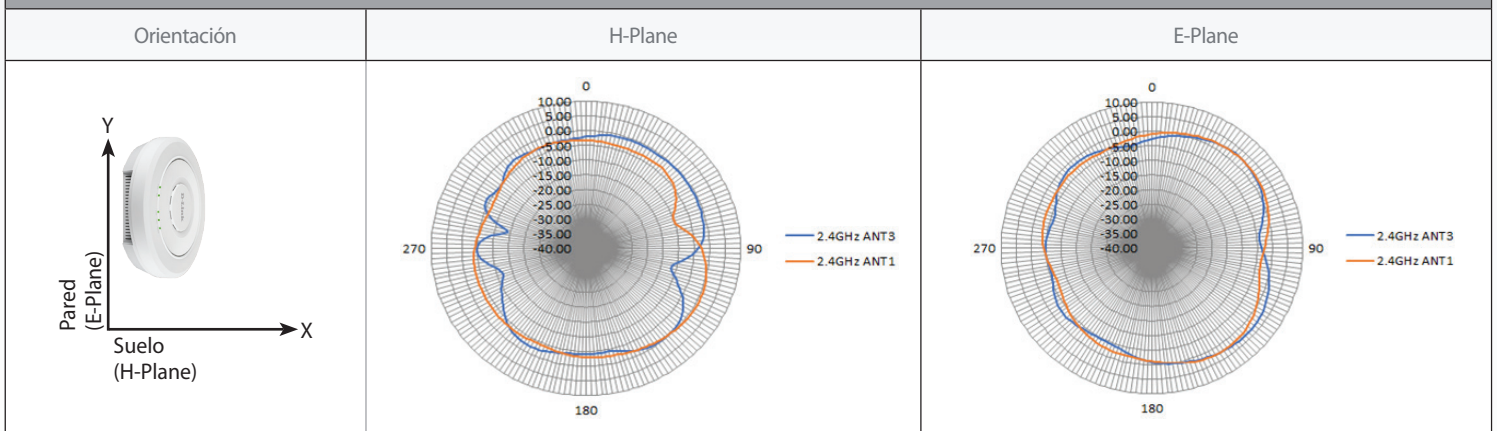
Especificaciones técnicas		
General		
Interfaces	<ul style="list-style-type: none"> <li>• 802.11b/g/n 2,4 GHz</li> <li>• 802.11a/n/ac Wave 2,5 GHz</li> <li>• Dos puertos 10/100/1000BASE-T LAN PoE</li> <li>• Un puerto de consola RJ45</li> </ul>	<ul style="list-style-type: none"> <li>• Power Switch</li> <li>• Botón de reinicio</li> <li>• Conector de alimentación</li> </ul>
Antena	• 2x2 Smart Antennas internas	
Tasa de transmisión de datos <sup>1</sup>	• 2,4 GHz - hasta 400 Mbps	• 5 GHz - hasta 867 Mbps
Funcionamiento		
Frecuencia operativa	• 2400 a 2483,5 MHz	• 5150 a 5850 MHz
Canales operativos	• 1 a 13 canales para la banda de 2,4 GHz (por código de país)	• 36 a 165 canales para la banda de 5 GHz (por código de país)
Administración del sistema	<ul style="list-style-type: none"> <li>• Interfaz de usuario de tipo web (HTTP/HTTPS)</li> <li>• Interfaz de línea de comandos (CLI)</li> </ul>	• Telnet/SSH
Seguridad		
Seguridad SSID	<ul style="list-style-type: none"> <li>• Hasta 32 SSID, 16 por radio</li> <li>• 802.1Q VLAN</li> </ul>	• Aislamiento de estaciones
Seguridad inalámbrica	• WPA/WPA2 Personal/Enterprise	• AES y TKIP
Detección y prevención	• Clasificación de puntos de acceso válidos y fraudulentos	
Autenticación	• Filtrado de dirección MAC	
Características físicas		
Dimensiones	• 220 x 55,45 mm	
Peso	• 0,614 kg sin soporte	• 0,663 kg con soporte
Alimentación	• Adaptador de alimentación externa: 12 VCC 2A (no incluido)	• Alimentación mediante PoE 802.3at
Alimentación a través de Ethernet (PoE)	• Entrada PoE de 10/100/1000 Mbps 802.3at en el puerto LAN 1	
Consumo máximo	• 16,32 W	
Carcasa	<ul style="list-style-type: none"> <li>• Cubierta inferior - plástico</li> <li>• Cubierta superior - plástico</li> </ul>	• Carcasa con certificación UL2043
Temperatura	• Funcionamiento: 0 a 40 °C	• Almacenamiento: -20 a 65 °C
Humedad	• Funcionamiento: 10% a 90% sin condensación	• Almacenamiento: 5% a 95% sin condensación
Tiempo transcurrido entre fallos (MTBF)	• 925.606 horas	
Certificaciones	<ul style="list-style-type: none"> <li>• CE</li> <li>• EN55032, EN55024, EN61000-3-2, EN61000-3-3, EN60601-1-2 (equipos electromédicos), EN301489-1, EN301489-17, EN300328, EN301893</li> <li>• FCC</li> <li>• IC</li> </ul>	<ul style="list-style-type: none"> <li>• cUL+UL</li> <li>• LVD</li> <li>• RCM</li> <li>• NCC</li> <li>• BSMI</li> <li>• UL2043</li> </ul>

### Patrones de radio<sup>3</sup>: Modo omnidireccional

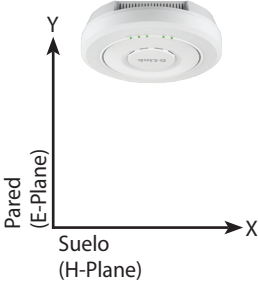
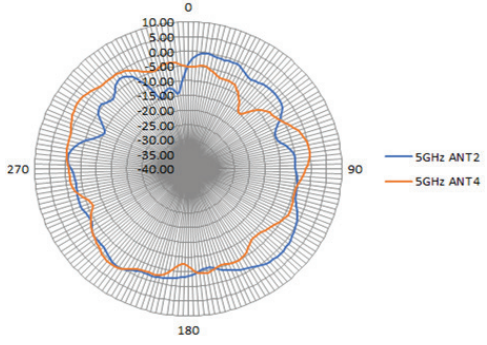
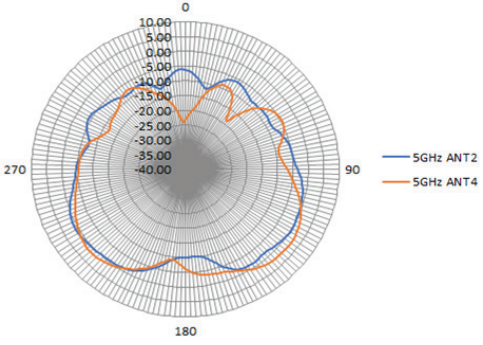
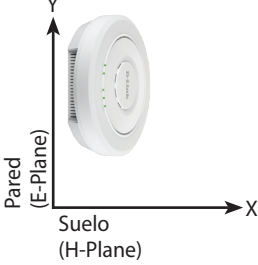
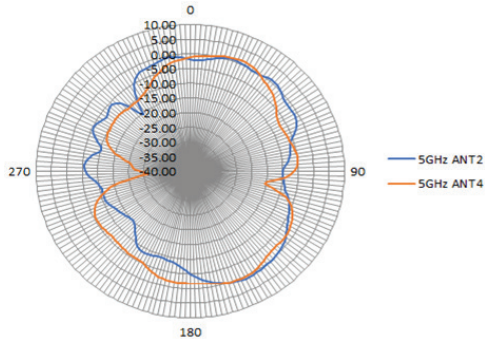
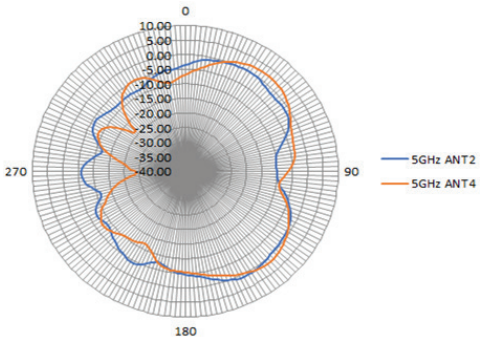
#### Antena de techo de 2,4 GHz



#### Antena de pared de 2,4 GHz



# DWL-6620APS Punto de acceso unificado inalámbrico AC1300 Wave 2 con antena inteligente

Antena de techo de 5 GHz		
Orientación	H-Plane	E-Plane
		
Antena de pared de 5 GHz		
Orientación	H-Plane	E-Plane
		

<sup>1</sup> Frecuencia de señal inalámbrica máxima según las especificaciones de los estándares IEEE 802.11 y 802.11ac. El rendimiento real de transmisión de datos puede variar. Las condiciones de la red y los factores ambientales, como el volumen de tráfico de red, los materiales de construcción y la saturación de la red, pueden disminuir la frecuencia de transmisión de datos. Los factores ambientales pueden afectar adversamente al alcance de la señal inalámbrica.

<sup>2</sup> Esta función está disponible cuando se utiliza Unified AP junto con la línea de controladores inalámbricos D-Link (DWC-1000/ DWC-2000).

<sup>3</sup> La antena inteligente 2x2 admite hasta 81 grupos de patrones de radio. El modo omnidireccional es uno de esos patrones.



Más información en: [www.dlink.com](http://www.dlink.com)

Sede europea de D-Link. D-Link (Europa) Ltd., First Floor, Artemis Building, Odyssey Business Park, West End Road, South Ruislip HA4 6QE, Reino Unido. Las especificaciones pueden modificarse sin previo aviso. D-Link es una marca registrada de D-Link Corporation y sus filiales extranjeras. Todas las demás marcas registradas pertenecen a sus respectivos propietarios. ©2018 D-Link Corporation. Todos los derechos reservados. Salvo error u omisión.

Actualizado en abril de 2018