



Come realizzare una soluzione di videosorveglianza da esterni utilizzando un AP in modalità wireless-Client

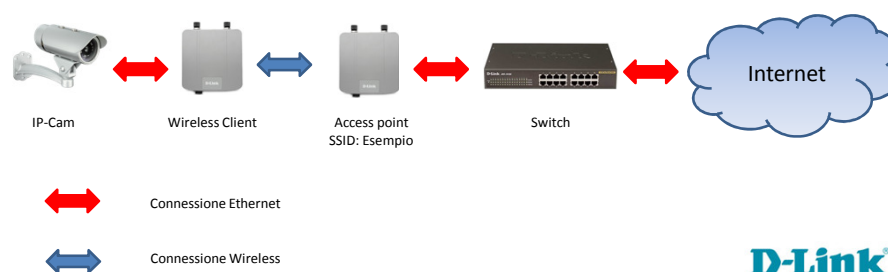
Dispositivi necessari

- PC
- 2 x AP (Es. DAP-3520)
- Switch
- Collegamento Internet
- OS Windows 7
- IP-Camera (Es. DCS-7110)
- Power Injector



Struttura Rete

- La modalità wireless client trasforma un AP in un client di una rete wireless, mettendolo in condizioni di dialogare con un altro AP.
- L'AP e il wireless client devono appartenere alla stessa rete LAN.
- In questo modo l'IP cam connessa al wireless client tramite un cavo ethernet risulta connessa in rete.



D-Link
Building Networks for People

Configurazione Wireless Client (1)

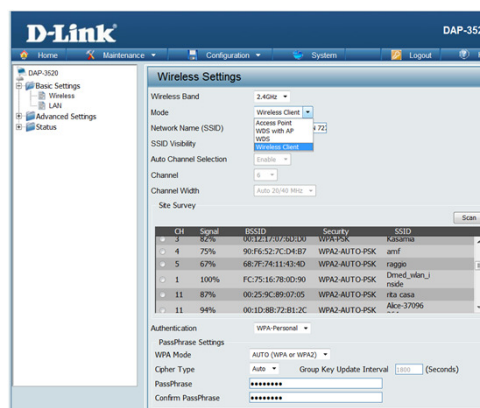
- Alimentare l'AP tramite un power injector connesso alla rete elettrica o uno switch poe.
- Collegare un pc alla stessa rete dell'access point.
- Dal browser del pc entrare nella pagina web dell'AP all'indirizzo 192.168.0.50.
- Effettuare il login.

The screenshot shows the login interface for a D-Link DAP-3520. At the top, the D-Link logo and model number 'DAP-3520' are visible. Below is a 'LOGIN' section with the text 'Login to the Access Point:'. There are two input fields: 'User Name' and 'Password', followed by a 'Login' button.

D-Link
Building Networks for People

Configurazione Wireless Client (2)

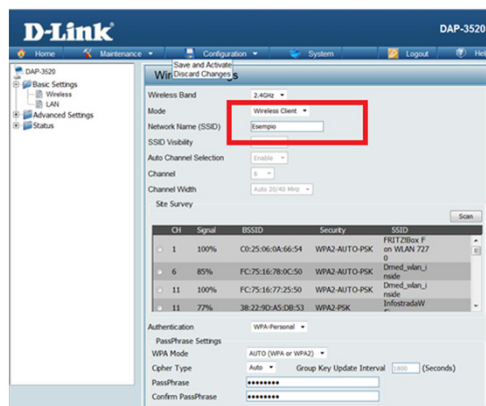
- Dal menù a sinistra selezionare basic setting -> Wireless
- Selezionare la banda a 2,4 o 5 GHz.
- Selezionare la modalità Wireless Client.
- Nella sezione site survey cliccare il tasto scan e aspettare il rilevamento delle reti.
- Selezionare la rete con l'SSID relativo all'AP a cui ci si vuole connettere.
- Dopo la selezione il suo nome comparirà nella cella Network Name (SSID).
- Se la rete a cui ci si connette è protetta, selezionare dal menù authentication -> WPA-Personal
- Settare WPA Mode in modalità AUTO.
- Inserire la password e confermarla.
- Cliccare sul pulsante save in fondo alla pagina.



D-Link
Building Networks for People

Configurazione Wireless Client (3)

- Cliccare nella barra in alto sul tasto configuration.
- Cliccare su save and activate.
- L'AP chiederà di attendere 60 secondi.
- Scaduti i 60 secondi le nuove opzioni saranno attivate.
- L'AP è connesso in modalità wireless client alla rete che ha come SSID Esempio.
- Un dispositivo connesso a questo AP risulterà quindi connesso alla rete wireless che ha come SSID Esempio.



D-Link
Building Networks for People

