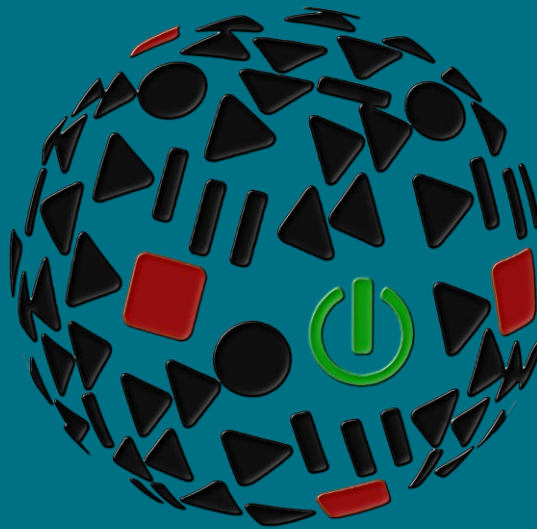


**Training**

**D-Link**



**Fare un  
HARD RESET  
(Switch Smart e Managed)**

**D-Link<sup>®</sup>**  
Building Networks for People

## A cosa serve.

Un **ripristino delle impostazioni** di fabbrica è un ripristino del dispositivo allo stato di fabbrica eliminando eventuali impostazioni che avrebbero potuto essere fatte in esso

Con un semplice **riavvio**, d'altra parte, tutti i comandi che avremmo salvato sullo switch vengono mantenuti anche in caso di riavvio dello stesso.

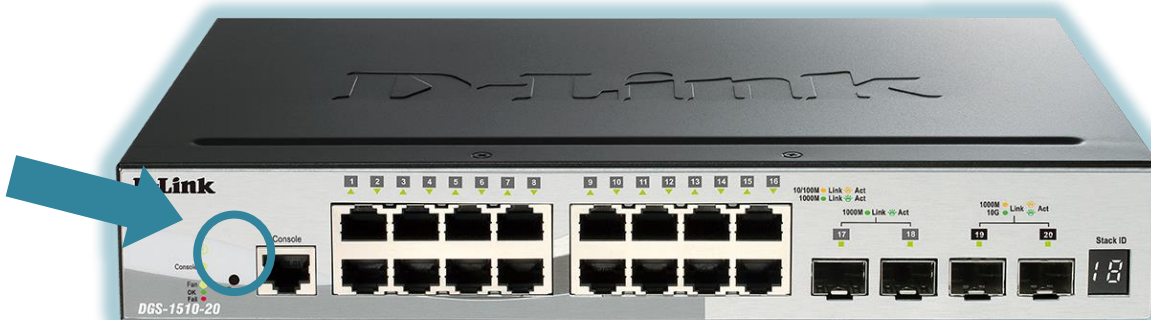


I motivi che possono portarci ad eseguire un hard **reset** possono essere vari, tra gli altri:

- **Credenziali:** non ricordare username e password di accesso per la sua gestione
- **Configurazione:** elimina tutte le possibili configurazioni precedenti e avvia la nuova configurazione da zero
- **Comportamento indesiderato:** ultima risorsa quando una macchina non risponde nel modo previsto

## Switch Smart - Ripristino fisico

Sul pannello frontale degli switch della gamma **Smart Managed** troveremo il foro in cui si trova il pulsante **di reset**. Se lo premiamo per meno di 5 secondi forzeremo un riavvio del dispositivo. Se vogliamo eseguire un **ripristino delle impostazioni** di fabbrica dovremo tenerlo premuto tra 6 e 10 secondi (si vedrà poi che tutti i **LED** delle porte si accendono per 2 secondi indicando l'inizio del processo di ripristino dell'apparecchiatura).

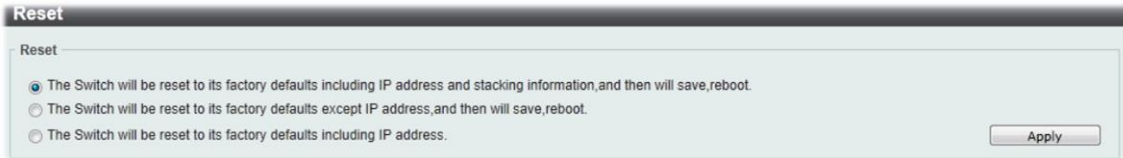


Se abbiamo accesso all'interfaccia grafica (**WEB GUI**) dello switch, il reset può essere

effettuato dal menu

*Strumenti >> reset*

Qui avremo la possibilità di forzare la cancellazione di tutte le tue informazioni incluso o meno il tuo attuale indirizzo IP.



Il terzo modo per forzare l'**hard reset** sarebbe attraverso la sua **CLI** eseguendo i seguenti comandi:

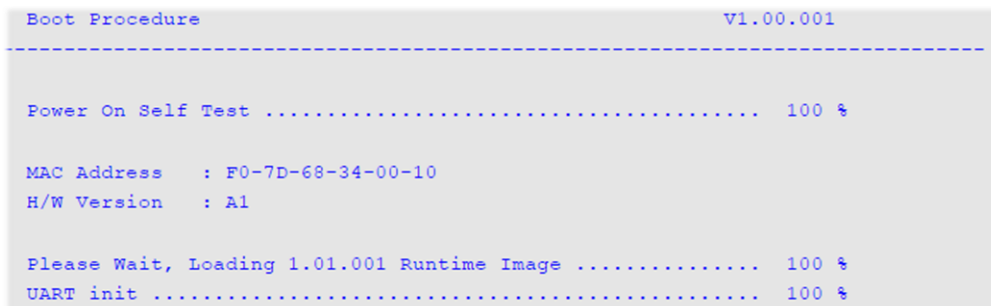
*Tools >> Reset*

## Switch Managed - Cancellazione password

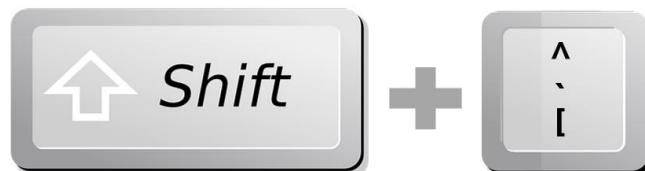
A differenza della famiglia precedente, nella gamma **Managed** non troveremo alcun reset fisico.

Ecco perché, nel caso in cui tu abbia dimenticato le credenziali, dobbiamo eseguire la procedura di cancellazione della password eseguendo i seguenti passaggi:

1. Dobbiamo essere connessi localmente attraverso la sua **porta console**
2. Aspetteremo il completamento del processo **UART**



3. Subito dopo quel momento, avremo solo un paio di secondi per premere la seguente combinazione di tasti: **Maiusc + ^**



4. Lo switch entrerà nella modalità **di recupero** della **password** dove, per eseguire un **ripristino delle impostazioni** di fabbrica, digiteremo:

*reload clear running-config*