



## Videosorveglianza a tutela del fotovoltaico

Per proteggere l'investimento e prevenire furti dei pannelli solari

### DCS-3716



- IP Cam Day & Night PoE
- Risoluzione Full HD – WDR 3 Megapixel
- Compressione H.264
- ePTZ

### DCS-60



- Custodie da esterno
- Certificazione IP44
- Con sistema di riscaldamento e ventilatore
- Alimentatore incorporato

### DGS-1210-10P



- Switch Smart III Layer2
- Porte: 10 gigabit / 8 PoE / 2 Combo SFP
- D-Link Safeguard Engine™
- Tecnologia Green D-Link (-73%)

### DNR-326



- Network Video Recorder (NVR) 2 scomparti SATA 3.5"
- Registrazione 9 canali contemporanei
- Funzione Smart Search
- Tecnologia RAID: mirroring automatico

### D-View Cam/NVR D-View cam



- Video Software management
- 32 /128 canali
- Funzione Smart Search
- Il backup dei dati

### Il cliente

In collaborazione con un Partner, che da oltre dieci anni è fornitore di soluzioni informatiche per Coiffure e Istituti di bellezza, siamo stati in grado di integrare al software di gestione elaborato dal partner e fornito agli operatori dei saloni, un sistema di videosorveglianza completo. I continui cambiamenti ed evoluzioni del mercato della coiffure e dell'estetica hanno reso necessaria l'informatizzazione dei saloni di bellezza, sia per ottimizzare la gestione dei punti vendita, che per incrementare lo sviluppo economico degli stessi, attraverso lo studio e l'analisi della propria attività.

### L'esigenza

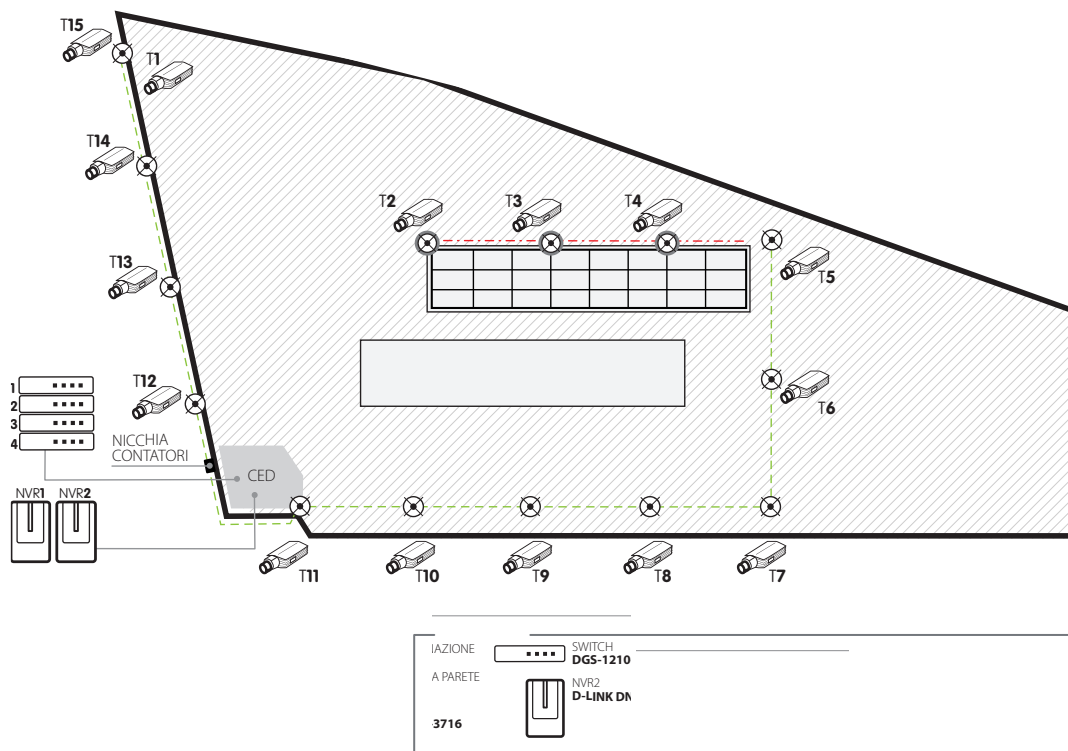
Da oltre 10 anni produce prodotti software personalizzati per importanti aziende multinazionali nel settore Coiffure e Saloni di bellezza, in grado di fornire agli operatori non solo un software gestionale per garantire l'efficienza lavorativa, ma preziose informazioni strategiche per l'aumento delle vendite e svolgere attività di marketing. Un partner che con una rete di 50 uomini sul territorio nazionale ha aiutato circa 6.000 saloni di bellezza, in tutta Italia, con soluzioni di gestione personalizzate innovative e tecnologiche.

### La soluzione

Il progetto di videosorveglianza a protezione dei pannelli solari, preziosi strumenti per l'energia rinnovabile, è stato quindi ideato tenendo conto delle condizioni climatiche, della conformazione del terreno e delle esigenze di sicurezza del cliente. Il sistema di videosorveglianza D-Link installato è composto da un sistema perimetrale interrato, un sistema aereo e un CED; adotta 15 telecamere digitali con risoluzione 3 Megapixel di ultima generazione, 15 custodie da esterno certificate IP44 con ventola di raffreddamento e riscaldamento, 2 videoregistratori di rete per visualizzare, salvare e organizzare sullo schermo i contenuti video ripresi e un software di gestione centralizzato, con la possibilità di fare video analisi.

### Il sistema perimetrale

Il sistema perimetrale è un sistema interrato, a ridosso della recinzione esterna, che sfrutta i pali dell'illuminazione per l'installazione delle videocamere; l'interramento dei cavi sotto il livello del suolo è un sistema assolutamente insabotabile e che non altera l'aspetto dell'ambiente sorvegliato. Le 12 videocamere perimetrali D-Link DCS-3716 sono in grado



di acquisire video nitidi sia in condizioni di scarsa illuminazione che in caso di eccessiva luce; sono in grado di inquadrare soggetti in controluce e neutralizzare l'illuminazione imperfetta generando un'immagine realistica, sia di giorno che di notte. Installate sui pali della luce preesistenti e collegate con linea interrata al CED, sono gestibili da remoto tramite un software di Video Management D-View Cam.

### Il sistema aereo

Le restanti 3 videocamere D-Link DCS-3716 sono state installate in prossimità dei pannelli fotovoltaici posizionati sul tetto della struttura comunale e connesse tramite cavi aerei alla rete interrata e quindi al CED. Situate in un'area non presidiata, le videocamere sono monitorate da remoto direttamente tramite il software D-View Cam, che avvisa il responsabile sicurezza in caso di eventuali interruzioni di trasmissione dati o manomissione delle stesse.

### Il CED

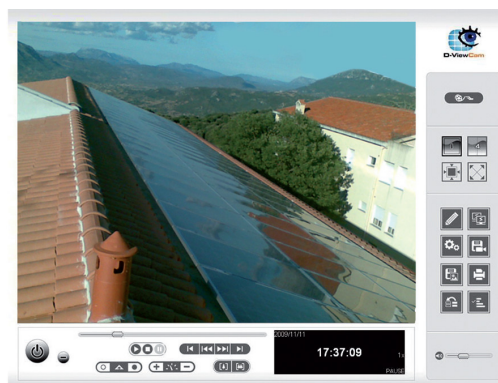
All'interno della cabina elettrica è stato allestito il CED per il controllo dell'intero sistema di videosorveglianza, in esso sono stati installati quattro switch Layer2 D-Link DGS-1210-10P, con SmartConsole per la gestione congiunta di più switch, e due videoregistratori di rete D-Link DNR-326 a 2 scomparti.

Gli Switch connessi alla rete perimetrale e quindi alle telecamere sono in grado di garantire la diagnostica dei cavi, definire la priorità di



traffico tra i dati e alimentare le videocamere con la funzionalità PoE, fornendo fino a 30W ciascuno. Nel rispetto del progetto Nuorese ecosostenibile e all'insegna della filosofia D-Link Green, gli switch D-Link DGS-1210-10P sono Green Ethernet di seconda generazione e permettono di ridurre fino al 73% il consumo energetico senza perdere in prestazioni, grazie alla rilevazione dello stato dei collegamenti e della lunghezza dei cavi. Il monitoraggio remoto sicuro e di alta qualità è garantito dal software D-Link D-View Cam/NVR e dai due videoregistratori di rete (NVR) D-Link DNR-326, una soluzione completa di visualizzazione, storage e gestione dell'intero sistema, 24 ore su 24. Dotati di funzione Smart Search gli NVR D-Link aiutano gli operatori nella video analisi: selezionando un'area di destinazione sul video e impostando la sensibilità di ricerca, la funzione Smart Search analizza l'intero database sulla base di specifici criteri di ricerca e individua tutti gli eventi significativi. Con i DNS-326 è possibile visualizzare fino a 128 canali, simultaneamente, singolarmente o organizzati in gruppi, impostare allarmi su evento, inviare e-mail con indicazione esatta della zona allarmata, constatare la presenza della rete elettrica e relativo ripristino, verificare se i dati creati dal sistema sono stati manomessi e impostare il backup dei dati.

Un sistema completo di videosorveglianza firmato D-Link a sostegno e difesa delle iniziative ecosostenibili.



Per maggiori informazioni: [www.dlink.com/it](http://www.dlink.com/it)