

## Il gruppo accademico Saint-François-Xavier si affida a Nuclias Cloud per la riprogettazione dell'infrastruttura Wi-Fi



Il gruppo **College-Lycée-Prépa di Saint, che si trova presso François-Xavier de Vannes a Morbihan, è un'istituto di istruzione secondaria e superiore dove studiano 1.600 studenti, dal sesto grado fino alle classi preparatorie per le principali università.**



### RIEPILOGO

<b>Cliente</b>	Gruppo accademico Saint François-Xavier
<b>Settore</b>	Istruzione privata
<b>Location</b>	Vannes (56)
<b>La sfida</b>	Infrastruttura di rete Wi-Fi
<b>La soluzione</b>	Switch Access point Wi-Fi Gestione tramite Nuclias Cloud
<b>I risultati</b>	Delivery facile e con elevata scalabilità. Prestazioni di rete migliorate. Soluzione intuitiva per gli amministratori di rete

### La sfida

Nel 2019, la direzione ha deciso di svolgere un audit IT per modernizzare un'infrastruttura di rete geo-dislocata obsoleta, caratterizzata da numerosi rallentamenti.

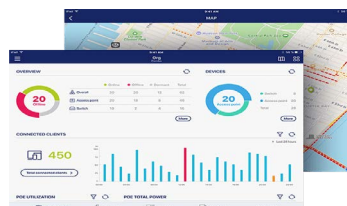
Saint François-Xavier cerca una soluzione wireless per affrontare nuove pratiche educative: in primo luogo, per consentire agli studenti e agli insegnanti di utilizzare qualsiasi apparecchiatura sulla rete della struttura (BYOD - Bring Your Own Device) e in secondo luogo, per rendere più diffuso l'uso dei tablet digitali.

L'intero progetto è stato guidato da 2SIA, un integratore del Gruppo EURABIS i cui servizi spaziano dalla fornitura delle apparecchiature alla gestione IT completa, in collaborazione con i team di vendita e prevendita di D-Link.

### Una soluzione che si integra con i forti vincoli architettonici e i requisiti prestazionali della struttura.

I requisiti dell'istituto includono un'infrastruttura di rete ad alte prestazioni e un Wi-Fi affidabile e veloce che si adatti a un'architettura restrittiva configurata in un edificio storico. La scelta è **Nuclias Cloud** di D-Link per la sua flessibilità, facilità di implementazione e per le sue prestazioni.

*“Il system integrator 2SIA e D-Link sono stati in grado di gestire i vincoli tecnici legati alla natura specifica degli edifici. Il supporto e il lavoro congiunto hanno ulteriormente confermato la scelta dei dispositivi Wi-Fi effettuata”,* afferma **Anne LE GAC**, Responsabile IT di Saint François-Xavier.



## Il gruppo accademico Saint-François-Xavier si affida a Nuclias Cloud per la riprogettazione dell'infrastruttura Wi-Fi



Il **College-Lycée-Prépa**, che si trova presso Saint François-Xavier de Vannes a Morbihan, è un'istituto di istruzione secondaria e superiore presso cui studiano 1.600 studenti, dal sesto grado fino alle classi preparatorie per le principali università.



### RIEPILOGO

<b>Cliente</b>	Gruppo accademico Saint François-Xavier
<b>Settore</b>	Istruzione privata
<b>Location</b>	Vannes (56)
<b>La sfida</b>	Infrastruttura di rete Wi-Fi
<b>La soluzione</b>	Switch Access point Wi-Fi Gestione tramite Nuclias Cloud
<b>I risultati</b>	Delivery facile e con elevata scalabilità. Prestazioni di rete migliorate. Soluzione intuitiva per gli amministratori di rete

### La soluzione

La revisione completa della rete IT è stata eseguita in diverse fasi. Il primo passo è stato quello di sostituire e aggiornare l'infrastruttura cablata esistente per renderla stabile, efficiente e sicura. La flessibilità della soluzione **NUCLIAS Cloud** ha quindi semplificato l'implementazione dei 95 access point Wi-Fi distribuiti in tutta la scuola, in modo che tutto il personale docente e gli studenti potessero sfruttare le nuove pratiche nell'insegnamento digitale.

*“L'aggiornamento dell'infrastruttura cablata ci ha fornito una solida base a partire dalla quale implementare nuovi usi digitali (BYOD, tablet, laptop) senza soluzione di continuità attraverso **NUCLIAS Cloud**. Oltre alle sue prestazioni e scalabilità, è la soluzione perfetta in questo ambiente: è facile da implementare e garantisce una copertura ottimale negli edifici storici con forti vincoli architettonici, in particolare pareti spesse.”* **Anne LE GAC**

Dal punto di vista della gestione, **Nuclias** può essere amministrato e supervisionato tramite un'interfaccia web semplice e intuitiva accessibile da PC, tablet o smartphone, attraverso le varie reti wireless disponibili per studenti e insegnanti.

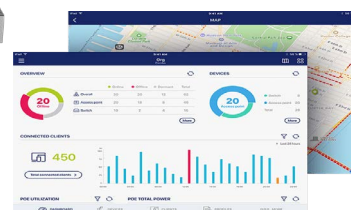
*“La nuova rete dell'istituto Saint François-Xavier è pienamente operativa dall'inizio del 2021. Il Wi-Fi funziona così bene che dalla sua introduzione la domanda è in costante aumento! Per far fronte a questo problema, l'istituto ha dovuto aggiungere due nuovi access point in fibra per adattare la larghezza di banda Internet ai requisiti di utilizzo”,* aggiunge **Cédric JAMARD**, Direttore di 2SIA.

A seguito dell'integrazione delle apparecchiature del sistema di allarme (suonerie, altoparlanti, PPMS - piano di misure di sicurezza specifiche precauzionali), l'istituto intende anche fare affidamento su questa nuova architettura di rete nel suo complesso per i futuri dati di videosorveglianza dei veicoli e il progetto di telefonia IP.

### Prodotti e servizi

Infrastruttura di rete:

- 3 switch in stack serie DGS-3130
- 33 switch serie DGS-1510
- 95 access point DBA-1210P
- Gestione tramite Nuclias Cloud



**nuclias**