

Il Wi-Fi e il cloud aiutano a trasformare l'insegnamento e l'istruzione



Saint Joseph-La Salle fa parte della rete Lasallian, la rete didattica leader al mondo con 1.500 istituzioni in 79 paesi e 1,3 milioni di studenti. Situato a Lorient, il complesso scolastico Saint Joseph-La Salle comprende una scuola secondaria, un istituto di sesto livello tecnico e generale, un istituto professionale, un centro di istruzione superiore e un centro di formazione continua, tutti situati nello stesso sito di 10 ettari. Le dozzine di corsi didattici offrono a circa 2.000 studenti un'ampia gamma di opzioni formative.



RIEPILOGO

Cliente	Complesso scolastico Saint Joseph-La Salle
Settore	Istruzione privata
Ubicazione	Lorient (56)
La sfida	Infrastruttura di rete Wi-Fi
La soluzione	Access point Wi-Fi Amministrazione di Nuclias Cloud
I risultati	Delivery facile e scalabilità. Prestazioni di rete migliorate. Soluzione intuitiva per l'amministrazione.

L'istruzione digitale è attualmente una delle priorità principali. Per affrontare questo problema, Saint Joseph-La Salle ha organizzato diversi corsi per studenti di tutti i livelli: il corso educativo sulla cittadinanza digitale presso la scuola secondaria, il corso digitale di 3 anni presso il sesto college specializzato in SNT (scienze digitali e tecnologia) e NSI (tecnologia digitale e informatica), il Virtual Reality Club, la digitalizzazione delle professioni del settore dei servizi presso la scuola professionale, ecc.

La sfida

Il Saint-Joseph La Salle Group aveva già una soluzione Wi-Fi, ma non ha più affrontato le sfide della trasformazione dell'istruzione, che si affida sempre più agli strumenti digitali e deve gestire connessioni più ampie a causa del numero crescente di terminali.

Nel 2021, la direzione di Saint Joseph-La Salle ha deciso di trasformare l'infrastruttura di rete wireless, tenendo conto dell'utilizzo attuale, garantendo al contempo la capacità di adattarsi alle esigenze future e fornendo nuove garanzie in termini di sicurezza e prestazioni.

"Già disponevamo di soluzioni Wi-Fi D-Link, una scelta fatta in parte sulla base del feedback positivo che

abbiamo ricevuto da altre scuole soddisfatte. Tuttavia, l'infrastruttura doveva evolversi per soddisfare le nostre nuove esigenze", afferma Pierre Daian, Responsabile IT presso Saint Joseph-La Salle. "In questo nuovo progetto, la vicinanza e la facilità di accesso di D-Link ci hanno consentito di costruire la nuova architettura in base alle nostre specifiche"

La nuova architettura del gruppo scolastico si basa sulla soluzione Nuclias Cloud di D-Link, progettata specificamente per le strutture che vogliono allontanarsi dal lato tecnico della rete e concentrarsi sulla loro attività. Nuclias consente un'installazione, una configurazione, un monitoraggio, una risoluzione dei problemi e una gestione efficienti delle reti cablate e wireless. La copertura Wi-Fi e le funzionalità di rete sono fornite da access point e switch ad alte prestazioni che possono essere rapidamente implementati in loco. In termini di configurazione e gestione, tutta l'amministrazione può essere effettuata tramite l'intuitiva e facile da usare interfaccia web accessibile da PC, laptop o smartphone.

La soluzione

Implementata e operativa da settembre 2020, l'attuale rete Wi-Fi dispone di 50 access point Wi-Fi. Offre una sicurezza maggiore ed efficace, separando e gestendo l'accesso alla rete di personale, studenti e ospiti. Ulteriori

vantaggi includono il controllo degli accessi basato su regole e privilegi, e la cifratura WPA3 di nuova generazione.

"La soluzione Nuclias Cloud di D-Link ci ha permesso di realizzare questa implementazione in modo efficiente. Inoltre, il supporto tecnico di D-Link ha modificato l'autenticazione dei client wireless per fornire un controllo e una sicurezza migliori", afferma Pierre Daian.

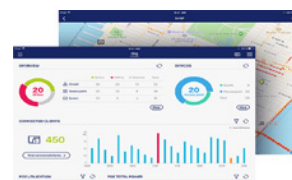
I risultati

Nel corso del prossimo anno saranno installati 30 nuovi access point Wi-Fi, con l'architettura Nuclias Cloud così da assicurare una scalabilità illimitata. La messa in servizio può essere eseguita molto rapidamente semplicemente collegando i nuovi terminali Nuclias al profilo attuale, risparmiando sicuramente tempo per la gestione IT di un complesso scolastico di oltre 2.000 utenti.

Prodotti e servizi

Infrastruttura di rete:

- 50 access point DBA-1210P
- Amministrazione di Nuclias Cloud



<https://eu.dlink.com/it/it>