

Come impostare un Access Server FTP

Passo 1: Avviare il Setup Wizard contenuto nel cd di installazione del dispositivo o scaricare l'ultimo Wizard disponibile per il prodotto da <https://eu.mydlink.com/support>.
Selezionare la lingua italiana e seguire i passi del semplice Wizard.

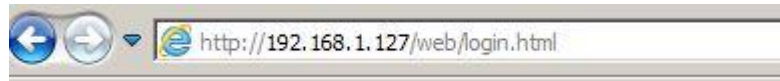


Passo 2: Arrivati alla schermata di "Selezionare un dispositivo" verificare qual è l'indirizzo Ip che viene assegnato al prodotto e prenderne nota.

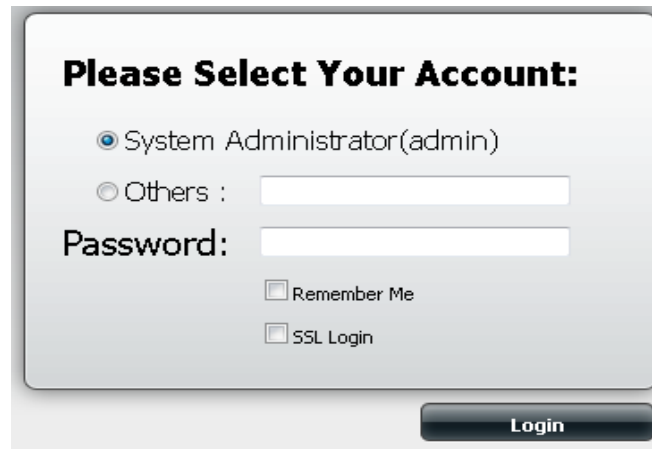


Come impostare un Access Server FTP

Passo 3: Aprire un Browser Web (come Internet Explorer o Firefox, ecc) e scrivere l'indirizzo Ip recuperato al punto 2, quindi premere invio sulla tastiera.

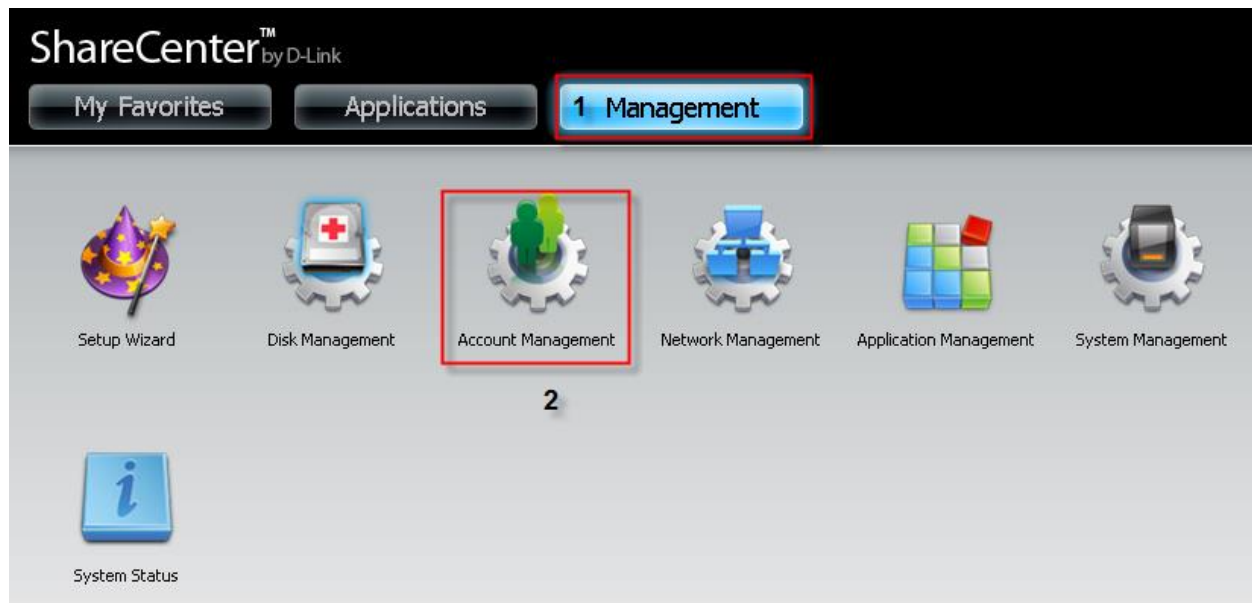


Passo 4: Verrà visualizzata la schermata di login del DNS-320L, se non è stata cambiata la password al prodotto selezionare il pulsante di opzione **System Administrator (admin)** e poi clicca sul pulsante Login

A screenshot of a login form titled "Please Select Your Account:". The form has a light gray background and a dark gray border. It contains the following elements:

- A radio button selected for "System Administrator(admin)".
- A radio button for "Others:" followed by a text input field.
- A "Password:" label followed by a text input field.
- Two checkboxes: "Remember Me" and "SSL Login", both of which are unchecked.
- A "Login" button at the bottom right.

Passo 5: Portarsi su "Management", quindi fare clic su **Account Management**.



Come impostare un Access Server FTP

Passo 6: Dalla sezione **Account Management** fare clic su **Network share** sul lato sinistro. Sotto la sezione **Network Share Settings** cliccare sul pulsante **New**.

The screenshot shows the ShareCenter™ by D-Link interface. At the top, there are three tabs: "My Favorites", "Applications", and "Management". Below these are several icons for different management functions: Setup Wizard, Disk Management, Account Management, Network Management, Application Management, System Management, and System Status. The "Account Management" section is active, showing a sidebar with "Users / Groups", "Quotas", "Network Shares" (highlighted with a red box and a '1'), and "Admin Password". The main content area displays "Network Shares Settings" with a "2" next to a "New" button (also highlighted with a red box). To the right of the "New" button are "Modify", "Delete", and "Reset Network Shares" buttons. Below these buttons is a table with two columns: "Share Name" and "Path".

Share Name	Path
P2P	Volume_1/P2P
Volume_1	Volume_1

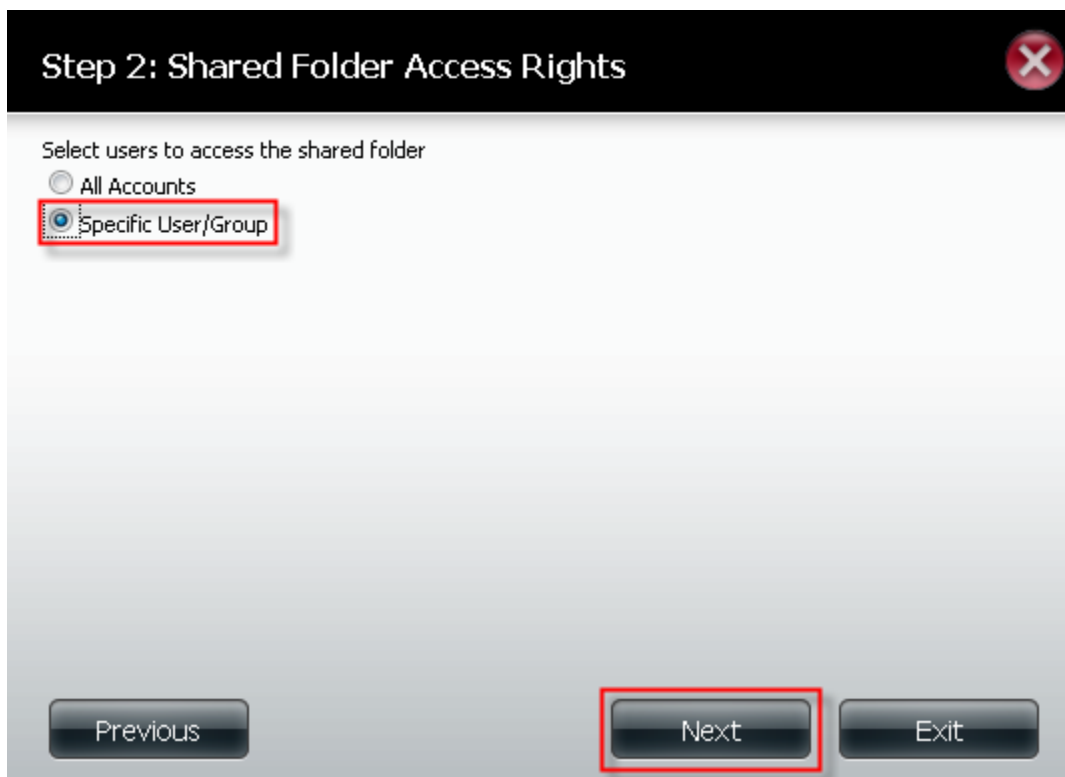
Passo 7: Dalla schermata di Installazione guidata basta cliccare su Next.



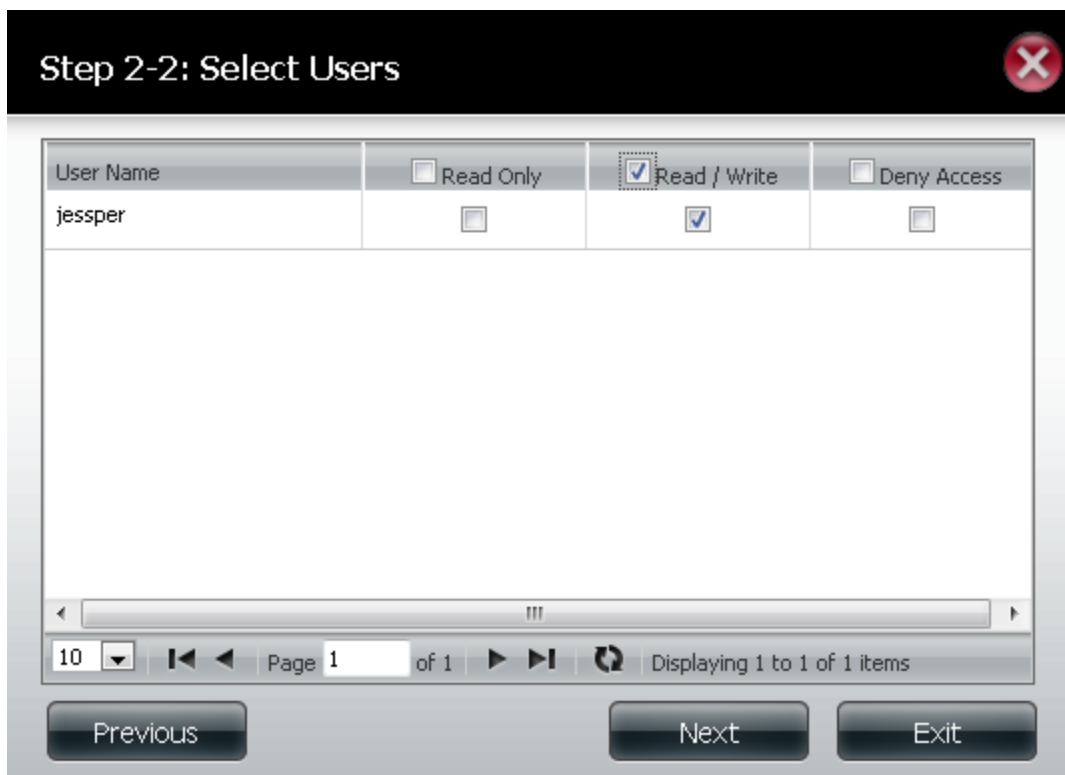
Passo 8: Selezionare la cartella da condividere mettendo un segno di spunta accanto al nome della cartella. Fare clic su Next



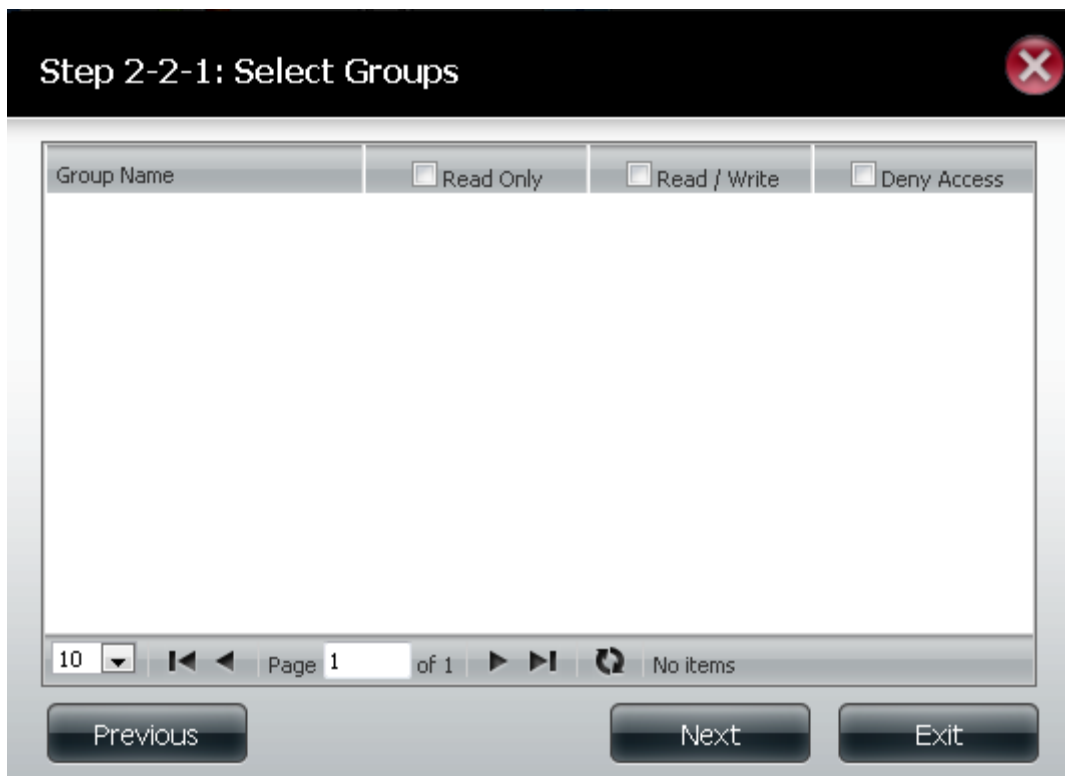
Passo 9: Scegliere quali utenze potranno accedere alla cartella condivisa: selezionare **All Accounts** perché acceda chiunque, **Specific User/Group** un utente specifico o un gruppo specifico.



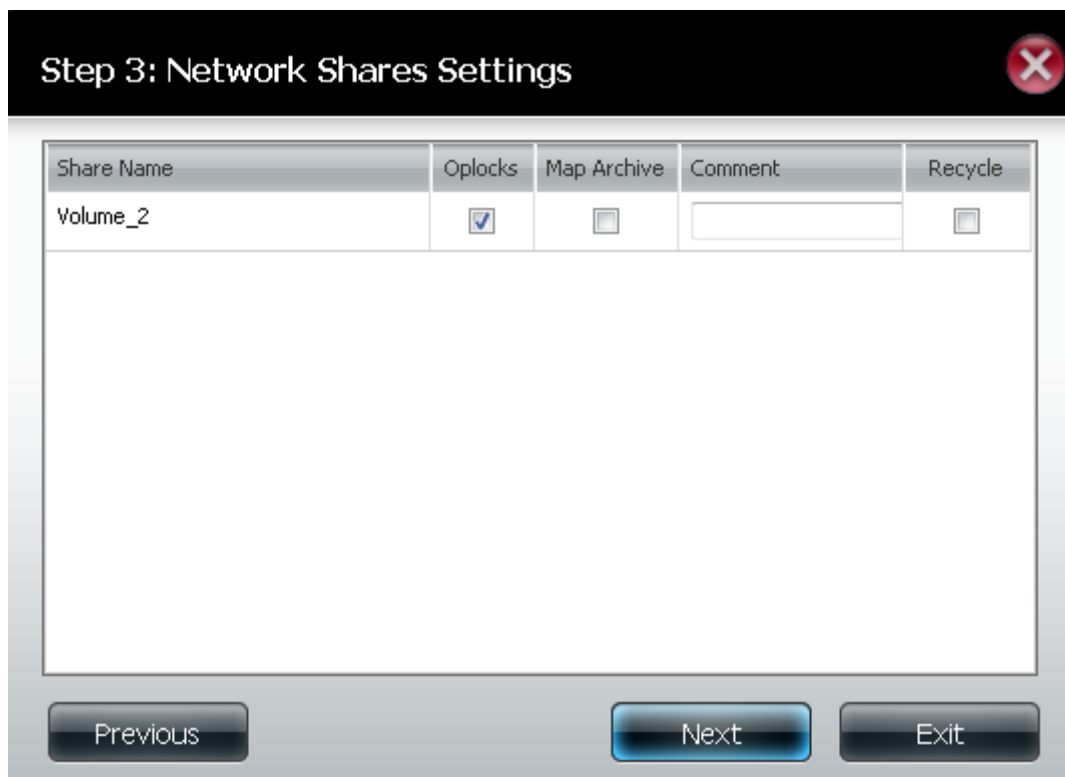
Passo 10: Selezionare l'utente che si desidera acceda alla cartella mettendo un segno di spunta per l'autorizzazione e poi clicca su **Next**.



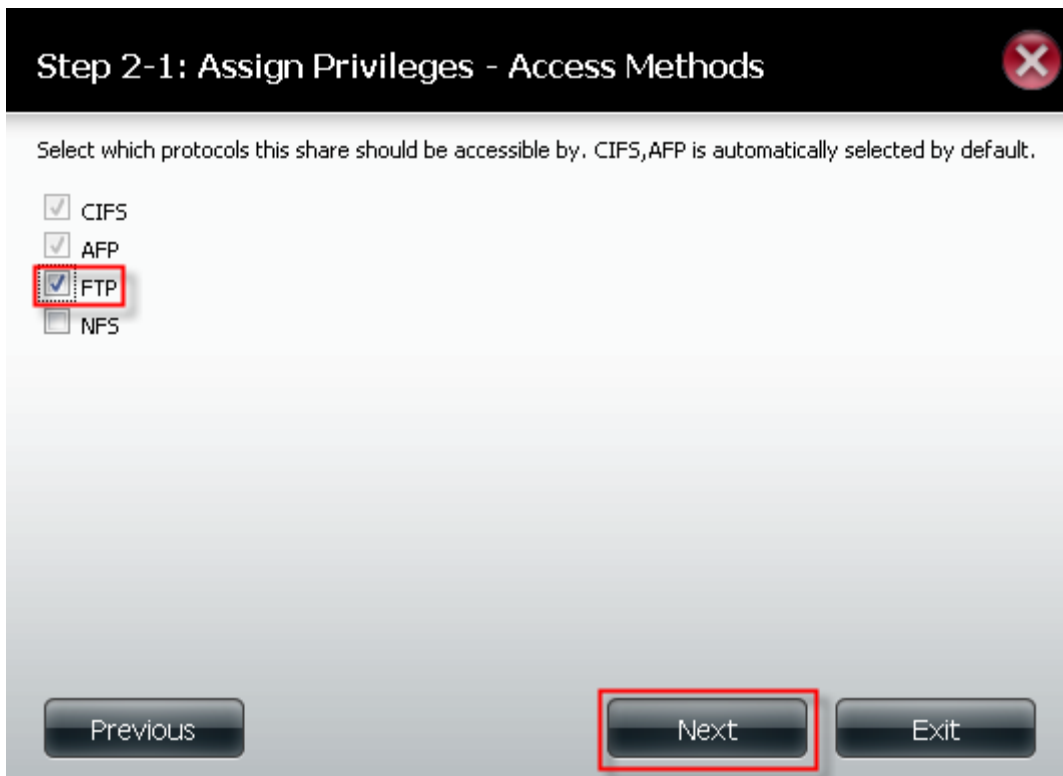
Passo 11: Se si desidera dare l'accesso ad un intero gruppo mettere un segno di spunta sul tipo di permesso quindi cliccare su **Next** (lasciare le autorizzazioni deselezionate se si vuole saltare questo passaggio).



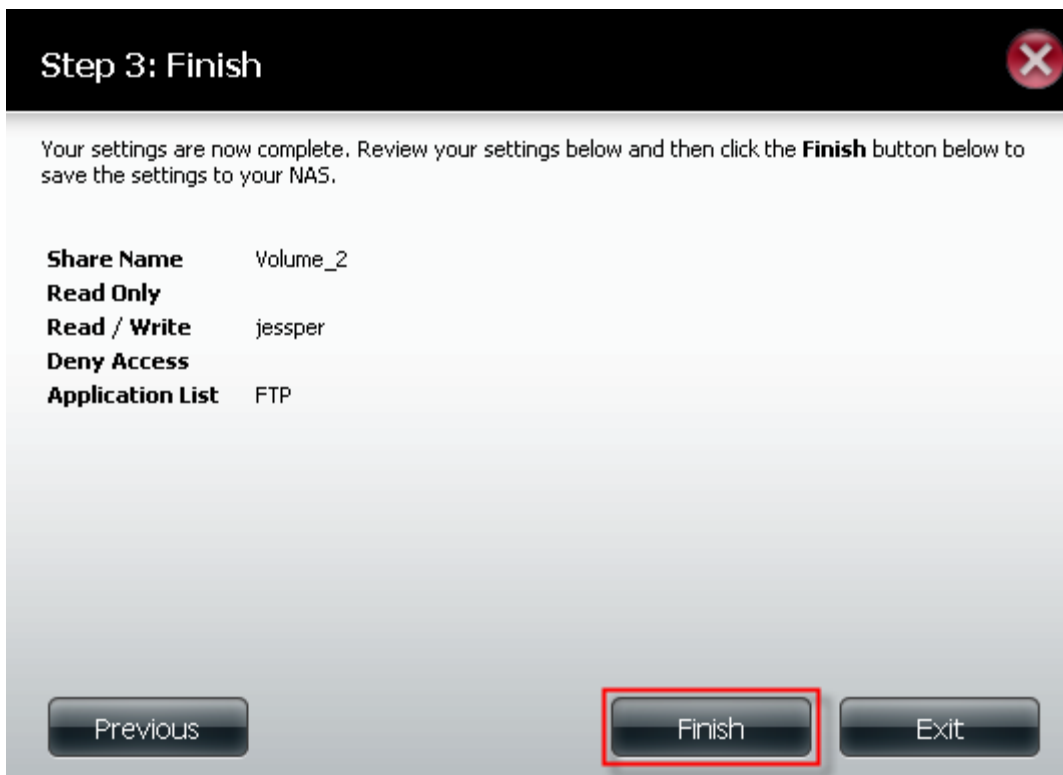
Passo 12: Clicca sul **Next** per procedere.



Step 13: Mettere un segno di spunta su FTP e poi clicca su **Next**.



Passo 14: Le impostazioni è ora completa. Fare clic su **Finish** per terminare la procedura guidata.



Passo 15: Ritornare alla sezione Network Shares Settings che ora vi mostrerà la cartella con il protocollo FTP abilitato su di essa.

The screenshot shows the D-Link ShareCenter Management interface. At the top, there are three tabs: "My Favorites", "Applications", and "Management" (which is selected). Below the tabs is a row of icons for various management functions: Setup Wizard, Disk Management, Account Management, Network Management, Application Management, System Management, and System Status. The main content area is titled "Account Management" and contains a sidebar with "Users / Groups", "Quotas", "Network Shares", and "Admin Password". The "Network Shares Settings" section is expanded, showing a table with columns for "Share Name", "Path", "CIFS", and "FTP". The table lists three shares: "P2P", "Volume_1", and "Volume_2". The "FTP" icon for "Volume_2" is highlighted with a red box.

Share Name	Path	CIFS	FTP
P2P	Volume_1/P2P		
Volume_1	Volume_1		-
Volume_2	Volume_2		