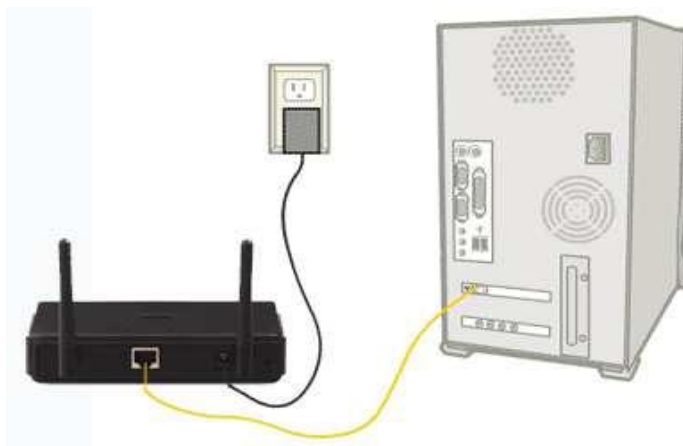


Fase 1: Collegare un'estremità del cavo Ethernet alla porta Ethernet del DAP-1360 e l'altra estremità del cavo Ethernet alla porta Ethernet del computer. Collegare l'alimentatore del DAP-1360 alla presa di corrente.



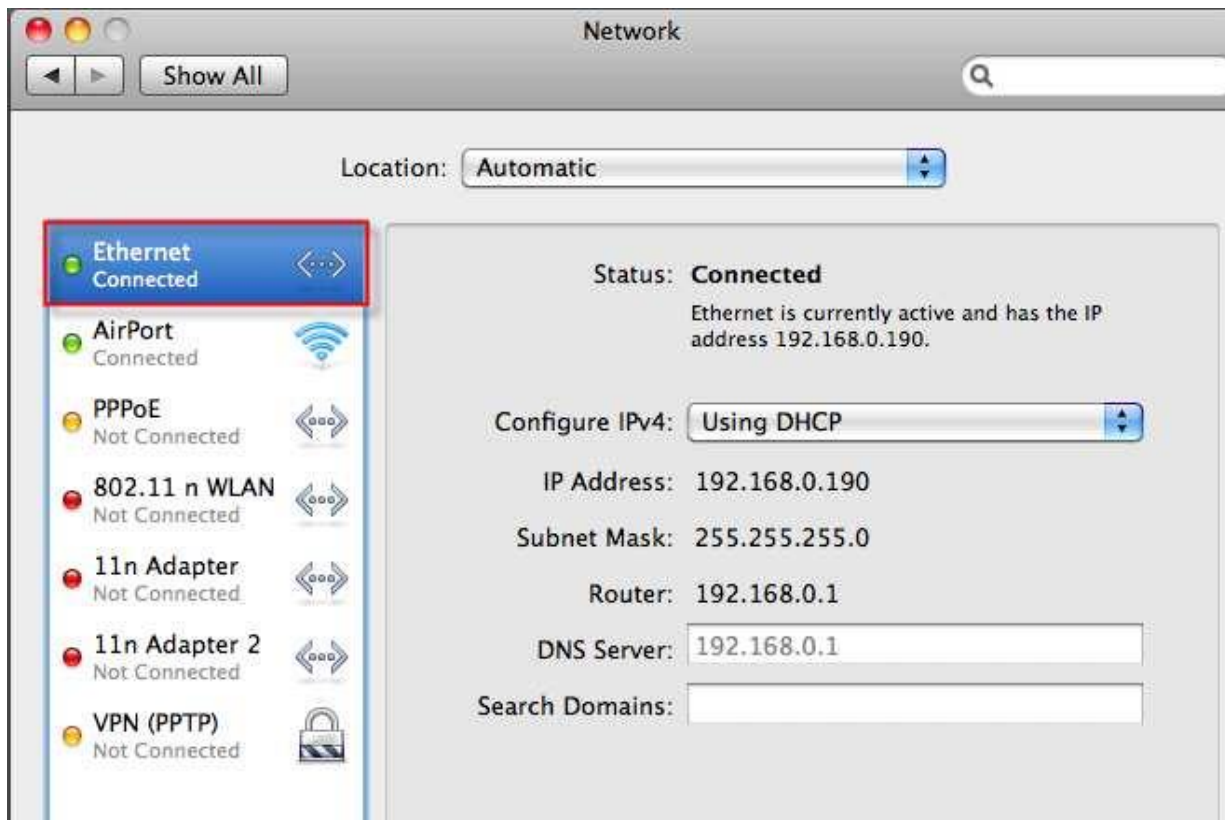
Passo 2: Fare clic sull'icona Apple e quindi selezionate da Preferenze di Sistema.



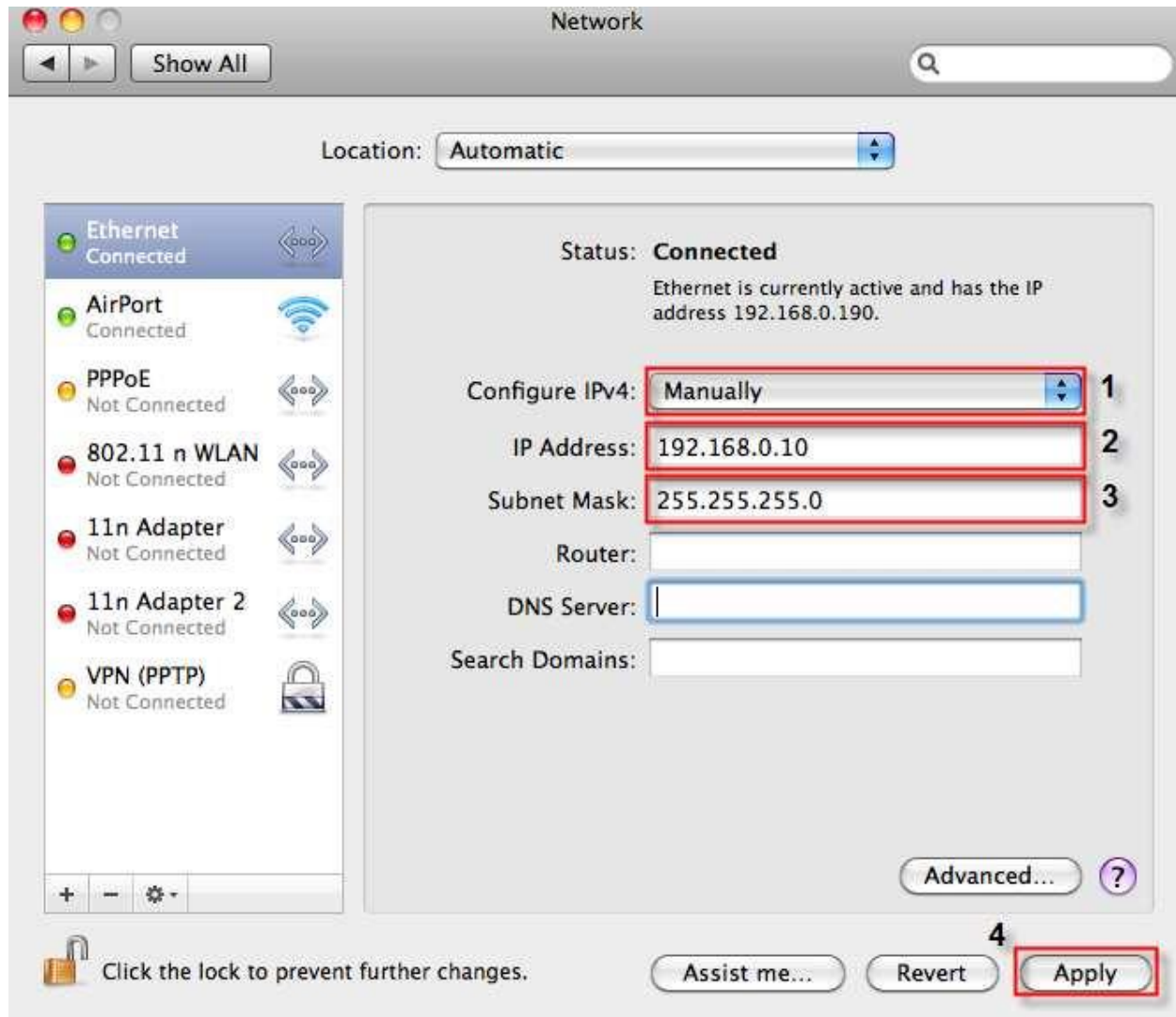
Passo 3: Nella finestra di dialogo Preferenze di Sistema, fare clic sul pulsante rete.



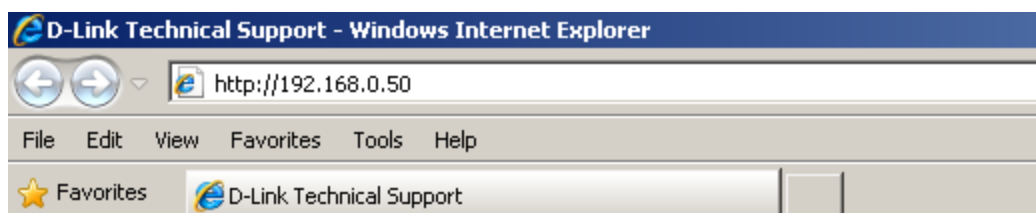
Passo 4: Nella finestra di dialogo Rete, fare clic sul pulsante Ethernet sul lato sinistro.



Fase 5: Sulle proprietà Ethernet, selezionare manualmente il menu a tendina per Configura IPv4. Configurare il seguente indirizzo IP - Immettere un intervallo di indirizzi IP con l'indirizzo IP di default del DAP-1360 che è 192.68.0.50. (Esempio: 192.168.0.1, 192.168.0.2, 192.168.0.3, 192.168.0.10 ecc) Subnet mask: Basta inserire 255.255.255. Fare clic sul pulsante Applica



Fase 6: Aprire un browser web come Internet Explorer, Mozilla Firefox o Safari. Sulla barra degli indirizzi del tipo di browser web in là l'indirizzo IP del DAP-1360 che è <http://192.168.0.50> e poi Invio chiave sulla tastiera.



Fase 7: Dopo digitando il Apparirà l'indirizzo IP nella barra degli indirizzi del browser, un nome utente e una password. Nelle impostazioni predefinite username è "admin" e poi lasciare vuoto il campo password, quindi fare clic sul pulsante Accedi.



Fase 8: Fare clic sulla scheda SETUP sulla parte superiore e quindi fare clic sul pulsante WIRELESS SETUP sul lato sinistro. Verrà visualizzata la pagina di configurazione wireless.



Fase 9: Sotto il WIRELESS IMPOSTAZIONI DI RETE Sezione. Selezionare Accesso Il punto sotto la casella a discesa della modalità Wireless. Digitare il nome della rete wireless desiderata quindi fare clic sul pulsante Salva impostazioni e hai fatto.

WIRELESS NETWORK

Use this section to configure the wireless settings for your D-Link Access Point. Please note that changes made on this section may also need to be duplicated on your wireless client.

To protect your privacy you can configure wireless security features. This device supports three wireless security modes including: WEP or WPA and WPA2.

3

WIRELESS NETWORK SETTINGS :

Enable Wireless : Always

Wireless Mode : Access Point **1**

Wireless Network Name : dlinkap **2** (Also called the SSID)

Enable Auto Channel Scan :

Wireless Channel :

802.11 Mode :

Channel Width :

Transmission Rate :

Enable Hidden Wireless : (Also called Disable SSID Broadcast)