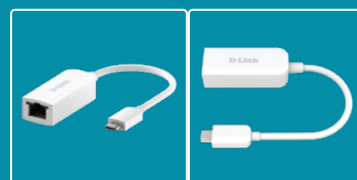


Adattatore Ethernet da USB-C a 2,5 G

Aggiungi al tuo computer desktop o portatile una connettività cablata multi-Gigabit ultraveloce direttamente attraverso la porta USB-C

DUB-E250

- Connettività Ethernet 2,5G
- Connettore USB-C / Thunderbolt 3
- Rilevamento automatico della velocità
- Supporta il rilevamento crossover
- Supporta la modalità Full-Duplex
- Due indicatori LED
- Non è necessario alcun adattatore di alimentazione
- In bundle con un CD virtuale per l'installazione del driver (per Windows)
- Retrocompatibile (10/100/1000 Mbps)



**Fino a 4600 Mbps
Full Duplex**



**Connettività
Ethernet 2,5 Gigabit**



**Supporto
USB-C e Thunderbolt™**

Informazioni generali

Interfacce dispositivo	Porta Ethernet RJ-45 (10/100/1000/2500 Mbps), connettore USB-C
LED	Collegamento (arancione), Link/ACT (bianco lampeggiante)

Funzionalità

Norma IEEE	IEEE 802.3, IEEE 802.3u, IEEE 802.3ab
Specifiche USB	USB 3.1 Gen 1, USB 3.0, USB 2.0
Supporta	IEEE 802.1P (Codifica priorità Layer 2) IEEE 802.1q (Tagging VLAN) IEEE 802.3az Energy Efficient Ethernet (EEE) IEEE 802.3bz (2,5G BASE-T) IEEE 802.3x (controllo del flusso Full Duplex)

Software

Rilevamento automatico della velocità	10/100/1000/2500 Mbps
Rilevamento crossover	Auto-MDI/MDI-X
Gestione energetica	Modalità di risparmio energetico quando il cavo Ethernet è scollegato
Hot Pluggable	Sì
Requisiti di sistema	Windows 7/8/10, Mac OS 10.6 o successivo

Caratteristiche fisiche

Consumo energetico in modalità operativa	250 mA
Consumo energetico in modalità standby	60 mA
Lunghezza cavo	160 mm
Dimensioni	53 x 21,5 x 15 mm
Peso	28,5 g
Temperatura d'esercizio	da 10 a 45 °C
Temperatura di conservazione	da 10 a 70 °C
Umidità d'esercizio	da 10% a 85% senza condensa
Umidità di conservazione	da 5% a 90% senza condensa
Certificazioni	CE, FCC, IC

