



DCS-4625

Videocamera panoramica fisheye da 5 megapixel

Caratteristiche

Qualità video eccezionale

- Sensore CMOS progressivo 1/2,5" 5 megapixel
- Risoluzione massima 2560 x 1920
- Miglioramento dell'immagine Wide Dynamic Range (WDR)
- LED di illuminazione IR integrato, con portata di 5 metri per utilizzo in luoghi bui
- Supporto codec per streaming e registrazione H.265, H.264, MJPEG
- Rilevazione di movimento

Flessibilità

- Porta Fast Ethernet 10/100
- Il Power over Ethernet (PoE), garantisce una facile integrazione nella rete esistente
- Slot per scheda microSD per l'archiviazione interna¹
- Presa di ingresso digitale per il collegamento a un dispositivo esterno
- L'ingresso audio può essere collegato a un microfono

La videocamera panoramica fisheye da 5 megapixel D-Link DCS-4625 è una soluzione di sorveglianza professionale ad alta definizione adatta sia per le PMI che per le grandi imprese. La videocamera usa un sensore CMOS progressivo ad alta sensibilità da 1/2,5" 5 megapixel con miglioramento dell'immagine WDR integrato, per fornire una qualità video davvero superiore in qualsiasi condizione. Con la sua lente fisheye, un sensore ad alta risoluzione, la correzione della distorsione e il supporto PoE, è la soluzione ideale per il monitoraggio di grandi aree con una sola videocamera senza la necessità di accessori aggiuntivi.

Video e registrazione di alta qualità

Per massimizzare l'efficienza della larghezza di banda e migliorare la qualità dell'immagine, il DCS-4625 fornisce una compressione video in tempo reale utilizzando il codec H.265 più recente. Supporta anche i codec H.264/MJPEG e tre profili separati per lo streaming e la registrazione in simultanea di video. Risoluzioni video fino a 2560 x 1920 offrono dettagli chiari, riduzione del rumore e la possibilità di streaming video in contemporanea migliorando la qualità in caso di lavori forensi richiesti come prove indiziarie. L'ulteriore supporto della rilevazione di movimenti e delle manomissioni nonché le funzionalità di gestione degli eventi ne consentono l'impiego in una vasta gamma di applicazioni di sorveglianza come il monitoraggio di aree pubbliche, per rilevare incidenti e coordinare le risposte, mettere in pratica il controllo di aree ad accesso limitato, dissuadere le attività criminali o monitorare magazzini.

Soluzione di videosorveglianza completa giorno e notte

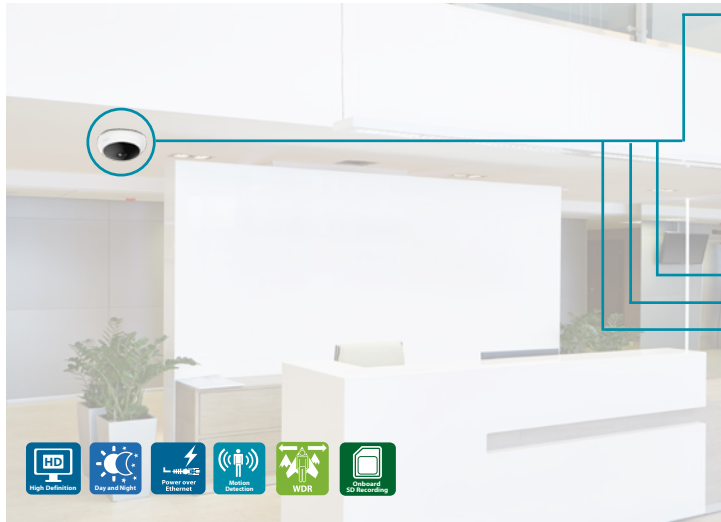
Giorno o notte, la videocamera panoramica fisheye da 5 megapixel controlla la tua proprietà per tenerti al corrente di ciò che sta succedendo. La visione notturna con illuminatori IR garantisce che nulla sia nascosto nell'ombra, anche al buio completo. La rilevazione del movimento consente di registrare eventi con facilità e può persino salvare foto e video prima che l'evento avvenga, così da non perdere un momento importante.

Un solido software di gestione

La videocamera panoramica fisheye da 5 megapixel DCS-4625 include D-ViewCam™, un pacchetto software di sorveglianza completo che consente di visualizzare, gestire e registrare fino a un massimo di 32 videocamere attraverso un solo computer, in una posizione centralizzata. Le registrazioni e gli avvisi e-mail possono essere attivati attraverso il rilevamento del movimento o eventi attivati da dispositivi di input digitali. Questa funzionalità conserva una registrazione di tutte le attività insolite e avvisa gli amministratori se non c'è nessuno nei paraggi a controllare.

Connettività flessibile

La DCS-4625 è dotata di un supporto PoE conforme allo standard 802.3af che ne semplifica l'installazione fornendo l'alimentazione e la connettività di rete attraverso un cavo di rete standard. Questa funzionalità può velocizzare l'installazione riducendo l'esigenza di posare cavi elettrici in più e installare prese di corrente perché non è necessaria una fonte di energia.



Copertura totale della stanza a 360°

- Scopri tutto con una lente fisheye grandangolare che offre una copertura a 360° per poter monitorare un'ampia area con una sola videocamera.

Qualità 5 megapixel e compressione H.265

- Sono presenti un sensore ultra nitido da 5 megapixel e la compressione H.265, per garantire un equilibrio perfetto tra immagini di alta qualità ed efficienza della larghezza di banda per lo streaming.

Wide Dynamic Range

- Consente alla videocamera di vedere gli oggetti in condizioni di illuminazione a forte contrasto.
- Ideale per gli ingressi e gli atrii con finestre, dove è necessario effettuare il monitoraggio sia al chiuso che all'aperto, oppure per zone in ombra o molto illuminate.

Soluzione di videosorveglianza completa giorno e notte

- Tieni d'occhio un'area di grandi dimensioni 24 ore al giorno con la visione notturna integrata; i LED IR e il filtro IR automatico garantiscono immagini chiare, persino in completa oscurità.

Software gratuito di gestione video D-ViewCam™ DCS-100

Incluso gratuitamente insieme alle videocamere di rete di D-Link, D-ViewCam consente agli utenti di gestire più videocamere per le abitazioni o le aziende.

D-ViewCam, supporta fino a 32 videocamere di rete e fino a 64 utenti, ed è compatibile con tutte le videocamere di rete e i video server D-Link attualmente presenti sul mercato. Inoltre, fornisce monitoraggio e registrazione digitali con una vasta gamma di funzionalità come la registrazione video simultanea, la riproduzione e il live view.

D-ViewCam offre registrazioni pianificate, in caso di movimento e manuali. I file registrati possono essere ricercati in base al tipo di video e quelli selezionati possono essere riprodotti, modificati e convertiti in file AVI o ASF. La modalità e-map dell'applicazione consente agli utenti di organizzare una mappa con le posizioni delle videocamere e il loro orientamento, mentre le funzionalità aggiuntive, quali pattugliamento automatico, rotazione, zoom e messa a fuoco, offrono un controllo ottimale sulla videosorveglianza.

D-ViewCam Mobile

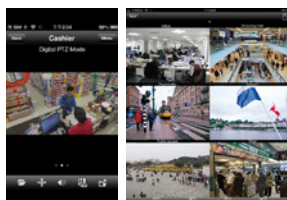
Tieni sotto controllo le tue videocamere di sorveglianza in ogni momento e da qualsiasi luogo grazie all'app D-ViewCam Mobile di D-Link. L'app D-ViewCam Mobile rende semplice verificare cosa succede in azienda a prescindere da dove ti trovi e dall'orario.



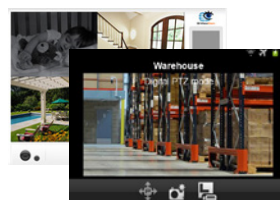
Visualizzazione della riproduzione



Live view



Per iPhones/iPads



Per dispositivi Android



D-ViewCam



Specifiche tecniche

Videocamera

Profilo hardware della videocamera	<ul style="list-style-type: none"> • Sensore CMOS progressivo 1/2,5" 5 megapixel • Distanza di illuminazione IR 5 metri • Illuminazione minima: <ul style="list-style-type: none"> • 0,01 lux / F2,0 (colore) • 0,008 lux / F2,0 (B/N) • 0 lux / F2,0 (LED IR acceso) • Modulo filtro infrarossi (ICR) rimovibile integrato • Distanza minima oggetto 0,5 m 	<ul style="list-style-type: none"> • Otturatore elettronico automatico: 1/12 s ~ 1/27000 s • Lunghezza focale: 1,37 mm • Apertura: F2,0 • Angolo di visione: <ul style="list-style-type: none"> • (O) 180° • (V) 180° • (D) 180°
Funzioni immagine	<ul style="list-style-type: none"> • Formato, qualità, frame rate e bit rate dell'immagine configurabili • Finestra rilevamento movimento configurabile • Velocità otturatore, luminosità, saturazione, contrasto, nitidezza, nitidezza e filtro 3D configurabili. 	<ul style="list-style-type: none"> • Bilanciamento del bianco automatico (AWB) • Controllo automatico del guadagno (AGC) • Wide Dynamic Range (WDR) • Sovrapposizione stampa dell'ora e testo
Modalità visualizzazione	<ul style="list-style-type: none"> • Vista fisheye (1O) • Vista normale (1R) • Vista panoramica (1P) 	<ul style="list-style-type: none"> • Vista multipla con panoramica (2P) • Vista multipla (4R)
Compressione video	<ul style="list-style-type: none"> • Compressione del formato simultanea H.265/H.264/MJPEG • Streaming multicast H.265/H.264/MJPEG 	<ul style="list-style-type: none"> • JPEG per immagini ferme
Risoluzione video	<ul style="list-style-type: none"> • 4:3 <ul style="list-style-type: none"> • 2560x1920, 1600x1200, 1280x960, 800x600, 640x480 fino a 30 fps 	<ul style="list-style-type: none"> • 16:9 <ul style="list-style-type: none"> • 2560x1440, 1920x1080, 1280x720, 640x360 fino a 30 fps
Supporto audio	<ul style="list-style-type: none"> • G.711 μ-law 	<ul style="list-style-type: none"> • MPEG2-AAC LC
Interfacce dispositivo esterne	<ul style="list-style-type: none"> • Porta Fast Ethernet 10/100 BASE-TX • Supporta PoE 802.3af PoE classe 3 • Ingresso CC 12 V 	<ul style="list-style-type: none"> • Slot per schede microSD/SDHC/SDXC con capacità fino a 256 GB • Ingresso digitale • Ingresso linea audio

Rete

Protocolli di rete	<ul style="list-style-type: none"> • IPv6 • IPv4 • ARP • TCP/IP • UDP • ICMP • Client DHCP • Client NTP (D-Link) • Client DNS • Client FTP • Client SMTP • Bonjour 	<ul style="list-style-type: none"> • Autenticazione basata su porta 802.1X • HTTP/HTTPS • PPPoE • Inoltro porta UPnP • RTP/RTSP/RTCP • Filtro IP • Multicast • CoS • QoS/DSCP • SNMP v1/v2/v3 • Conforme a ONVIF Profile S
Sicurezza	<ul style="list-style-type: none"> • Protezione amministratore • Autenticazione tramite password 	<ul style="list-style-type: none"> • Autenticazione HTTP e RTSP

Videocamera panoramica fisheye da 5 megapixel

DCS-4625

Gestione del sistema		
Gestione eventi	<ul style="list-style-type: none"> Rilevazione di movimento Rilevazione manomissione Notifica eventi e upload di immagini/filmati attraverso e-mail o FTP 	<ul style="list-style-type: none"> Supporta più server SMTP e FTP Notifiche di eventi multiple Metodi di registrazione multipli per un facile backup
Gestione remota	<ul style="list-style-type: none"> Scatta foto/registra filmati video e salvati sul disco rigido locale 	<ul style="list-style-type: none"> Interfaccia di configurazione accessibile tramite il browser
Requisiti dell'interfaccia web	<ul style="list-style-type: none"> Sistema operativo: Microsoft Windows 10 / 8 / 7 	<ul style="list-style-type: none"> Browser: Internet Explorer, Firefox, Chrome
Requisiti di sistema D-ViewCam™	<ul style="list-style-type: none"> Sistema operativo: <ul style="list-style-type: none"> 32-bit: Windows 8 / 7 (SP1) 64-bit: Windows 10 / 8 / 7 (SP1) / Server 2012 / Server 2008 R2 	<ul style="list-style-type: none"> Browser: Internet Explorer 7 o superiore Protocollo: Standard TCP/IP
Funzioni software D-ViewCam™	<ul style="list-style-type: none"> Gestione/controllo in remoto fino a 32 videocamere Supporta tutte le funzioni di gestione fornite nell'interfaccia web 	<ul style="list-style-type: none"> Visualizzazione di un massimo di 32 videocamere su una schermata Possibilità attivazione da movimento pianificata oppure registrazione manuale
Generali		
Peso	<ul style="list-style-type: none"> 190 g ± 5% 	
Trasformatore esterno (non in dotazione)	<ul style="list-style-type: none"> Ingresso: Da 100 a 240 V CA, 50/60 Hz 	<ul style="list-style-type: none"> Uscita: 12 V CC 1,5 A
Consumo elettrico	<ul style="list-style-type: none"> 8 W ± 5% (PoE) 	
Temperatura	<ul style="list-style-type: none"> In esercizio: da 0 a 40 °C (da 32 a 104 °F) 	<ul style="list-style-type: none"> Di conservazione: da -20 a 70 °C (da -4 a 158 °F)
Umidità	<ul style="list-style-type: none"> In esercizio: da 20% a 80% senza condensa 	<ul style="list-style-type: none"> Di conservazione: da 5% a 95% senza condensa
Certificazioni	<ul style="list-style-type: none"> CE CE LVD 	<ul style="list-style-type: none"> FCC RCM
Dimensioni		

¹ La videocamera è compatibile con schede microSD fino a v3.01. Non è invece compatibile con schede v4.x.



Per maggiori informazioni: www.dlink.com

Sede europea D-Link. D-Link (Europe) Ltd., First Floor, Artemis Building, Odyssey Business Park, West End Road, South Ruislip HA4 6QE, Regno Unito. Le specifiche sono soggette a modifica senza preavviso. D-Link è un marchio registrato di D-Link Corporation e delle sue controllate all'estero. Tutti gli altri marchi commerciali appartengono ai rispettivi proprietari. ©2019 D-Link Corporation. Tutti i diritti riservati. SE&O.

Ultimo aggiornamento agosto 2019

D-Link®