



DCS-4633EV

Caméra dôme d'extérieur antivandalisme 3 mégapixels Vigilance

Caractéristiques

Qualité vidéo exceptionnelle

- Capteur CMOS à balayage progressif 3 mégapixels
- Résolution HD de 2048 x 1536
- Technologie d'amélioration de l'image à large plage dynamique
- Prise en charge des codecs H.265, H.264 et MJPEG pour la diffusion en continu et l'enregistrement
- Détection de mouvement
- Masque de confidentialité

Installation en extérieur

- Éclairage LED IR intégré avec une portée de 20 mètres dans les zones sombres
- Gamme d'options de montage pour permettre une installation flexible
- Boîtier robuste et étanche IP66
- Boîtier antivandalisme IK10 pour protéger la caméra des intrus

Réseau

- Port Fast Ethernet 10/100
- Power over Ethernet (PoE) garantit une intégration simple et flexible dans votre réseau

La caméra dôme d'extérieur antivandalisme 3 mégapixels Vigilance DCS-4633EV de D-Link constitue une solution de vidéosurveillance professionnelle haute définition destinée aux petites, moyennes et grandes entreprises. La caméra utilise un capteur CMOS à balayage progressif 3 mégapixels haute sensibilité. Elle est dotée de la technologie d'amélioration de l'image à large plage dynamique intégrée pour réaliser des vidéos de qualité supérieure dans toutes les conditions. La conception robuste tout-en-un rend cette caméra extrêmement fiable et idéale pour un déploiement dans des applications de vidéosurveillance sans avoir besoin d'utiliser d'accessoire supplémentaire.

Diffusion en continu et enregistrement de qualité supérieure

Pour optimiser l'efficacité de la bande passante et améliorer la qualité de l'image, la caméra DCS-4633EV réalise une compression vidéo en temps réel à l'aide des codecs H.265/H.264/MJPEG et prend en charge trois profils distincts pour la diffusion en continu et l'enregistrement simultanés de vidéos. La prise en charge de la dernière norme de codage vidéo à haute efficacité H.265 maximise la bande passante réseau pour une qualité accrue. Les résolutions vidéo allant jusqu'à 2048 x 1536 délivrent des détails nets. De plus, la qualité apportée par la réduction de bruit et la prise en charge de flux vidéo simultanés sont essentielles en cas d'enquête judiciaire et de recherche de preuves. La prise en charge de la détection de mouvement, les fonctions de gestion des événements et l'ePTZ permettent une mise en œuvre dans des applications de sécurité variées, comme la surveillance des espaces publics pour détecter des incidents et coordonner les interventions, le renforcement du contrôle d'accès aux zones à accès réglementé, la dissuasion d'activités criminelles ou la surveillance des stocks.

Une surveillance polyvalente dans tous les environnements

La technologie d'amélioration de l'image à large plage dynamique de la caméra DCS-4633EV améliore la qualité de l'image dans des conditions d'éclairage insuffisantes ou difficiles et vous permet d'identifier des sujets en contre-jour ou dans des zones très éclairées. Dans des environnements faiblement éclairés, le filtre infrarouge disparaît automatiquement pour utiliser toute la lumière disponible. La caméra DCS-4633EV comporte également des lampes LED infrarouges intégrées d'une portée de 20 mètres, ce qui permet une surveillance même dans l'obscurité complète. La certification IP66 garantit la protection de la caméra contre la poussière et l'eau dans tous les environnements et le boîtier antivandalisme certifié IK10 garantit la poursuite de l'enregistrement même lorsque des intrus tentent de saboter la caméra.

Caméra dôme d'extérieur antivandalisme 3 mégapixels Vigilance

Logiciel de gestion puissant

La caméra dôme d'extérieur antivandalisme 3 mégapixels Vigilance DCS-4633EV est livrée avec D-ViewCam, un logiciel de vidéosurveillance complet qui permet d'afficher, de gérer et d'enregistrer la vidéo de 32 caméras sur un seul ordinateur centralisé. Les enregistrements et les alertes par e-mail peuvent être déclenchés par la détection de mouvement ou par des périphériques d'entrée numérique. Cette fonction enregistre automatiquement toute activité inhabituelle et avertit les administrateurs lorsque personne ne se trouve sur le site pour surveiller.

Souplesse de la connectivité

La DCS-4633EV dispose d'un module PoE intégré conforme à la norme 802.3af qui simplifie l'installation en fournissant l'alimentation et la connectivité réseau avec un seul câble. Cette fonction peut accélérer l'installation, car il n'est plus nécessaire de poser un câblage électrique supplémentaire et d'installer des prises sur le site.



Caméra dôme PoE d'extérieur antivandalisme 3 mégapixels

DCS-4633EV

Performance vidéo accrue

- La prise en charge de la dernière norme de codage vidéo à haute efficacité H.265 maximise la bande passante réseau pour une qualité accrue.

Qualité d'image et détails HD

- Le capteur haute résolution 3 mégapixels fournit une image haute résolution (jusqu'à 2048 x 1536), permettant de surveiller une zone étendue avec une reproduction excellente des détails

Résiste aux intempéries et au vandalisme

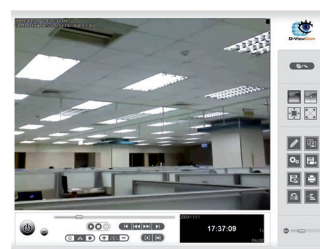
- Boîtier en métal trempé certifié conforme à la norme IK-10 (antivandalisme) et à la norme IP-66 (étanchéité) pour une utilisation dans des environnements difficiles. Spécialement conçue pour résister aux mauvaises conditions météorologiques et aux changements brusques.

Logiciel de gestion vidéo gratuit D-ViewCam™ DCS-100

Fourni gratuitement avec les caméras réseau de D-Link, D-ViewCam permet aux utilisateurs de gérer de manière centralisée les multiples caméras de la maison ou de l'entreprise.

Prenant en charge jusqu'à 32 caméras réseau et 64 utilisateurs, D-ViewCam est compatible avec toutes les caméras réseau et tous les serveurs vidéo actuels de D-Link. Le logiciel assure la surveillance et l'enregistrement numériques avec une vaste palette de fonctionnalités dont l'enregistrement vidéo simultané, la lecture et la visualisation en direct.

D-ViewCam permet l'enregistrement programmé, manuellement et sur détection de mouvements. Les fichiers enregistrés peuvent être recherchés par type de vidéo et les fichiers sélectionnés peuvent être lus, édités et convertis en fichiers AVI ou ASF. Le mode e-map dans l'application permet aux utilisateurs de créer une carte avec l'emplacement et l'orientation des caméras tandis que des fonctionnalités supplémentaires telles que la patrouille automatique, la rotation, le zoom et la mise au point garantissent la gestion optimale de la vidéosurveillance.



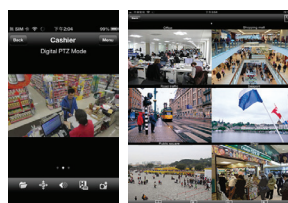
Vue en lecture



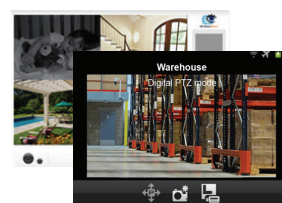
Visualisation en direct

D-ViewCam Mobile

Gardez un œil en permanence sur vos caméras de surveillance partout avec l'application D-ViewCam Mobile de D-Link. L'application D-ViewCam Mobile facilite la surveillance de votre entreprise, peu importe où vous vous trouvez et l'heure de la journée.



Pour iPhones/iPads



Pour appareils Android



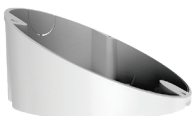


D-ViewCam



Spécifications techniques		
Caméra		
Profil matériel de la caméra	<ul style="list-style-type: none"> • Capteur CMOS 1/3" à balayage progressif 3 mégapixels • Distance d'éclairage IR 20 mètres • Éclairage minimum : <ul style="list-style-type: none"> • 0,01 lux/F1.85 (couleur) • 0,008 lux/F1.85 (N/B) • 0 lux/F1.85 (LED IR activée) • Module filtre infrarouge à retrait automatique (ICR) intégré • Zoom numérique 10x • Distance minimale de l'objet 0,5 m 	<ul style="list-style-type: none"> • Distance focale : 2,8 mm • Ouverture : F1.85 • Angle de vue : <ul style="list-style-type: none"> • (H) 105° • (V) 80° • (D) 137° • Angle de réglage (non motorisé) : <ul style="list-style-type: none"> • Vertical : 60° • Horizontal : 350°
Boîtier de la caméra	<ul style="list-style-type: none"> • Boîtier étanche conforme à la norme IP66 	<ul style="list-style-type: none"> • Boîtier antivandalisme IK10
Caractéristiques de l'image	<ul style="list-style-type: none"> • Taille, qualité, vitesse et débit binaire d'images configurables • Horodateur et superposition de texte • Fenêtres de détection de mouvements configurables • Large plage dynamique (WDR) • Équilibre des blancs automatique (AWB) 	<ul style="list-style-type: none"> • Contrôle automatique de gain (AGC) • Masques de confidentialité configurables • Vitesse d'obturation, luminosité, saturation, contraste et netteté et filtre 3D réglables
Compression vidéo	<ul style="list-style-type: none"> • Compression simultanée format H.265/H.264/MJPEG • Flux de multidiffusion H.265/H.264/MJPEG 	<ul style="list-style-type: none"> • JPEG pour les images fixes
Résolution vidéo	<ul style="list-style-type: none"> • 16:9 - 1920 x 1080, 1280 x 720, 640 x 360 jusqu'à 30 i/s¹ 	<ul style="list-style-type: none"> • 4:3 - 2048 x 1536, 1440 x 1080, 1280 x 960, 800 x 600, 640 x 480 jusqu'à 30 i/s¹
Interfaces externes de l'appareil	<ul style="list-style-type: none"> • Port Fast Ethernet 10/100 BASE-TX • Prise en charge PoE 802.3af 	<ul style="list-style-type: none"> • Port pour carte microSD/SDHC/SDXC, accepte des cartes jusqu'à 128 Go²
Réseau		
Protocoles réseau	<ul style="list-style-type: none"> • IPv6 • IPv4 • ARP • TCP/IP • UDP • ICMP • Client DHCP • Client NTP (D-Link) • Client DNS • Client DDNS (D-Link) • Client SMTP • Client FTP 	<ul style="list-style-type: none"> • HTTP/HTTPS • Client Samba • PPPoE • Redirection de port UPnP • RTP/RTSP/RTCP • Filtrage IP • Multidiffusion • CoS • QoS/DSCP • SNMP • Conforme aux spécifications ONVIF
Sécurité	<ul style="list-style-type: none"> • Protection de l'administrateur et de groupes d'utilisateurs • Authentification par mot de passe 	<ul style="list-style-type: none"> • Authentification HTTP et RTSP
Gestion du système		
Gestion des événements	<ul style="list-style-type: none"> • Détection de mouvement • Détection de sabotage • Notification d'événements et téléchargement d'instantanés/de clips vidéo via e-mail ou FTP 	<ul style="list-style-type: none"> • Prise en charge de plusieurs serveurs SMTP et FTP • Notifications d'événements multiples • Plusieurs méthodes d'enregistrement pour des sauvegardes simplifiées
Gestion à distance	<ul style="list-style-type: none"> • Enregistrement des instantanés/clips vidéo sur le disque dur local 	<ul style="list-style-type: none"> • Interface de configuration accessible via un navigateur Web
Configuration système requise pour l'interface web	<ul style="list-style-type: none"> • Système d'exploitation : Microsoft Windows 10 / 8 / 7 	<ul style="list-style-type: none"> • Navigateur : Internet Explorer, Firefox ou Chrome
Configuration système requise pour D-ViewCam™	<ul style="list-style-type: none"> • Système d'exploitation : <ul style="list-style-type: none"> • 32-bit : Windows 8 / 7 (SP1) • 64-bit : Windows 10 / 8 / 7 (SP1) / Server 2012 / Server 2008 R2 	<ul style="list-style-type: none"> • Navigateur web : Internet Explorer 7 ou supérieur • Protocole : norme TCP/IP
Fonctions logicielles D-ViewCam™	<ul style="list-style-type: none"> • Gestion/contrôle à distance sur un maximum de 32 caméras • Prise en charge de toutes les fonctions de gestion fournies dans l'interface Web 	<ul style="list-style-type: none"> • Affichage de 32 caméras sur un même écran • Détection de mouvement programmée ou options d'enregistrement manuel

Caméra dôme d'extérieur antivandalisme 3 mégapixels Vigilance

Généralités			
Poids	• 365 g ± 5 %		
Dimensions	• Ø 99 x 64,7 mm		
Alimentation	• Entrée : 100 à 240 VCA, 50/60 Hz	• Sortie : 12V CC, 1,5 A	
Consommation électrique	• 6 watts ± 5 % (PoE)		
Température	• En fonctionnement : -30 à 50 °C (-22 à 124 °F)	• En stockage : -20 à 70 °C (-4 à 158 °F)	
Humidité	• En fonctionnement : de 20 % à 80 % sans condensation	• En stockage : de 5 % à 95 % sans condensation	
Certifications	• CE • CE LVD	• FCC • C-Tick	
Accessoires en option			
Nom du modèle	• Support de fixation mural	• Support de fixation au plafond	• Support de fixation au plafond avec équerre
Numéro de modèle	• DCS-37-1	• DCS-37-2	• DCS-37-3
Images du produit			
Dimensions (L x l x h)	• 183 x 120 x 90 mm	• Ø 117 x 40 mm	• Ø 129 x 72,1 mm

¹ Les fréquences d'images lors de la diffusion en continu des vidéos peuvent varier en fonction des conditions du réseau et de la méthode utilisée.

² Carte microSD non incluse. Compatible avec les cartes microSD/SDHC/SDXC v3.1.



Si le pire se produit sur votre réseau, vous avez besoin d'un support efficace et rapide. Les temps d'arrêt vous coûtent de l'argent. D-Link Assist maximise votre temps disponible en résolvant rapidement et efficacement les problèmes techniques. Avec un choix de trois offres de service à un prix accessible couvrant l'ensemble des produits professionnels D-Link, vous pouvez sélectionner la solution qui vous convient le mieux :

- **D-Link Assist Gold** - pour un support complet 24h/24
- **D-Link Assist Silver** - pour une assistance rapide le jour même
- **D-Link Assist Bronze** - pour une réponse garantie le jour ouvré suivant

D-Link Assist peut être acheté avec tous les produits professionnels D-Link. Que vous achetiez des switches, des appareils sans fil, de stockage, de sécurité ou de surveillance IP de D-Link, votre tranquillité d'esprit est garantie.



Pour en savoir plus : www.dlink.com

Siège européen de D-Link. D-Link (Europe) Ltd., First Floor, Artemis Building, Odyssey Business Park, West End Road, South Ruislip HA4 6QE, Royaume-Uni.
Les spécifications peuvent être modifiées sans préavis. D-Link est une marque commerciale déposée de D-Link Corporation et de ses filiales étrangères.
Toutes les autres marques commerciales appartiennent à leurs propriétaires respectifs. ©2018 D-Link Corporation. Tous droits réservés. Sauf erreur ou omission.

Dernière mise à jour janvier 2018