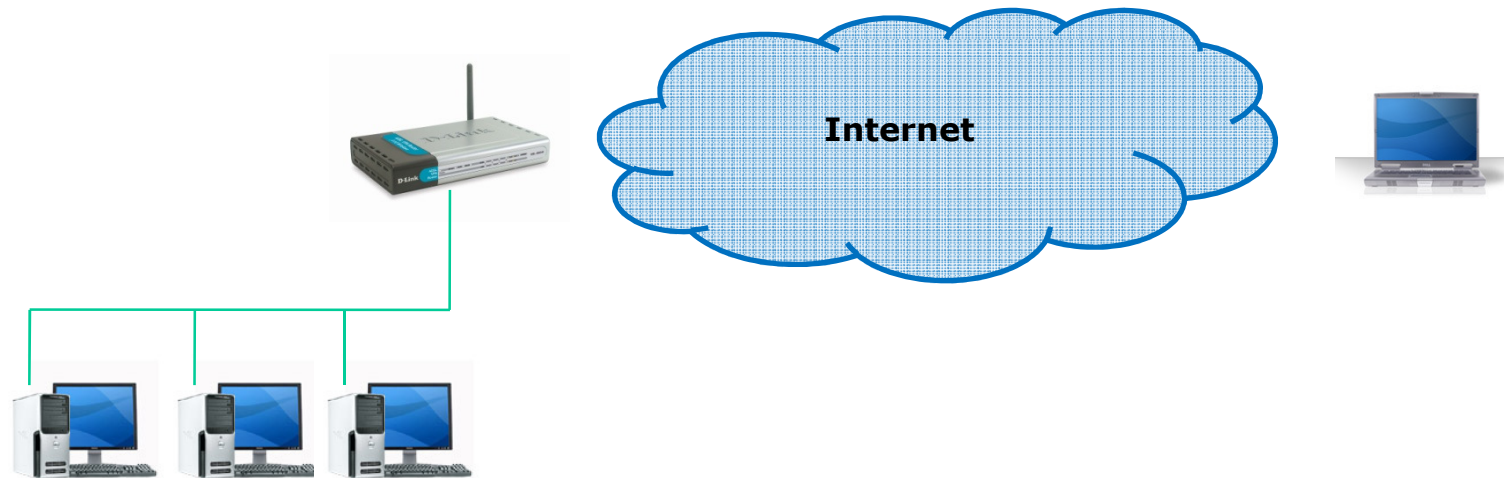


DSL-G804V

DS-601 avec DSL-G804V

Topologie réseau



Configuration du DSL-G804V

Puisque nous sommes dans une configuration client serveur alors vous devez laisser les paramètres remote à 0.0.0.0

IPSec

IKE Mode	Main
IKE Proposal	
Hash Function	SHA1
Encryption	3DES
Diffie-Hellman Group	MODP 1024 (Group 2)
Local ID	

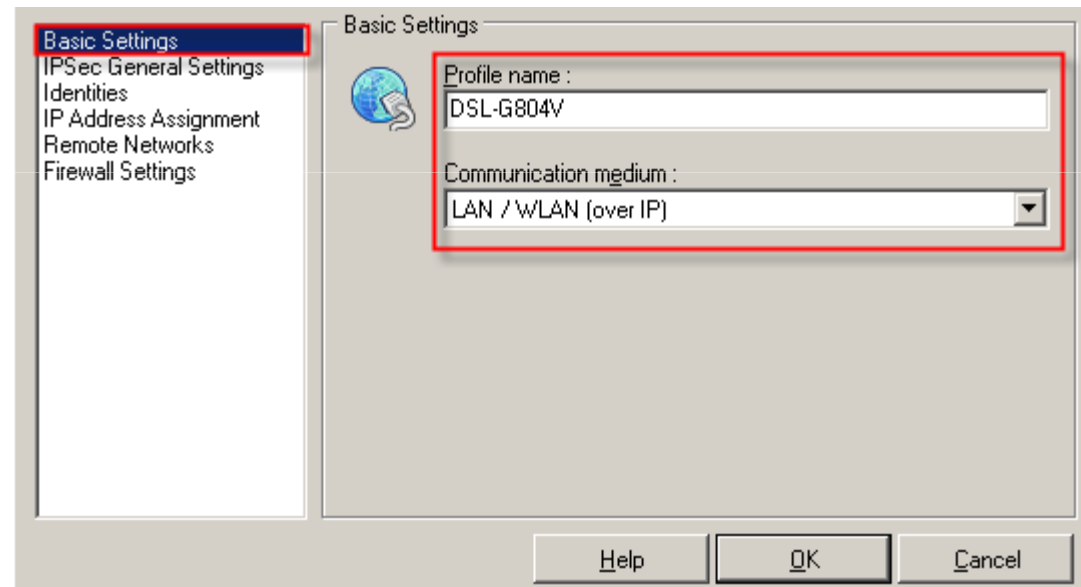
VPN

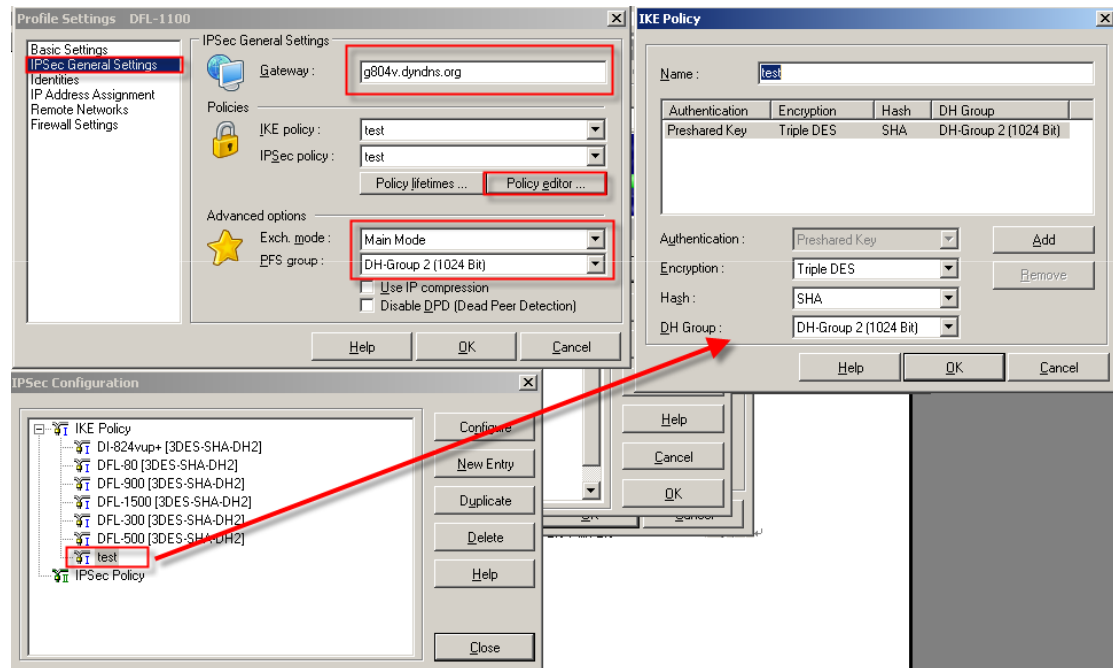
PPTP IPSec L2TP

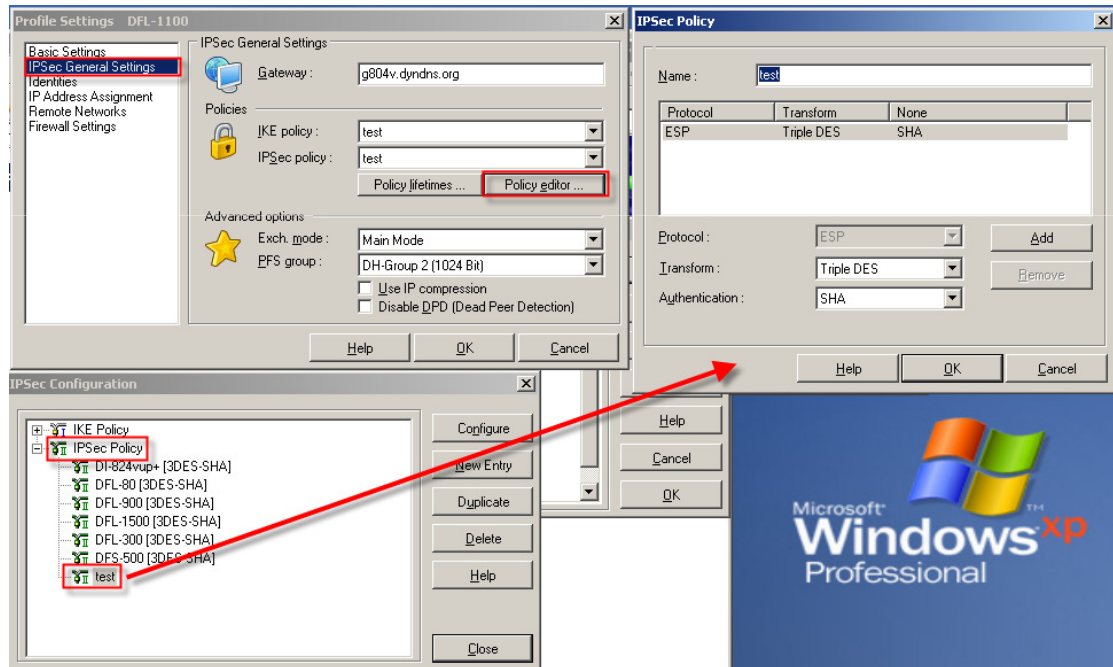
IPSec

Enable after 'Apply'	<input type="radio"/> Yes <input checked="" type="radio"/> NO
Connection Name	Test
Local Network	Subnet
IP Address	192.168.1.0
Netmask	255.255.255.0
Remote Secure Gateway IP	0.0.0.0
Remote Network	Subnet
IP Address	0.0.0.0
Netmask	0.0.0.0
Proposal	<input checked="" type="radio"/> ESP <input type="radio"/> AH
Authentication Type	SHA1
Encryption	3DES
Perfect Forward Secrecy	MODP 1024 (Group 2)
Pre-shared Key	123456
Advanced Options	

Configuration du DS-601







A la fin de la configuration, connecter le client IPSec au DSL-G804V.

Assurez-vous que l'IP que reçoit votre client est la même que celle spécifiée dans le DSL-G804V.

Faites un Ping sur l'adresse IP locale du DSL-G804V.
Vous devez avoir des réponses.

Network addresses :	Subnet masks :
192.168.1.0	255.255.255.0
0.0.0.0	0.0.0.0
0.0.0.0	0.0.0.0
0.0.0.0	0.0.0.0
0.0.0.0	0.0.0.0

Apply tunneling security for local networks

Help OK Cancel

D-Link[®]
Building Networks for People

