

Alta disponibilidad y conectividad en Estocolmo



STOCKHOLMS STADSNÄT

RESUMEN

Cliente	Stockholms Stadsnät
Sector	Servicios de Internet
Ubicación	Sweden
El desafío	Mantener alta disponibilidad y velocidad para sus clientes
Solución	DGS-3120 – 1250pcs DGS-3130 – 200pcs DGS-3420 – 70pcs DXS-1210 – 20pcs DXS-3600 – 10pcs DXS-5000 – 6pcs
Presupuesto	1.400.000 €

“D-Link es nuestro principal proveedor desde 2012, y siempre han ofrecido un servicio excelente con presencia local.”

Stefan Westerberg - CTO & Owner Stockholms Stadsnät

El desafío

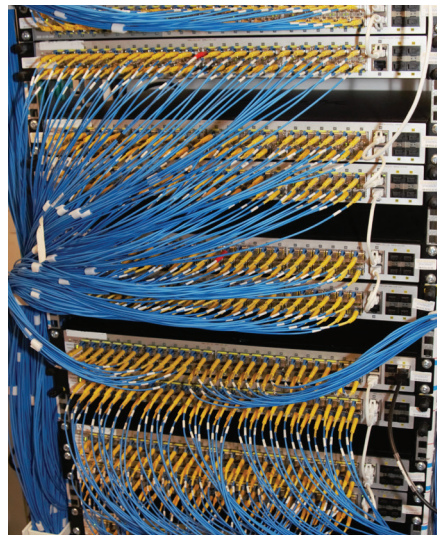
Stockholms Stadsnät proporciona servicios de Internet, IPTV y telefonía IP a través de su red de fibra. Su principal objetivo es ofrecer servicios estables, rápidos y escalable a clientes corporativos y privados en el área metropolitana de Estocolmo.

Los principales desafíos de Stockholms Stadsnät incluyen la entrega de la capacidad adquirida por cada uno de sus clientes, generalmente 1/1 Gbps a corporaciones y hogares, y mantener una alta disponibilidad del servicio. Para lograrlo, necesitan una solución técnica preparada para el futuro en lo que respecta a la infraestructura digital, además de socios inversores a largo plazo que apoyen su negocio.

Solución

Stockholms Stadsnät se ha dado cuenta de que la infraestructura de fibra óptica es la única solución que puede satisfacer las necesidades futuras, por lo que sus servicios se crean a partir de esta tecnología. El uso de la tecnología de fibra aumenta el valor de los edificios, locales y apartamentos, y también proporciona la capacidad y el tiempo de funcionamiento que requieren los mercados actuales. Los clientes pueden confiar

que su red está certificada para gestionar todos los servicios de Internet, IPTV y telefonía IP. Desde hace varios años, D-Link ha suministrado soluciones de infraestructura sostenible a Stock-



holms Stadsnät, incluyendo tanto switches de acceso como switches de núcleo para su red de fibra. Los switches de D-Link ofrecen una infraestructura robusta, fiable y muy segura para sus clientes. Son fácilmente escalables y ampliables, y pueden atender todos los requisitos que plantean los proveedores de servicios modernos, tanto en la actualidad como en el futuro.

Productos

- **La serie DGS-3120** se usa como switches de acceso. Soportan conexiones tanto de cobre como de fibra con velocidades de hasta 1 Gbps. La velocidad de subida es de 10 Gbps.
- **La gama DGS-3130** es la próxima generación de switches de acceso, que se están instalando ahora en las redes. La velocidad de subida es de 10 Gbps.
- **La gama DXS-3600** se usa como switches centrales de 10 Gbps y como conectores para todos los switches de acceso. Están instalados en un anillo redundante para una máxima disponibilidad.
- **Los switches DXS-5000** ofrecen un alto rendimiento y alta densidad de puertos de 10 Gbps. Estos switches funcionan como switches centrales y son sucesores de la gama DXS-3600.
- **La serie DGS-3420** se usa principalmente como switches de distribución y acceso cuando la red de fibra requiere un aumento de capacidad. Estos switches tienen una velocidad de subida de 40 Gbps.
- **Los DXS-1210** se usan para conectar a los usuarios finales que requieren una conexión de 10 Gbps. Se usan junto a la gama DGS-3130 para la funcionalidad del usuario final.