

Access Point Mode

El DAP-3310 está configurado como Access Point (AP) por defecto, éste le permitirá conectar sus equipos inalámbricos. Para integrarlo en su red necesitará saber la dirección IP de su Router o Gateway y le recomendamos realizar un reset a parámetros de fábrica antes de comenzar la configuración.

Para saber la dirección IP de su Router o Gateway contacte con su proveedor o conecte su ordenador (por cable o inalámbricamente) a su Router o Gateway.

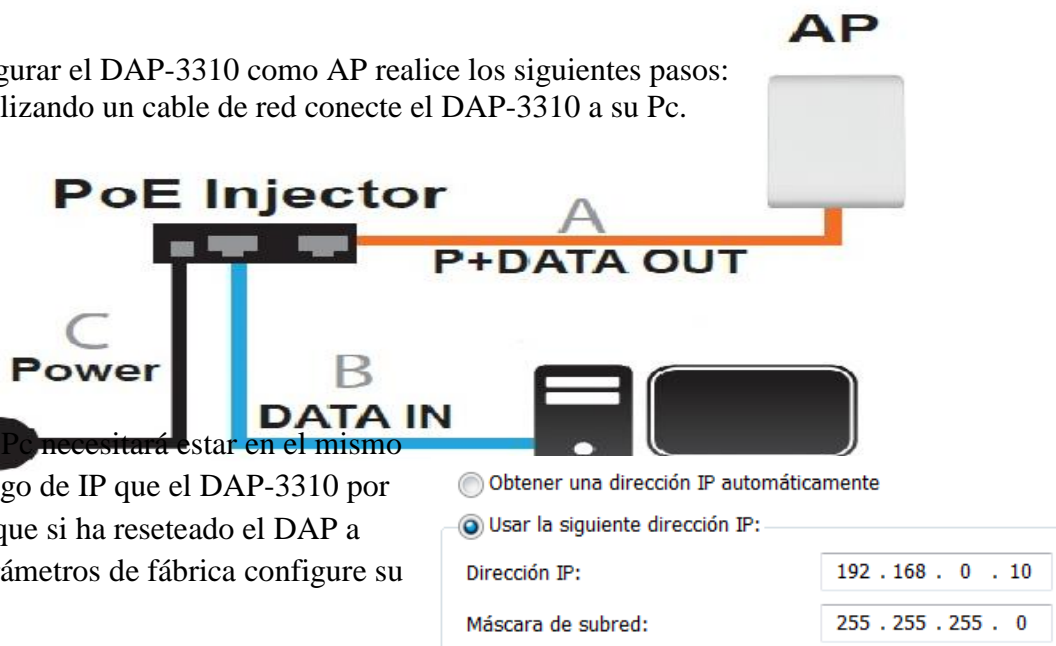
En un Windows pique en inicio, en el recuadro inferior para buscar programas y archivos escriba CMD , se abrirá una ventana negra y allí escriba ipconfig , si está conectado por cable busque el Adaptador de Ethernet conexión área local y mire la puerta de enlace, esa será la dirección IP de su router, si está conectado inalámbricamente busque el Adaptador LAN Inalámbrico y mire la puerta de enlace, esa será la dirección IP de su router. Para modificar la dirección IP del adaptador de área local de su ordenador pique en Inicio, panel de control > Centro de Redes y Recursos Compartidos y pique en Cambiar configuración del Adaptador, seleccione la conexión de Área Local y pique con el botón derecho del ratón y seleccione propiedades, realice un doble click en Protocolo de internet Versión 4 (TCP/IPv4) y seleccione Usar la siguiente dirección IP para configurar la IP fija, una vez terminada la configuración del AP vuelva a marcar la opción Obtener una dirección IP automáticamente o deje la configuración con los parámetros que tenía anteriormente.

En un Macintosh pique en el símbolo de la manzana, pique en Preferencias de Sistema y luego en red, dentro podrá seleccionar el adaptador con el que está conectado y en la pestaña TCP/IP podrá ver la dirección IP del Router. Para configurar una IP fija modifique a Manualmente la opción Configurar IPv4 y una vez terminada la configuración del AP vuelva a dejar la configuración con los parámetros que tenía anteriormente.

Para configurar el DAP-3310 como AP realice los siguientes pasos:

- 1) Utilizando un cable de red conecte el DAP-3310 a su Pc.

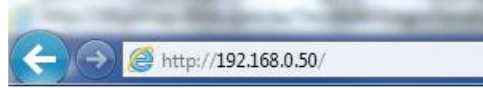
- 2) Si Pc necesitará estar en el mismo rango de IP que el DAP-3310 por lo que si ha reseteado el DAP a parámetros de fábrica configure su



Access Point Mode

Pc con la dirección IP 192.168.0.10 y Mascara de subred 255.255.255.0

- 3) Abra un navegador y escriba la dirección IP por defecto del DAP-3310 (192.168.0.50) y presione enter.



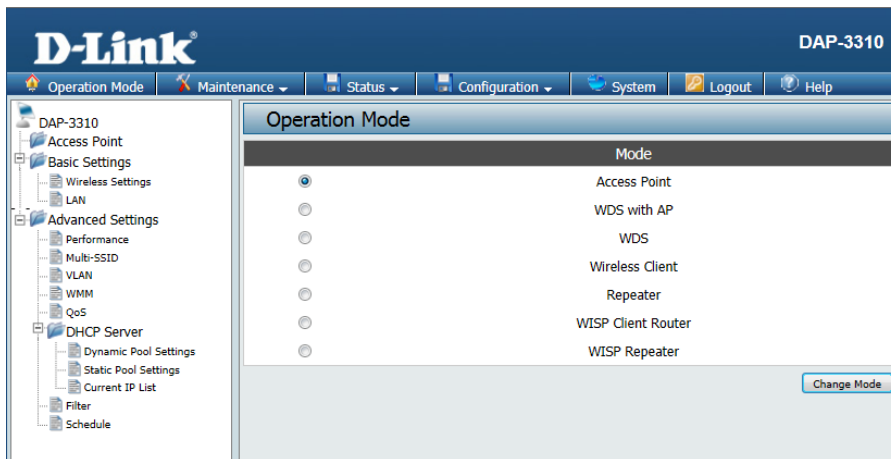
rección

- 4) El usuario por defecto es admin y la contraseña por defecto es en blanco (sin escribir nada), haga un click en OK para ingresar al menú de configuración.

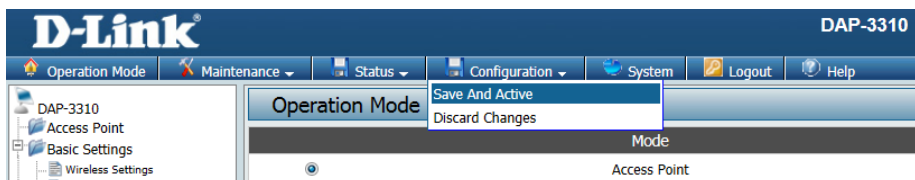


traseña da), haga configuración

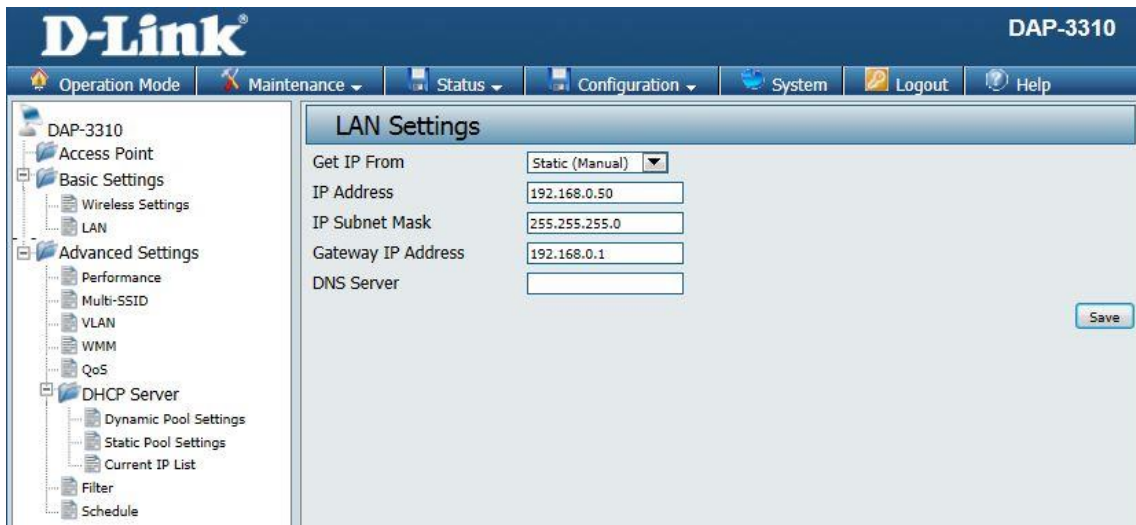
- 5) Verifique que este seleccionado el modo AP (Access Point), de no ser así selecciónelo y pique en la opción “change mode”



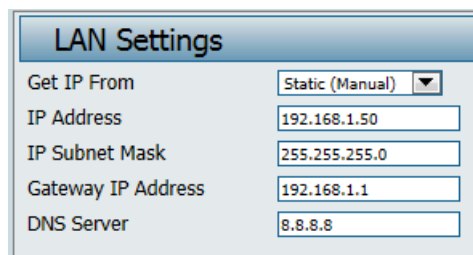
una vez que el equipo termine de reiniciarse haga un click en el menú superior en la opción Configuration> Save And Activate y guarde los cambios.



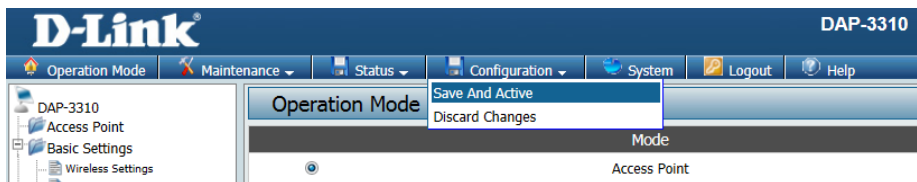
- 6) Para integrar el AP en su red modifique en IP Address la dirección IP por defecto del AP por una del mismo rango que su router



Por ejemplo: si su router tiene la IP 192.168.1.1 puede configurar el Ap 192.168.1.50 255.255.255.0 y Gateway 192.168.1.1 (recuerde que la dirección que introducir en Gateway será la dirección IP de su router). “Save” y para guardar la configuración haga un click en el menú superior en la opción Configuration> Save And Activate y guarde los cambios.



con la IP tateway ción que siempre Pique en ción



- 7) En el momento que el Ap termine de reiniciarse perderá acceso al DAP-3310 ya que su pc se encuentra en otro rango de IPs. Para finalizar vuelva a configurar su tarjeta de red como estaba al principio de la configuración y conecte el Ap a su red.

