

FAST ETHERNET CARDBUS NOTEBOOK ADAPTER



- Quick Installation Guide+
- Installations-Anleitung+
- Guide d'installation+
- Guía de instalación+
- Guida di Installazione+
- Installatiehandleiding+
- Instrukcja instalacji+
- Instalační příručka+
- Telepítési Segédlet+
- Installasjonsveiledning+
- Installationsvejledning+
- Asennusopas+
- Installationsguide+
- Guia de Instalação+
- Οδηγός Γρήγορης Εγκατάστασης το+
- Vodič za brzu instalaciju+
- Kratka navodila za namestitev+
- Ghid de instalare rapidă+

Quick Installation Guide DFE-690TXD

Fast Ethernet CardBus Notebook Adapter

Check Your Package Contents



DFE-690TXD



CD with Manual and Drivers

DO NOT insert the DFE-690TXD into the notebook's PCMCIA CardBus slot before installing the drivers.

Installing the DFE-690TXD Drivers

- A. Insert the driver CD, which is included with the DFE-690TXD, into the CD-ROM of your notebook.
- B. Choose the preferred language and click on "Install Drivers". When prompted "Installation Complete", click OK. If prompted to restart (for Microsoft Windows 98/ME only), click "Yes".

Installing the DFE-690TXD into the Notebook's PCMCIA CardBus slot

- A. Leave the driver CD in the CD-ROM of your notebook.
- B. Insert the front end of the DFE-690TXD into the PCMCIA CardBus slot on your notebook until it is firmly seated. Make sure that the card is face-up, as shown. Do not force the insertion.



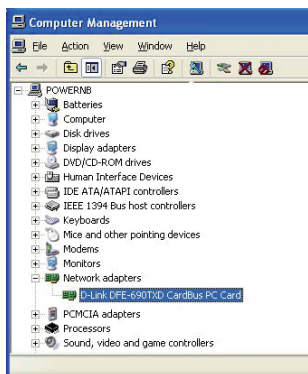
Finishing the Installation

- A. Windows should automatically detect and install the adapter.
- B. If prompted to restart (for Microsoft Windows 98/ME only), click "Yes".
- C. You can now remove the driver CD from the optical drive of your notebook.

Troubleshooting

1. If I've lost my CD, what can I do?

The CD contains software drivers and manual which can be obtained from D-Link (see Technical Support below). Windows 2000 or XP in most cases will automatically install the correct drivers.



2. What do I do if the installed card does not seem to function properly?

- Check that the card appears under START>CONTROL PANEL>SYSTEM>HARDWARE >DEVICE MANAGER>NETWORK ADAPTERS.
- If it does not appear, try removing and reinserting the adapter into your notebook.
- If it appears with an error "!" or "?", remove or uninstall the device by right clicking on the device. Restart the computer, upon restart Windows will redetect it. If error persists, try removing the card and uninstalling the driver. Repeat the installation process.

Technical Support

Thank you for choosing D-Link products. For further information, support and product manuals please visit the D-Link website at www.dlink.eu

Installationsanleitung DFE-690TXD

Fast Ethernet CardBus Notebook Adapter

Lieferumfang prüfen



DFE-690TXD



CD mit Handbuch und Treibern

Den DFE-690TXD Adapter **NICHT** vor der Installation des Treibers in CardBus-Slot des Notebooks stecken!

DFE-690TXD Treiberinstallation

- A. Legen Sie die mitgelieferte Treiber-CD des DFE-690TXD in das CD-Laufwerk Ihres Notebook Computers ein.
- B. Wählen Sie Ihre Sprache aus und klicken Sie auf „Treiber installieren“. Nach der Anzeige der Meldung „Installation beendet“, klicken Sie auf „OK“. Falls Sie zum Neustart aufgefordert werden (nur bei Microsoft Windows 98/ME), klicken Sie auf „Ja“.

Installation des DFE-690TXD im CardBus-Slot

- A. Lassen Sie die Treiber-CD im CD-Laufwerk des Computers liegen.
- B. Schieben Sie den DFE-690TXD mit dem CardBus-Anschluss zuerst in den dafür vorgesehenen Slot des Notebooks, bis er fest sitzt (keine Gewalt anwenden). Dabei muss der Adapters wie in der Abbildung zu sehen ausgerichtet sein.



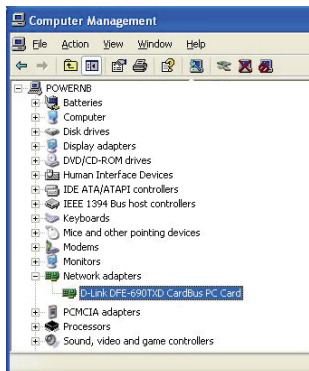
Abschluss der Installation

- A. Windows sollte die neue Hardware automatisch erkennen und die Treiber installieren.
- B. Falls Sie zum Neustart aufgefordert werden (nur Windows 98/ME), klicken Sie auf „Ja“.
- C. Sie können nun die Treiber-CD aus dem CD-Laufwerk herausnehmen.

Problemlösungen

1. Was kann ich tun, wenn ich die CD verloren habe?

Die CD enthält Treibersoftware und das Handbuch. Beides kann über D-Link wiederbeschafft werden (Siehe unten: Technische Unterstützung). Windows XP oder 2000 installieren in den meisten Fällen auch automatisch die richtigen Treiber.



2. Was tue ich, wenn der Adapter scheinbar nicht richtig funktioniert?

- Prüfen Sie, ob der Adapter ordnungsgemäß im Gerätemanager der Windows Systemsteuerung unter „Netzwerkadapter“ angezeigt wird.
- Wenn er dort nicht vorhanden ist, versuchen sie es mit dem Herausziehen und Wiedereinsetzen des Adapters in den CardBus Slot Ihres Computers.
- Wenn der Adapter mit einem Ausrufezeichen oder einem Fragezeichen markiert ist, entfernen Sie das Gerät durch Rechtsklick auf den Eintrag. Starten Sie den Computer neu, um den Adapter erneut von Windows erkennen zu lassen. Wenn der Fehler nicht verschwunden sein sollte, versuchen Sie es mit dem Herausziehen des Adapters aus dem Slot und deinstallieren Sie den Treiber. Danach wiederholen Sie den Installationsvorgang wie in dieser Anleitung beschrieben.

Technische Unterstützung

Vielen Dank dass Sie sich für ein D-Link Produkt entschieden haben!

Für weitere Informationen, technische Unterstützung und Originalunterlagen wie z.B. Handbücher besuchen Sie bitte unser Internetportal www.dlink.eu

Guide d'installation rapide DFE-690TXD

Fast Ethernet CardBus Notebook Adapter

Que contient la boîte ?



DFE-690TXD



CD avec Manuel et Pilote

NE PAS insérer la DFE-690TXD dans le slot PCMCIA CardBus du portable avant d'installer les pilotes.

Installation du pilote de la DFE-690TXD

- A. Insérer le CD du pilote livré avec la DFE-690TXD dans le lecteur CD-ROM de l'ordinateur portable.
- B. Choisir la langue et cliquer sur "Install Drivers". Cliquer sur OK lorsque la fenêtre de fin d'installation apparaît. Cliquer sur redémarrer si demandé par le système (pour Microsoft Windows 98/ME seulement).

Installation de la DFE-690TXD dans le slot PCMCIA Cardbus du portable

- A. Laisser le CD du pilote dans le lecteur CD-ROM de l'ordinateur portable.
- B. Insérer sans forcer la carte DFE-690TXD dans le slot PCMCIA CardBus du portable et s'assurer qu'elle est bien fixée. La face avant vers soi, comme illustré.



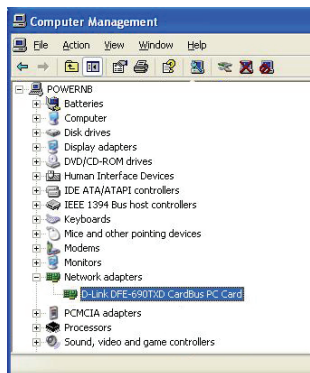
Fin de l'installation

- A. Windows va automatiquement détecter et installer la carte.
- B. Redémarrer si nécessaire (pour Microsoft Windows 98/ME seulement).
- C. Enlever le CD du pilote du lecteur CD-ROM de l'ordinateur portable.

Dépannage

1. Si j'ai égaré mon CD, que puis-je faire ?

Le CD contient les pilotes et le manuel qui peuvent être téléchargés sur le site D-Link (voir la partie Support Technique ci-dessous). En général Windows 2000 ou XP installent automatiquement les bons pilotes.



2. Que faire si la carte installée ne semble pas fonctionner correctement ?

- Vérifier que la carte est présente sous DEMARRER>PANNEAU DE CONFIGURATION >SYSTEME>MATERIEL>GESTIONNAIRE DE PERIPHERIQUE>CARTES RESEAU.
- Si elle n'apparait pas, essayer d'enlever et de remettre la carte.
- Si elle apparait avec une erreur "!" ou "?", enlever ou désinstaller la carte en faisant un clic droit dessus. Redémarrer l'ordinateur, Windows va la détecter à nouveau. Si l'erreur persiste, essayer d'enlever la carte, de désinstaller le pilote et de répéter la procédure d'installation.

Support Technique

Merci d'avoir choisi les produits D-Link.

Pour plus d'information, un support, un nouveau produit ou pour télécharger le manuel utilisateur, merci d'aller sur le site web de D-Link, à l'adresse suivante : www.dlink.eu

Guía de instalación rápida DFE-690TXD

Fast Ethernet CardBus Notebook Adapter

Comprobar el contenido del paquete



DFE-690TXD



CD-ROM con manual y controladores

NO introduzca el DFE-690TXD en el slot PCI del ordenador sin antes haber instalado los controladores

Instalación de los controladores del DFE-690TXD

- A. Introduzca el CD-ROM con los controladores, suministrado con el DFE-690TXD, en la unidad de CD-ROM de su notebook.
- B. Seleccione el idioma que prefiera y haga clic en «Instalar los controladores». Cuando aparezca el mensaje «Instalación completada», haga clic en OK. Si se le pide que reinicie el ordenador (solo para Microsoft Windows 98/ME), haga clic en «Sí».

Instalación del DFE-690TXD en el slot CardBus PCMCIA del notebook

- A. Deje el CD-ROM con el controlador en la unidad de CD-ROM de su notebook.
- B. Introduzca el DFE-690TXD en el slot CardBus PCMCIA de su notebook, de forma que quede fijamente instalado. Asegúrese de que la tarjeta está boca arriba, como se muestra en la imagen. No haga fuerza al introducirla.



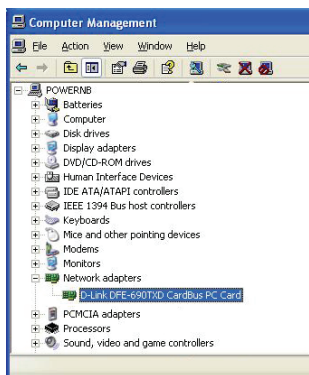
Fin de la instalación

- A. Windows debería detectar automáticamente el adaptador e instalarlo.
- B. Si se le pide que reinicie el ordenador (solo para Microsoft Windows 98/ME), haga clic en «Sí».
- C. Ahora puede sacar el CD-ROM con el controlador de la unidad de CD-ROM de su notebook.

Solución de problemas

1. ¿Qué puedo hacer si he perdido el CD-ROM?

El CD-ROM contiene controladores de software y el manual, que pueden solicitarse a D-Link (véase el enlace a Asistencia técnica que figura más abajo). Por lo general, Windows 2000 y Windows XP instalan automáticamente los controladores adecuados.



2. ¿Qué hago si parece que la tarjeta que he instalado no funciona correctamente?

- Compruebe que la tarjeta figura bajo INICIO > PANEL DE CONTROL > SISTEMA > HARDWARE > GESTOR DE DISPOSITIVO > ADAPTADORES DE RED.
- Si no figura, extraiga el adaptador e introdúzcalo de nuevo en su notebook.
- Si aparece con un error, «!» o «?», extraiga o desinstale el dispositivo haciendo clic en el botón de la derecha en el dispositivo. Reinicie el ordenador; cuando Windows se inicie de nuevo, detectará el dispositivo. Si se sigue produciendo el error, extraiga la tarjeta y desinstale el controlador. Repita el proceso de instalación.

Asistencia técnica

Gracias por elegir los productos D-Link. Si desea más información, asistencia o manuales de los productos, visite el sitio web de D-Link: www.dlink.eu

Manuale rapido d'installazione DFE-690TXD

Fast Ethernet CardBus Notebook Adapter

Contenuto del pacchetto



DFE-690TXD



CD con manuale e driver

NON inserire il dispositivo DFE-690TXD nello slot CardBus PCMCIA del notebook prima di avere installato i driver.

Installazione dei driver DFE-690TXD

- A.** Inserire il CD dei driver fornito con il dispositivo DFE-690TXD nella relativa unità del notebook.
- B.** Selezionare la lingua preferita e fare clic su "Installa driver". Quando viene visualizzata la finestra "Installazione completa", fare clic su OK. Se richiesto (solo Microsoft Windows 98/ME), fare clic su "Sì" per riavviare il computer.

Installazione del dispositivo DFE-690TXD nello slot CardBus PCMCIA del notebook

- A.** Lasciare il CD dei driver nella relativa unità del notebook.
- B.** Inserire l'estremità frontale della scheda DFE-690TXD nello slot CardBus PCMCIA del notebook e fissarlo saldamente. Verificare che la scheda sia rivolta verso l'alto come illustrato in figura. Non forzare l'inserimento.



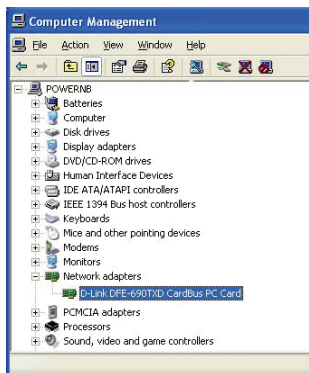
Termine dell'installazione

- A. Windows individua e installa automaticamente l'adattatore.
- B. Se richiesto (solo Microsoft Windows 98/ME), fare clic su "Sì" per riavviare il computer.
- C. Rimuovere il CD dei driver dal drive ottico del notebook.

Risoluzione degli errori

1. Ho perso il CD. Come devo comportarmi?

Il CD contiene i driver software e il manuale che possono essere richiesti a D-Link (vedi il paragrafo Supporto tecnico). In molti casi, Windows 2000 o XP installano automaticamente il driver corretto.



2. Cosa fare se la scheda installata non funziona correttamente?

- Verificare che la scheda sia correttamente visualizzata in START>PANNELLO DI CONTROLLO>SISTEMA>HARDWARE>GESTIONE PERIFERICHE >SCHEDE DI RETE.
- Se la scheda non viene visualizzata, rimuoverla dal notebook e reinserirla.
- Se viene visualizzata con un errore "!" o "?", rimuoverla o disinstallarla facendo clic sul tasto destro del mouse. Riavviare il computer. Dopo il riavvio, Windows individuerà nuovamente la scheda. Se l'errore persiste, rimuovere la scheda e disinstallare i driver. Ripetere la procedura di installazione.

Supporto tecnico

Grazie per avere scelto i prodotti D-Link. Per ricevere maggiori informazioni, supporto tecnico e manuali, visitare il sito D-Link all'indirizzo www.dlink.eu

Beknopte installatiehandleiding DFE-690TXD

Fast Ethernet CardBus Notebook Adapter

De inhoud van de verpakking controleren



DFE-690TXD



Cd met handleiding en stuurprogramma's

Installeer EERST de stuurprogramma's en plaats vervolgens de DFE-690TXD in een PCMCIA CardBus-slot van de computer.

De stuurprogramma's van de DFE-690TXD installeren

- A. Plaats de bijgeleverde cd in het cd-rom-station.
- B. Kies de gewenste taal en klik op Install Drivers (Stuurprogramma's installeren). Klik op OK als het bericht Installation Complete (De installatie is voltooid) wordt weergegeven. Als er een bericht verschijnt met de mededeling dat de computer opnieuw moet worden opgestart (alleen bij Microsoft Windows 98/ME), klikt u op Yes (Ja).

De DFE-690TXD installeren in het PCMCIA CardBus-slot van de notebook

- A. Laat de cd in het cd-rom-station van de notebook zitten.
- B. Schuif de DFE-690TXD voorzichtig helemaal in het PCMCIA Cardbus-slot van de notebook. De kaart moet met de bedrukte zijde naar boven zijn gericht, zoals in de afbeelding. Gebruik nooit kracht om de kaart in het slot te schuiven.



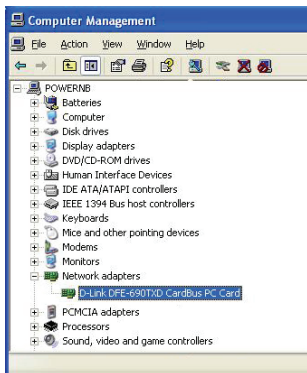
De installatie afsluiten

- A. De adapter wordt automatisch gedetecteerd en geïnstalleerd door Windows.
- B. Als er een bericht verschijnt met de mededeling dat de computer opnieuw moet worden opgestart (alleen bij Microsoft Windows 98/ME98), klikt u op Yes (Ja).
- C. U kunt nu de cd uit het cd-rom-station van de notebook halen.

Problemen oplossen

1. Wat moet ik doen als ik mijn cd kwijt ben?

De cd bevat stuurprogramma's en een handleiding. Deze materialen kunt u ook downloaden van de site van D-Link (zie Technische ondersteuning hieronder). In Windows 2000 of XP worden in de meeste gevallen automatisch de juiste stuurprogramma's geïnstalleerd.



2. Wat kan ik doen als de geïnstalleerde kaart niet goed werkt?

- Controleer of de kaart wordt weergegeven onder START>CONFIGURATIESCHERM>SYSTEEM>HARDWARE>APPARAATBEHEER>NETWERKADAPTERS.
- Als dat niet het geval is, verwijdert u de adapter en schuift u deze vervolgens opnieuw in de notebook.
- Als er een "!" of "?" wordt weergegeven bij de adapter, verwijdert u het apparaat of maakt u de installatie ervan ongedaan door er met de rechtermuisknop op te klikken en de gewenste opdracht te kiezen. Start de computer opnieuw op en de kaart wordt opnieuw gedetecteerd tijdens het starten van Windows. Als de fout blijft optreden, verwijdert u de kaart en maakt u de installatie van het stuurprogramma ongedaan. Herhaal het installatieproces.

Technische ondersteuning

D-Link stelt het zeer op prijs dat u voor een van onze producten hebt gekozen. Ga voor meer informatie, ondersteuning en handleidingen naar de website van D-Link op het adres

www.dlink.eu

Skrócona Instrukcja Obsługi DFE-690TXD

Fast Ethernet CardBus Notebook Adapter

Zawartość opakowania



DFE-690TXD



CD-ROM ze sterownikami i instrukcją obsługi

NIE INSTALUJ karty DFE-690TXD w porcie PCMCIA CardBus przed zainstalowaniem sterowników.

Instalacja sterowników dla karty DFE-690TXD

- A. Włóż płytę CD zawierającą sterowniki DFE-690TXD, do napędu CD-ROM.
- B. Wybierz język i naciśnij "Zainstaluj Sterownik". Kliknij OK, gdy pojawi się okienko „Instalacja zakończona”, następnie na pytanie o ponowne uruchomienie systemu (tylko Windows 98/Me) odpowiedz „Tak”.

Instalowanie karty DFE-690TXD w porcie PCMCIA CardBus

- A. Pozostaw płytę zawierającą sterowniki w napędzie CD-ROM
- B. Włóż kartę DFE-690TXD do portu PCMCIA CardBus komputera w sposób pokazany na obrazku poniżej. *Próba zbyt silnego osadzenia karty może spowodować uszkodzenia karty lub portu komputera.*



Kończenie instalacji

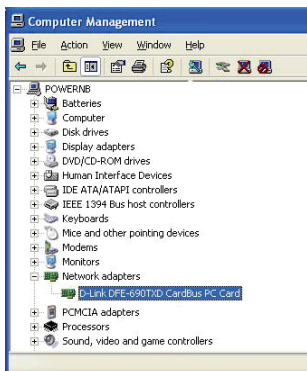
- A. System Windows powinien automatycznie wykryć i zainstalować odpowiednie sterowniki karty.
- B. Na pytanie o ponowne uruchomienie systemu (tylko Windows 98/Me) odpowiedz „Tak”.
- C. Możesz już wyjąć płytę ze sterownikami z napędu CD-ROM

Rozwiązywanie problemów

1. Zgubiłem płytę CD, co robić??

Płyta CD zawiera sterowniki i instrukcję obsługi w wersji elektronicznej, które można uzyskać na www.dlink.eu

Systemy operacyjne takie jak Windows 2000 oraz XP automatycznie załadują odpowiednie sterowniki.



2. Co robić, jeśli zainstalowana karta wydaje się nie działać właściwie??

- Sprawdź, czy karta zostaje wyświetlona w START>CONTROL PANEL>SYSTEM>HARDWARE>DEVICE MANAGER>NETWORK ADAPTERS.
- Jeśli nie zostaje wyświetlona, spróbuj usunąć kartę i włożyć ją ponownie.
- Jeśli pojawia się z oznaczeniem błędu “!” lub “?” , usuń, lub odinstaluj kartę poprzez kliknięcie na ikonie karty. Uruchom ponownie komputer, aby system mógł ponownie wykryć urządzenie. Jeśli błąd jest nadal wyświetlany, spróbuj wyjąć kartę i odinstalować sterownik. Powtórz proces instalacji.

Pomoc Techniczna

Dziękujemy za wybranie produktu firmy D-Link. W celu uzyskania dalszych informacji, wsparcia technicznego zapraszamy na www.dlink.eu

Návod na rychlou instalaci DFE-690TXD

Fast Ethernet CardBus Notebook Adapter

Zkontrolujte obsah dodávky



DFE-690TXD



CD s návodem a ovladači

NEZAPOJUJTE DFE-690TXD do PCMCIA CardBus slotu notebooku před nainstalování ovladačů.

Instalace ovladačů DFE-690TXD

- A. Vložte CD s ovladači, dodávané spolu s DFE-690TXD, do CD-ROM mechaniky notebooku.
- B. Zvolte požadovaný jazyk a klikněte na „Instalovat ovladače“ (Install Drivers). Po zprávě o dokončení instalace klikněte na OK. Pokud se objeví výzva k restartu (jen u Microsoft Windows 98/ME), klikněte na „Ano“ (Yes).

Instalace DFE-690TXD do PCMCIA CardBus slotu notebooku

- A. Ponechejte CD s ovladači v CD-ROM mechanice notebooku.
- B. Zasuňte přední konec adaptéru DFE-690TXD do PCMCIA CardBus slotu notebooku, dokud není pevně usazen. Ujistěte se, že je karta lícem nahoru, jak ukazuje obrázek. Při zasouvání nepoužívejte násilí.



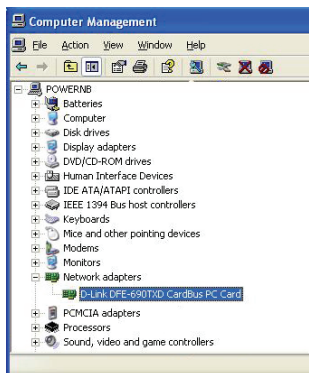
Dokončení instalace

- A. Windows by měly automaticky detekovat a nainstalovat adaptér.
- B. Při výzvě k restartu (jen u Microsoft Windows 98/ME), klikněte na „Ano“ (Yes).
- C. Nyní můžete vyjmout CD s ovladači z optické mechaniky notebooku.

Řešení problémů

1. Co dělat, když jste ztratili svoje CD?

CD obsahuje ovladače a návod, které lze získat od D-Link (viz technická podpora níže). Windows 2000 a XP nainstalují ve většině případů správné ovladače automaticky.



2. Co dělat, když nainstalovaná karta nefunguje správně?

- Zkontrolujte, zda se karta objeví v seznamu START > OVLÁDACÍ PANELE > SYSTÉM > HARDWARE > SPRÁVCE ZAŘÍZENÍ > SÍŤOVÉ ADAPTÉRY.
- Pokud není karta v seznamu, zkuste adaptér vyjmout a znovu zasunout do notebooku.
- Pokud se karta objevuje v seznamu se symbolem chyby „!“ nebo „?“, klikněte pravým tlačítkem na kartu a odstraňte nebo odinstalujte zařízení. Restartujte počítač. Při restartu budou Windows zařízení znovu detekovat. Pokud chyba trvá, zkuste adaptér vyjmout a odinstalovat ovladač. Pak opakujte proces instalace.

Technická podpora

Děkujeme, že jste si vybrali produkty D-Link. Další informace, podporu a návody k produktům získáte na webových stránkách D-Link na www.dlink.eu

Gyors telepítési útmutató DFE-690TXD

Fast Ethernet CardBus Notebook Adapter

Ellenőrizze a csomag tartalmát



DFE-690TXD



CD a Használati útmutatóval és a driverekkel

NE csúsztassa be a DFE-690TXD kártyát a notebook PCMCIA CardBus fiókjába, amíg nem telepítette a drivereket.

A DFE-690TXD drivereinek telepítése

- A.** Helyezze a DFE-690TXD dobozában található driver CD-t a számítógép CD-ROM meghajtójába.
- B.** Válassza ki a kívánt nyelvet, majd kattintson az "Install Drivers" (Driverek telepítése) gombra. Amikor megjelenik az "Installation Complete" (Telepítés vége) ablak, kattintson az OK gombra. Ha a számítógép kéri, kattintson a "Yes" (Igen) gombra (csak Microsoft Windows 98/ME alatt).

A DFE-690TXD illesztése a notebook PCMCIA CardBus fiókjába

- A.** A driver CD-t hagyja a notebook CD-ROM meghajtójában.
- B.** A DFE-690TXD kártyát illesse a képen látható módon a notebook PCMCIA CardBus fiókjába, és addig tolja, amíg biztosan nem illeszkedik. Soha ne erőltesse a kártyát a nyílásba!



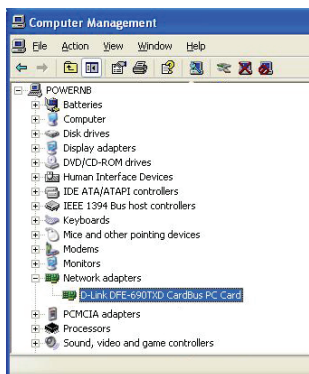
A telepítés befejezése

- A. A Windows automatikusan felismeri és telepíti az adaptert.
- B. Ha a számítógép kéri, kattintson a "Yes" (Igen) gombra (csak Microsoft Windows 98/ME alatt).
- C. Most már kivetheti a driver CD-t a notebook optikai meghajtójából.

Hibaelhárítás

1. Mit tegyek, ha elvesztettem a CD lemezt?

A CD a driver szoftvereket és a használati útmutatót tartalmazza, melyek letölthetők a D-Link oldaláról. A Windows 2000 és XP operációs rendszerek rendszerint automatikusan telepítik a szükséges drivereket.



2. Mit tegyek, ha a telepített kártya nem működik megfelelően?

- Ellenőrizze, hogy a kártya megjelenik-e a Vezérlőpult > Rendszer > Hardverek y Eszközkezelő > Hálózati adapterek ablakban.
- Ha nem találja, ellenőrizze, hogy megfelelően illesztette-e a PCI kártyát vagy próbálja meg azt egy másik PCI aljzatba átdugni.
- Ha hibát jelez ("!" vagy "?"), távolítsa el az eszközt jobb gombbal egyet kattintva arra. Indítsa újra a számítógépet. Az újraindítás során a Windows újra felismeri a kártyát. Ha a hiba nem járul el, próbálja meg kivenni a kártyát, és törölni a drivert. Ismételje meg a telepítést.

Technikai támogatás

Köszönjük, hogy a D-Link termékét választotta. A termékről további információkat, termékátogatási anyagokat és használati útmutatókat találhat a D-Link weboldalán:

www.dlink.eu

Hurtiginstallasjonsveiledning DFE-690TXD

Fast Ethernet CardBus Notebook Adapter

Kontroller innholdet i pakken



DFE-690TXD



CD med håndbok og drivere

IKKE sett DFE-690TXD i datamaskinens PCMCIA CardBus-spor før du installerer driverne.

Installere driverne til DFE-690TXD

- A. Sett driver-CD-en, som følger med DFE-690TXD, i CD-stasjonen på den bærbare PC-en.
- B. Velg foretrukket språk, og klikk på Install Drivers (Installer drivere). Når du ser meldingen om at installasjonen er fullført, klikker du på OK. Hvis du blir bedt om å starte på nytt (bare for Microsoft Windows 98/ME), klikker du på Yes (Ja).

Installere DFE-690TXD i PCMCIA CardBus-sporet på den bærbare PC-en

- A. La driver-CD-en stå i CD-stasjonen på PC-en.
- B. Sett forsiden av DFE-690TXD helt inn i PCMCIA CardBus-sporet på den bærbare PC-en. Pass på at kortet har forsiden opp, som vist. Ikke tving det inn.



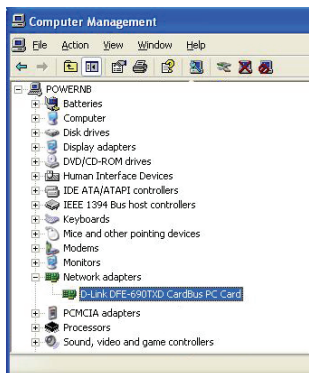
Fullføre installasjonen

- A. Windows skal registrere og installere adapteren automatisk.
- B. Hvis du blir bedt om å starte på nytt (bare for Microsoft Windows 98/ME), klikker du på Yes (Ja).
- C. Nå kan du ta ut driver-CD-en fra den optiske stasjonen til PC-en.

Problemløsning

1. Jeg har mistet CD-en min. Hva kan jeg gjøre?

CD-en inneholder drivere og håndbøker som kan fås fra D-Link (se Teknisk støtte nedenfor). Windows 2000 eller XP vil i de fleste tilfeller installere riktige drivere automatisk.



2. Hva gjør jeg hvis det installerte kortet ikke ser ut til å fungere riktig?

- Kontroller at kortet vises under START > CONTROL PANEL (Kontrollpanel) > SYSTEM > HARDWARE (Maskinvare) > DEVICE MANAGER (Enhetsbehandling) > NETWORK ADAPTERS (Nettverkskort).
- Hvis kortet fremdeles ikke vises, prøver du å ta det ut og sette det inn igjen.
- Viser det med feil "!" eller "?", fjerner eller avinstallerer du enheten ved å høyreklikke på den. Start datamaskinen på nytt. Windows registrerer det på nytt etter ny start. Hvis feilen vedvarer, prøver du å ta ut kortet og avinstallere driveren. Gjenta installasjonsprosessen.

Teknisk støtte

Takk for at du valgte produkter fra D-Link. Hvis du trenger mer informasjon, støtte og håndbøker, kan du gå inn på D-Links nettsted på www.dlink.eu

Kort installationsvejledning DFE-690TXD

Fast Ethernet CardBus Notebook Adapter

Kontroller indholdet af pakken



DFE-690TXD



Cd med håndbog og drivere

Indsæt IKKE DFE-690TXD i PCMCIA CardBus-slotten på den bærbare computer, før driverne installeres.

Installation af DFE-690TXD-drivere

- A. Sæt cd'en med driveren, som følger med DFE-690TXD, i cd-rom-drevet på den bærbare computer.
- B. Vælg det foretrukne sprog, og klik på "Install Drivers" (Installer drivere). Klik på OK, når prompten "Installation Complete" (Installationen er fuldført) vises. Klik på "Yes" (Ja), hvis du bliver opfordret til at genstarte (kun for Microsoft Windows 98/ME).

Installation af DFE-690TXD i PCMCIA CardBus-slotten på den bærbare computer

- A. Lad cd'en med driveren blive i cd-rom-drevet på den bærbare computer.
- B. Indfør den forreste ende af DFE-690TXD i PCMCIA CardBus-slotten på den bærbare computer, indtil det sidder godt fast. Sørg for, at kortet vender opad som vist. Brug ikke unødig kraft til at indføre kortet.



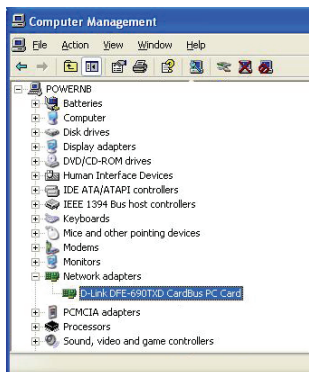
Afslutning af installationen

- A. Windows bør automatisk registrere og installere netværkskortet.
- B. Klik på "Yes" (Ja), hvis du bliver opfordret til at genstarte (kun for Microsoft Windows 98/ME).
- C. Nu kan du tage cd'en med driveren ud af det optiske drev på den bærbare computer.

Fejlfinding

1. Hvad kan jeg gøre, hvis jeg har mistet min cd?

Cd'en indeholder programdrivere og håndbog, og disse kan fås fra D-Link (se Teknisk support nedenfor). Windows 2000 eller XP vil i de fleste tilfælde automatisk installere de rigtige drivere.



2. Hvad gør jeg, hvis det installerede kort ikke ser ud til at virke korrekt?

- Kontroller, at kortet vises under START>CONTROLPANEL>SYSTEM>HARDWARE>DEVICE MANAGER>NETWORK ADAPTERS (Start>Kontrolpanel>System>Enhedshåndtering>Netværkskort)
- Hvis det ikke vises, kan du prøve at tage netværkskortet ud og sætte det i den bærbare computer igen.
- Hvis der vises en fejl, angivet med "!" eller "?", skal du fjerne eller afinstallere enheden ved at højreklikke på den. Genstart computeren. Ved genstart registreres kortet af Windows. Hvis fejlen er vedvarende, kan du prøve at tage kortet ud og afinstallere driveren. Gentag installationsprocessen.

Teknisk support

Tak, fordi du har valgt D-Link-produkter. Du kan finde flere oplysninger, support og produkthåndbøger på D-Links websted på adressen www.dlink.eu

Pika-asennusopas DFE-690TXD

Fast Ethernet CardBus Notebook Adapter

Pakkauksen sisältö



DFE-690TXD



CD-levy, jossa käyttöopas ja ajurit

ÄLÄ aseta DFE-690TXD-korttia tietokoneesi PCMCIA-korttipaikkaan ennen kuin olet asentanut ohjaimet.

DFE-690TXD:n ohjainten asentaminen

- A.** Aseta DFE-690TXD:n mukana toimitettu ohjain-CD-ROM-levy kannettavan tietokoneesi CD-asemaan.
- B.** Valitse haluamasi kieli ja klikkaa "Install drivers" (Asenna ohjaimet). Kun näkyviin tulee ilmoitus "Installation Complete", klikkaa OK. Jos järjestelmä kysyy lupaa uudelleenkäynnistykseen (vain Microsoft Windows 98/ME), klikkaa "Yes" (Kyllä).

DFE-690TXD:n asentaminen kannettavan tietokoneen PCMCIA-korttipaikkaan

- A.** Jätä ohjain-CD tietokoneesi CD-asemaan.
- B.** Aseta DFE-690TXD tietokoneesi PCMCIA-korttipaikkaan ja työnnä, kunnes se on tukevasti paikallaan. Varmista, että kortti on kuvan mukaisessa asennossa, etikettipuoli ylöspäin. Älä yritä asettaa korttia paikoilleen väkisin.



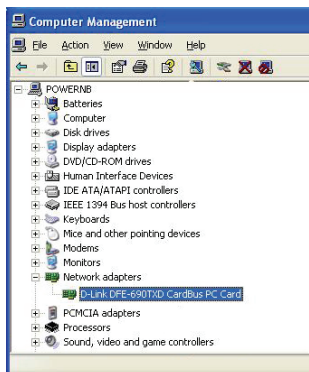
Asennuksen lopetus

- A. Windowsin pitäisi havaita ja asentaa sovitin automaattisesti.
- B. Jos järjestelmä kysyy lupaa uudelleenkäynnistykseen (vain Microsoft Windows 98/ME), klikkaa "Yes" (Kyllä).
- C. Voit nyt poistaa ohjain-CD:n kannettavan tietokoneesi CD-asemasta.

Vianetsintä

1. Mitä teen, jos CD-levy katoaa?

CD-levy sisältää ohjaintiedostoja ja käyttöoppaan. Ne ovat saatavissa D-Linkiltä (ks. kohta Tekninen tuki alla). Windows 2000- tai XP-käyttöjärjestelmät asentavat useimmiten oikeat ohjaimet automaattisesti.



2. Mitä teen, jos asennettu sovitin ei toimi asianmukaisesti?

- Tarkista, että kortti löytyy kohdasta START>CONTROL PANEL>SYSTEM>HARDWARE>DEVICE MANAGER>NETWORK ADAPTERS (KÄYNNISTÄ>OHJAUSPANEELI>JÄRJESTELMÄ>LAITTEISTO>LAITEHALLINTA>VERKKOSOVITTIMET)
- Jos sovitinta ei näy siellä, poista sovitin PCMCIA-korttipaikasta ja aseta se sitten takaisin sinne.
- Jos tulee virheilmoitus "!" tai "?", poista laite klikkaamalla laitteen kuvakkeen päällä hiiren oikealla painikkeella. Käynnistä tietokone uudelleen. Uudelleenkäynnistytksen yhteydessä Windows tunnistaa laitteen uudelleen. Jos vika ilmenee edelleen, poista kortti PCMCIA-korttipaikasta ja asenna pois laitteen ohjain. Tee asennustoimet uudelleen.

Tekninen tuki

Kiitos, että valitsit D-Linkin tuotteen. Lisätietoja, tuotetukea ja käyttöoppaita löydät D-Linkin www.sivuilta osoitteessa www.dlink.eu

Snabbinstallationsguide DFE-690TXD

Fast Ethernet CardBus Notebook Adapter

Kontrollera förpackningens innehåll



DFE-690TXD



Cd med manual och drivrutiner

Sätt INTE in DFE-690TXD på datorns PCMCIA CardBus-plats innan du har installerat drivrutinerna.

Installera drivrutiner för DFE-690TXD

- A. Sätt in cd:n med drivrutiner, vilken medföljer DFE-690TXD, i datorns cd-rom-enhet.
- B. Välj önskat språk och klicka på "Install Drivers" (installera drivrutiner). När meddelandet "Installation Complete" (installationen klar) visas, ska du klicka på OK. Om du uppmanas att starta om datorn (gäller endast Microsoft Windows 98/ME) ska du klicka på "Yes" (ja).

Installera DFE-690TXD på datorns PCMCIA CardBus-plats

- A. Låt cd:n med drivrutiner sitta kvar i datorns cd-rom-enhet.
- B. För in den främre änden av DFE-690TXD i PCMCIA CardBus-platsen på datorn tills kortet sitter fast ordentligt. Se till att kortet är vänt uppåt såsom bilden visar. Tvinga inte in kortet.



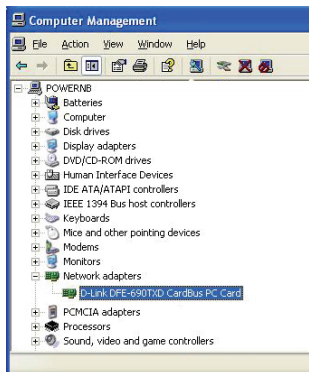
Avsluta installationen

- A. Windows bör registrera och installera adaptorn automatiskt.
- B. Om du uppmanas att starta om datorn (gäller endast Microsoft Windows 98/ME) ska du klicka på "Yes" (ja).
- C. Du kan nu ta ut cd:n med drivrutiner från datorns optiska enhet.

Felsökning

1. Vad kan jag göra om jag har förlorat cd:n?

Cd:n innehåller programvarudrivrutiner och en manual som kan fås från D-Link (se Teknisk support nedan). Windows 2000 eller XP installerar i de flesta fall automatiskt rätt drivrutiner.



2. Vad ska jag göra om det installerade kortet inte verkar fungera som det ska?

- Kontrollera att kortet visas under START-menyn > KONTROLLPANELEN > SYSTEM > MASKINVARA > ENHETSHANTERAREN > NÄTVERKSADAPTRAR.
- Om det inte visas: försök att ta bort och sätta in adaptorn på nytt i datorn.
- Om det visas med ett fel i form av "!" eller "?": ta bort eller avinstallera enheten genom att högerklicka på den. Starta om datorn. När datorn startas om kommer Windows att registrera enheten på nytt. Om felet kvarstår: försök att ta bort kortet och avinstallera drivrutinen. Gör om installationen.

Teknisk support

Tack för att du har valt D-Links produkter. För ytterligare information, support och produktmanualer ber vi dig att besöka D-Links webbplats www.dlink.eu

Guia de instalação rápida DFE-690TXD

Fast Ethernet CardBus Notebook Adapter

Verificar o conteúdo do pacote



DFE-690TXD



CD com o Manual e os drivers

NÃO introduza o DFE-690TXD na ranhura PCMCIA CardBus do portátil antes de instalar os drivers.

Instalar os drivers DFE-690TXD

- A.** Introduza o CD do driver, que está incluído no DFE-690TXD, na unidade de CD-ROM do seu portátil.
- B.** Escolha o idioma que pretende e clique em "Install Drivers" (Instalar drivers). Quando aparecer a mensagem "Installation Complete" (Instalação concluída), clique em OK. Se lhe for pedido para reiniciar o computador (apenas para o Microsoft Windows 98/ME), clique em "Yes" (Sim).

Instalar o DFE-690TXD na ranhura PCMCIA CardBus do portátil

- A.** Coloque o CD do driver no CD-ROM do seu portátil.
- B.** Introduza a extremidade frontal do DFE-690TXD na ranhura PCMCIA CardBus do seu portátil até estar correctamente introduzida. Certifique-se de que a placa está virada para cima, tal como mostrado na imagem. Não force a sua inserção.



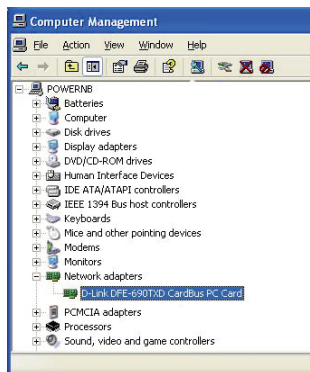
Concluir a instalação

- A. O Windows deve detectar automaticamente e instalar o adaptador.
- B. Se lhe for pedido para reiniciar o computador (apenas para o Microsoft Windows 98/ME), clique em "Yes" (Sim).
- C. Já pode retirar o CD do driver da unidade óptica do seu portátil.

Resolução de problemas

1. Perdi o meu CD, o que posso fazer?

O CD contém os drivers do software e o manual que podem ser obtidos na D-Link (consulte a Assistência Técnica abaixo). O Windows 2000 ou XP, na maior parte dos casos, vão instalar automaticamente os drivers correctos.



2. O que devo fazer se a placa instalada não estiver a funcionar correctamente?

- Verifique se a placa aparece em START>CONTROL PANEL>SYSTEM>HARDWARE ARE>DEVICE MANAGER>NETWORK ADAPTERS (INICIAR>PAINEL CONTROLO>SISTEMA>HARDWARE>GESTO R DISPOSITIVO>ADAPTADORES REDE).
- Se não aparecer tente remover e reintroduzir o adaptador no seu portátil.
- Se aparecer com um erro "!" ou "?", remova ou desinstale o dispositivo clicando com o botão direito do rato no dispositivo. Reinicie o computador e quando o Windows for reiniciado vai detectar a placa. Se o erro persistir, tente remover a placa e desinstale o driver. Repita o processo de instalação.

Assistência Técnica

Obrigado por ter escolhido produtos da D-Link. Para mais informações, suporte e manuais de produtos visite o website da D-Link em www.dlink.eu

Σύντομο εγχειρίδιο εγκατάστασης DFE-690TXD

Fast Ethernet CardBus Notebook Adapter

Περιεχόμενο του πακέτου



DFE-690TXD



CD με εγχειρίδιο και driver

ΜΗΝ βάζετε τη κάρτα DFE-690TXD στο slot Cardbus PCMCIA του notebook πριν να έχετε εγκαταστήσει τα driver.

Εγκατάσταση των driver DFE-690TXD

- A.** Βάλτε το παρεχόμενο με τη κάρτα DFE-690TXD, CD των driver, στη σχετική μονάδα του notebook.
- B.** Επιλέξτε τη γλώσσα που επιθυμείτε και κάντε κλικ επάνω στο "Εγκατάσταση driver". Όταν απεικονιστεί το εικονίδιο "Εγκατάσταση ολοκληρωμένη", κάντε κλικ επάνω στο OK. Αν ζητηθεί (μόνο Microsoft Windows 98/ME), κάντε κλικ επάνω στο "Ναι" για την επανεκκίνηση του κομπιούτερ.

Εγκατάσταση της κάρτας DFE-690TXD στο slot CardBus PCMCIA του notebook

- A.** Αφήστε το CD των driver στη σχετική μονάδα του notebook.
- B.** Βάλτε τη πρόσθια άκρη της κάρτας DFE-690TXD στο slot CardBus PCMCIA του notebook και στερεώστε το ίδιο στεγανά. Ελέγξτε αν η κάρτα είναι γυρισμένη προς τα πάνω όπως φαίνεται στην εικόνα. Μην παραβιάζετε την εισαγωγή.



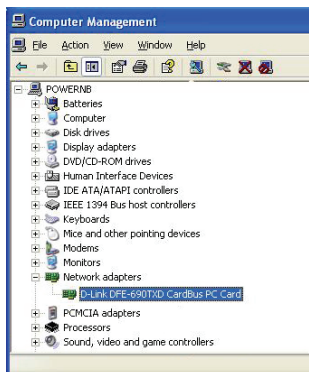
Τέλος εγκατάστασης

- A. Το Windows εντοπίζει και εγκαθιστά αυτόματα τον αντάππορα.
- B. Αν ζητηθεί (μόνο Microsoft Windows 98/ME), κάντε κλικ επάνω στο "Ναι" για την επανεκκίνηση του κομπιούτερ.
- C. Βγάλτε το CD των driver από το οπτικό drive του notebook.

Διόρθωση των λαθών

1. Έχασα το CD. Τι πρέπει να κάνω;

Το CD περιέχει τα driver software και το εγχειρίδιο τα οποία μπορούν να ζητηθούν από τη D-Link (βλέπε τη παράγραφο Τεχνική υποστήριξη). Σε πολλές περιπτώσεις, το Windows 2000 ή XP εγκαθιστούν αυτόματα το σωστό driver.



2. Τι πρέπει να κάνω αν η εγκατεστημένη κάρτα δεν λειτουργεί σωστά;

- Ελέγξτε αν η κάρτα απεικονίζεται σωστά στο START>ΠΙΝΑΚΑΣ ΕΛΕΓΧΟΥ>ΣΥΣΤΗΜΑ>HARDWARE>ΔΙΑΧΕΙΡΙΣΗ ΠΕΡΙΦΕΡΕΙΑΚΩΝ ΜΟΝΑΔΩΝ >ΚΑΡΤΕΣ ΔΙΚΤΥΟΥ.
- Αν η κάρτα δεν απεικονίζεται, τη βγάξτε από το notebook και τη ξαναβάξτε.
- Αν απεικονίζεται με ένα λάθος "!" ή "?", τη βγάξτε ή την μετατοπίστε κάνοντας κλικ επάνω στο δεξί πλήκτρο του ποντικιού. Βάλτε στην επανεκκίνηση το κομπιούτερ. Μετά την επανεκκίνηση, το Windows θα εντοπίσει και πάλι τη κάρτα. Αν το λάθος παραμένει, βγάλτε τη κάρτα και μετατοπίστε τα driver. Επαναλάβετε τη διαδικασία εγκατάστασης.

Τεχνική Υποστήριξη

Ευχαριστούμε για την επιλογή των προϊόντων της D-Link. Για περισσότερες πληροφορίες, τεχνική υποστήριξη και εγχειρίδια, επισκεφτείτε τον ιστότοπο της D-Link στη διεύθυνση www.dlink.eu

Vodič za brzu instalaciju DFE-690TXD

Fast Ethernet CardBus Notebook Adapter

Provjerite sadržaj pakiranja



DFE-690TXD



CD s uputama i pogonskim programom

NE umećite DFE-690TXD u prijenosno računalo prije nego što instalirate pogonski program.

Instaliranje pogonskog programa za DFE-690TXD

- A. Stavite CD, koji se nalazi u pakiranju s DFE-690TXD u CD-ROM prijenosnog računala.
- B. Odaberite željeni jezik i kliknite na "Install Drivers". Nakon što dobijete poruku "Installation Complete", kliknite na OK. Ukoliko je zatraženo da ponovno pokrenete računalo (za Microsoft Windows 98/ME jedino), kliknite na "Yes".

Postavljanje DFE-690TXD adaptera na prijenosno računalo u PCMCIA CardBus utor.

- A. Ostavite CD u CD-ROM vašeg prijenosnog računala.
- B. Umetnite prednji dio DFE-690TXD u PCMCIA CardBus utor na prijenosnom računalu dok adapter čvrsto ne sjedne. Uvjerite se da je adapter pravilno stavljen licem prema gore (kako je prikazano na slici). Ne stavljajte adapter na silu.



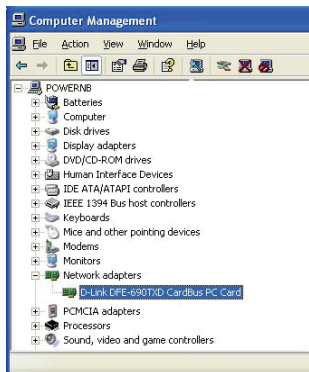
Završavanje instalacije

- A. Windows bi trebali automatski prepoznati i instalirati adapter.
- B. Ukoliko je zatraženo da ponovno pokrenete računalo (za Microsoft Windows 98/ME jedino), kliknite na "Yes".
- C. Sada možete ukloniti CD iz računala.

Uklanjanje grešaka

1. Ukoliko izgubim CD, što mogu učiniti?

CD sadrži pogonski program i upute. Upute možete dobiti od D-Link (pogledajte Tehničku podršku dolje niže). Pogonski program će se u većini slučajeva automatski instalirati sam ukoliko se radi o Windows 2000 ili XP.



2. Što da napraviti ukoliko instalirani adaptere ne radi pravilno?

- Provjerite da li je adapter prikazan pod START>CONTROL PANEL>SYSTEM>HARDWARE>DEVICE MANAGER>NETWORK ADAPTERS.
- Ukoliko adapter nije vidljiv, uklonite adaptere i stavite ga ponovno u računalo.
- Ukoliko se pojavi greška "!" ili "?", uklonite adapter li ponovno pokrenite računalo. Ukoliko je greška i dalje prisutna uklonite adaptere i pogonski program, ponovno pokrenite računalo i napravite još jednom instalaciju od početka.

Tehnička podrška

Hvala vam na odabiru D-Link proizvoda. Za dodatne informacije, podršku i upute za korištenje uređaja, molimo vas da posjetite D-Link internetsku stranicu na www.dlink.eu

Kratka navodila za namestitev DFE-690TXD

Fast Ethernet CardBus Notebook Adapter

Preverite vsebino v embalaži



DFE-690TXD



CD z navodili in gonilniki

NE VSTAVLJAJTE kartice DFE-690TXD v PCMCIA režo prenosnika pred namestitvijo gonilnikov!

Namestitev gonilnikov za DFE-690TX

- A. V CD ali DVD enoto vašega prenosnika vstavite priloženi CD z gonilniki za DFE-690TXD.
- B. Izberite jezik po želji in kliknite na "Install Drivers". Ko boste videli obvestilo "Installation Complete", kliknite "OK". Če boste videli navodilo, da je potrebno ponovno zagnati računalnik (samo pri Microsoft Windows 98/ME), kliknite "Yes".

Vgraditev DFE-690TXD v PCMCIA režo vašega prenosnika

- A. CD z gonilniki pustite v CD ali DVD enoti vašega prenosnika.
- B. Vstavite sprednji, ožji konec DFE-690TXD v PCMCIA režo vašega prenosnika in jo previdno potisnite do konca, da se zaskoči. Pri potiskanju ne uporabljajte sile. Kartica mora biti obrnjena navzgor (na sliki).



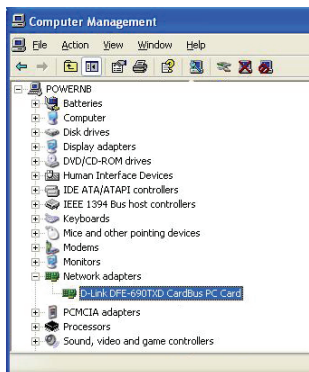
Zaključek namestitve

- A. Windowsi bi morali samodejno zaznati in namestiti kartico.
- B. Če boste videli navodilo, da je potrebno ponovno zagnati računalnik (samo pri Microsoft Windows 98/ME), kliknite "Yes".
- C. Sedaj lahko odstranite CD z gonilniki iz CD ali DVD enote vašega prenosnika.

Odprava težav

1. Kaj lahko storim , če izgubim CD z gonilniki?

CD vsebuje gonilnike in navodila, ki se jih lahko dobi na D-Link spletni strani (glej Tehnično podporo spodaj). Windows 2000 ali XP bodo v večini primerov samodejno zaznali in namestili prave gonilnike.



2. Kaj lahko storim, če nameščena kartica ne deluje pravilno?

- Preverite, če lahko najdete kartico z naslednjim postopkom: START > NADZORNA PLOŠČA > SYSTEM > STROJNA OPREMA > UPRAVITELJ NAPRAV > NETWORK ADAPTERS.
- Če kartica ni vidna, jo poskusite iztakniti in ponovno vstaviti.
- Če je vidna, a ima oznako napake "!" ali "?", z desno tipko na miški kliknite na kartico ter izberite možnost za odstranitev naprave. Ponovno zaženite računalnik, da vam bodo Windowsi ponovno zaznali kartico. Če se napaka ne popravi, poskusite iztakniti kartico. Če se napaka ne popravi, poskusite iztakniti kartico. Če se napaka ne popravi, poskusite iztakniti kartico. Če se napaka ne popravi, poskusite iztakniti kartico. Nato ponovite postopek namestitve.

Tehnična podpora

Zahvaljujemo se vam, ker ste izbrali D-Link proizvod. Za vse nadaljnje informacije, podporo ter navodila za uporabo prosimo obiščite D-Link – ovo spletno stran www.dlink.eu

Ghid de instalare rapidă DFE-690TXD

Fast Ethernet CardBus Notebook Adapter

Verificați conținutul cutiei produsului dumneavoastră



DFE-690TXD



CD cu manual și driver

NU introduceți DFE-690TXD în slotul PCMCIA al notebook-ului dumneavoastră înainte de a instala driver-ul

Instalarea driver-ului DFE-690TXD

- A.** Introduceți CD-ul ce vă vine o dată cu DFE-690TXD în unitatea optică a notebook-ului dumneavoastră.
- B.** Alegeți limba preferată și apăsați "Install Drivers". Când mesajul "Installation Complete" va apărea, apăsați OK. Dacă veți fi atenționați să restarțați (numai pentru Microsoft Windows 98/ME), apăsați "Yes".

Instalarea DFE-690TXD în slotul PCMCIA al notebook-ului dumneavoastră

- A.** Lăsați CD-ul cu driver-ul în unitatea optică a notebook-ului.
- B.** Introduceți DFE-690TXD ca în imagine în slotul PCMCIA al notebook-ului dumneavoastră până când este ferm atașat. Asigurați-vă de poziția cu fața în sus a cardului. Nu forțați introducerea.



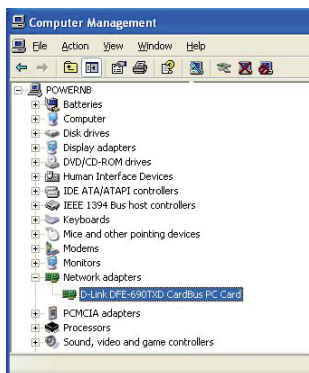
Terminarea instalării

- A. Windows va recunoaște și instala automat adaptorul.
- B. Dacă veți fi atenționați sa restartați (numai pentru Microsoft Windows 98/ME), apăsați “Yes”.
- C. Puteți acum să scoateți CD-ul cu driver-ul din unitatea optică a notebook-ului dumneavoastră.

Troubleshooting

1. Mi-am pierdut CD-ul, ce pot să fac?

CD-ul conține driver-ul adaptorului și manualul acestuia ce pot fi obținute și de pe site sau de la suportul tehnic (a se vedea Suport Tehnic de mai jos). Windows 2000 și XP vor recunoaște și instala automat driver-ul corect în cele mai multe cazuri.



2. Ce pot face dacă adaptorul instalat pare să nu funcționeze corect?

- Verificați dacă adaptorul apare în meniul START>CONTROL PANEL>SYSTEM>HARDWARE>DEVICE MANAGER>NETWORK ADAPTERS.
- Dacă nu apare, încercați scoaterea și introducerea adaptorului în notebook.
- Dacă apare cu un semn “!” sau “?” de eroare, dați “remove” sau “uninstall” adaptorului prin click dreapta pe dispozitiv. Restartați calculatorul, după restart Windows va re-detecta adaptorul. Dacă eroarea persistă, încercați scoaterea cardului și dezinstalarea driver-ului. Repetați procesul de instalare.

Suport tehnic

Vă mulțumim pentru alegerea produselor D-Link. Pentru informații suplimentare, suport și manuale ale produselor, vă rugăm vizitați website-ul D-Link www.dlink.eu

D-Link®



RECYCLABLE

Ver.1.00 (E)

2007/07/09

29072600D690TX2