



## DCS-4625

# Cámara panorámica ojo de pez de 5 megapíxeles

### Características

#### Vídeo de calidad excepcional con códec H.265

- Sensor CMOS progresivo de 5 megapíxeles y 1/2,5"
- Resolución máxima de 2560 x 1920
- Mejora de imagen de amplio rango dinámico (WDR)
- Iluminador LED IR incorporado con un alcance de 5 metros para zonas oscuras
- Admite códecs H.265, H.264 y MJPEG para transmisión y grabación
- Detección de movimiento

#### Flexibilidad

- Puerto 10/100 Fast Ethernet
- La alimentación a través de Ethernet (PoE) garantiza una integración fácil y flexible en su red
- Ranura para tarjetas microSD para almacenamiento integrado<sup>1</sup>
- Toma de entrada digital para la conexión a un dispositivo externo
- La entrada de audio puede conectarse a un micrófono

La cámara panorámica con ojo de pez D-Link DCS-4625 de 5 megapíxeles es una solución de vigilancia profesional de alta definición adecuada tanto para las PYME como para corporaciones. La cámara utiliza un sensor CMOS de barrido progresivo de alta sensibilidad de 1/2,5" 5 megapíxeles con mejora de imagen WDR integrada para ofrecer vídeo de calidad realmente superior en todas las condiciones. Con su lente ojo de pez, un sensor de alta resolución, corrección de distorsión y soporte PoE, es la solución ideal para controlar grandes áreas con una sola cámara sin necesidad de accesorios adicionales.

### Grabación y vídeo de alta calidad

Para maximizar la eficiencia del ancho de banda y mejorar la calidad de la imagen, DCS-4625 proporciona compresión de vídeo en tiempo real utilizando el último códec H.265. También admite códecs H.264/MJPEG y tres perfiles independientes para la transmisión y grabación de vídeo simultáneas. Las resoluciones de vídeo de hasta 2560 x 1920 proporcionan detalles claros, y la reducción de ruido y la compatibilidad con secuencias de vídeo simultáneas mejoran la calidad en caso de que se requiera como prueba forense. La compatibilidad adicional con las funciones de detección de movimiento y manipulación, y gestión de eventos permite su implementación en una amplia variedad de aplicaciones de vigilancia, como la supervisión de áreas públicas para detectar incidentes y coordinar respuestas, el control de acceso a áreas restringidas, la disuasión de actividades delictivas o la supervisión de inventarios.

### Solución completa de vigilancia día/noche

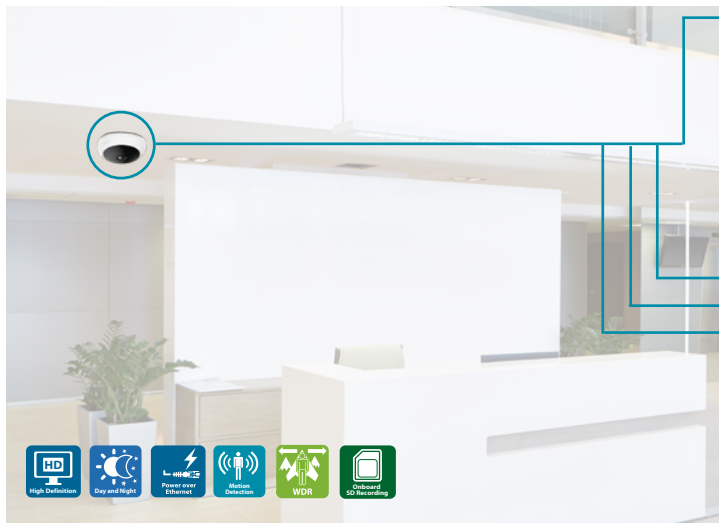
Día y noche, la cámara panorámica ojo de pez de 5 megapíxeles vigila sus instalaciones para mantenerle informado de lo que está pasando. La visión nocturna con iluminadores IR garantiza que no haya nada oculto en las sombras, incluso en la oscuridad total. La detección de movimiento le permite grabar eventos con facilidad e incluso puede guardar instantáneas y vídeos antes de que se produzca el evento, de modo que no se pierda ningún momento importante.

### Robusto software de administración

La cámara panorámica ojo de pez de 5 megapíxeles DCS-4625 incluye D-ViewCam, un completo paquete de software de vigilancia que le permite ver, gestionar y grabar desde un máximo de 32 cámaras en un único ordenador en una ubicación central. Las grabaciones y alertas por correo electrónico pueden activarse por detección de movimiento o por dispositivos de entrada digital. Esta característica mantiene automáticamente un registro de cualquier actividad inusual y avisa a los administradores cuando no hay nadie cerca para supervisar in situ.

### Conectividad flexible

DCS-4625 tiene incorporado un soporte PoE compatible con 802.3af que simplifica la instalación al proporcionar conectividad de alimentación y red a través de un único cable de red Ethernet LAN estándar. Esta característica puede acelerar la instalación al reducir la necesidad de colocar cableado eléctrico adicional e instalar tomacorrientes en el lugar, ya que no se requiere una fuente de alimentación.



#### Cobertura de sala completa de 360°

- Véalo todo con una lente de ojo de pez de gran ángulo que le ofrece una cobertura completa de 360° que le permite controlar una gran área con una sola cámara.

#### Calidad de 5 megapíxeles y compresión H.265

- Sensor de 5 megapíxeles ultra nítido y compresión H.265 para lograr un equilibrio perfecto entre alta calidad de imagen y eficiencia del ancho de banda de transmisión

#### Amplio rango dinámico (Wide Dynamic Range)

- Permite a la cámara ver objetos en condiciones de contraste luminoso.
- Ideal para entradas o vestíbulos con ventanas donde es necesario vigilar tanto en zonas de interior y al aire libre, como áreas sombreadas y muy iluminadas.

#### Solución completa de vigilancia día/noche

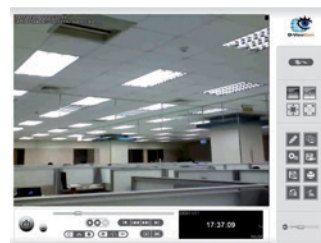
- Vigile un área las 24 horas del día con visión nocturna incorporada; los LED IR y el filtro automático de corte IR le ofrecen una imagen clara, incluso en la oscuridad total.

### Software gratuito D-ViewCam™ Video Management DCS-100

D-ViewCam se incluye gratis con las Cámaras IP de D-Link y permite a los usuarios administrar de forma centralizada múltiples cámaras para el hogar o la empresa.

Admite hasta 32 Cámaras IP y 64 usuarios. D-ViewCam es compatible con todas las cámaras de red y servidores de vídeo D-Link actuales, y ofrece control y grabación digital con una amplia gama de características que incluyen grabación simultánea de vídeo, reproducción y visualización en directo.

D-ViewCam permite grabar de forma programada, en movimiento y manual. Los archivos grabados se pueden buscar por tipo de vídeo y seleccionarse para reproducir, editar y convertir en archivos AVI o ASF. El modo e-map de la aplicación permite a los usuarios organizar un mapa con las ubicaciones y la orientación de la cámara, mientras que características adicionales como auto-patrol, rotación, zoom y focus proporcionan un control óptimo de la videovigilancia.



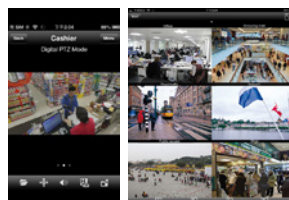
Vista de reproducción



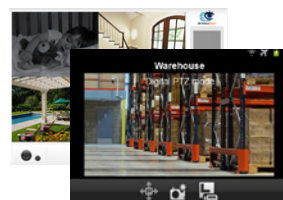
Vista en directo

### D-ViewCam Mobile

Controle sus cámaras de vigilancia en cualquier momento y lugar con la aplicación D-ViewCam Mobile de D-Link. La aplicación D-ViewCam Mobile hace que sea fácil vigilar su negocio, sin importar dónde esté ni a qué hora.



Para iOS/Android



Para dispositivos Android



D-ViewCam



## Especificaciones técnicas

### Cámara

Hardware de la cámara	<ul style="list-style-type: none"> <li>• Sensor CMOS progresivo de 5 megapíxeles y 1/2,5"</li> <li>• 5 metros de iluminación IR</li> <li>• Iluminación mínima:             <ul style="list-style-type: none"> <li>• 0,01 lux / F2.0 (color)</li> <li>• 0,008 lux / F2.0 (blanco y negro)</li> <li>• 0 lux / F2.0 (LED IR activado)</li> </ul> </li> <li>• Filtro infrarrojo extraíble (ICR Infrared-Cut Removable)</li> <li>• Distancia mínima al objeto 0,5 m</li> </ul>	<ul style="list-style-type: none"> <li>• Obturador electrónico automático: 1/12s ~ 1/27000s</li> <li>• Longitud focal: 1,37 mm</li> <li>• Abertura: F2.0</li> <li>• Ángulo de visión:             <ul style="list-style-type: none"> <li>• (H) 180°</li> <li>• (V) 180°</li> <li>• (D) 180°</li> </ul> </li> </ul>
Características de las imágenes	<ul style="list-style-type: none"> <li>• Tamaño de imagen, calidad, velocidad de los fotogramas y tasa de bits configurables</li> <li>• Ventanas configurables de detección de movimiento y sensibilidad</li> <li>• Velocidad de obturación, brillo, saturación, contraste, nitidez y filtro 3D configurables.</li> </ul>	<ul style="list-style-type: none"> <li>• Ajuste automático de blancos (AWB)</li> <li>• Control automático de ganancia (AGC)</li> <li>• Amplio Rango Dinámico (WDR, Wide Dynamic Range)</li> <li>• Marca de hora y texto superpuesto</li> </ul>
Modo de visualización	<ul style="list-style-type: none"> <li>• Vista del ojo de pez (1O)</li> <li>• Vista normal (1R)</li> <li>• Vista panorámica (1P)</li> </ul>	<ul style="list-style-type: none"> <li>• Vista múltiple con panorámica (2P)</li> <li>• Vista múltiple (4R)</li> </ul>
Compresión de vídeo	<ul style="list-style-type: none"> <li>• Compresión simultánea en formato H.265/H.264/MJPEG</li> <li>• Transmisión multidifusión H.265/H.264/MJPEG</li> </ul>	<ul style="list-style-type: none"> <li>• JPEG para imágenes fijas</li> </ul>
Resolución de vídeo	<ul style="list-style-type: none"> <li>• 4:3             <ul style="list-style-type: none"> <li>• 2560x1920, 1600x1200, 1280x960, 800x600, 640x480 hasta 30 fps</li> </ul> </li> </ul>	<ul style="list-style-type: none"> <li>• 16:9             <ul style="list-style-type: none"> <li>• 2560x1440, 1920x1080, 1280x720, 640x360 hasta 30 fps</li> </ul> </li> </ul>
Compatibilidad de audio	<ul style="list-style-type: none"> <li>• G.711 <math>\mu</math>-law</li> </ul>	<ul style="list-style-type: none"> <li>• MPEG2-AAC LC</li> </ul>
Interfaces de dispositivo externas	<ul style="list-style-type: none"> <li>• Puerto Fast Ethernet 10/100 BASE TX</li> <li>• Compatible con 802.3af PoE clase 3</li> <li>• Entrada CC de 12 V</li> </ul>	<ul style="list-style-type: none"> <li>• Admite tarjetas microSD/SDHC/SDXC de hasta 256 GB</li> <li>• Entrada digital</li> <li>• Entrada de línea de sonido</li> </ul>
<b>Conectividad de red</b>		
Protocolos de red	<ul style="list-style-type: none"> <li>• IPv6</li> <li>• IPv4</li> <li>• ARP</li> <li>• TCP/IP</li> <li>• UDP</li> <li>• ICMP</li> <li>• Cliente DHCP</li> <li>• Cliente NTP (D-Link)</li> <li>• Cliente DNS</li> <li>• Cliente FTP</li> <li>• Cliente SMTP</li> <li>• Bonjour</li> </ul>	<ul style="list-style-type: none"> <li>• Autenticación basada en puertos 802.1X</li> <li>• HTTP/HTTPS</li> <li>• PPPoE</li> <li>• Redireccionamiento de puertos UPnP</li> <li>• RTP/RTSP/RTCP</li> <li>• Filtrado IP</li> <li>• Multidifusión</li> <li>• CoS</li> <li>• QoS/DSCP</li> <li>• SNMP v1/v2/v3</li> <li>• Cumple con ONVIF Profile S</li> </ul>
Seguridad	<ul style="list-style-type: none"> <li>• Protección de administrador</li> <li>• Autenticación de contraseña</li> </ul>	<ul style="list-style-type: none"> <li>• Autenticación HTTP y RTSP</li> </ul>

# DCS-4625 Cámara panorámica ojo de pez de 5 megapíxeles

Administración del sistema		
Administración de eventos	<ul style="list-style-type: none"> <li>• Detección de movimiento</li> <li>• Detección de manipulación</li> <li>• Notificación de eventos y carga de instantáneas/vídeos a través de correo electrónico o FTP</li> </ul>	<ul style="list-style-type: none"> <li>• Admite múltiples servidores SMTP y FTP</li> <li>• Notificaciones de eventos múltiples</li> <li>• Métodos de grabación múltiple para facilitar las copias de seguridad</li> </ul>
Gestión remota	<ul style="list-style-type: none"> <li>• Realización de instantáneas/vídeos y grabación en el disco duro local</li> </ul>	<ul style="list-style-type: none"> <li>• Interfaz de configuración accesible a través del navegador web</li> </ul>
Requisitos del sistema para la interfaz web	<ul style="list-style-type: none"> <li>• Sistema operativo: Microsoft Windows 10 / 8 / 7</li> </ul>	<ul style="list-style-type: none"> <li>• Navegador: Internet Explorer, Firefox, Chrome</li> </ul>
Requisitos del sistema D-ViewCam™	<ul style="list-style-type: none"> <li>• Sistema operativo:                             <ul style="list-style-type: none"> <li>• 32-bit: Windows 8 / 7 (SP1)</li> <li>• 64-bit: Windows 10 / 8 / 7 (SP1) / Server 2012 / Server 2008 R2</li> </ul> </li> </ul>	<ul style="list-style-type: none"> <li>• Navegador web: Internet Explorer 7 o posterior</li> <li>• Protocolo: TCP/IP estándar</li> </ul>
Funciones de software de D-ViewCam™	<ul style="list-style-type: none"> <li>• Administración remota/control de hasta 32 cámaras</li> <li>• Admite todas las funciones de administración previstas en la interfaz web</li> </ul>	<ul style="list-style-type: none"> <li>• Visualización de hasta 32 cámaras en una sola pantalla</li> <li>• Programación activada por movimiento y opciones de grabación manual</li> </ul>
General		
Peso	<ul style="list-style-type: none"> <li>• 190g ± 5%</li> </ul>	
Adaptador de alimentación externa (no incluido)	<ul style="list-style-type: none"> <li>• Entrada: 100 a 240 V CA, 50/60 Hz</li> </ul>	<ul style="list-style-type: none"> <li>• Salida: 12 V CC 1,5 A</li> </ul>
Consumo de energía	<ul style="list-style-type: none"> <li>• 8W ± 5% (PoE)</li> </ul>	
Temperatura	<ul style="list-style-type: none"> <li>• Funcionamiento: 0 a 40 °C</li> </ul>	<ul style="list-style-type: none"> <li>• Almacenamiento: -20 a 70 °C</li> </ul>
Humedad	<ul style="list-style-type: none"> <li>• Funcionamiento: 20% a 80% sin condensación</li> </ul>	<ul style="list-style-type: none"> <li>• Almacenamiento: 5% a 95% sin condensación</li> </ul>
Certificaciones	<ul style="list-style-type: none"> <li>• CE</li> <li>• CE LVD</li> </ul>	<ul style="list-style-type: none"> <li>• FCC</li> <li>• RCM</li> </ul>
Dimensiones		

<sup>1</sup> La cámara es compatible con tarjetas microSD hasta la versión 3.01 y no es compatible con tarjetas v4.x.



Más información en: [www.dlink.com](http://www.dlink.com)

Sede europea de D-Link. D-Link (Europa) Ltd., First Floor, Artemis Building, Odyssey Business Park, West End Road, South Ruislip HA4 6QE, Reino Unido. Las especificaciones pueden modificarse sin previo aviso. D-Link es una marca registrada de D-Link Corporation y sus filiales extranjeras. Todas las demás marcas registradas pertenecen a sus respectivos propietarios. ©2019 D-Link Corporation. Todos los derechos reservados. Salvo error u omisión

Actualizado en Septiembre de 2019

**D-Link**®