

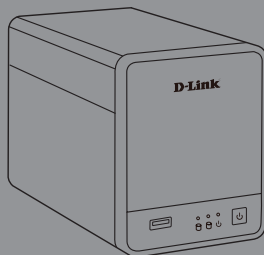


## Quick Installation Guide

# 2-Bay Professional Network Video Recorder

This document will guide you through the basic installation process for your new D-Link Network Video Recorder.

**DNR-326**



Quick Installation Guide  
Installationsanleitung  
Guide d'installation  
Guía de instalación  
Guida di Installazione

Documentation also available on  
CD and via the D-Link Website

## About This Guide

This guide provides step by step instructions for setting up your D-Link DNR-326 2-Bay Professional Network Video Recorder. Please note that the model you have purchased may appear slightly different from those shown in the illustrations.

The DNR-326 2-Bay Professional NVR is a reliable network camera surveillance recorder for home and business. The DNR-326 provides a range of display, storage, and management functions for users to easily manage their surveillance system.

## Unpacking the Product

Open the shipping carton and carefully unpack its contents. Please consult the following packing list to make sure that all the items are present and undamaged. If any item is missing or damaged, please contact your local D-Link reseller for a replacement.

- DNR-326 2-Bay Professional NVR
- Power Cord
- Power Adapter
- Cable Holder
- Ethernet (CAT5 UTP) Cable
- Installation CD (CD-ROM containing the NVR Search Utility and product documentation in PDF format)

## Product Overview

### Front Panel - DNR-326



Figure 1. DNR-326 Front Panel

Item	Feature	Description
A	USB Port	This can be used to connect to a UPS with a USB cable.
B	HDD (Left) LED	Lights up solid blue when the hard drive is connected, blinks when data is being transferred, and lights up amber if the drive has failed.
C	HDD (Right) LED	Lights up solid blue when the hard drive is connected, blinks when data is being transferred, and lights up amber if the drive has failed.
D	Power LED	Indicates the DNR-326 is powered on.
E	Power Button	Press to power on the DNR-326.

Table 1. Front Panel Descriptions

## Installation and Connection

### Hard Drive Installation

1. Access the DNR-326's hard drive bays by sliding the top cover back until it unlatches from the device. Once the faceplate is unlatched, pull it off the device's bays.
2. Align the drives with the grooves in the enclosure, insert one or two 3.5" SATA hard drives into the drive bays until they are firmly seated. If a drive has been inserted incorrectly, the LED will not light up.
3. Re-attach the top cover to the device.

## Ethernet Connection

Connect an Ethernet cable to the Ethernet port of your DNR-326. This cable should connect your DNR-326 to your local network via a router or switch, or directly to a computer for configuration.

### Connecting a UPS (Optional)

If you have a Universal Power Supply (UPS) that you would like to use with the NVR, you may connect it before powering the unit on.

1. Connect the USB cable from the UPS to the port on the back of the NVR.
2. Connect the power cable to the UPS. (Ensure that the UPS is plugged in and receiving power.)

## Operation

### Power On

Connect the power adapter. Switch the NVR on and ensure the power LED on the front of the unit is lit.

### Getting Started

1. Make sure the NVR is connected to a network via a router or a switch, or directly connected to a PC.
2. Insert the DNR-326 CD in the CD-ROM drive. If the CD Autorun function does not automatically start on your computer, go to **Start > Run**. In the Run box, type D:\autorun.exe (where D: represents the drive letter of your CD-ROM drive) and click OK. When the autorun screen appears, click NVR Search Utility.
3. Highlight an available NVR and click Configuration to access the NVR's web UI. For more detailed configuration instructions, please refer to the user manual on the CD-ROM.

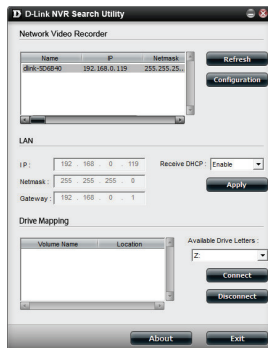


Figure 2. DNR-326 NVR Search Utility

## Technical Support

### United Kingdom (Mon-Fri)

website: <http://www.dlink.co.uk>

FTP: <ftp://ftp.dlink.co.uk>

Home Wireless/Broadband 0871 873 3000

(9.00am–06.00pm, Sat 10.00am-02.00pm)

Managed, Smart, & Wireless Switches, or

Firewalls 0871 873 0909 (09.00am- 05.30pm)

(BT 10ppm, other carriers may vary.)

### Ireland (Mon-Fri)

All Products 1890 886 899 (09.00am-06.00pm,

Sat 10.00am-02.00pm)

Phone rates: €0.05ppm peak, €0.045ppm off peak times

## Über diese Anleitung

Diese Anleitung weist Sie Schritt für Schritt an, wie Sie Ihren DNR-326 2-Bay Professional NVR (Netzwerkvideorecorder) von D-Link einrichten können. Beachten Sie, dass Ihr Modell sich möglicherweise geringfügig von den Abbildungen unterscheidet.

Bei dem DNR-326 2-Bay Professional NVR handelt es sich um einen für Heim und Geschäft zuverlässigen Recorder Ihrer durch eine Überwachungskamera in einem Netzwerk aufgenommenen Bilder. Er bietet Benutzern eine Reihe von Anzeige-, Speicher- und Managementfunktionen zur leichten Verwaltung ihres Überwachungssystems.

## Lieferumfang und Auspacken des Produkts

Öffnen Sie den Versandkarton, entnehmen Sie den Inhalt und packen Sie ihn vorsichtig aus. Stellen Sie bitte sicher, dass alle auf der folgenden Packliste aufgeführten Artikel auch tatsächlich geliefert wurden und unbeschädigt sind. Sollte ein Artikel fehlen oder beschädigt sein, wenden Sie sich zum Zwecke einer Ersatzlieferung umgehend an Ihren D-Link-Fachhändler.

- DNR-326 2-Bay Professional NVR
- Netzkabel
- Netzteil (Stromadapter)
- Kabelhalter
- Ethernet-Kabel (Kat5 UTP)
- Installations-CD (CD-ROM enthält das NVR-Suchprogramm und die Dokumentation zum Produkt in PDF-Format)

## Produktübersicht

### Vorderseite - DNR-326



Abbildung 1. Vorderseite des DNR-326

Element	Funktion	Beschreibung
A	USB-Port	Kann für den Anschluss zu einem USV-Gerät mithilfe eines USB-Kabels verwendet werden.
B	HDD (Links) LED	Leuchtet durchgehend blau, wenn die Festplatte angeschlossen ist, blinkt, wenn Daten übertragen werden, und leuchtet gelb, wenn das Laufwerk ausgefallen ist.
C	HDD (Rechts) LED	Leuchtet durchgehend blau, wenn die Festplatte angeschlossen ist, blinkt, wenn Daten übertragen werden, und leuchtet gelb, wenn das Laufwerk ausgefallen ist.
D	LED-Betriebsanzeige	Zeigt an, dass der DNR-326 eingeschaltet ist.
E	Ein-/Aus-Taste	Drücken Sie darauf, um den DNR-326 einzuschalten.

Tabelle 1. Beschreibung der Vorderseite

## Installation und Verbindung

### Installation der Festplatte

1. Schieben Sie die Abdeckung zurück, bis sie vom Gerät ausklinkt, um auf die Laufwerkeinschübe des DNR-326 zuzugreifen. Wenn die Abdeckung ausgeklinkt ist, ziehen Sie sie von dem Gerät.
2. Richten Sie die Laufwerke an den Laufrollen in dem Gehäuse aus und setzen Sie einen oder zwei 3,5" SATA Laufwerke in die Laufwerkschächte ein, bis sie fest eingerastet sind. Wurde ein Laufwerk nicht korrekt eingesetzt, leuchtet die LED nicht auf.
3. Bringen Sie die Abdeckung wieder an dem Gerät an.

---

## Ethernet-Verbindung

---

Schließen Sie ein Ethernet-Kabel an den Ethernet-Port des DNR-326 an. Mit diesem Kabel wird der DNR-326 über einen Router oder Switch mit Ihrem lokalen Netzwerk oder direkt mit einem Computer zwecks Konfiguration verbunden.

### Anschluss einer USV (optional)

Falls Sie über eine unterbrechungsfreie Stromversorgung (USV) verfügen, die Sie zusammen mit Ihrem NVR verwenden möchten, können Sie diese anschließen, bevor Sie das System einschalten.

1. Schließen Sie das USB-Kabel vom USV-Gerät an den Port auf der Rückseite des NVR an.
2. Schließen Sie das Stromkabel an das USV-Gerät an. (Vergewissern Sie sich, dass das USV-Gerät angeschlossen ist und Strom empfängt.)

---

## Inbetriebnahme

---

### Einschalten

---

Schließen Sie das Netzteil (Stromadapter) an. Schalten Sie den NVR ein und vergewissern Sie sich, dass die Betriebsanzeige-LED auf der Vorderseite des Geräts leuchtet.

---

### Erste Schritte

---

1. Stellen Sie sicher, dass der NVR über einen Router oder einen Switch mit einem Netzwerk oder direkt mit einem PC verbunden ist.
2. Legen Sie die DNR-326 CD in das CD-ROM-Laufwerk ein. Sollte die CD auf Ihrem Computer nicht automatisch ausgeführt werden, klicken Sie auf **Start > Ausführen**. Geben Sie folgenden Befehl in das angezeigte Feld ein: D:\autorun.exe, wobei D: für den Laufwerkbuchstaben Ihres CD-ROM-Laufwerks steht. Klicken Sie dann auf OK. Wenn das Autorun-Fenster erscheint, klicken Sie auf 'NVR Search Utility' (NVR-Suchprogramm).
3. Wählen Sie einen verfügbaren NVR aus und klicken Sie auf 'Configuration' (Konfiguration), um auf die grafische Benutzeroberfläche des NVR zuzugreifen. Genaue Konfigurationsanleitungen finden Sie im Benutzerhandbuch auf der CD-ROM.

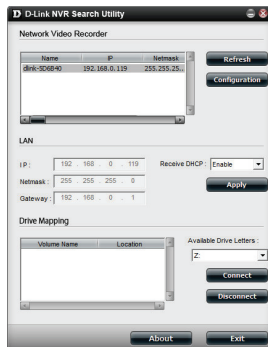


Abbildung 2. Das Suchprogramm des DNR-326 NVR

---

## Technischer Support

---

**Deutschland:** Web: <http://www.dlink.de>  
Telefon: +49(0)1805 2787 0, 14 € pro Minute  
Zeiten: Mo. –Fr. 09:00 – 17:30 Uhr

**Österreich:** Web: <http://www.dlink.at>  
Telefon: +43(0)820 480084 0, 116 € pro Minute  
Zeiten: Mo. –Fr. 09:00 – 17:30 Uhr

**Schweiz:** Web: <http://www.dlink.ch>  
Telefon: +41(0)848 331100 0,08 CHF pro Minute  
Zeiten: Mo. –Fr. 09:00 – 17:30 Uhr

\* Gebühren aus Mobilnetzen und von anderen Providern können abweichen.

## À Propos de ce Guide

Ce guide fournit des instructions étape par étape pour configurer votre enregistreur vidéo de réseau professionnel à 2 baies DNR-326 de D-Link.

Notez que le modèle que vous avez acheté peut légèrement différer de celui illustré sur les figures.

Le NVR professionnel à 2 baies DNR-326 est un enregistreur de surveillance de réseau par caméra fiable, aussi bien adapté aux environnements professionnels que domestiques. Le DNR-326 dispose de toute une gamme de fonctions d'affichage, de stockage et de gestion permettant aux utilisateurs de gérer leur système de surveillance en toute simplicité.

## Déballage du produit

Ouvrez le carton d'emballage et déballez soigneusement son contenu. Consultez la liste de colisage ci-dessous pour vous assurer qu'il ne manque aucun article et qu'ils sont tous en bon état. Si un des éléments est manquant ou endommagé, veuillez contacter votre revendeur D-Link local pour obtenir un remplacement.

- NVR professionnel à 2 baies DNR-326
- Cordon d'alimentation
- Adaptateur secteur
- Support de câble
- Câble Ethernet (CAT5 UTP)
- CD d'installation (CD-ROM contenant NVR Search Utility and product documentation in PDF format)

## Présentation du produit

### Façade - DNR-326



Figure 1. Façade du DNR-326

Élément	Caractéristique	Description
A	Port USB	Permet de connecter une ASI à l'aide d'un câble USB.
B	Voyant du HDD (gauche)	S'allume en bleu lorsque le disque dur est connecté ; clignote lorsque des données sont en cours de transfert et s'allume en orange lorsque le disque a planté.
C	Voyant du HDD (droite)	S'allume en bleu lorsque le disque dur est connecté ; clignote lorsque des données sont en cours de transfert et s'allume en orange lorsque le disque a planté.
D	Voyant d'alimentation	Indique que le DNR-326 est sous tension.
E	Bouton de mise sous tension	Appuyez sur le bouton pour allumer le DNR-326.

Tableau 1. Description de la façade

## Installation et connexion

### Installation du disque dur

1. Pour accéder aux baies de disques durs du DNR-326, faites glisser le capot supérieur vers l'arrière jusqu'à ce qu'il se détache du périphérique. Une fois que la face avant est décrochée, retirez-la des baies du périphérique.
2. Alignez un ou deux disques durs SATA de 3,5 pouces avec les rainures du boîtier, puis insérez-les dans les baies jusqu'à ce qu'ils soient fermement installés. Si un disque a été mal inséré, le voyant ne s'allume pas.
3. Remettez en place le capot supérieur sur le périphérique.

---

## Connexion Ethernet

---

Connectez un câble Ethernet au port Ethernet de votre DNR-326 ; il doit relier le DNR-326 à votre réseau local via un routeur ou un commutateur, ou directement à un ordinateur pour sa configuration.

## Connexion d'une ASI (facultatif)

Si vous possédez une alimentation sans interruption (ASI) que vous souhaitez utiliser avec l'enregistreur NVR, vous pouvez la connecter avant d'allumer l'appareil.

1. Connectez le câble USB de l'UPS au port situé à l'arrière du NVR.
2. Connectez le câble d'alimentation à l'ASI.  
(Vérifiez que l'ASI est branchée et qu'elle est sous tension.)

---

## Fonctionnement

---

### Power On

---

Branchez l'adaptateur secteur. Mettez le NVR sous tension et vérifiez que le voyant d'alimentation, situé à l'avant de l'appareil, est allumé.

---

### Mise en route

---

1. Vérifiez que l'enregistreur NVR est connecté à un réseau via un routeur ou un commutateur, ou qu'il est directement connecté à un PC.
2. Insérez le CD du DNR-326 dans le lecteur CD. Si le CD ne démarre pas automatiquement, cliquez sur **Démarrer > Exécuter**. Dans la boîte Run (Exécuter), tapez D:\autorun.exe, où D: représente la lettre de lecteur de votre CD-ROM), puis appuyez sur OK. Quand l'écran d'exécution automatique apparaît, cliquez sur NVR Search Utility (Utilitaire NVR Search).
3. Sélectionnez un NVR disponible, puis cliquez sur Configuration pour accéder à son interface Web. Veuillez consulter le manuel de l'utilisateur sur le CD-ROM pour obtenir des directives détaillées concernant la configuration.

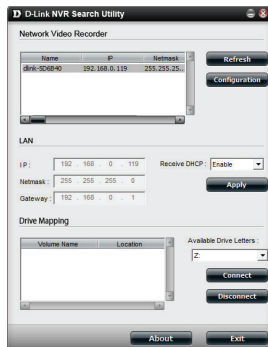


Figure 2. Utilitaire NVR Search du DNR-326

---

## Assistance technique

---

Assistance technique D-Link sur internet :  
<http://www.dlink.fr>

Assistance technique D-Link par téléphone :  
01 76 54 84 17

Du lundi au vendredi de 9h à 19h (hors jours fériés)

## Acerca de esta guía

En esta guía se ofrecen instrucciones paso a paso para la configuración del grabador de vídeo en red profesional de dos bahías DNR-326 de D-Link. Tenga en cuenta que el modelo que ha adquirido puede tener un aspecto ligeramente diferente al mostrado en las ilustraciones.

El NVR profesional de dos bahías DNR-326 es un grabador confiable para la vigilancia mediante cámara de red de uso doméstico y profesional. El DNR-326 ofrece una amplia gama de funciones de visualización, almacenamiento y administración que facilitan la gestión del sistema de vigilancia por parte de los usuarios.

## Desempaquetado del producto

Abra la caja del envío y desempaquete su contenido con cuidado. Consulte la lista de envasado siguiente para asegurarse de que están presentes todos los artículos y que no están dañados. Si falta algún artículo o está dañado, póngase en contacto con su proveedor local de D-Link para que lo reponga.

- NVR profesional de dos bahías DNR-326
- Cable de alimentación
- Adaptador de alimentación
- Soporte para cable
- Cable Ethernet (CAT5 UTP)
- CD de instalación (CD-ROM que incluye la utilidad de búsqueda de NVR y la documentación del producto en formato PDF)

## Descripción general del producto

### Panel frontal - DNR-326



Figura 1. Panel frontal del DNR-326

Elemento	Característica	Descripción
A	Puerto USB	Se puede utilizar para conectarse con un SAI mediante un cable USB.
B	LED de UDD (izquierda)	Se ilumina en azul fijo cuando la unidad de disco duro está conectada, parpadea cuando se transfieren datos y se ilumina en ámbar si la unidad da error.
C	LED de UDD (derecha)	Se ilumina en azul fijo cuando la unidad de disco duro está conectada, parpadea cuando se transfieren datos y se ilumina en ámbar si la unidad da error.
D	LED de alimentación	Indica que el DNR-326 está encendido.
E	Botón de alimentación	Pulse este botón para encender el DNR-326.

Tabla 1. Descripciones del panel frontal

## Instalación y conexión

### Instalación de las unidades de disco duro

1. Para acceder a las bahías de la unidad de disco duro del DNR-326, deslice hacia atrás la cubierta superior hasta que se desenganche del dispositivo. Una vez desenganchada la tapa, extráigala del dispositivo para ver las bahías.
2. Alinee las unidades con las aberturas en la carcasa e inserte una o dos unidades de disco duro SATA de 3,5" en las bahías de la unidad hasta que estén bien asentadas. Si una unidad no se inserta correctamente, el indicador LED no se iluminará.
3. Vuelva a colocar la cubierta superior del dispositivo.



---

## Conexión Ethernet

---

Conecte un cable Ethernet al puerto Ethernet del DNR-326. Este cable debe conectar el DNR-326 a la red local a través de un router o conmutador, o directamente a un ordenador para su configuración.

### Conexión de un SAI (opcional)

Si dispone de un suministro de alimentación universal (SAI) que desee utilizar con el NVR, puede conectarlo antes de encender la unidad.

1. Conecte el cable USB desde el SAI hasta el puerto situado en la parte posterior del NVR.
2. Conecte el cable de alimentación al SAI. (Asegúrese de que el SAI esté enchufado y recibiendo energía).

---

## Funcionamiento

---

### Encendido

---

Conecte el adaptador de alimentación Encienda el NVR y compruebe que el LED de alimentación de la parte frontal de la unidad esté iluminado.

---

### Introducción

---

1. Asegúrese de que el NVR esté conectado a una red a través de un router o un conmutador, o que esté conectado directamente al PC.
2. Inserte el CD del DNR-326 en la unidad de CD-ROM. Si la función de ejecución automática del CD no se inicia automáticamente en su ordenador, vaya a **Inicio > Ejecutar**. En el cuadro Ejecutar, escriba `D:\autorun.exe` (donde D: representa la letra de unidad de su unidad de CD-ROM) y haga clic en Aceptar. Cuando aparezca la pantalla de ejecución automática, haga clic en NVR Search Utility (Utilidad de búsqueda de NVR).
3. Resalte un NVR disponible y haga clic en Configuration (Configuración) para acceder a la IU web del NVR. Para obtener instrucciones de configuración más detalladas, consulte el manual del usuario en el CD ROM.

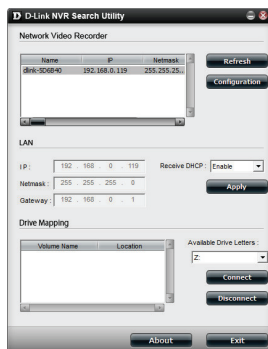


Figura 2. Utilidad de búsqueda de NVR del DNR-326

---

### Asistencia técnica

---

<http://www.dlink.es>

Asistencia Técnica Telefónica de D-Link:  
+34 902 30 45 45 0,067 €/min

De Lunes a Viernes de 9:00 a 19:00

## Informazioni sulla guida

La presente guida contiene istruzioni passo-passo per la configurazione del videoregistratore di rete professionale D-Link DNR-326 2-Bay Professional Network Video Recorder. Notare che il modello acquistato potrebbe essere leggermente diverso da quello raffigurato nelle illustrazioni.

Il modello DNR-326 2-Bay Professional NVR è un affidabile videoregistratore di rete di sorveglianza per scopi domestici e commerciali. Il DNR-326 offre agli utenti un'ampia gamma di funzioni di visualizzazione, archiviazione e amministrazione per gestire facilmente il sistema di sorveglianza.

## Disimballo del prodotto

Aprire la confezione e disimballare il contenuto prestando particolare attenzione. Verificare il contenuto sulla base dell'apposito elenco riportato di seguito per accertarsi che tutti gli articoli siano presenti e integri. Se un articolo manca o è danneggiato, chiederne la sostituzione al rivenditore D-Link di zona.

- Videoregistratore di rete professionale DNR-326 2-Bay Professional NVR
- Cavo di alimentazione
- Alimentatore
- Supporto per cavo
- Cavo Ethernet (UTP CAT5)
- CD di installazione (CD-ROM contenente l'utilità di ricerca NVR Search Utility e la documentazione del prodotto in formato PDF)

## Panoramica sul prodotto

### Pannello frontale - DNR-326



Figura 1. Pannello frontale del dispositivo DNR-326

Elemento	Funzione	Descrizione
A	Porta USB	Può essere utilizzata per il collegamento a un UPS utilizzando un cavo USB.
B	LED HDD (sinistra)	Si accende in blu fisso quando il disco rigido è collegato, lampeggia durante il trasferimento dei dati e si accende in color ambrato quando si è verificato un guasto sull'unità.
C	LED HDD (destra)	Si accende in blu fisso quando il disco rigido è collegato, lampeggia durante il trasferimento dei dati e si accende in color ambrato quando si è verificato un guasto sull'unità.
D	LED di alimentazione	Indica che il DNR-326 è acceso.
E	Pulsante di alimentazione	Premere questo pulsante per accendere il DNR-326.

Tabella 1. Descrizioni per il pannello frontale

## Installazione e collegamento

### Installazione del disco rigido

1. Accedere agli alloggiamenti per i dischi rigidi del DNR-326 facendo scorrere il coperchio superiore all'indietro finché non si sgancia dal dispositivo. Dopo aver sganciato la piastra di copertura, staccarla dagli alloggiamenti del dispositivo.
2. Allineare le unità alle scanalature presenti sull'involucro, quindi inserire fino in fondo uno o due dischi rigidi SATA da 3,5" negli appositi alloggiamenti. Se un'unità non è stata inserita correttamente, il LED non si accende.
3. Ricollegare il coperchio superiore sul dispositivo.

---

## Connessione Ethernet

---

Collegare un cavo Ethernet alla porta Ethernet del DNR-326. Il cavo dovrà collegare il DNR-326 alla rete locale tramite un router o uno switch, o direttamente al computer per la configurazione.

### Collegamento dell'UPS (facoltativo)

Se si dispone di un UPS (Universal Power Supply) che si desidera utilizzare con il videoregistratore di rete, è possibile collegarlo prima di accendere l'unità.

1. Collegare il cavo USB dall'UPS alla porta sul retro del videoregistratore di rete.
2. Collegare il cavo di alimentazione all'UPS (verificare che l'UPS sia collegato e alimentato).

---

## Funzionamento

---

### Accensione

---

Collegamento dell'alimentatore Accendere il videoregistratore di rete e verificare che il LED di alimentazione sulla parte anteriore dell'unità sia acceso.

---

### Operazioni preliminari

---

1. Assicurarsi che il videoregistratore di rete sia connesso a una rete tramite router o switch oppure sia connesso direttamente al PC.
2. Inserire il CD del DNR-326 nell'unità CD-ROM. Se la funzione di esecuzione automatica del CD non si avvia automaticamente sul computer, fare clic su **Start > Esegui**. Nella casella Esegui digitare `D:\autorun.exe`, dove D: rappresenta la lettera dell'unità CD-ROM, quindi fare clic su OK. Quando viene visualizzata la schermata dell'esecuzione automatica, fare clic su NVR Search Utility.
3. Evidenziare un videoregistratore di rete disponibile, quindi fare clic su Configurazione per accedere alla relativa interfaccia utente basata su Web. Per istruzioni dettagliate sulla configurazione, fare riferimento al manuale dell'utente disponibile sul CD ROM.

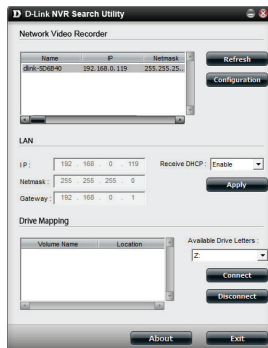


Figura 2. DNR-326 NVR Search Utility

---

### Supporto tecnico

---

<http://www.dlink.it/support>

Supporto Tecnico dal lunedì al venerdì dalle ore 9.00 alle ore 19.00 con orario continuato

Telefono: 02 87366396

## NOTES

## NOTES

## NOTES

## NOTES

**D-Link<sup>®</sup>**



Ver. 1.00(EU)  
2011/11/25  
6NR326EQ..01G