

Points forts du produit

Conçu pour la surveillance

Le switch dispose de deux modes : Mode Standard et Mode Surveillance, permettant à l'utilisateur de choisir l'interface la mieux adaptée à ses besoins

Protection contre les surtensions

La protection contre les surtensions de 6 kV sur les ports PoE protège le switch des surtensions et de la foudre pour optimiser la disponibilité du réseau

Gestion facile

Une vue d'ensemble de la surveillance, un commutateur DIP, la prise en charge d'appareils ONVIF et l'optimisation du trafic vidéo simplifient le processus de gestion d'un réseau de surveillance



Série DSS-200G

Switches Gigabit PoE Smart Surveillance

Caractéristiques

Caractéristiques physiques

- Budgets PoE élevés et prise en charge de 802.3bt 90W PoE (DSS-200G-10MPP/28MPP)
- Protection contre les surtensions 6 kV sur tous les ports PoE
- Ports de liaison montante à fibre optique pour la connexion à un NVR ou à un serveur
- Voyant du port d'alarme et d'utilisation du PoE

Réseau de surveillance

- Sans ventilateur (DSS-200G-10MP)
- Déploiement facile avec configuration automatique
- Optimisation du trafic de surveillance
- Détection automatique des appareils ONVIF
- Interface intuitive pour la surveillance et la gestion
- Diagnostic de santé descriptif
- Surveillance VLAN
- G.8032 ERPS

Fonctionnalités de gestion

- Interface web
 - Mode standard
 - Mode de surveillance
- MIB SNMP intégré
- Tableau de bord d'état
- Commutateur DIP
 - Qualité de service (QoS)
 - Portée jusqu'à 250 mètres¹
 - Isolate
 - PD-Alive
 - Protocole STP (Spanning Tree Protocol)

Les switches Gigabit PoE Smart Surveillance de la série DSS-200G sont conçus pour répondre aux exigences de surveillance des entreprises de toutes tailles. Dotés de fonctionnalités telles que la prise en charge de caméras PTZ haute puissance, le VLAN de surveillance automatique et la protection contre les surtensions, ces switches sont parfaits pour les configurations de surveillance IP. Ils offrent une interface de surveillance améliorée, des outils de diagnostic et des technologies économes en énergie pour des solutions de surveillance flexibles.

La série DSS-200G offre des solutions de surveillance complètes avec une gestion optimisée du trafic, une interface conviviale, une prise en charge PoE, une configuration facile, des outils de dépannage et un déploiement simplifié.

Optimisation du trafic de surveillance

La fonction VLAN de surveillance automatique sépare le trafic des appareils de surveillance du reste du réseau, garantissant la sécurité des données et la priorisation du trafic de surveillance. Cela réduit le blocage de la vidéo ou les retards dans les flux en direct. L'utilisation d'un seul switch pour la surveillance et les réseaux de données élimine le besoin de matériel dédié et réduit les coûts de maintenance.

Prise en charge PoE

Tous les switches de la série DSS-200G prennent en charge le PoE, ce qui permet un déploiement plus rapide des caméras IP, des téléphones VoIP et des points d'accès. Certains modèles fournissent un PoE++ haute puissance, délivrant jusqu'à 90 watts sur des ports sélectionnés pour des appareils tels que les systèmes de vidéoconférence et les écrans.


D-Link Assist
Next Business Day Service

Tous les produits D-Link bénéficiant d'une garantie à vie limitée de 5 ans ou à vie sont fournis avec un service gratuit le jour ouvrable suivant. D-Link vous enverra un produit de remplacement le jour ouvrable suivant l'acceptation d'une défaillance du produit. À la réception du produit de remplacement, vous devez simplement nous renvoyer le produit défectueux. Tous les produits dotés d'une garantie de 2 ans/3 ans peuvent également bénéficier d'un service de remplacement le jour ouvrable suivant lorsque l'extension de garantie de 3 ans a été achetée.

Pour en savoir plus, consultez eu.dlink.com/services

Interface web intuitive

L'interface web intuitive permet un accès facile aux fonctions de surveillance, offrant un choix entre les modes Standard et Surveillance pendant la configuration. L'interface affiche les appareils connectés et prend en charge les caméras IP et les NVR de D-Link et de tiers. Elle inclut des outils de surveillance, de gestion et de dépannage, ce qui facilite la gestion du réseau de surveillance.

Commutateur DIP pour une configuration facile

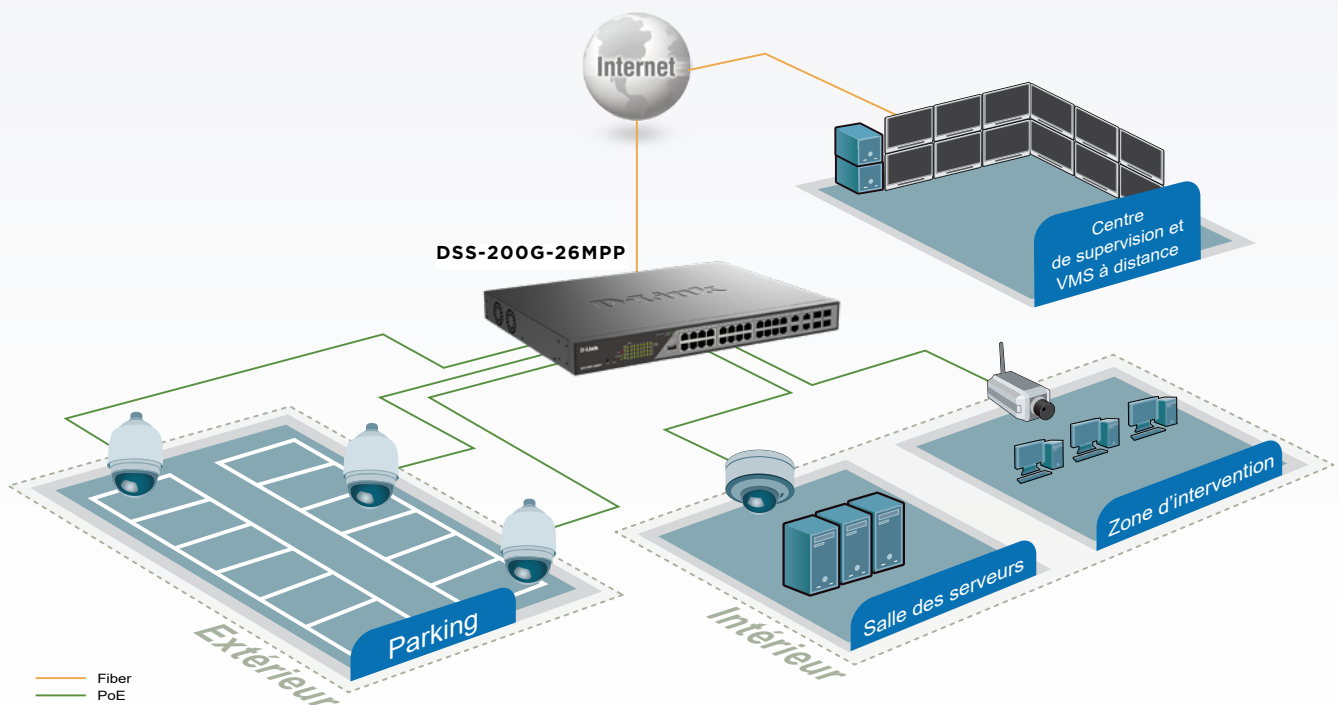
Les switches sont également dotés d'un commutateur DIP pour une configuration facile et un réglage rapide des paramètres de l'application sans avoir besoin d'accéder à la configuration web. Vous pouvez ainsi activer et désactiver rapidement des fonctions telles que QoS, Extend (connexion jusqu'à 250 mètres)¹, Port Isolation, PD-Alive et STP (Spanning Tree Protocol).

Dépannage facile

Le dépannage est simplifié grâce à la détection de bouclage, qui identifie et résout les boucles réseau accidentelles, et au diagnostic des câbles, qui teste à distance la qualité des câbles en cuivre et détecte les erreurs.

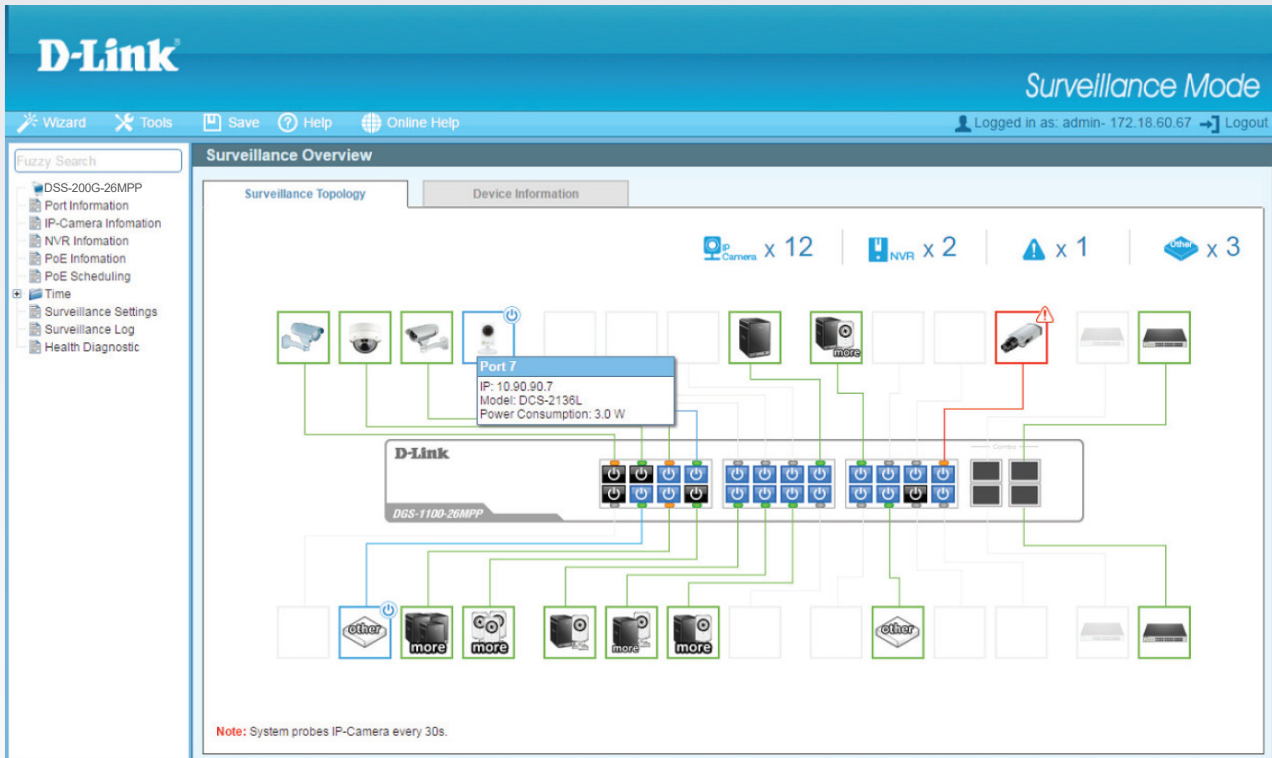
Déploiement facile

L'assistant de configuration interactif facilite un déploiement rapide, permettant aux utilisateurs de choisir les modes d'interface, l'attribution d'adresses IP et de définir des mots de passe. Il configure automatiquement des fonctionnalités telles que la détection de boucle, le DHCP Snooping, le SNMP et le VLAN de surveillance. Le switch détecte les appareils D-Link et tiers pour une administration facile.

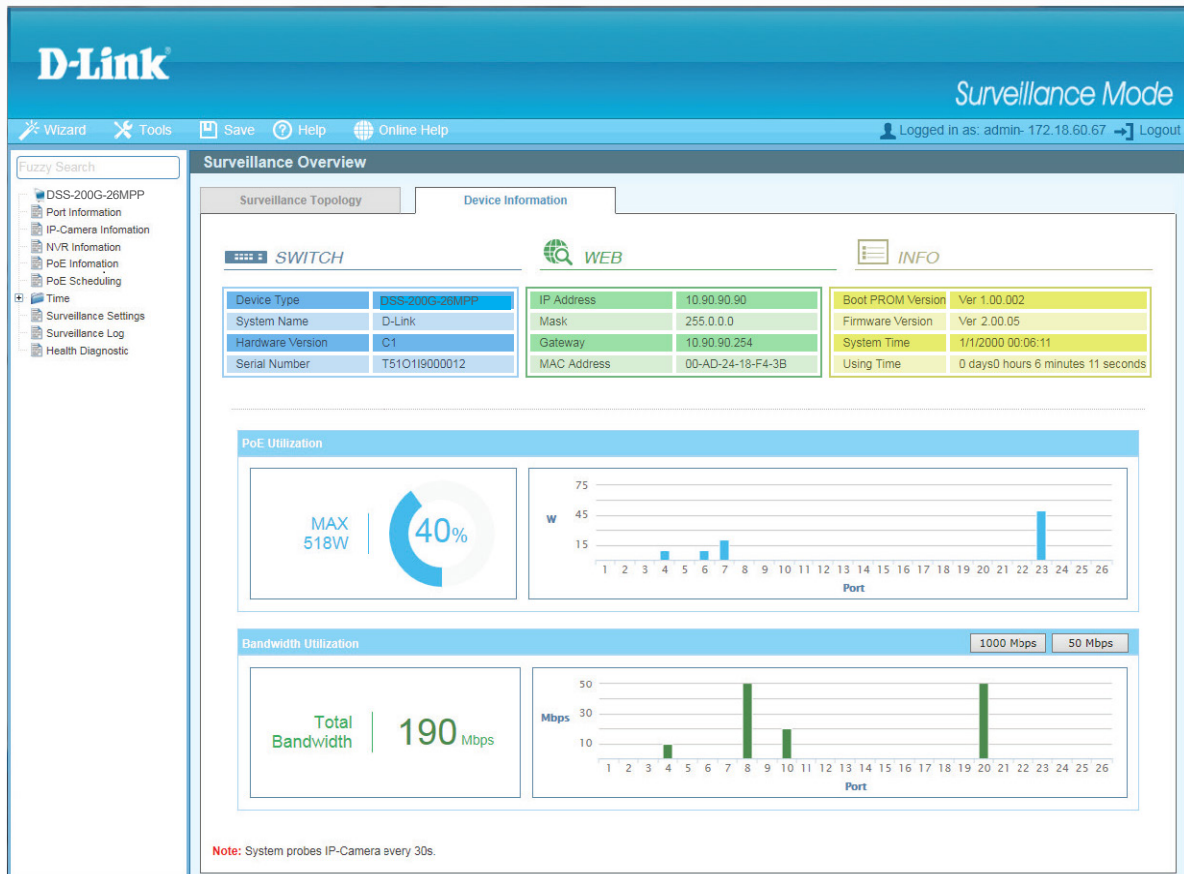


Exemple de topologie de surveillance

Capture d'écran de l'interface web de la topologie de surveillance



Capture d'écran de l'interface web d'informations sur l'appareil



Spécifications techniques

Généralités	DSS-200G-10MP	DSS-200G-10MPP	DSS-200G-28MP	DSS-200G-28MPP
Dimension	<ul style="list-style-type: none"> • Dimension de bureau 11 pouces¹ • Hauteur 1U 	<ul style="list-style-type: none"> • Dimension de bureau 11 pouces¹ • Hauteur 1U 	<ul style="list-style-type: none"> • Largeur montage en rack 19 pouces • Hauteur 1U 	<ul style="list-style-type: none"> • Largeur montage en rack 19 pouces • Hauteur 1U
Nombre de ports	<ul style="list-style-type: none"> • 8 PoE 10/100/1000 Mbit/s • 2 SFP 1000 Mbit/s 	<ul style="list-style-type: none"> • 8 PoE 10/100/1000 Mbit/s • 2 SFP 1000 Mbit/s 	<ul style="list-style-type: none"> • 24 PoE 10/100/1000 Mbit/s • 4 mixtes 1000 Mbit/s 	<ul style="list-style-type: none"> • 24 PoE 10/100/1000 Mbit/s • 4 mixtes 1000 Mbit/s
Fonctions des ports	<ul style="list-style-type: none"> • Conforme à la norme IEEE 802.3 • Conforme à la norme IEEE 802.3u • Conforme à la norme IEEE 802.3ab • Conforme IEEE 802.3af/802.3at • IEEE 802.3bt (DSS-200G-10MPP/26MPP uniquement) • Contrôle de flux IEEE 802.3x en mode full duplex 		<ul style="list-style-type: none"> • Prend en charge la configuration MDI/MDIX manuelle/automatique • Négociation automatique • Prend en charge le mode half/full-duplex • Conforme à la norme IEEE 802.3az 	
Performances				
Capacité de commutation	20 Gbit/s		56 Gbit/s	
Taux de transmission maximum	14,88 Mpps		41,67 Mpps	
Dimension de la table d'adresses MAC	8 000 entrées			
Mémoire tampon paquet	4,1 Mbit/s			
Mémoire CPU	DDR3 128 Mo			
Mémoire flash	32 Mo			
Voyants LED				
Alimentation (par appareil)	✓			
Liaison/Activité/Vitesse (par port)	✓			
Alarme	✓			
Utilisation du budget PoE	25 %, 50 %, 75 %, 100 % (LED * 4)			
PoE				
Norme PoE	<ul style="list-style-type: none"> • IEEE 802.3af • IEEE 802.3at 	<ul style="list-style-type: none"> • IEEE 802.3af • IEEE 802.3at • IEEE 802.3bt 	<ul style="list-style-type: none"> • IEEE 802.3af • IEEE 802.3at 	<ul style="list-style-type: none"> • IEEE 802.3af • IEEE 802.3at • IEEE 802.3bt
Ports compatibles PoE	Ports 1 à 8		Ports 1 à 24	
Budget de puissance PoE	<ul style="list-style-type: none"> • 130 W • 30 W max. par port PoE 	<ul style="list-style-type: none"> • 242 W • 90 W max. par port PoE pour les ports 1 à 8 	<ul style="list-style-type: none"> • 370 W • 30 W max. par port PoE 	<ul style="list-style-type: none"> • 518 W • 90 W max. par port PoE pour les ports 1 à 8 • 30 W max. par port PoE pour les ports 9 à 24
Consommation d'énergie				
Mode veille	10,4 W	10,7 W	15,12 W	15,19 W
Consommation maximale	<ul style="list-style-type: none"> • 160,2 W (PoE activé) • 9,63 W (PoE désactivé) 	<ul style="list-style-type: none"> • 267,5 W (PoE activé) • 15,4 W (PoE désactivé) 	<ul style="list-style-type: none"> • 425,9 W (PoE activé) • 25,5 W (PoE désactivé) 	<ul style="list-style-type: none"> • 579,3 W (PoE activé) • 23,52 W (PoE désactivé)

Caractéristiques physiques

Entrée d'alimentation	<ul style="list-style-type: none"> • 100 à 240 V CA • Alimentation interne 50 à 60 Hz 			
MTBF (moyenne des temps de bon fonctionnement)	345 045 heures	508 112 heures	331 732 heures	289 075 heures
Acoustique	0 dB(A)	50,6 dB(A)	53 dB(A)	55 dB(A)
Dissipation de chaleur	103,05 BTU/h	87,00 BTU/h	190,74 BTU/h	209,16 BTU/h
Poids	1,55 kg	2,05 kg	2,86 kg	4,71 kg
Dimensions	280 x 180 x 44 mm	280 x 230 x 44 mm	440 x 208 x 44 mm	440 x 330 x 44 mm
Ventilateurs	S.O. (sans ventilateur)	1	2	
Température en fonctionnement	-5 à 50 °C			
Température de stockage	de -40 à 70 °C			
Humidité en fonctionnement	0 % à 95 % sans condensation			
Humidité pendant le stockage	0 % à 95 % sans condensation			
EMI	FCC/IC, CE, BSMI			
Sécurité	cUL, UL, LVD, CB, BSMI			

Modes de fonctionnement (commutateur DIP)

QoS (priorité de ports)	Ports 1-8	Ports 1-8	Ports 1-24	Ports 1-24
Extend (jusqu'à 250M @ 10 Mbit/s)	DIP : Ports 1-4 Interface utilisateur web : Ports 1-4	DIP : Ports 1-4 Interface utilisateur web : Ports 1-8	DIP : Ports 1-8 Interface utilisateur web : Ports 1-8	DIP : Ports 1-8 Interface utilisateur web : Ports 1-24
Isolate (Isolation du trafic par port)	Ports 1-8	Ports 1-8	Ports 1-24	Ports 1-24
PD-Alive	Ports 1-8	Ports 1-8	Ports 1-24	Ports 1-24
STP	Ports 7-8	Ports 7-8	Ports 25-28	Ports 25-28

Fonctions logicielles

VLAN	<ul style="list-style-type: none"> • VLAN par port • Réseau local virtuel étiqueté 802.1Q • Auto Surveillance VLAN • VLAN voix • VLAN de gestion 	<ul style="list-style-type: none"> • VLAN asymétrique • Groupe VLAN <ul style="list-style-type: none"> • 128 groupes VLAN statiques pris en charge • Max. 4094 ID de VLAN
Fonctionnalités L2	<ul style="list-style-type: none"> • Contrôle de flux <ul style="list-style-type: none"> • Contrôle de flux 802.3x • Prévention du blocage en tête de file • Trames Jumbo jusqu'à 10 240 octets • Surveillance du trafic IGMP <ul style="list-style-type: none"> • Surveillance du trafic IGMP v1/v2 • 64 groupes pris en charge • Surveillance du trafic IGMP • Agrégation de liens 802.3ad : <ul style="list-style-type: none"> • DSS-200G-10MP : Prend en charge 5 groupes par appareil et 8 ports par groupe • DSS-200G-26MP : Prend en charge 5 groupes par appareil et 8 ports par groupe • DSS-200G-10MPP : Prend en charge 5 groupes par appareil et 8 ports par groupe • DSS-200G-26MPP : Prend en charge 5 groupes par appareil et 8 ports par groupe • Ethernet Ring Protection Switching <ul style="list-style-type: none"> • G.8032 ERPS • Détection de bouclage 	<ul style="list-style-type: none"> • Diagnostic des câbles • LLDP • Mise en miroir des ports <ul style="list-style-type: none"> • Prise en charge de un-un • Prise en charge de plusieurs-un • Statistiques <ul style="list-style-type: none"> • Transmission Ok • Transmission Erreur • Réception Ok • Réception Erreur • Protocole STP (Spanning Tree Protocol) <ul style="list-style-type: none"> • 802.1D STP • 802.1w RSTP • Multidiffusion L2 <ul style="list-style-type: none"> • Surveillance du trafic MLD

Série DSS-200G Gigabit PoE Smart Surveillance Switches

Qualité de service (QoS)	<ul style="list-style-type: none"> Qualité de service 802.1p 4 files d'attente par port Gestion des files d'attente <ul style="list-style-type: none"> Stricte Weighted Round Robin (WRR) 	<ul style="list-style-type: none"> Contrôle de la bande passante par port (limite de vitesse) <ul style="list-style-type: none"> Entrée : 16 kbit/s, Sortie : 16 kbit/s
Sécurité	<ul style="list-style-type: none"> Sécurité D-Link Segmentation du trafic Contrôle des tempêtes diffusion/multidiffusion/monodiffusion inconnue 	<ul style="list-style-type: none"> Prévention des attaques DoS SSL
Gestion	<ul style="list-style-type: none"> Interface utilisateur graphique web (prend en charge IPv4/IPv6) 	
Technologie verte	<ul style="list-style-type: none"> Économie d'énergie via : <ul style="list-style-type: none"> Détection de l'état des ports Mise hors tension des LED Mise hors tension des ports Mise en veille du système 	<ul style="list-style-type: none"> Conforme à IEEE 802.3az Energy-Efficient Ethernet PoE basé sur le temps
Normes MIB/RFC	<ul style="list-style-type: none"> RFC768 UDP RFC791 IP RFC792 ICMP RFC793 TCP RFC826 ARP RFC1213 MIB II RFC1493 Bridage MIB RFC1907 SNMPv2 MIB RFC1215 MIB Traps Convention 	<ul style="list-style-type: none"> MIB groupe d'interface RFC2233 MIB semblable à Ethernet RFC2665 RFC4363 IEEE 802.1p MIB MIB ZoneDefense MIB privée RFC951 BootP client RFC1542 BootP/DHCP client RFC2236 IGMP Snooping

Émetteurs-récepteurs SFP en option

DEM-310GT	1000BASE-LX monomodal, 10 km
DEM-311GT	1000BASE-SX multimode, 550 m
DEM-312GT2	1000BASE-SX multimode, 2 km

¹ Le mode de portée de 250 m est soumis à la qualité du câblage et/ou à la conception électrique de la caméra IP. Il est recommandé de tester la compatibilité avant utilisation. Des câbles UTP CAT5e (ou supérieurs) sont requis.
² Supports de montage en rack de 19 pouces inclus.



Pour en savoir plus : eu.dlink.com

D-Link (Allemagne) GmbH, Schwalbacher Strasse 74, 65760 Eschborn, Allemagne
 D-Link (Europe) Ltd, Artemis Building, Odyssey Business Park, West End Road, South Ruislip HA4 6QE, Royaume-Uni

Les spécifications peuvent être modifiées sans préavis. D-Link est une marque commerciale déposée de D-Link Corporation et de ses filiales étrangères. Toutes les autres marques commerciales appartiennent à leurs propriétaires respectifs. ©2023 D-Link Corporation. Tous droits réservés. Sauf erreur ou omission.

Dernière mise à jour juin 2023

D-Link[®]