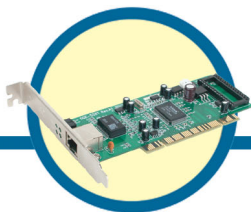


D-Link Quick Installation Guide



DGE-528T

Gigabit Ethernet
PCI Adapter

Check Your Package Contents



- DGE-528T Gigabit Ethernet PCI Adapter



- CD with Manual and Drivers

If any of the above items are missing, please contact your reseller.

For Windows 98, ME, 2000, XP

DO NOT insert the DGE-528T into the computer's PCI slot before installing the drivers.

Pre-installation Procedures:

If you have already installed the DGE-528T into a PCI slot, advanced users may utilize the "Add New Hardware Wizard" to manually specify the location of the driver on the CD-ROM.

Otherwise, we strongly recommend canceling the “Add New Hardware Wizard” and instead using the “Install Drivers” program in the CD-ROM.

Here is **quick summary** of the proper installation procedure:

- **Run** the driver installation from the DGE-528T CD-ROM.
- **Turn Off** the computer and **install the DGE-528T** into the PCI slot.
- **Restart** the computer to complete the installation.

1

Installing the DGE-528T Drivers

- Turn **ON** the computer.
- Insert the **driver CD**, which is included with the DGE-528T, into the CD-ROM drive.

The following window will appear.



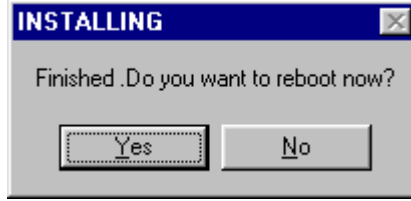
Click on “Install Drivers.”

For **Windows 2000** , **Windows ME** and **XP** users, the following screen will appear.



Click OK

For **Windows 98SE** users, this screen will be displayed.

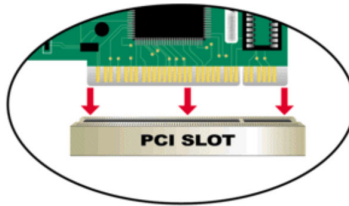


Click Yes

Next, **TURN OFF** the computer and unplug the power cord.

2

Installing the DGE-528T into the computer's PCI slot



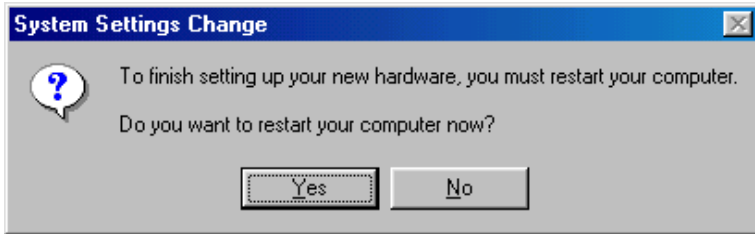
Note: To avoid static electric charges, please touch an unpainted screw on the outside of the power supply before installing or working with the DGE-528T.

- **Turn off** your computer and **unplug** the power cord.
- **Remove** the back cover of your computer. (Refer to your computer's manual if needed.)
- **Locate** an available PCI slot. PCI slots are usually white or cream colored.
- **Remove** the backplate (the small piece of metal that covers the opening for the PCI card on the back cover that you just removed.)
- **Insert** the DGE-528T carefully and firmly into the PCI slot.
- **Secure** the DGE-528T with the screw from the backplate.
- **Replace** your computer's cover.

3 Finishing the Installation

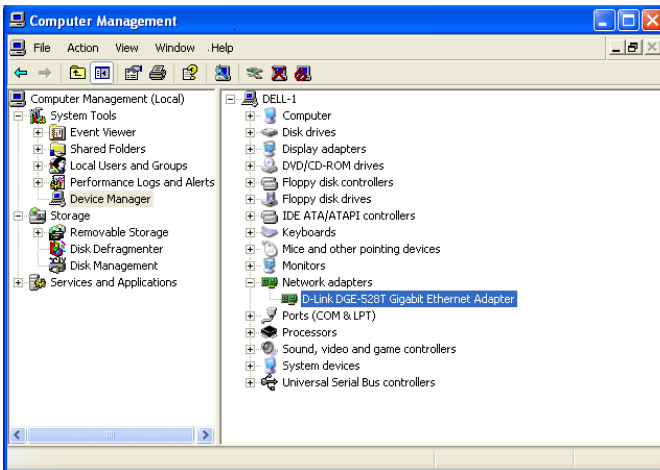
TURN ON the computer.

For **Windows 98SE** and **Windows ME** users, the following screen will appear.



Click **Yes**, to restart the computer.

4 Checking the Installation



Go to:
**START>SETTINGS>
CONTROL PANEL>
SYSTEM>HARDWAR
E> DEVICE
MANAGER.**

To check that the installation of the **DGE-528T** was successful, scroll down and click on **"Network Adapters."**

You have a successful installation when **"D-link DGE-528T"** appears (with no errors) as shown at left.

Technical Support

You can find software updates and user documentation on the D-Link website.

D-Link provides free technical support for customers within the United States and within Canada for the duration of the warranty period on this product.

U.S. and Canadian customers can contact D-Link technical support through our website, or by phone.

Tech Support for customers within the United States:

D-Link Technical Support over the Telephone:

(877) 453-5465

24 hours a day, seven days a week.

D-Link Technical Support over the Internet:

<http://support.dlink.com>

[email:support@dlink.com](mailto:support@dlink.com)

Tech Support for customers within Canada:

D-Link Technical Support over the Telephone:

(800) 361-5265

Monday to Friday 8:30am to 9:00pm EST

D-Link Technical Support over the Internet:

<http://support.dlink.ca>

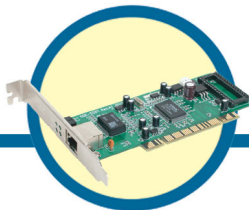
[email:support@dlink.ca](mailto:support@dlink.ca)

D-Link[®]
Building Networks for People

D-Link Quick Installation Guide

DGE-528T

Gigabit-Ethernet-
PCI-Adapter



Packungsinhalt überprüfen



- DGE-528T Gigabit- Ethernet- PCI- Adapter



- CD-ROM mit Handbuch und Treibern

Sollte eines dieser Teile fehlen oder beschädigt sein, wenden Sie sich an Ihren Fachhändler.

For Windows 98, ME, 2000, XP

Installieren Sie zunächst die Treiber, BEVOR Sie den DGE-528T in einen PCI-Steckplatz einsetzen.

Vor der Installation

Wenn Sie den DGE-528T bereits in einem PCI-Steckplatz installiert haben, können Sie als erfahrener Benutzer den Hardware-Assistenten aufrufen und die Position des Treibers auf der CD-ROM manuell angeben.

Wir empfehlen jedoch, den Hardware-Assistenten zu beenden und stattdessen die Funktion „Install Drivers“ auf der CD-ROM zu verwenden. Nachfolgend ist die korrekte Installationsreihenfolge kurz zusammengefasst:

- Führen Sie von der mitgelieferten CD-ROM aus die Treiberinstallation durch.
- Schalten Sie den Computer aus, und installieren Sie den **DGE-528T** in einem PCI-Steckplatz.
- Starten Sie den Computer neu, um die Installation abzuschließen.

1

Treiber für DGE-528T installieren

- Schalten Sie den Computer EIN.
- Legen Sie die mitgelieferte CD-ROM in das CD-ROM-Laufwerk ein.

Das folgende Dialogfeld wird angezeigt:



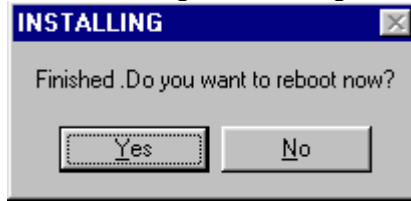
Klicken Sie auf „Install Drivers“.

Unter **Windows 2000**, **Windows ME** und **Windows XP** wird die folgende Meldung angezeigt:



Klicken Sie auf „OK“.

Unter **Windows 98 SE** wird das folgende Dialogfeld angezeigt:

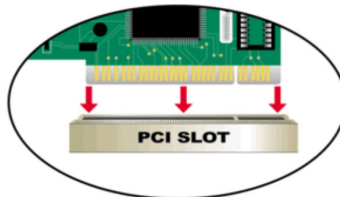


Klicken Sie auf „Ja“.

Schalten Sie dann den Computer aus, und ziehen Sie den Netzstecker.

2

DGE-528T in PCI-Steckplatz installieren



Hinweis: Vermeiden Sie elektrostatische Ladungen, indem Sie vor dem Berühren des DGE-528T kurz eine blanke, geerdete Metalloberfläche berühren.

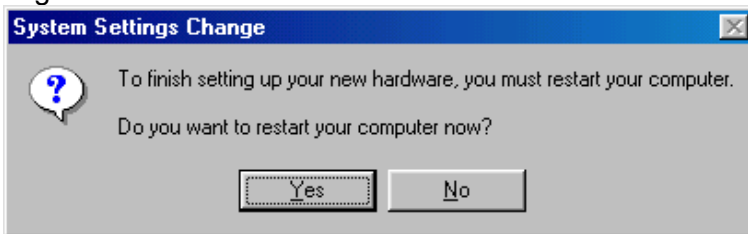
- Schalten Sie den Computer **aus**, und **ziehen** Sie den Netzstecker.
- **Entfernen** Sie die Gehäuseabdeckung des Computers. (Schlagen Sie hierzu ggf. im Benutzerhandbuch des Computers nach.)
- **Wählen** Sie einen freien PCI-Steckplatz. PCI-Steckplätze sind normalerweise weiß oder hellbraun.
- **Entfernen** Sie das Slotblech (kleiner Blechwinkel an der Rückseite des Computers, der die Öffnung für die Karte verdeckt).

- **Setzen** Sie den DGE-528T vorsichtig mit sanftem Druck in den PCI-Steckplatz **ein**.
- **Sichern** Sie den DGE-528T mit der zuvor entfernten Schraube des Slotblechs.
- **Bringen** Sie die Gehäuseabdeckung **wieder an**.

3 Installation abschließen

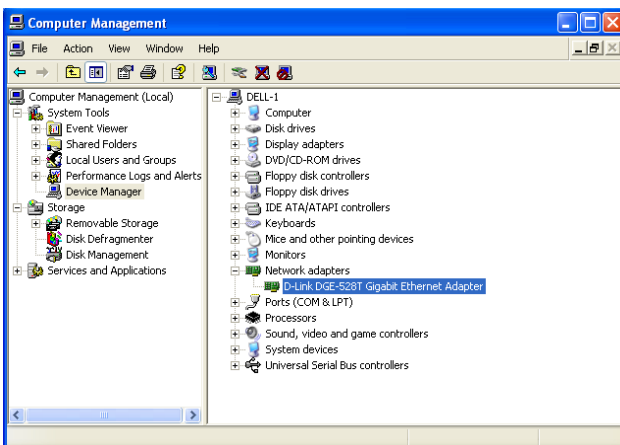
Schalten Sie den Computer EIN.

Unter **Windows 98SE** und **Windows ME** wird die folgende Meldung angezeigt:



Klicken Sie auf „Ja“, um den Computer neu zu starten.

4 Installation überprüfen



Wählen Sie **START> EINSTELLUNGEN> SYSTEMSTEUERUNG> SYSTEM>HARDWARE> GERÄTE-MANAGER**.

Blättern Sie nach unten, und klicken Sie auf „**Netzwerkadapter**“, um die erfolgreiche Installation des **DGE-528T** zu überprüfen. Wenn wie in der Abbildung „**D-Link DGE-**

528T“ (ohne Fehlermeldung) angezeigt wird, wurde die Installation erfolgreich abgeschlossen.

MEMO

Technische Unterstützung

Aktualisierte Versionen von Software und Benutzerhandbuch finden Sie auf der Website von D-Link.

D-Link bietet kostenfreie technische Unterstützung für Kunden innerhalb Deutschlands, Österreichs, der Schweiz und Osteuropas.

Unsere Kunden können technische Unterstützung über unsere Website, per E-Mail oder telefonisch anfordern.

Web: <http://www.dlink.de>

E-Mail: support@dlink.de

Telefon: 00800 7250 4000

Telefonische technische Unterstützung erhalten Sie montags bis donnerstags von 08.00 bis 19.00 Uhr, freitags von 08.00 bis 17.00 Uhr.

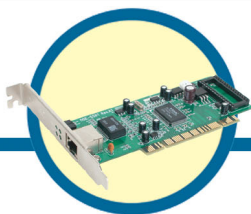
Wenn Sie Kunde von D-Link außerhalb Deutschlands, Österreichs, der Schweiz und Osteuropas sind, wenden Sie sich bitte an die zuständige Niederlassung aus der Liste im Benutzerhandbuch.

D-Link®
Building Networks for People

D-Link Quick Installation Guide

DGE-528T

Adaptateur PCI
Gigabit Ethernet



Vérifiez le contenu de l'emballage



- Adaptateur PCI Gigabit Ethernet DGE-528T



- CD avec manuel et pilotes

Si l'un des éléments ci-dessus manque, contactez votre revendeur.

For Windows 98, ME, 2000, XP

N'INSTALLEZ PAS le DGE-528T dans l'emplacement PCI de l'ordinateur avant d'avoir installé les pilotes.

Avant l'installation :

Si vous avez déjà installé le DGE-528T dans un emplacement PCI, vous pouvez utiliser l'assistant d'ajout de nouveau matériel pour spécifier manuellement l'emplacement du pilote sur le CD-ROM.

Sinon, nous vous recommandons vivement d'annuler l'assistant d'ajout de nouveau matériel et d'utiliser à la place le programme « Install Drivers » qui se trouve sur le CD-ROM.

Voici un **bref résumé** de la procédure d'installation :

- **Exécuter** le programme d'installation de pilotes à partir du CD-ROM DGE-528T.
- **Éteignez** l'ordinateur et **installez l'adaptateur DGE-528T** dans l'emplacement PCI.
- **Redémarrez** l'ordinateur pour finaliser l'installation.

1

Installation des pilotes du DFE-538TX

- **Allumez** l'ordinateur.
- Mettez le **CD de pilotes** fourni avec le DGE-528T dans le lecteur.

La fenêtre suivante s'ouvre.



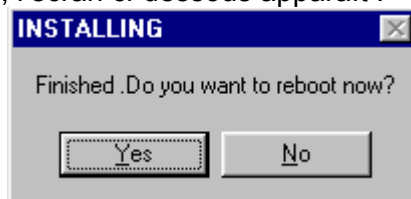
Cliquez sur “Install Drivers”.

Pour **Windows 2000** , **Windows ME** et **Windows XP**, l'écran suivant apparaît :



Cliquez sur OK

Pour **Windows 98SE**, l'écran ci-dessous apparaît :

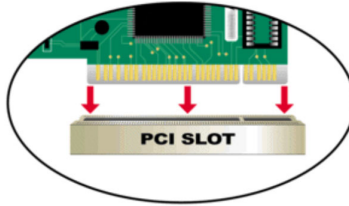


Cliquez sur Oui

ÉTEIGNEZ l'ordinateur et débranchez le câble d'alimentation.

2

Installation du DGE-528T dans un emplacement PCI de l'ordinateur



Nota : pour éviter tout dommage dû à l'électricité statique, touchez une vis non peinte à l'extérieur de l'alimentation avant d'installer ou de toucher le DGE-528T.

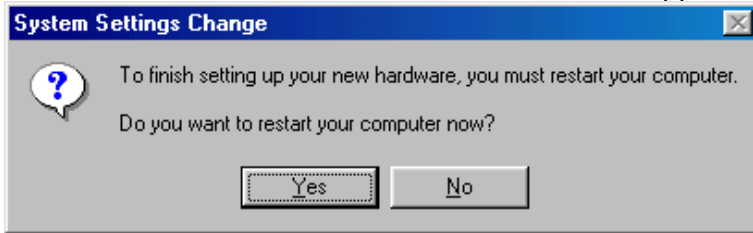
- **Éteignez** l'ordinateur et **débranchez** le câble d'alimentation.
- **Retirez** le capot de l'ordinateur. (Reportez-vous au manuel de l'ordinateur si besoin est).
- **Trouvez** un emplacement PCI disponible. Les emplacements PCI sont généralement blancs ou beiges.
- **Enlevez** le cache (la petite pièce de métal qui ferme l'ouverture destinée à la carte PCI à l'arrière de l'ordinateur).
- **Introduisez** avec précaution le DGE-528T dans l'emplacement PCI et enfoncez-le à fond.
- **Fixez** le DGE-528T à l'aide de la vis du cache.
- **Remettez en place** le capot de l'ordinateur.

3

Fin de l'installation

ALLUMEZ l'ordinateur.

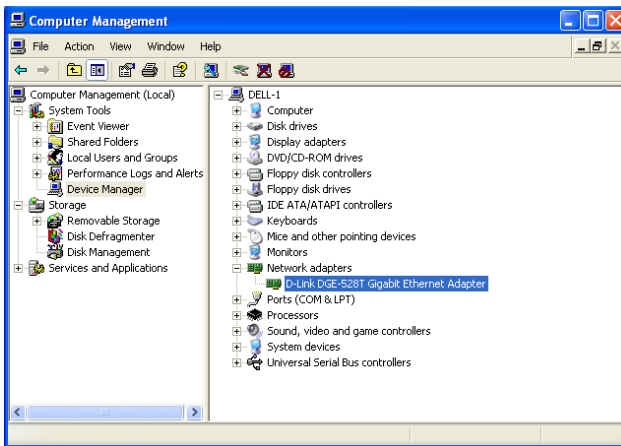
Pour **Windows 98SE** et **Windows ME**, l'écran suivant apparaît :



Cliquez sur **Oui** pour redémarrer l'ordinateur.

4

Vérification de l'installation



Sélectionnez successivement DÉMARRER>PARAMÈTRES> PANNEAU DE CONFIGURATION> SYSTÈME>MATÉRIEL > GESTIONNAIRE DE PÉRIPHÉRIQUES.

Pour vérifier que le **DGE-528T**a été installé avec succès, cliquez sur « **Cartes réseau** ». Si « **D-link DGE-528T**»

apparaît (sans erreur), c'est que l'installation s'est déroulée correctement.

MEMO

Assistance technique

Vous trouverez la documentation et les logiciels les plus récents sur le site web **D-Link**.

Le service technique de **D-Link** est gratuit pour les clients aux Etats-Unis durant la période de garantie.

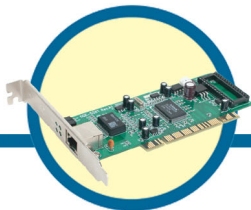
Ceuxci peuvent contacter le service technique de **D-Link** par notre site internet ou par téléphone.

Assistance technique D-Link par téléphone :
0 820 0803 03

Assistance technique D-Link sur internet :
Web :<http://www.dlink.fr>
E-mail :support@dlink.fr

D-Link[®]
Building Networks for People

D-Link Quick Installation Guide



DGE-528T

Adaptador PCI
Gigabit Ethernet

Comprobar el contenido del paquete



- Adaptador PCI Gigabit Ethernet DGE-528T



- CD con manual y controladores

Si no tuviera alguno de los componentes mencionados, contacte con el punto de venta.

For Windows 98, ME, 2000, XP

NO inserte el adaptador DGE-528T en la ranura PCI del ordenador antes de haber instalado los controladores.

Pasos antes de la instalación:

Si ya ha instalado el DGE-528T en una ranura PCI, los usuarios avanzados pueden utilizar el “Asistente para agregar nuevo hardware” y especificar la ubicación del controlador del CD-ROM automáticamente.

De no ser así, es recomendable que cancele el “Asistente para agregar nuevo hardware” y que en su defecto utilice el programa “Install Drivers” del CD-ROM.

A continuación encontrará un **resumen** de los pasos a seguir para la correcta instalación:

- **Ejecute** la aplicación de instalación de controladores del CD-ROM del adaptador DFE-538TX.
- **Apague** el ordenador e **instale el DGE-528T** en una ranura PCI.
- **Reinicie** el ordenador para completar la instalación.

1

Instalación de los controladores del adaptador DGE-528T

- **Encienda** el ordenador.
- Inserte el **CD de controladores**, incluido con el adaptador DGE-528T, en la unidad del CD-ROM.

Aparecerá la siguiente ventana.



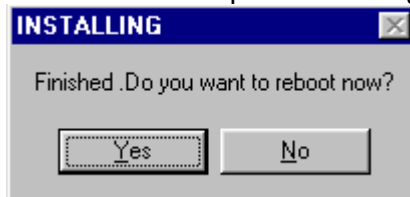
Haga clic en “Install Drivers” (instalar controladores).

Para los usuarios de **Windows 2000**, **Windows ME** y **Windows XP**, aparecerá la siguiente pantalla.



Haga clic en Aceptar

Para los usuarios de **Windows 98SE** aparecerá la siguiente pantalla.

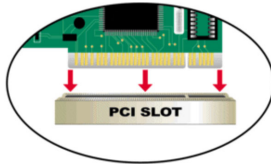


Haga clic en Sí

APAGUE el ordenador y **desenchufe** el cable de alimentación.

2

Instalación del adaptador DGE-528T en una ranura PCI libre del ordenador



Nota: Para evitar descargas electrostáticas, toque un tornillo sin pintar de la parte externa de la fuente de alimentación antes de instalar o trabajar con el DGE-528T en una ranura PCI libre ordenador

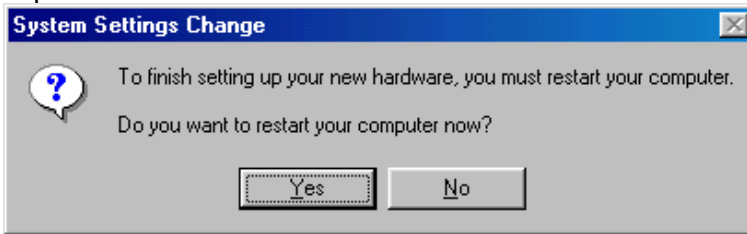
- **Apague** el ordenador y **desenchufe** el cable de alimentación.
- **Retire** la tapa trasera del ordenador. (Consulte el manual del ordenador si es necesario.)
- **Localice** una ranura PCI libre. Normalmente las ranuras PCI suelen ser de color blanco o crema.
- **Retire** la placa trasera (la pequeña pieza de metal que recubre la apertura para la tarjeta PCI de la cubierta trasera que acaba de retirar.)
- **Inserte** el DGE-528T con cuidado en la ranura PCI.
- **Fije** el DGE-528T con el tornillo de la placa trasera.
- **Vuelva a montar** la cubierta de su ordenador.

3

Finalización de la instalación

ENCIENDA el ordenador.

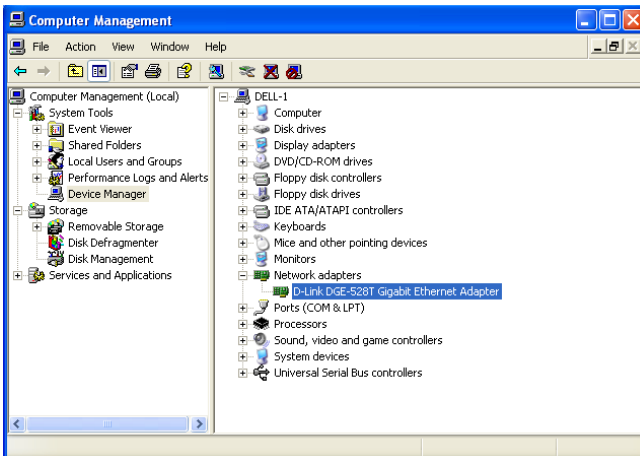
Para los usuarios de **Windows 98SE** y **Windows ME**, aparecerá la siguiente pantalla.



Haga clic en **Sí**, para reiniciar el ordenador.

4

Comprobación de la instalación



Vaya a:
INICIO>CONFIGURACIÓN>PANEL DE CONTROL> SISTEMA>HARDWARE>ADMINISTRADOR DE DISPOSITIVOS. Para comprobar si la instalación del adaptador **DGE-528T** ha sido satisfactoria, seleccione y haga clic en **“Adaptadores de red.”** La instalación se habrá ejecutado con

éxito si aparece **“D-Link DGE-528T”** (sin errores) tal y como se muestra en el margen izquierdo.

Asistencia Técnica

Puede encontrar el software más reciente y documentación para el usuario en el sitio web de **D-Link** . **D-Link** ofrece asistencia técnica gratuita para clientes dentro de España durante el periodo de garantía del producto. Los clientes españoles pueden ponerse en contacto con la asistencia técnica de **D-Link** a través de nuestro sitio web o por teléfono.

Asistencia Técnica de D-Link por teléfono:

93 409 0775

de lunes a viernes desde las 9:00 hasta las 14:00 y de las
15:30 hasta las 18:30

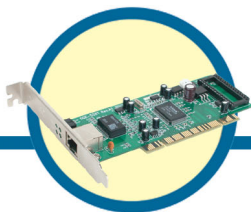
Asistencia Técnica de D-Link a través de Internet:

<http://www.dlink.es/supporto/main/view.html>

email: soporte@dlink.es

D-Link[®]
Building Networks for People

D-Link Quick Installation Guide



DGE-528T

Adattatore Gigabit
Ethernet PCI

Contenuto del pacchetto



- Adattatore Gigabit Ethernet PCI DGE-528T



- CD con manuale e driver

Se uno dei componenti dovesse risultare mancante, contattare il rivenditore.

For Windows 98, ME, 2000, XP

NON inserire l'adattatore DGE-528T nello slot PCI del computer prima di avere installato i driver.

Procedure di pre installazione:

Se l'adattatore DGE-528T è già stato installato in uno slot PCI, gli utenti avanzati possono utilizzare il programma "Add New Hardware Wizard" per specificare manualmente l'ubicazione dei driver nel CD-ROM.

In caso contrario, raccomandiamo di uscire dal programma “Add New Hardware Wizard” e utilizzare il programma “Install Drivers” contenuto nel CD-ROM.

In seguito viene riportato un **breve riassunto** della procedura d’installazione corretta:

- **Eeguire** l’installazione dei driver DGE-528T dal CD-ROM.
- **Spegnere** il computer e **installare l’adattatore DGE-528T** in uno slot PCI.
- **Riavviare** il computer per completare l’installazione.

1

Installazione dei driver DGE-528T

- Accendere il computer.
- Inserire il **CD dei driver**, fornito con l’adattatore DGE-528T, nella relativa unità.

Il sistema visualizza la seguente finestra.



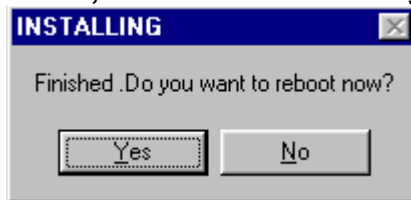
Cliccare su “Install Drivers.”

*In ambiente **Windows 2000, Windows ME e Windows XP**, viene visualizzata la seguente finestra.*



Cliccare su OK

In ambiente **Windows 98SE**, viene visualizzata la seguente finestra.

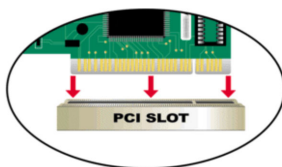


Cliccare su **Si**

SPEGNERE il computer e scollegare il cavo di alimentazione.

2

Installazione dell'adattatore DGE-528T nello slot PCI del computer PCI slot



***Nota:** Per evitare scariche elettrostatiche, toccare una vite non verniciata esterna all'alimentatore prima di iniziare a lavorare con l'adattatore DGE-528T.*

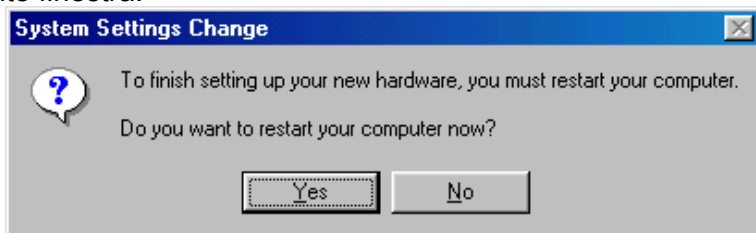
- **Spegnere** il computer e **scollegare** il cavo di alimentazione.
- **Rimuovere** il coperchio posteriore del computer. (se necessario, consultare il manuale del computer).
- **Individuare** uno slot PCI libero, generalmente bianco o color crema.
- **Rimuovere** la protezione posteriore (lamina in metallo che copre l'apertura dello slot PCI, sul coperchio posteriore del computer.)
- **Inserire** cautamente ma saldamente l'adattatore DGE-528T nello slot PCI.
- **Fissare** l'adattatore DGE-528T con la vite della lamina di protezione.
- **Riposizionare** il coperchio del computer.

3

Completamento dell'installazione

ACCENDERE il computer.

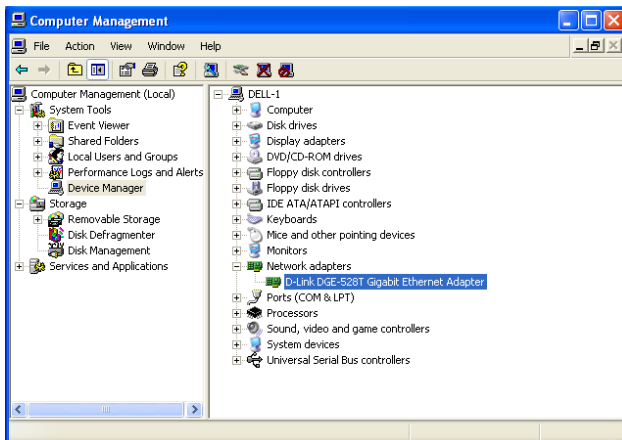
In ambiente **Windows 98SE and Windows ME**, viene visualizzata la seguente finestra.



Cliccare su **Si**, per riavviare il computer.

4

Verifica dell'installazione



Selezionare
START>IMPOSTAZIONI>
PANELLO DI CONTROLLO>
SISTEMA>HARDWARE>
GESTIONE PERIFERICHE.

Per verificare l'installazione dell'adattatore **DGE-528T**, scorrere le voci visualizzate e selezionare **“Schede di rete.”** Se l'adattatore **“D-link DGE-528T”** è visualizzato nell'elenco (senza errori) l'installazione è terminata con successo.

MEMO

Supporto tecnico

Le ultime versioni del software e la documentazione aggiornata sono disponibili al sito **D-Link**.

D-Link fornisce un supporto tecnico gratuito ai clienti residenti in Italia per tutto il periodo di validità della garanzia del prodotto.

I clienti italiani possono contattare il supporto tecnico D-Link telefonicamente o attraverso il Web

Supporto tecnico negli USA:

Supporto tecnico D-Link telefonico:

02-39607160

Dal Lunedì al Venerdì dalle 9:00 alle 19.00

Supporto tecnico D-Link via Internet:

<http://www.dlink.it/supporto/main/view.html>

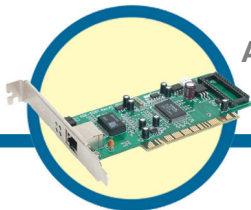
email: tech@dlink.it

D-Link®
Building Networks for People

D-Link Quick Installation Guide

DGE-528T

Адаптер Gigabit Ethernet
для шины PCI



Проверьте содержимое комплекта



•Адаптер Gigabit Ethernet DGE-528T для
шины PCI



•CD с Руководством пользователя
(Manual) и драйверами

Если что-то из перечисленного выше отсутствует, то свяжитесь с поставщиком.

For Windows 98, ME, 2000, XP

Не устанавливайте DGE-528T в слот PCI Вашего компьютера до установки драйверов.

Подготовительные действия:

Если адаптер DGE-528T уже установлен в слот PCI Вашего компьютера, то опытные пользователи могут использовать “Мастер установки нового оборудования” и вручную указать путь (местоположение) драйверов на CD-ROM.

В противном случае, мы настоятельно рекомендуем завершить “Мастер установки нового оборудования” и вместо него сначала запустить программу “Install Drivers” (установка драйверов), находящейся на CD-ROM.

Ниже кратко приведена процедура установки:

- **Запустите** программу установки драйверов с DGE-528T CD-ROM.
- **Выключите** компьютер и **установите DGE-528T** в PCI слот.
- **Перезагрузите** компьютер для завершения процесса установки.

1 Установка драйверов для DGE-528T

- **Включите** компьютер
- Вставьте в привод CD-ROM диск **CD с драйверами**, который входит в поставку вместе с адаптером DGE-528T.
Вы увидите следующее окно.



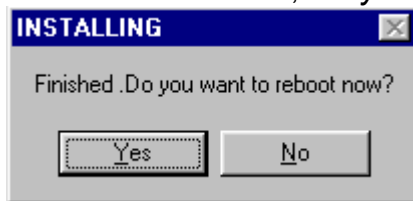
Нажмите на “Install Drivers” (установка драйверов).

Если у Вас установлен Windows 2000 , Windows ME u Windows XP, Вы увидите такое окно .



Нажмите OK

Если у Вас установлен Windows 98SE, Вы увидите такое окно.

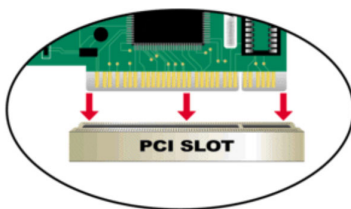


Нажмите Yes (Да)

Далее, **ВЫКЛЮЧИТЕ** компьютер и отсоедините шнур питания из розетки.

2

Установка DGE-528T в слот PCI компьютера



Замечание: Во избежание эффекта разряда статического напряжения, пожалуйста, коснитесь незаизолированного винта на обратной стороне блока питания компьютера прежде, чем устанавливать DGE-528T.

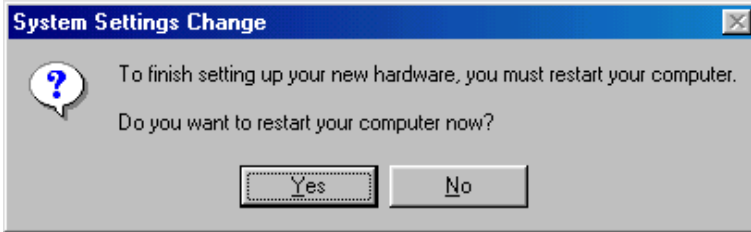
- **Выключите** Ваш компьютер и отсоедините шнур питания.
- **Снимите** верхний или боковой кожух Вашего компьютера. (При необходимости сверьтесь с инструкцией)
- **Определите** свободный и доступный слот PCI . PCI слоты обычно белого или кремового цвета.
- **Снимите** заглушку (Небольшая металлическая пластина напротив слота PCI на задней стенке корпуса Вашего компьютера.)
- **Вставьте** DGE-528T адаптер в слот PCI .
- **Закрепите** DGE-528T винтом на корпусе компьютера.
- **Закройте** кожух Вашего компьютера.

3

Завершение установки

Включите компьютер.

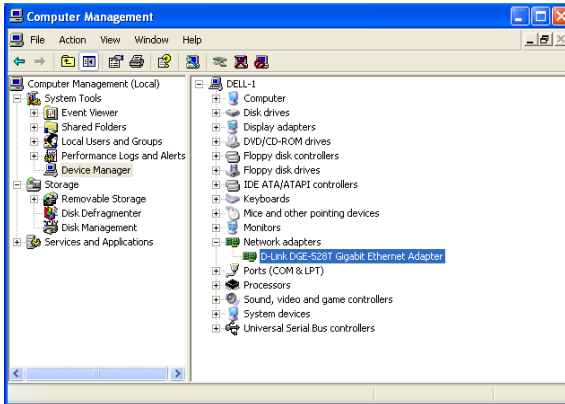
Пользователи **Windows 98SE** и **Windows ME** , увидят следующее окно.



Нажмите **YES (Да)**, для перезагрузки компьютера.

4

Проверка правильности установки



Пройдите:
**START>SETTINGS>
CONTROL PANEL>
SYSTEM>HARDWARE>
DEVICE MANAGER.**

Для проверки
успешности
инсталляции **DGE-528T**
проверните вниз меню и
щелкните по **“Network
adapters”**.

В случае успешности

инсталляции появляется **“D-link DGE-528T”** (без ошибок), что
показано слева.

MEMO

Техническа поддршка

Вы можете найти последнюю версию программного обеспечения и документацию по продуктам на сайте **D-Link**

D-Link обеспечивает бесплатную техническую поддержку клиентов в течение гарантийного срока изделия.

Клиенты могут связаться со службой технической поддержки **D-Link** через наш web-сайт, или по телефону.

Телефоны службы технической поддержки D-Link:
+7 (095) 744 00 99

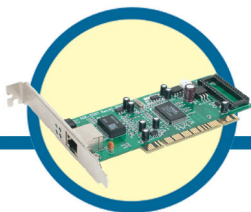
Техническая Поддержка D-Link через Internet:
support@dlink.ru

D-Link[®]
Building Networks for People

D-Link Quick Installation Guide

DGE-528T

Gigabit PCI 介面
乙太網路卡



包裝內的物品



- DGE-528T Gigabit PCI 介面乙太網路卡



- 包含有使用手冊和驅動程式的光碟

以上任何一件物品遺漏，請與經銷商聯繫。

For Windows 98, ME, 2000, XP

在安裝驅動程式前，不要將 DGE-528T 插入電腦 PCI 插槽。

安裝準備：

若已將 DGE-528T 插入 PCI 插槽，則進階使用者可利用“新增硬體精靈”，手動指定光碟上驅動程式的位置。

否則，我們強烈建議取消“新增硬體精靈”，而使用光碟上的“Install Drivers”程式。

以下是正確安裝步驟的要點：

- 執行 DGE-528T 光碟上的驅動程式的安裝程式。
- 關閉電腦，將 **DGE-528T** 插入 PCI 插槽。
- 重新啟動電腦，完成安裝。

1 安裝 DGE-528T 驅動程式

- 打開電腦。
- 將 DGE-528T 附帶的**驅動程式光碟**插入光碟機。

出現如下畫面。



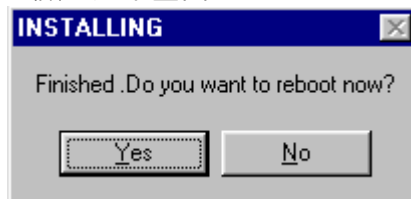
單擊 “Install Drivers.”

在 *Windows 2000*, *Windows ME* 和 *Windows XP* 下，出現如下畫面。



單擊 OK

在 *Windows 98SE* 下，顯示如下畫面。

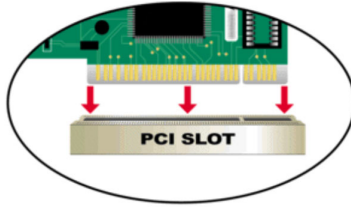


單擊 Yes

然後，關閉電腦，拔掉電源線。

2

將 DGE-528T 插入電腦的 PCI 插槽



注意：要避免靜電影響，在安裝或操作 DGE-528T 前，請先接觸電源外部塗裝金屬部分。

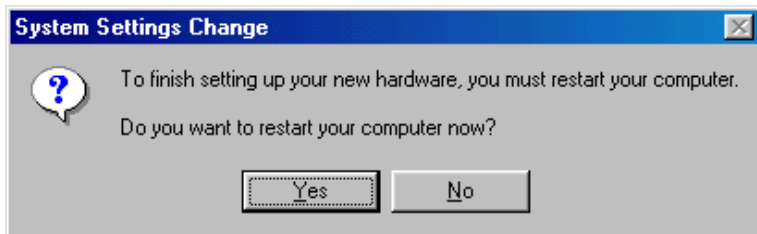
- 關閉電腦，拔掉電源線。
- 拆掉電腦的後蓋。（若需要，請參考您電腦的使用手冊）
- 找到有效 PCI 插槽。PCI 插槽通常是白色或乳白色。
- 拆掉背板（背板是一塊小金屬片，覆蓋著上面拆除的後蓋上的 PCI 卡的開口。）
- 將 DGE-528T 仔細而牢固地插入 PCI 插槽。
- 用螺絲將 DGE-528T 固定在背板。
- 重新裝上電腦後蓋。

3

完成安裝

打開電腦。

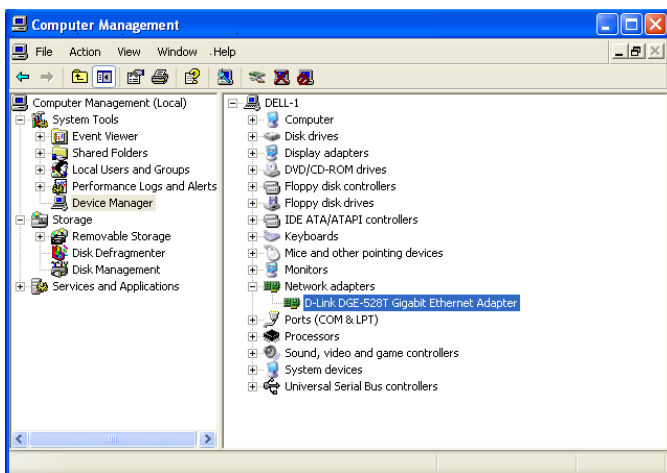
在 **Windows 98SE** 和 **Windows ME** 下，出現以下畫面。



單擊 **Yes**，重新啟動電腦。

4

檢查安裝



進入：開始> 設定> 控制台>系統>硬體> 裝置管理員

要檢查 **DGE-528T** 是否安裝成功，向下滾動畫面，單擊“網路介面卡。”

左邊顯示“**D-Link DGE-528T**”（沒有錯誤）表示安裝成功。

友冠技術支援

台灣地區用戶可以透過我們的網站，電子郵件或電話與友冠資訊技術支援人員聯絡。

支援服務時間從週一到週五，上午 8:30 a.m. 到 5:30 p.m

Web: <http://www.dlinktw.com.tw/>

FAQ: <http://www.dlinktw.com.tw/faq.html>

Email: dssqa@dlinktw.com.tw

Phone: 0800-002-615

如果您是台灣地區以外的用戶，請參考使用手冊中記載的 **D-Link** 全球各地分公司的聯絡資訊取得支援服務。

D-Link[®]
Building Networks for People