

D-Link®

2-PORT USB 3.0 PCI EXPRESS CARD
DUB-1310

QUICK INSTALLATION GUIDE

INSTALLATIONSANLEITUNG

GUIDE D'INSTALLATION

GUÍA DE INSTALACIÓN

GUIDA DI INSTALLAZIONE

INSTALLATIEHANDLEIDING

INSTRUKCJA INSTALACJI

INSTALAČNÍ PŘÍRUČKA

TELEPÍTÉSI SEGÉDLET

INSTALLASJONSVEILEDNING

INSTALLATIONSVEJLEDNING

ASENNUSOPAS

INSTALLATIONSGUIDE

GUIA DE INSTALAÇÃO

ΟΔΗΓΟΣ ΓΡΗΓΟΡΗΣ ΕΓΚΑΤΑΣΤΑΣΗΣ ΤΟ

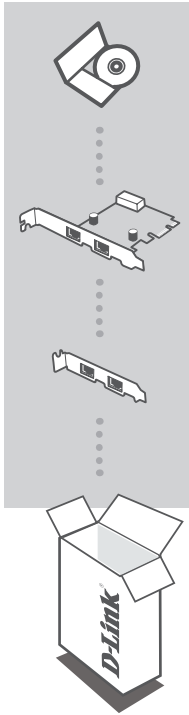
VODIČ ZA BRZU INSTALACIJU

KRATKA NAVODILA ZA UPORABO

GHID DE INSTALARE RAPIDĂ

CONTENTS OF PACKAGING

CONTENTS



INSTALLATION CD

INCLUDES SETUP WIZARD & TECHNICAL MANUALS

2-PORT USB 3.0 PCI EXPRESS CARD

DUB-1310

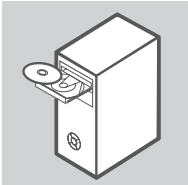
LOW PROFILE BRACKET

If any of these items are missing from your packaging, please contact your reseller.

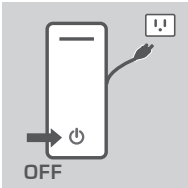
PRODUCT SETUP

ENGLISH

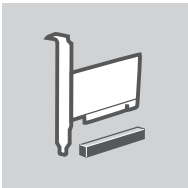
QUICK INSTALLATION



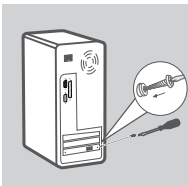
1. **Before installing the DUB-1310**, insert the CD-ROM into your disc drive. Click on **Install Drivers** from the autorun menu, and follow the prompts to install the drivers.



2. Shut down your computer and disconnect all cables connected to it.



3. Open your computer case and install the DUB-1310 into an available PCIe slot. Connect a 4-pin power connector to the power port on the card.



4. Close your case, reconnect all cables, and start your computer. Your computer will automatically detect the DUB-1310 and install drivers for it. Your DUB-1310 is now ready to use.

TROUBLESHOOTING

SETUP AND CONFIGURATION PROBLEMS

1. USB DEVICES CONNECTED TO THE DUB-1310 AREN'T RECOGNIZED BY MY COMPUTER.

Make sure that the card is fully inserted into the PCIe slot of your computer, and that you have connected a power cable to the port on the card.

2. MY COMPUTER DOESN'T RECOGNIZE MY USB CARD.

Make sure that you install the drivers from the included Installation CD.

TECHNICAL SUPPORT

United Kingdom (Mon-Fri) website: <http://www.dlink.co.uk> FTP: <ftp://ftp.dlink.co.uk>
Home Wireless/Broadband 0871 873 3000 (9.00am–06.00pm, Sat 10.00am-02.00pm)
Managed, Smart, & Wireless Switches, or Firewalls 0871 873 0909 (09.00am- 05.30pm)
(BT 10ppm, other carriers may vary.)

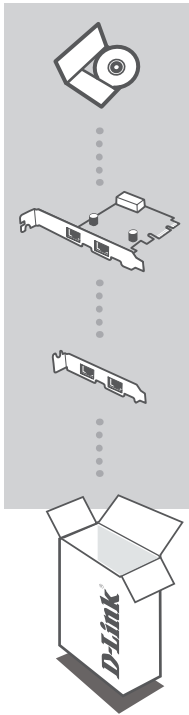
Ireland (Mon-Fri)

All Products 1890 886 899 (09.00am-06.00pm, Sat 10.00am-02.00pm)
Phone rates: €0.05ppm peak, €0.045ppm off peak times

LIEFERUMFANG

PACKUNGSIHALT

DEUTSCH



INSTALLATIONS-CD

ENTHÄLT SETUP-ASSISTENTEN UND TECHNISCHE
HANDBÜCHER

2-PORT USB 3.0 PCI-EXPRESS ADAPTER

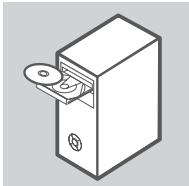
DUB-1310

LOW-PROFILE-SLOTBLECH

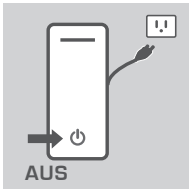
Wenn eines dieser Elemente in Ihrer Packung fehlt, wenden Sie
sich bitte an Ihren Fachhändler.

PRODUKT- EINRICHTUNG

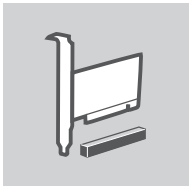
INSTALLATION



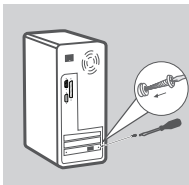
1. **Legen Sie die CD-ROM in Ihr CD-Laufwerk**, bevor Sie den DUB-1310 installieren. Klicken Sie im Autorun-Menü auf **Install Drivers** (Treiber installieren) und folgen Sie den jeweiligen Aufforderungen zur Installation der Treiber.



2. Fahren Sie Ihren Computer herunter und ziehen Sie alle an den Computer angeschlossenen Kabel ab.



3. Öffnen Sie das Gehäuse Ihres Computers und installieren Sie den DUB-1310 in einem verfügbaren PCIe-Steckplatz. Schließen Sie einen 4-Pin-Stecker an den Stromanschluss (Power Port) der Karte an.



4. Schließen Sie das Gehäuse Ihres Computers, schließen Sie alle Kabel wieder an und starten Sie Ihren Computer. Er wird den DUB-1310 automatisch erkennen und die zugehörigen Treiber installieren. Ihr DUB-1310 ist nun betriebsbereit.

FEHLERBEHEBUNG

EINRICHTUNGS- UND KONFIGURATIONSPROBLEME

DEUTSCH

1. AN DEN DUB-1310 ANGESCHLOSSENE USB-GERÄTE WERDEN VON MEINEM COMPUTER NICHT ERKANNT.

Vergewissern Sie sich, dass der Adapter fest in den PCIe-Steckplatz Ihres Computers eingesteckt und ein Stromkabel an den Port auf der Karte angeschlossen ist.

2. MEIN COMPUTER ERKENNT MEINEN USB-ADAPTER NICHT.

Stellen Sie sicher, dass Sie die Treiber von der im Lieferumfang des Produkts enthaltenen Installations-CD installiert haben.

TECHNISCHE UNTERSTÜTZUNG

Deutschland: Web: <http://www.dlink.de>

Telefon: +49(0)1805 2787 0,14 € pro Minute Zeiten: Mo. –Fr. 09:00 – 17:30 Uhr

Österreich: Web: <http://www.dlink.at>

Telefon: +43(0)820 480084 0,116 € pro Minute Zeiten: Mo. –Fr. 09:00 – 17:30 Uhr

Schweiz: Web: <http://www.dlink.ch>

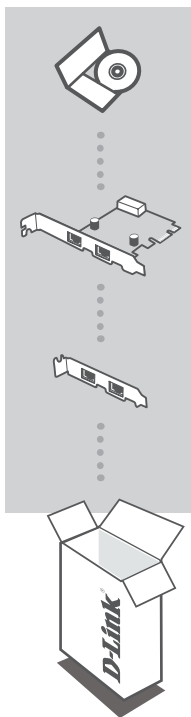
Telefon: +41(0)848 331100 0,08 CHF pro Minute Zeiten: Mo. –Fr. 09:00 – 17:30 Uhr

* Gebühren aus Mobilnetzen und von anderen Providern können abweichen.

CONTENU DE LA BOÎTE

FRANÇAIS

CONTENU



CD D'INSTALLATION

INCLUS L'ASSISTANT DE CONFIGURATION ET LES MANUELS
TECHNIQUES

CARTE PCI EXPRESS USB 3.0 À 2 PORTS

DUB-1310

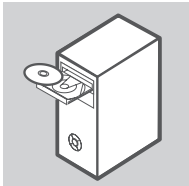
SUPPORT DE FIXATION LOW-PROFILE

Contactez immédiatement votre revendeur s'il manque l'un de
ces éléments de la boîte.

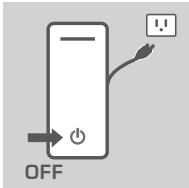
INSTALLATION DU PRODUIT

INSTALLATION RAPIDE

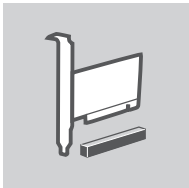
FRANÇAIS



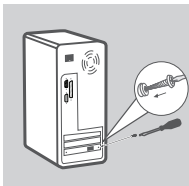
1. **Avant d'installer le DUB-1310**, insérez le CD-ROM dans le lecteur de disque. Cliquez sur **Installer les pilotes** dans le menu d'exécution automatique, puis suivez les invites pour installer les pilotes.



2. Éteignez votre ordinateur et débranchez tous les câbles qui y sont connectés.



3. Ouvrez la tour de l'ordinateur et installez le DUB-1310 dans le slot PCIe disponible. Connectez un connecteur d'alimentation à 4 broches au port d'alimentation sur la carte.



4. Fermez la tour, reconnectez tous les câbles et démarrez l'ordinateur. Votre ordinateur va détecter automatiquement le DUB-1310 et installer ses pilotes. Votre DUB-1310 est maintenant prêt à l'emploi.

RÉSOLUTION DES PROBLÈMES

PROBLÈMES D'INSTALLATION ET DE CONFIGURATION

FRANÇAIS

1. LES PÉRIPHÉRIQUES USB CONNECTÉS AU DUB-1310 NE SONT PAS RECONNUS PAR MON ORDINATEUR.

Vérifiez que la carte est complètement insérée dans le slot PCIe de votre ordinateur et que vous avez connecté un câble d'alimentation au port sur la carte.

2. MON ORDINATEUR NE RECONNAÎT PAS MA CARTE USB.

Veillez à installer les pilotes à partir du CD d'installation joint.

ASSISTANCE TECHNIQUE

Assistance technique D-Link sur internet : <http://www.dlink.fr>

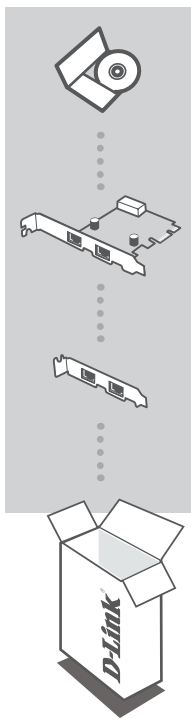
Assistance technique D-Link par téléphone : 0820 0803 03

0.12 € TTC/min depuis un poste fixe

Du lundi au vendredi de 9h à 19h (hors jours fériés)

CONTENIDO DEL PAQUETE

CONTENIDO



CD DE INSTALACIÓN

INCLUYE ASISTENTE DE CONFIGURACIÓN Y MANUALES TÉCNICOS

TARJETA PCI EXPRESS CON 2 PUERTOS USB 3.0

DUB-1310

SOPORTE DE PERFIL FINO

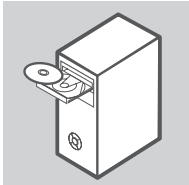
Si falta cualquiera de estos componentes del paquete, póngase en contacto con el proveedor.

ESPAÑOL

CONFIGURACIÓN DEL PRODUCTO

INSTALACIÓN RÁPIDA

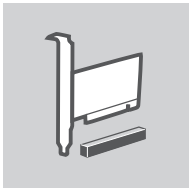
ESPAÑOL



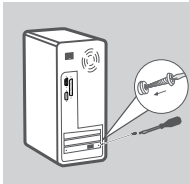
1. **Antes de instalar la DUB-1310**, inserte el CD-ROM en la unidad correspondiente del ordenador. Haga clic en **Instalar controladores** en el menú de ejecución automática y siga las indicaciones para la instalación de los controladores.



2. Apague el ordenador y desconecte todos los cables.



3. Abra la caja del ordenador e instale la tarjeta DUB-1310 en una ranura PCIe disponible. Conecte un conector de alimentación de 4 pines al puerto de alimentación de la tarjeta.



4. Cierra la caja del ordenador, vuelva a conectar todos los cables e inicie el equipo. El ordenador detectará automáticamente la DUB-1310 e instalará los controladores correspondientes. La tarjeta DUB-1310 ya está lista para su uso.

SOLUCIÓN DE PROBLEMAS

PROBLEMAS DE INSTALACIÓN Y CONFIGURACIÓN

1. MI ORDENADOR NO RECONOCE LOS DISPOSITIVOS USB CONECTADOS A LA DUB-1310.

Compruebe que la tarjeta esté insertada totalmente en la ranura PCIe del ordenador y que tenga conectado un cable alimentación en su puerto correspondiente.

2. MI ORDENADOR NO RECONOCE MI TARJETA USB.

Asegúrese de instalar los controladores del CD de instalación suministrado.

ASISTENCIA TÉCNICA

<http://www.dlink.es>

Asistencia Técnica Telefónica de D-Link: +34 902 30 45 45 0,067 €/min

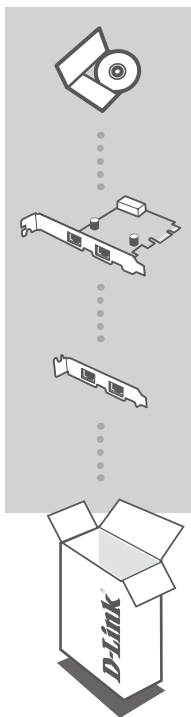
De Lunes a Viernes de 9:00 a 19:00

ESPAÑOL

CONTENUTO DELLA CONFEZIONE

CONTENUTO

ITALIANO



CD DI INSTALLAZIONE

INCLUDE CONFIGURAZIONE GUIDATA E MANUALI TECNICI

2-PORT USB 3.0 PCI EXPRESS CARD

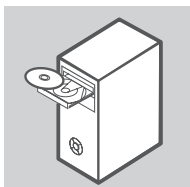
DUB-1310

STAFFA LOW PROFILE

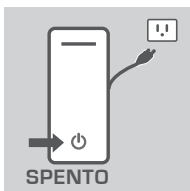
Se uno qualsiasi di questi articoli non è incluso nella confezione, rivolgersi al rivenditore.

CONFIGURAZIONE DEL PRODOTTO

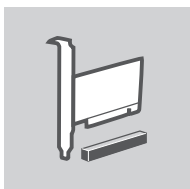
INSTALLAZIONE RAPIDA



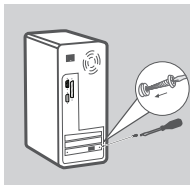
1. **Prima di installare la scheda DUB-1310**, inserire il CD-ROM nell'apposita unità. Fare clic su **Installa driver** nel menu di esecuzione automatica e attenersi alle istruzioni visualizzate per installare i driver.



2. Arrestare il computer e scollegare tutti i cavi collegati.



3. Aprire il case del computer e installare la scheda DUB-1310 in uno slot PCIe disponibile. Collegare il connettore di alimentazione a 4 piedini alla porta di alimentazione sulla scheda.



4. Chiudere il case, ricollegare tutti i cavi e avviare il computer. La scheda DUB-1310 verrà rilevata automaticamente e i relativi driver verranno installati. La scheda DUB-1310 è ora pronta per l'uso.

RISOLUZIONE DEI PROBLEMI

PROBLEMI DI INSTALLAZIONE E CONFIGURAZIONE

1. I DISPOSITIVI USB COLLEGATI ALLA SCHEDA DUB-1310 NON VENGONO RICONOSCIUTI DAL PC IN USO.

Assicurarsi che la scheda sia completamente inserita nello slot PCIe del computer in uso e che alla porta sulla scheda sia collegato un cavo di alimentazione.

2. IL COMPUTER IN USO NON RICONOSCE LA SCHEDA USB.

Assicurarsi di aver installato i driver disponibili sul CD di installazione incluso.

SUPPORTO TECNICO

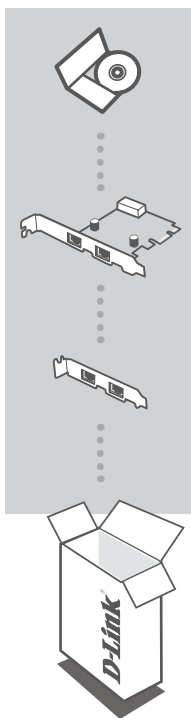
<http://www.dlink.it/support>

Supporto Tecnico dal lunedì al venerdì dalle ore 9.00 alle ore 19.00 con orario continuato

Telefono: 199400057

INHOUD VAN VERPAKKING

INHOUD



INSTALLATIE-CD

MET INSTALLATIEWIZARD EN TECHNISCHE HANDLEIDINGEN

2-POORT USB 3.0 PCI EXPRESS CARD

DUB-1310

LAAG PROFIEL STEUN

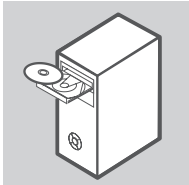
Neem contact op met uw verkoper wanneer items uit uw verpakking ontbreken.

NEDERLANDS

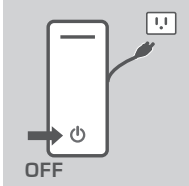
PRODUCT INSTALLATIE

SNELLE INSTALLATIE

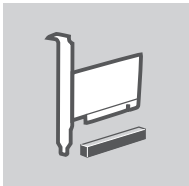
NEDERLANDS



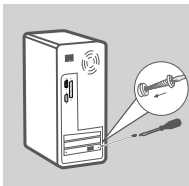
1. Plaats de cd-rom in uw schijfstation **voordat u de DUB-1310 installeert**. Klik op **Drivers installeren** in het autorun-menu en volg de aanwijzingen om de drivers te installeren.



2. Schakel uw computer uit en koppel alle aangesloten kabels los die erop vastzitten.



3. Open uw computerbehuizing en installeer de DUB-1310 in een beschikbare PCIe-sleuf. Sluit een 4-pins stroomconnector aan op de voedingspoort op de kaart.



4. Sluit de behuizing, sluit alle kabels opnieuw aan en start uw computer. Uw computer detecteert automatisch de DUB-1310 en installeert er drivers voor. Uw DUB-1310 is nu gereed voor gebruik.

PROBLEEMOPLOSSING

INSTALLATIE- EN CONFIGURATIEPROBLEMEN

1. MIJN COMPUTER HERKENT GEEN USB-APPARATEN DIE AANGESLOTEN ZIJN OP DE DUB-1310.

Controleer of de kaart volledig in de PCIe-sleuf van uw computer zit en dat u een voedingskabel hebt aangesloten op de poort op de kaart.

2. MIJN COMPUTER HERKENT MIJN USB-KAART NIET.

Zorg dat u de drivers installeert van de meegeleverde installatie-cd.

TECHNISCHE ONDERSTEUNING

Technische ondersteuning voor klanten in Nederland:

www.dlink.nl / 0900 501 2007 / €0.15per minuut.

Technische ondersteuning voor klanten in België:

www.dlink.be / 070 66 06 40 / €0.175per minuut(spitsuren), €0.0875per minuut(daluren)

Technische ondersteuning voor klanten in Luxemburg:

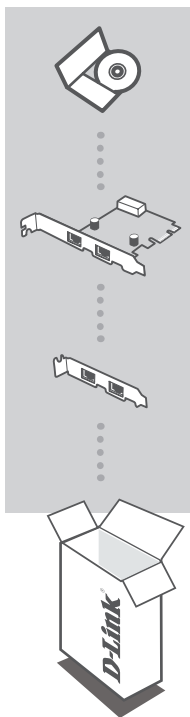
www.dlink.be / +32 70 66 06 40

NEDERLANDS

ZAWARTOŚĆ OPAKOWANIA

SPIS TREŚCI

POLSKI



PŁYTA INSTALACYJNA

ZAWIERA KREATOR INSTALACJI ORAZ INSTRUKCJE
OBSŁUGI

KARTA PCI EXPRESS CARD Z DWOMA PORTAMI USB 3.0

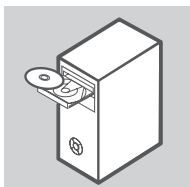
DUB-1310

KLAMRA O NISKIM PROFILU

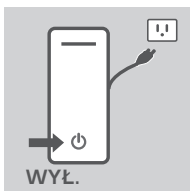
Jeżeli w Twoim opakowaniu brakuje jakiegokolwiek z tych przedmiotów, skontaktuj się ze sprzedawcą.

INSTALACJA PRODUKTU

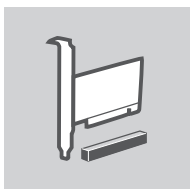
SZYBKA INSTALACJA



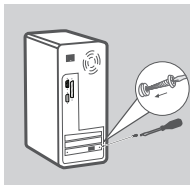
1. Aby rozpocząć instalację DUB-1310, włóż płytę instalacyjną do napędu CD-ROM. Kliknij **Instaluj sterowniki** z menu automatycznego uruchamiania, następnie postępuj zgodnie z instrukcjami, aby zainstalować sterowniki.



2. Wyłącz komputer i odłącz wszystkie podłączone do niego kable.



3. Otwórz obudowę komputera i zainstaluj DUB-1310 w dostępnym gnieździe PCIe. Podłącz 4-stykowy zasilacz do portu zasilania na karcie.



4. Zamknij obudowę i podłącz ponownie kable, a następnie uruchom komputer. Komputer automatycznie wykryje DUB-1310 i zainstaluje sterowniki. DUB-1310 jest gotowy do użycia.

POLSKI

ROZWIĄZYWANIE PROBLEMÓW

PROBLEMY Z INSTALACJĄ I KONFIGURACJĄ

1. MÓJ KOMPUTER NIE ROZPOZNAJE URZĄDZEŃ USB PODŁĄCZONYCH DO DUB-1310.

Upewnij się, że karta została wsunięta do końca do gniazda PCIe w komputerze i sprawdź, czy kabel zasilający jest podłączony do portu karty.

2. MÓJ KOMPUTER NIE ROZPOZNAJE KARTY USB.

Upewnij się, że sterowniki z łączonej płyty instalacyjnej zostały zainstalowane.

POMOC TECHNICZNA

POLSKI

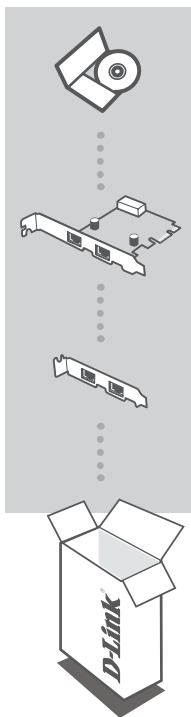
Telefoniczna pomoc techniczna firmy D-Link: 0 801 022 021

Pomoc techniczna firmy D-Link świadczona przez Internet:

<http://www.dlink.eu/support/>

OBSAH BALENÍ

OBSAH



INSTALAČNÍ CD

OBSAHUJE PRŮVODCE NASTAVENÍM A TECHNICKÉ NÁVODY

KARTA PCI EXPRESS SE 2 PORTY USB 3.0

DUB-1310

DRŽÁK S NÍZKÝM PROFILEM

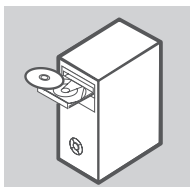
Pokud některá z uvedených položek v balení chybí, kontaktujte prosím svého prodejce.

ČESKY

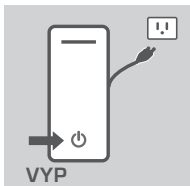
INSTALACE PRODUKTU

RYCHLÁ INSTALACE

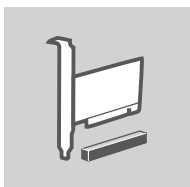
ČESKY



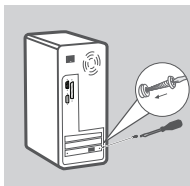
1. **Před instalací karty DUB-1310** vložte disk CD do jednotky CD-ROM. V automaticky zobrazené nabídce klikněte na volbu **Instalovat ovladače** a podle pokynů nainstalujte ovladače.



2. Vypněte počítač a odpojte od něj všechny kabely.



3. Otevřete skříň počítače a nainstalujte kartu DUB-1310 do volného slotu PCIe. Do napájecího portu na kartě zapojte 4kolíkový napájecí konektor.



4. Zavřete skříň počítače, znovu připojte všechny kabely a spusťte počítač. Váš počítač automaticky rozpozná kartu DUB-1310 a nainstaluje její ovladače. Vaše karta DUB-1310 je nyní připravena k použití.

ŘEŠENÍ PROBLÉMŮ

PROBLÉMY S INSTALACÍ A KONFIGURACÍ

1. POČÍTAČ NEROZPOZNÁ USB ZAŘÍZENÍ PŘIPOJENÁ KE KARTĚ DUB-1310.

Zkontrolujte, zda je karta zasunuta do slotu PCIe v počítači až na doraz a zda jste do portu na kartě zapojili napájecí kabel.

2. POČÍTAČ NEROZPOZNÁ KARTU USB.

Zkontrolujte, zda jste nainstalovali ovladače z příloženého instalačního CD.

TECHNICKÁ PODPORA

Web: <http://www.dlink.cz/support/>

E-mail: support@dlink.cz

Telefon ČR: +420 211 151 640 nebo SK: +421 (0)692 147 110

Telefonická podpora je v provozu: PO - PÁ od 09:00 do 17:00

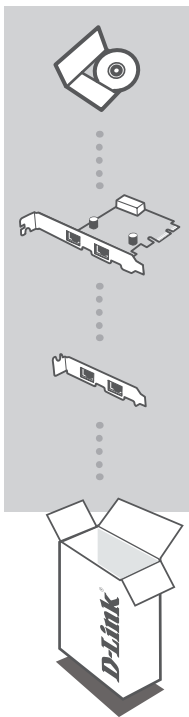
Volání je zpoplatněno dle příslušných tarifů Vašeho operátora.

ČESKY

A CSOMAG TARTALMA

TARTALOM

MAGYAR



TELEPÍTŐ CD

TARTALMAZZA A TELEPÍTŐ VARÁZSLÓT ÉS A MŰSZAKI KÉZIKÖNYVEKET

2-PORTOS USB 3.0 PCI EXPRESS CARD

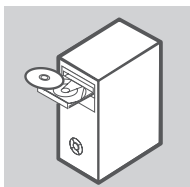
DUB-1310

ALACSONY PROFILÚ KONZOL

Ha ezen elemek bármelyike hiányzik a csomagolásból, kérjük, vegye fel a kapcsolatot viszonteladójával.

TERMÉK- BEÁLLÍTÁS

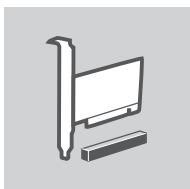
GYORS TELEPÍTÉS



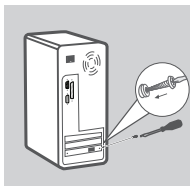
1. **A DUB-1310 telepítése előtt** helyezze be a CD-ROM-ot a lemezmeghajtóba. Kattintson az **Illesztőprogramok telepítése** lehetőségre az automatikus futtatási menüből, és kövesse a megjelenő utasításokat az illesztőprogramok telepítéséhez.



2. Kapcsolja ki a számítógépet és húzza ki az összes csatlakoztatott kábelt.



3. Nyissa ki a számítógép házát és helyezze be a DUB-1310-et egy szabad PCIe nyílásba. Csatlakoztasson egy 4 tűs csatlakozót a kártya tápellátó portjához.



4. Zárja be a számítógép házát, csatlakoztassa az összes kábelt és kapcsolja be a számítógépet. Számítógépe automatikusan felismeri a DUB-1310-et és telepíti a szükséges illesztőprogramokat. A DUB-1310-e most már használatra kész.

MAGYAR

HIBAELHÁRÍTÁS

BEÁLLÍTÁSI ÉS KONFIGURÁCIÓS PROBLÉMÁK

1. A DUB-1310-HEZ CSATLAKOZTATOTT USB ESZKÖZÖKET A SZÁMÍTÓGÉPEM NEM ISMERI FEL.

Bizonyosodjon meg arról, hogy a kártya teljesen be van helyezve a számítógép PCIe nyílásába, és hogy a kártyán lévő porthoz csatlakoztatott tápkábelt.

2. A SZÁMÍTÓGÉPEM NEM ISMERI FEL AZ USB KÁRTYÁMAT.

Bizonyosodjon meg arról, hogy a csatolt CD-ről telepítette az illesztőprogramokat.

TECHNIKAI TÁMOGATÁS

URL : <http://www.dlink.hu>

Tel. : 06 1 461-3001

Fax : 06 1 461-3004

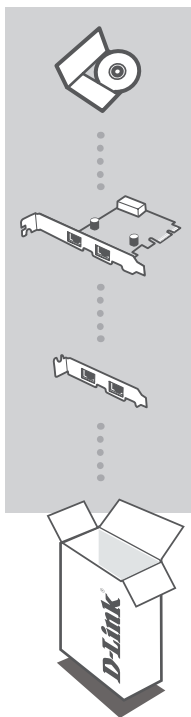
Land Line 14,99 HUG/min - Mobile 49.99,HUF/min

email : support@dlink.hu

MAGYAR

INNHOOLD I PAKKEN

INNHOOLD



INSTALLERINGS-CD

INKLUDERER INSTALLERINGSVEILEDER OG TEKNISKE
BRUKSANVISNINGER

2-PORT USB 3.0 PCI EXPRESS-KORT

DUB-1310

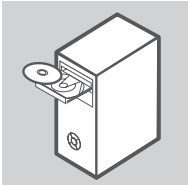
LAVPROFIL-BRAKETT

Hvis noen av postene mangler må du kontakte forhandleren.

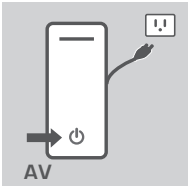
NORSK

PRODUKT OPPSETT

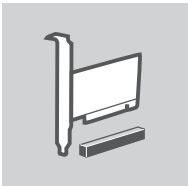
HURTIGINSTALLERING



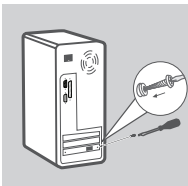
1. Før du installerer **DUB-1310** må du sette CD-en i stasjonen. Klikk på **Installer drivere** fra autokjør-menyen, og følg instruksjonene for å installere driverne.



2. Slå av datamaskinen og koble fra alle tilkoblede kabler.



3. Åpne datamaskindekslet og installerer **DUB-1310** i et ledig PCIe-spor. Koble en 4-pins strømkontakt til strøm-porten på kortet.



4. Lukk dekselet, koble til alle kabler, og start datamaskinen. Datamaskinen vil automatisk oppdage **DUB-1310** og installere drivere for den. **DUB-1310** er nå klar til bruk.

NORSK

FEILSØKING

OPPSETT- OG KONFIGURASJONSPROBLEMER

1. USB-ENHETER KOBLET TIL DUB-1310 GJENKJENNES IKKE AV DATAMASKINEN MIN.

Pass på at kortet er satt helt inn i PCIe-sporet i datamaskinen, og at du har koblet en strømkabel til porten på kortet.

2. DATAMASKINEN MIN GJENKJENNER IKKE MITT USB-KORT.

Pass på at du har installert driverne fra den medfølgende installasjons-CD-en.

TEKNISK SUPPORT

D-Link Teknisk Support over Internett: <http://www.dlink.no>

D-Link Teknisk telefonsupport: 820 00 755

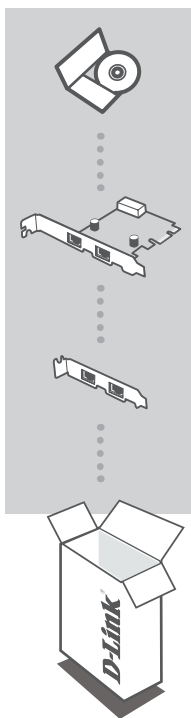
(Hverdager 08:00-20:00)

NORSK

INDHOLD AF ÆSKE

INDHOLDSFORTEGNELSE

DANSK



INSTALLATIONS-CD

INDBEFATTER INDSTILLINGSVEJLEDNING OG TEKNISKE
MANUALER

2-PORTS USB 3.0 PCI EXPRESS-KORT

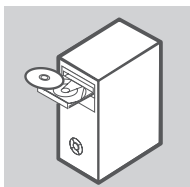
DUB-1310

LAVPROFILBESLAG

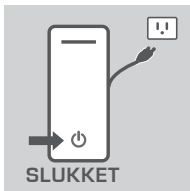
Hvis én eller flere dele mangler i pakken, bedes du kontakte
forhandleren.

PRODUKT INDSTILLING

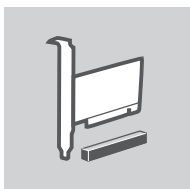
HURTIG INSTALLATION



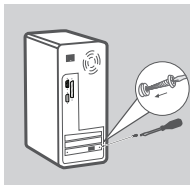
1. Før du installerer DUB-1310, indsættes CD'en i CD-drevet. Klik på **Install Drivers** fra autorun-menuen, og følg prompterne for at installere driverne.



2. Luk computeren, og afbryd alle forbundne kabler til kortet.



3. Åbn computer-huset, og installer DUB-1310 i en ledig PCIe-sokkel. Forbind en 4-pins strøm-konnektor til strømporten på kortet.



4. Luk huset, tilslut alle kabler igen, og start computeren. Computeren vil automatisk detektere DUB-1310 og installere drivere til det. DUB-1310 er nu klar til brug.

DANSK

FEJLFINDING

INDSTILLINGS- OG KONFIGURATIONSPROBLEMER

- 1. USB-ENHEDER, DER ER TILSLUTTET DUB-1310, GENKENDES IKKE AF COMPUTEREN.**
Kontrollér, at kortet er trykket helt ind i computerens PCIe-sokkel, og at der er tilsluttet et strøm-kabel til porten på kortet.
- 2. COMPUTEREN GENKENDER IKKE MIT USB-KORT.**
Kontrollér, at driverne fra den medsendte installations-CD er installeret.

TEKNISK SUPPORT

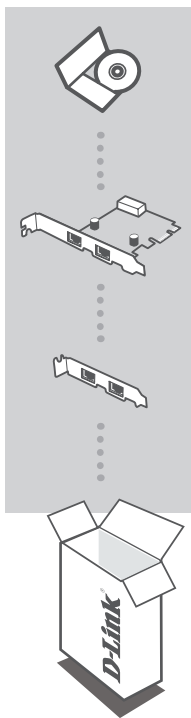
D-Link teknisk support på Internettet: <http://www.dlink.dk>

D-Link teknisk support over telefonen: Tlf.: 9013 8899

Normale åbningstider: Hverdage kl. 08:00 - 20:00

PAKKAUKSEN SISÄLLYS

SISÄLTÖ



ASENNUS-CD

SISÄLTÄÄ OHJATUN ASENNUKSEN JA TEKNISET OPPAAT

2-PORT USB 3.0 PCI EXPRESS CARD

DUB-1310

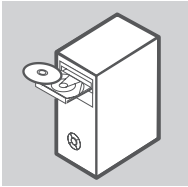
MATALAPROFIILINEN PIDIKE

Ota yhteys jälleenmyyjään, jos jokin näistä osista puuttuu pakkauksesta.

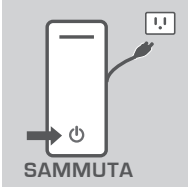
SUOMI

TUOTTEEN ASETUKSET

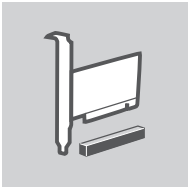
PIKA-ASENNUS



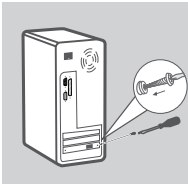
1. **Ennen DUB-1310-kortin asentamista** aseta CD-ROM-levy levyasemaan. Valitse **Install Drivers (Asenna ohjaimet)** autorun-valikosta ja asenna ohjaimet seuraavalla kehotteita.



2. Sammuta tietokone ja irrota kaikki siihen kytketyt kaapelit.



3. Avaa tietokone ja asenna DUB-1310 vapaaseen PCIe-korttipaikkaan. Kytke 4-nastainen virtaliitin kortin virtaliittimeen.



4. Sulje tietokoneen kotelo, kytke kaapelit uudelleen ja käynnistä tietokone. Tietokone tunnistaa DUB-1310-kortin automaattisesti ja asentaa sen ohjaimet. DUB-1310 on nyt käyttövalmis.

ONGELMATILANTEET

ASENNUS- JA ASETUSONGELMAT

1. TIETOKONE EI TUNNISTA DUB-1310-KORTTIIN KYTKETTYJÄ USB-LAITTEITA.

Varmista, että kortti on hyvin tietokoneen PCIe-korttipaikassa ja että olet kytkenyt virtajohdon kortin liittimeen.

2. TIETOKONE EI TUNNISTA USB-KORTTIA.

Asenna ohjaimet toimitetulta asennus-CD-levyltä.

TEKNISTÄ TUKEA ASIAKKAILLE SUOMESSA

Internetin kautta : <http://www.dlink.fi>

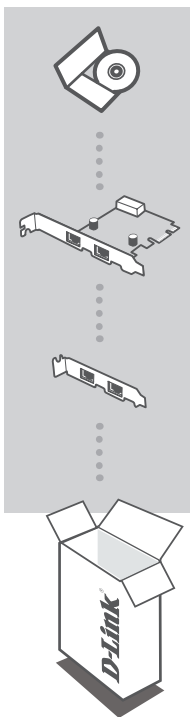
Arkisin klo. 9 - 21

Numerosta : 0600 155 57

SUOMI

FÖRPACKNINGS- INNEHÅLL

INNEHÅLL



INSTALLATIONS-CD

INNEHÅLLER INSTALLATIONSGUIDE OCH TEKNISKA
HANDBÖCKER

2-PORT USB 3.0 PCI EXPRESS CARD

DUB-1310

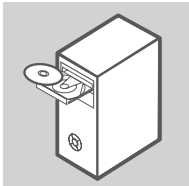
LÅGPROFILSFÄSTE

Om någon av artiklarna saknas i förpackningen var vänlig
kontakta din återförsäljare.

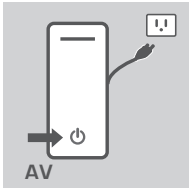
SVENSKA

PRODUKT- INSTÄLLNING

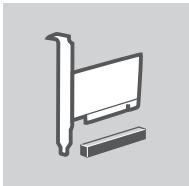
SNABBINSTALLATION



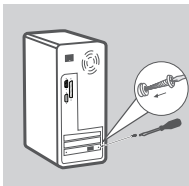
1. **Innan du installerar DUB-1310-enheten** sätter du i cd-skivan i CD-ROM-enheten. Klicka på **Installera drivrutiner** från automenyen och följ anvisningarna för att installera drivrutinerna.



2. Stäng av datorn och koppla bort alla kablar som är anslutna till enheten.



3. Öppna datorhöljet och installera DUB-1310-kortet i ett ledigt PCIe-fack. Anslut en fyrstiftig strömkontakt till strömporten på kortet.



4. Stäng höljet, anslut alla kablar och starta datorn. Datorn känner automatiskt igen DUB-1310-kortet och installerar nödvändiga drivrutiner. DUB-1310-kortet kan nu användas.

SVENSKA

FELSÖKNING

PROBLEM MED INSTÄLLNING OCH KONFIGURATION

1. USB-ENHETER SOM ÄR ANSLUTNA TILL DUB-1310-KORTET KÄNNS INTE IGEN AV DATORN.

Kontrollera att kortet sitter ordentligt på plats i PCIe-facket i datorn och att du har anslutit en strömkabel till porten på kortet.

2. DATORN KÄNNER INTE IGEN MITT USB-KORT.

Kontrollera att du har installerat drivrutinerna från den medföljande installations-cd:n.

TEKNISK SUPPORT

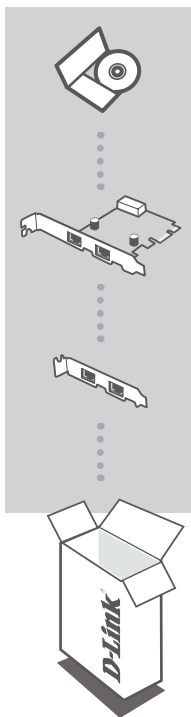
D-Link Teknisk Support via Internet: <http://www.dlink.se>

D-Link Teknisk Support via telefon: 0900-100 77 00

Vardagar 08:00-20:00

CONTEÚDO DA EMBALAGEM

ÍNDICE



CD DE INSTALAÇÃO

INCLUI ASSISTENTE DE CONFIGURAÇÃO E MANUAIS TÉCNICOS

PLACA EXPRESS PCI 2 PORTAS USB 3.0

DUB-1310

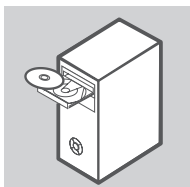
CONSOLA BAIXO PERFIL

Se algum destes itens não se encontrar na sua embalagem, entre em contacto com o revendedor.

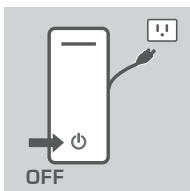
PORTUGUÊS

CONFIGURAÇÃO DO PRODUTO

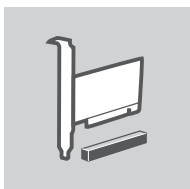
INSTALAÇÃO RÁPIDA



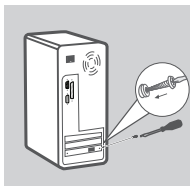
1. **Antes de instalar o DUB-1310**, insira o CD-ROM na sua unidade de disco. Clique em **Instalar Controladores** a partir do menu autorun e siga os comandos para instalar os controladores.



2. Desligue o seu computador e todos os cabos ligados ao mesmo.



3. Abra a caixa do seu computador e instale o DUB-1310 numa ranhura PCIe disponível. Ligue um conector de alimentação de 4 pinos à porta de alimentação na placa.



4. Feche a caixa, ligue novamente todos os cabos e inicie o seu computador. O seu computador detectará automaticamente o DUB-1310 e instalará os respectivos controladores. O seu DUB-1310 está agora pronto a ser utilizado.

RESOLUÇÃO DE PROBLEMAS

PROBLEMAS DE CONFIGURAÇÃO E DEFINIÇÕES

1. O MEU COMPUTADOR NÃO RECONHECE OS DISPOSITIVOS USB LIGADOS AO DUB-1310.

Certifique-se de que a placa está totalmente inserida na ranhura PCIe do seu computador e que ligou um cabo de alimentação à porta na placa.

2. O MEU COMPUTADOR NÃO RECONHECE A MINHA PLACA USB.

Certifique-se de que instala os controladores a partir do CD de Instalação incluído.

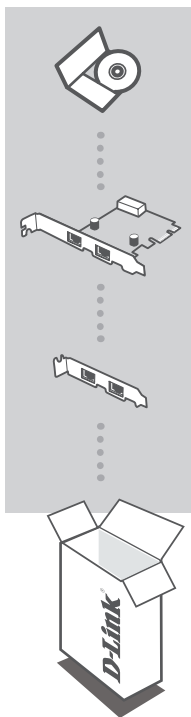
ASSISTÊNCIA TÉCNICA

Assistência Técnica da D-Link na Internet: <http://www.dlink.pt>

Assistência Técnica Telefónica da D-Link: +351 707 78 00 10

ΠΕΡΙΕΧΟΜΕΝΑ ΣΥΣΚΕΥΑΣΙΑΣ

ΠΕΡΙΕΧΟΜΕΝΑ



CD ΕΓΚΑΤΑΣΤΑΣΗΣ

ΠΕΡΙΛΑΜΒΑΝΕΙ ΟΔΗΓΟ ΕΓΚΑΤΑΣΤΑΣΗΣ & ΤΕΧΝΙΚΑ ΕΓΧΕΙΡΙΔΙΑ

EXPRESS CARD PCI USB 3.0 2 ΘΥΡΩΝ

DUB-1310

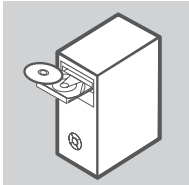
ΒΡΑΧΙΟΝΑΣ ΧΑΜΗΛΗΣ ΚΑΤΑΤΟΜΗΣ

Σε περίπτωση έλλειψης οποιουδήποτε τεμαχίου από τη συσκευασία, επικοινωνήστε με το μεταπωλητή σας.

ΕΛΛΗΝΙΚΑ

ΡΥΘΜΙΣΗ ΠΡΟΪΟΝΤΟΣ

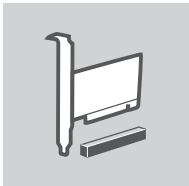
ΓΡΗΓΟΡΗ ΕΓΚΑΤΑΣΤΑΣΗ



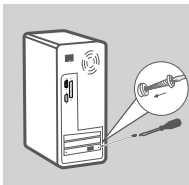
1. **Πριν την εγκατάσταση του DUB-1310**, εισάγετε τη μονάδα CD-ROM στον οδηγό σκληρού δίσκου. Κάντε κλικ στο **Εγκατάσταση προγραμμάτων οδήγησης** από το μενού αυτογυμ και ακολουθήστε τις οδηγίες για την εγκατάσταση των προγραμμάτων οδήγησης.



2. Απενεργοποιήστε τον υπολογιστή σας και αποσυνδέστε όλα τα συνδεδεμένα καλώδια σε αυτόν.



3. Ανοίξτε τη θήκη του υπολογιστή σας και εγκαταστήστε το DUB-1310 σε μια διαθέσιμη υποδοχή PCIe. Συνδέστε ένα συνδετήρα ισχύος 4 ακίδων στη θύρα ισχύος στην κάρτα.



4. Κλείστε τη θήκη σας, επανασυνδέστε όλα τα καλώδια και εκκινήστε τον υπολογιστή σας. Ο υπολογιστής σας θα εντοπίσει αυτόματα το DUB-1310 και θα εγκαταστήσει τα προγράμματα οδήγησης για αυτό. Το DUB-1310 σας είναι πλέον έτοιμη για χρήση.

ΕΛΛΗΝΙΚΑ

ΕΠΙΛΥΣΗ ΠΡΟΒΛΗΜΑΤΩΝ

ΠΡΟΒΛΗΜΑΤΑ ΡΥΘΜΙΣΗΣ ΚΑΙ ΔΙΑΜΟΡΦΩΣΗΣ

1. Ο ΥΠΟΛΟΓΙΣΤΗΣ ΜΟΥ ΔΕΝ ΑΝΑΓΝΩΡΙΖΕΙ ΤΙΣ ΣΥΣΚΕΥΕΣ USB ΠΟΥ ΕΙΝΑΙ ΣΥΝΔΕΔΕΜΕΝΕΣ ΣΤΟ DUB-1310.

Βεβαιωθείτε ότι η κάρτα έχει εισαχθεί πλήρως στην υποδοχή PCIe του υπολογιστή σας και ότι έχετε συνδέσει ένα καλώδιο τροφοδοσίας στη θύρα της κάρτας.

2. Ο ΥΠΟΛΟΓΙΣΤΗΣ ΜΟΥ ΔΕΝ ΑΝΑΓΝΩΡΙΖΕΙ ΤΗΝ ΚΑΡΤΑ USB ΜΟΥ.

Βεβαιωθείτε ότι έχετε εγκαταστήσει τα προγράμματα οδήγησης από το συμπεριλαμβανόμενο CD εγκατάστασης.

ΤΕΧΝΙΚΗ ΥΠΟΣΤΗΡΙΞΗ

D-Link Hellas Support Center

<http://www.dlink.gr/support>

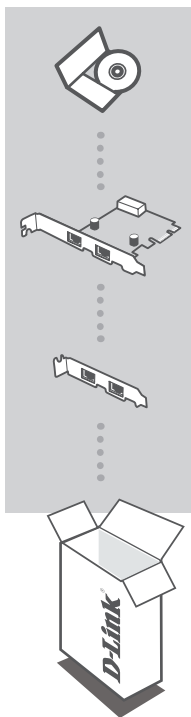
Κεφαλληνίας 64, 11251 Αθήνα,

Τηλ: 210 86 11 114 (Δευτέρα- Παρασκευή 09:00-17:00)

Φαξ: 210 8611114

SADRŽAJ PAKIRANJA

SADRŽAJ



INSTALACIJSKI CD

SADRŽI ČAROBNJAK ZA POSTAVLJANJE I TEHNIČKE PRIRUČNIKE

2-PORT USB 3.0 PCI EXPRESS CARD

DUB-1310

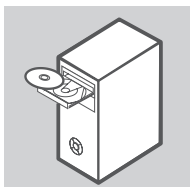
NISKOPROFILNI NOSAČ

Ako nešto od navedenih sadržaja nedostaje, obratite se prodavaču.

HRVATSKI

POSTAVLJANJE PROIZVODA

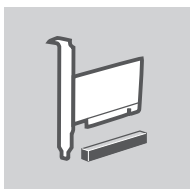
BRZO POSTAVLJANJE



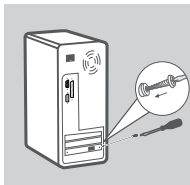
1. **Prije instalacije uređaja DUB-1310**, umetnite CD-ROM u diskovni pogon. Na izborniku automatskog pokretanja kliknite **Instaliranje upravljačkih programa** i slijedite upute za instalaciju upravljačkih programa.



2. Isključite računalo i iskopčajte sve kabele koji su na njega priključeni.



3. Otvorite kućište računala i umetnite DUB-1310 u slobodni PCIe utor. Priključite 4-pinsku utičnicu na priključnicu napajanja na kartici.



4. Zatvorite kućište, ponovno priključite sve kabele i pokrenite računalo. Računalo će automatski prepoznati DUB-1310 i instalirati pripadajuće upravljačke programe. DUB-1310 spreman je za uporabu.

OTKLANJANJE POTEŠKOĆA

POTEŠKOĆE S POSTAVLJANJEM I KONFIGURACIJOM

1. RAČUNALO NE PREPOZNAJE USB UREĐAJE POVEZANE S UREĐAJEM DUB-1310.

Provjerite je li kartica potpuno umetnuta u PCIe utor računala i je li kabel napajanja priključen na port kartice.

2. RAČUNALO NE PREPOZNAJE USB KARTICU.

Instalirajte upravljačke programe s priloženog instalacijskog CD-a.

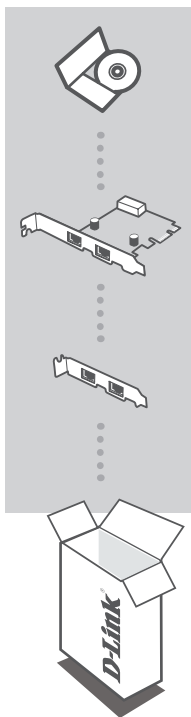
TEHNIČKA PODRŠKA

Hvala vam na odabiru D-Link proizvoda. Za dodatne informacije, podršku i upute za korištenje uređaja, molimo vas da posjetite D-Link internetsku stranicu na www.dlink.eu

www.dlink.biz/hr

VSEBINA PAKETA

VSEBINA



CD ZA NAMESTITEV

VSEBUJE ČAROVNIK ZA POSTAVITEV IN TEHNIŠKE PRIROČNIKE

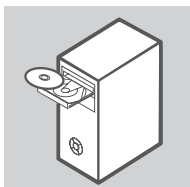
PCI EXPRESS KARTICA Z DVA PRIKLJUČKA USB 3.0 DUB-1310

SPODNJI NOSILEC

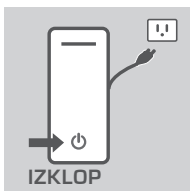
Če kateri koli izmed teh predmetov manjka, kontaktirajte svojega trgovca.

NAMESTITEV IZDELKA

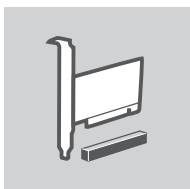
HITRA NAMESTITEV



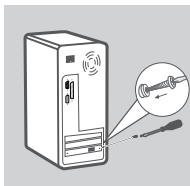
1. **Pred nameščanjem DUB-1310**, vstavite CD-ROM v vaš CD-ROM pogon. V meniju samodejnega zagona kliknite na **Namesti gonilnike** in upoštevajte navodila za namestitev gonilnikov.



2. Izklopite računalnik in izklopite vse priključene kable.



3. Odprite ohišje računalnika in namestite DUB-1310 v prosto režo PCIe. Povežite 4-pinski napajalni konektor v napajalni priključek na kartici.



4. Zaprite ohišje, znova priključite kable in zaženite računalnik. Vaš računalnik bo samodejno zaznal DUB-1310 in namestil ustrezne gonilnike. Vaš DUB-1310 je zdaj pripravljena za uporabo.

ODPRAVLJANJE TEŽAV

PROBLEMI PRI POSTAVITVI IN NASTAVITVI

1. MOJ RAČUNALNIK NE NAJDE NAPRAV USB PRIKLJUČENIH V DUB-1310.

Zagotovite, da je kartica do konca vstavljena v režo PCIe vašega računalnika ter, da ste priključili napajalni kabel v priključek na kartici.

2. MOJ RAČUNALNIK NE NAJDE MOJE KARTICE USB.

Obvezno namestite gonilnike, ki se nahajajo na priloženem namestitvenem CD-ju.

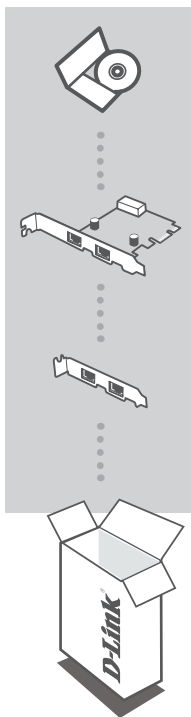
TEHNIČNA PODPORA

Zahvaljujemo se vam, ker ste izbrali D-Link proizvod. Za vse nadaljnje informacije, podporo ter navodila za uporabo prosimo obiščite D-Link - ovo spletno stran www.dlink.eu

www.dlink.biz/sl

CONȚINUTUL PACHETULUI

CONȚINUT



CD DE INSTALARE

INCLUDE EXPERT DE CONFIGURARE ȘI MANUALE
TEHNICE

PLACĂ PCI EXPRESS USB 3.0 CU 2 PORTURI

DUB-1310

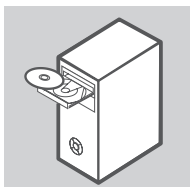
SUPORT CU PROFIL REDUS

Dacă oricare dintre aceste articole lipsește din pachet,
contactați furnizorul.

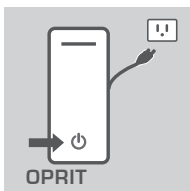
ROMÂNĂ

INSTALAREA PRODUSULUI

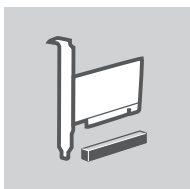
INSTALARE RAPIDĂ



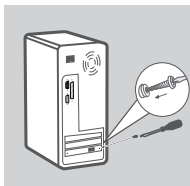
1. **Înainte de instalarea DUB-1310**, inserați CD-ROM în unitatea de disc. Faceți clic pe **Instalare drivere** din meniul de executare automată și urmați instrucțiunile care apar pe ecran pentru instalarea driverelor.



2. Opriti computerul și deconectați toate cablurile conectate la el.



3. Deschideți carcasa computerului și instalați placa DUB-1310 într-un slot PCIe disponibil. Conectați un conector de alimentare cu 4 pini la portul de alimentare de pe placă.



4. Închideți carcasa, reconectați toate cablurile și porniți computerul. Computerul dvs. va detecta automat placa DUB-1310 și va instala driverele pentru aceasta. Acum, placa DUB-1310 este pregătită pentru utilizare.

DEPANARE

PROBLEME DE INSTALARE ȘI CONFIGURARE

1. DISPOZITIVELÉ CONECTATE LA DISPOZITIVUL DUB-1310 NU SUNT RECUNOSCUÉ DE COMPUTERUL MEU.

Asigurați-vă că placa este introdusă complet în slotul PCIe al computerului și că ați conectat un cablu de alimentare la portul aferent de pe placă.

2. COMPUTERUL MEU NU RECUNOAȘTE PLACA USB.

Asigurați-vă că ați instalat drivererele de pe CD-ul de instalare inclus.

SUPPORT TEHNIC

Vă mulțumim pentru alegerea produselor D-Link. Pentru mai multe informații, suport și manuale ale produselor vă rugăm să vizitați site-ul D-Link www.dlink.eu

www.dlink.ro

WIRELESS NETWORK REMINDER

Wireless Network Name (SSID)

Wireless Network Password

TECHNICAL SUPPORT

UK	www.dlink.co.uk
IRELAND	www.dlink.ie
GERMANY	www.dlink.de
FRANCE	www.dlink.fr
SPAIN	www.dlink.es
ITALY	www.dlink.it
NETHERLANDS	www.dlink.nl
BELGIUM	www.dlink.be
LUXEMBURG	www.dlink.lu
POLAND	www.dlink.pl
CZECH	www.dlink.cz
HUNGARY	www.dlink.hu
NORWAY	www.dlink.no
DENMARK	www.dlink.dk
FINLAND	www.dlink.fi
SWEDEN	www.dlink.se
GREECE	www.dlink.gr
PORTUGAL	www.dlink.pt