

D-Link®

HIGH SPEED DOME NETWORK CAMERA



- Quick Installation Guide +
- Installationsanleitung +
- Guide d'installation +
- Guía de instalación +
- Guida di Installazione +

NETWORK CAMERA

Quick Installation Guide

DCS-6915

HIGH SPEED DOME NETWORK CAMERA

Package Contents

If any of the items are missing, please contact your reseller.



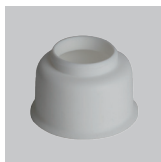
Dome Network
Camera



Cap



Software CD



Waterproof Collar



Screwdriver



Lubricant



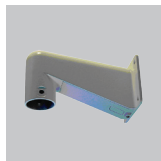
Screws



Power Cable



Power Adapter



Mini Pendant

System Requirements

- CPU: Pentium 4 1.4GHz or above
- Hard Disk: 40GB or above
- Memory: 256MB or above
- Browser: Internet Explorer 7.0 or above
- Video Resolution: SVGA or XGA (1024x768 or above)

Hardware Overview

Mounting Point: This part of the cap is used to mount the dome camera enclosure.

Cap: This cap covers the Connection Panel.

Optical Cover: This clear dome protects the camera apparatus from.



Dome Camera

Reset Button: The button can be used to reset the system or restore the factory default settings. To reset, simply press and hold the button for 10 seconds.

Power Socket: This is 3 pin socket accepts the power cable.



Pin	Definition
1	AC 24-
2	FG
3	AC 24+

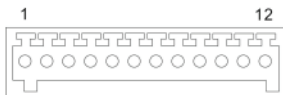
RJ45 connector: Connect you category 5 ethernet cable to this port.



Green Link Light indicates good network connection.
Orange Activity Light flashes for network activity indication.

Hardware Overview

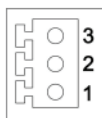
Alarm I/O:Support two digital alarm outputs and four digital alarm inputs.



Pin	Definition
1	ALARM_OUT_NO_1
2	ALARM_OUT_NC_1
3	ALARM_OUT_COM_1
4	GND
5	ALARM_OUT_NO_2
6	ALARM_OUT_NC_2

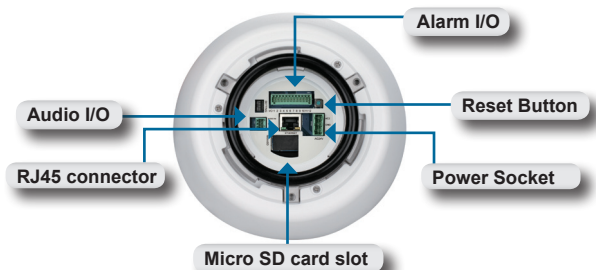
Pin	Definition
7	ALARM_OUT_COM_2
8	GND
9	ALARM_IN_4
10	ALARM_IN_3
11	ALARM_IN_2
12	ALARM_IN_1

Audio I/O:Support one audio input and one audio output.



Pin	Definition
1	LINE_OUT
2	GND
3	LINE_IN

Micro SD card slot:Support micro sd card storage.



Connections Panel

Hardware Installation

STEP 1

Unpack the DCS-6915 and remove the dome camera unit.



STEP 2

Remove the protective cover and PE sheet.



STEP 3

Apply some lubricant on the cover's waterproof seal to make the installation process smoother. Attach the optical cover to the camera body.

The small protrusions on the cover must align with the four holes on the camera body.



STEP 4

Gently press down the dome cover with two hands on the side of it.

Warning: DO NOT press down on the optical cover. This might cause damage to the camera.



STEP 5

Screw the dome cover and body together.



Hardware Installation

STEP 6

Insert the Power connector into the opening on the cap.



STEP 7

Connect the 3-pin connector to the slot on the camera enclosure. The connector will lock into place.



STEP 8

Connect the power cable to the power adapter.

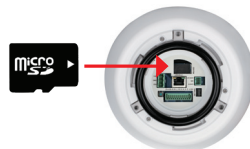


STEP 9

Connect one end of the CAT 5 Ethernet cable to the RJ-45 connector of the camera enclosure, and the other end of the cable to your network.

STEP 10

Insert the MicroSD card into the slot.



STEP 11

Plug the power cable into a wall outlet.



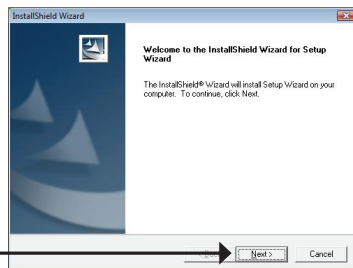
Software Installation

Insert the DCS-6915 CD into the CD-ROM drive. If the CD Autorun function does not automatically start on your computer, click Windows® Start > Run. In the Run command box type "D:\autorun.exe", where D: represents the drive letter of your CDROM. If it does start, proceed to the next screen.

Click **Setup Wizard**

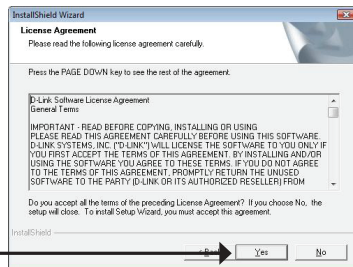


Click **Next** to continue.



Click **Next**

Click **Yes** to accept the License Agreement.

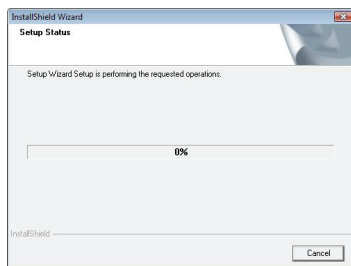
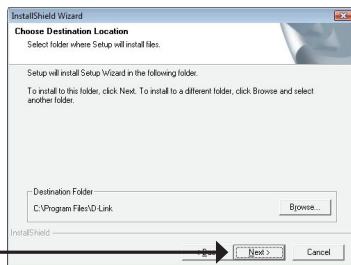


Click **Yes**

To start the installation click **Next**.

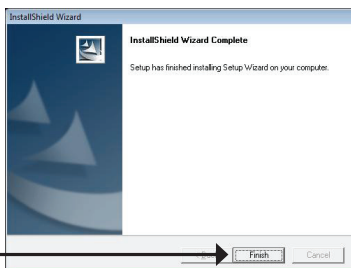
Note: The installation may take several minutes to complete.

Click **Next**



Click **Finish** to complete the installation.

Click **Finish**



Configuring Your Camera with the Installation Wizard

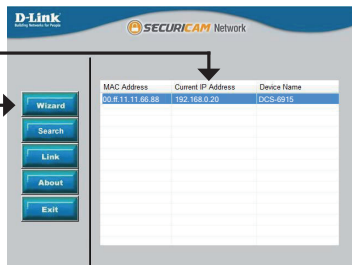
Click on the **D-Link Setup Wizard SE** icon that was created in your Windows Start menu.

The Setup Wizard will appear and show the MAC address of the DCS-6915 and an IP Address (which may or may not be correct depending on what you have your DCS-6915 connected to). If you have a DHCP server on your network, there will be a valid IP Address displayed here.

Note: A DHCP server is a device that supplies IP addresses to your network devices automatically.

Your camera's IP Address will be displayed here along with its corresponding MAC Address.

Click the **Wizard** button



Enter the admin ID and password.

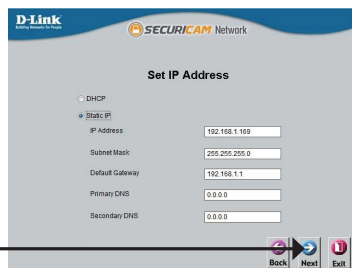
Note: The default Admin ID is admin with the password left blank.

Click **Next**



Select DHCP if you want to obtain a new IP address every time the camera boots up, or select static IP to use the same IP address at each boot up.

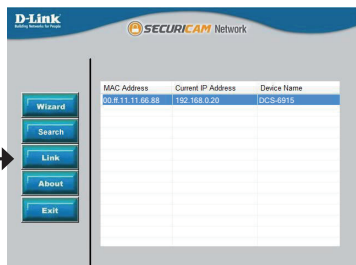
Click **Next**



Viewing Your Internet Camera

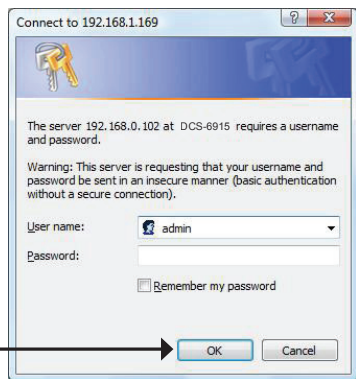
Click the button labeled **Link** to access the web configuration. The Setup Wizard will automatically open your web browser to the IP address of the DCS-6915, in this example it is: <http://192.198.0.20>. Your camera may have a different IP Address.

Click **Link**



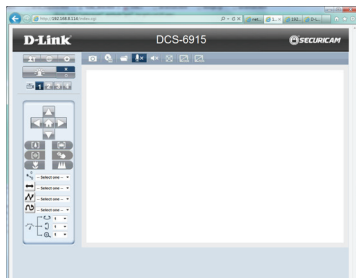
Enter **admin** as the default username and leave the password blank. Click **OK** to continue.

Click **OK**



This section shows your camera's live video. You can control your settings using the buttons below. For more information on using the web configuration, please refer to the user manual.

Install the **ActiveX** control to view live video.



Standard or Mini Pendant Mount

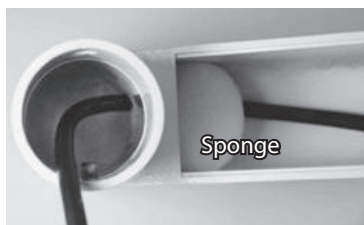
Follow the steps below to mount the camera enclosure with the pendant mount.

STEP 1

Make a cable entry hole on the wall to recess the cables. Alternatively, cables can be threaded through the cable entry hole on the mounting plate.

STEP 2

To prevent insects from entering the pendant mount, you may block the cable entry hole with the supplied sponge in two different ways.



STEP 3

Thread the cables through the pendant mount and affix the pendant mount on the wall with screws and screw anchors (not supplied).

STEP 4

Attach the waterproof collar to the pendant mount.

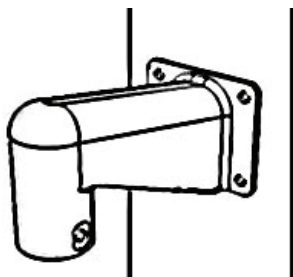


STEP 5

Thread the cables through the cap and affix it to the pendant mount with the supplied screws and washers.

STEP 6

Connect the cables to the camera enclosure. Attach the camera enclosure to the mount and affix it with the supplied bolt.



Note: After threading the cables, please block the cable entry hole with the supplied sponges to prevent insects from entering the tube.

TECHNICAL SUPPORT

United Kingdom (Mon-Fri) , Website: <http://www.dlink.com>

Home Wireless/Broadband 0871 873 3000 (9.00am–06.00pm, Sat 10.00am-02.00pm)

Managed, Smart, & Wireless Switches, or Firewalls 0871 873 0909 (09.00am- 05.30pm)

(BT 10ppm, other carriers may vary.)

Ireland (Mon-Fri), Website: <http://www.dlink.com>

All Products 1890 886 899 (09.00am-06.00pm, Sat 10.00am-02.00pm)

Phone rates: €0.05ppm peak, €0.045ppm off peak times

Installationsanleitung

DCS-6915

HOCHGESCHWINDIGKEITS-DOME-NETZWERKKAMERA

Packungsinhalt

Wenn eines dieser Elemente fehlt, wenden Sie sich bitte an Ihren Vertriebspartner oder Fachhändler.



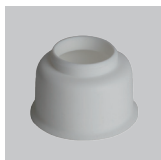
Dome Network
Camera



Kappe



Software-CD



Wasserdichte
Manschette



Schraubendreher



Schmiermittel



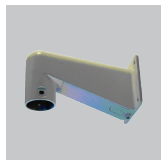
Schrauben



Stromkabel



Netzteil
(Stromadapter)



Hängemontagehalterung

Systemanforderungen

- Hauptprozessor: Pentium 4 1,4 GHz oder höher
- Festplatte: 40 GB oder mehr
- Arbeitsspeicher: 256 MB oder mehr
- Browser: Internet Explorer 7.0 oder höher
- Videoauflösung: SVGA oder XGA (1024x768 oder höher)

Hardware-Überblick

Befestigungspunkt: Dieser Teil der Kappe wird zur Montage des Dome-Kameragehäuses verwendet.

Kappe: Diese Kappe deckt die Verbindungselemente ab.

Optische Abdeckhaube: Diese transparente Abdeckhaube schützt die Kamera.



Dome-Kamera

Rücksetztaste: Die Taste dient zum Zurücksetzen des Systems oder zur Wiederherstellung der werkseitigen Standardeinstellungen.

Drücken Sie dazu einfach auf die Taste und halten Sie sie 10 Sekunden lang gedrückt.

Stromanschluss: Dies ist eine 3-polige Buchse für das Stromkabel.



Pin	Definition
1	AC 24-
2	FG
3	AC 24+

RJ45-Steckeranschluss: Schließen Sie das Ethernet-Kabel Cat. 5 an diesen Port an.

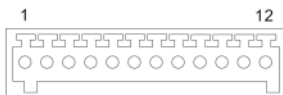


Grünes Verbindungsleuchtchen zeigt an, dass eine gute Netzwerkverbindung besteht.

Orangefarbenes Aktivitätsleuchtchen blinkt zur Anzeige der Netzwerkaktivität.

Hardware-Überblick

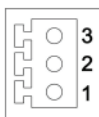
Alarm E/A: Unterstützt zwei digitale Alarmausgänge und vier digitale Alarめingänge.



Pin	Definition
1	ALARM_OUT_NO_1
2	ALARM_OUT_NC_1
3	ALARM_OUT_COM_1
4	GND
5	ALARM_OUT_NO_2
6	ALARM_OUT_NC_2

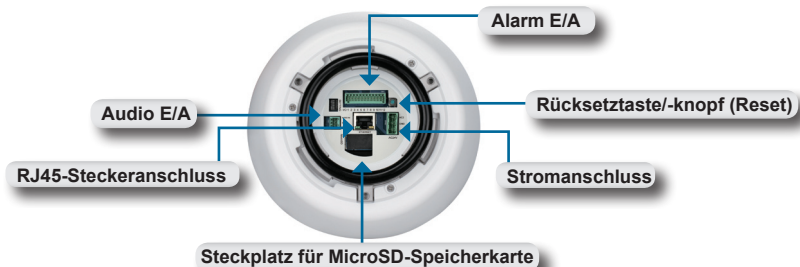
Pin	Definition
7	ALARM_OUT_COM_2
8	GND
9	ALARM_IN_4
10	ALARM_IN_3
11	ALARM_IN_2
12	ALARM_IN_1

Audio E/A: Unterstützt einen Audioeingang und einen Audioausgang.



Pin	Definition
1	LINE_OUT
2	GND
3	LINE_IN

Steckplatz für microSD-Speicherkarte: Unterstützt microSD-Kartenspeicher.



Verbindungs- und Anschlussteil

Hardware-Installation

SCHRITT 1

Entnehmen Sie die DCS-6915 und legen Sie die Dome-Kameraeinheit beiseite.



SCHRITT 2

Entfernen Sie die Schutzabdeckung und die Polythylen-Folie.



SCHRITT 3

Bringen Sie etwas Schmiermittel auf das wasserdichte Siegel der Abdeckung, um den Installationsvorgang leichter zu machen. Bringen Sie die optische Abdeckung auf dem Kamerahauptteil an.

Die kleinen Vorsprünge an der Abdeckung müssen an den vier Löchern auf der Kamera ausgerichtet werden.



SCHRITT 4

Drücken Sie die Abdeckhaube an der Seite mit beiden Händen vorsichtig nach unten.

Warnung: Drücken Sie NICHT auf die optische Abdeckung. Das könnte die Kamera beschädigen.



SCHRITT 5

Schrauben Sie Abdeckhaube und Kamerahauptteil zusammen.



Hardware-Installation

SCHRITT 6

Stecken Sie den Steckverbinder in die Öffnung auf der Kappe.



DEUTSCH

SCHRITT 7

Stecken Sie den 3-poligen Stecker in den Steckplatz an dem Kameragehäuse. Der Stecker rastet ein.



SCHRITT 8

Schließen Sie das Stromkabel an den Stromadapter (Netzteil) an.

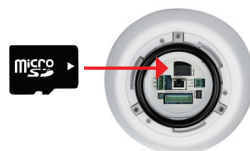


SCHRITT 9

Schließen Sie das eine Ende des CAT 5 Ethernet-Kabels an den RJ-45 Netzwerkanschluss des Kameragehäuses und das andere Ende des Kabels an Ihr Netzwerk an.

SCHRITT 10

Stecken Sie die MicroSD-Karte in den Steckplatz.



SCHRITT 11

Schließen Sie das Netzteil (Stromadapter) an eine Wandsteckdose an.



Software-Installation

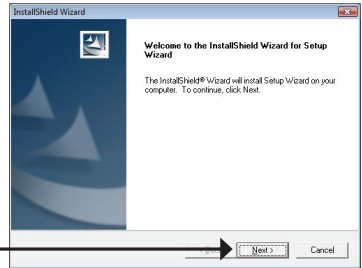
Legen Sie die DCS-6915-CD in Ihr CD-ROM-Laufwerk ein. Sollte die CD auf Ihrem Computer nicht automatisch ausgeführt werden, klicken Sie auf Windows® Start > Ausführen. Geben Sie "D:\autorun.exe" in die angezeigte Befehlszeile ein, wobei D: für den Laufwerkbuchstaben Ihres CD-ROM-Laufwerks steht. Gehen Sie nach erfolgreichem Start des Assistenten zur nächsten Bildschirmseite weiter.

DEUTSCH

Klicken Sie auf **Setup Wizard** (Setup-Assistenten).

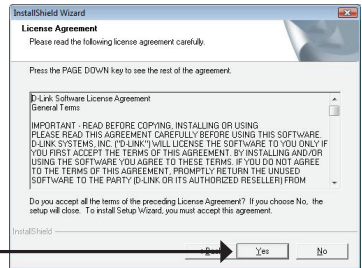


Klicken Sie auf **Next** (Weiter), um fortzufahren.



Klicken Sie auf **Next** (Weiter).

Klicken Sie auf **Yes** (Ja), um die Lizenzvereinbarung zu akzeptieren.

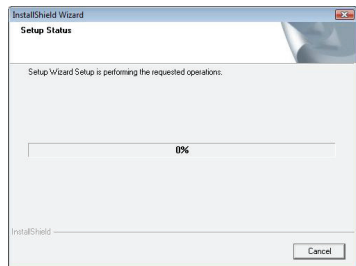
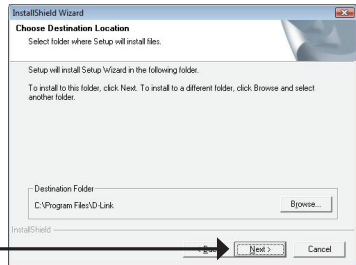


Klicken Sie auf **Yes** (Ja).

Um die Installation zu starten, klicken Sie auf **Next** (Weiter).

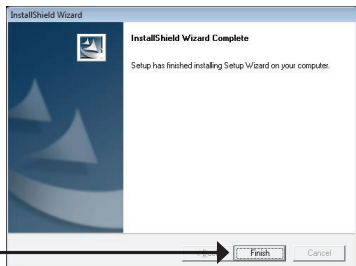
Hinweis: Der Installationsvorgang kann mehrere Minuten dauern.

Klicken Sie auf **Next** (Weiter).



Klicken Sie auf **Finish** (Fertig stellen), um die Installation abzuschließen.

Klicken Sie auf **Finish** (Fertig stellen).



Konfiguration der Kamera mit dem Installationsassistenten

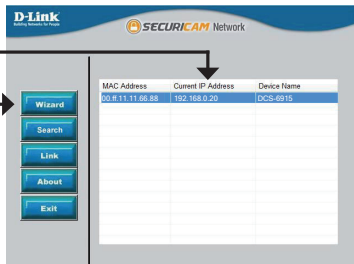
Klicken Sie auf das Symbol für den **D-Link SE Setup-Assistenten**, der in Ihrem Windows-Startmenü erstellt wurde.

Der Setup-Assistent wird angezeigt und zeigt die MAC-Adresse der DCS-6915 Kamera und eine IP-Adresse an (die je nachdem, wo Sie Ihre DCS-6915 angeschlossen haben, korrekt sein kann, aber nicht notwendigerweise korrekt ist). Wenn in Ihrem Netzwerk ein DHCP-Server vorhanden ist, wird hier eine gültige IP-Adresse angezeigt.

Hinweis: Ein DHCP-Server liefert Ihren Netzwerkgeräten automatisch IP-Adressen.

Die IP-Adresse Ihrer Kamera wird zusammen mit der dazugehörigen MAC-Adresse hier angezeigt.

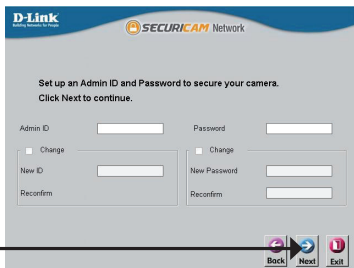
Klicken Sie auf die Schaltfläche **Wizard** (Assistent).



Geben Sie die Administratorkennung und das Kennwort ein.

Hinweis: Der standardmäßige Administratorname ist admin. Das Kennwortfeld bleibt frei.

Klicken Sie auf **Next** (Weiter).



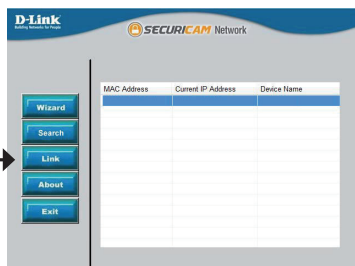
Wählen Sie DHCP, wenn Sie bei jedem Hochfahren der Kamera eine neue IP-Adresse beziehen möchten oder wählen Sie Static IP (statische IP), um bei jedem Hochfahren die gleiche IP-Adresse zu verwenden.

Klicken Sie auf **Next** (Weiter).



Ihre Internetkamera anzeigen

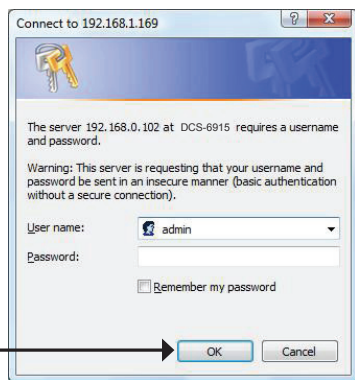
Klicken Sie auf die Schaltfläche **Link**, um auf die Web-Konfiguration zuzugreifen. Der Setup-Assistent öffnet automatisch Ihren Webbrowser mit der IP-Adresse der DCS-6915. In diesem Beispiel ist es: <http://192.198.0.20>. Ihre Kamera hat möglicherweise eine andere IP-Adresse.



DEUTSCH

Klicken Sie auf **Link** (Verbindung).

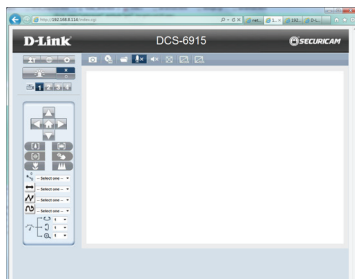
Geben Sie als Standard-Benutzernamen **admin** ein und lassen Sie das Feld 'Password' (Kennwort) leer. Klicken Sie auf **OK**, um fortzufahren.



Klicken Sie auf **OK**.

In diesem Abschnitt werden Live-Videoaufnahmen Ihrer Kamera angezeigt. Sie können Ihre Einstellungen mit den unten angezeigten Schaltflächen steuern und kontrollieren. Weitere Informationen zur Verwendung der Webkonfiguration finden Sie im Benutzerhandbuch.

Installieren Sie das **ActiveX**-Steuerelement zur Anzeige von live Videoaufnahmen.



Standardmontage oder Montage für hängende Kamera

Folgen Sie den Schritten unten, um das Gehäuse der Kamera mit dem Hängemontagehalter zu installieren.

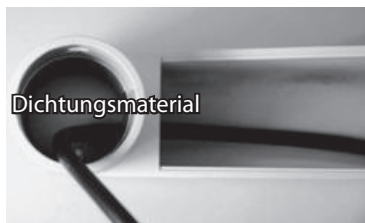
SCHRITT 1

Bohren Sie ein Loch in die Wand für die Kabel (Unterputzmontage). Die Kabel können aber auch durch das Kabeleinführloch auf der Montageplatte geführt werden.



SCHRITT 2

Damit keine Insekten eindringen können, können Sie das Kabeleinführloch mithilfe des mitgelieferten Dichtungsmaterials auf zwei verschiedene Weise abdichten.



SCHRITT 3

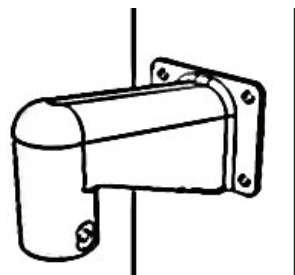
Führen Sie die Kabel durch die Kamerahalterung und bringen Sie diese an der Decke mit Schrauben und den entsprechenden Dübeln (nicht im Lieferumfang des Produkts enthalten) an.

SCHRITT 4

Bringen Sie die wasserdichte Manschette am Hängemontagehalter der Kamera an.

SCHRITT 5

Führen Sie die Kabel durch die Kappe und bringen Sie die Kamerahalterung mithilfe der mitgelieferten Schrauben und Dichtungsringe an.



SCHRITT 6

Schließen Sie die Kabel an das Kameragehäuse an. Bringen Sie das Kameragehäuse an der Halterung an und befestigen Sie sie mithilfe des mitgelieferten Bolzen.

Hinweis: Nachdem Sie die Kabel durchgezogen haben, dichten Sie das Kabeleinführloch bitte mit den mitgelieferten Dichtungsmaterialien ab, um ein Eindringen von Insekten in die Kameraröhre zu verhindern.

TECHNISCHE UNTERSTÜTZUNG

Deutschland: Web: <http://dlink.com>

Telefon: +49(0)1805 2787 0,14 € pro Minute Zeiten: Mo. –Fr. 09:00 – 17:30 Uhr

Österreich: Web: <http://dlink.com>

Telefon: +43(0)820 480084 0,116 € pro Minute Zeiten: Mo. –Fr. 09:00 – 17:30 Uhr

Schweiz: Web: <http://dlink.com>

Telefon: +41(0)848 331100 0,08 CHF pro Minute Zeiten: Mo. –Fr. 09:00 – 17:30 Uhr

* Gebühren aus Mobilnetzen und von anderen Providern können abweichen.

Guide d'installation rapide

DCS-6915

CAMÉRA RÉSEAU À DÔME HAUT DÉBIT

Contenu de la boîte

Contactez immédiatement votre revendeur s'il manque l'un des éléments.

FRANÇAIS



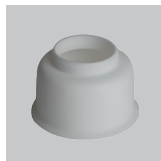
Caméra réseau à dôme



Cache



CD du logiciel



Collier étanche



Tournevis



Lubrifiant



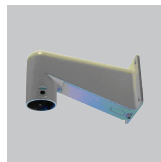
Vis



Cordon d'alimentation



Adaptateur secteur



Mini suspension

Configuration système requise

- Processeur : Pentium 4 1,4 GHz ou une version supérieure
- Disque dur : 40 Go ou plus
- Mémoire : 256 Mo ou plus
- Navigateur : Internet Explorer 7,0 ou une version supérieure
- Résolution vidéo : SVGA ou XGA (1024x768 ou plus)

Description du matériel

Point de fixation : Cette partie du cache sert à fixer le boîtier de la caméra à dôme.

Cache : Couvre le panneau de connexion.

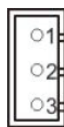
Couvercle optique : Ce dôme transparent protège la caméra.



Caméra à dôme

Bouton Reset (Réinitialisation) : Ce bouton sert à réinitialiser le système ou à restaurer les paramètres d'usine. Pour réinitialiser, il suffit d'appuyer dessus pendant 10 secondes.

Prise secteur : Prise à 3 broches pour le câble d'alimentation.



Pin	Définition
1	AC 24-
2	FG
3	AC 24+

Broche
Définition
AC 24-
FG
AC24+
O1

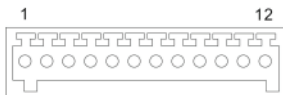
Connecteur RJ45 : Connectez votre câble ethernet catégorie 5 à ce port.



Le voyant de connexion vert indique une bonne connexion réseau
Le voyant d'activité orange clignote pour indiquer l'activité du réseau.

Description du matériel

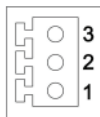
E/S alarme : Prend en charge deux sorties d'alarme numériques et quatre entrées d'alarme numériques.



Pin	Definition
1	ALARM_OUT_NO_1
2	ALARM_OUT_NC_1
3	ALARM_OUT_COM_1
4	GND
5	ALARM_OUT_NO_2
6	ALARM_OUT_NC_2

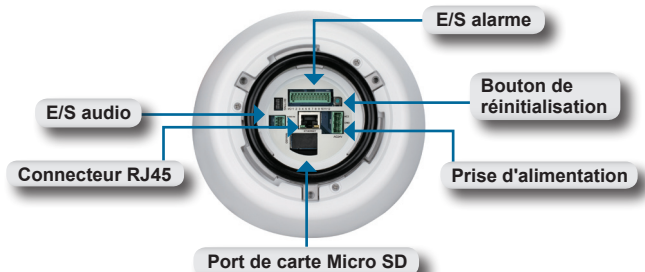
Pin	Definition
7	ALARM_OUT_COM_2
8	GND
9	ALARM_IN_4
10	ALARM_IN_3
11	ALARM_IN_2
12	ALARM_IN_1

E/S audio : Prend en charge une entrée audio et une sortie audio.



Pin	Definition
1	LINE_OUT
2	GND
3	LINE_IN

Port de carte micro SD : Prend en charge le stockage de carte micro sd.



Panneau de connexion

Installation du matériel

ÉTAPE 1

Retirez la caméra à dôme DCS-6915 de son emballage.



ÉTAPE 2

Retirez le couvercle de protection et la fiche en PE.



ÉTAPE 3

Appliquez du lubrifiant sur le joint étanche du couvercle afin de faciliter le processus d'installation. Fixez le couvercle optique sur le corps de la caméra.

Les petites saillies du couvercle doivent être alignées sur les quatre trous du corps de la caméra.



ÉTAPE 4

Appuyez doucement sur le couvercle du dôme avec les deux mains, de chaque côté.

Avvertissement : N'appuyez PAS sur le couvercle optique. Cela pourrait endommager la caméra.



ÉTAPE 5

Vissez le couvercle du dôme et le corps ensembles.



Installation du matériel

ÉTAPE 6

Insérez le connecteur d'alimentation dans l'ouverture du cache.



ÉTAPE 7

Connectez le connecteur à 3 broches dans le port situé sur le boîtier de la caméra. Il se verrouille en place.



ÉTAPE 8

Connectez le câble d'alimentation à l'adaptateur secteur.

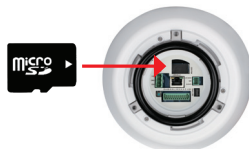


ÉTAPE 9

Connectez une extrémité du câble Ethernet CAT 5 au connecteur RJ-45 du boîtier de la caméra et l'autre, à votre réseau.

ÉTAPE 10

Insérez la carte MicroSD dans le port.



ÉTAPE 11

Branchez le cordon d'alimentation dans une prise murale.



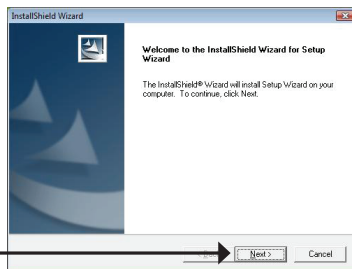
Installation du logiciel

Insérez le CD de la DCS-6915 dans le lecteur CD. Si le CD ne démarre pas automatiquement dans votre ordinateur, cliquez sur Windows® Start > Run (Démarrer > Exécuter). Dans la boîte de commande Exécuter tapez « D:\autorun.exe », où D: représente la lettre de lecteur de votre CD-ROM. S'il démarre, passez à l'écran suivant.

Cliquez sur **Setup Wizard**
(Assistant de configuration)

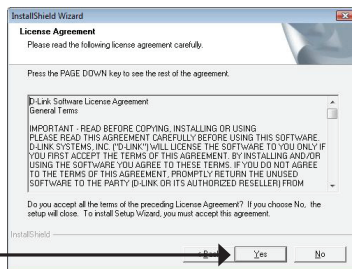


Cliquez sur **Next** (Suivant) pour continuer.



Cliquez sur **Next** (Suivant).

Cliquez sur **Yes (Oui)** pour accepter le License Agreement (Accord de licence).

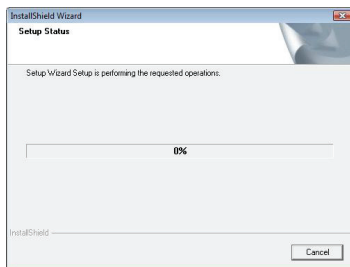
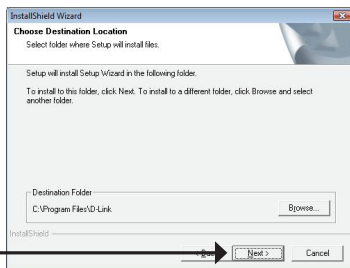


Cliquez sur **Yes (Oui)**.

Pour lancer l'installation, cliquez sur **Next (Suivant)**.

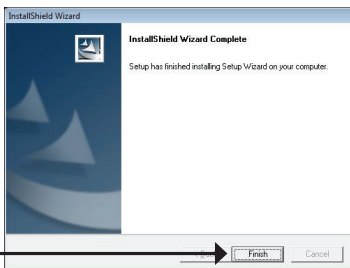
Remarque : l'installation peut prendre quelques minutes.

Cliquez sur **Next (Suivant)**.



Cliquez sur **Finish (Terminer)** pour terminer l'installation.

Cliquez sur **Finish (Terminer)**.



Configuration de la caméra à l'aide de l'assistant d'installation

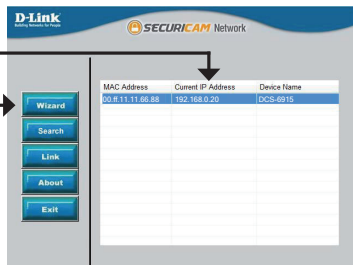
Cliquez sur l'icône **D-Link Setup Wizard SE (Assistant de configuration D-Link SE)** créée dans le menu Démarrer.

L'Assistant de configuration s'ouvre et affiche l'adresse MAC de la DCS-6915 et une adresse IP (qui peut ou non être correcte selon le périphérique auquel vous avez connecté votre DCS-6915). Si un serveur DHCP se trouve sur votre réseau, une adresse IP valide s'affiche ici.

Remarque : Un serveur DHCP est un périphérique qui fournit automatiquement les adresses IP à vos périphériques réseau.

L'adresse IP de votre caméra s'affichera ici ainsi que l'adresse MAC correspondante.

Cliquez sur le bouton **Wizard (Assistant)**

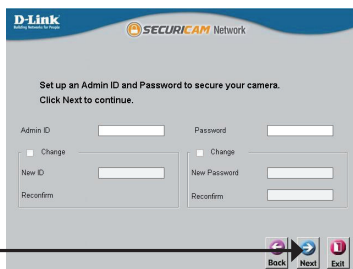


FRANÇAIS

Saisissez l'ID admin et le mot de passe.

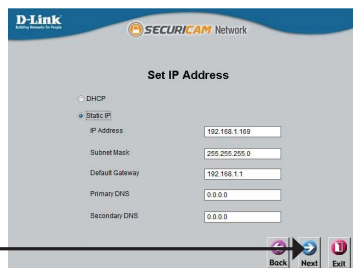
Remarque : L'ID Admin par défaut est admin et le mot de passe est vierge.

Cliquez sur **Next (Suivant)**.



Sélectionnez DHCP pour obtenir une nouvelle adresse IP à chaque démarrage de la caméra ou Static IP (Adresse IP statique) pour utiliser la même adresse IP à chaque démarrage.

Cliquez sur **Next (Suivant)**.

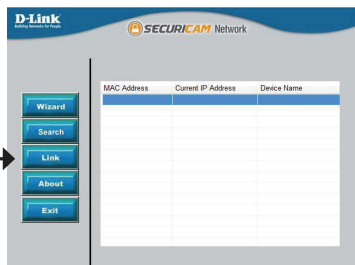


Affichage de votre caméra sur Internet

Cliquez sur le bouton **Link (Connexion)** pour accéder à la configuration Web. L'Assistant de configuration ouvre automatiquement votre navigateur Web sur l'adresse IP de la DCS-6915 ; dans cet exemple : `http://192.198.0.20`. Votre caméra peut avoir une adresse IP différente.

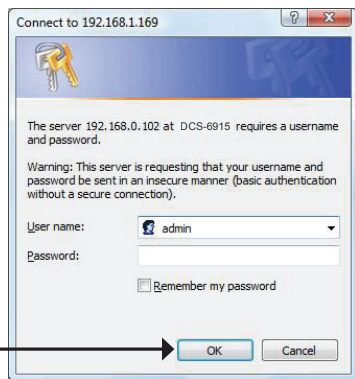
FRANÇAIS

Cliquez sur **Link (Connexion)**



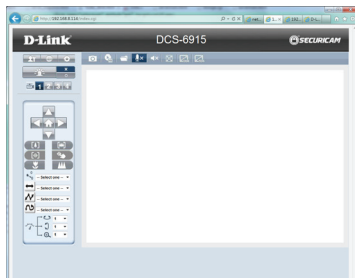
Saisissez **admin** comme nom d'utilisateur par défaut et laissez le mot de passe vide. Cliquez sur **OK** pour continuer.

Cliquez sur **OK**.



Cette section présente la vidéo en direct de votre caméra. Vous pouvez déterminer la configuration à l'aide des boutons ci-dessous. Pour en savoir plus sur la configuration Web, consultez le manuel de l'utilisateur.

Installez la commande **ActiveX** pour une vidéo en direct.

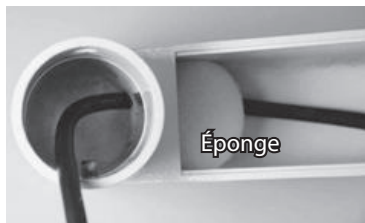


Fixation standard ou mini suspension

Suivez les étapes ci-dessous pour fixer le boîtier de la caméra sur la suspension.

ÉTAPE 1

Aménagez un orifice d'entrée des câbles dans le mur pour encastrer les câbles. Vous pouvez aussi faire passer les câbles par l'orifice d'entrée des câbles sur la plaque de fixation.



ÉTAPE 2

Pour éviter que des insectes ne pénètrent dans la fixation de la suspension, vous pouvez bloquer l'orifice d'entrée des câbles avec l'éponge fournie de deux façons différentes.



ÉTAPE 3

Faites passer les câbles par la fixation de la suspension et fixez sur la paroi avec les vis et les tampons à vis (non fournis).

ÉTAPE 4

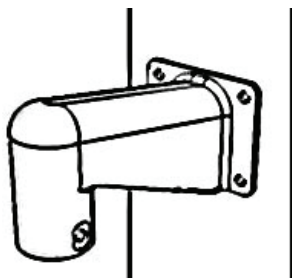
Fixez le collier étanche à la fixation de la suspension.

ÉTAPE 5

Faites passer les câbles par le cache et fixez-les à la suspension avec les vis et rondelles fournies.

ÉTAPE 6

Raccordez les câbles au boîtier de la caméra. Fixez le boîtier de la caméra à la fixation et mettez en place le boulon fourni.



Remarque : Une fois les câbles passés, bloquez l'orifice d'entrée des câbles avec les éponges fournies pour éviter que des insectes ne pénètrent dans le tube.

ASSISTANCE TECHNIQUE

Assistance technique D-Link sur internet: <http://dlink.com>

Assistance technique D-Link par téléphone : 01 76 54 84 17

Du lundi au vendredi de 9h à 19h (hors jours fériés)

Guía de instalación rápida DCS-6915

HIGH SPEED DOME NETWORK CAMERA

¿Qué contiene la caja?

Si falta cualquiera de los componentes, póngase en contacto con el proveedor.



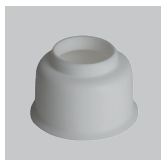
Cámara de red
domo



Tapa



CD del software



Collarín estanco



Destornillador



Lubricante



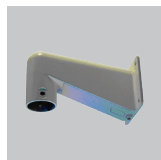
Tornillos



Cable de
alimentación



Adaptador de
alimentación



Suspendido Mini

Requisitos del sistema

- CPU: Pentium 4 1,4 GHz o superior
- Disco duro: 40 GB o superior
- Memoria: 256 MB o superior
- Explorador: Internet Explorer 7.0 o superior
- Resolución de vídeo: SVGA o XGA (1.024 x 768 o superior)

Descripción general del hardware

Punto de montaje: esta parte de la tapa sirve para montar la carcasa de la cámara domo.

Tapa: esta tapa cubre el panel de conexión.

Cubierta óptica: protege el mecanismo de la cámara.



Cámara domo

Botón Reiniciar: sirve para reiniciar el sistema o restaurar los parámetros predeterminados de fábrica. Para reiniciar, pulse y mantenga pulsado el botón durante 10 segundos.

Toma de alimentación: esta toma de 3 pines acepta el cable de alimentación.



Pin	Definition
1	AC 24-
2	FG
3	AC 24+

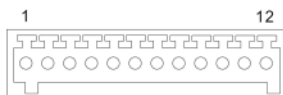
Conector RJ45: conecte el cable Ethernet de categoría 5 a este puerto.



La luz verde de enlace indica una buena conexión a la red
La luz naranja de actividad parpadea para indicar actividad en la red.

Descripción general del hardware

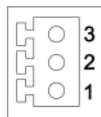
E/S de alarma:admite dos salidas de alarma digital y cuatro entradas de alarma digital.



Pin	Definition
1	ALARM_OUT_NO_1
2	ALARM_OUT_NC_1
3	ALARM_OUT_COM_1
4	GND
5	ALARM_OUT_NO_2
6	ALARM_OUT_NC_2

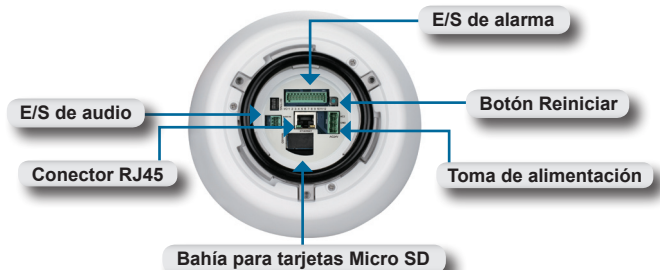
Pin	Definition
7	ALARM_OUT_COM_2
8	GND
9	ALARM_IN_4
10	ALARM_IN_3
11	ALARM_IN_2
12	ALARM_IN_1

E/S de audio:admite una entrada de audio y una salida de audio.



Pin	Definition
1	LINE_OUT
2	GND
3	LINE_IN

Bahía para tarjetas Micro SD:admite almacenamiento en tarjetas Micro SD.



Panel de conexiones

Instalación del hardware

PASO 1

Desembale el DCS-6915 y extraiga la unidad de la cámara domo.



PASO 2

Retire la cubierta de protección y la lámina de polietileno.



PASO 3

Aplique lubricante al sello estanco de la cubierta para facilitar el proceso de instalación. Fije la cubierta óptica al cuerpo de la cámara.

Las pequeñas protusiones sobre la cubierta deben alinearse con los cuatro orificios situados en el cuerpo de la cámara.



PASO 4

Presione suavemente hacia abajo la cubierta del domo con las dos manos en su lateral.

Advertencia: NO presione hacia abajo la cubierta óptica. Esto podría dañar la cámara.



PASO 5

Atornille la cubierta y el cuerpo del domo entre sí.



Instalación del hardware

PASO 6

Introduzca el conector de alimentación en la abertura de la tapa.



PASO 7

Conecte el conector de 3 pines a la bahía de la carcasa de la cámara. El conector se bloqueará en su lugar.



PASO 8

Conecte el cable de alimentación al adaptador de alimentación.

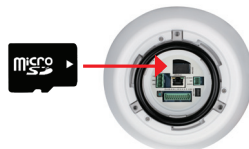


PASO 9

Conecte un extremo del cable Ethernet CAT 5 al conector RJ-45 de la carcasa de la cámara y el otro extremo del cable a su red.

PASO 10

Inserte la tarjeta Micro SD en la bahía.



PASO 11

Enchufe el cable de alimentación en una toma de pared.



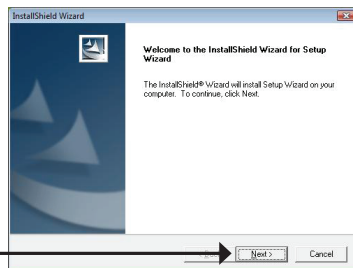
Instalación del software

Introduzca el CD del DCS-6915 en la unidad de CD-ROM. Si la función de ejecución automática del CD no se inicia automáticamente en su ordenador, haga clic en Windows® Inicio > Ejecutar. En el cuadro de comandos de Ejecutar, teclee **"D:\autorun.exe"**, donde D: representa la letra de la unidad de su CD-ROM. Si se inicia, vaya a la pantalla siguiente.

Haga clic en **Asistente de configuración**

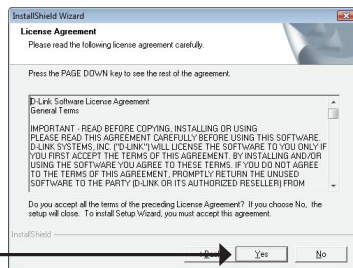


Haga clic en **Siguiente** para continuar.



Haga clic en **Siguiente**

Haga clic en **Sí** para aceptar el acuerdo de licencia.

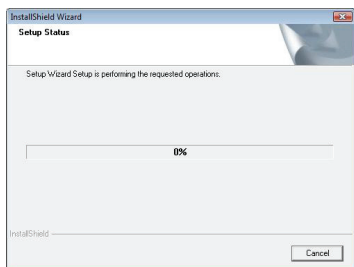
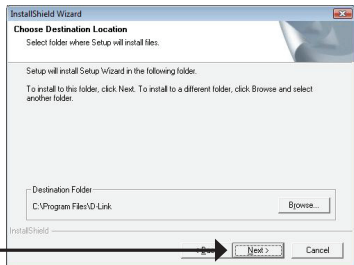


Haga clic en **Sí**

Haga clic en **Siguiente** para iniciar la instalación.

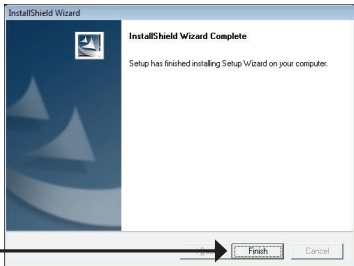
Nota: la instalación puede tardar algunos minutos en finalizar.

Haga clic en **Siguiente**



Haga clic en **Finalizar** para finalizar la instalación.

Haga clic en **Finalizar**



Configuración de la cámara con el asistente para la instalación

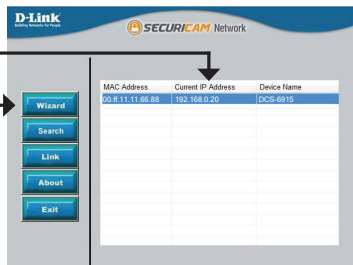
Haga clic en el icono **Asistente de configuración SE D-Link** que se creó en el menú de inicio de Windows.

El asistente de configuración mostrará la dirección MAC del DCS-6915 y una dirección IP (que puede ser correcta o no en función del dispositivo al que haya conectado su DCS-6915). Si tiene un servidor DHCP en la red, aquí aparecerá una dirección IP válida.

Nota: un servidor DHCP es un dispositivo que proporciona direcciones IP automáticamente a sus dispositivos de red.

Aquí se mostrará la dirección IP de la cámara, junto con la dirección MAC correspondiente.

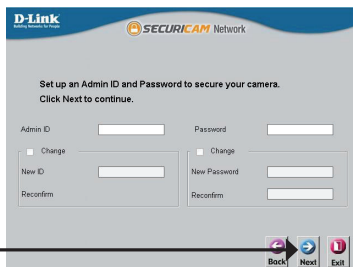
Haga clic en el botón **Asistente**.



Introduzca el ID de administración y la contraseña.

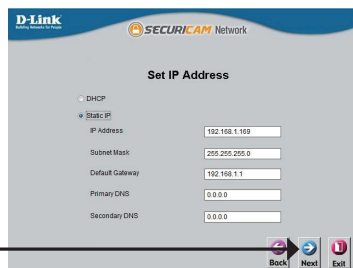
Nota: el ID de administración predeterminado es admin, con la contraseña en blanco.

Haga clic en **Siguiente**



Seleccione DHCP si desea obtener una nueva dirección IP cada vez que la cámara se reinicie, o seleccione IP estática para usar la misma dirección IP en cada reinicio.

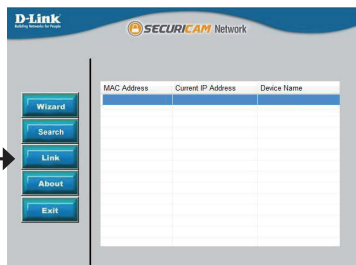
Haga clic en **Siguiente**



Ver su cámara de Internet

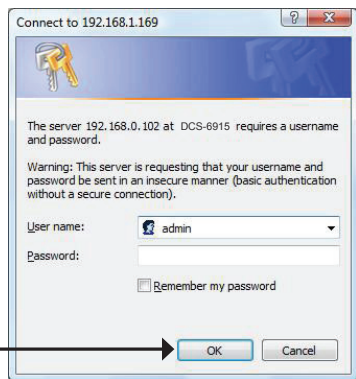
Haga clic en el botón con la etiqueta **Vínculo** para acceder a la configuración web. El asistente de configuración abrirá automáticamente el explorador web con la dirección IP del DCS-6915, en este ejemplo: <http://192.198.0.20>. Su cámara puede tener una dirección IP diferente.

Haga clic en **Vínculo**



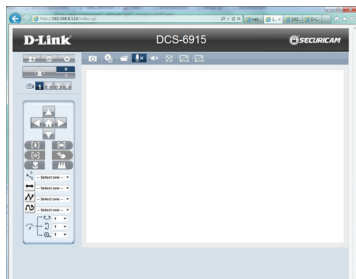
Escriba **admin** como nombre de usuario predeterminado y deje la contraseña en blanco. Haga clic en **Aceptar** para continuar.

Haga clic en **Aceptar**



Esta sección muestra el vídeo en directo de la cámara. Puede controlar los parámetros con los botones siguientes. Para obtener más información sobre cómo utilizar la configuración web, consulte el manual del usuario.

Instale el control **ActiveX** para ver el vídeo en directo.



Montaje estándar o mini montaje suspendido

Siga los pasos que aparecen a continuación para montar la carcasa de la cámara con el montaje suspendido.

PASO 1

Haga en la pared un orificio de entrada del cable para empotrar los cables. Como alternativa, los cables se pueden enroscar a través del orificio de entrada del cable en la placa de montaje.



PASO 2

Para impedir que los insectos se introduzcan en el montaje suspendido, puede bloquear el orificio de entrada del cable con la esponja suministrada de dos maneras diferentes.

PASO 3

Enrosque los cables a través del montaje suspendido y sujete el montaje suspendido en la pared con los tornillos y los anclajes para tornillo (no suministrados).



PASO 4

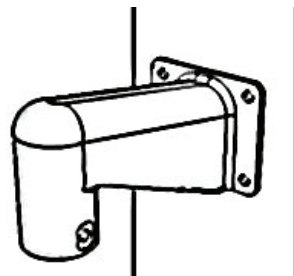
Acople el collarín estanco al montaje suspendido.

PASO 5

Enrosque los cables a través de la tapa y sujétela al montaje suspendido con los tornillos y arandelas suministrados.

PASO 6

Conecte los cables a la carcasa de la cámara. Acople la carcasa de la cámara al montaje y sujétela con el perno suministrado.



Nota: después de enroscar los cables, bloquee el orificio de entrada del cable con las esponjas suministradas para evitar que los insectos entren en el tubo.

ASISTENCIA TÉCNICA

<http://dlink.com>

Asistencia Técnica Telefónica de D-Link: +34 902 30 45 45 0,067 €/min

De Lunes a Viernes de 9:00 a 19:00

Guida di installazione rapida

DCS-6915

HIGH SPEED DOME NETWORK CAMERA

Contenuto della confezione

Se uno o più articoli risultano mancanti, rivolgersi al rivenditore.



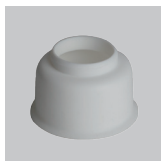
Dome Network
Camera



Copertura



CD contenente
i programmi



Collare
impermeabile



Cacciavite



Lubrificante



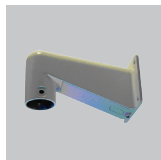
Viti



Cavo di
alimentazione



Alimentatore



Supporto per
montaggio
sospeso

Requisiti di sistema

- CPU: Pentium 4 1.4 GHz o superiore
- Disco rigido: 40 GB o superiore
- Memoria: 256 MB o superiore
- Browser: Internet Explorer 7.0 o superiore
- Risoluzione video: SVGA o XGA (1024x768 o superiore)

Panoramica hardware

Punto di montaggio: questa parte della copertura è utilizzata per montare l'involucro della videocamera a cupola.

Copertura: questa copertura copre il pannello delle connessioni.

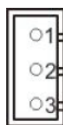
Coperchio ottico: questa cupola trasparente protegge l'impianto della videocamera.



Videocamera a cupola

Pulsante di reset: è possibile utilizzare questo pulsante per ripristinare il sistema o le impostazioni predefinite in fabbrica. Per ripristinare, tenere premuto il pulsante per 10 secondi.

Socket dati: questo socket a 3 piedini consente il collegamento del cavo di alimentazione/dati.



Pin	Definition
1	AC 24-
2	FG
3	AC 24+

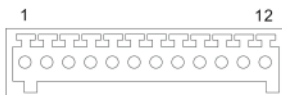
Connettore RJ45: collegare a questa porta il cavo Ethernet di categoria 5.



La spia verde di collegamento indica una connessione di rete corretta.
La spia arancione di attività lampeggia per indicare l'attività di rete.

Panoramica hardware

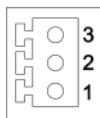
I/O allarme: sono supportati due uscite e quattro ingressi per allarme digitale.



Pin	Definition
1	ALARM_OUT_NO_1
2	ALARM_OUT_NC_1
3	ALARM_OUT_COM_1
4	GND
5	ALARM_OUT_NO_2
6	ALARM_OUT_NC_2

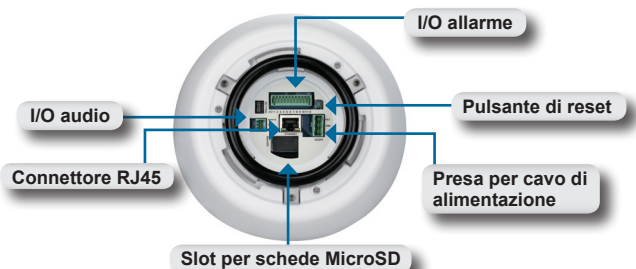
Pin	Definition
7	ALARM_OUT_COM_2
8	GND
9	ALARM_IN_4
10	ALARM_IN_3
11	ALARM_IN_2
12	ALARM_IN_1

I/O audio: sono supportati un ingresso e un'uscita audio.



Pin	Definition
1	LINE_OUT
2	GND
3	LINE_IN

Slot per schede MicroSD: consente di inserire schede MicroSD.



Pannello delle connessioni

Installazione dell'hardware

PASSO 1

Disimballare la videocamera DCS-6915 ed estrarre l'unità della videocamera a cupola.



PASSO 2

Rimuovere la copertura protettiva e la pellicola in PE.



PASSO 3

Applicare alcune gocce di lubrificante sulla guarnizione impermeabile del coperchio per facilitare il processo di installazione. Collegare il coperchio ottico al corpo della videocamera.

La piccola sporgenza sul coperchio deve essere allineata con i quattro fori sul corpo della videocamera.



PASSO 4

Premere delicatamente la copertura della cupola, con due mani, di lato.

Avviso: NON premere sul coperchio ottico. Ciò potrebbe causare danni alla videocamera.



PASSO 5

Avvitare insieme il coperchio e il corpo della cupola.



Installazione dell'hardware

PASSO 6

Inserire il connettore di alimentazione nell'apertura presente sulla copertura.



PASSO 7

Inserire il connettore a 3 piedini nello slot dell'involucro della videocamera. Il connettore si blocca in posizione.



PASSO 8

Collegare il cavo di alimentazione all'alimentatore.



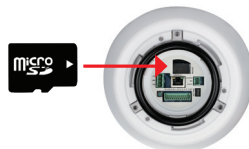
PASSO 9

Collegare un'estremità del cavo Ethernet CAT 5 al connettore RJ-45 sull'involucro della videocamera e l'altra estremità del cavo alla rete.

ITALIANO

PASSO 10

Inserire la scheda MicroSD nello slot.



PASSO 11

Collegare il cavo di alimentazione a una presa a muro.



Installazione del software

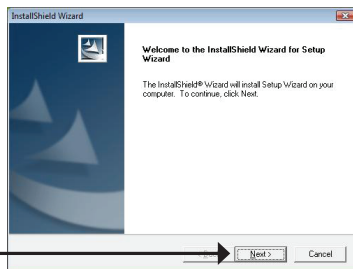
Inserire il CD della videocamera DCS-6915 nell'unità CD-ROM. Se la funzione di esecuzione automatica del CD non si avvia automaticamente sul computer, fare clic su Start > Esegui in Windows®. Nella casella di comando Esegui digitare "U:\autorun.exe", dove D: rappresenta la lettera dell'unità CDRom. Dopo l'avvio, passare alla schermata successiva.

Fare clic su **Setup Wizard**
(Procedura guidata di installazione)



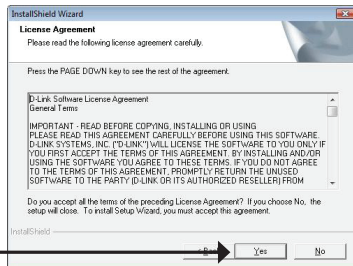
Fare clic su **Next (Avanti)** per continuare.

Fare clic su **Next (Avanti)**



Fare clic su **Yes (Sì)** per accettare il contratto di licenza.

Fare clic su **Yes (Sì)**

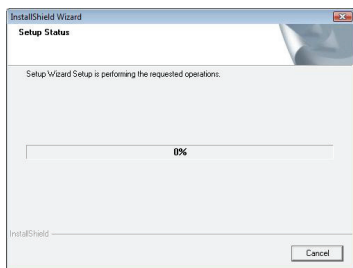
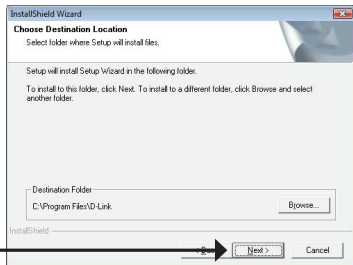


ITALIANO

Per iniziare l'installazione fare clic su **Next (Avanti)**.

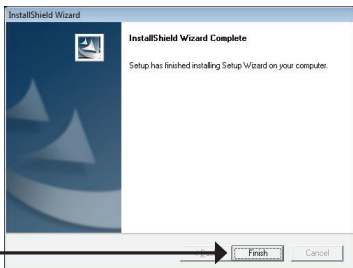
Nota: il completamento dell'installazione può richiedere alcuni minuti.

Fare clic su **Next (Avanti)**



Fare clic su **Finish (Fine)** per completare l'installazione.

Fare clic su **Finish (Fine)**



Configurazione della videocamera tramite la Procedura guidata di installazione

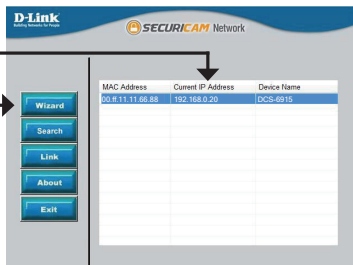
Fare clic sull'icona **D-Link Setup Wizard SE** creata nel menu Start di Windows.

Compare la procedura guidata di installazione che mostra l'indirizzo MAC del modello DCS-6915 e un indirizzo IP (che potrebbe essere corretto o meno a seconda del dispositivo a cui è stata collegata la videocamera DCS-6915). Se la rete dispone di un server DHCP, l'indirizzo IP visualizzato qui è valido.

Nota: un server DHCP è un dispositivo che fornisce automaticamente gli indirizzi IP ai dispositivi di rete.

Sarà visualizzato l'indirizzo IP della videocamera insieme al relativo indirizzo MAC corrispondente.

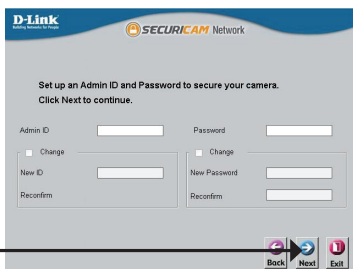
Fare clic sul pulsante della procedura guidata



Immettere l'ID dell'amministratore e la password.

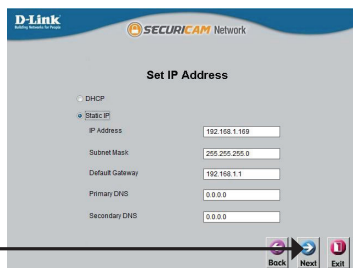
Nota: l'ID predefinito dell'amministratore è admin con il campo password lasciato vuoto.

Fare clic su **Next (Avanti)**



Selezionare DHCP se si desidera ottenere un nuovo indirizzo IP ad ogni accensione della videocamera oppure selezionare IP statico per utilizzare lo stesso indirizzo IP ad ogni accensione.

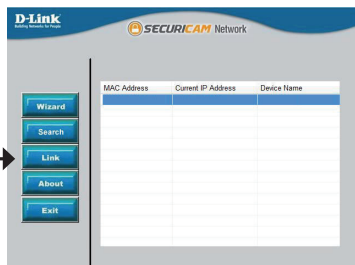
Fare clic su **Next (Avanti)**



ITALIANO

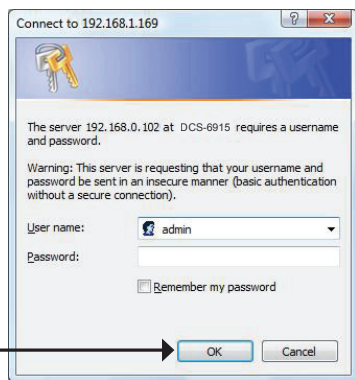
Visualizzazione della videocamera Internet

Fare clic sul pulsante **Link (Collegamento)** per accedere alla configurazione Web. La procedura guidata di configurazione apre automaticamente il browser Web all'indirizzo IP della videocamera DCS-6915, in questo esempio: <http://192.198.0.20>. La videocamera in uso può avere un indirizzo IP diverso.



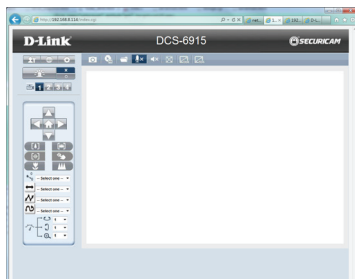
Fare clic su **Link (Collegamento)**.

Immettere **admin** come nome utente predefinito e lasciare il campo password vuoto. Fare clic su **OK** per continuare.



Fare clic su **OK**

Questa sezione descrive il video in diretta della telecamera. È possibile controllare le impostazioni usando i seguenti pulsanti. Per ulteriori informazioni sull'utilizzo della configurazione Web, fare riferimento al manuale dell'utente.



Installare il controllo **ActiveX** per visualizzare il video in diretta.

Montaggio standard o sospeso

Attenersi alla procedura seguente per montare l'involucro della videocamera con il supporto per montaggio sospeso.

PASSO 1

Praticare nella parete un foro in cui incassare i cavi. In alternativa, è possibile far passare i cavi attraverso l'apposito foro sulla piastra di montaggio.



PASSO 2

Per evitare che gli insetti si annidino nel supporto per montaggio sospeso, è possibile bloccare in due diversi modi il foro di ingresso con la spugna fornita.



PASSO 3

Far passare i cavi nel supporto e fissare quest'ultimo alla parete utilizzando viti e tasselli (non forniti).

PASSO 4

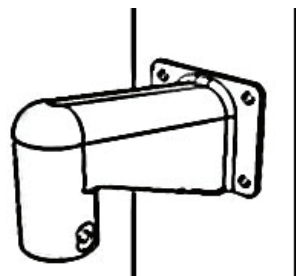
Attaccare il collare impermeabile al supporto per montaggio sospeso.

PASSO 5

Far passare i cavi attraverso la copertura e fissare quest'ultima al supporto per montaggio sospeso utilizzando le viti e le rondelle fornite.

PASSO 6

Collegare i cavi all'involucro della videocamera. Collegare l'involucro della videocamera al supporto e fissare quest'ultimo con il bullone fornito.



Nota: dopo aver fatto passare i cavi, bloccare il foro di ingresso con le spugne fornite per evitare che gli insetti si annidino nel tubo.

SUPPORTO TECNICO

<http://dlink.com>

Supporto Tecnico dal lunedì al venerdì dalle ore 9.00 alle ore 19.00 con orario continuato

Telefono: 02 87366396

D-Link®



Ver. 1.10(EU)
2013/04/30

000C82XWDE00