

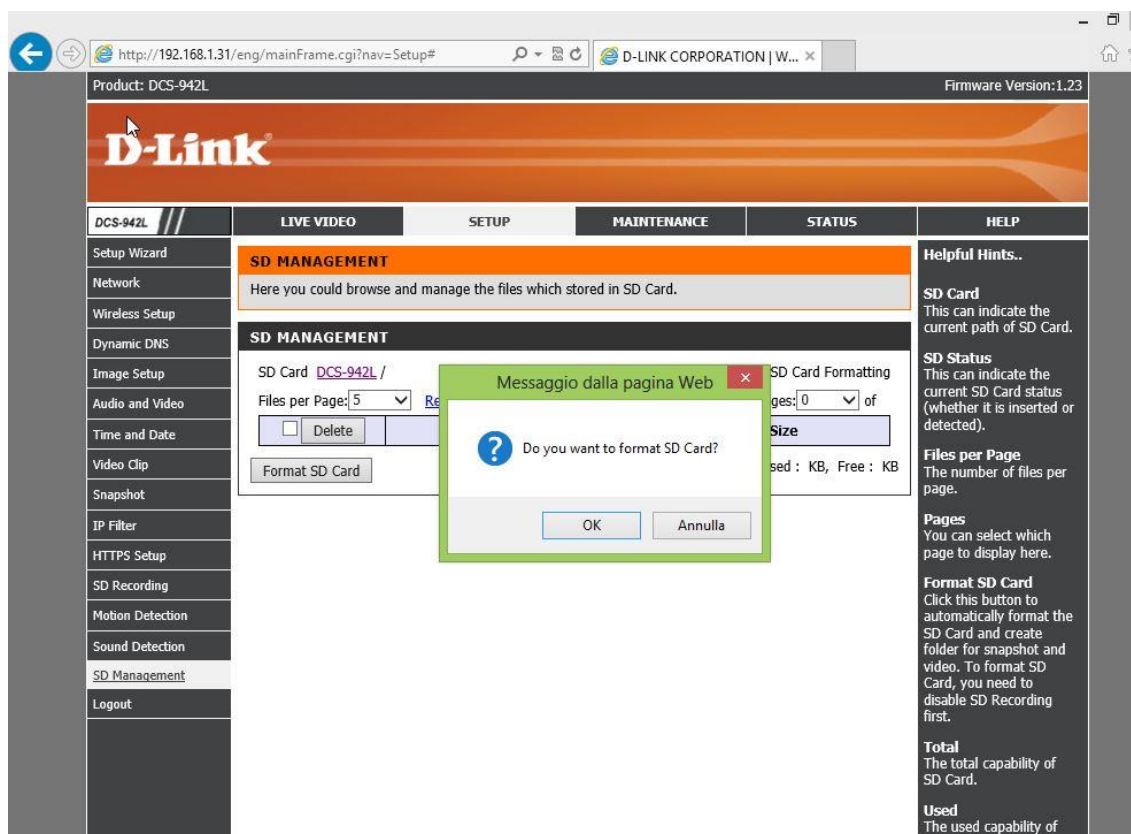
La SD Card serve per un'archiviazione locale dei dati generati dalla camera Ip, è sufficiente inserire una Micro SD Card nell'apposito slot laterale della camera Ip e seguire i passaggi sotto riportati.



**Passo 1:** Accedere al prodotto digitando l'indirizzo Ip dello stesso (esempio 192.168.1.108) sulla barra degli indirizzi di un web browser (consigliati Internet explorer e firefox), quindi accedere con le credenziali di accesso.



**Passo 2:** Portarsi su “Setup” quindi “SD Management” quindi cliccare sul pulsante “Format SD Card”, cliccare su “OK” su quando appare il messaggio “Do you want to format SD Card?” e attendere la formattazione della Micro SD.

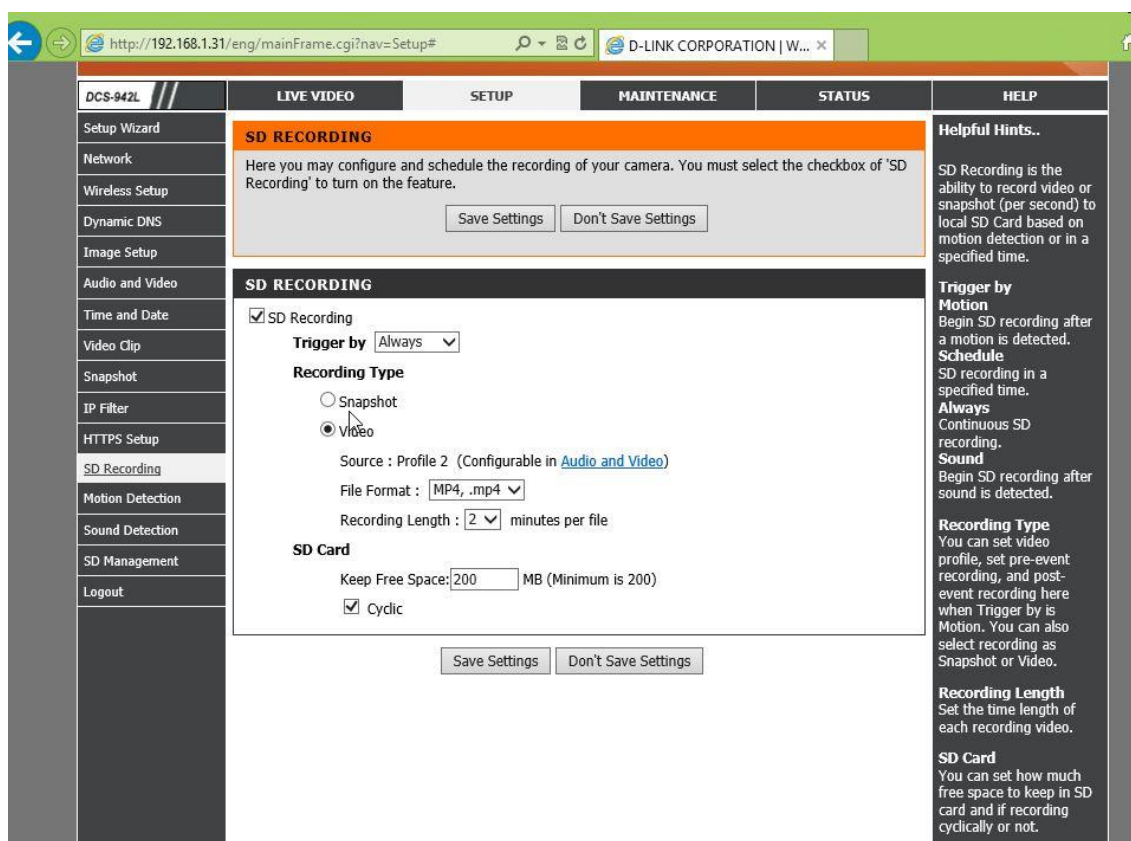


**Passo 3:** Portarsi quindi su “Setup” quindi “SD Recording” e abilitare l’opzione “SD Recording” , dall’opzione “Trigger by” selezionare il tipo di evento secondo il quale si desidera la registrazione nella Micro Sd Card :

- “Motion” secondo il Motion Detection
- “Schedule” secondo la programmazione
- “Always” registrazione continua
- “Sound” se disponibile secondo il Sound Detection

Alla voce “Recording Type” è possibile selezionare il tipo di contenuto da archiviare nella Micro Sd Card che può essere uno “Snapshot” (immagine) oppure un “Video”; per ciascun tipo di contenuto è poi possibile settare il “Source” (profilo) e nel caso di scelta del “Video” il File Format” (formato video) e il “Recording Length” (durata di ciascun video).

Alla fine su “SD Card” e su “Keep Free Space” (spazio libero rimanente) si può settare lo spazio minimo da lasciare libero prima del riempimento della Micro Sd; per ultimo abilitando “Cyclic” si abilita la sovrascrittura dei dati all’esaurimento dello spazio disponibile nella Sd Card. Per ultimo cliccare su “Save Settings” per salvare le impostazioni.



**Nota bene:** le immagini e i menù contenuti in questo manuale possono differire dipendendo dal modello di camera Ip.