

## *CAMERA HOUSING*



- Quick Install Guide+
- Installations-Anleitung+
- Guide d'installation+
- Guía de instalación+
- Guida di Installazione+

# Quick Installation Guide

## DCS-70

Network Camera Outdoor Enclosure

### Package Contents

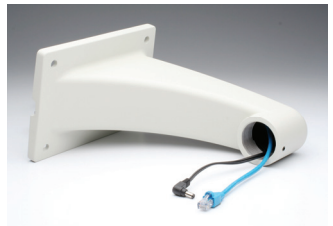
1. Housing
2. Cover
3. Wall mount bracket
4. Power Supply
5. DC to DC Cable
6. Cross iron plate
7. Hardware (screws, washers, allen wrench)



### Installation

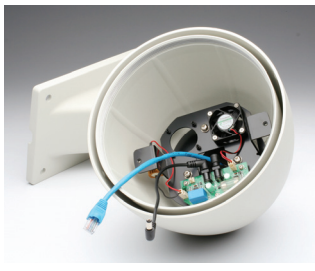
#### Step 1

Pull the Ethernet and power cable through the wall mount bracket.



## Step 2

Push the power supply and Ethernet cable through the center of the housing. Then, insert the power plug into the power socket labeled **DC12V IN** and attach one end of the **DC to DC** cable into the power socket labeled **DC12V OUT**.



## Step 3

Screw the camera base to the cross iron plate.

*Note: As seen in the image, align the cross iron plate with the camera base in the correct position before fixing it. The dome cover should NOT touch the camera.*



## Step 4

Plug in the power and Ethernet cables to the camera, and then attach both screws to the sides of the cross iron plate.



## Step 5

Screw the cover on to the housing.



## Technical Support

D-Link UK Technical Support over the Telephone:

0871 873 3000 (United Kingdom)

BT 10ppm (UK Pence per minute), other carriers may vary.

Times Mon-Fri 9.00am - 6.00pm Sat 10.00am - 2.00pm

+1890 886 899 (Ireland)

€0.05ppm peak, €0.045ppm off peak Times Mon-Fri 9.00am - 6.00pm Sat 10.00am - 2.00pm

D-Link UK & Ireland Technical Support over the Internet:

<http://www.dlink.co.uk>

<ftp://ftp.dlink.co.uk>

# Schnellinstallationsanleitung

## DCS-70

Wetterfestes Gehäuse f. Netzwerkkamera

### Packungsinhalt

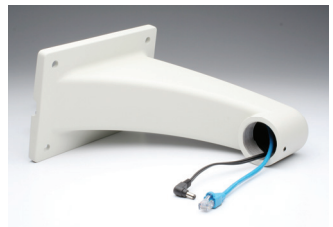
1. Gehäuse
2. Abdeckung
3. Wandmontage-halterung
4. Netzteil
5. DC/DC-Kabel
6. Quereisenplatte
7. Eisenteile (Schrauben, Unterlegscheiben, Inbusschlüssel)



### Installation

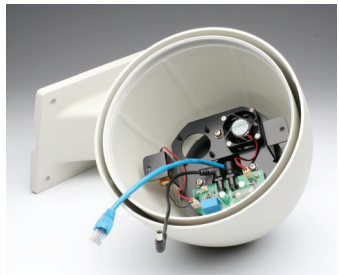
#### Schritt 1

Ziehen Sie das Ethernet- und Netzkabel durch die Wandmontagehalterung.



## Schritt 2

Schieben Sie das Netzteil- und Ethernetkabel durch die Mitte des Gehäuses. Stecken Sie danach den Netzstecker in die Buchse **DC12V IN** und schließen Sie das eine Ende des **DC/DC-Kabels** an die Buchse **DC12V OUT** an.



## Schritt 3

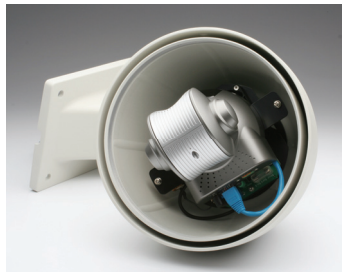
Schrauben Sie die Unterseite der Kamera an die Quereisenplatte.

*Hinweis: Bevor Sie sie befestigen, richten Sie, wie illustriert, das Bodenblech in der korrekten Position am Kamerafuß aus. Achten Sie darauf, dass der Domdeckel die Kamera NICHT berührt.*



## Schritt 4

Schließen Sie das Netz- und Ethernetkabel an die Kamera an und befestigen Sie dann beide Schrauben an den Seiten der Quereisenplatte.



## Schritt 5

Schrauben Sie die Abdeckung auf das Gehäuse.



### Technische Unterstützung

Web: <http://www.dlink.de>

E-Mail: [support@dlink.de](mailto:support@dlink.de)

Telefon: +49 (1805)2787 0,14€ pro Minute

# Guide d'installation rapide

## DCS-70

Network Camera Outdoor Enclosure

### Contenu de la boîte

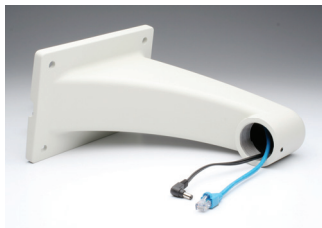
1. Boîtier
2. Couvercle
3. Support de montage mural
4. Alimentation
5. Câbles CC/CC
6. Plaque de fer
7. Visserie (vis, rondelles, clé hexagonale)



### Installation

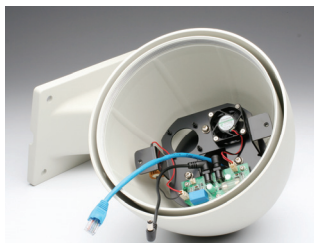
#### Étape 1

Faites passer le câble Ethernet et le câble d'alimentation dans le support de montage mural.



## Étape 2

Faites passer l'alimentation et le câble Ethernet par le centre du boîtier. Ensuite, insérez la fiche d'alimentation dans le connecteur libellé **DC12V IN**, puis connectez une extrémité du câble **CC/CC** au connecteur libellé **DC12V OUT**.



## Étape 3

Vissez la base de la caméra à la plaque de fer.

*Remarque : Comme le montre la figure, alignez la plaque de fer avec la base de la caméra dans la bonne position avant de la fixer. Le couvercle du dôme ne doit PAS toucher la caméra.*



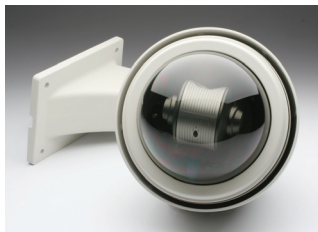
## Étape 4

Connectez le câble d'alimentation et le câble Ethernet à la caméra, puis vissez les deux extrémités de la plaque de fer.



## Étape 5

Vissez le couvercle au boîtier.



## Assistance technique

Assistance technique D-Link par téléphone : 0 820 0803 03  
0,12 €/min Hours : Monday - Friday 9h to 13h and 14h to 19h Saturday 9h to  
13h and from 14h to 16h

Assistance technique D-Link sur internet :  
<http://www.dlink.fr>  
e-mail : [support@dlink.fr](mailto:support@dlink.fr)

# Guía de instalación rápida

## DCS-70

Carcasa externa de la cámara de red

### ¿Qué contiene la caja?

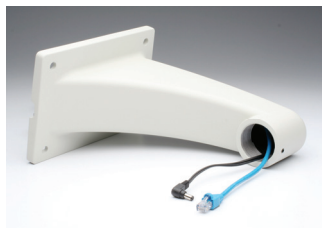
1. Carcasa
2. Cubierta
3. Soporte para montaje en pared
4. Suministro de energía
5. Cable de CC a CC
6. Placa de hierro transversal
7. Hardware (tornillos, arandelas, llave allen)



## Instalación

### Paso 1

Tire del cable de Ethernet y de alimentación a través del soporte para montaje en pared.





## Paso 2

Empuje el cable de la fuente de energía y de Ethernet a través del interior de la carcasa. A continuación, introduzca el enchufe de corriente en la toma de alimentación que lleva la etiqueta **Entrada de CC 12V** y conecte un extremo del cable de **CC a CC** en la toma de alimentación que lleva la etiqueta **Salida de CC 12V**.



## Paso 3

Atornille la base de la cámara a la placa de hierro transversal.

***Nota:** tal y como muestra la imagen, alinee la placa de hierro transversal con la base de la cámara en la posición correcta antes de fijarla. La carcasa domo NO debería tocar la cámara.*



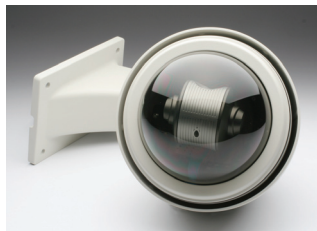
## Paso 4

Conecte los cables de alimentación y Ethernet a la cámara y, a continuación, fije ambos tornillos a los laterales de la placa de hierro transversal.



## Paso 5

Atornille la cubierta en la carcasa.



### Asistencia Técnica

Asistencia Técnica de D-Link por teléfono: +34 902 30 45 45  
0,067 €/min  
Lunes a Viernes de 9:00 a 14:00 y de 15:00 a 18:00  
<http://www.dlink.es>  
email: [sopORTE@dlink.es](mailto:sopORTE@dlink.es)

## Guida di installazione rapida

### DCS-70

#### Network Camera Outdoor Enclosure

## Contenuto della confezione

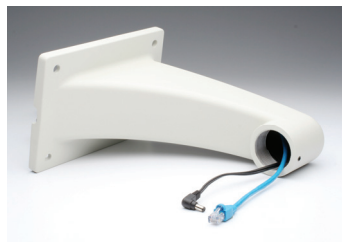
1. Alloggiamento
2. Coperchio
3. Staffa per il montaggio a parete
4. Alimentatore
5. Cavo CC/CC
6. Piastrina in metallo
7. Ferramenta (viti, rondelle, chiave esagonale)



## Installazione

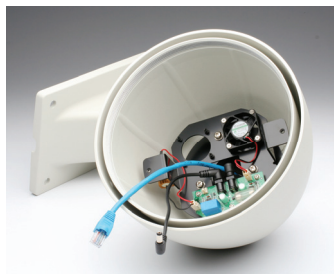
### Passo 1

Far passare il cavo Ethernet e il cavo di alimentazione attraverso la staffa per il montaggio a parete.



## Passo 2

Spingere il cavo di alimentazione e il cavo Ethernet attraverso la parte centrale dell'alloggiamento. A questo punto inserire lo spinotto del cavo di alimentazione nella presa **DC12V IN** e collegare un'estremità del cavo **DC/DC** nella presa **DC12V OUT**.



## Passo 3

Avvitare la base della videocamera alla piastrina in metallo.

*Nota: come illustrato in figura, allineare la piastrina in metallo alla base della videocamera nella posizione corretta prima di fissarla. Il coperchio della cupola NON deve toccare la videocamera.*



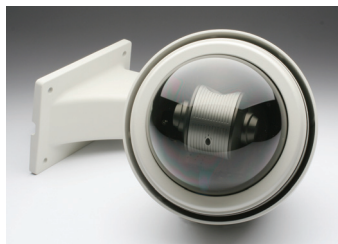
## Passo 4

Collegare i cavi di alimentazione ed Ethernet alla videocamera, quindi fissare entrambe le viti ai lati della piastrina in metallo.



## Passo 5

Avvitare il coperchio sull'alloggiamento.



## Supporto tecnico

Supporto Tecnico dal lunedì al venerdì dalle ore 9.00 alle ore 19.00 con orario continuato

Telefono: 199400057

<http://www.dlink.it/support>

**D-Link®**



Ver.2.00 (E)  
2008/10/07  
620024911G