

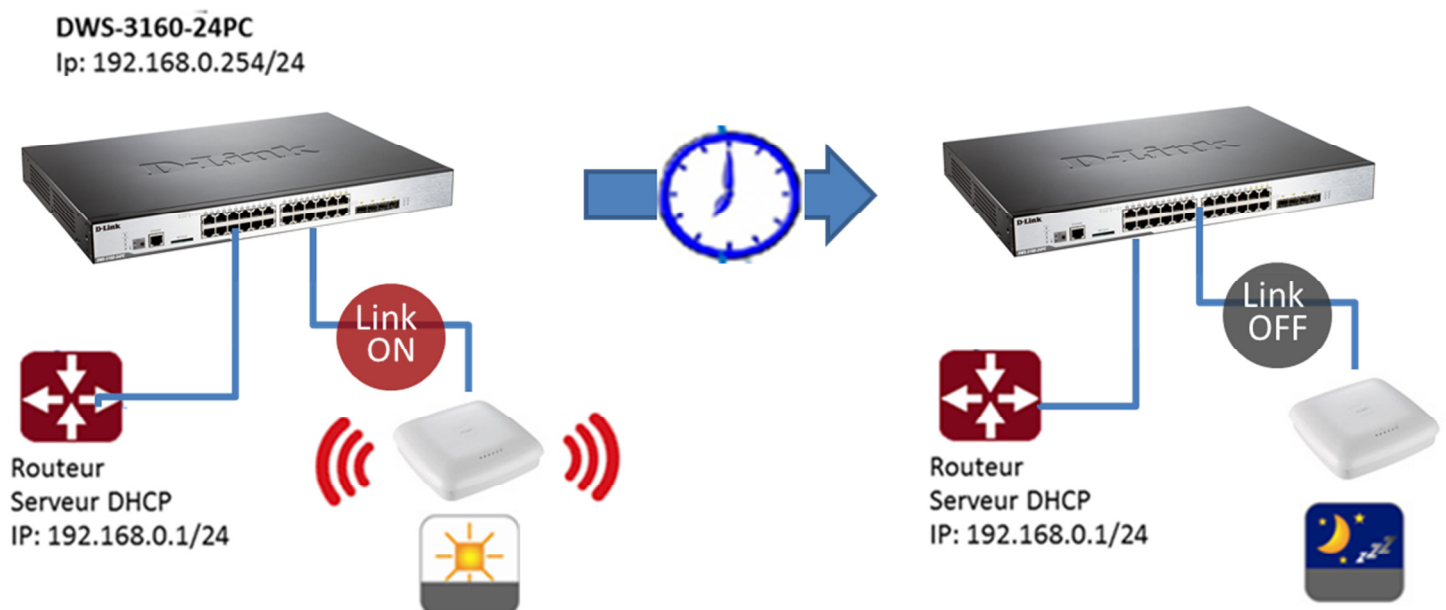
# Exemple de paramétrage du POE sur plage horaire avec un DWS-3160-24PC

## ❖ Ce que nous souhaitons réaliser:

*Nous souhaitons paramétrer le DWS-3160-24PC afin que l'alimentation POE sur ses ports soit gérée sur une plage horaire précise (time range).*

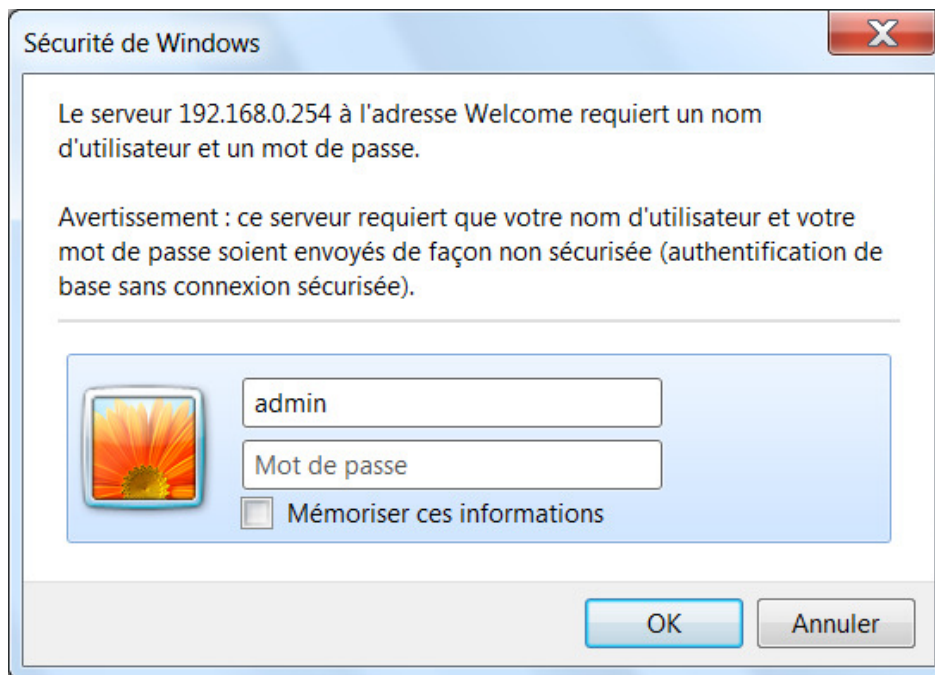
*Dans l'exemple que nous proposons, nous souhaitons que le point d'accès s'éteigne électriquement de 16h35 à 16h40.*

## ❖ Topologie du réseau :



## ❖ Paramétrage du DWS-3160

- Accédez à l'interface web du commutateur.
- Saisissez sur votre navigateur Internet l'adresse IP de votre DWS-3160PC (par défaut le commutateur a une adresse ip en 10.90.90.90/8).
- Pour notre Exemple <http://192.168.0.254/>



## Etape 1 : « paramétrage des paramètres IP's »

- Précisez la passerelle sur les paramètres IP du DWS-3160PC.
- Allez dans le menu :

« **Management** » > **IP Interface** > > **System Ip address Settings** ».

- Renseignez l'adresse 192.168.0.1 dans **Gateway** correspondant à l'adresse ip du Routeur de notre exemple :

The screenshot shows the D-Link web interface for a DWS-3160-24TC switch. The left sidebar shows the navigation menu with 'IP Interface' selected. The main content area is titled 'System IP Address Settings'. The 'Static' radio button is selected. The 'Interface Name' is 'System', 'Management VLAN Name' is 'default', and 'Interface Admin State' is 'Enabled'. The IP configuration fields are as follows:

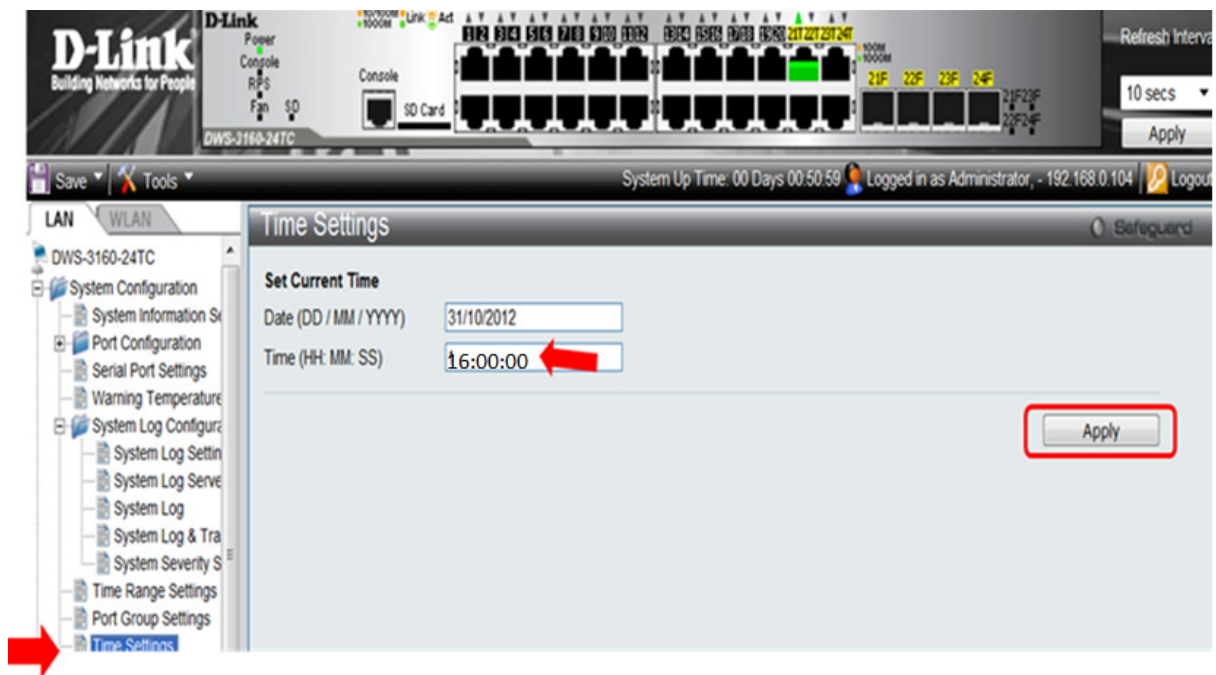
IP Address	192	168	0	254
Subnet Mask	255	255	255	0
Gateway	192	168	0	1

The 'Apply' button is located at the bottom right of the settings area.

- ➔ Validez le paramétrage en cliquant sur « **Apply** ».

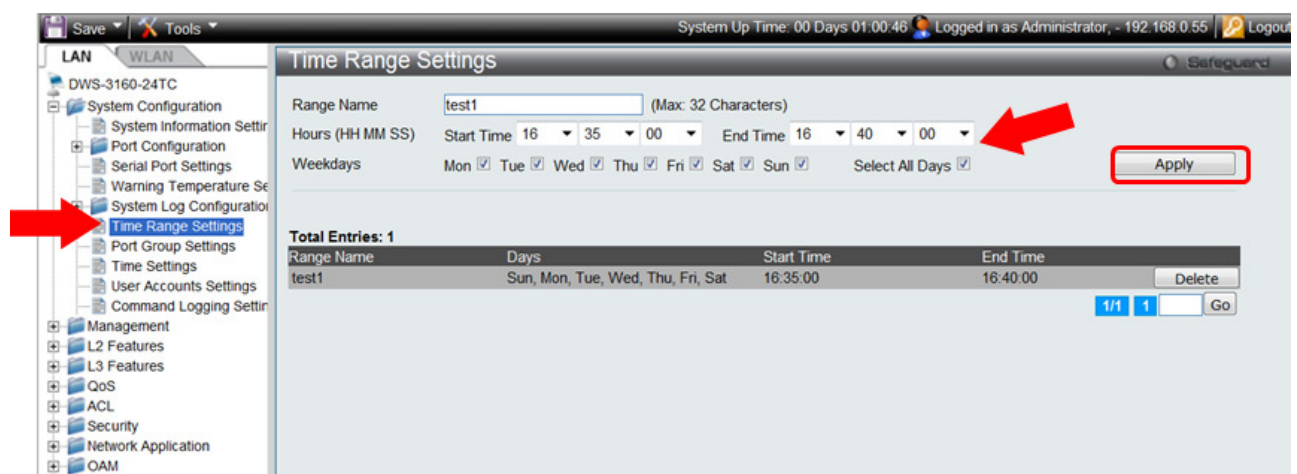
## Etape 2 : »Vérification de l'heure«

- Allez vérifier l'heure dans le menu « **Time Settings** »

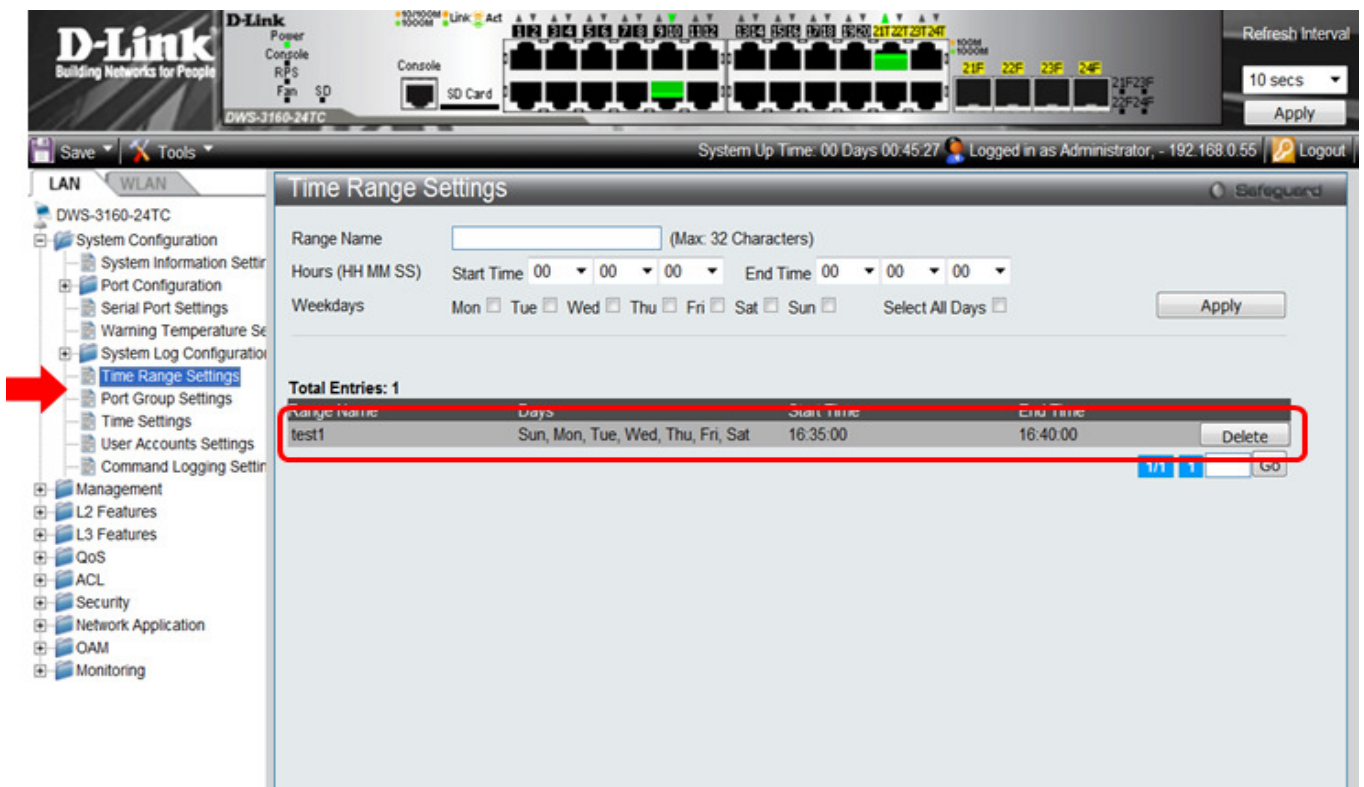


## Etape 3 : « création d'une plage horaire »

- Sélectionnez « **Time Range Settings** » et définissez un nom dans « **Range Name** », et précisez la plage horaire voulue.
- Pour notre exemple, on va créer « **test1** » de 16h35 à 16h40 pour tous les jours de la semaine.



➔ Pour valider vos paramètres cliquez sur « **Apply** ».



## Etape 4 : « Application de la plage horaire sur le port n=° 02 ».

- Allez dans le menu « **System Configuration > PoE > PoE Port Settings** ».
- Sélectionnez le port ou vous voulez appliquez la plage horaire.
- Sélectionnez pour ce port, « **Test1** » dans « **Time Range** ».
- Choisissez si vous voulez que sur la plage horaire l'état du port actif « **Enable** » ou inactif « **Disable** ».
- Pour valider vos paramètres en cliquez sur « **Apply** ».

PoE Port Settings

From Port: 02 To Port: 02 State: Enabled Time Range: Test1 Priority: Low Power Limit: Class 2

Apply Refresh

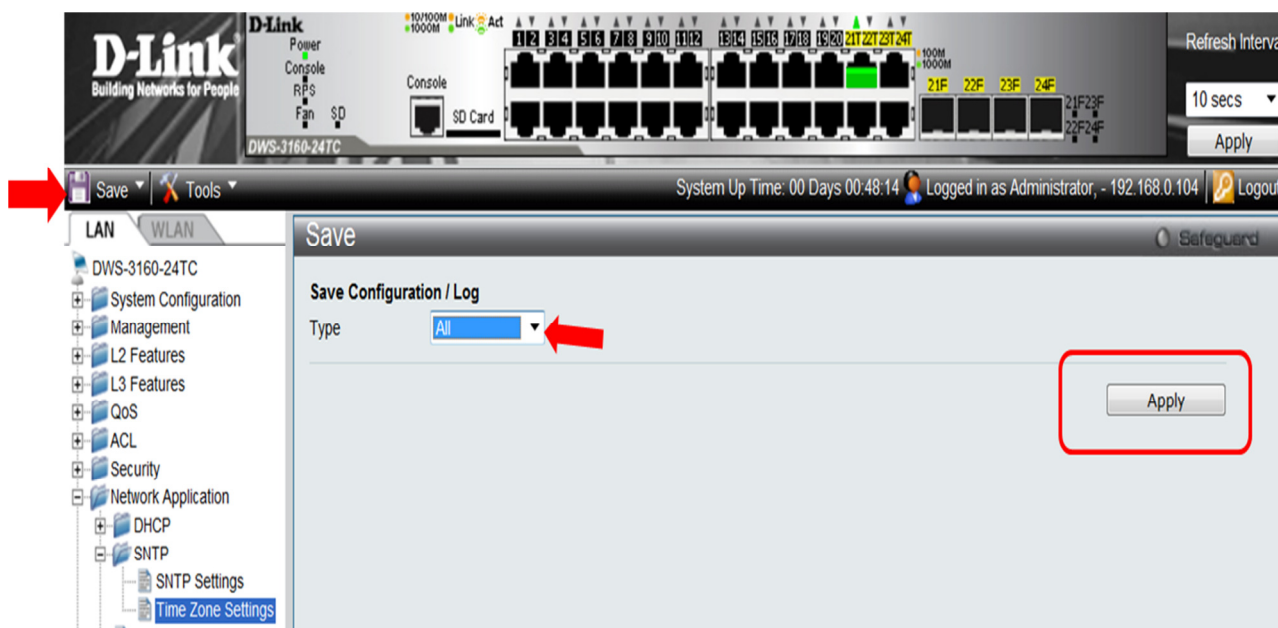
Port	State	Time Range	Priority	Power Limit (mW)	Class	Power (mW)	Voltage (Decivolt)	Current (mA)	Status
1	Enabled		Low	15400(Class 0)	0	0	0	0	OFF : Int...
2	Enabled	Test1	Low	15400(Class 0)	3	8900	535	167	ON : 802...
3	Enabled		Low	15400(Class 0)	0	0	0	0	OFF : Int...
4	Enabled		Low	15400(Class 0)	0	0	0	0	OFF : Int...
5	Enabled		Low	15400(Class 0)	0	0	0	0	OFF : Int...
6	Enabled		Low	15400(Class 0)	0	0	0	0	OFF : Int...
7	Enabled		Low	15400(Class 0)	0	0	0	0	OFF : Int...
8	Enabled		Low	15400(Class 0)	0	0	0	0	OFF : Int...
9	Enabled		Low	15400(Class 0)	0	0	0	0	OFF : Int...
10	Enabled		Low	15400(Class 0)	0	0	0	0	OFF : Int...
11	Enabled		Low	15400(Class 0)	0	0	0	0	OFF : Int...
12	Enabled		Low	15400(Class 0)	0	0	0	0	OFF : Int...
13	Enabled		Low	15400(Class 0)	0	0	0	0	OFF : Int...
14	Enabled		Low	15400(Class 0)	0	0	0	0	OFF : Int...
15	Enabled		Low	15400(Class 0)	0	0	0	0	OFF : Int...
16	Enabled		Low	15400(Class 0)	0	0	0	0	OFF : Int...
17	Enabled		Low	15400(Class 0)	0	0	0	0	OFF : Int...
18	Enabled		Low	15400(Class 0)	0	0	0	0	OFF : Int...
19	Enabled		Low	15400(Class 0)	0	0	0	0	OFF : Int...
20	Enabled		Low	15400(Class 0)	0	0	0	0	OFF : Int...
21	Enabled		Low	15400(Class 0)	0	0	0	0	OFF : Int...
22	Enabled		Low	15400(Class 0)	0	0	0	0	OFF : Int...
23	Enabled		Low	15400(Class 0)	0	0	0	0	OFF : Int...
24	Enabled		Low	15400(Class 0)	0	0	0	0	OFF : Int...

➔ Pour la copie d'écran le port 2 sera actif selon les critères définis pour « **Tests1** ».

## Etape 5 : « Enregistrement des données »

→ Cliquez sur « **Save** ».

→ Pour valider vos paramètres en cliquez sur « **Apply** ».



### ❖ Test de Vérification :

- Connectez un Point d'accès POE sur le port n°2.
- Le Point d'accès s'éteindra ou s'activera de 16h35 à 16h40 selon les critères que vous aurez définis.

#### **Note :**

**La gestion du « Time Range » s'appliquera seulement pour les équipements POE connectés directement sur le commutateur**