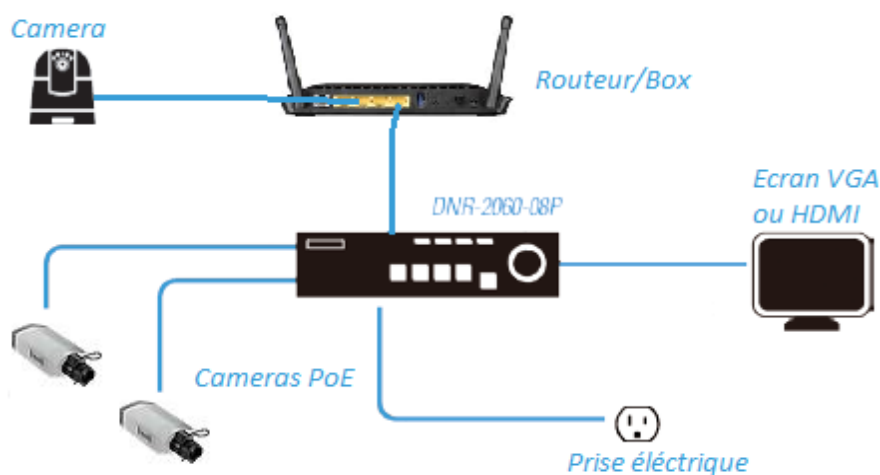


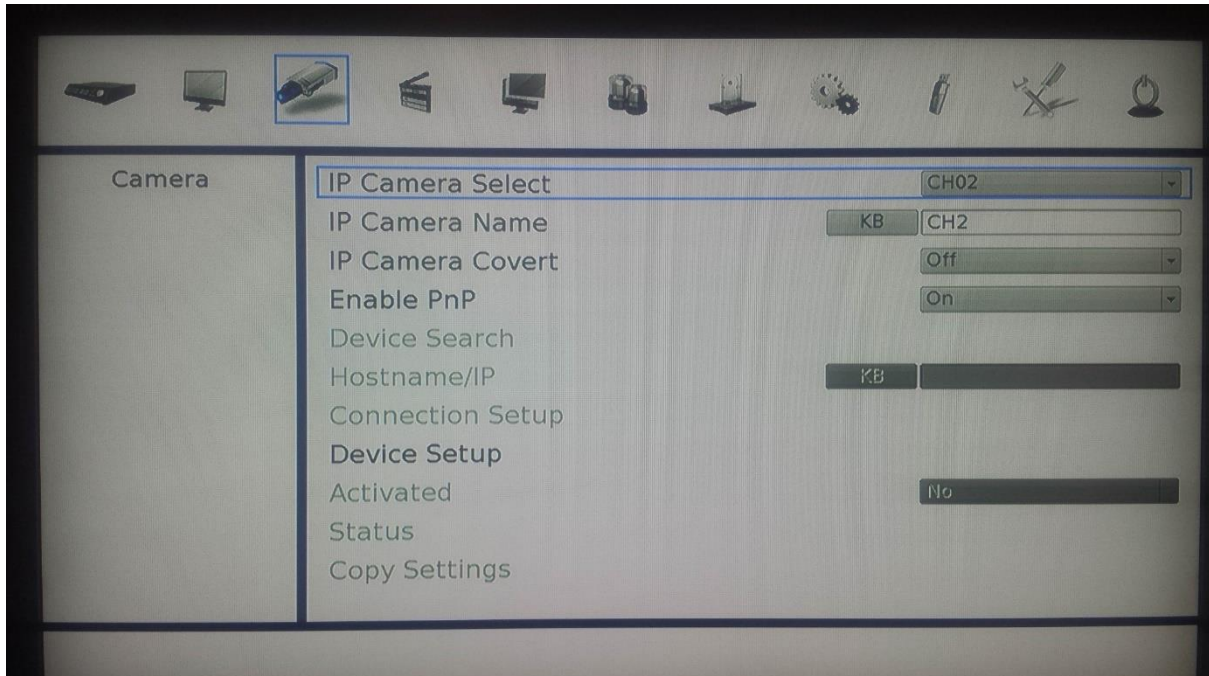
## JustConnect: Comment visualiser une caméra connectée sur le réseau local.

*Il est possible pour le NVR de se connecter à une seule caméra qui ne serait pas branchée sur le switch PoE du NVR mais située sur le réseau local (LAN).*

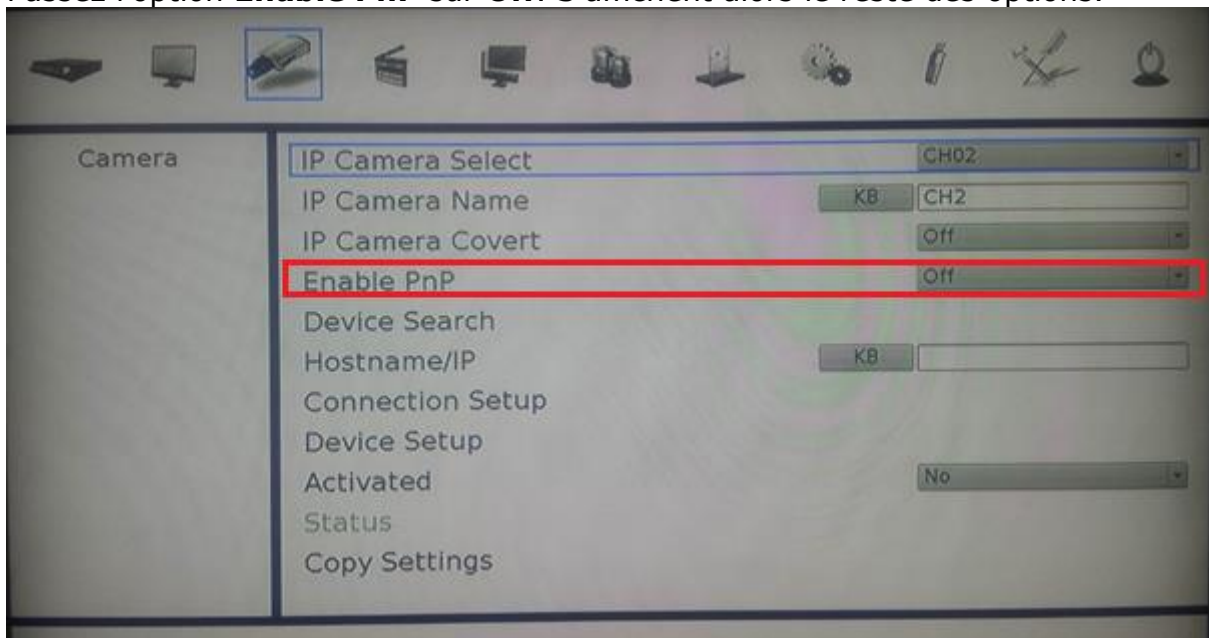


Naviguer dans le menu *Camera*

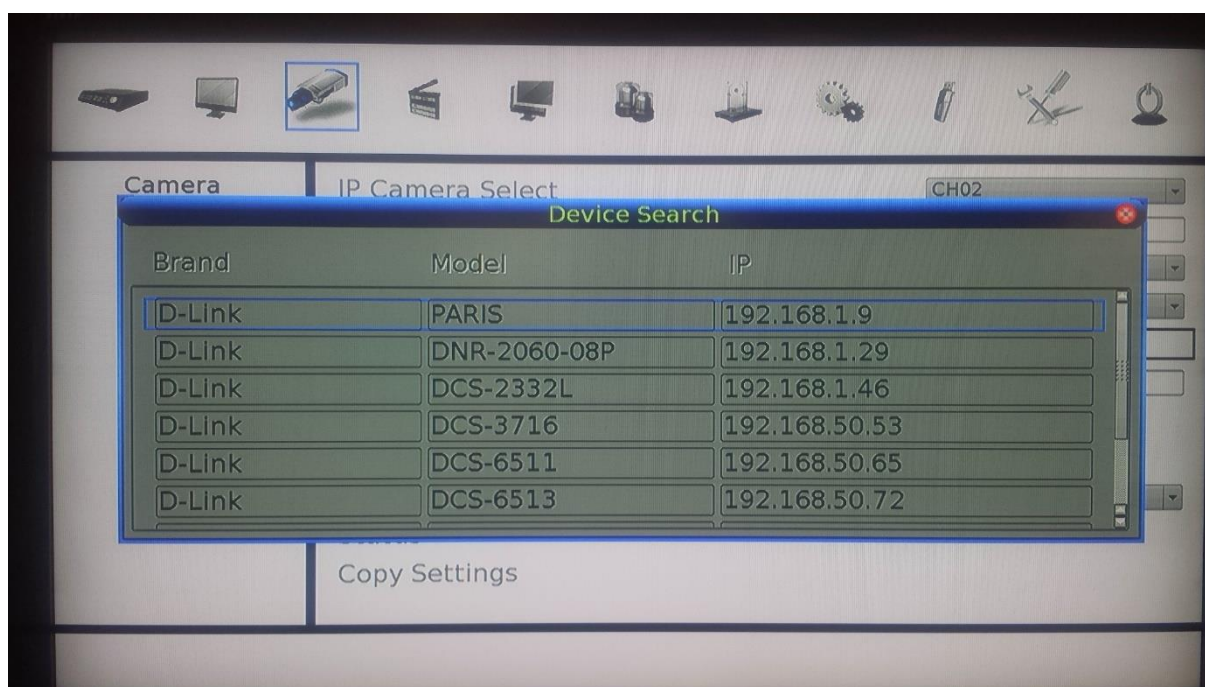
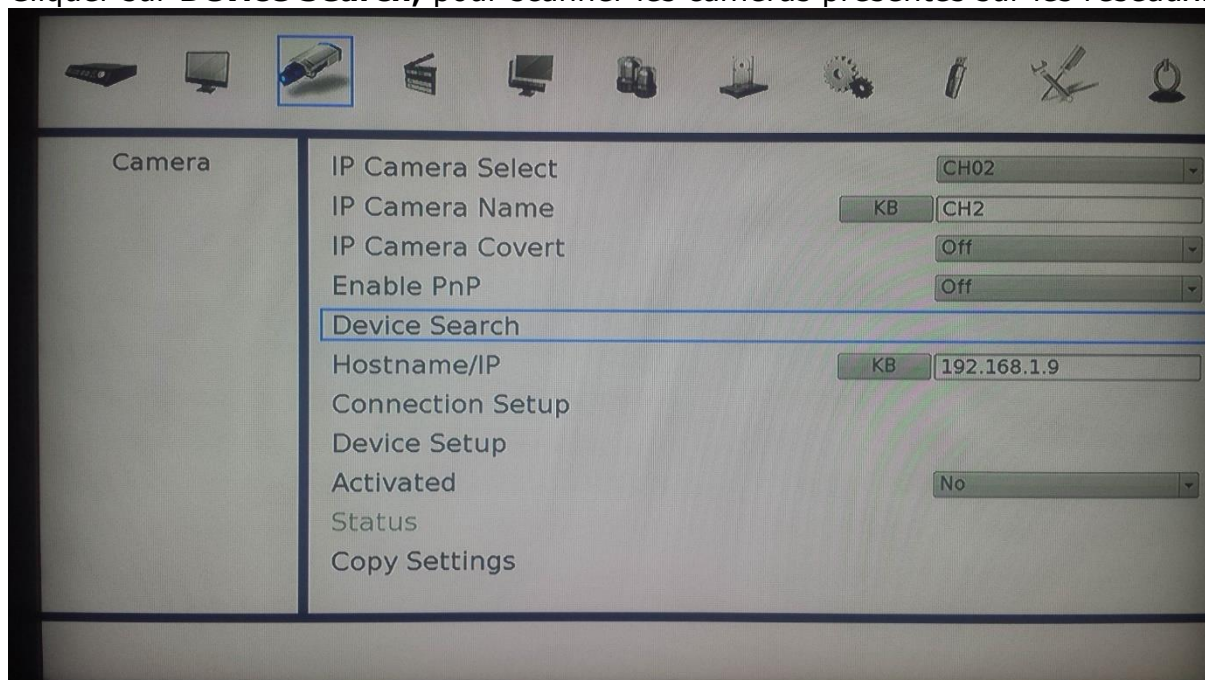
Sélectionner un canal inutilisé et lui donner un nom



Passez l'option **Enable PnP** sur **Off**. S'affichent alors le reste des options.



Cliquer sur **Device Search**, pour scanner les caméras présentes sur les réseaux.

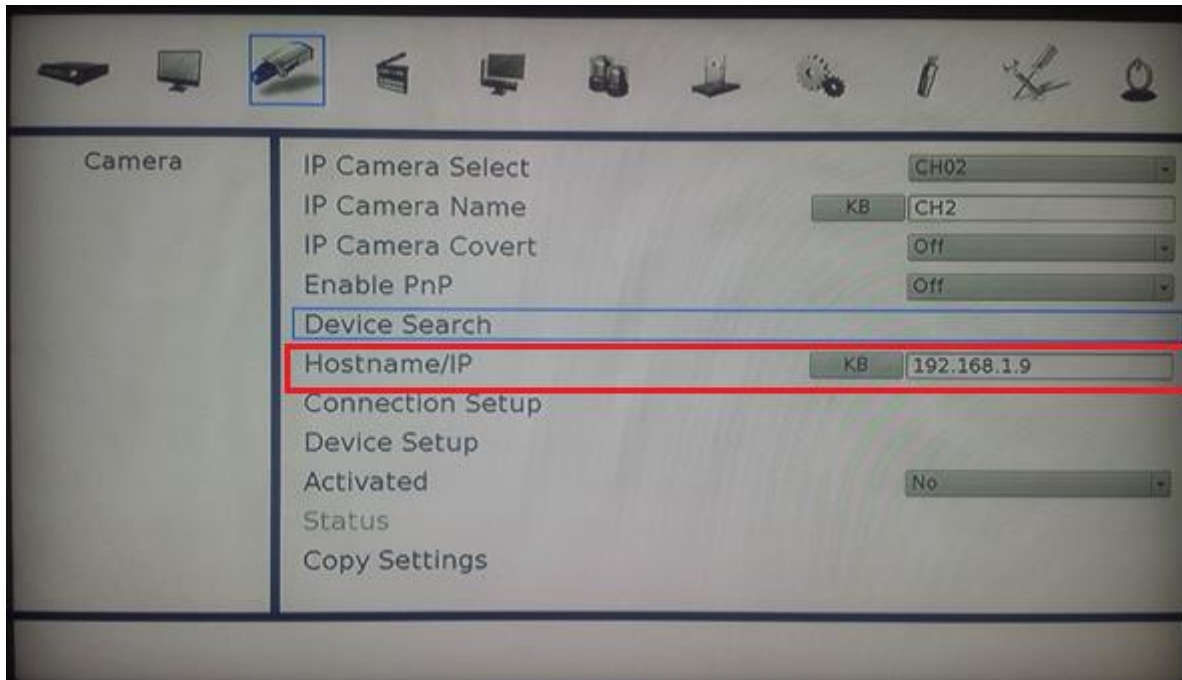


Comme on peut le voir sur l'image précédente, deux « sous réseaux » existent.

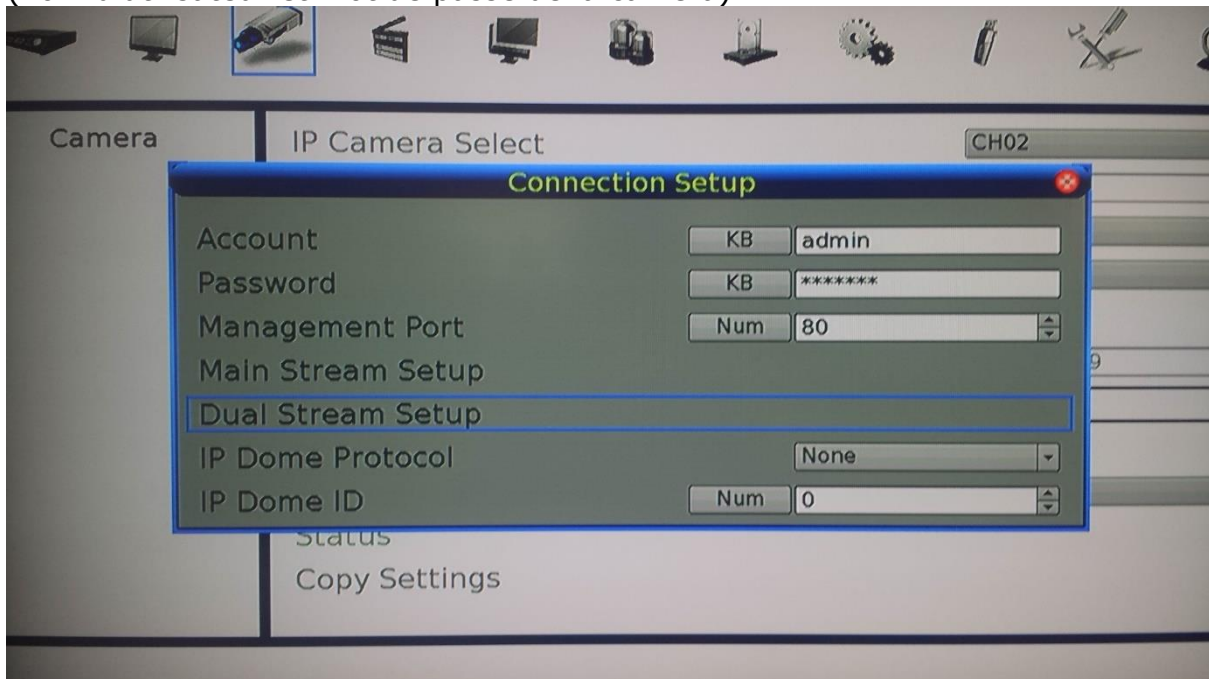
Le sous réseau 192.168.50.0 correspond au switch PoE du NVR et aux caméras connectées sur ce switch. Il ne peut être modifié.

Le sous réseau 192.168.1.0 (dans notre exemple) correspond au réseau du LAN (réseau Ethernet de l'entreprise). Le NVR JustConnect ayant récupéré son adresse IP par le DHCP du routeur/Box.

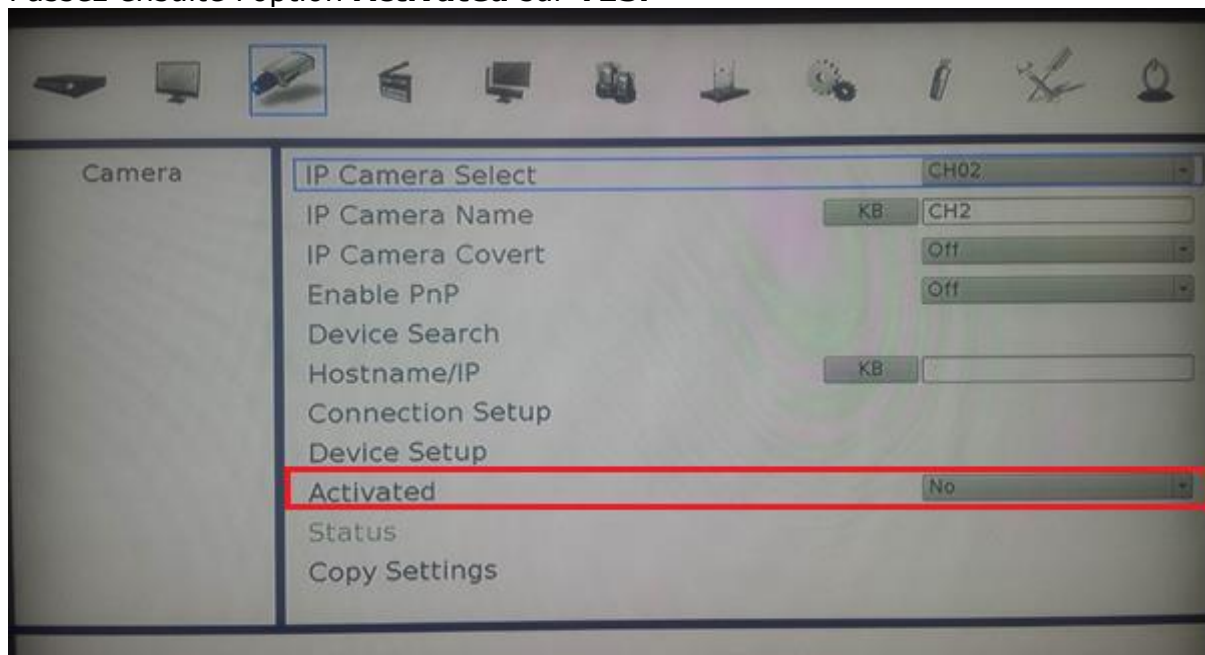
Dans **Hostname/IP**, rentrer l'adresse IP de la caméra que vous voulez ajouter.  
Dans notre cas : 192.168.1.9



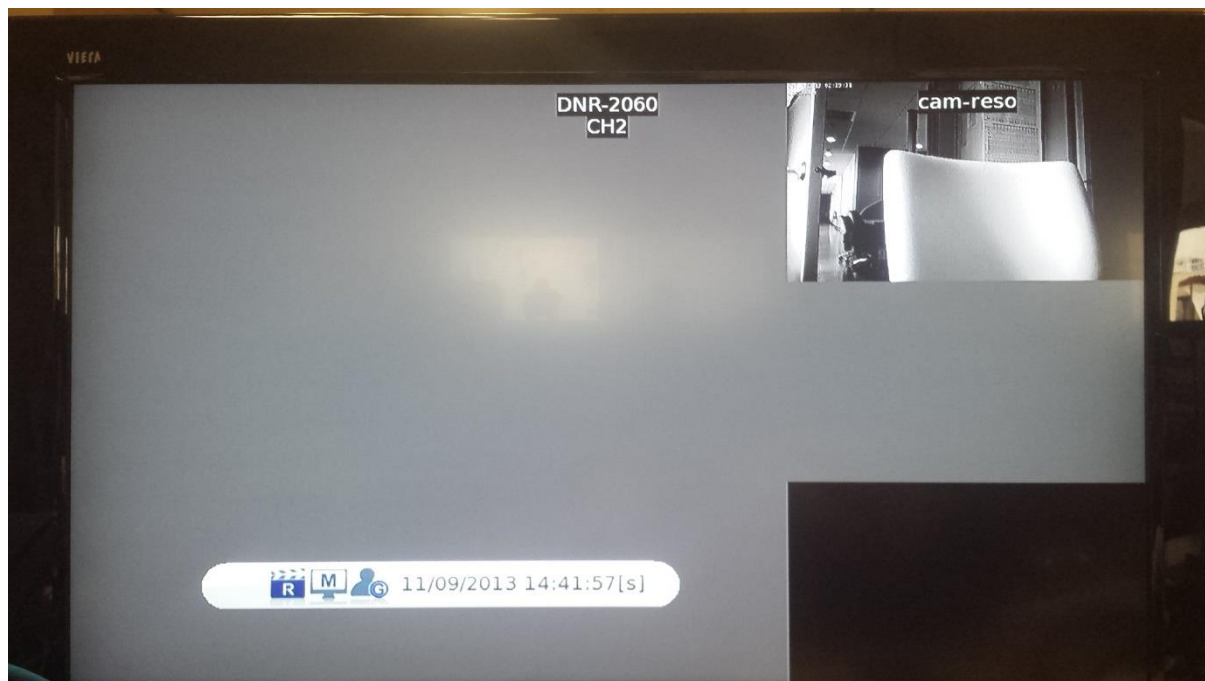
Cliquer ensuite sur **Connection Setup** et rentrer les informations de connexion (nom d'utilisateur et mot de passe de la caméra)



Passez ensuite l'option **Activated** sur **YES**.



La caméra s'affichera alors sur votre moniteur.



FIN