

Caractéristiques Principales

Gestion des points d'accès

Gérez jusqu'à 500 points d'accès à partir d'un seul emplacement, avec une structure mutualisée qui assure une autorité de gestion multicouche

Accès à distance en toute simplicité

Accédez à Central WiFiManager sur Internet n'importe quand, n'importe où en utilisant un navigateur Web sur votre PC, votre smartphone ou votre tablette

Conçu pour les entreprises

Les fonctions de niveau professionnel telles que l'optimisation de la bande passante et des fréquences radio ainsi que le portail captif aident à répondre aux besoins de l'environnement moderne des entreprises



CWM-100

Central WiFiManager

Caractéristiques

Gestion Web

- Logiciel de contrôle qui peut être installé sur un ordinateur Microsoft Windows2 et accessible via tout appareil disposant d'un navigateur Web comme un smartphone, une tablette ou un ordinateur

Gestion multi-sites

- Plusieurs sites décentralisés peuvent être gérés depuis un emplacement central
- L'architecture mutualisée assure une autorité de gestion multicouche

Passerelle NAT

- Les contrôleurs peuvent gérer les points d'accès sans fil qui se trouvent dans des lieux distants, même s'ils sont derrière un périphérique NAT (routeur ou pare-feu)

Portail captif et contrôle d'accès

- Prise en charge de la base de données locale, du serveur RADIUS externe, des types d'authentification LDAP, POP3 et par mot de passe Wi-Fi
- Prise en charge du contrôle d'accès des utilisateurs

Gestion automatique des fréquences radio

- Prise en charge de l'optimisation automatique des canaux et de la puissance de sortie

Optimisation de la bande passante

- Optimise la bande passante sans fil

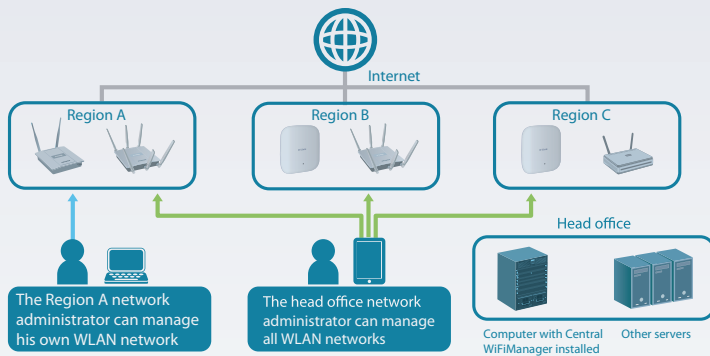
Central WiFiManager est le dernier outil de D-Link permettant d'aider les administrateurs de réseau à rationaliser leur flux de travail pour la gestion des points d'accès sans fil. Central WiFiManager propose une approche novatrice comparée au système matériel plus traditionnel de gestion de plusieurs points d'accès et utilise un serveur centralisé pour gérer et surveiller à distance les points d'accès sans fil sur un réseau. Qu'il soit déployé sur un ordinateur local ou hébergé sur un service Cloud public, Central WiFiManager peut facilement s'intégrer aux réseaux existants en conjonction avec les points d'accès sans fil de D-Link pour aider à éliminer les goulots d'étranglement du trafic sans fil.

Solution sans fil extensible et abordable pour les entreprises

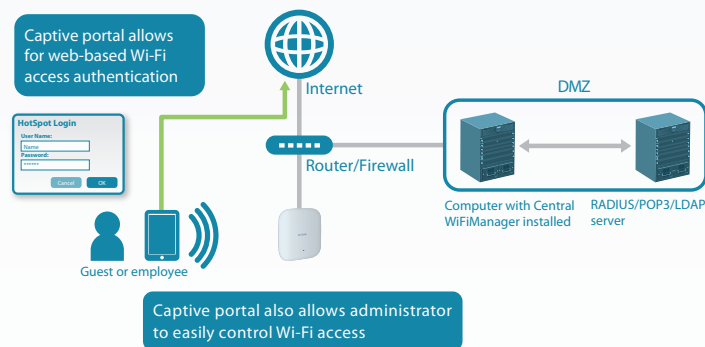
Conçu dès l'origine comme un logiciel de contrôle autonome, Central WiFiManager de D-Link est flexible, robuste et riche en fonctions. Il est livré prêt à fonctionner avec de nombreuses fonctions professionnelles améliorées de point d'accès (PA) permettant d'offrir un système de réseau sans fil puissant aux clients qui ont besoin d'un contrôleur de gestion centralisé. Central WiFiManager peut être déployé sur un serveur qui exécute Microsoft Windows2 et peut gérer jusqu'à 500 points d'accès3 sans frais de licence supplémentaire. Central WiFiManager prend actuellement en charge 6 modèles différents de points d'accès1 de D-Link.

Outils de gestion et de sécurité robustes

Central WiFiManager prend en charge la gestion du déploiement multi-sites ainsi que la gestion mutualisée. Ainsi les administrateurs de réseau peuvent fournir différentes autorités de gestion au siège et aux bureaux régionaux et les fournisseurs de services peuvent offrir un réseau sans fil géré à leurs clients. Les sites peuvent être séparés avec leur propre configuration, sécurité d'accès, carte réseau et statistiques. Par exemple, un gestionnaire des opérations réseau pourrait préconfigurer les points d'accès avant de les envoyer aux bureaux régionaux. Il peut alors gérer tous les points d'accès sur un intranet d'entreprise, tout en permettant aux administrateurs locaux de gérer les points d'accès qui ne sont présents que sur leur réseau local. Le fournisseur de services peut envoyer simplement un PA préconfiguré à un client et ensuite gérer à distance l'accès au réseau sans fil et la sécurité du client.

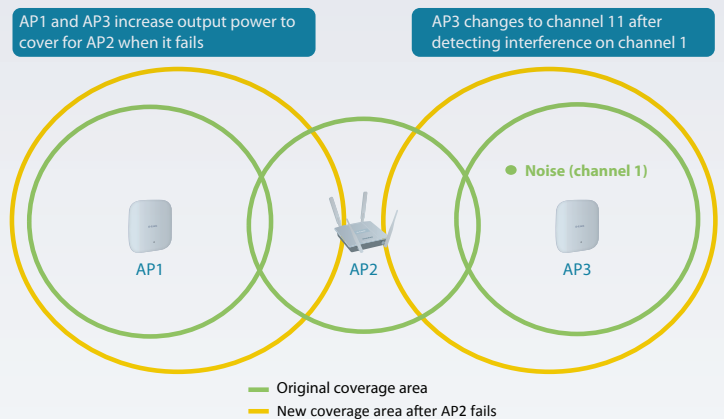


Pour l'accès sans fil, les points d'accès D-Link des PME peuvent prendre en charge 8 SSID par radio, ce qui signifie que les administrateurs peuvent utiliser un SSID pour créer un réseau invité pour les visiteurs. Central WiFiManager développe cette fonction intégrée et permet les authentifications de plusieurs utilisateurs. Les contrôles d'accès peuvent également être configurés par SSID, permettant aux administrateurs de réseau de configurer des réseaux internes distincts pour différents sous-réseaux. Cela signifie que les services à valeur ajoutée plus avancés comme un portail captif ou les bornes Wi-Fi peuvent être utilisés pour gérer le trafic réseau sans fil.

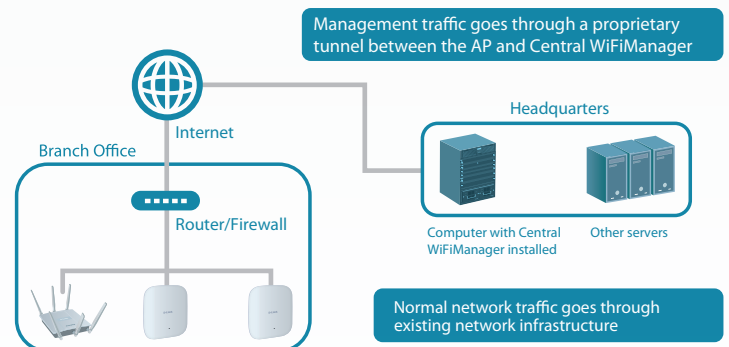


Options d'extension et de déploiement flexibles







Contrairement aux solutions traditionnelles qui utilisent un contrôleur matériel pour la gestion des points d'accès sans fil, Central WiFiManager a un coût d'investissement initial beaucoup plus faible car il est compatible avec de nombreux points d'accès¹ de D-Link et il n'y a pas de frais de licence par point d'accès. Grâce à l'outil d'installation simple à utiliser, il est facile ensuite d'étendre le réseau sans fil. L'ajout de périphériques à Central WiFiManager se fait automatiquement lorsque de nouveaux points d'accès sont détectés sur le réseau, ce qui permet aux nouveaux périphériques d'être gérés et déployés rapidement. De plus, Central WiFiManager gère automatiquement la sortie RF des points d'accès multiples, ce qui optimise la couverture et le nombre de canaux sans fil disponibles. Cela réduit l'interférence entre les canaux et offre un débit de bande passante totale plus rapide et une fiabilité de la connexion. En optimisant la zone de couverture et la qualité de la connexion, Central WiFiManager permet aux administrateurs réseau de fournir un meilleur service sans fil à un coût de déploiement plus faible, ce qui augmente la rentabilité de l'investissement.



Le déploiement de Central WiFiManager est également beaucoup plus simple par rapport aux solutions traditionnelles qui utilisent un contrôleur matériel car il peut être installé sur n'importe quel serveur exécutant une version récente de Microsoft Windows². Le logiciel Central WiFiManager fonctionne de manière transparente sur le réseau, ce qui signifie que le point d'accès peut être déployé n'importe où dans l'environnement de couche 2/3 du client. Le trafic de gestion à destination et en provenance des points d'accès cibles transitera par un tunnel autorisé vers Central WiFiManager tandis que le trafic réseau normal transitera par l'infrastructure réseau existante sans entrave. L'interface de gestion de Central WiFiManager est également accessible à distance via son serveur web intégré. Les administrateurs peuvent utiliser un navigateur Web pour se connecter aux ordinateurs où Central WiFiManager est installé afin de gérer leur réseau local sans fil et les points d'accès sans fil depuis n'importe où.



Points d'accès sans fil compatibles avec Central WiFiManager

Modèle	11ac Dual-Band		11n Dual-Band	11n Single-Band		
	DAP-2695	DAP-2660	DAP-2690	DAP-2360	DAP-2330	DAP-2310
Image Produit						
H/W Version	A1	A1	B1	B1	A1	B1
IEEE Standard	802.11a/b/g/n/ac	802.11a/b/g/n/ac	802.11a/b/g/n	802.11b/g/n	802.11b/g/n	802.11b/g/n
Bande 2.4 GHz	450 Mbps	300 Mbps	300 Mbps	300 Mbps	300 Mbps	300 Mbps
Bande 5 GHz	1300 Mbps	900 Mbps	300 Mbps			
Nombre de SSID	16 (8 par radio)	16 (8 par radio)	16 (8 par radio)	8	8	8
Interface Ethernet	2 x Gigabit Ethernet	1 x Gigabit Ethernet	1 x Gigabit Ethernet	1 x Gigabit Ethernet	1 x Gigabit Ethernet	1 x Gigabit Ethernet
PoE	802.3at	802.3af	802.3af	802.3af	802.3af	
Max Tx Power	27.5 dBm	2.4 GHz: 28 dBm 5 GHz: 26 dBm	23 dBm	26 dBm	28 dBm	26 dBm
Type d'antenne	External	Internal	External	External	Internal	External
Gain Antenne	2.4 GHz: 4 dBi 5 GHz: 6 dBi	2.4 GHz: 3 dBi 5 GHz: 4 dBi	2.4 GHz: 4 dBi 5 GHz: 6 dBi	2.4 GHz: 5 dBi	2.4 GHz: 3 dBi	2.4 GHz: 2 dBi
Support	Mur/Bureau	Plafond/Mur/ Bureau	Mur/Bureau	Mur/Bureau	Plafond/Mur/ Bureau	Mur/Bureau
Vérouillage Sécurité	Oui	Oui	Oui	Oui	Oui	Oui
Puissance adaptateur	48 V / 0.5 A	12 V / 1 A	48 V / 0.5 A	12 V / 1 A	12 V / 1 A	12 V / 1 A
Consommation Max	18.2 W	11 W	10.67 W	7.9 W	4.8 W	6.5 W
PoE Kit in Package	Oui	Non	Oui	Non	Non	Non

Spécifications Techniques

WLAN Management

Nombre de points d'accès maximal par appareil (contrôleur)	• 500 ³	
Fonctions de gestion du réseau local sans fil	• Regroupement des points d'accès • Gestion mutualisée	• Visualisation de la topologie • Passerelle NAT
Mode de connexion du contrôleur de PA	• Mode pont	

Authentification de l'utilisateur

Portail invité	• Captive portal	
Méthode d'authentification	• Local • POP3 • RADIUS	• LDAP • Voucher
Caractéristiques de la borne Wi-Fi	• Prise en charge intégrée de l'authentification à base de certificats • Gestionnaire de borne Wi-Fi intégré pour la création des certificats et la gestion des invités	• Limitation du débit et contrôle de bande passante pour le portail invité et le portail captif

Caractéristiques du réseau sans fil

Contrôle et gestion des fréquences radio	• Contrôle automatique de la puissance de sortie • Contrôle automatique des canaux	• Auto-adaptation autour des points d'accès en échec
Plusieurs SSID par radio	• 8	
Caractéristiques avancées du réseau sans fil	• Orientation de bande • Itinérance L2	• Optimisation de la bande passante
Système de détection et de prévention des intrusions (WIDS)	• Détection des points d'accès indésirables	

System Management

Management Interface	• Interface Web	
Minimum System Requirements	• Ordinateur exécutant Microsoft Windows 7 ou Windows Server 2008/2012	
Online Check	• Microprogramme	• Module
Scheduling	• Mise à jour du microprogramme	• Mise à jour de la configuration

¹ Modèles pris en charge : DAP-2695, DAP-2660, DAP-2690/B1, DAP-2360/B1, DAP-2330, DAP-2310/B1

² Systèmes d'exploitation pris en charge : Microsoft Windows 7 ou Windows Server 2008/2012

³ Le nombre de points d'accès sans fil pris en charge dépend des spécifications de l'ordinateur où est installé Central WiFiManager. Il est recommandé d'utiliser un ordinateur avec au moins un processeur Intel Core i5 de 3,2 GHz, 4 Go de RAM ainsi qu'un disque dur de 2 To pour prendre en charge 500 points d'accès.

Pour plus d'informations : www.dlink.com