

El colegio Saint-François-Xavier se basa en D-Link Nuclias Cloud para mejorar la infraestructura Wi-Fi



La agrupación educativa College-Lycée-Prépa en Saint François-Xavier de Vannes, en Morbihan, es un colegio de educación secundaria y superior con 1.600 alumnos, desde el sexto grado hasta clases preparatorias para las principales universidades.



RESUMEN

Cliente	Colegio Saint François-Xavier
Sector	Educación
País	Vannes (56)
El desafío	Infraestructura de red cableada y WiFi
Solución	Switches Puntos de acceso Wi-Fi Administración de red D-Link Nuclias Cloud
Resultados	Fácil implementación y escalabilidad. Alto rendimiento WiFi en todas las aulas y zonas con demanda de alta densidad de conexiones simultáneas. Solución de administración de red fácil de usar.

El desafío

En 2019, la dirección decidió realizar una auditoría informática para modernizar una infraestructura de red anticuada y dispar, caracterizada por numerosas ralentizaciones.

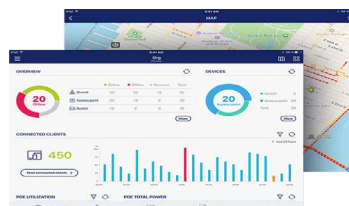
Saint François-Xavier busca una solución WiFi para abordar nuevas prácticas educativas: en primer lugar, permitir a los alumnos y docentes utilizar ordenadores y pizarras digitales (BYOD - Bring Your Own Device) y, en segundo lugar, poder ampliar el uso de tabletas digitales, lo que aumentará la densidad de conexiones simultáneas en cada aula, requiriendo mayor rendimiento y ancho de banda.

Todo el proyecto estuvo impulsado por 2SIA, un integrador del Grupo EURABIS cuyos servicios van desde el suministro de equipos hasta la gestión completa de TI y la coordinación con los equipos preventa de D-Link.

Una solución que aborda las fuertes limitaciones arquitectónicas y los requisitos de rendimiento de las instalaciones.

Los requisitos de establecimiento incluyen una infraestructura de red de alto rendimiento y Wi-Fi de alta fiabilidad y rapidez que se adapte a una arquitectura restrictiva establecida en un edificio histórico. La elección es **Nuclias Cloud** de D-Link por su versatilidad, facilidad de despliegue y rendimiento.

“El integrador 2SIA y el fabricante D-Link superaron las limitaciones técnicas relacionadas con la naturaleza específica de los edificios. El apoyo y el trabajo de colaboración confirmaron la elección de los puntos de acceso WiFi idóneos tras el estudio de la cobertura Wi-Fi presentados sobre plano real con la herramienta WiFi Planner Pro de D-Link”, afirma **Anne LE GAC**, responsable de informática de Saint François-Xavier.



El colegio Saint-François-Xavier se basa en D-Link Nuclias Cloud para mejorar la infraestructura Wi-Fi



El College-Lycée-Prépa Saint François-Xavier de Vannes, ubicado en Morbihan, es un colegio de educación secundaria y superior con 1600 alumnos, desde el sexto grado hasta clases preparatorias para las principales universidades.



RESUMEN

Cliente	Colegio Saint François-Xavier
Sector	Educación
País	Vannes (56)
El desafío	Infraestructura de red cableada y WiFi
Solución	Switches Puntos de acceso Wi-Fi Administración de red D-Link Nuclias Cloud
Resultados	Fácil implementación y escalabilidad. Alto rendimiento WiFi en todas las aulas y zonas con demanda de alta densidad de conexiones simultáneas. Solución de administración de red fácil de usar.

Solución

La revisión completa de la red de TI se llevó a cabo en varios pasos. El primer paso fue sustituir y actualizar la infraestructura cableada existente para que fuera estable, eficiente y segura, para lo que se ha optado por Switches Enterprise de D-Link tanto de la gama DGS-3130 para el núcleo de red en modo de stacking, como la familia DGS-1510 para la capa de distribución y enlaces. La flexibilidad de la solución **D-Link NUCLIAS Cloud** facilitó la implementación de los 95 puntos de acceso Wi-Fi distribuidos por toda la escuela, con gestión unificada y Zero Touch Deployment ya que venían preconfigurados desde la nube en la cuenta Nuclias Cloud.

*“La actualización de la infraestructura por cable nos ha proporcionado una base sólida desde la que implementar nuevos usos digitales (BYOD, tabletas, portátiles) sin problemas a través de **D-Link NUCLIAS Cloud**. Además de su rendimiento y escalabilidad, es la solución ideal para este entorno: es fácil de desplegar al venir ya preconfigurados al perfil de red definido en la cuenta Nuclias Cloud, mientras que el alto rendimiento de los puntos de acceso garantiza una cobertura óptima en edificios históricos con fuertes limitaciones arquitectónicas, sobre todo en muros gruesos”.* **Anne LE GAC**.

Desde el punto de vista de la gestión, **Nuclias** se puede administrar y supervisar a través de una interfaz web o app, facilitando que el departamento de informática o el integrador tengan acceso permanente al estado de la red, reciban alertas o solucionen incidencias en remoto, sin necesidad de desplazar a un técnico in-situ.

“La nueva red en el colegio Saint François-Xavier ha estado totalmente operativa desde principios de 2021. La conexión Wi-Fi funciona tan bien que desde su introducción, la demanda ha ido aumentando constantemente. Para hacer frente a esto, el establecimiento debe añadir dos nuevos puntos de acceso de fibra para adaptar el ancho de banda de Internet a los requisitos de uso”, añade **Cédric JAMARD**, director de 2SIA.

Tras la integración de los equipos del sistema de alerta (tonos de llamada, altavoces, micrófonos del PPMS - Plan Particulier de Mise en Sûreté° - (Plan de Medidas Precautorias Específicas), la escuela también tiene la intención de apoyarse en esta nueva arquitectura de red en su conjunto para vehicular los futuros datos de videovigilancia IP y el proyecto de telefonía IP.

Productos y servicios

Infraestructura de red:

- 3 switches apilados de la serie DGS-3130
- 33 switches de la serie DGS-1510
- 95 puntos de acceso WiFi gestionados en la nube DBA-1210P
- Administración de red D-Link Nuclias Cloud

