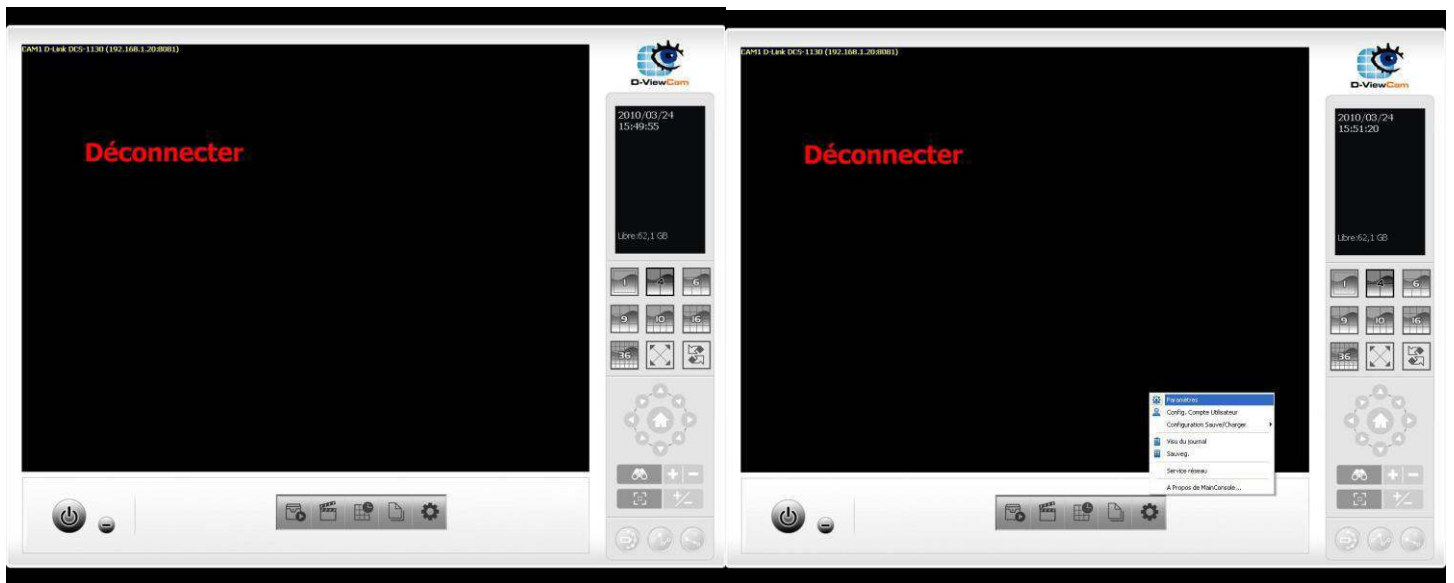


# Dview 3.00 Guía de Instalación de una cámara.

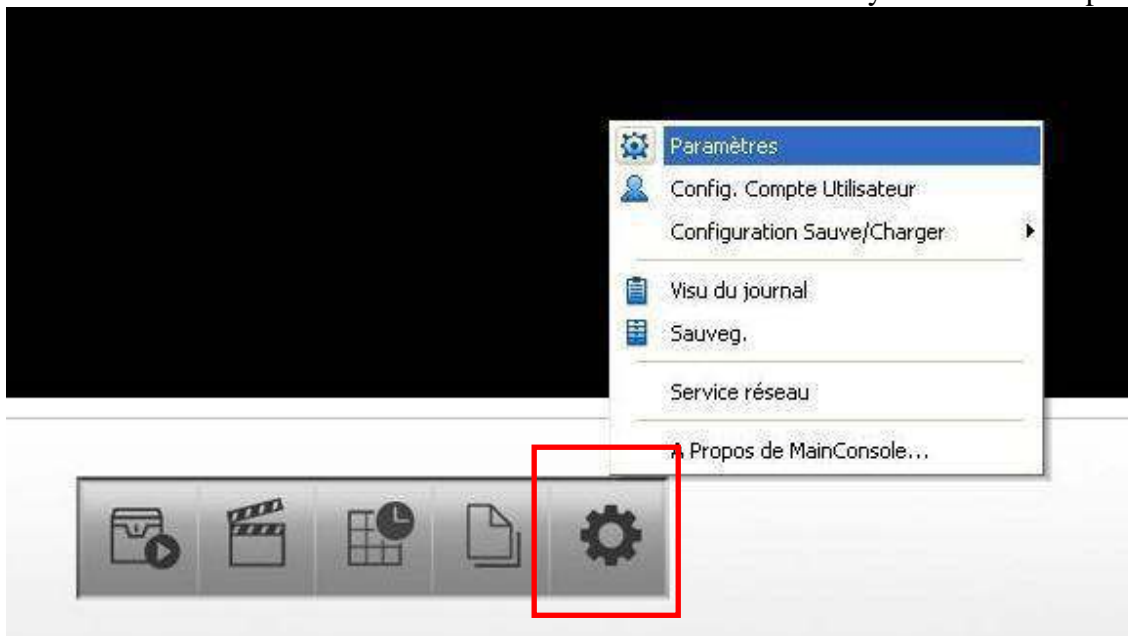
1- Abrir la consola principal de D-viewcam.

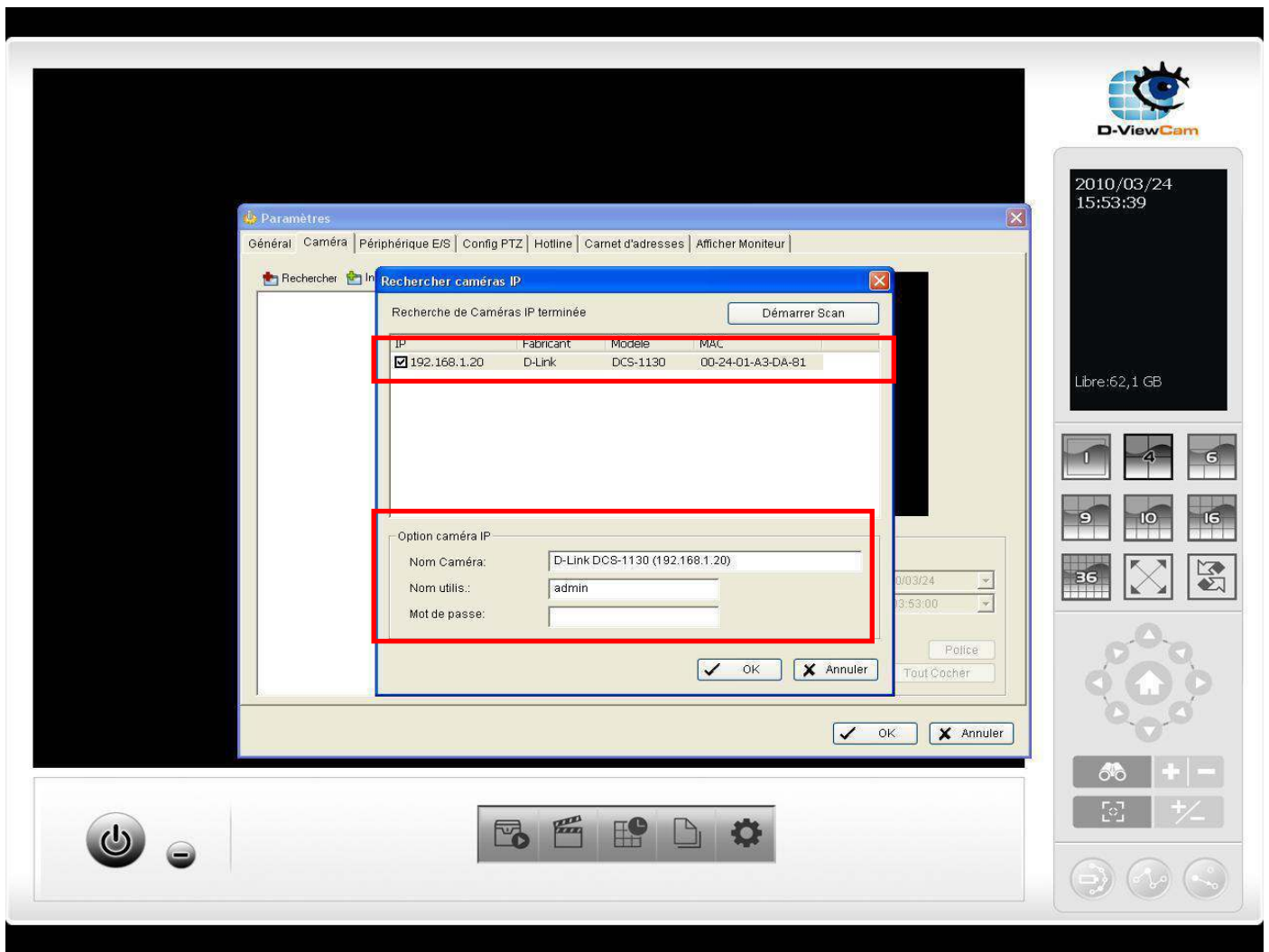
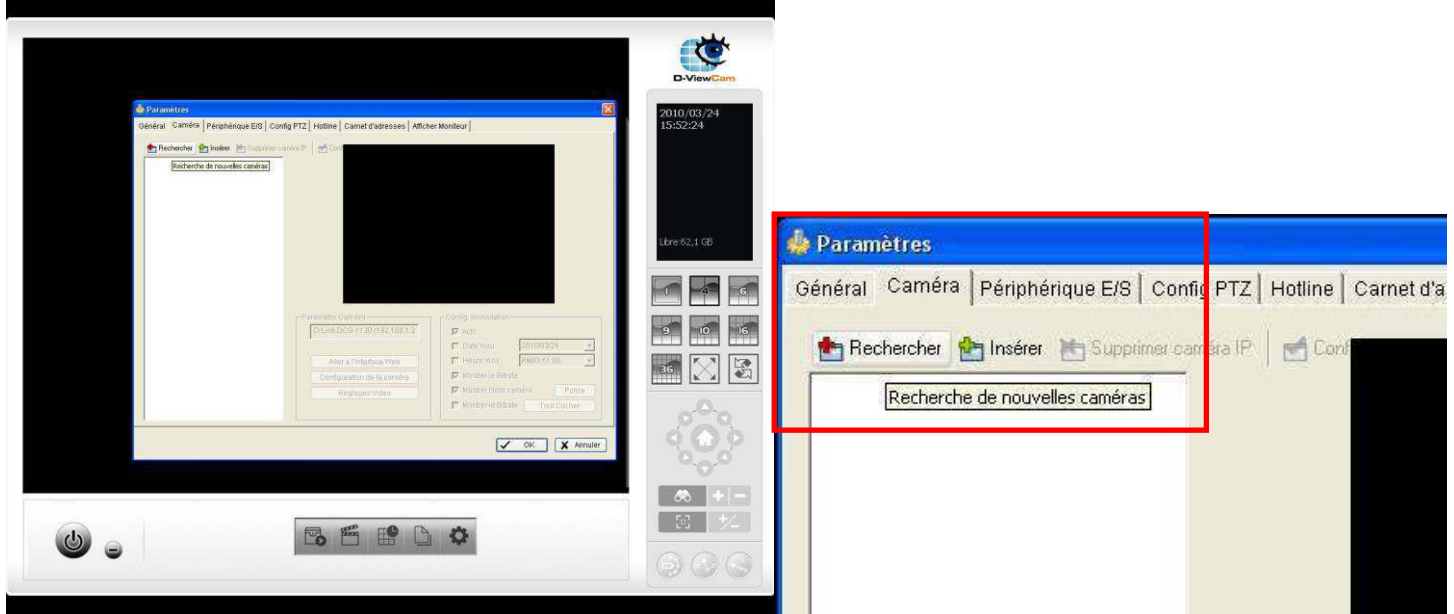


2 Detectar y añadir la cámara al software

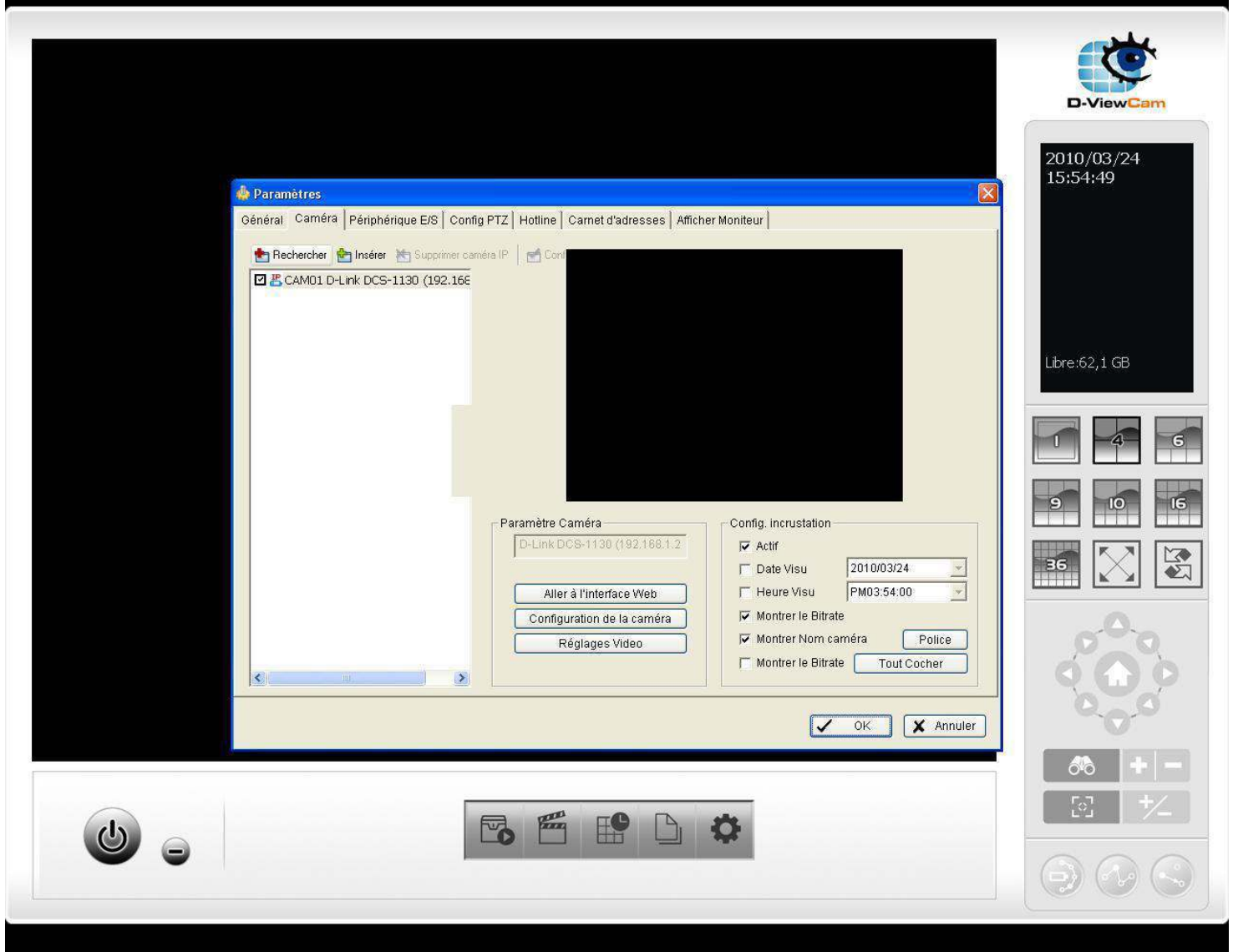
Si la opción UPNP está correctamente activada en la cámara D-viewCam la detectará automáticamente

Para detectar la cámara haga clic sobre " start Monitor " luego "parámetro" luego en la pestaña "camara". encontrará allí un botón "buscar". D-viewCam va a escanear la red y descubrirá los periféricos UPNP.





Seleccionar la cámara detectada y escriba el usuario y la contraseña de acceso a la camera para que D-Viewcam se pueda conectar.

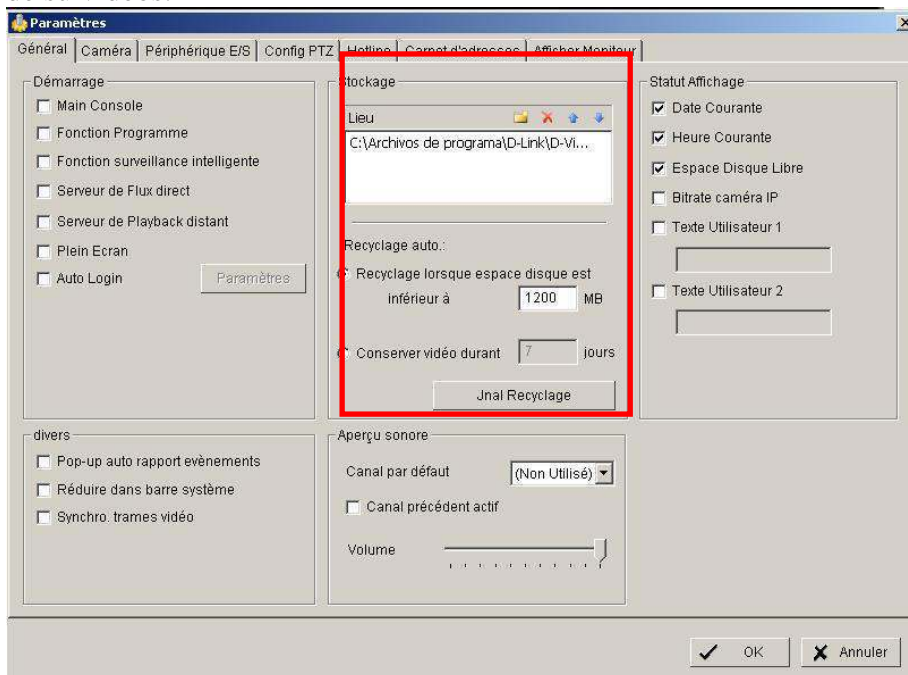


la cámara ahora está añadida a la lista

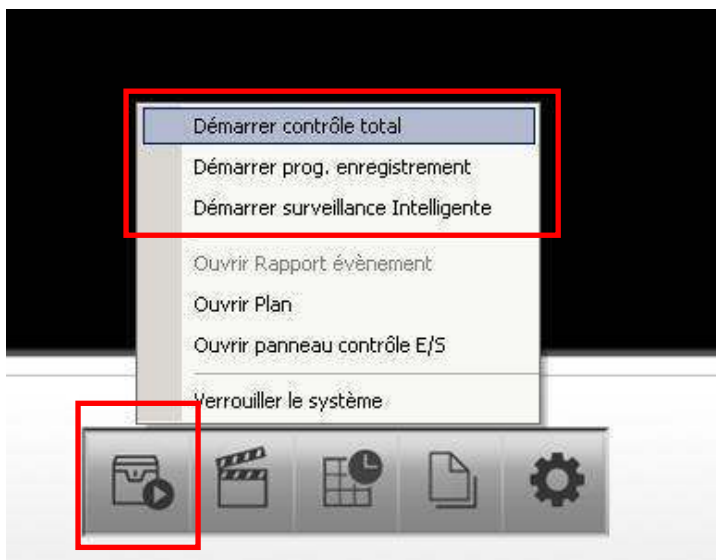
hay que verificar que la casilla al lado de la cámara esta marcada correctamente. Luego validar con el botón O.K.. la cámara está añadida a D-ViewCam, usted puede visualizar el vídeo en la ventana principal.

Proceder de la misma manera para todas las cámaras que quiera añadir.

En el menú "General setting and utilities" dentro de la pestaña "general" usted puede escoger el fichero de destino de su vídeos.



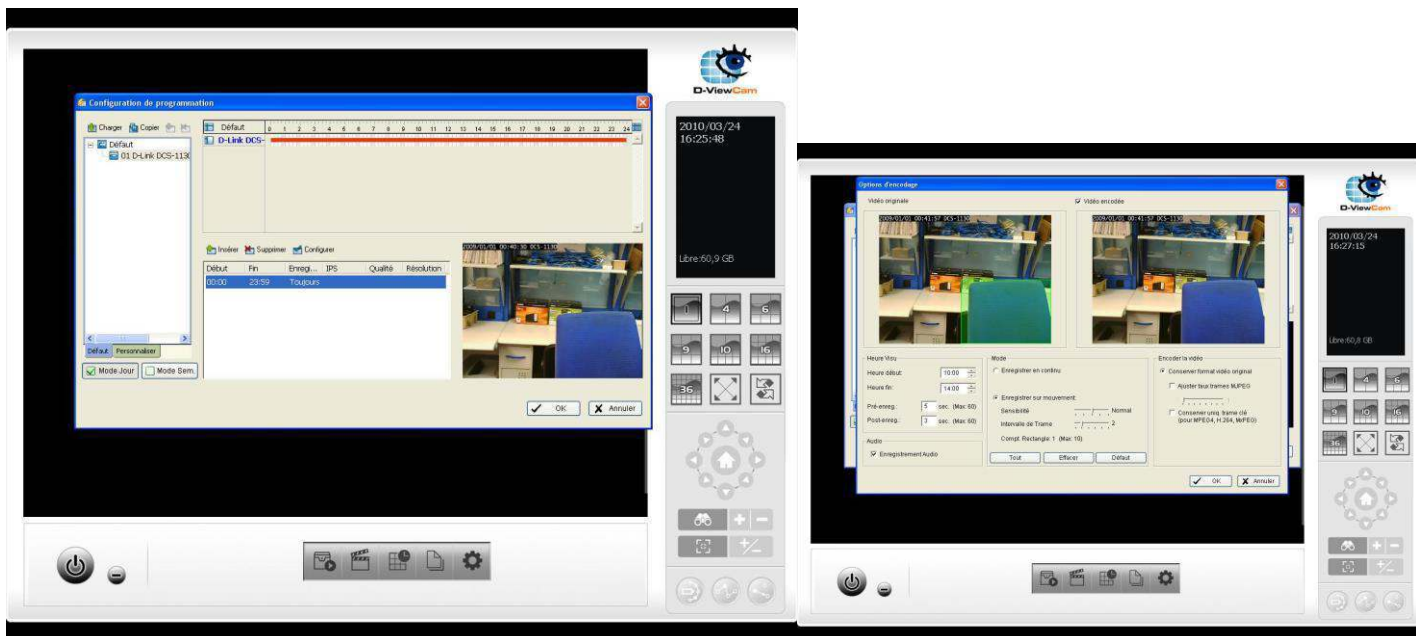
Usted debe luego escoger los diferentes servicios en el botón " Start Monitor "



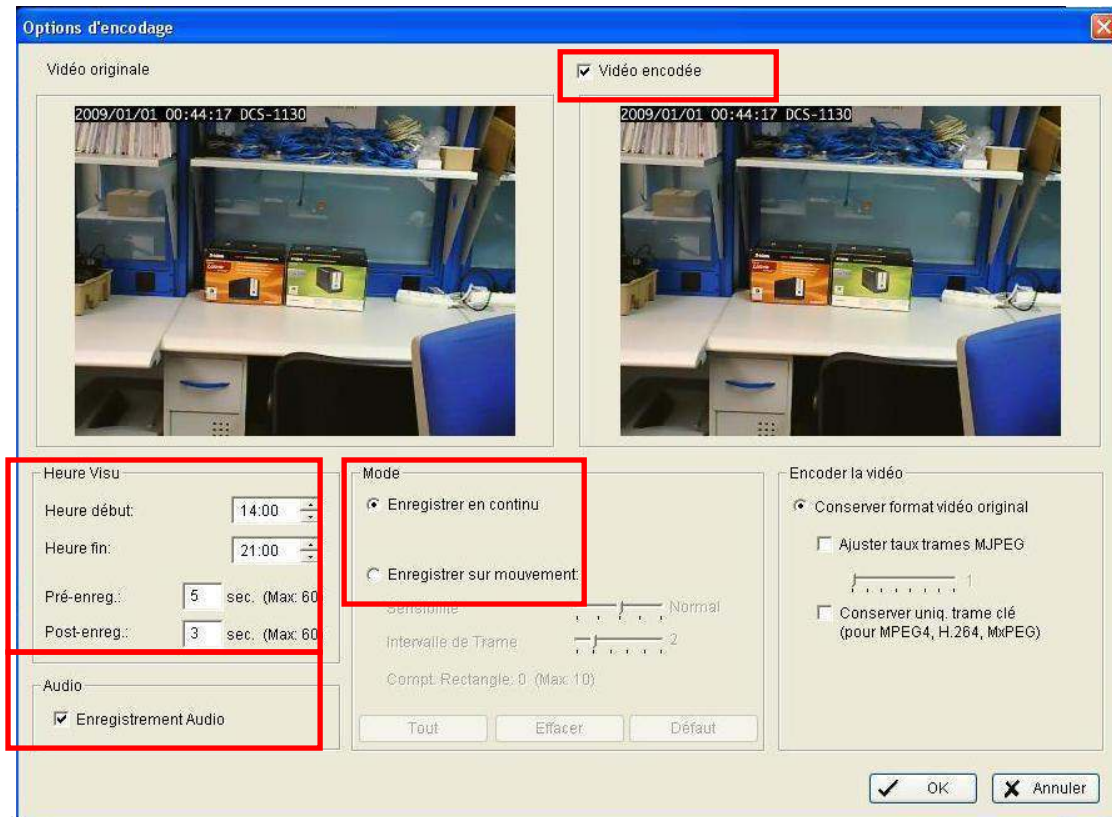
clicando sobre el botón “Configure Schedule System” podrá configurar la programación de las grabaciones de la cámara



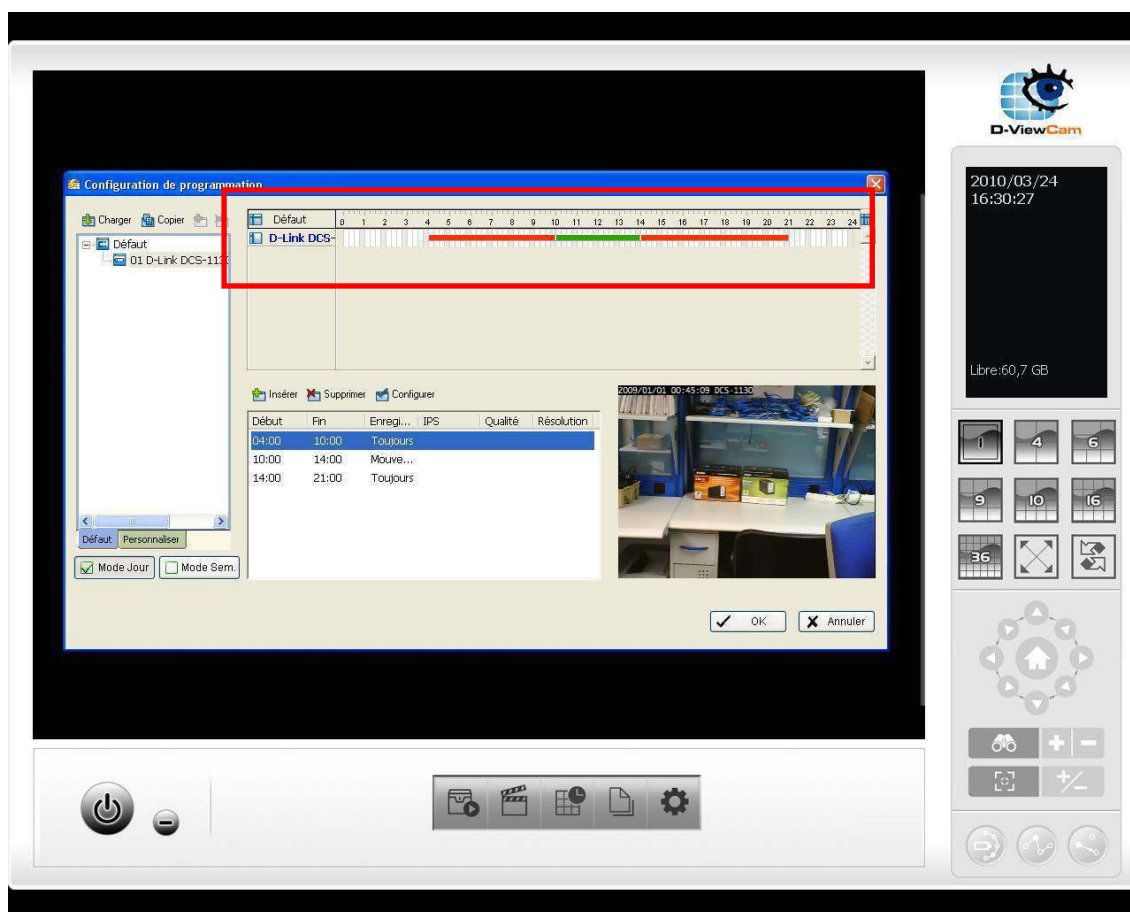
por defecto la cámara grabará permanentemente, usted tendría entonces una barra roja señalando este tipo de programación.



podrá modificar esto clicando dos veces sobre la barra roja. Podrá entonces configurar la hora de comienzo y la hora de termino de su programación, además podrá escoger si quiere o no grabar audio Así como la manera en la que será registrado el vídeo, sea continuamente o por detección de movimiento



Usted puede definir varios tipo de registro para el mismo día, en detección de movimiento la barra es verde en registro continuo la barra es roja.



usted puede programar sus grabaciones configurándolas o bien diariamente o bien semanalmente si usted tiene que configurar las bandas horarias de forma diferente según los días de la semana.  
 Consejo : después de haber configurado un día de la semana podrá hacerse servir de la opción « copiar » para copiar esta configuración o bien para los días de la semana o bien para el fin de semana.



Configuration de programmation

D-Link DCS-1130 (192.168.1.20) en semaine (Lundi à Vendredi)  
D-Link DCS-1130 (192.168.1.20) en Week-End (Samedi et Dimanche)  
Copier sur toutes les caméras en semaine (Lundi à Vendredi)  
Copier sur toutes les caméras en Week-End (Samedi et Dimanche)

Merci

Début	Fin	Enregistrem...	IPS	Qualité	Résolut
00:00	03:00	Toujours			
03:00	20:00	Mouvement			
20:00	23:59	Toujours			

2009/01/01 00:48:58 DCS-1130

2010/03/24 16:34:16

Libre:60,6 GB

Mode Jour  Mode Sem.

OK Annuler

2010/03/24  
16:34:16

Libre:60,6 GB

4 6  
9 10 16  
36

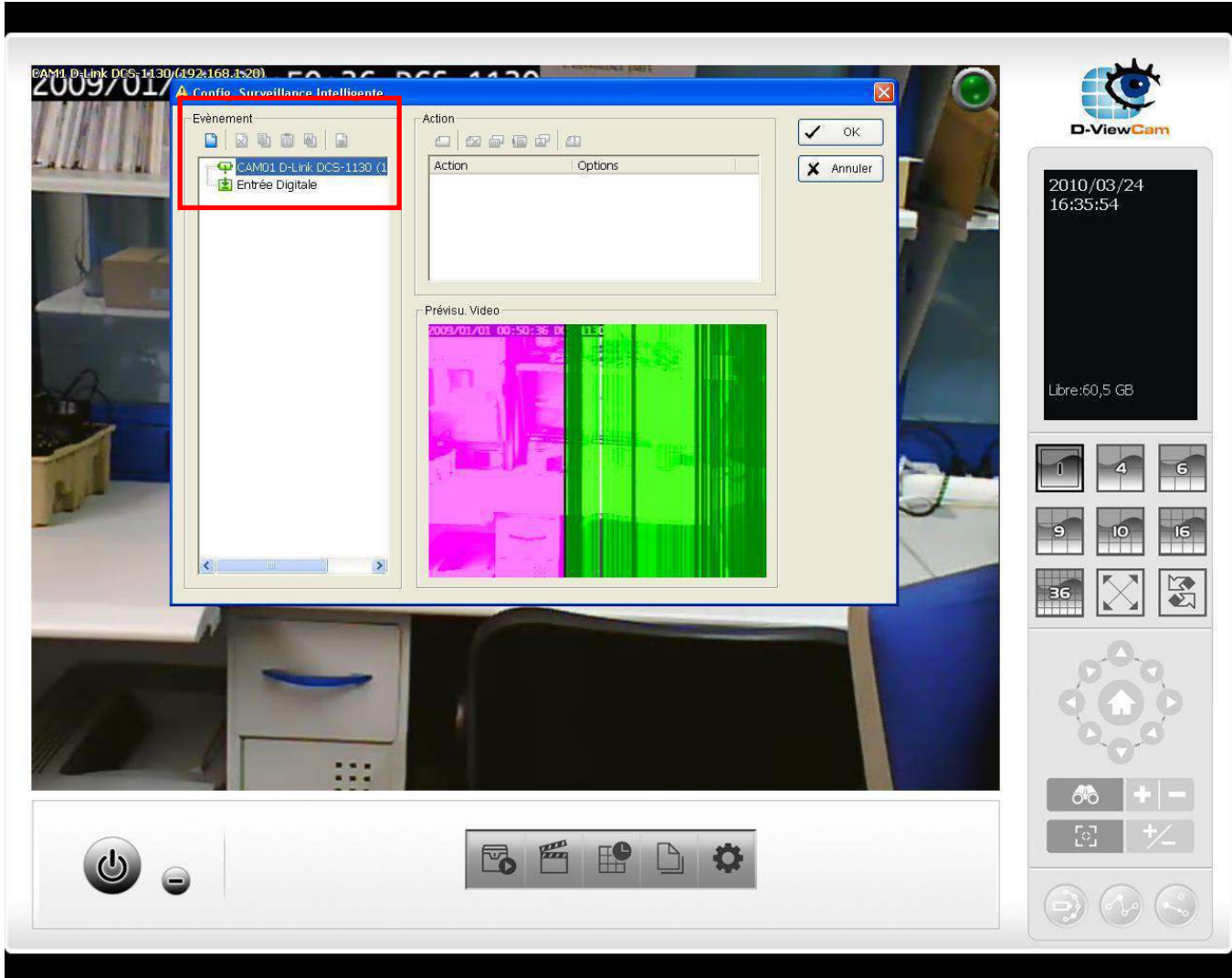
Home navigation pad

Zoom in (+) Zoom out (-)

Reset, Home, Exit buttons



clicando sobre le botón “Configure Smart Guard System” podrá configurar la acción de eventos de su cámara  
ejemplo : envió de un e-mail cuando detecte movimiento

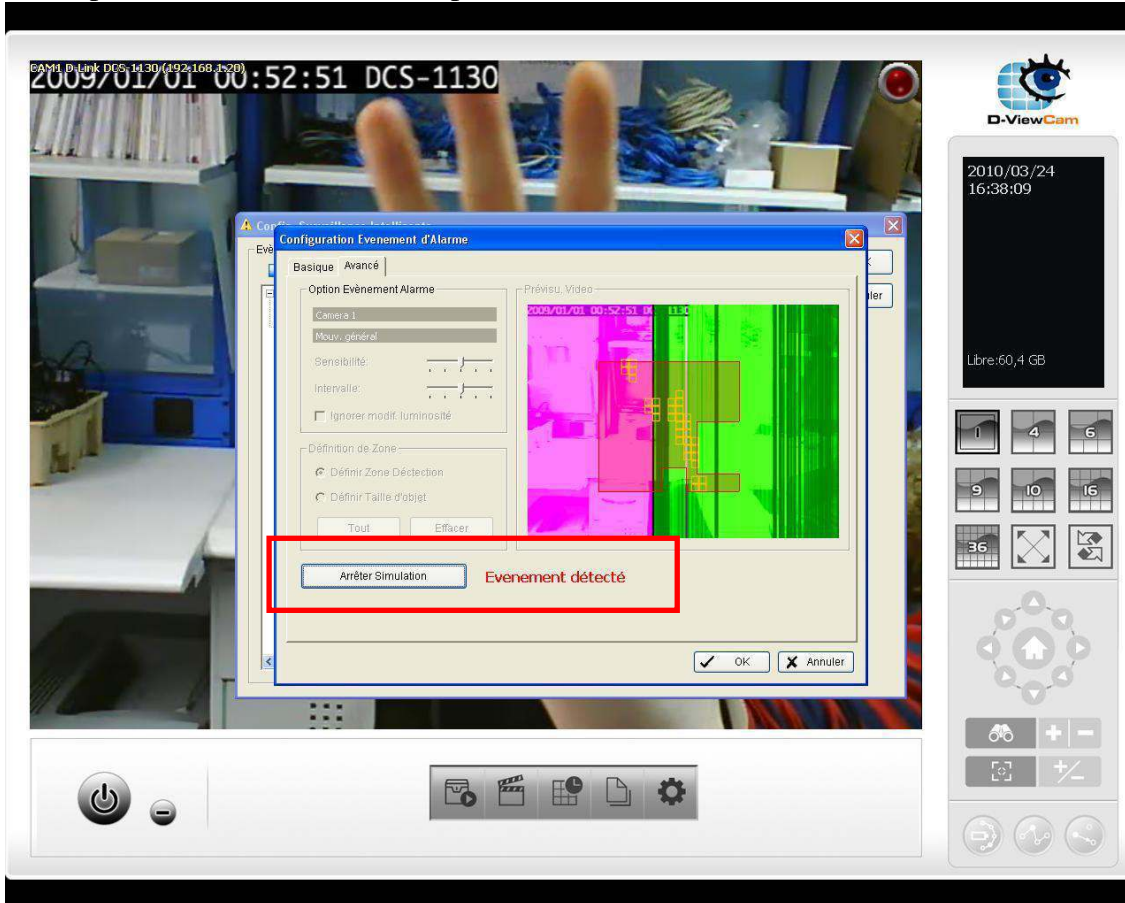


selecciones la cámara y clique sobre nuevo evento, usted tendrá la elección entre señal perdida o detección de movimiento.

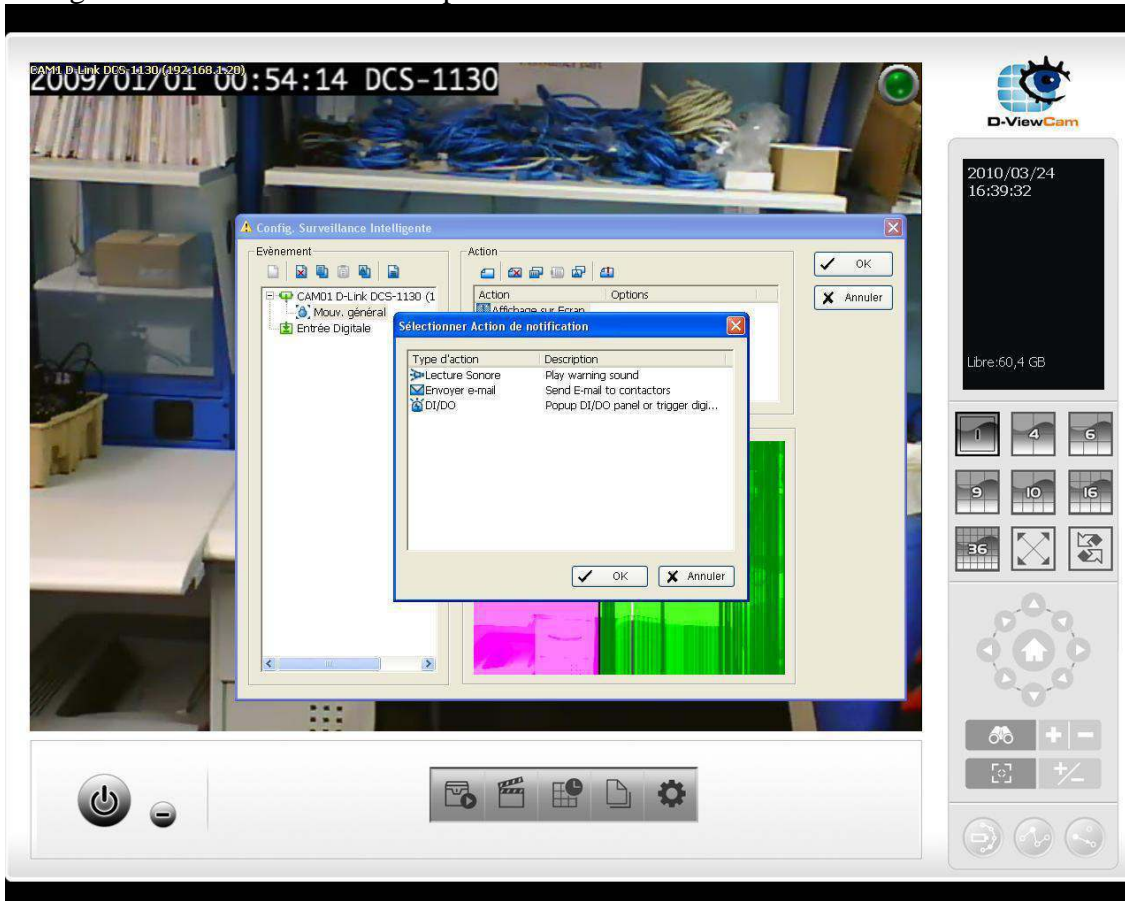


Ejemplo de añadido de una alerta por correo electrónico en el momento de la detección de un movimiento. Seleccionando " Movimiento general " usted deberá configurar el acontecimiento definiendo una zona de detección.

Una opción de simulación está disponible con el fin de verificar la buena detección de las diferentes zonas

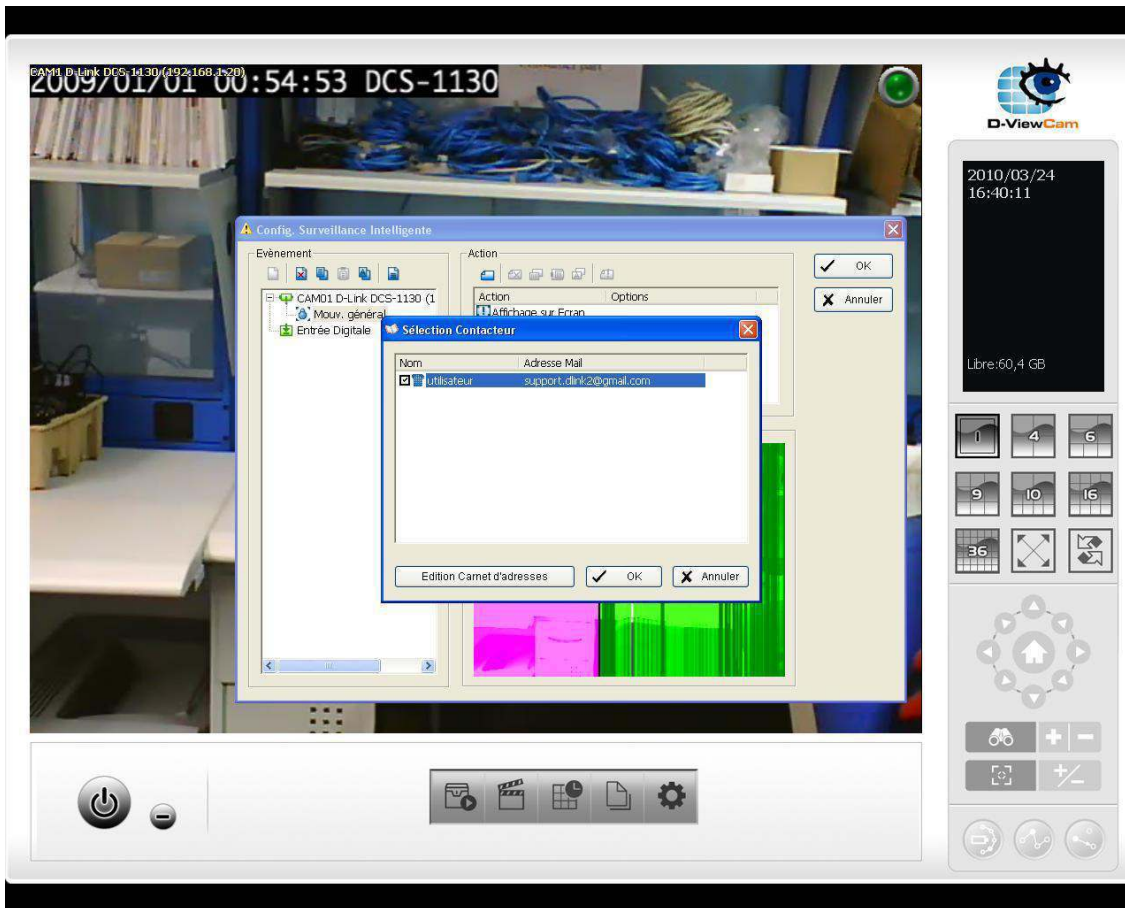


en seguida deberá seleccionar el tipo de evento

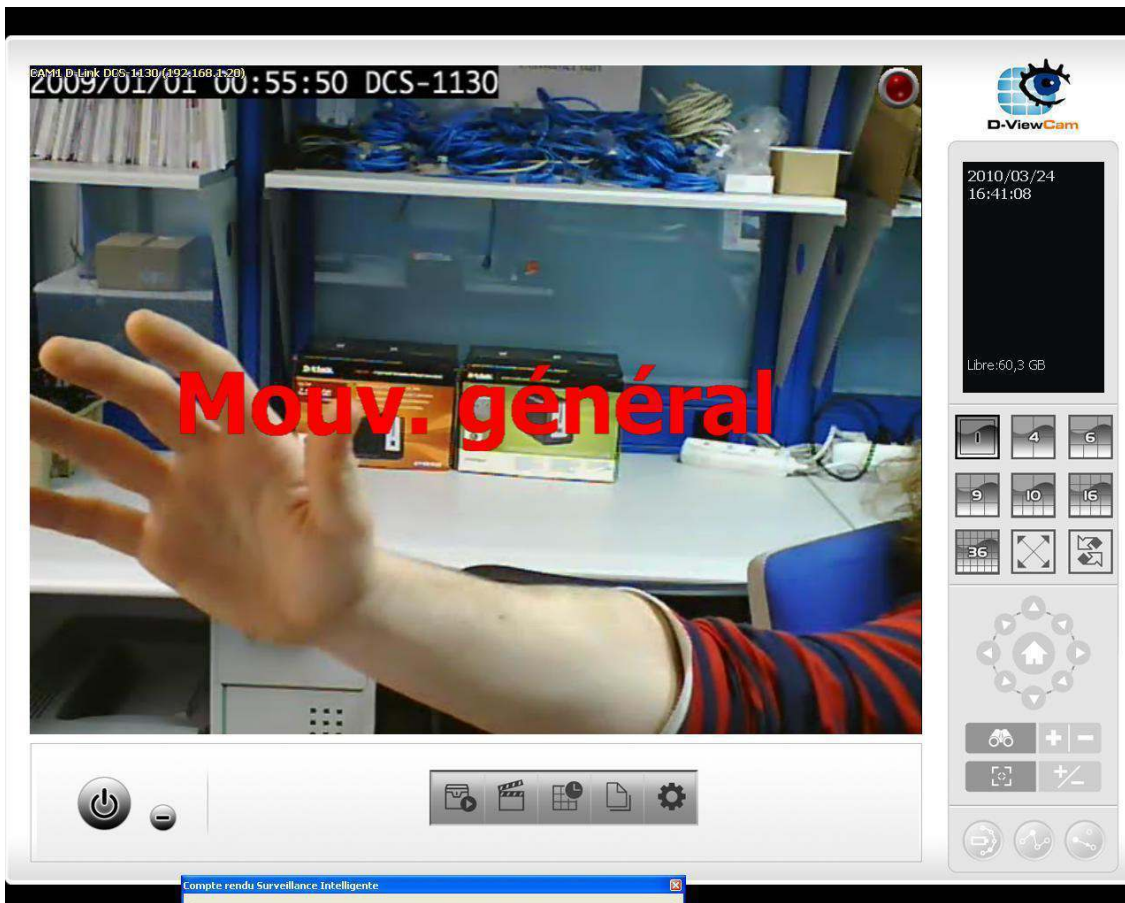




en nuestro caso escogeremos enviar un e-mail a uno de nuestros contactos que anteriormente registramos en la lista de contactos



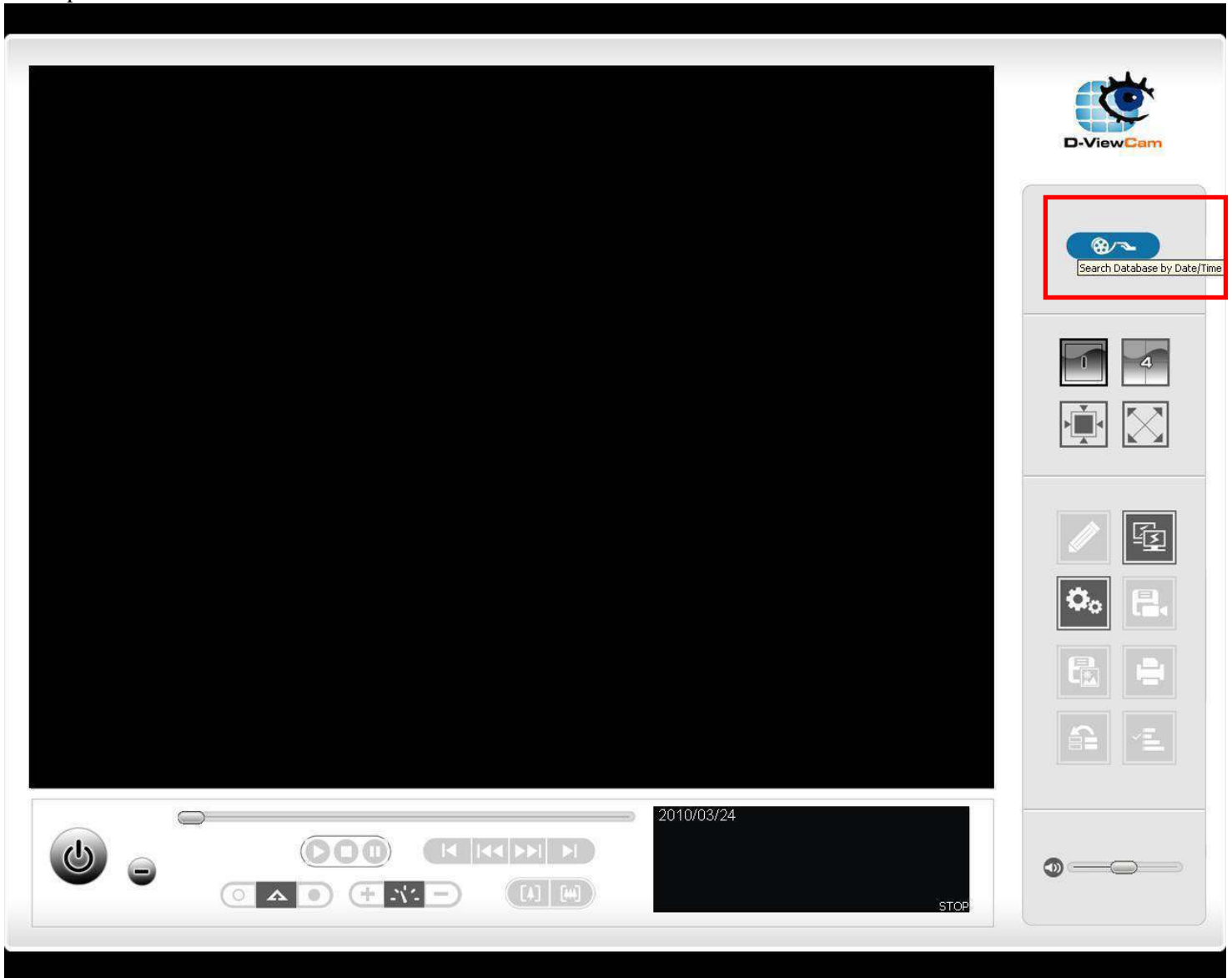
al momento de la detección de un movimiento dentro de nuestra zona seleccionada un mail será enviado al contacto con un alerta de movimiento.



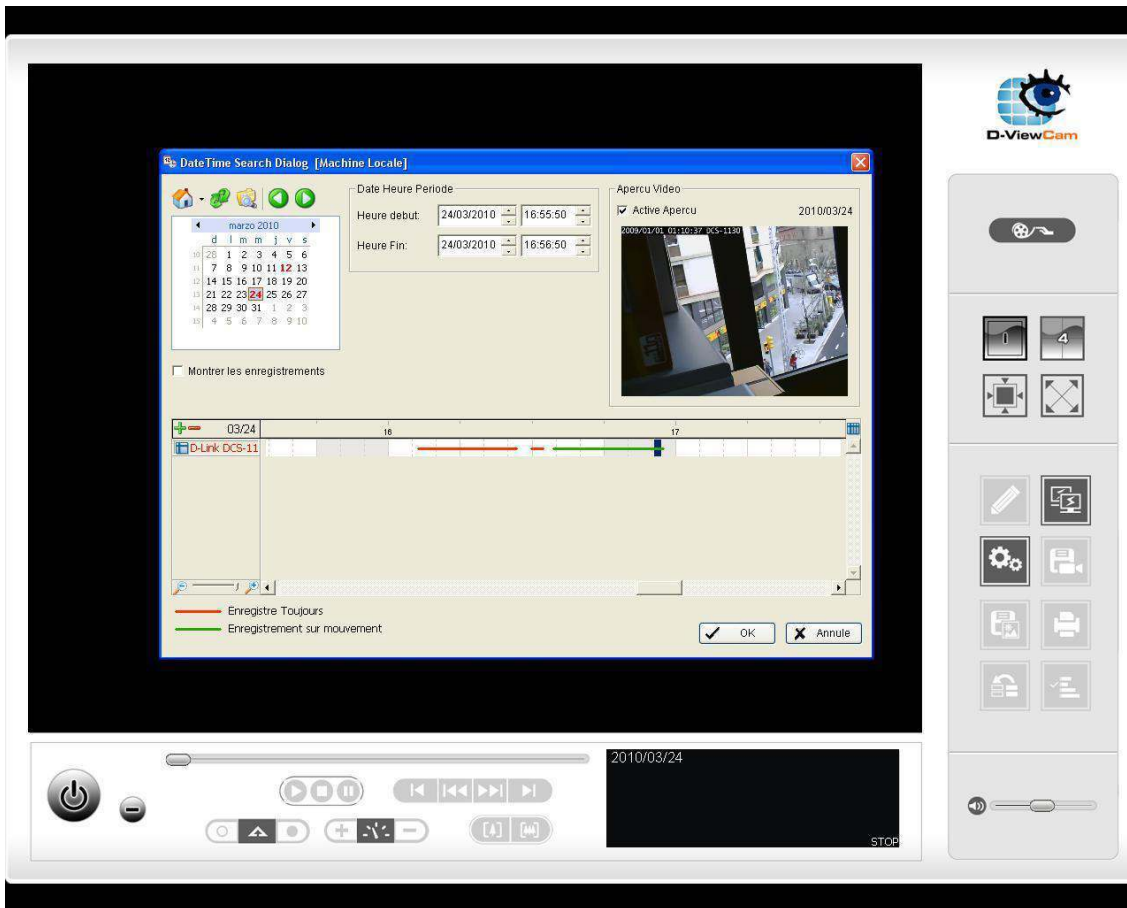
clicando sobre el botón “Start Playback” tendrá acceso a los videos gravados anteriormente



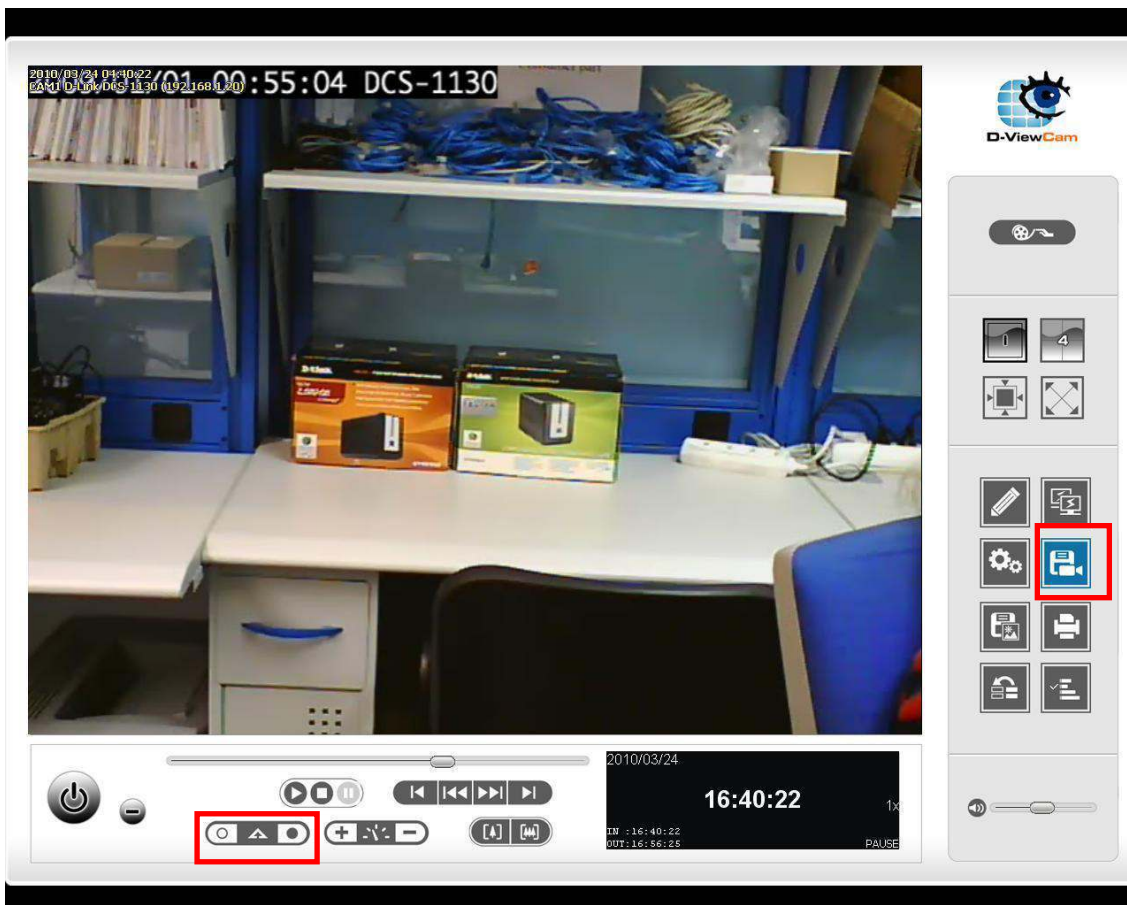
1- clique sobre le botón “search database”



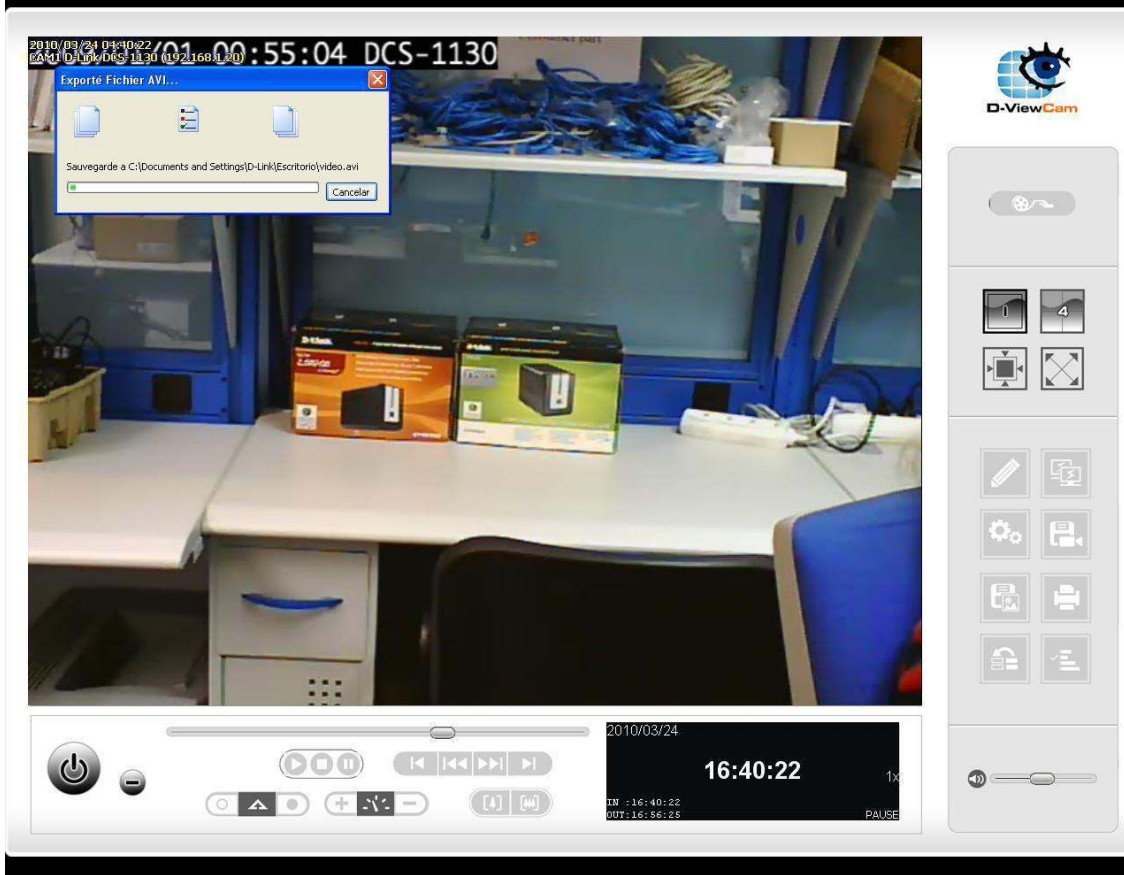
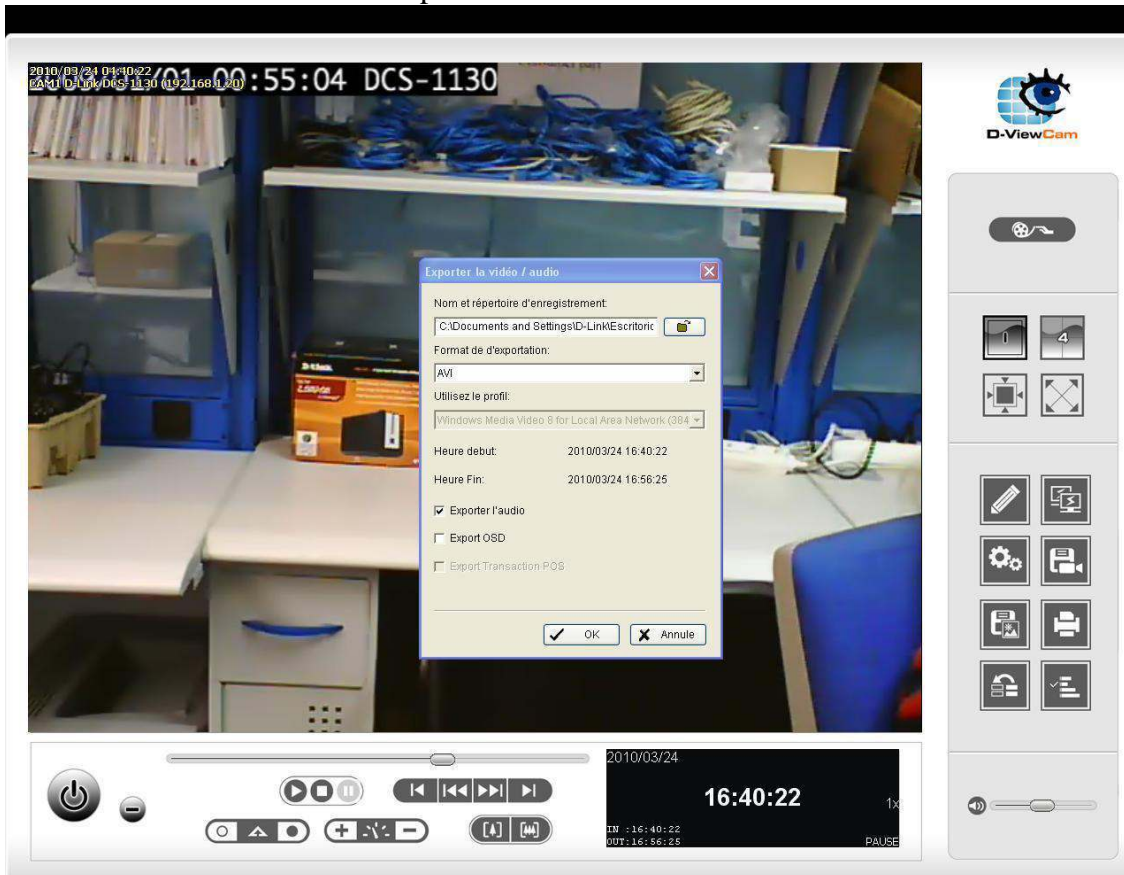
visualizara entonces los videos guardados, para reproducirlo deberá seleccionar la parte del video que desea visualizar.



el video estará listo y estará siendo mostrado en la ventana principal.



Puede seleccionar un punto de partida y un punto de fin para por ejemplo exportar esta parte en fichero de video .avi clicando sobre el botón « export to avi »



clicando sobre exportar imagen, podrá « fotografiar » la imagen actual del video sobre la ventana de presentación.

