

D-Link[®]



Lösungsratgeber

Vollständig **cloudbasierte** Netzwerkverwaltungslösung für Unternehmen jeder Größe, die auf der Suche nach einem professionellen, unkomplizierten Netzwerkverwaltungstool sind.

Nuclias Cloud ist eine vollständig cloudbasierte Verwaltungslösung für drahtlose Netzwerke von D-Link, die sich sowohl für kleine und mittlere Unternehmen (KMUs) als auch für größere Unternehmen eignet. Nuclias Cloud soll Unternehmen eine denkbar einfache und unkomplizierte Umstellung des vorhandenen Netzwerks auf eine Cloud-basierte Netzwerklösung ermöglichen. Ein Einarbeitungsaufwand entfällt und dank der garantierten Verfügbarkeit können Unternehmen ungestört dem Tagesgeschäft nachgehen – mit WLAN, das einfach funktioniert.

Welche Vorteile bietet Nuclias Cloud? Was ist Nuclias Cloud?

Unterbrechungsfreie und zuverlässige Netzabdeckung sind für moderne Unternehmen heutzutage unerlässlich. Angesichts der wachsenden Anzahl an drahtlosen Geräten, Online-transaktionen, Cloud Anwendungen, aber auch Ransomware-Angriffen und anderen Sicherheitsbedrohungen. Das drahtlose Netzwerk sollte höchste Verfügbarkeit bieten und die Anforderungen des Unternehmens optimal unterstützen.

Nuclias Cloud beseitigt die technischen Hindernisse und ermöglicht die Einrichtung eines solchen Netzwerks durch ...

- » Do-it-yourself-Installation und -Betrieb
- » Remoteverwaltung des gesamten Netzwerks
- » Zuverlässige Automatisierung mit minimalen Ausfallzeiten

Nuclias Cloud ist eine vollständig cloudbasierte Netzwerkmanagement Lösung. Netzwerkgeräte wie Access Points (APs) und Switches können über die Nuclias Cloud-Management Plattform gesteuert werden, die über einen Webbrowser oder die Management-App aufgerufen werden kann. Über die Plattform, die mehrinstanzenfähig ausgelegt ist und unbegrenzte Geräteskalierbarkeit bietet, können Überwachungs- und Verwaltungsaufgaben für jedes Gerät, jeden Standort und jedes Netzwerk weltweit ausgeführt werden.

Des Weiteren kann die Nuclias Cloud-Plattform Konfigurationseinstellungen vollautomatisch auf neu installierte oder auf Ersatzgeräte übertragen, ohne dass IT-Personal vor Ort vonnöten ist. Gerät anschließen, die Konfigurationseinstellungen aus der Cloud herunterladen und schon ist alles betriebsbereit – einfacher geht's nicht.



Wer benötigt Nuclias Cloud?

KMUs und große Unternehmen

Nuclias Cloud bietet Unternehmen jeder Größe die technischen Möglichkeiten und das zuverlässige Netzwerk, das sie zur Umsetzung ihrer digitalen Transformation, ihrer IoT-Strategien (Internet of Things) und ihres Cloudbetriebs benötigen. Profitieren Sie von einer einfachen Bereitstellung, die keinerlei neue IT- oder Netzwerkkennnisse erfordert und mit der die Einrichtung im Nu abgeschlossen ist.



Gastgewerbe

Sorgen Sie für eine sichere, einfach zugängliche WLAN-Umgebung, zum Beispiel mit Funktionen wie einem anpassbaren Captive Portal, das Multichannel-Marketing ermöglicht. Echtzeitbasierte Überwachung und Analyse des Datenverkehrs, virtualisierte Lagepläne und die Abbildung von Kundenprofilen liefern Ihnen umfangreiche Insights, damit Sie das Verhalten Ihrer Gäste besser verstehen können.



Einzelhandelsketten

Echtzeitanalysen des Datenverkehrs und Insights helfen Ihnen, Ihren Kunden ein maßgeschneidertes WLAN-Erlebnis zu bieten. Funktionen wie ein anpassbares Captive Portal sorgen für einen sicheren und einfachen WLAN-Zugriff und ermöglichen Multichannel-Marketing. Unterdessen kann ein leistungsstarkes Netzwerk Business-Funktionen wie digitale Schilder und PoS-Systeme (Point of Sale) unterstützen.



Bildungswesen

Flexible Bereitstellungsoptionen ermöglichen die Unterstützung eines Netzwerks, das sich auch über mehrere Gebäude auf einem Campus erstreckt. Konnektivitätsverbessernde Funktionen wie Airtime Fairness und Kanalloptimierung sorgen für eine stabile digitale Zusammenarbeit. Das Filtern von Webinhalten und Anwendungskontrolle schützen Lehrpersonal und Studierende vor unsicheren Websites und Schadsoftware. Ressourcenintensive Anwendungen wie digitale Whiteboards, Überwachungskameras und vieles mehr werden zuverlässig unterstützt.



Nuclias Cloud für KMUs

Nuclias Cloud ist eine echte cloudbasierte Netzwerkmanagementlösung, die eine rasche Installation von Geräten sowie eine einfache Remoteverwaltung und -fehlerbehebung für mehrere Standorte ermöglicht. Auf diese Weise verringert sich für Managed-Service-Provider (MSPs) die Einsatzdauer von Personal vor Ort, während es für Enterprise Reseller leichter wird in ein MSP-Modell einzusteigen.

Die Vorteile von Nuclias Cloud

Nuclias Cloud kombiniert erstklassige WLAN-Management Funktionen mit höchster Anwenderfreundlichkeit. Dank starker Automatisierung, Anpassungsfähigkeit, Konnektivität und Zuverlässigkeit müssen Sie sich nicht lange mit der Nuclias Cloud-Management Plattform aufhalten, die durch ihre einfache und intuitive Gestaltung zudem sehr leicht zu nutzen ist. Es bedarf keiner besonderen Kenntnisse, um Geräte zu installieren, Verwaltungsaufgaben zu erledigen oder die vielen anderen Vorteile von Nuclias Cloud auszuschöpfen. So können Sie auch ohne die Hilfe von Netzwerk-Profis ein echtes Profi-Netzwerk einrichten.

1. Komplettlösung

Nuclias Cloud ist eine umfassende WLAN-Infrastrukturlösung, die volle Kontrolle über jeden Access Point, jeden Switch und jeden Standort Ihres in der Cloud verwalteten Netzwerks bereitstellt. Kompatible Geräte sind mit vielen verschiedenen Funktionen und zu verschiedenen Preisen erhältlich. Die Business Lösung stellt zudem eine Vielzahl von Tools (Airtime Fairness, anpassbares Captive Portal, Front-Desk-Ticketmanagement) für das WLAN-Netzwerk bereit und ermöglicht es Unternehmen durch die integrierten Analysefunktionen, mehr über ihre Kunden zu erfahren.

2. Cloud Management

Eine cloudbasierte Netzwerkverwaltung bedeutet immense Vorteile in Sachen Komfort und Kontrolle. Es gibt keine technischen Einschränkungen in Bezug auf die Anzahl der Standorte und Geräte. Es bedarf keiner speziellen Verwaltungshardware oder -software. Dank der automatischen Bereitstellungsfunktionen von Nuclias Cloud ist zudem keine wiederholte Durchführung von Konfigurationsaufgaben vor Ort notwendig. Netzwerkadministratoren können praktisch von überall aus auf die Plattform zugreifen und die notwendigen Arbeiten ausführen – sie brauchen dafür keine komplexe Spezialsoftware, sondern lediglich eine Internetverbindung.

Ihre Vorteile

- » Kein internes IT-Personal erforderlich
- » Einfaches Outsourcing des Netzwerkmanagements
- » Nahtloses gebrandetes WLAN, das zuverlässig funktioniert

Ihre Vorteile

- » Automatisierte Bereitstellung
- » Unbegrenzte Skalierbarkeit
- » Einfaches Management für mehrere Standorte

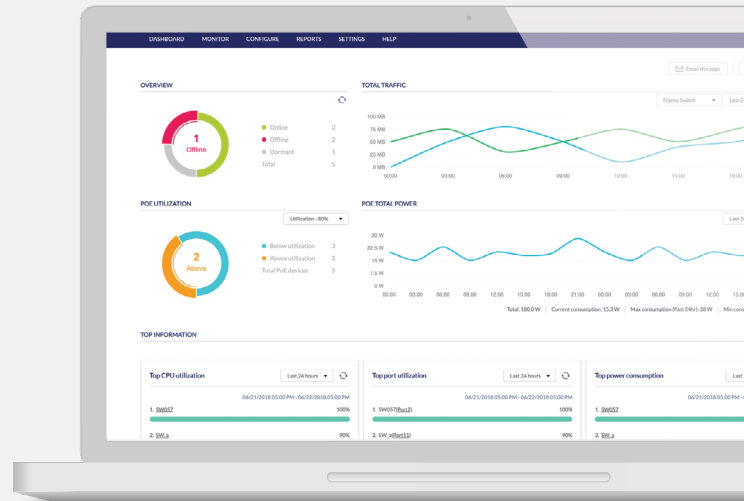


3. Umfassende Analysen und automatisierte Berichterstattung

Nuclias Cloud verschafft Ihnen durch aktuelle Datenanalysen und Statusberichte, die automatisiert werden können, einen detaillierten Überblick über Ihr Netzwerk und seine Nutzer. Die aus diesen Daten gewonnenen Erkenntnisse können herangezogen werden, um Ihr Business weiter zu optimieren. Zudem ist es möglich, den Datenverkehr im gesamten Netzwerk und einzelner damit verbundener Geräte einzusehen.

Ihre Vorteile

- » Einfache Erkennung von Trends und Mustern, was für Marketing- und Kaufentscheidungen hilfreich sein kann
- » Erkennung von Unregelmäßigkeiten, bevor sie zu Problemen werden, und von potenziellen Cyberbedrohungen
- » Einfachere Fehlerbehebung



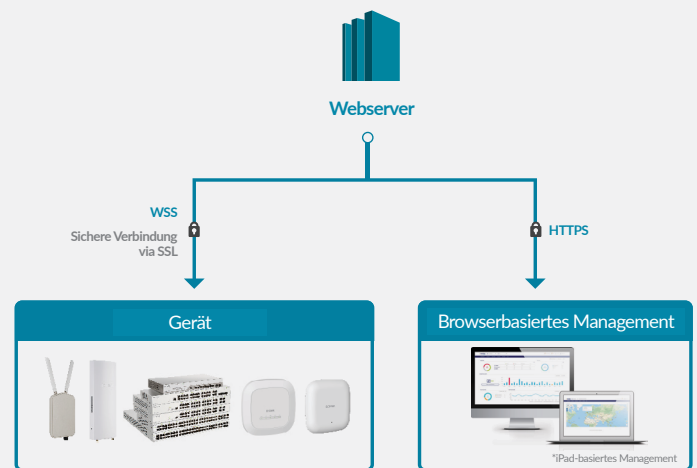
▲ Statistiken – Stündliche Netzwerkaktivität

4. Sorgenfreiheit

Unternehmen müssen sich über viele Dinge den Kopf zerbrechen, doch WLAN sollte nicht dazugehören. Für unsere Cloud Plattform gilt ein Service Level Agreement (SLA) mit 99,9 % Verfügbarkeit, das ein eigenständiges Backup für Ihre Netzwerkgeräte und Ende-zu-Ende-Verschlüsselung für Ihre Sicherheit vorsieht. Darüber hinaus stehen zuverlässige Automatisierungsfunktionen zur Verfügung, unter anderem in Bezug auf Netzwerkparameter, Benachrichtigungen und Berichterstattung oder Firmware-Updates.

Ihre Vorteile

- » Minimale Ausfallzeiten
- » Robuste Datenverschlüsselung
- » Ihre Infrastruktur erfordert weniger Aufmerksamkeit



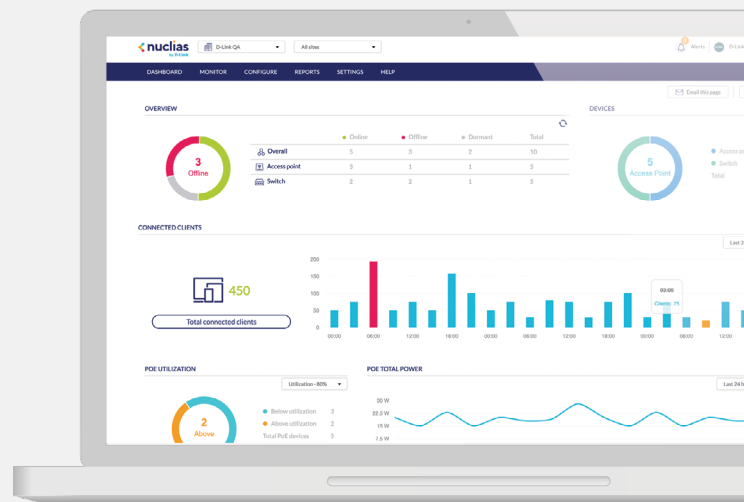
▲ Ende-zu-Ende-Verschlüsselung

5. Anwenderfreundlichkeit

Nuclias Cloud bietet eine intuitive, anpassbare Benutzeroberfläche, die so gestaltet ist, dass der Anwender Aufgaben möglichst rasch erledigen und auf einen Blick sehen kann, was im Netzwerk vor sich geht. Batch-Konfiguration, Mehrinstanzenfähigkeit und Unterstützung für mehrere Sprachen erleichtern Administratoren die Arbeit, während Anwender von Funktionen wie Social Login, Airtime Fairness und Prioritätsbandbreite profitieren.

Ihre Vorteile

- » Sofortiger Überblick über den Netzwerkstatus
- » Weniger Zeitaufwand für repetitive Aufgaben
- » Möglichkeit zur automatisierten Berichterstattung
- » Besseres Benutzererlebnis



▲ Intuitive Dashboard-Oberfläche

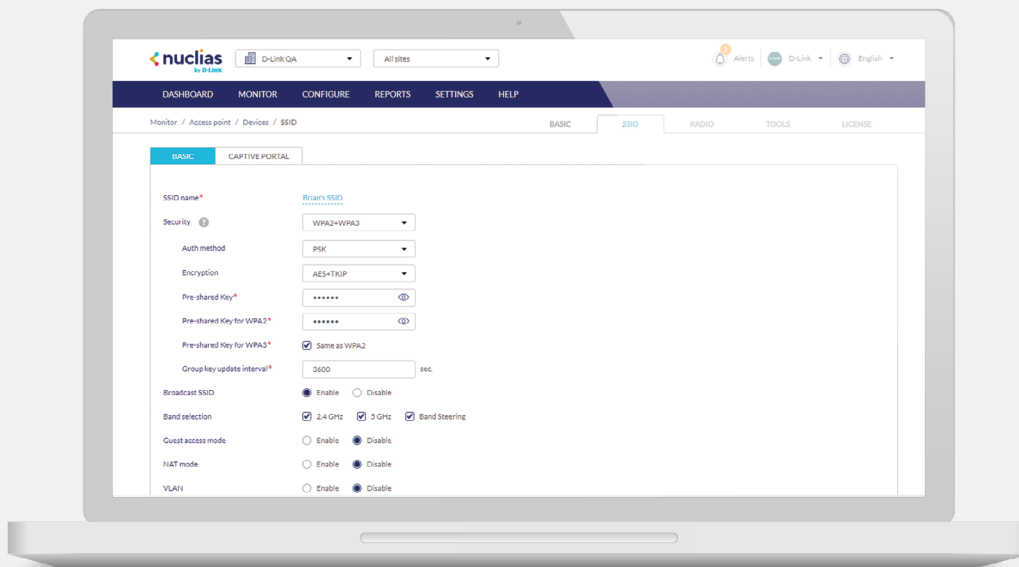
Nuclias Cloud für Administratoren

Nuclias Cloud ist mehrinstanzenfähig ausgelegt, das heißt, Netzwerkadministratoren können standortbezogene Verwaltungsberechtigungen für lokale Netzwerke gewähren. Da APs zudem 8 SSIDs pro Funkmodul (16 SSIDs pro Dualband-AP) unterstützen können, haben Administratoren die Option, mittels SSID ein Gastnetzwerk für Besucher einzurichten.

Nuclias Cloud sorgt für eine direkte Erkennung und Bereitstellung von APs, wenn es dasselbe Layer-2- oder Layer-3-Netzwerk wie die entsprechenden APs nutzt. So können Anwender APs ganz leicht finden und Profile importieren, welche je nach Bedarf auf einzelne oder mehrere APs angewendet werden können – für eine noch effektivere Konfiguration.

Da Nuclias Cloud transparent im Netzwerk läuft, kann ein AP in einer NAT-Umgebung überall bereitgestellt werden. Administratoren können eine Vielzahl von verteilten Installationen bewältigen und verwalten und haben dabei auch die Möglichkeit, jeweils spezifische Einstellungen und Administratorkonten zu konfigurieren.

Nuclias Connect erlaubt mehrere Benutzerauthentifizierungen und die Konfiguration spezifischer Zugriffskontrollen für jede SSID. Das gibt Administratoren die Möglichkeit, separate interne Netzwerke für verschiedene Subnetze einzurichten, was wiederum bedeutet, dass komplexere Mehrwertdienste wie das anpassbare Captive Portal oder WLAN-Hotspots genutzt werden können.



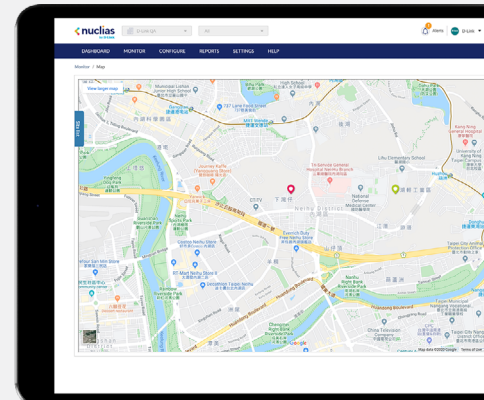
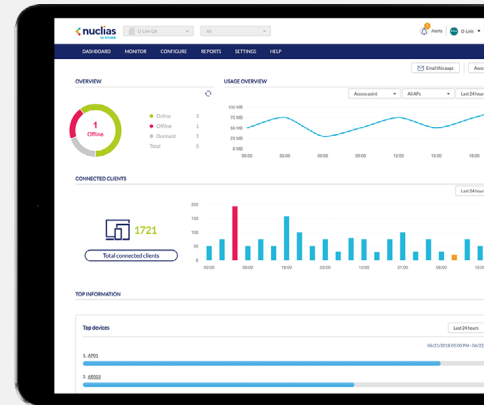
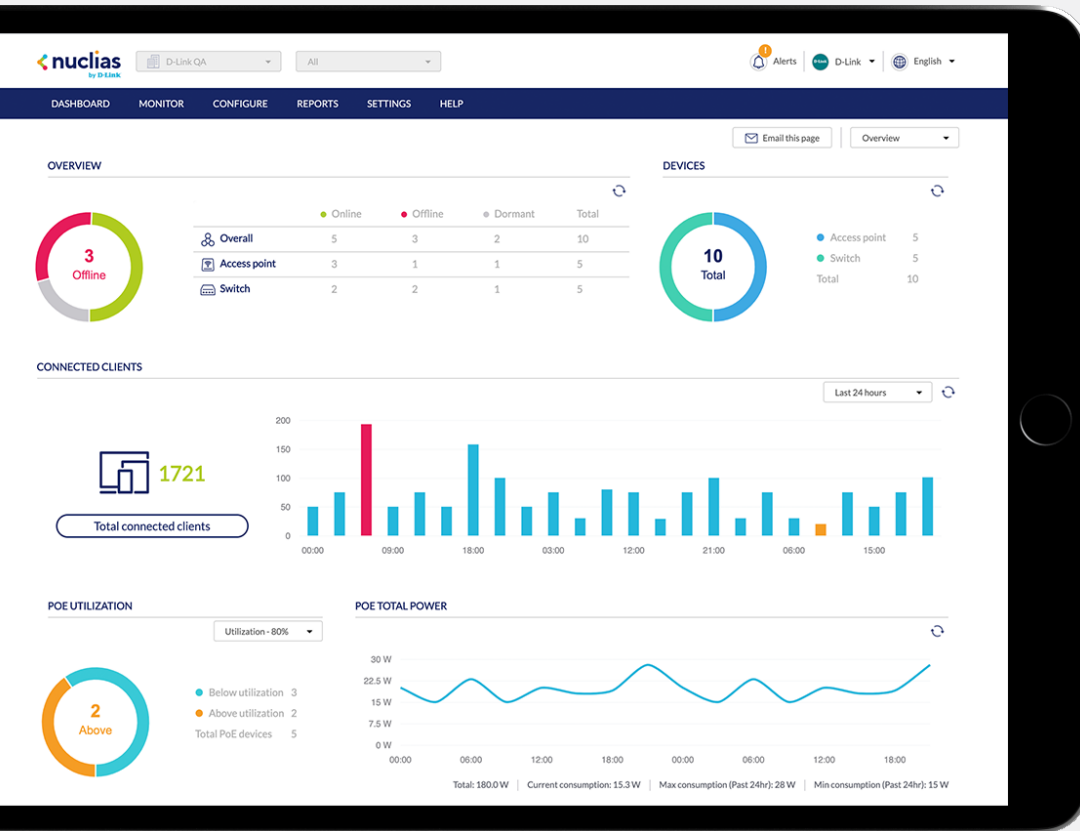
▲ SSID-Konfiguration

Leistungsmerkmale

- Intuitive Oberfläche
- Verwaltung mehrerer Standorte per Cloud
- Ende-zu-Ende-Verschlüsselung
- Automatisierte Bereitstellung
- Automatische Überwachung & Benachrichtigungen
- Rollenbasierte Verwaltung
- Unterstützung für mehrere Sprachen
- Unterstützung für NAT-Modus & DHCP-Server
- SLA mit 99,9 % Verfügbarkeit
- Unbegrenzte Skalierbarkeit
- Over-the-Air-Firmware-Upgrades
- Datenverkehrsberichte & Datenanalysen

Die Nuclias Cloud App

Überwachen und verwalten Sie Ihr Netzwerk remote über ein iOS- oder Android-Tablet.



Intuitives Dashboard
Ein übersichtliches, einfach zu bedienendes Dashboard ermöglicht eine vollständige Überwachung des Netzwerks.



Schnelle Einrichtung per QR-Code
APs und Switches können leicht zum Netzwerk hinzugefügt werden, indem der QR-Code auf der Verpackung gescannt wird.







Echtzeitüberwachung
Die Netzwerkaktivität kann in Echtzeit visualisiert werden.



Umfassende Konfigurationsoptionen
Die funktionsgeladene App bietet zahlreiche Funktionen, die auch auf der Cloud-Plattform zu finden sind.



Nuclias Cloud: Kompatible Produkte

– Per Cloud verwaltete Access Points

Modell	DBA-1210P	DBA-2520P	DBA-2820P	DBA-X2830P
Produktabbildung				
Allgemein				
Umgebung	Inneneinsatz	Inneneinsatz	Inneneinsatz	Inneneinsatz
IEEE-Standard	IEEE 802.11a/b/g/n/ac Wave 2	IEEE 802.11a/b/g/n/ac Wave 2	IEEE 802.11a/b/g/n/ac Wave 2	IEEE 802.11ax Wi-Fi 6 IEEE 802.11a/b/g/n/ac Wave 2
2,4 GHz Geschwindigkeit	400 Mbit/s	600 Mbit/s	800 Mbit/s	1.147 Mbit/s
5 GHz Geschwindigkeit	867 Mbit/s	1.299 Mbit/s	1.733 Mbit/s	2.402 Mbit/s
Funktionsumfang				
Anzahl der SSIDs	16 pro Gerät 8 pro Band	16 pro Gerät 8 pro Band	16 pro Gerät 8 pro Band	16 pro Gerät 8 pro Band
PoE				
PoE-Unterstützung	802.3af	802.3at	802.3at	802.3at
Gerätedaten				
Ethernet-Schnittstelle	1 × 10/100/1000- Ethernetanschluss	1 × 10/100/1000- Ethernetanschluss	2 × 10/100/1000- Ethernetanschlüsse	1 × 10/100/1000/2500- Ethernetanschluss 1 × 10/100/1000- Ethernetanschluss
Technische Daten				
Max. Ausgangsleistung	2,4 GHz: 20 dBm 5 GHz: 20 dBm	2,4 GHz: 20 dBm 5 GHz: 25 dBm	2,4 GHz: 20 dBm 5 GHz: 26 dBm	2,4 GHz: 20 dBm 5 GHz: 20 dBm
Antenne	Interne Rundstrahlantenne	Interne Rundstrahlantenne	Interne Rundstrahlantenne	Interne Rundstrahlantenne
Befestigungsart	Decke/Wand/Desktop	Decke/Wand/Desktop	Decke/Wand/Desktop	Decke/Wand/Desktop
Sicherheitsschloss	Ja	Ja	Ja	Ja



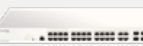



Nuclias Cloud: Kompatible Produkte

– Per Cloud verwaltete Access Points

Modell	DBA-3620P	DBA-3621P
Produktabbildung		
Allgemein		
Umgebung	Außeneinsatz	Außeneinsatz
IP-Klassifikation	IP55	IP67
Gehäusematerial	Kunststoff	Metall
IEEE-Standard	IEEE 802.11a/b/g/n/ac Wave 2	IEEE 802.11a/b/g/n/ac Wave 2
2,4 GHz Geschwindigkeit	400 Mbit/s	400 Mbit/s
5 GHz Geschwindigkeit	867 Mbit/s	867 Mbit/s
Funktionsumfang		
Anzahl der SSIDs	16 pro Gerät 8 pro Band	16 pro Gerät 8 pro Band
PoE		
PoE-Budget	802.3af	802.3af
Gerätedaten		
Ethernet-Schnittstelle	1 × 10/100/1000-Ethernetanschluss	1 × 10/100/1000-Ethernetanschluss
Technische Daten		
Max. Ausgangsleistung	2,4 GHz: 20 dBm 5 GHz: 26 dBm	2,4 GHz: 20 dBm 5 GHz: 26 dBm
Antenne	Interne Rundstrahlantenne	Externe abnehmbare Rundstrahlantenne
Befestigungsart	Wand/Mast	Wand/Mast
Sicherheitsschloss	Ja	Ja

Nuclias Cloud: Kompatible Produkte

– Per Cloud verwaltete Switches

Modell	DBS-2000-10MP	DBS-2000-28	DBS-2000-28MP	DBS-2000-28P	DBS-2000-52	DBS-2000-52MP
Produktabbildung						
Anzahl der Anschlüsse	8 × PoE Gigabit Ethernet 2 × SFP	24 × Gigabit Ethernet 4 × Combo SFP	24 × PoE Gigabit Ethernet 4 × Combo SFP	24 × PoE Gigabit Ethernet 4 × Combo SFP	48 × Gigabit Ethernet 4 × Combo SFP	48 × PoE Gigabit Ethernet 4 × Combo SFP
Performance						
Switching-Leistung	20 Gbit/s	56 Gbit/s	56 Gbit/s	56 Gbit/s	104 Gbit/s	104 Gbit/s
Max. Paketweiterleitungsrate	14,88 Millionen Pakete/s	41,7 Millionen Pakete/s	41,7 Millionen Pakete/s	41,7 Millionen Pakete/s	77,4 Millionen Pakete/s	77,4 Millionen Pakete/s
Größe der MAC-Adresstabelle	8K	8K	8K	8K	16K	16K
PoE						
PoE-Standards	IEEE 802.3af/at	–	IEEE 802.3af/at	IEEE 802.3af/at	–	IEEE 802.3af/at
Anzahl der PoE-Anschlüsse	8	–	24	24	–	48
PoE-Budget	130 W	–	370 W	193 W	–	370 W
Technische Daten						
Max. Wärmeabgabe	519,51 BTU/h	59,09 BTU/h	1.521,99 BTU/h	900,36 BTU/h	118,92 BTU/h	1.634,01 BTU/h
Maximale Leistungsaufnahme	152,3 W (PoE aktiviert) 9,4 W (PoE deaktiviert)	17,32 W	446,1 W (PoE aktiviert) 29,8 W (PoE deaktiviert)	263,9 W (PoE aktiviert) 30,6 W (PoE deaktiviert)	34,85 W	478,9 W (PoE aktiviert) 54,4 W (PoE deaktiviert)
Abmessungen	330 × 180 × 44 mm	440 × 140 × 44 mm	440 × 250 × 44 mm	440 × 250 × 44 mm	440 × 210 × 44 mm	440 × 430 × 44 mm
Belüftung	Lüfterlos	Lüfterlos	2 × Lüfter	2 × Lüfter	Lüfterlos	3 × Lüfter
Softwarefunktionen						
VLAN	Tagged VLAN gemäß 802.1q, Management-VLAN, Voice VLAN, VLAN-Gruppe (unterstützt 256 statische VLAN-Gruppen)					
L2-Funktionen	Flusskontrolle (Flusskontrolle gemäß 802.3x, HOL-Sperre), Jumbo-Frames, IGMP-Snooping (IGMP v1/v2/v3 Awareness Snooping, unterstützt 256 Gruppen), Kabeldiagnose, LLDP, Spanning Tree Protocol (802.1D STP, 802.1w RSTP), Link-Bündelung gemäß 802.3ad					
Sicherheit	SSL, DHCP-Server-Screening, Port Security, Access Control List (ACL, Max. Anzahl der Einträge: 768)					
Green-Technologie	Konformität mit RoHS 6, PoE nach Zeitplan (nur PoE-Modelle)					

Änderungen vorbehalten. D-Link ist eine eingetragene Marke der D-Link Corporation und ihrer Tochtergesellschaften. Alle sonstigen Marken sind Eigentum ihrer jeweiligen Besitzer. © 2020 D-Link Corporation. Alle Rechte vorbehalten. E&OE.