



DAP-2590

Wireless N Business Dualband PoE Access Point

- Auswahl zwischen zwei Frequenzbändern für eine verbesserte Funkabdeckung
- Hohe Performance und große Reichweite durch 802.11n Draft 2.0
- Eine Vielzahl von Betriebsmodi erlauben flexible Einsatzmöglichkeiten
- Massives Metallgehäuse mit Diebstahlschutz
- Flexible Stromversorgung über Power over Ethernet
- Einfache Verwaltung mittels Webbrowser oder über SNMPv3 mit AP Manager II oder D-View

Eigenschaften

- Professioneller Indoor* Access Point für Unternehmens-Umgebungen
- Gigabit LAN Port
- Umschaltbar zwischen 2,4GHz und 5GHz Frequenzband
- Unterstützt 802.11n Draft 2.0 mit bis zu 300 Mbit/s
- Hohe Reichweite durch Mehrfachantennentechnologie
- Massives Metallgehäuse mit Diebstahlschutz und Wandmontagesatz
- Unterstützung vielfältiger Betriebsmodi : AP, WDS/Bridge, WDS mit AP, Wireless Client
- Umfangreiche Unterstützung von Sicherheitsstandards wie WPA/WPA2 Enterprise und Personal sowie WPAS-PSK/AES über WDS
- Flexible Positionierung durch Stromversorgung mittels 802.af Power over Ethernet
- Leistungsfähiges Management
 - HTTP & HTTPS
 - Telnet & SSH
 - SNMP v1, v2c, v3
 - AP Manager II
 - D-View 5.1 und 6.0

*Der DAP-2590 ist für den Einsatz in Gebäuden entwickelt worden. Der Nutzung außerhalb von Gebäuden verstößt gegen die Vorgaben der Regulierungsbehörde.

Beschreibung

Mit dem DAP-2590 stellt D-Link seinen ersten Business Access Point für die Implementierung des aktuellsten Wireless LAN Standards 802.11n bei kleinen und mittleren Unternehmen vor. Der DAP-2590 ist ein einfach zu installierender Access Point, der aufgrund seines massiven Metallgehäuses auch in Umgebungen abseits von Bürogebäuden ein stabiles Funknetzwerk ermöglicht. Mit dem beiliegenden Wandmontagesatz und durch die Möglichkeit der Stromversorgung über 802.3af Power over Ethernet kann der DAP-2590 flexibel und einfach dort montiert werden, wo er eine optimale Funkabdeckung erreicht.

Gemäß Ihren Anforderungen können Sie den 802.11n Standard flexibel im 2,4GHz oder im 5GHz Frequenzspektrum nutzen und so Störungen durch anderweitige Funkquellen minimieren.

Ihr Nutzen

Performance und Reichweite

Der DAP-2590 erreicht auf Basis des 802.11n Standards in der Variante Draft 2.0 eine maximale Bruttodatenrate von bis zu 300 MBit/s, entweder im 2,4GHz oder im 5GHz Frequenzspektrum. Durch die Unterstützung der durch Wi-Fi Multimedia (WMM) festgelegten Quality of Service Mechanismen eignet sich dieser Access Point auch für Applikationen, die Audio-, Video- oder Sprachdaten in Echtzeit übertragen.

Durch die mit den drei Abnehmbaren Antennen eingesetzte MIMO-Technologie erreicht der DAP-2560 nicht nur eine höhere Bandbreite als bisherige Access Points auf Basis von 802.11g, sondern auch eine höhere Reichweite der Funkabdeckung. Dadurch benötigen Sie für eine gleichwertige Funkabdeckung weniger Access Points.

Performance und Reichweite

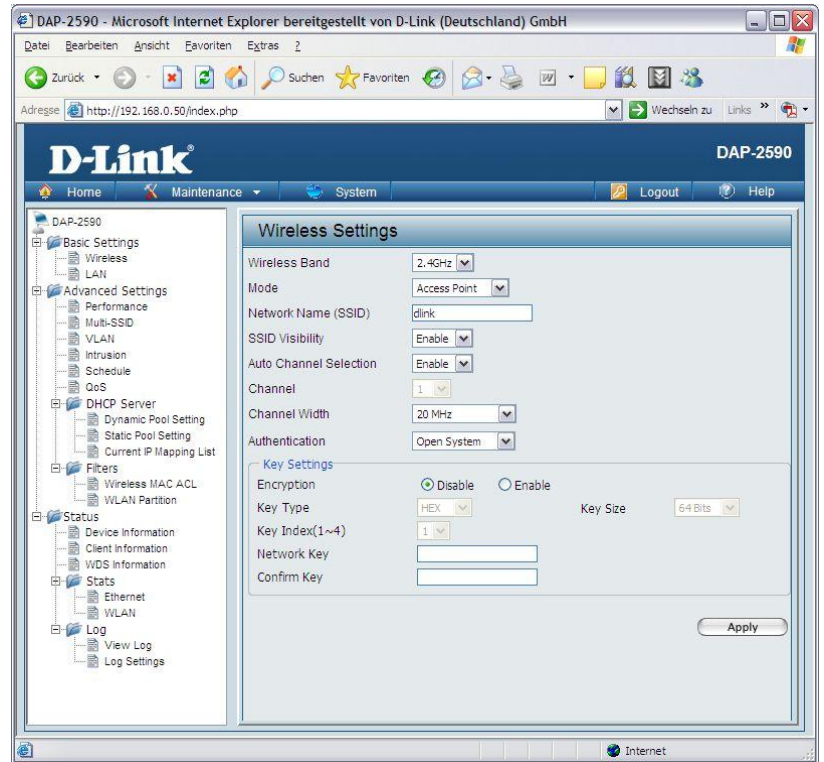
Der DAP-2590 unterstützt die neusten Sicherheitstechnologien für Wireless LANs, um Ihnen einen maximalen Schutz vor unbefugten Zugriffen zu gewährleisten. Zur Authentifizierung und Verschlüsselung können Sie sowohl WPA als auch WPA2 nutzen, beide jeweils sowohl in der Personal-Variante mit Pre Shared Keys als auch in der Enterprise-Version mit einem RADIUS-Server als zentrale Authentifizierungsinstanz. Weitere mögliche Sicherheitsmechanismen sind MAC-Adress-Filterung, WLAN-Segmentierung, Rogue-AP-Erkennung, die Möglichkeit zur Abschaltung des SSID-Broadcasts sowie die Isolation von Wireless Clients, um eine Direkte Client-zu-Client-Kommunikation zu verhindern..

DAP-2590

Ihr Nutzen

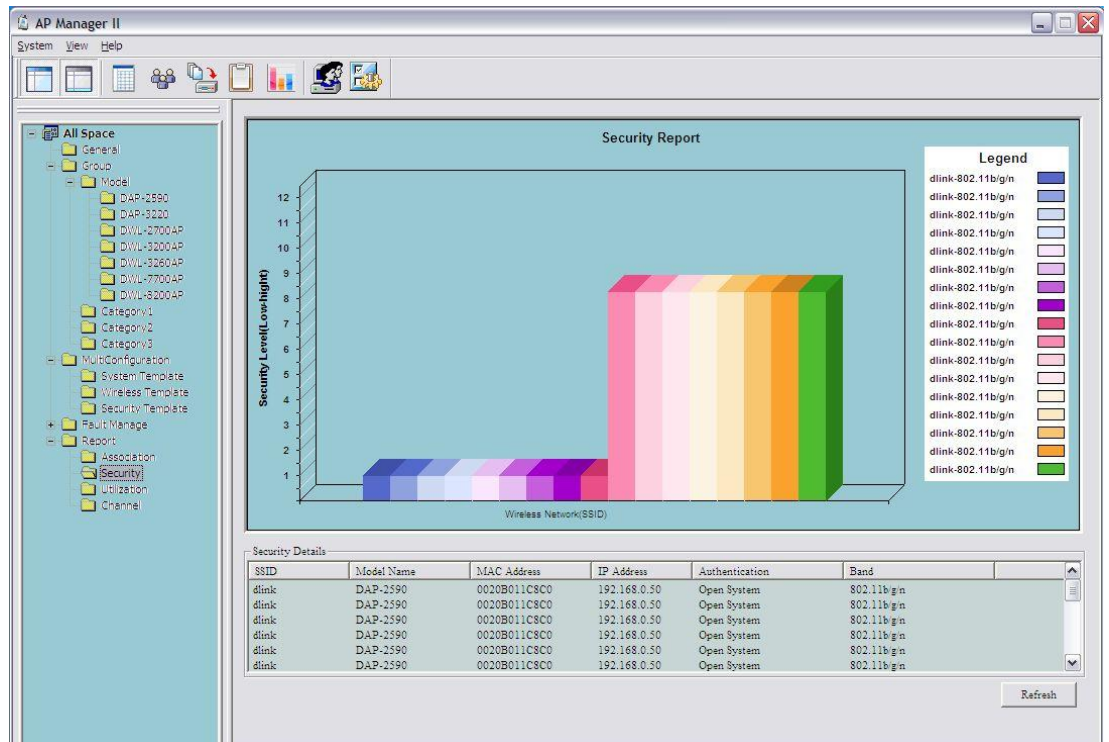
Flexible Einsatzmöglichkeiten

Der DAP-2590 kann in verschiedenen Betriebsmodi für unterschiedliche Einsatzzwecke genutzt werden. Der „WDS/Bridge“-Betriebs-Modus ermöglicht die Installation mehrerer DAP-2590 zur Abdeckung eines Bereiches, wobei diese den Datenverkehr untereinander per Funk weiterleiten, so dass nicht jeder Access Point eine Ethernet-Anbindung an das LAN benötigt. Dabei kann das Spanning Tree Protokoll genutzt werden, um Broadcast-Stürme zu vermeiden. Wird stattdessen der Betriebsmodus „WDS mit AP“ genutzt, kann der DAP-2590 gleichzeitig noch Clients mit Daten versorgen. In der Betriebsart „Wireless Client“ kann der DAP-2590 dazu genutzt werden, beliebige Endgeräte, die über ein Ethernet-Interface verfügen, in ein Wireless LAN einzubinden, ohne dass Treiber für dieses Gerät benötigt werden.



Management

Den DAP-2590 können Sie ganz nach Ihren Anforderungen über unterschiedliche Wege verwalten. Neben dem klassischen Web-Interface, das Sie auch verschlüsselt via SSL nutzen können, kann auch eine Kommandozeile mittels Telnet oder verschlüsselt mittels SSH genutzt werden. Um eine Vielzahl Access von Access Points bequem verwalten zu können, besitzen diese eine SNMP-Schnittstelle. Der mitgelieferte AP Manager II ermöglicht ein zentrales Monitoring aller Access Points, ein zentrales Firmware-Update sowie zentrale Wireless- und Security-Konfigurationen bei allen oder Gruppen von Access Points. Darüber hinaus können grafische Reports über den Sicherheits-Status und die Nutzung der Funkkanäle erstellt werden. Alternativ kann dafür auch ein Modul für das SNMP-Managementssystem D-View genutzt werden, wenn darüber bereits andere Komponenten wie Switches verwaltet werden.



DAP-2590

Technische Daten

Standards

- IEEE Draft 2.0 802.11n
- IEEE 802.11a
- IEEE 802.11g
- IEEE 802.11h inkl. TPC und DFS
- IEEE 802.3ab
- IEEE 802.3af
- IEEE 802.3u
- IEEE 802.3

Netzwerkmanagement

- Command Line Interface
 - Telnet
 - SSH (Secure Telnet)
- Web Browser Interface
 - HTTP
 - HTTPS (Secure HTTP)
- SNMP-Unterstützung
 - D-View Modul
 - Private MIB
- AP Manager II

Sicherheit

- WPA-Personal
- WPA-Enterprise
- WPA2-Personal
- WPA2-Enterprise
- 64/128-Bit WEP
- SSID Broadcast abschaltbar
- MAC Address Access Control

Betriebsmodi

- Access Point (AP)
- WDS mit AP
- WDS/Bridge (kein AP Broadcast)
- Wireless Client

LEDs

- Power
- LAN
- 2,4 GHz
- 5 GHz

Betriebsspannung

- 48V DC +/- 10% für PoE
- 5V 2,5A über mitgeliefertes Netzteil

Betriebs/Lagertemperatur

- Betrieb: 0° bis 40°C
- Lagerung: -20° bis 65°C

Relative Luftfeuchtigkeit

- Betrieb: 10% bis 90% nicht kondensierend
- Lagerung: 5% bis 95% nicht kondensierend

Zertifikate

- FCC
- C-Tick
- UL
- CE
- IC
- WiFi®

Gewicht

- 762g

Abmessungen

- 165mm (B) x 35mm (T) x 187mm (H)

Garantie

5 Jahre Garantie

Bestellinformationen

Artikelnummer: DAP-2590/E

Beschreibung: Dualband Wireless N Professional PoE Access Point

D-Link Kontaktinformationen

D-Link (Deutschland) GmbH
Schwalbacher Str. 74
D-65760 Eschborn
Fon: +49 (0)61 96 7799 0
Fax: +49 (0)61 96 7799 300
www.dlink.de

D-Link Schweiz
Glatt Tower, 2. OG, Postfach
CH-8301 Glattzentrum
Fon: +41 (0)44 832 11 00
Fax: +41 (0)44 832 11 01
www.dlink.ch

D-Link Österreich
Millennium Tower, Handelskai 94 - 96
A-1200 Wien
Fon: +43 (1)240 27 270
Fax: +43 (1)240 27 271
www.dlink.at

Spezifikation kann ohne vorherige Ankündigung geändert werden. D-Link ist ein eingetragenes Markenzeichen der D-Link Corporation und seiner ausländischen Niederlassungen. Alle übrigen Marken sind Marken Ihrer jeweiligen Eigentümer.

© Juli 2008 Alle Rechte vorbehalten