

Tento návod na instalaci obsahuje základní pokyny pro instalaci síťové kamery DCS-4201 ve vaší síti. Další informace o používání kamery viz uživatelská příručka na dodávaném CD nebo na webových stránkách podpory D-Link.

Postup instalace

1. Kontrola obsahu balení podle seznamu níže.
2. Seznámení se zařízením
3. Instalace zařízení
4. Konfigurace pomocí průvodce

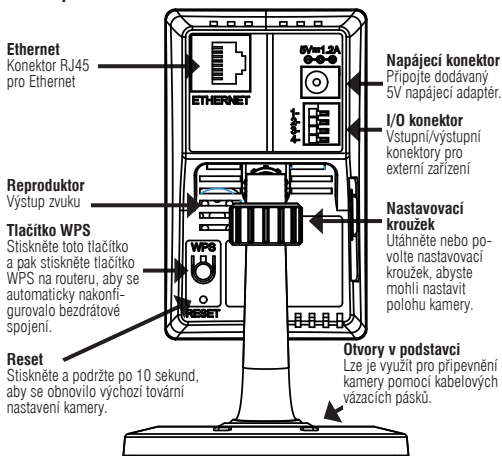
1. Obsah balení

- Vigilance HD Wi-Fi kamera (DCS-4201)
- Montážní sada
- CD-ROM s návodem a softwarem
- Ethernetový kabel
- Napájecí adaptér
- Stručný návod na instalaci

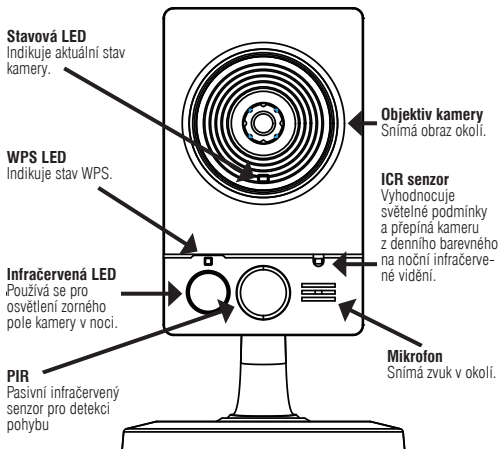
Pokud některá z výše uvedených položek chybí, kontaktujte prodejce.

2. Popis zařízení

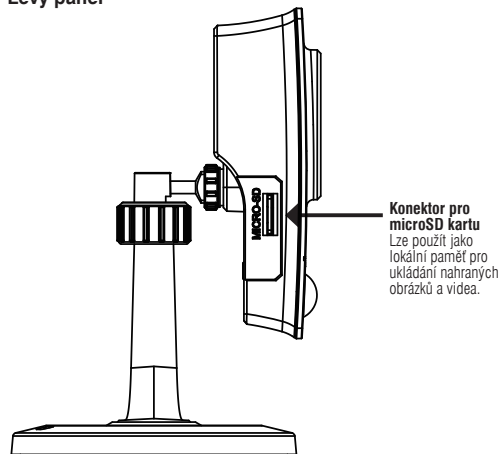
Zadní panel



Přední panel



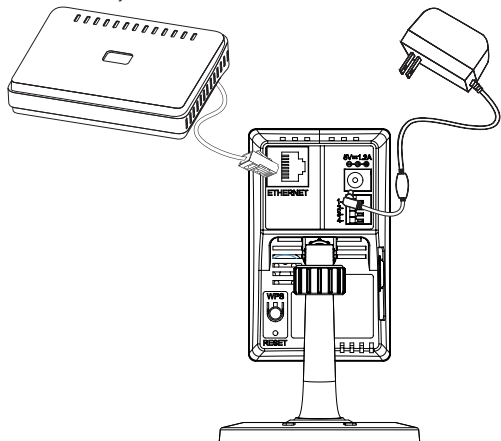
Levý panel



3. Instalace zařízení

Základní zapojení

Připojte kameru přes ethernetový kabel k vašemu switchi (přepínači) nebo routeru (směrovači). Připojte dodávaný napájecí adaptér ke kameře a do elektrické zásuvky.



Poznámka: Po připojení napájení bude LED svítit červeně. Když kamera získá IP adresu a je dostupná v síti, bude LED svítit zeleně.

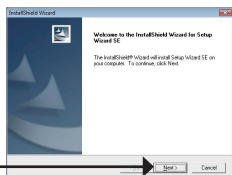
4. Konfigurace pomocí průvodce

Pro zahájení instalace vložte CD pro DCS-4201 do CD-ROM mechaniky počítače. Pokud je funkce automatického spuštění (Autorun) na počítači vypnutá nebo se spouštěcí program D-Link nepodaří automaticky spustit, klikněte na **Start > Run (Spustit)** a zadejte **D:\autorun.exe**, kde **D:** představuje písmeno CD-ROM mechaniky.

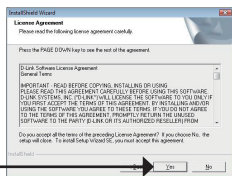
Pro spuštění instalace klikněte na **Setup Wizard**.



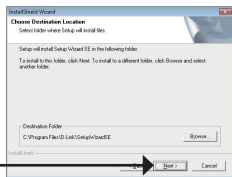
Po kliknutí na Setup Wizard se otevře následující okno.



Pokračujte kliknutím na **Next** (Další).

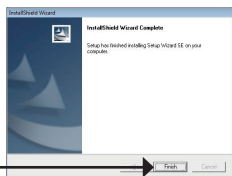


Klikněte na **Yes** (Ano), abyste odsouhlasili licenční smlouvou (License Agreement).



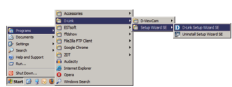
Klikněte na **Next** (Další), aby se spustil proces instalace.

Poznámka: Dokončení instalace může trvat několik minut.



Klikněte na **Finish** (Dokončit), abyste ukončili instalaci.

Klikněte na ikonu **D-Link Setup Wizard SE**, která byla vytvořena ve Windows v menu Start.



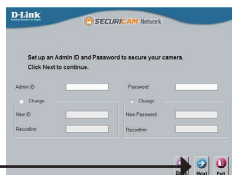
Start > D-Link > Setup Wizard SE

Objeví se průvodce nastavením (Setup Wizard) a zobrazí MAC adresu a IP adresu vaší kamery (nebo více kamer). Pokud máte v síti DHCP server, zobrazí se přidělená IP adresa. Pokud vaše síť nepoužívá DHCP server, zobrazí se výchozí statická IP adresa síťové kamery **192.168.0.20**.



Pro pokračování klikněte na tlačítko **Wizard** (Průvodce).

Zadejte uživatelské jméno (Admin ID) a heslo (Password). Při prvním přihlašování je výchozí uživatelské jméno **admin** a heslo je ponecháno prázdné.



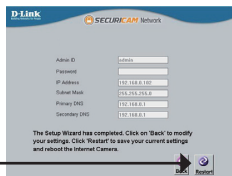
Pokračujte kliknutím na **Next** (Další).

Vyberte **DHCP**, pokud kamera získává IP adresu automaticky z DHCP serveru (např. z routeru). Vyberte **Static IP**, pokud chcete zadat nastavení IP adresy kamery ručně.



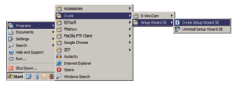
Pokračujte kliknutím na **Next** (Další).

Zkontrolujte nastavení a pak klikněte na **Restart**.



Sledování kamery přes webový prohlížeč

Klikněte na ikonu **D-Link Setup Wizard SE**, která byla vytvořena ve Windows v menu Start.

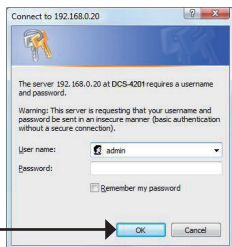


Start > D-Link > Setup Wizard SE

Vyberte kameru a klikněte na **Link** (Připojit), abyste získali přístup k webovému rozhraní kamery.

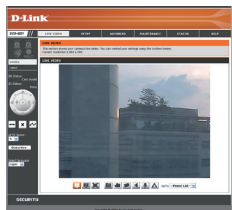


Setup Wizard automaticky vyvolá webový prohlížeč s IP adresou kamery.



Zadejte uživatelské jméno (User name) a heslo (Password). Výchozí uživatelské jméno je **admin** a heslo je ponecháno prázdné. Pokračujte kliknutím na **OK**.

Toto okno zobrazuje živý přenos z kamery. Můžete si vybrat váš video profil anebo ovládat kameru. Další informace o webové konfiguraci viz uživatelská příručka na dodávaném CD-ROM nebo na webu D-Link.



Další informace

Další pomoc a informace o produktu: <http://www.dlink.com>

Informace o záruce

Informace o záruce ve vašem regionu: <http://warranty.dlink.com/>