

Guide d'installation

DP-300 Serveur d'Impression

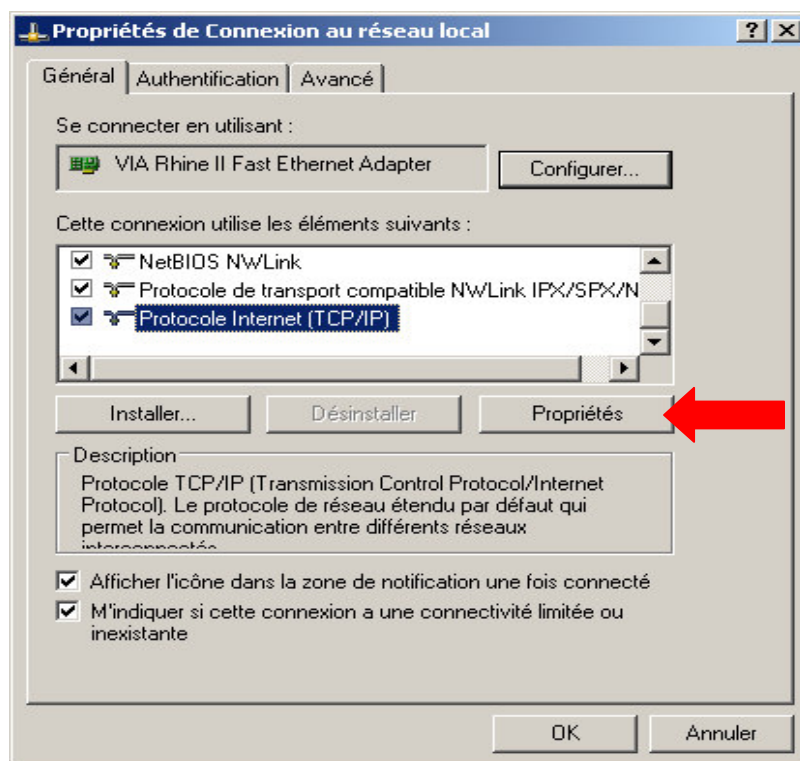
Sous Windows XP & 2000

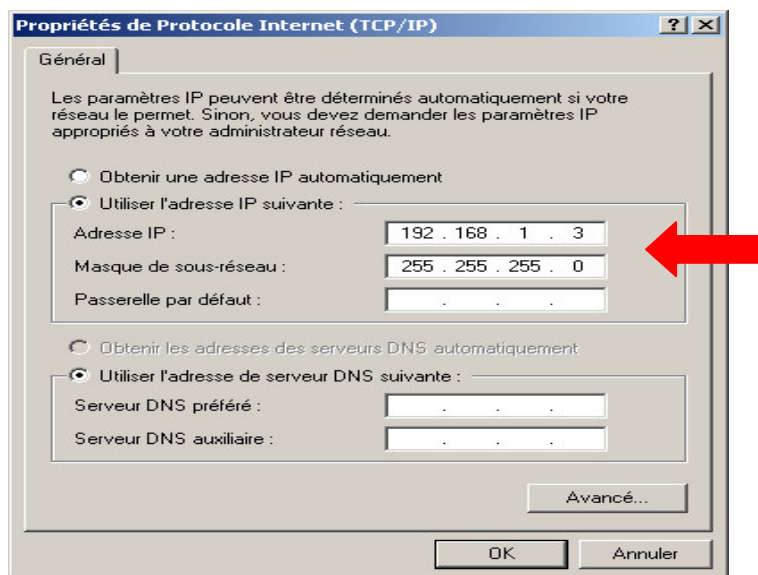


Q : Comment faire pour paramétrer le serveur d'impression sous Windows XP,2000 ?

R : Le logiciel « PS-admin » ne fonctionnant pas sous Windows XP ni 2000, l'installation ne peut se faire que grâce aux commandes « **arp** » et « **telnet** ».

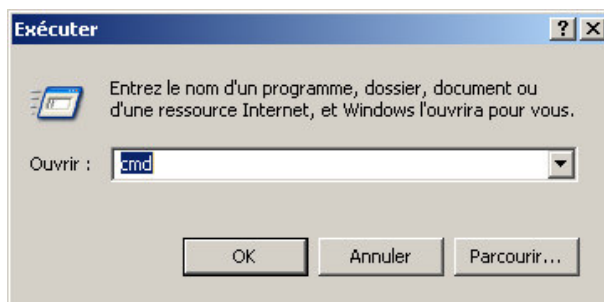
1. Connectez le serveur d'impression à votre réseau local ou à un ordinateur.
2. Spécifiez une adresse IP fixe sur le PC qui servira à paramétrer le serveur d'impression(ex : 192.168.1.3/255.255.255.0).





3. Relevez l'adresse MAC située sur l'étiquette du serveur d'impression (ex : *MAC address 00d8854c836*).

4. Si vous utilisez windows 2000, XP allez dans le menu **Démarrer>Exécuter** et saisissez la commande « **cmd** ».

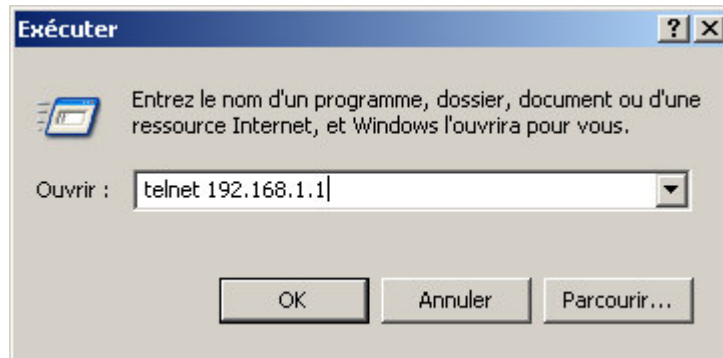


5. Cliquez sur **OK**, et sur le « **prompt** » saisissez la commande « **arp -s** <l'adresse ip que l'on veut assigner > <l'adresse MAC du serveur d'impression> » .

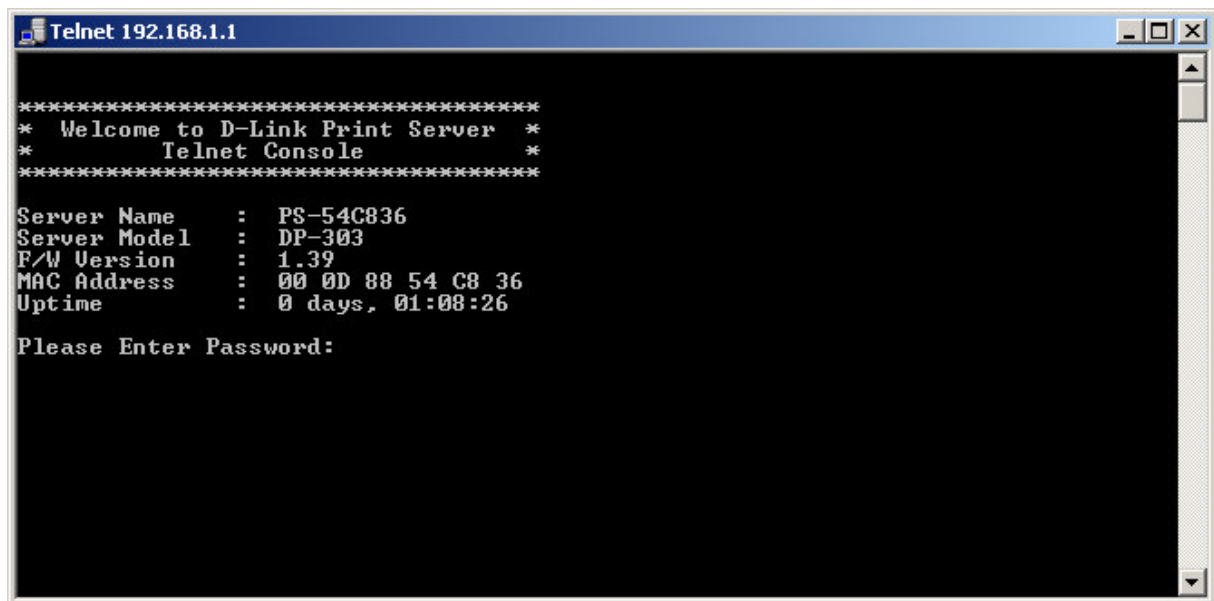
→ Pour notre exemple, si on veut assigner l'adresse IP 192.168.1.3 au serveur d'impression, il faut saisir la commande :

arp -s 192.168.1.3 00-0d-88-54-c8-36

6. Saisissez ensuite la commande « **telnet** <adresse IP> » pour pouvoir accéder au menu de configuration du serveur d'impression.



on accède alors au menu ci-dessous :



Le serveur d'impression ne possède pas de mot de passe, donc faites « Entrée ».

```
Telnet 192.168.1.1
*****
* Welcome to D-Link Print Server *
*   Telnet Console               *
*****
Server Name      : PS-54C836
Server Model     : DP-303
F/W Version      : 1.39
MAC Address      : 00 0D 88 54 C8 36
Uptime           : 0 days, 01:08:26

Please Enter Password:

[Main Menu]
1 - Server Configuration
2 - Port Configuration
3 - TCP/IP Configuration
4 - AppleTalk Configuration
5 - Display Information
6 - Tools
7 - Save Configuration
0 - Quit

Enter Selection: _
```

Sélectionnez le menu 2 « Port Configuration » et 1 pour connaître le nom du port d'impression LPT1 par exemple.

```
Telnet 192.168.1.1
3 - TCP/IP Configuration
4 - AppleTalk Configuration
5 - Display Information
6 - Tools
7 - Save Configuration
0 - Quit

Enter Selection: 2

[Port Configuration]
1 - Port 1 <LPT1>
2 - Port 2 <LPT2>
3 - Port 3 <LPT3>
0 - Return to Main Menu

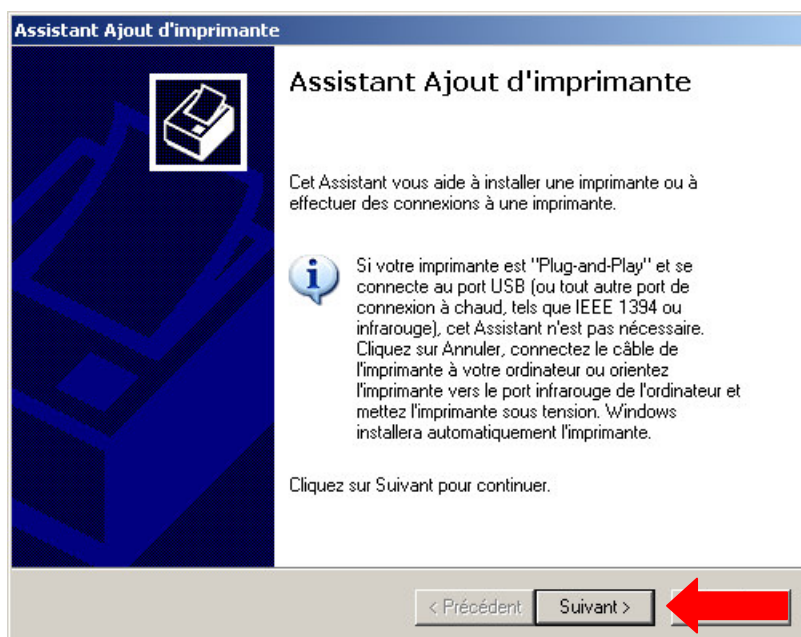
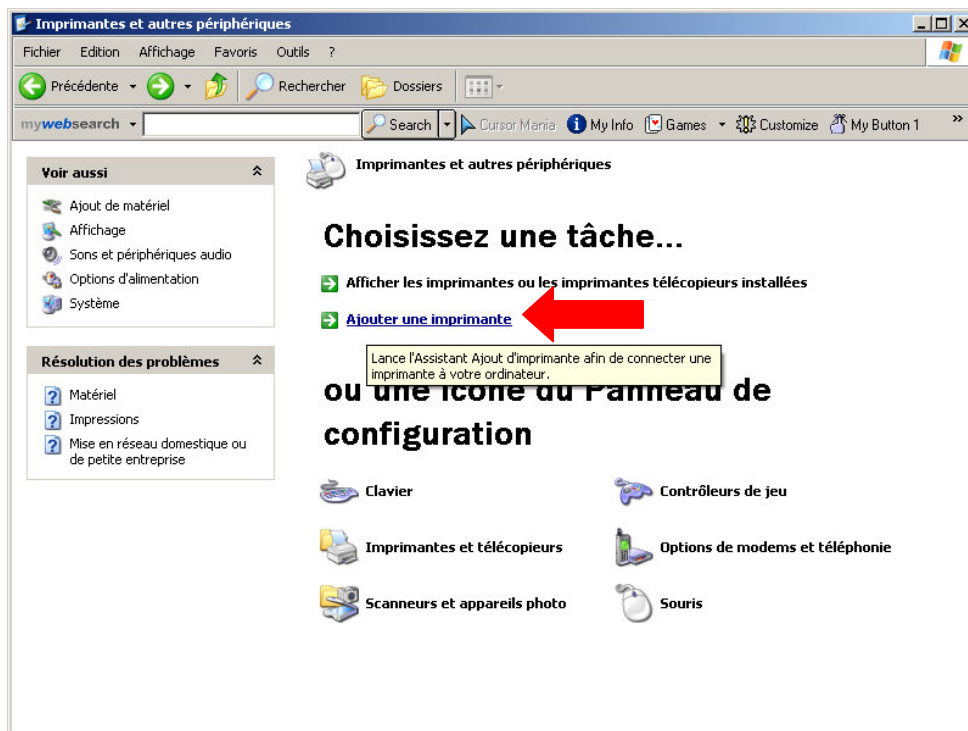
Enter Selection: 1

[Port 1]
1 - Port Name      <PS-54C836-P1>
2 - Description    <>
3 - Speed          <High>
4 - PJI Printer    <No>
0 - Return to Port Menu

Enter Selection:
```

Relevez le « **Port Name** » sur un papier(ex : *PS-54C836-P1*).

7. Allez dans le « panneau de configuration » afin d'ajouter une imprimante.




Assistant Ajout d'imprimante

Imprimante réseau ou locale
L'Assistant doit connaître le type d'imprimante à installer.

Sélectionnez l'option qui décrit l'imprimante que vous voulez utiliser :

- Une imprimante locale connectée à cet ordinateur
- Détection et installation automatique de l'imprimante Plug-and-Play
- Une imprimante réseau ou une imprimante connectée à un autre ordinateur

 Pour configurer une imprimante réseau qui n'est pas connectée à un serveur d'impression, utilisez l'option Imprimante locale.

< Précédent Suivant > Annuler


Assistant Ajout d'imprimante

Sélectionnez un port d'imprimante
Les ordinateurs communiquent avec les imprimantes via les ports.

Sélectionnez le port auquel vous souhaitez connecter votre imprimante. Si celui-ci n'est pas dans la liste, vous pouvez créer un nouveau port.

Utiliser le port suivant : LPT1: (Port imprimante recommandé)

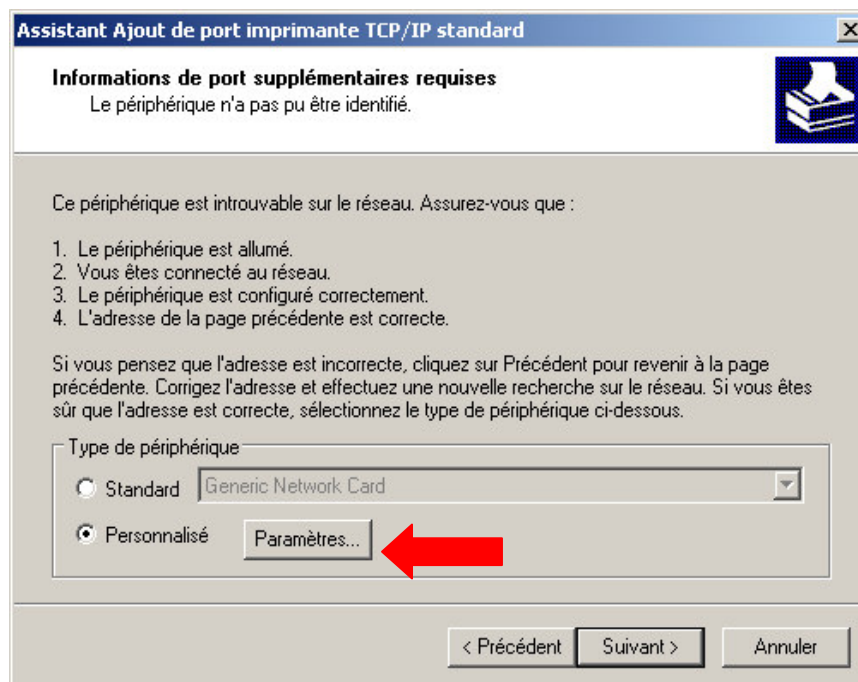
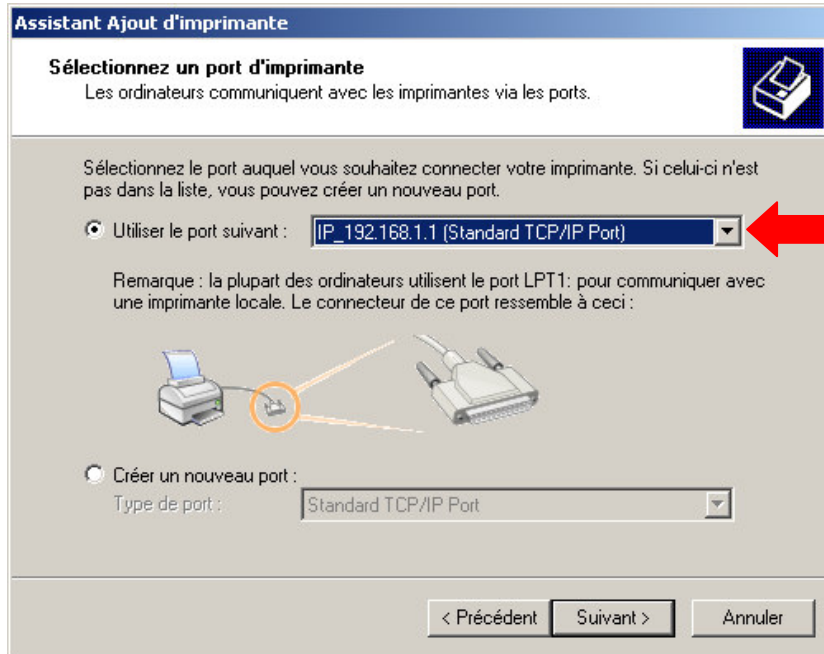
Remarque : la plupart des ordinateurs utilisent le port LPT1: pour communiquer avec une imprimante locale. Le connecteur de ce port ressemble à ceci :

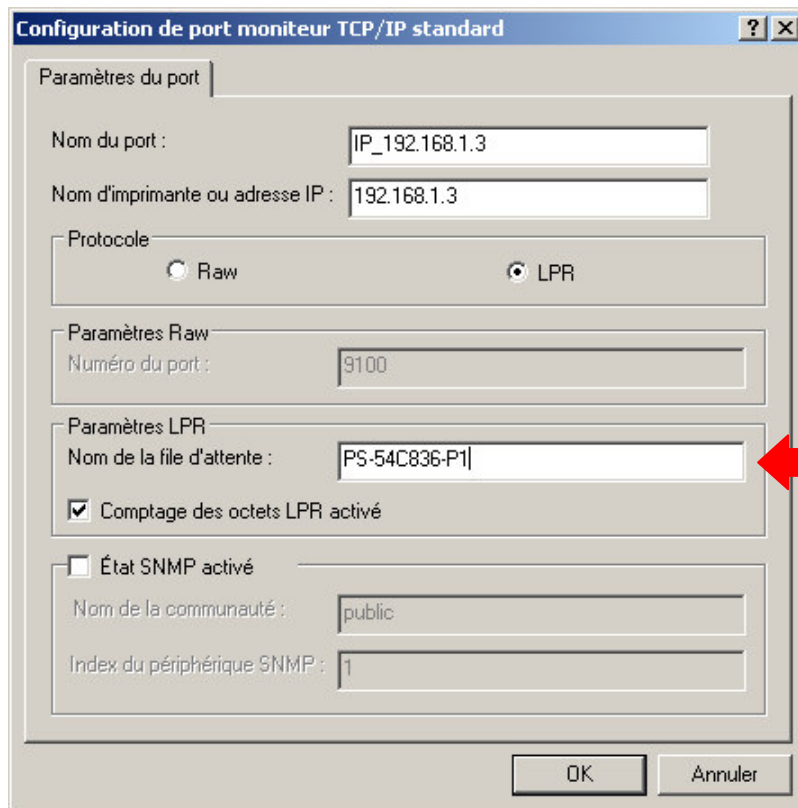


Créer un nouveau port :

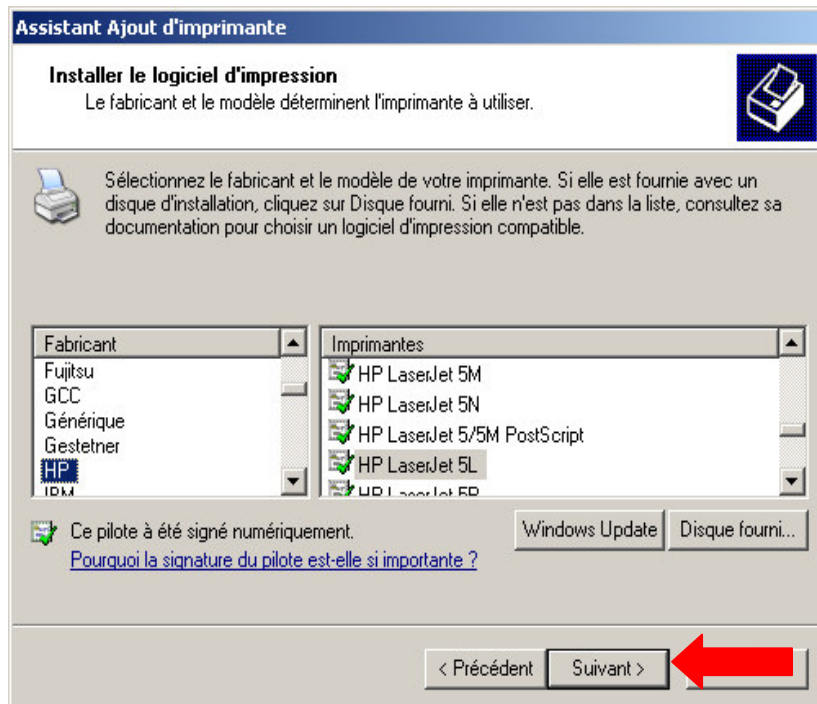
Type de port : Standard TCP/IP Port

< Précédent Suivant > Annuler






C'est le nom du Port d'impression. (Voir le point 6.).



Assistant Ajout d'imprimante

Donnez un nom à votre imprimante
Vous devez attribuer un nom à cette imprimante.



Entrez un nom pour cette imprimante. Certains programmes ne prennent pas en charge les combinaisons de noms de serveurs et d'imprimantes de plus de 31 caractères ; il est donc préférable de conserver le nom aussi court que possible.


Nom de l'imprimante :

Voulez-vous utiliser cette imprimante comme imprimante par défaut ?

Oui
 Non

< Précédent Suivant > **Annuler**

Assistant Ajout d'imprimante



Fin de l'Assistant Ajout d'imprimante

L'Assistant Ajout d'imprimante est terminé.
Vous avez spécifié les paramètres d'imprimante suivants :

Nom : HP LaserJet 5L
Nom du partage : <Non partagée>
Port : IP_192.168.1.1
Modèle : HP LaserJet 5L
Par défaut : Oui
Page de test : Oui

Pour fermer cet Assistant, cliquez sur Terminer.

< Précédent **Terminer** Terminer