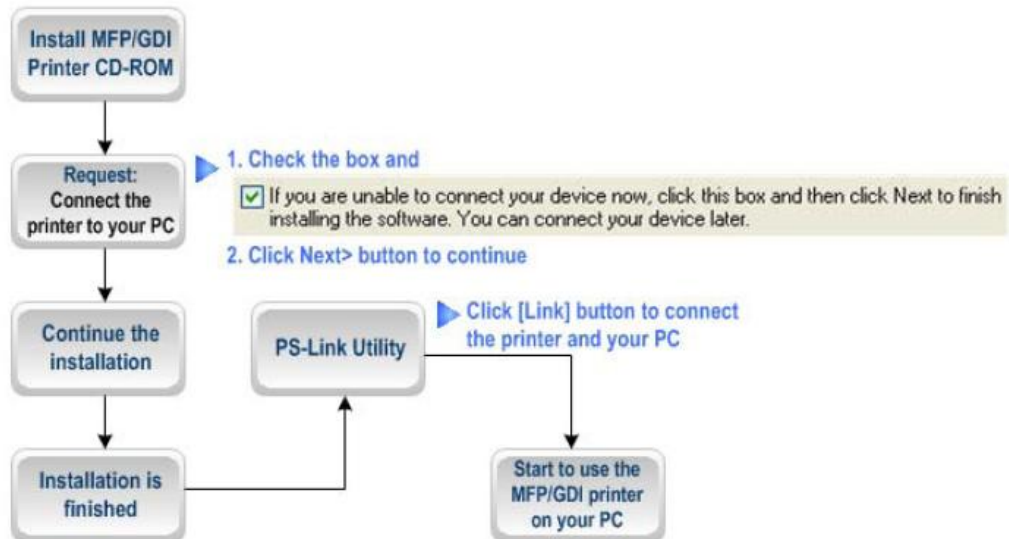


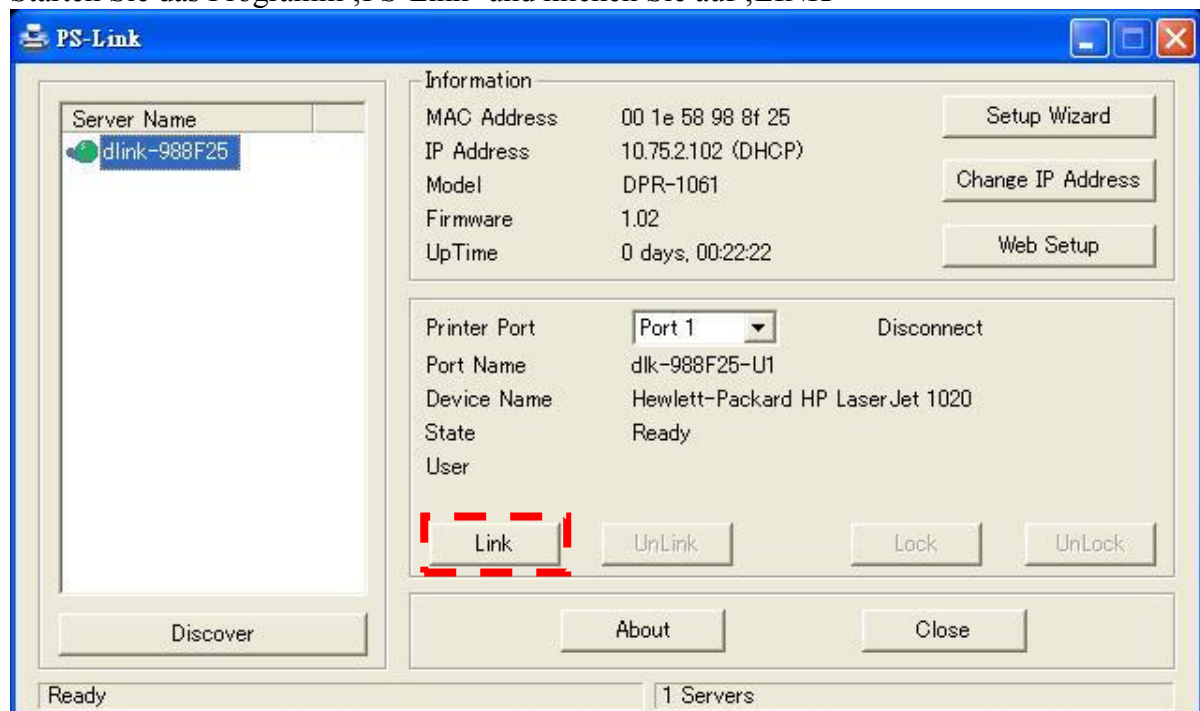
DPR-1061 mit HP 1020 einrichten

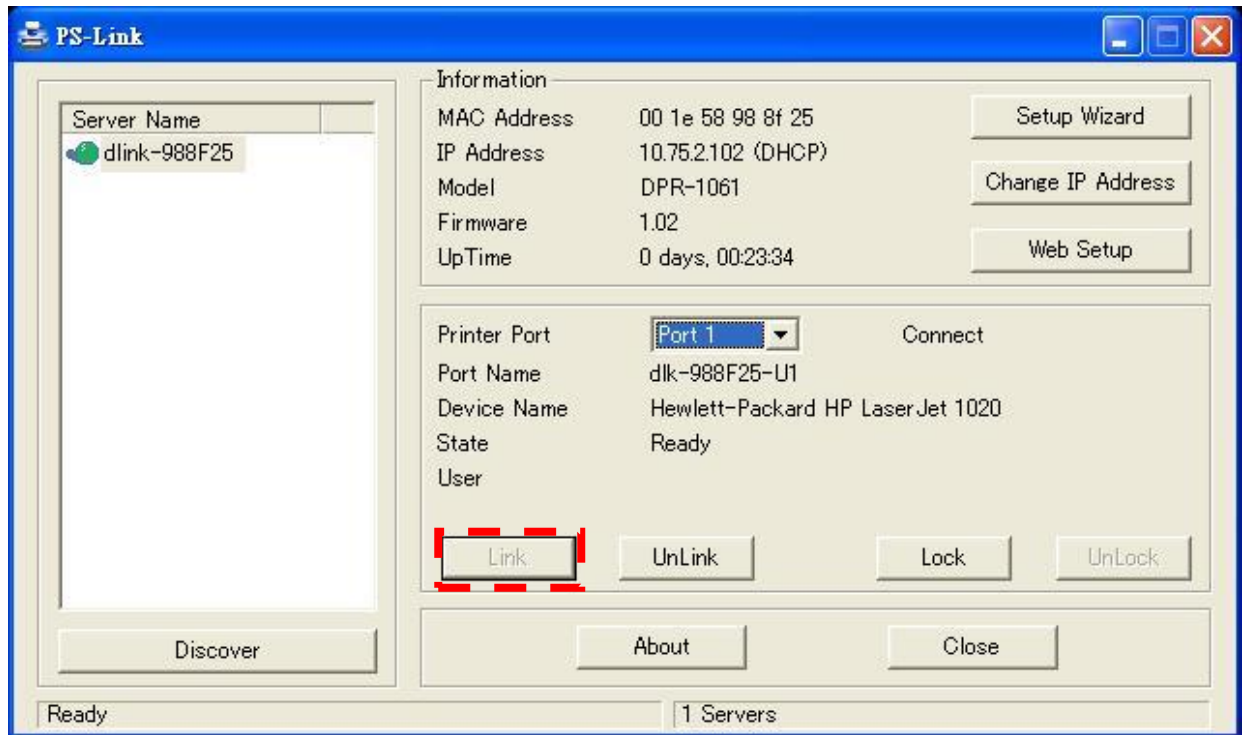
For HP:



(Auszug vom Handbuch des DPR-1061)

- (1) Installieren Sie die Treiber für HP 1020 (GDI) auf Ihrem Computer
- (2) Installieren Sie die ‚PS Software‘ von der mitgelieferten CD
- (3) Starten Sie das Programm ‚PS-Link‘ und klicken Sie auf ‚LINK‘





(4) Der HP 1020 ist nun betriebsbereit.

